

Zeitschrift: Tec21
Herausgeber: Schweizerischer Ingenieur- und Architektenverein
Band: 135 (2009)
Heft: 14-15: Luge, lose, plane...

Werbung

Nutzungsbedingungen

Die ETH-Bibliothek ist die Anbieterin der digitalisierten Zeitschriften auf E-Periodica. Sie besitzt keine Urheberrechte an den Zeitschriften und ist nicht verantwortlich für deren Inhalte. Die Rechte liegen in der Regel bei den Herausgebern beziehungsweise den externen Rechteinhabern. Das Veröffentlichen von Bildern in Print- und Online-Publikationen sowie auf Social Media-Kanälen oder Webseiten ist nur mit vorheriger Genehmigung der Rechteinhaber erlaubt. [Mehr erfahren](#)

Conditions d'utilisation

L'ETH Library est le fournisseur des revues numérisées. Elle ne détient aucun droit d'auteur sur les revues et n'est pas responsable de leur contenu. En règle générale, les droits sont détenus par les éditeurs ou les détenteurs de droits externes. La reproduction d'images dans des publications imprimées ou en ligne ainsi que sur des canaux de médias sociaux ou des sites web n'est autorisée qu'avec l'accord préalable des détenteurs des droits. [En savoir plus](#)

Terms of use

The ETH Library is the provider of the digitised journals. It does not own any copyrights to the journals and is not responsible for their content. The rights usually lie with the publishers or the external rights holders. Publishing images in print and online publications, as well as on social media channels or websites, is only permitted with the prior consent of the rights holders. [Find out more](#)

Download PDF: 23.02.2026

ETH-Bibliothek Zürich, E-Periodica, <https://www.e-periodica.ch>

Stadt Winterthur



Im Amt für Städtebau der Stadt Winterthur lenken vierzig Mitarbeitende die räumliche und bauliche Entwicklung der sechstgrössten Schweizer Stadt. Ein grosses Potenzial stellen die Investitionen in stadteigene Bauten im Umfang von jährlich rund 50 Mio. Franken dar. Zur Ergänzung unseres Teams suchen wir eine Architektin oder Architekten FH/ETH als Projektleitende mit folgendem Schwerpunkt:

Projektmanagement (80 bis 100%)

Ihre Aufgaben

Der Schwerpunkt liegt im bauphysikalischen Projektmanagement. Sie wickeln grosse und/oder wichtige Neubauten sowie Gesamt-erneuerungen ab. Sie führen externe Planungspartner und interne Nutzende zusammen. Dabei sind Ihnen Kosten- und Termintreue ebenso wichtig wie das Erarbeiten einvernehmlicher Lösungen im Team. Einweihungsfeier, Inbetriebnahme und Bauabrechnung runden Ihr Engagement jeweils ab.

Ihr Profil

Sie haben in Ihrer Berufspraxis Erfahrungen im Projektmanagement von grossen Projekten sammeln können und möchten nun dieses Wissen für die Stadt Winterthur als Bauherrin einsetzen. Sie haben Interesse an öffentlichen Bauten wie Schulen, Altersheime, Werke oder ein Stadion. Es gelingt Ihnen, nachhaltige, robuste Lösungen mit baukultureller Wertschöpfung zu verbinden. Sie verfügen über ein politisches Sensorium, kommunizieren aktiv mit allen Beteiligten, verhandeln vorteilhaft und können sich in anspruchsvollen Situationen durchsetzen. Erfahrungen und Weiterbildungen in Bestellerkompetenz sowie Projektmanagement sind willkommen.

Ihr Arbeitsplatz liegt im Stadtzentrum in unmittelbarer Nähe des Hauptbahnhofes.

Nähere Auskünfte gibt Ihnen gerne Samuel Schwitzer, Leiter Hochbauten, Tel. 052 267 59 21. www.publicjobs.ch

Ihre schriftliche Bewerbung senden Sie bis am 24.04.09 per Post an: Departement Bau, Personal, Kurt Hubmann, 8402 Winterthur



SBB Immobilien bewegt sich als einer der grössten Immobilienbesitzer der Schweiz in einem interessanten Umfeld! Der Bereich Development baut kundenorientierte Bahnhöfe, entwickelt Bahnareale zu nachhaltigen neuen Stadtquartieren und setzt komplexe Hochbauten der SBB um. Aufgrund der starken Geschäftsentwicklung erweitern wir unsere Kapazität und suchen nach Vereinbarung in Zürich eine oder einen

Senior-Projektleiter/in

Nehmen Sie die Herausforderung an und führen Sie als Gesamtprojektleiter/in eines unserer bedeutendsten Bauprojekte (> 100 Mio CHF) in Zürich zum Erfolg! Sie nehmen die Vertretung der Bauherrschaft wahr und setzen als Koordinator/in in einem spannenden internen und externen Umfeld (Nutzer, Architekten, Unternehmer und Behörden) Akzente.

Wir suchen eine Persönlichkeit mit Erfahrung als Architekt/in, in der Immobilienentwicklung oder im Baumanagement mit Hoch- bzw. Fachhochschulabschluss und betriebswirtschaftlicher Zusatzausbildung. Basierend auf Ihrer mehrjährigen Erfahrung als Projektleiter/in im Baumanagementbereich führen Sie anspruchsvolle Entwicklungsprozesse und Investitionsprojekte zielgerichtet und sorgen für wirtschaftlichen Erfolg. In einem hochmotivierten und dynamischen Team nehmen Sie zudem die Stellvertretung der Leiterin wahr. Ein ausgeprägtes Verhandlungsgeschick sowie gesundes Durchsetzungsvermögen runden Ihr Profil ab.

Mit uns fahren Sie gut! Wir bieten ein wettbewerbsorientiertes und professionelles Umfeld mit zeitgemässen Anstellungsbedingungen.

Fühlen Sie sich angesprochen? Detaillierte Auskünfte gibt Ihnen gerne Frau Maria Åström, Leiterin Development Zürich, Tel. 051 222 50 31.

Ihre vollständigen Bewerbungsunterlagen senden Sie bitte an: SBB AG, Immobilien Personal, Herr Markus Löhner, Effingerstrasse 15, 3000 Bern 65 oder 'markus.loehner@sbb.ch'.

Mehr Jobs und alles über erstklassige Mobilität finden Sie auf www.sbb.ch.



Das Amt für Baubewilligungen ist eine kundenorientierte Dienstabteilung des Hochbaudepartements der Stadt Zürich. Hier werden Bauwillige beraten, Baugesuche bearbeitet und bei der Ausführung von Bauarbeiten die Übereinstimmung mit den Bau- und Sicherheitsvorschriften überwacht.

Für die Abteilung Baubewilligungen suchen wir per 1. November 2009 oder nach Vereinbarung eine kontaktfreudige, kundenorientierte, qualitätsbewusste Persönlichkeit als

Kreisarchitektin / Kreisarchitekt

In dieser Funktion sind Sie für folgende Aufgaben verantwortlich:

- Beratung der Bauherrschaft und Architekten / Architektinnen für einen Teil des Stadtgebietes
- Leitung des Baubewilligungsverfahrens samt der Koordination mit Bewilligungen anderer Instanzen
- Bearbeitung und Beurteilung der Baugesuche
- Erstellen der Anträge an die Bausektion der Stadt Zürich
- Mitarbeit in Sonderprojekten

Für diese interessante und anspruchsvolle Aufgabe brauchen wir eine Architektin / einen Architekten mit folgendem Profil:

- abgeschlossenes Hochschulstudium der Architektur
- mehrjährige Berufserfahrung in Planung und Ausführung
- Kenntnisse und sichere Urteilsfähigkeit in städtebaulichen und architektonischen Belangen
- sehr gute schriftliche und mündliche Ausdrucksfähigkeit
- Projektleitungserfahrung von Vorteil
- Verhandlungsgeschick
- positive Ausstrahlung

Wenn Sie initiativ und offen für Neues sind, Ihren Beitrag an der Entwicklung der Stadt Zürich mit den anderen städtischen Mitarbeitenden leisten wollen, richten Sie Ihre vollständigen Bewerbungsunterlagen bis spätestens 15. Mai 2009 an die Direktion des Amtes für Baubewilligungen, Lindenhofstrasse 19, Postfach, 8021 Zürich. Wir ermöglichen Ihnen auch eine sorgfältige Einarbeitung in das Planungs- und Baurecht.

Bei Fragen wenden Sie sich bitte an Drazenka Dragila-Salis, Direktorin Amt für Baubewilligungen, Tel. 044 412 29 81 oder Christoph Hegnauer, Vizedirektor Amt für Baubewilligungen, Tel. 044 412 45 05.

Das **Tiefbauamt** der Stadt St.Gallen hat eine zentrale Funktion im Verkehrs- und Strassensystem unserer Stadt. Das grosse Amt umfasst die Bereiche Strassenunterhalt (Strasseninspektorat), Strassenbau, Verkehrsplanung und Verkehrssteuerung sowie Wasserbau.

Der jetzige Leiter des Tiefbauamtes tritt im Herbst 2009 in den Ruhestand. Deshalb suchen wir

einen Stadtingenieur oder eine Stadtingenieurin

Als Stadtingenieur oder Stadtingenieurin führen Sie das Tiefbauamt mit rund 160 Mitarbeitenden. Sie leiten zahlreiche, teilweise grosse Bau- und Unterhaltsprojekte zu Strassen und anderen Tiefbauten sowie umfassende Planungen zum Individualverkehr, öffentlichen Verkehr und Langsamverkehr. Sie arbeiten wesentlich mit an der Entwicklung und Umsetzung der Verkehrspolitik der Stadt St.Gallen. Wichtig für diese Funktion ist neben ausgewiesenen Führungsqualitäten und hervorragenden fachlichen Qualifikationen als Bauingenieur auch eine besondere Kompetenz in allen Verkehrs- und Mobilitätsfragen.

Voraussetzung für diese Führungsstelle sind ein abgeschlossenes Studium als Bauingenieur oder Bauingenieurin ETH und eine mehrjährige erfolgreiche Berufs- und Führungspraxis im Strassenbau und/oder in der Verkehrsplanung. Sie führen Ihre Mitarbeitenden zielorientiert und verfügen über hohe soziale Kompetenz und gute kommunikative Fähigkeiten. Konzeptionelles und professionelles Projektmanagement im fachlichen Bereich sowie Durchsetzungsvermögen und Belastbarkeit zählen zu Ihren Stärken. Verhandlungsgeschick, Verständnis für politische Zusammenhänge und persönliche Integrität sind selbstverständlich.

Für diese Stelle ist die Wohnsitznahme in der Stadt St.Gallen erforderlich.

Auskünfte erteilen Ihnen gerne Frau Stadträtin E. Beéry, Direktorin Bau und Planung (Tel. 071 224 55 70) oder Herr A. Kömme, Direktionssekretär Bau und Planung (Tel. 071 224 55 66). Gerne erwarten wir Ihre vollständigen Bewerbungsunterlagen mit Foto und Handschriftprobe an das Personalamt.

Personalamt, Rathaus, 9001 St.Gallen
www.stadt.sg.ch



Dr. J. Grob & Partner AG

Bauingenieure SIA / USIC

Die Dr. J. Grob & Partner AG ist eine leistungsstarke und unabhängige Unternehmung und erbringt qualifizierte Bauingenieurleistungen für den Hoch- und den Tiefbau inkl. Brückenbau.

Zu den Tätigkeitsgebieten zählen der konstruktive Ingenieurbau und Spezialtiefbau (Neubau und Bauwerkserhaltung), Fassadentragkonstruktionen, Tragwerksdynamik, Sicherheitsfragen, Projektoptimierungen und Gutachten.

Wir suchen eine/n engagierte/n und erfahrene/n

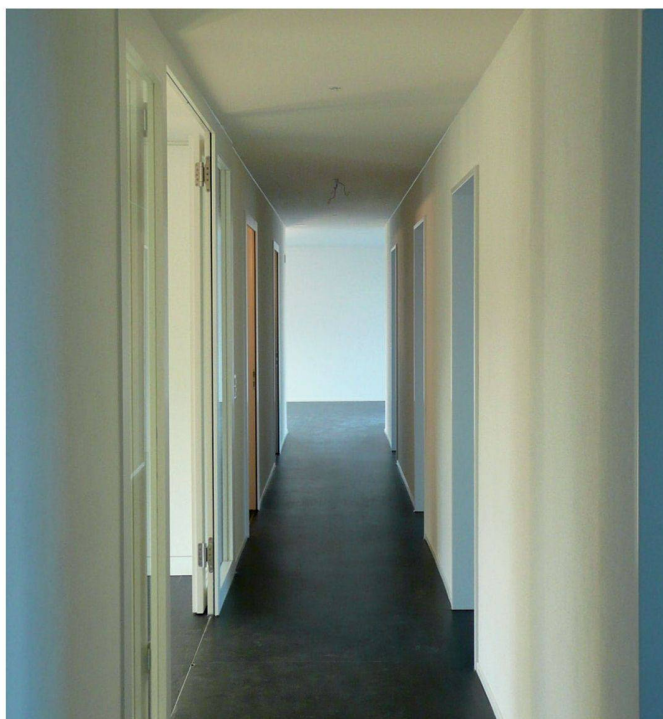
Dipl. Bauingenieur/in ETH/TU/TH zur Verstärkung unseres Kaders

Sie verfügen über ein fundiertes Fachwissen im konstruktiven Ingenieurbau, mindestens fünf Jahre Berufserfahrung als Projektleiter/in, grosse Einsatzbereitschaft und hohe Sozialkompetenz. Sie sind kommunikativ, kundenorientiert und unternehmerisch, und Sie haben Freude an der Akquisition von Aufträgen.

Wir bieten eine interessante und anspruchsvolle Stelle in einer erfolgreichen Firma mit angenehmem Arbeitsklima und modernsten Arbeitsmitteln sowie bei Eignung und Wunsch interessante Entwicklungsmöglichkeiten (Mitglied der Geschäftsleitung und Teilhaber/in).

Wenn Sie sich angesprochen fühlen, bitten wir Sie um Ihre schriftliche Bewerbung mit Bild. Herr Dr. J. Grob steht Ihnen für weitere Auskünfte gerne zur Verfügung.

Dr. J. Grob & Partner AG, Bauingenieure SIA / USIC
Technikumstrasse 73, CH-8400 Winterthur, Tel. +41 52 268 02 00,
Fax. +41 52 268 02 89, E-Mail: info@gropar.ch.



JAHRESVERZEICHNIS

Das Inhaltsverzeichnis 2008 – geordnet nach Fachgebieten, Rubriken, Autorinnen und Autoren, Dossiers – ist ab sofort als PDF-Datei verfügbar.
Download: www.tec21.ch/archiv

K N E L L W O L F

Erfolgsmanagement für Planung • Bau • Immobilien

Knellwolf. Seit Jahren die Experten am Bau, wenn es um Fachkräftevermittlung, Personalmanagement und Nachfolgeplanung geht. Weil wir das Ganze sehen.

Unsere Auftraggeberin ist eine grössere Ingenieurunternehmung mit umfassenden Planer- und Ingenieurdienstleistungen mit Niederlassungen in verschiedenen Regionen der Schweiz. Das Unternehmen zeichnet sich durch starke Kompetenz im Bereich Verkehrsplanung und Verkehrsmanagement und den daraus folgenden vielfältigen und umfangreichen Projekten aus. Im Auftrag der Firma, die schwerpunktmässig in **Bern und Zürich** tätig ist, suchen wir eine führungstarke und unternehmerisch denkende Persönlichkeit als

Abteilungsleiter Verkehr

Ihre Aufgabe. Sie führen die Abteilung mit ca. 15 Mitarbeitenden selbständig und prägen als Know-how-Träger nachhaltig die strategische Weiterentwicklung des Unternehmens. Sie leiten eigene Schlüsselprojekte mit interdisziplinären Teams und unterstützen und führen Ihre Mitarbeitenden in deren Projekten mit Ihrer Fachkenntnis. Aufgrund der fachlichen Breite des Teams legen Sie die Schwerpunkte in Ihrer Arbeit flexibel nach Ihrem Erfahrungsportfolio. Weitere Schwerpunkte Ihrer zukünftigen Tätigkeit liegen in den Bereichen Kundenbetreuung, Netzwerk/Akquisition sowie dem damit verbundenen Einsatz in Fachgremien und Expertenteams.

Ihr Profil. Als Ingenieur mit Hochschulabschluss haben Sie Erfahrung in mehreren Bereichen, z.B. der konzeptionellen Verkehrsplanung, Entwurf von Verkehrsanlagen, Planung öffentl. Verkehr, Langsamverkehr, Verkehrsmanagement und/oder angewandte Verkehrsforschung. Führungserfahrung sowie fachtechnische Anerkennung als erfahrener Verkehrsplaner/Verkehrsingenieur zeichnen Sie aus. Ein gutes Beziehungsnetz sowie eine ausgeprägte Kommunikationsfähigkeit runden Ihr Persönlichkeitsprofil ab. Die Aufgabe bietet ausgezeichnete Verdienst- sowie Karrierechancen.

Sind Sie interessiert? Dann senden Sie uns Ihre Bewerbungsunterlagen oder rufen Sie uns zur Vereinbarung eines persönlichen Informationsgesprächs an. Wir garantieren Ihnen absolute Diskretion und freuen uns, Sie kennen zu lernen.

Kontaktperson: Claudia Willi

Knellwolf + Partner AG

Schaffhauserstr. 272 • 8057 Zürich • T 044 311 41 60
F 044 311 41 69 • claudia.willi@knellwolf.com • www.knellwolf.com



**Baudirektion
Kanton Zürich**

**AWEL Amt für
Abfall, Wasser, Energie und Luft**

Baudirektion Kanton Zürich – Wir engagieren uns für einen nachhaltig attraktiven Lebensraum.

Für die Abteilung Energie des AWEL Amt für Abfall, Wasser, Energie und Luft, suchen wir per sofort oder nach Vereinbarung einen/eine

Ingenieur/-in als Energieplaner/-in (80–100%)

In dieser Funktion befassen Sie sich mit folgenden Hauptaufgaben:

- Prozessbegleitung bei kommunalen und regionalen Energieplanungen
- Erstellen von Energiestatistiken, Auswertungen sowie Interpretation der Ergebnisse
- Prüfung von energieplanerischen- und energietechnischen Aspekten bei kantonalen Bewilligungsverfahren
- Bearbeitung von Vernehmlassungsverfahren für Energieleitungen (Strom und Gas)

Sie erfüllen folgende Anforderungen:

- Abgeschlossenes FH-Studium im Fachbereich Hoch-/Tiefbau oder Raumplanung
- 3–5 Jahre praktische Berufserfahrung mit entsprechendem Leistungsausweis
- Fähigkeit in der Planung und Projektleitung
- Fundierte EDV-Kenntnisse (MS-Office, Access wünschenswert)
- Hohe Veränderungsfähigkeit und Ergebnisorientierung

Ihre Fähigkeit vernetzt zu denken sowie Ihre strukturierte Vorgehensweise gepaart mit Ihren koordinatorischen Fähigkeiten ermöglicht Ihnen schnelle und effiziente Lösungen für alle Beteiligten zu entwickeln. Ein sicheres Auftreten, souveränes Verhandlungsgeschick und Gewandtheit im schriftlichen und mündlichen Ausdruck runden Ihr Persönlichkeitsprofil ab.

Wir bieten Ihnen eine vielseitige und verantwortungsvolle Aufgabe in einem eingespielten Team von Energiefachleuten, fortschrittliche Anstellungsbedingungen und einen Arbeitsplatz nahe beim Hauptbahnhof.

Für weitere Informationen steht Ihnen Herr H.R. Kunz Abteilungsleiter, Tel. 043 259 42 72, gerne zur Verfügung. Ihre vollständigen Bewerbungsunterlagen senden Sie bitte an Doris A. Zraggen, Walcheplatz 2, Postfach, 8090 Zürich, Telefon 043 259 30 78. E-Mail: doris-a.zraggen@bd.zh.ch

Weitere Stellen beim Kanton Zürich auf www.publicjobs.ch

schärpartners ag
die personaldienstleister.

Nehmen Sie die Planung Ihrer beruflichen Zukunft selbst in die Hand!

Unsere Auftraggeberfirma aus dem Grossraum Bern, ein renommiertes und erfolgreiches Ingenieurunternehmen in den Bereichen Hoch- und Tiefbau, Geomatik/Geoinformation sowie Raum- und Umweltplanung, expandiert weiter. Zur Erweiterung ihres Teams suchen wir zwei innovative, ganzheitlich denkende **Projektleiter** (m/w), als

Dipl. Bauingenieur ETH/FH Tiefbau und Dipl. Bauingenieur ETH/FH Hochbau

Entsprechend Ihrem Fachgebiet (Tief- resp. Hochbau) führen Sie komplexe Bauprojekte der anspruchsvollen Kundschaft in den Bereichen Verkehrsanlagenbau für Bahn und Strasse, Abwassertechnik, Ingenieurhochbau, Bautensanierung, Wasserbau und weitere verwandte Gebiete. Mit Ihrem umfassenden Fachwissen, Ihrer ganzheitlichen, vernetzten Denkweise und Ihrer sozialen Kompetenz verstehen Sie es bestens, die Bedürfnisse der Kunden rasch zu erfassen und die Aufgabenstellung zu analysieren. Als Projektleiter erarbeiten Sie gesamtwirtschaftliche Lösungen unter steter Beachtung der Nachhaltigkeit und freuen sich an einer erfolgreichen Umsetzung. Mit Ihrem gewinnenden Auftreten gelingt es Ihnen, das Projektteam erfolgreich zu führen und neue Aufträge zu akquirieren. Kurz – Sie sind der Unternehmer im Unternehmen!

Um diese herausfordernde Funktion erfolgreich auszuführen, verfügen Sie über die Ausbildung zum dipl. Bauingenieur ETH/FH. Bringen Sie zudem gute Kommunikationsfähigkeiten, Führungseigenschaften, Verhandlungsgeschick und Belastbarkeit mit und schaffen Sie es, individuelle Ansprüche und Forderungen „unter einen Hut“ zu bringen? Dann sollten wir uns kennen lernen! Berufliche Weiterbildung und Entwicklung sind Erfolgsfaktoren und werden in der Unternehmung gefördert.

Interessiert? Dann freuen wir uns auf Ihre aussagekräftigen Bewerbungsunterlagen unter der Kennziffer Z.10.8.26 per Mail an rebecca.giampa@schaer.ch oder per Post. Frau Rebecca Giampa erteilt Ihnen gerne erste Auskünfte unter der Telefonnummer 034 427 30 35, wobei wir grossen Wert auf allseitige Diskretion legen.

[] Rekrutierung & Assessments

[] Out- & Newplacement

[] Ausbildung & Entwicklung

[] Personal-Systeme & mehr...

Lyssachstrasse 7
CH-3400 Burgdorf
Tel. +41(0)34 427 30 30
www.schaer.ch

Weekend-Info-Telefon
Sa und So, 17.00 – 17.30 h
Weitere Standorte:
Bern, Solothurn, Luzern, Basel

Mitglied
swissconsultants.ch
BUSINESS CONTACTS