

**Zeitschrift:** Tec21  
**Herausgeber:** Schweizerischer Ingenieur- und Architektenverein  
**Band:** 135 (2009)  
**Heft:** 14-15: Luge, lose, plane...

## **Werbung**

### **Nutzungsbedingungen**

Die ETH-Bibliothek ist die Anbieterin der digitalisierten Zeitschriften auf E-Periodica. Sie besitzt keine Urheberrechte an den Zeitschriften und ist nicht verantwortlich für deren Inhalte. Die Rechte liegen in der Regel bei den Herausgebern beziehungsweise den externen Rechteinhabern. Das Veröffentlichen von Bildern in Print- und Online-Publikationen sowie auf Social Media-Kanälen oder Webseiten ist nur mit vorheriger Genehmigung der Rechteinhaber erlaubt. [Mehr erfahren](#)

### **Conditions d'utilisation**

L'ETH Library est le fournisseur des revues numérisées. Elle ne détient aucun droit d'auteur sur les revues et n'est pas responsable de leur contenu. En règle générale, les droits sont détenus par les éditeurs ou les détenteurs de droits externes. La reproduction d'images dans des publications imprimées ou en ligne ainsi que sur des canaux de médias sociaux ou des sites web n'est autorisée qu'avec l'accord préalable des détenteurs des droits. [En savoir plus](#)

### **Terms of use**

The ETH Library is the provider of the digitised journals. It does not own any copyrights to the journals and is not responsible for their content. The rights usually lie with the publishers or the external rights holders. Publishing images in print and online publications, as well as on social media channels or websites, is only permitted with the prior consent of the rights holders. [Find out more](#)

**Download PDF:** 19.01.2026

**ETH-Bibliothek Zürich, E-Periodica, <https://www.e-periodica.ch>**





## Dahinter steckt immer eine kluge Architektin.

Wer mit Fermacell baut, handelt ökologisch und ökonomisch. Darum werden immer mehr Bauprojekte mit Fermacell-Gipsfaserplatten und mit mineralischen Fermacell-Powerpanels geplant und realisiert. Ihre einfache Verarbeitung – auch als effizienter Brand- und Feuchteschutz – macht rationelles Bauen in kürzester Zeit möglich. Vor allem aber sind sie frei von gesundheitsgefährdenden Stoffen und baubiologisch empfehlenswert. Ziemlich klug, oder? [www.fermacell.ch](http://www.fermacell.ch)





OS Feldbach, Steckborn (Architekt: A. Benz + M. Engeler, St. Gallen)

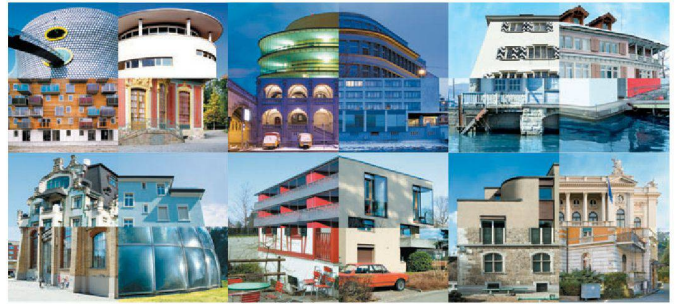
Partner für anspruchsvolle  
Projekte in Stahl und Glas



**Tuchschmid**

Tuchschmid AG  
CH-8501 Frauenfeld  
Telefon +41 52 728 81 11  
[www.tuchschmid.ch](http://www.tuchschmid.ch)

## Verwaltungsbedarf? Wir sind Ihr Partner.



Ob Mietersuche, Verträge, Abrechnungen oder Notfalldienst:  
Wir erledigen für Sie sämtliche Verwaltungsaufgaben.  
Umfassend oder in Teilbereichen – auf jeden Fall aber zu-  
verlässig und kompetent. Und wenn nötig schauen wir für  
Sie mit unserer eigenen Rechtsabteilung zum Rechten.

### Ihre Immobilien. Unser Zuhause.

Hauseigentümerverband Zürich Albisstr. 28 8038 Zürich  
Telefon 044 487 17 00 [www.hev-zuerich.ch](http://www.hev-zuerich.ch)



Fassaden | Holz/Metall-Systeme | **Fenster und Türen** | Briefkästen und Fertigteile | Sonnenenergie-Systeme | Beratung und Service



Mehr Raum, mehr Licht, mehr Leben.

**Glasfaltwände von Schweizer erweitern den Wohlfühl-Horizont.**

Ob für Neubau oder Sanierung: Unsere Glasfaltwände bieten gestalterische Freiheit und sind auch in Minergiebauten einsetzbar,  
mit schlanken Profilen und in unzähligen Farben. Schweizer Qualität – auch bei unseren Regionalpartnern erhältlich.  
Mehr Infos unter [www.schweizer-metallbau.ch](http://www.schweizer-metallbau.ch) oder Telefon 044 763 61 11.

Ernst Schweizer AG, Metallbau, CH-8908 Hedingen, Telefon +41 44 763 61 11, [info@schweizer-metallbau.ch](mailto:info@schweizer-metallbau.ch), [www.schweizer-metallbau.ch](http://www.schweizer-metallbau.ch)