

Zeitschrift: Tec21
Herausgeber: Schweizerischer Ingenieur- und Architektenverein
Band: 135 (2009)
Heft: 14-15: Luge, lose, plane...

Werbung

Nutzungsbedingungen

Die ETH-Bibliothek ist die Anbieterin der digitalisierten Zeitschriften auf E-Periodica. Sie besitzt keine Urheberrechte an den Zeitschriften und ist nicht verantwortlich für deren Inhalte. Die Rechte liegen in der Regel bei den Herausgebern beziehungsweise den externen Rechteinhabern. Das Veröffentlichen von Bildern in Print- und Online-Publikationen sowie auf Social Media-Kanälen oder Webseiten ist nur mit vorheriger Genehmigung der Rechteinhaber erlaubt. [Mehr erfahren](#)

Conditions d'utilisation

L'ETH Library est le fournisseur des revues numérisées. Elle ne détient aucun droit d'auteur sur les revues et n'est pas responsable de leur contenu. En règle générale, les droits sont détenus par les éditeurs ou les détenteurs de droits externes. La reproduction d'images dans des publications imprimées ou en ligne ainsi que sur des canaux de médias sociaux ou des sites web n'est autorisée qu'avec l'accord préalable des détenteurs des droits. [En savoir plus](#)

Terms of use

The ETH Library is the provider of the digitised journals. It does not own any copyrights to the journals and is not responsible for their content. The rights usually lie with the publishers or the external rights holders. Publishing images in print and online publications, as well as on social media channels or websites, is only permitted with the prior consent of the rights holders. [Find out more](#)

Download PDF: 15.01.2026

ETH-Bibliothek Zürich, E-Periodica, <https://www.e-periodica.ch>

Wir denken,
es ist Zeit für einen Sinneswandel!
Ersetzen Sie alte Haushaltgeräte
und schonen Sie damit die Umwelt.

Achten Sie auf den grünen Baum!



Würde man alle alten und ineffizienten Geräte, die derzeit in der EU im Einsatz stehen (10 Jahre oder älter) austauschen, könnte man den CO₂-Ausstoss um 22 Millionen Tonnen senken.

Ein Fall für «Green Spirit».

«Green Spirit» hilft aktiv mit, bei Haushaltgeräten die ökologisch richtige Wahl zu treffen, bei Neugeräten wie im Ersatzmarkt.

Achten Sie auf den grünen Baum,
auch im Electrolux Kunden Center oder auf www.electrolux.ch

Thinking of you
Electrolux

Stadt St.Gallen
Hochbauamt



Neubau Naturmuseum Offener Projektwettbewerb

dem GATT/WTO-Abkommen unterstellt

1. Vergabestelle

Stadt St.Gallen, vertreten durch das Hochbauamt

2. Kurzbeschreibung

Ziel ist eine architektonisch, städtebaulich und energetisch überzeugende Lösung für das neue Naturmuseum, welche den Ansprüchen eines zeitgemässen und zukunftsgerichteten Museumsbetriebs gerecht wird. Bei der Ausarbeitung einer optimalen und wirtschaftlichen Lösung kommen den Faktoren Architektur, Funktionalität, Konstruktion, Materialisierung, Energie und Nachhaltigkeit sowie der Einbindung der Umgebung eine grosse Bedeutung zu.

Die Einladung zum Verfahren richtet sich an Teams, zusammengesetzt aus den Bereichen Architektur (Federführung), Landschaftsarchitektur und Bauingenieurwesen.

3. Fristen

Anmeldung und Einzahlung Schutzgebühr bis 11. Mai 2009
Planabgabe bis spätestens 28. August 2009 (Poststempel)

4. Bezug der Unterlagen

Programm, Teilnahmebedingungen, Vergütung und Zuschlagskriterien sind ausgeschrieben unter:
www.simap.ch > simap neu/nouveau > St.Gallen

5. Rechtsmittelbelehrung

Gegen diese Ausschreibung kann innert 10 Tagen seit Publikation beim Verwaltungsgericht des Kantons St.Gallen, Spisergasse 41, 9001 St.Gallen, schriftlich Beschwerde erhoben werden. Die Beschwerde muss einen Antrag, eine Darstellung des Sachverhaltes sowie eine Begründung enthalten. Diese Ausschreibung ist beizulegen. Es gelten keine Gerichtsferien.

Résumé

Concours d'Architecture ouvert
Conception d'un projet pour un nouveau musée de la nature de la ville de St-Gall.
Le programme du concours, les conditions de participation et les critères d'adjudication sont publiés sur le site:
www.simap.ch > simap neu/nouveau > St.Gallen

St.Gallen,
30. März 2009
www.stadt.sg.ch

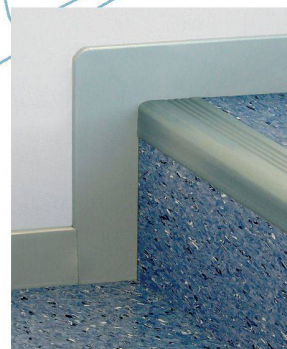


Hochbauamt



plastic in form

prosol®
bodenprofile
individuell in
formen und farben



prosol bodenprofile in Kunststoff repräsentieren das vielseitige Profil- und Farbensortiment. Für Planer und Anwender sind sie seit vielen Jahren die unverzichtbaren und bewährten Produkte für praktische Bodenabschlüsse. Mit prosol werden am Boden sichtbare, schöne und farbige Akzente gesetzt. Freuen Sie sich daran!

profilsager ag
CH-5724 Dürrenäsch
Tel. +41 62 767 50 20
Fax +41 62 767 50 40

www.profilesager.ch