

Objekttyp: **Advertising**

Zeitschrift: **Tec21**

Band (Jahr): **135 (2009)**

Heft 11: **Natur in der Stadt**

PDF erstellt am: **21.09.2024**

Nutzungsbedingungen

Die ETH-Bibliothek ist Anbieterin der digitalisierten Zeitschriften. Sie besitzt keine Urheberrechte an den Inhalten der Zeitschriften. Die Rechte liegen in der Regel bei den Herausgebern. Die auf der Plattform e-periodica veröffentlichten Dokumente stehen für nicht-kommerzielle Zwecke in Lehre und Forschung sowie für die private Nutzung frei zur Verfügung. Einzelne Dateien oder Ausdrucke aus diesem Angebot können zusammen mit diesen Nutzungsbedingungen und den korrekten Herkunftsbezeichnungen weitergegeben werden. Das Veröffentlichen von Bildern in Print- und Online-Publikationen ist nur mit vorheriger Genehmigung der Rechteinhaber erlaubt. Die systematische Speicherung von Teilen des elektronischen Angebots auf anderen Servern bedarf ebenfalls des schriftlichen Einverständnisses der Rechteinhaber.

Haftungsausschluss

Alle Angaben erfolgen ohne Gewähr für Vollständigkeit oder Richtigkeit. Es wird keine Haftung übernommen für Schäden durch die Verwendung von Informationen aus diesem Online-Angebot oder durch das Fehlen von Informationen. Dies gilt auch für Inhalte Dritter, die über dieses Angebot zugänglich sind.

PRODUKTE

ERSATZNEUBAU FÜR FLEDERMÄUSE

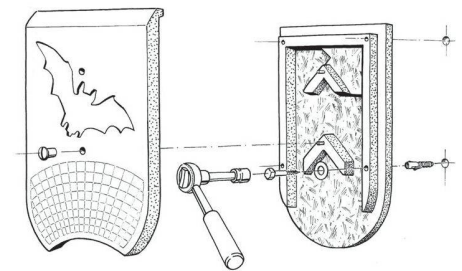


Eine einzigartige Unterkunft für gebäudebewohnende Fledermausarten produziert die Firma Schwegler Vogel- und Naturschutzprodukte: die Fledermaus-Fassadenquartiere «1FQ» (Sommerquartier) und «1WQ» (Ganzjahresquartier). Diese speziellen Nisthilfen bestehen aus langlebigem Holzbeton, der eine hervorragende Annahme durch die Tiere garantiert. Die Fledermäuse finden ein sicheres Zuhause und haben sehr gute Möglichkeiten, Kolonien oder Wochenstuben in ihm zu bilden. Das Modell «1WQ» erlaubt darüber hinaus durch sein Doppelwand-Iso-

liersystem eine frostsichere Überwinterung. Die Fassadenquartiere können an allen Gebäudearten, ob Privat- oder Industriebauten, einfach und schnell mit vier Schrauben angebracht werden. Auch an die Optik wurde gedacht: So fügen sich beide Quartiere sehr harmonisch in die Aussenfassade ein. Die hellgraue Beschichtung kann bei Bedarf jederzeit mit atmungsaktiver Fassadenfarbe dem Untergrund angepasst werden. Neben Einbau an Neubauten wird auch sehr gerne bei Altbausanierungen oder Umbauten auf diese Möglichkeit zurückgegriffen, den bedrohten Fledermäusen schnell eine neue Heimat zu geben. Es werden die unterschiedlichsten Quartierbedürfnisse der Tiere konstruktiv beachtet: Sie können sich an der strukturierten Vorderseite und dem Einflug ausgezeichnet ankrallen. Die Innenseite ist mit unterschiedlichen Materialien, Oberflächenstrukturen, den eingearbeiteten Versteckmöglichkeiten und variablen Hangtiefen optimal auf die Bedürfnisse der Tiere abgestimmt. Die Quartiere eignen sich nicht nur als Som-

mer- oder Winterquartiere, sondern auch als Wochenstube, also zur Aufzucht von Jungtieren. Selbst für unerfahrene Jungtiere wurden Orientierungs- und Einstieghilfen für eine schnellere Ansiedlung eingearbeitet.

Ausser Fledermausquartieren bietet Schwegler auch Nisthilfen für Kleinvögel, Mauersegler, Greifvögel und Eulen an. Die Produkte von Schwegler sind seit Jahrzehnten von den europäischen Naturschutzverbänden anerkannt, werden ausdrücklich empfohlen und sind im Schweizer Fachhandel erhältlich.



www.schwegler-natur.de

Bezug Schweiz: www.kuepfer-gaeumann.ch



Mein Auftraggeber ist ein unabhängiges, mittelgrosses, modern ausgerüstetes, regional anerkanntes Ingenieur-Unternehmen auf dem Gebiete des Hoch- und Tiefbaus. Innovative und technisch hochstehende Projekte garantieren für den anhaltenden Erfolg und die stetige Weiterentwicklung des Unternehmens. Für den weiteren Ausbau der Teams suchen wir eine **motivierte und initiative Persönlichkeit** als

Erfahrenen Bauingenieur/-in im konstruktiven Ingenieurbau mit unternehmerischem Potential

Ihre Aufgaben: Sie engagieren sich aktiv in der Bearbeitung und der Leitung von Projekten wie **Ingenieurbauwerken, Brücken, Stützbauwerken, Spezialtiefbauten (Gründungen und Baugruben) sowie Wohn- und Geschäftsbauten mit anspruchsvollen Bauabläufen vom Entwurf, über die Auslegung und Konstruktion bis zur Bauausführung.** Sie unterstützen die übrigen Bauingenieure, arbeiten mit weiteren Projektleitern und Baufachleuten sowie in interdisziplinären Teams zusammen und bringen u. a. Ihre Erfahrung als konstruktiver Bauingenieur ein. Sie erarbeiten Grundlagen, Entwürfe, Kostenvoranschläge, Detailprojekte und sind auch an der Akquisition und an der Bauleitung interessiert. Als erfahrener Ingenieur stehen Sie in Kontakt mit externen Kunden und leisten durch Ihre Kompetenz im Bau einen Beitrag zur Weiterentwicklung und zum Renommee unseres Unternehmens.

Ihr Profil: Sie sind eine leistungsbereite und entscheidungsfreudige Persönlichkeit mit einer soliden **Ausbildung als Bauingenieur, mit mindestens 5-jähriger Erfahrung im konstruktiven Ingenieurbau, und** Sie können sich auch vorstellen, sich im Tief- und Wasserbau weiter zu entwickeln. Sie sind versiert und erfahren im Umgang mit Kunden und Partnern, Sie sind **teamfähig und kommunizieren gut auf Deutsch** in Wort und Schrift.

Es **erwartet Sie in Zukunft** eine spannende, fachliche und organisatorische Herausforderung für die Gestaltung Ihres interessanten und vielseitigen Verantwortungsbereiches sowie die Chance, in einem erfolgreichen Unternehmen mit motivierten Teams durch Ihr bautechnisches und organisatorisches Know-how wesentlich zum Erfolg beizutragen. Es besteht die Möglichkeit, sich in die Akquisition einzuarbeiten und nach und nach eine leitende Stellung einzunehmen. **Ihr Arbeitsort liegt am schönen Zürichsee.**

Ihr nächster Schritt: Senden Sie Ihre aussagekräftige Bewerbung in der von Ihnen gewählten Form an den Beauftragten **Kurt W. Weirich**, Dipl. Ing. ETH/SIA, Weirich Consulting & Coaching, Sonnenbergstrasse 41, CH-6060 Sarnen. Telefonische Vorabklärungen sind erwünscht an Telefon +41(0)41 661 20 20 oder per E-Mail an weirich@effizienz.ch oder über www.effizienz.ch. Wir bürgen seit Jahren für absolute Diskretion.

sia

Der Schweizerische Ingenieur- und Architektenverein ist der massgebende Berufsverband für qualifizierte Fachleute der Bereiche Bau, Technik und Umwelt. Er erarbeitet Grundlagen für eine qualitativ hochstehende Berufspraxis und vertritt die Interessen seiner Mitglieder. Als gesamtschweizerische Organisation verfolgt der SIA eine partnerschaftliche, regions- und kulturübergreifende Bündelung von vielfältigen fachlichen Kompetenzen. Das oberste Ziel des SIA ist ein zukunftsfähiger und nachhaltig gestalteter Lebensraum von hoher Qualität.

Der SIA sucht per sofort oder nach Vereinbarung eine(n)

Leiter(in) Vereinskommunikation (80%), Stellvertretende(r) Leiter(in) Kommunikation

Als solche(r) sind Sie verantwortlich für den Bereich Vereinskommunikation des SIA. Dazu gehört die Planung und Umsetzung von Verbandsdrucksachen, des Geschäftsberichtes und diverser Events. Bestandteil sind auch die Betreuung der Internetseite des SIA, die Sponsorsuche, das Verfassen von Artikeln und das Ghostwriting für die Leitung des Generalsekretariates. Sie sind der/die Stellvertreter(in) des Leiters Kommunikation und werden von zwei Mitarbeitern unterstützt.

Sie haben eine Hochschulausbildung in Ingenieurwissenschaften oder Architektur durchlaufen, sind an politischen und kulturellen Fragen interessiert und verfügen bereits über fundierte Erfahrungen im Bereich der Kommunikation. Ihre Stärke ist das Deutsch. Sie sprechen und schreiben aber auch gut Französisch sowie mit Vorteil Italienisch. Sie freuen sich, die Ideale des SIA mitzutragen und neue Ideen in ein offenes Team einzubringen.

Ihre schriftliche Bewerbung senden Sie bitte an:
Schweizerischer Ingenieur- und Architektenverein SIA
Thomas Müller, Leiter Kommunikation
Selnaustrasse 16, Postfach 8027 Zürich
Email: thomas.mueller@sia.ch

stadtlangenthal



Auf kommunaler Ebene vielfältige Aufgaben meistern

Infolge Pensionierung des bisherigen Stelleninhabers suchen wir per 1. Mai 2009 oder nach Vereinbarung **eine/n qualifizierte/n Fachspezialistin/en** im Stadtbauamt/Fachbereich Tiefbau als

Bauzeichner/in

Ihr Aufgabengebiet

- Nachführen des Leitungskatasters Abwasser und der Strassenpläne
- Abnahmen, Einmessungen und Nachführungen der Planakten von Hausanschlüssen und Versickerungsanlagen der privaten Liegenschaftsentwässerungen
- Erstellung und Bewirtschaftung von Übersichtsplänen: Strassen, Gewässer, öffentliche Anlagen, etc.
- Erteilung von Auskünften an Bevölkerung und Bau- und Planungsfachleute
- Erstellung von verschiedenen Plangrundlagen, zeichnerische Bearbeitung von kleinen stadteigenen Bauvorhaben und Baugesuchsunterlagen
- Unterstützung des Bauinspektorates bei Abnahmen
- Stellvertretung des Fachbereichsleiters Tiefbau
- Bewirtschaftung des Archives der Plan- und Baugesuchsunterlagen

Sie verfügen über

- einen Abschluss als Bauzeichner oder eine gleichwertige Ausbildung
- gute EDV-Kenntnisse (CAD, LIS, MS-Office, etc.)
- Berufserfahrung in Tiefbauarbeiten (z.B. Nachführen Leitungskataster, Abnahme von Hausanschlüssen, Nivellement erstellen, etc.)
- exakte und selbstständige Arbeitsweise
- eventuell Kurs Fachperson Grundstücksentwässerung

Haben wir Ihr Interesse geweckt? Für Fragen steht Ihnen der Stadtbaumeister, Herr Urs Affolter, Tel. 062 916 22 55, gerne zur Verfügung oder besuchen Sie uns im Internet unter www.langenthal.ch.

Ihre schriftliche Bewerbung mit Lebenslauf und Zeugniskopien senden Sie bitte an die **Stadtverwaltung Langenthal, Fachstelle Personal, Frau Fabiola Plüss, Jurastrasse 22, 4901 Langenthal.**



WWW.TEC21.CH

Wettbewerbe aktuell | Wettbewerbe suchen | Wettbewerbe melden

BAUGEWERBLICHE BERUFSSCHULE ZÜRICH SUCHT: **LEHRER / LEHRERIN FÜR FACHKUNDLICHEN UNTERRICHT IM BEREICH INGENIEURBAU.**

Rund 1600 Lernende in acht Berufen der Baubranche und 500 Berufstätige auf verschiedenen Stufen der beruflichen Weiterbildung erhalten ihren Unterricht an unserer Abteilung Planung und Rohbau. Freude am Umgang mit jungen Menschen ist eine der Voraussetzungen an die Persönlichkeit, die wir für eine Lehrtätigkeit im Bereich Ingenieurbau suchen.

Als Lehrer/Lehrerin unterrichten Sie Bauzeichner-Klassen mit einem Pensum von 5 bis 10 Lektionen pro Woche. Es besteht die Möglichkeit, zu einem späteren Zeitpunkt ein grösseres Unterrichtspensum zu übernehmen. Mit Ihrem Studienabschluss als Bauingenieur (ETH oder FH), praktischer Berufserfahrung und pädagogisch-didaktischem Flair erfüllen Sie unsere Anstellungsbedingungen.

Ihrem beruflichen Werdegang entsprechend sind Sie in der Lage, die Schüler auf dem aktuellen Stand des Wissens zu unterrichten. Ist es Ihnen darüber hinaus ein Anliegen, die Lernenden für all die faszinierenden Seiten Ihres Berufs zu begeistern, erwartet Sie eine beglückende Aufgabe.

Der Stellenantritt ist auf Beginn des Schuljahres 2009/10 (17. August 2009) vorgesehen. Den vielseitigen und anspruchsvollen Aufgaben entsprechen die in der Mittel- und Berufsschullehrerverordnung des Kantons Zürich festgehaltenen Anstellungsbedingungen. Ihre Bewerbungsunterlagen senden Sie an Ruedi Zeltner, Leiter der Abteilung Planung und Rohbau, Baugewerbliche Berufsschule Zürich, Lagerstrasse 55, Postfach, 8090 Zürich. Für weitere Auskünfte steht er Ihnen selbstverständlich gerne zur Verfügung (Telefon 044 297 24 01 oder E-Mail ruedi.zeltner@bbzpr.ch).



MITTELSCHUL- UND BERUFSBILDUNGSAMT
KANTON ZÜRICH | BILDUNGS DIREKTION

**Baugewerbliche
Berufsschule Zürich**



K N E L L W O L F

Erfolgsmanagement für Planung • Bau • Immobilien

**Knellwolf. Seit Jahren die Experten am Bau, wenn es um
Fachkräftevermittlung, Personalmanagement und Nachfolge-
planung geht. Weil wir das Ganze sehen.**

Unsere Auftraggeberin ist ein erfolgreiches, junges, international tätiges Unternehmen im Bereich Spezialbeton. Es hat sich auf die Entwicklung, Herstellung und den Vertrieb moderner Betonzusatzmittel und -zusatzstoffe spezialisiert und betreibt für Forschungs- und Entwicklungszwecke ein eigenes Labor. Für dieses innovative Unternehmen suchen wir Sie, einen technisch versierten

Senior Sales Manager / Verkaufsleiter (Schweiz)

Als zukünftiger Stelleninhaber bauen Sie die Vernetzung des Unternehmens mittels Ihrer guten und langjährigen Kontakte zu grossen und mittleren Unternehmen der Branche, vorzugsweise im Bereich Tiefbau / Tunnelbau, erfolgreich weiter auf und aus. Sie identifizieren, akquirieren und betreuen Grossprojekte in der ganzen Schweiz. Systematisch verfolgen Sie die Entwicklung am Markt und besuchen regelmässig Bauunternehmer und Bauherren der relevanten Zielgruppen. Sie nehmen an Fachmessen und Kongressen teil und erarbeiten sich den Einsitz in Normgremien und Verbänden.

Neben Ihrer technischen Grundausbildung und Ihrem überzeugenden Leistungsausweis im Verkauf bringen Sie ein nutzbares Netzwerk und einen exzellenten Ruf in der Branche mit. Sie sind eine eigenverantwortliche, abschlussstarke und unternehmerisch denkende «Macher»-Persönlichkeit und haben Freude daran, schweizweit Ihr Netzwerk zu pflegen und weiter auszubauen. Als Arbeitsort kommen Zürich und/oder Ihr Homeoffice in Frage. Die Aufgabe ist äusserst interessant dotiert.

Sie möchten die Zukunft eines jungen Unternehmens mitgestalten und an dessen Erfolg teilhaben? Dann freuen wir uns auf Ihren Anruf oder Ihre Unterlagen. Diskretion ist selbstverständlich.

Knellwolf + Partner AG

Schaffhauserstr. 272, 8057 Zürich · T 044 311 41 60 · F 044 311 41 69
claudia.willi@knellwolf.com · www.knellwolf.com

s i a

Der Schweizerische Ingenieur- und Architektenverein ist der massgebende Berufsverband für qualifizierte Fachleute der Bereiche Bau, Technik und Umwelt. Er erarbeitet Grundlagen für eine qualitativ hochstehende Berufspraxis und vertritt die Interessen seiner Mitglieder. Als gesamtschweizerische Organisation verfolgt der SIA eine partnerschaftliche, regions- und kulturübergreifende Bündelung von vielfältigen fachlichen Kompetenzen. Das oberste Ziel des SIA ist ein zukunftsfähiger und nachhaltig gestalteter Lebensraum von hoher Qualität.

Der SIA sucht per sofort oder nach Vereinbarung eine(n)

Redaktor(in) (60%)

Als solche(r) sind Sie verantwortlich für die Redaktion der Vereinseiten (SIA-Seiten) in den Publikationsorganen TEC21, Tracés und Archi. Sie redigieren und layouts Berichte von anderen Autoren zu Themen, und Projekten des SIA und verfassen eigene Artikel. Sie bereiten Medieninformationen auf, arbeiten am jährlichen Geschäftsbericht mit und unterstützen die Mitarbeitenden des Generalsekretariats in schriftlichen Angelegenheiten.

Sie haben eine Hochschulausbildung durchlaufen, sind an architektonischen, ingenieurtechnischen, politischen und kulturellen Fragen interessiert und verfügen bereits über fundierte journalistische Erfahrungen. Ihre Stärke ist das Deutsch. Sie sprechen und schreiben aber auch gut Französisch sowie mit Vorteil Italienisch. Sie freuen sich, die Ideale des SIA mitzutragen und neue Ideen in ein offenes Team einzubringen.

Ihre schriftliche Bewerbung senden Sie bitte an:
Schweizerischer Ingenieur- und Architektenverein SIA
Thomas Müller, Leiter Kommunikation
Selnaustrasse 16, Postfach 8027 Zürich
Email: thomas.mueller@sia.ch

Wir suchen zur Ergänzung unseres Teams per sofort oder nach Vereinbarung

einen

Bauleiter/Bauführer

und einen

Architekten ETH oder FH

mit Berufserfahrung oder Studium in der Schweiz. Sie sind sich gewohnt, in kleinen Teams selbstständig zu arbeiten und schätzen anspruchsvolle Bauaufgaben.

Wir arbeiten mit Macs und den branchenüblichen Programmen (ArchiCAD12) und bieten ein kreatives und spannendes Arbeitsumfeld mitten in der Stadt Zug.

Wir freuen uns über Ihre Bewerbung per Post oder Mail.

Müller Müller Architekten AG
Adrian Müller, Artherstrasse 1, 6300 Zug
amueller@mueller-mueller.ch
www.mueller-mueller.ch



Kanton Schaffhausen Baudepartement

Das Kantonale Tiefbauamt ist als wichtiger Dienstleistungsbetrieb mit rund 40 Mitarbeitenden zuständig für die Strassen und Gewässer des Kantons.

Infolge Rücktritts des bisherigen Stelleninhabers suchen wir per 1. Mai 2009 oder nach Vereinbarung eine/n

Kantonsingenieur/in

Aufgaben

Als Leiter/in des Kantonalen Tiefbauamtes sind Sie zuständig für den Bau und Unterhalt der Kantonsstrassen und der öffentlichen Gewässer. Sie sind verantwortlich für die Planung und Verwirklichung von Projekten und sorgen dabei für die Umsetzung der politischen Vorgaben. Zu Ihrem Aufgabebereich gehört auch der Vollzug der gesetzlichen Vorgaben in den Bereichen Strassenbau und Wasserwirtschaft. Sie stehen den kantonalen und kommunalen Behörden in Fachfragen beratend zur Seite. Zudem vertreten Sie das Kantonale Tiefbauamt bzw. den Kanton in verschiedenen kantonalen, nationalen und internationalen Gremien.

Wir erwarten

- ETH- oder Fachhochschulabschluss, vorzugsweise im Bauingenieurwesen, verbunden mit mehrjähriger beruflicher Tätigkeit in leitender Funktion
- Unternehmerische Führungspersönlichkeit, Erfahrung in der Leitung komplexer Projekte und kundenorientierte Denkweise
- Gute kommunikative und organisatorische Fähigkeiten
- Hohe Belastbarkeit und Durchsetzungsvermögen
- Ausgeprägtes Verständnis für politische Zusammenhänge und Bereitschaft, an der Umsetzung der strategischen Ziele mitzuwirken

Wir bieten

- Interessante, verantwortungsvolle und abwechslungsreiche Tätigkeit in einem lebhaften Dienstleistungsbetrieb
- Attraktive Anstellungsbedingungen im Rahmen des kantonalen Personalrechts

Ihre Bewerbung mit den üblichen Unterlagen richten Sie bitte bis Ende März 2009 an: Baudepartement des Kantons Schaffhausen, Regierungsrat Dr. Reto Dubach, Beckenstube 7, 8200 Schaffhausen. Für Auskünfte stehen Ihnen Departementssekretär Patrick Spahn (Telefon 052 632 73 08) oder der bisherige Stelleninhaber Max Keller (Telefon 052 632 73 03) gerne zur Verfügung.

Wir sind ein etabliertes
Architekturbüro im Kanton Schwyz
und bearbeiten moderne,
zukunftsorientierte Bauten
von der Projektierung
bis zur Bauvollendung.



Zur Verstärkung unseres Planungsteams suchen wir einen teamfähigen

Hochbautechniker TS/Architekten HTL mit einigen Jahren Berufserfahrung.

Ihr Hauptaufgabengebiet beinhaltet die selbstständige, lösungsorientierte Ausführungs- und Detailplanung von Neubauten. Arbeiten Sie gerne mit CAD (Allplan) an einem modernen Arbeitsplatz, dann freuen wir uns auf Ihre vollständigen Bewerbungsunterlagen.

grab architekten ag, Herr Roger Gutweniger
Bahnhofstrasse 1, 8852 Altendorf

Wir suchen per sofort oder nach Vereinbarung eine/n
Landschaftsarchitekt/in
mit min. 3 Jahren Berufserfahrung, wenn möglich in der Schweiz, der uns in der Projektleitung unterstützen kann. Bewerbungen an:

WESTPOL

LANDSCHAFTSARCHITEKTEN
FELDBERGSTRASSE 42 CH-4057 BASEL
T +41 61 270 20 70 F +41 61 270 20 79
MAIL@WESTPOL.CH WWW.WESTPOL.CH

Architektur- und Bauleitungsbüro in der Region ZH West-Limmattal sucht zwecks Erweiterung der Bürogemeinschaft

Architektin/Hochbauzeichnerin

o. ä. (in Selbstständigkeit).

Wir sind ein kollegiales Team und bieten Top-Arbeitsplatz in eigener interessanter Liegenschaft zu fairen Konditionen. Wir legen Wert auf ein gutes Arbeitsumfeld. Gelegentliche Zusammenarbeit ist möglich und erwünscht. Wir freuen uns auf Deine Anfrage. Kontakt unter Chiffre K25182B KünzlerBachmann Medien AG, Postfach 1162, 9001 St. Gallen

Zur Ergänzung unseres Teams suchen wir per sofort oder nach Vereinbarung eine(n)

Hochbauzeichner/in

für Projekt-, Ausführungs- und Detailplanung, Ausschreibung gute CAD-Kenntnisse (Vector-Works)
Berufserfahrung von Vorteil
Anstellung 80–100 %

Gerne erwarten wir Ihre schriftliche Bewerbung

t e a m K
A R C H I T E K T E N A G

Kornhausgasse 11 3400 Burgdorf
Tel. 034 423 15 14 Fax 034 423 00 45
info@team-k.ch www.team-k.ch

DIVERSES

Ich kaufe alte Bücher,
gerne auch Architekturbücher 16. bis 21. Jh.

Antiquariat Beat Fatzer
Unter Altstadt 11, CH-6301 Zug
041 710 95 80
Das gute Buchantiquariat in Zug.

Zeltner + Partner AG ist ein unabhängiges Ingenieurunternehmen in den Bereichen Raumplanung, Verkehrsinfrastruktur, Tiefbau und im konstruktiven Ingenieurbau.

Zur Verstärkung unseres Teams in Belp und zum Aufbau einer Filiale in Interlaken suchen wir einen

Bauleiter (w/m)

für Verkehrsinfrastruktur / Tiefbau-Projekte

Ihre Aufgaben:

Wir bieten Ihnen die Mitarbeit an interessanten und zukunftsgerichteten Projekten, die von der Ausführungsvorbereitung bis zur Bauvollendung reichen.

Ihre Kompetenzen:

Ein Abschluss als Techniker oder Bauingenieur mit Fachrichtung Verkehrsinfrastruktur- und Tiefbau. Neugier und Flexibilität für wechselnde Aufgaben sowohl in der Ausführungsvorbereitung als auch in der Realisierung. Interesse an selbstständiger, verantwortungsvoller Tätigkeit. Einige Jahre Berufserfahrung sind von Vorteil, aber nicht Bedingung.

Wir bieten Ihnen:

Anspruchsvolle Projekte, ein interessiertes Umfeld und moderne Arbeitsplätze im Zentrum von Belp oder Interlaken. Bei uns finden Sie den Freiraum für Ihre fachliche und persönliche Weiterentwicklung sowie ein angenehmes Arbeitsklima.

Haben wir Ihr Interesse geweckt? Wir freuen uns auf Ihre vollständigen Bewerbungsunterlagen an: Zeltner + Partner AG, Martin Roth, Dorfstrasse 55, 3123 Belp. Nähere Informationen erhalten Sie unter:
Tel 031 818 26 26 oder martin.roth@zeltner-partner.ch



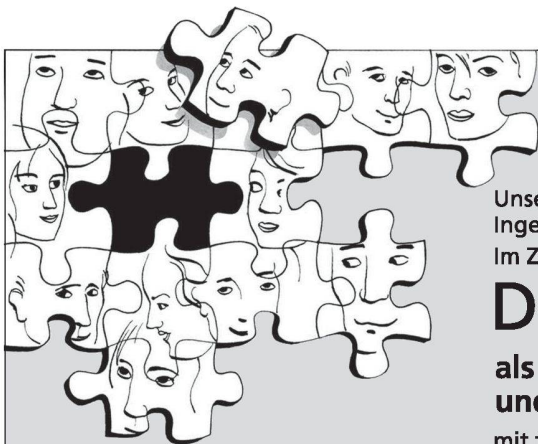
Zeltner + Partner AG
Ingenieure und Planer sia usic

**Der SIA
schafft Berufsregeln und verpflichtet zu ethisch korrektem Handeln.**

sia

schweizerischer Ingenieur- und Architektenverein
société suisse des ingénieurs et des architectes
società svizzera degli ingegneri e degli architetti
swiss society of engineers and architects

www.sia.ch



Weitere Stellenangebote unter
www.elite-consulting.ch

Unser Auftraggeber ist ein seit Jahrzehnten im Mittelland etabliertes Ingenieur- und Planungs-Unternehmen mit hohem Bekanntheitsgrad. Im Zuge der Expansionspläne suchen wir einen

Dipl. Bauingenieur

als Geschäftsbereichsleiter konstruktiver Ing. Bau
und Mitglied der Geschäftsleitung

mit folgendem Profil:

- Dipl. Bauingenieur mit fundierter Berufspraxis im konstruktiven Ingenieurbau sowie Kompetenz im Bereich Kunstbauten und in der Instandsetzung
- Erfahren und erfolgreich in der Leitung anspruchsvoller Projekte im konstruktiven Ingenieurbau
- Führungs- und Organisationserfahrung
- Freude an Kundenbetreuung und der aktiven Akquisition

Die Dienstleistungen des Unternehmens erfahren bei den Kunden grosse Wertschätzung, die Infrastruktur ist auf hohem Stand und die Anstellungsbedingungen attraktiv.

Ihre Bewerbung wird unter dem Stichwort CVB mit der gewünschten Diskretion behandelt. **Für telefonische Vorabklärungen** stehen Ihnen Brigitta Doswald oder Robert Mennel zur Verfügung.

Führungsaufgabe

Mittelland

Anspruchsvolle Projekte in Statik und Konstruktion

elite consulting
elite
Kaderrekrutierung

Elite Consulting AG – Professionelle Suche und Beurteilung von Top-Führungskräften
Ilanzhofweg 2, Postfach, 8042 Zürich, Tel. +41 44 368 43 46, Fax +41 44 363 20 88
Bitte senden Sie vorerst nur Ihr CV an doswald@elite-consulting.ch

Wir suchen per sofort oder nach Vereinbarung eine/n engagierte/n

ARCHITEKT/IN ETH/FH

für Entwurf, Planungsaufgaben und Projektleitung. Sie sind versiert im Einsatz der gängigen EDV- und CAD-Hilfsmittel.

Wir bieten ein aufgestelltes, junges, motiviertes Team mit interessanten Bauaufgaben und ein angenehmes Arbeitsklima im Zentrum von Thun.

Wir freuen uns auf Ihre schriftliche Bewerbung.

LANZREIN+PARTNER ARCHITEKTEN AG

Bälliz 60A, 3600 Thun, Tel. 033 224 04 00, www.lanzrein-partner.ch

Mittelgrosses Architekturbüro im Zürcher Unterland sucht

Projektleiter / Architekt Projektleiter / Bauleiter

Anforderungen

- Langjährige Erfahrung
- Verhandlungsgeschick
- kommunikative Persönlichkeit
- gestalterisches Flair

Aufgaben

Selbstständige Umsetzung von anspruchsvollen, interessanten Wohn-, Gewerbe- und öffentlichen Bauten.

Hans Rutschmann Architekten AG
Scheidwäg 22, 8197 Rafz
info@rutschmann.ch

esch.SINTZEL

dipl. Architekten
ETH BSA SIA GmbH
Fröbelstrasse 10
8032 Zürich
www.eschsintzel.ch

Für die Mitarbeit an anspruchsvollen Bau- und Wettbewerbsprojekten suchen wir ab sofort oder nach Vereinbarung

Architekt/-in ETH oder FH

mit 2 Jahren Ausführungserfahrung, vorzugsweise in der Schweiz. Sie schätzen die Zusammenarbeit in einem kleinen Team und ein hohes Mass an Eigenverantwortung. Gerne erwarten wir Ihre schriftliche Bewerbung.

STELLENGESUCH

dipl. Architekt ETH/SIA und Fotograf (43)
mit (Aus-)Führungserfahrung sucht:

Mitarbeit (max.80%) und/oder Partnerschaft
in innovativem Entwurfsbüro

Chiffre K31377B KünzlerBachmann Medien AG
Postfach 1162, 9001 St.Gallen

NATÜRLICHER SCHUTZ

KNAUF SYSTEM, DIE HAUT FÜR BODEN, WAND & DECKE

Knauf Systeme für flexible Raumkonzepte. Das Deckensystem Cleaneo sorgt auf natürliche Weise für bessere Luft, eine optimale Akustik und bietet fast unbegrenzte Gestaltungsmöglichkeiten. Mit dem atmungsaktiven und hautfreundlichen Baustoff Gips werden Räume zum Arbeiten, Wohlfühlen und Leben geschaffen.

Knauf AG, CH-4153 Reinach, Telefon 061 716 10 10, info@knauf.ch, www.knauf.ch

KNAUF

SCHAFFT RAUM ZUM LEBEN

ADRESSE DER REDAKTION

TEC21
Staffelstrasse 12, Postfach 1267
8021 Zürich
Telefon 044 288 90 60, Fax 044 288 90 70
E-Mail tec21@tec21.ch, www.tec21.ch
www.baugedaechtnis.ethz.ch

REDAKTION

Judit Solt (js), Chefredaktorin
Claudia Carle (cc), Umwelt/Energie
Nathalie Cajacob (nc), Redaktionsassistentin
Tina Cieslik (tc), Gastredaktorin
Katinka Corts (co), Architektur/Ingenieurwesen
Daniela Dietsche (dd), Ingenieurwesen/Verkehr
Alexander Felix (af), Architektur/Wettbewerb
Rahel Hartmann Schweizer (rhs), Architektur/Städtebau
Käthi Keller (kk), Büroangestellte
Katharina Mösching (km), Abschlussred./Stv. Chefredaktorin
Aldo Rota (ar), Bautechnik/Werkstoffe
Anna Röthlisberger (Stämpfli Publikationen AG, Bern), Layout
Clementine van Rooden (cvr), Ingenieurwesen
Ruedi Weidmann (rw), Baugeschichte

REDAKTION SIA-INFORMATIONEN

Generalsekretariat SIA
Selnastrasse 16, Postfach 1884, 8027 Zürich
Jenny Keller (jk) Telefon 044 283 15 67, Fax 044 283 15 16
E-Mail jenny.keller@sia.ch

Normen Telefon 061 467 85 74
Normen Fax 061 467 85 76

HERAUSGEBERIN

Verlags-AG der akademischen technischen Vereine /
SEATU Société des éditions des associations techniques
universitaires
Staffelstrasse 12, 8045 Zürich
Telefon 044 380 21 55, Fax 044 380 21 57
Katharina Schober, Verlagsleitung
E-Mail k.schober@seatu.ch
Hedi Knöpfel, Assistenz

Erscheint wöchentlich, 42 Ausgaben pro Jahr
ISSN-Nr. 1424-800X
135. Jahrgang, Auflage: 11050 (WEMF-beglaubigt)

Nachdruck von Bild und Text, auch auszugsweise, nur mit
schriftlicher Genehmigung der Redaktion und mit genauer
Quellenangabe. Für unverlangt eingesandte Beiträge
haftet die Redaktion nicht.

ABONNEMENTSPREISE

Jahresabonnement (42 Ausgaben)
Schweiz: Fr. 290.- | Ausland: Fr. 379.- | Euro 237.-
Studierende CH: Fr. 145.- | Studierende Ausland: Fr. 234.- |
Euro 147.-
Halbjahresabonnement (21 Ausgaben)
Schweiz: Fr. 150.- | Ausland: Fr. 195.- | Euro 122.-
Studierende CH: Fr. 75.- | Studierende Ausland: Fr. 120.- |
Euro 75.-
Schnupperabonnement (8 Ausgaben)
Schweiz: Fr. 25.- | Ausland: Fr. 37.- | Euro 25.-

Ermässigte Abonnements für Mitglieder des BSA, der Usic und der
ETH Alumni sowie der SIA-Fachvereine
Weitere auf Anfrage, Telefon 031 300 62 53

ABONNEMENTS

SIA-Mitglieder
SIA, Zürich
Telefon 044 283 15 15, Fax 044 283 15 16
E-Mail mutationen@sia.ch
Nicht-SIA-Mitglieder
Stämpfli Publikationen AG, Bern
Telefon 031 300 62 53, Fax 031 300 63 90
E-Mail abonnemente@staempfli.com

EINZELBESTELLUNGEN

Stämpfli Publikationen AG, Bern, Telefon 031 300 62 53
abonnemente@staempfli.ch, Fr. 12.- | Euro 8.- (ohne Porto)

E-ABO

Die Konditionen für den Bezug des E-Abos entnehmen Sie bitte
www.tec21.ch/abo

INSERATE

KunzlerBachmann Medien AG, Postfach, 9001 St. Gallen
Telefon 071 226 92 92, Fax 071 226 92 93
E-Mail info@kbmedien.ch, www.kbmedien.ch

DRUCK

Stämpfli Publikationen AG, Bern

BEIRAT

Hans-Georg Bächtold, Raumplanung, Zürich
Heinrich Figli, Chur, Bauingenieurwesen
Markus Friedli, Frauenfeld, Architektur
Kurt Hildebrand, Horw, Gebäudetechnik
Roland Hurlimann, Zürich, Baurecht
Daniel Meyer, Zürich, Bauingenieurwesen
Ákos Moravánszky, Zürich, Architekturtheorie
Ulrich Pfammatter, Burgdorf, Technikgeschichte
Peter Richner, Dintikon, Energie
Franz Romero, Zürich, Architektur

TRÄGERVEREINE

Schweizerischer Ingenieur- und Architektenverein, SIA
www.sia.ch

TEC21 ist das offizielle Publikationsorgan des SIA.
Die Fachbeiträge sind Publikationen und Positionen der Autoren
und der Redaktion. Die Mitteilungen des SIA befinden sich jeweils
in der Rubrik «SIA».

**Schweizerische Vereinigung
Beratender Ingenieur-Unternehmungen, usic**
www.usic-engineers.ch

**ETH-Alumni, Netzwerk der Absolventinnen
und Absolventen der ETH Zürich**
www.alumni.ethz.ch

Bund Schweizer Architekten, BSA
www.architekten-bsa.ch

Association des diplômés de l'EPFL
http://a3.epfl.ch