

**Zeitschrift:** Tec21  
**Herausgeber:** Schweizerischer Ingenieur- und Architektenverein  
**Band:** 135 (2009)  
**Heft:** 10: Tangente Solothurn

## **Sonstiges**

### **Nutzungsbedingungen**

Die ETH-Bibliothek ist die Anbieterin der digitalisierten Zeitschriften auf E-Periodica. Sie besitzt keine Urheberrechte an den Zeitschriften und ist nicht verantwortlich für deren Inhalte. Die Rechte liegen in der Regel bei den Herausgebern beziehungsweise den externen Rechteinhabern. Das Veröffentlichen von Bildern in Print- und Online-Publikationen sowie auf Social Media-Kanälen oder Webseiten ist nur mit vorheriger Genehmigung der Rechteinhaber erlaubt. [Mehr erfahren](#)

### **Conditions d'utilisation**

L'ETH Library est le fournisseur des revues numérisées. Elle ne détient aucun droit d'auteur sur les revues et n'est pas responsable de leur contenu. En règle générale, les droits sont détenus par les éditeurs ou les détenteurs de droits externes. La reproduction d'images dans des publications imprimées ou en ligne ainsi que sur des canaux de médias sociaux ou des sites web n'est autorisée qu'avec l'accord préalable des détenteurs des droits. [En savoir plus](#)

### **Terms of use**

The ETH Library is the provider of the digitised journals. It does not own any copyrights to the journals and is not responsible for their content. The rights usually lie with the publishers or the external rights holders. Publishing images in print and online publications, as well as on social media channels or websites, is only permitted with the prior consent of the rights holders. [Find out more](#)

**Download PDF:** 23.01.2026

**ETH-Bibliothek Zürich, E-Periodica, <https://www.e-periodica.ch>**

## Beton-Verankerungen von WALSER:

Seit Jahren die sicherste Befestigungslösung mit den klaren Vorteilen:

- Montagefreundlich
- Schnellste Wiederherstellung nach Beschädigung
- Zuverlässig dank hoher Materialqualität
- Sicher im Brandfall, keine Kunststoffteile
- Wirtschaftlich und umweltfreundlich
- Standard- und individuelle Spezialausführungen erhältlich

**WALSER+CO. AG**

CH-9044 Wald AR

Tel. +41 (0)71 878 78 78

Fax +41 (0)71 878 78 77

info@walser-ag.ch

www.walser-ag.ch



### ADRESSE DER REDAKTION

TEC21  
Staffelstrasse 12, Postfach 1267  
8021 Zürich  
Telefon 044 288 90 60, Fax 044 288 90 70  
E-Mail tec21@tec21.ch, www.tec21.ch  
www.baugedaechtnis.ethz.ch

### REDAKTION

Judit Solt (js), Chefredaktorin  
Claudia Carle (cc), Umwelt/Energie  
Nathalie Cajacob (nc), Redaktionsassistentin  
Tina Cieslik (tc), Gastredaktorin  
Katinka Corts (co), Architektur/Ingenieurwesen  
Daniela Dietsche (dd), Ingenieurwesen/Verkehr  
Alexander Felix (af), Architektur/Wettbewerb  
Rahel Hartmann Schweizer (rhs), Architektur/Städtebau  
Käthi Keller (kk), Büroangestellte  
Katharina Mösinger (km), Abschlussred./Stv. Chefredaktorin  
Aldo Rota (ar), Bautechnik/Werkstoffe  
Anna Röthlisberger (Stämpfli Publikationen AG, Bern), Layout  
Clementine van Rooden (cvr), Ingenieurwesen  
Ruedi Weidmann (rw), Baugeschichte

### REDAKTION SIA-INFORMATIONEN

Generalsekretariat SIA  
Selnastrasse 16, Postfach 1884, 8027 Zürich  
Jenny Keller (jk) Telefon 044 283 15 67, Fax 044 283 15 16  
E-Mail jenny.keller@sia.ch

Normen Telefon 061 467 85 74  
Normen Fax 061 467 85 76

### HERAUSGEBERIN

Verlags-AG der akademischen technischen Vereine /  
SEATU Société des éditions des associations techniques  
universitaires  
Staffelstrasse 12, 8045 Zürich  
Telefon 044 380 21 55, Fax 044 380 21 57  
Katharina Schöber, Verlagsleitung  
E-Mail k.schober@seatu.ch  
Hedi Knöpfel, Assistenz

Erscheint wöchentlich, 42 Ausgaben pro Jahr  
ISSN-Nr. 1424-800X  
135. Jahrgang, Auflage: 11050 (WEMF-beglaubigt)

Nachdruck von Bild und Text, auch auszugsweise, nur mit  
schriftlicher Genehmigung der Redaktion und mit genauer  
Quellenangabe. Für unverlangt eingesandte Beiträge  
haftet die Redaktion nicht.

### ABONNEMENTSPREISE

**Jahresabonnement** (42 Ausgaben)  
Schweiz: Fr. 290.– | Ausland: Fr. 379.– | Euro 237.–  
Studierende CH: Fr. 145.– | Studierende Ausland: Fr. 234.– |  
Euro 147.–  
**Halbjahresabonnement** (21 Ausgaben)  
Schweiz: Fr. 150.– | Ausland: Fr. 195.– | Euro 122.–  
Studierende CH: Fr. 75.– | Studierende Ausland: Fr. 120.– |  
Euro 75.–  
**Schnupperabonnement** (8 Ausgaben)  
Schweiz: Fr. 25.– | Ausland: Fr. 37.– | Euro 25.–

Ermässigte Abonnements für Mitglieder des BSA, der Usic und der  
ETH Alumni sowie der SIA-Fachvereine  
Weitere auf Anfrage, Telefon 031 300 62 53

### ABONNEMENTS

**SIA-Mitglieder**  
SIA, Zürich  
Telefon 044 283 15 15, Fax 044 283 15 16  
E-Mail mutationen@sia.ch  
**Nicht-SIA-Mitglieder**  
Stämpfli Publikationen AG, Bern  
Telefon 031 300 62 53, Fax 031 300 63 90  
E-Mail abonnemente@staempfli.com

### EINZELBESTELLUNGEN

Stämpfli Publikationen AG, Bern, Telefon 031 300 62 53  
abonnemente@staempfli.ch, Fr. 12.– | Euro 8.– (ohne Porto)

### E-ABO

Die Konditionen für den Bezug des E-Abos entnehmen Sie bitte  
www.tec21.ch/abo

### INSERATE

KunzlerBachmann Medien AG, Postfach, 9001 St. Gallen  
Telefon 071 226 92 92, Fax 071 226 92 93  
E-Mail info@kbmedien.ch, www.kbmedien.ch

### DRUCK

Stämpfli Publikationen AG, Bern

### BEIRAT

Hans-Georg Bächtold, Raumplanung, Zürich  
Heinrich Figi, Chur, Bauingenieurwesen  
Markus Friedli, Frauenfeld, Architektur  
Kurt Hildebrand, Horw, Gebäudetechnik  
Roland Hurlimann, Zürich, Baurecht  
Daniel Meyer, Zürich, Bauingenieurwesen  
Ákos Moravánszky, Zürich, Architekturtheorie  
Ulrich Pfammatter, Burgdorf, Technikgeschichte  
Peter Richner, Dintikon, Energie  
Franz Romero, Zürich, Architektur

### TRÄGERVEREINE

**Schweizerischer Ingenieur- und Architektenverein, SIA**  
www.sia.ch

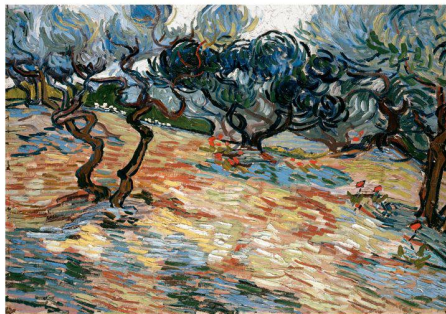
TEC21 ist das offizielle Publikationsorgan des SIA.  
Die Fachbeiträge sind Publikationen und Positionen der Autoren  
und der Redaktion. Die Mitteilungen des SIA befinden sich jeweils  
in der Rubrik «SIA».

**Schweizerische Vereinigung  
Beratender Ingenieur-Unternehmungen, usic**  
www.usic-engineers.ch

**ETH-Alumni, Netzwerk der Absolventinnen  
und Absolventen der ETH Zürich**  
www.alumni.ethz.ch

**Bund Schweizer Architekten, BSA**  
www.architekten-bsa.ch

**Association des diplômés de l'EPFL**  
http://a3.epfl.ch



**VINCENT VAN GOGH – ZWISCHEN ERDE UND HIMMEL: DIE LANDSCHAFTEN**  
In einer Gesamtschau zeigt das Kunstmuseum Basel weltweit zum ersten Mal die Landschaftsbilder von Vincent van Gogh. 70 Gemälde eröffnen einen ganz neuen Zugang zur Kunst van Goghs. Ergänzend sind 40 Meisterwerke von Zeitgenossen aus der Sammlung des Kunstmuseums Basel zu sehen, die van Goghs Auseinandersetzung mit der Natur untermalen. Eine multimediale Einführung in das Leben und Werk van Goghs erschliesst die Ausstellung dem breiten Publikum.

Datum: 26.4.–27.9.2009  
Ort: Kunstmuseum Basel  
Infos: [www.vangogh.ch](http://www.vangogh.ch)

Olivenbäume, November 1889 (Foto: National Gallery of Scotland, Edinburgh)

## ANLASS

## DETAILS

## INFOS/ANMELDUNG

## TAGUNG

«13. Internationale Passivhaustagung»

Die Leitmesse der Passivhausbranche informiert über Produkte, Werkstoffe, neue technische Systeme und Verfahren des energieeffizienten Bauens und Modernisierens. Parallel dazu findet eine Fachausstellung statt

17./18.4.2009 | Tagung und Fachausstellung  
19.4.2009 | Exkursionen  
Infos & Anmeldung:  
[www.passivhaustagung.de](http://www.passivhaustagung.de)

## KURS

«Erdbebensichere Bauten:  
Erfahrungen aus der Planung und Realisierung»

Themen u.a.: Erdbebenrisiko in der Schweiz aus naturwissenschaftlicher Sicht; Bemessung auf Erdbeben: normative Vorgaben für Neubauten und Bauwerksertüchtigungen; Erdbebensicherheit als zusätzliche architektonische Herausforderung

23.4.2009 | 9–17 h  
BFH Architektur, Holz und Bau, Burgdorf  
Infos & Anmeldung:  
[sekretariat@bauundwissen.ch](mailto:sekretariat@bauundwissen.ch)

## FORUM

«ETH Forum Wohnungsbau 2009:  
Hoch hinaus oder in die Breite?»

Dichtepolitik ohne technokratische Illusionen; Auf der Suche nach der optimalen Dichte; Grössere Dichte rentiert nicht mehr; Muss Wohnen innovativ sein?; Wer wohnt wie? Die Präferenzen der Sinus-Milieus; u.v.m.

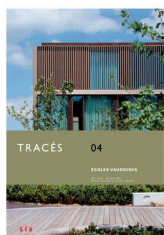
27.4.2009 | 8.30–17 h  
Lake Side, Zürich  
Infos & Anmeldung (bis 30.3.):  
[www.wohnforum.arch.ethz.ch/tagung09](http://www.wohnforum.arch.ethz.ch/tagung09)

## TAGUNG

«Belastungen bei Bauwerken bestimmen»

Neuster Erfahrungsstand bei der Erschütterungsprognose; Warum Schwingungsüberwachung und Systemidentifikation immer wichtiger werden; Dynamisches Verhalten von Windkraftanlagen im On- und Offshore-Bereich; u.v.m.

14./15.5.2009  
Kongress Palais Kassel (D)  
Infos & Anmeldung (bis 31.3.):  
[www.vdi.de/baudynamik2009](http://www.vdi.de/baudynamik2009)



TRACÉS 4/09  
4.3.09

## ÉCOLES VAUDOISES

Bulletin technique de la Suisse romande  
Rue de Bassenges 4  
1024 Ecublens  
Tél. 021 693 20 98  
Fax 021 693 20 84  
[fdc@revue-traces.ch](mailto:fdc@revue-traces.ch)  
[www.revue-traces.ch](http://www.revue-traces.ch)



Vorschau Nr. 11  
13.3.09

## NATUR IN DER STADT

Artenvielfalt erwünscht

Claudia Carle

«Mosaik vernetzen»

Lukas Denzler

Kompakt und grün?

Ingeborg Schinninger et al.

Harmlose Hausgäste schützen

Irene Weinberger

**TEC21-ABO BESTELLEN:**  
**TEL. 031 300 63 44 ODER**  
**WWW.TEC21.CH**