

Zeitschrift: Tec21
Herausgeber: Schweizerischer Ingenieur- und Architektenverein
Band: 135 (2009)
Heft: 6: Veloverkehr fördern

Werbung

Nutzungsbedingungen

Die ETH-Bibliothek ist die Anbieterin der digitalisierten Zeitschriften auf E-Periodica. Sie besitzt keine Urheberrechte an den Zeitschriften und ist nicht verantwortlich für deren Inhalte. Die Rechte liegen in der Regel bei den Herausgebern beziehungsweise den externen Rechteinhabern. Das Veröffentlichen von Bildern in Print- und Online-Publikationen sowie auf Social Media-Kanälen oder Webseiten ist nur mit vorheriger Genehmigung der Rechteinhaber erlaubt. [Mehr erfahren](#)

Conditions d'utilisation

L'ETH Library est le fournisseur des revues numérisées. Elle ne détient aucun droit d'auteur sur les revues et n'est pas responsable de leur contenu. En règle générale, les droits sont détenus par les éditeurs ou les détenteurs de droits externes. La reproduction d'images dans des publications imprimées ou en ligne ainsi que sur des canaux de médias sociaux ou des sites web n'est autorisée qu'avec l'accord préalable des détenteurs des droits. [En savoir plus](#)

Terms of use

The ETH Library is the provider of the digitised journals. It does not own any copyrights to the journals and is not responsible for their content. The rights usually lie with the publishers or the external rights holders. Publishing images in print and online publications, as well as on social media channels or websites, is only permitted with the prior consent of the rights holders. [Find out more](#)

Download PDF: 10.01.2026

ETH-Bibliothek Zürich, E-Periodica, <https://www.e-periodica.ch>

ETHEidgenössische Technische Hochschule Zürich
Swiss Federal Institute of Technology Zürich**NSL** Netzwerk Stadt und Landschaft
Network City and Landscape**IABR**INTERNATIONAL
ARCHITECTURE
BIENNALE
ROTTERDAM

OPEN CITY – Designing Coexistence

Public Symposium, ETH Zurich

Thursday 5 March 2009, 9:00 – 18:45

ETH Zurich, Main Building, Semper Aula HG G 60

International architecture and urban design symposium hosted by Prof. Kees Christiaanse's department at ETH Zurich's Network City and Landscape (NSL) in collaboration with the International Architecture Biennale Rotterdam (IABR). Theorists, researchers, and practitioners will discuss how architecture and urban design can contribute to the development of socially sustainable cities.

Admission: SFr. 120 / € 80, ETHZ students free

Program and registration: www.opencity.ch

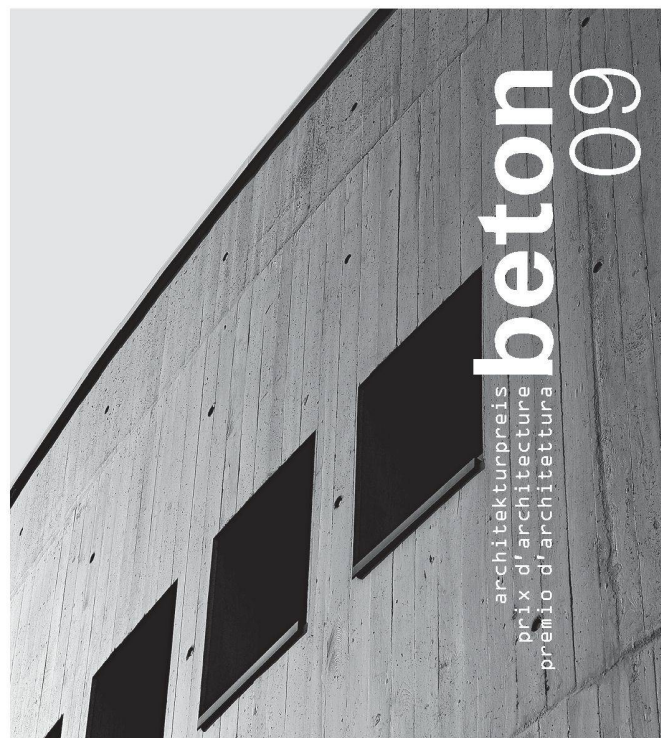
Public Lecture, ETH Zurich

Thursday 5 March 2009, 19:00

ETH Zurich, Main Building, Auditorium Maximum HG F 30

Prof. Dr. Saskia Sassen, Columbia University, New York;
"Re-Assembling the Urban: When Global Challenges Become Concrete in Cities"

Kindly supported by:

Ambassade van het
Koninkrijk der NederlandenHolcimfoundation
for sustainable construction

BETONSUISSE

Der **architekturpreis beton** wird
2009 zum neunten Mal ausgeschrieben.

- Ausgezeichnet werden architektonisch wertvolle Gebäude, bei welchen der Baustoff Beton überwiegend als Ausdrucksmittel eingesetzt wurde.
- Zur Teilnahme berechtigt sind sowohl Einzelpersonen als auch Arbeitsgemeinschaften mit einem oder mehreren Gebäuden.
- Die Preissumme beträgt 50 000 Franken.
- Teilnahmebedingungen sowie Anmeldeformulare sind erhältlich unter www.betonsuisse.ch
BETONSUISSE Marketing AG, Marktgasse 53, 3011 Bern,
Telefon 031 327 97 87 oder info@betonsuisse.ch

BETONSUISSE – Natürlich Beton.Lucerne University of
Applied Sciences and Arts

HOCHSCHULE LUZERN

Wirtschaft

Institut für Finanzdienstleistungen Zug
IFZ, Grafenauweg 10, 6304 ZugTel 041 724 65 55
Fax 041 724 65 50
ifz@hslu.ch
www.hslu.ch/ifz

FH Zentralschweiz

MAS Immobilienmanagement

Master of Advanced Studies (Nachdiplomstudium)

Start 5. Lehrgang: 16. September 2009

Leitung: Dr. Markus Schmidiger

Infoveranstaltungen: 17. Februar 2009, 18.00 Uhr am IFZ und
13. März 2009, 18.00 Uhr im Hotel Ador, Bern

CAS Kostenmanagement und Controlling

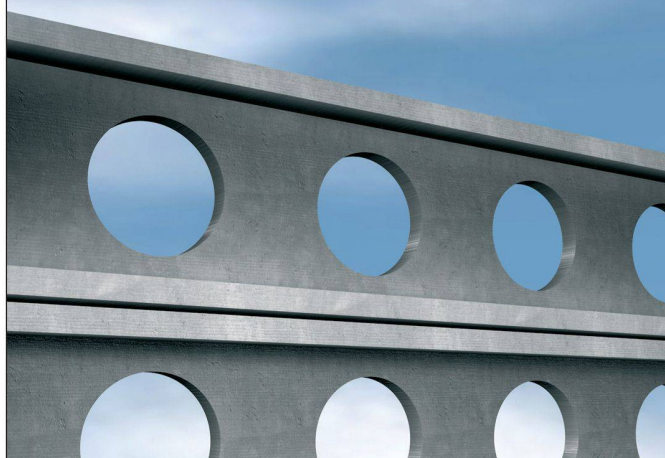
Certificate of Advanced Studies (Nachdiplomkurs)

Start 2. Lehrgang: 4. September 2009

Leitung: Prof. Dr. Linard Nadig / Dr. Thomas P. Gysler

Infoveranstaltung: 19. Mai 2009, 17.15 Uhr am IFZWeitere Informationen unter www.hslu.ch/ifz-weiterbildung

**Tragende Qualität
Anfragen lohnt sich. Immer.**

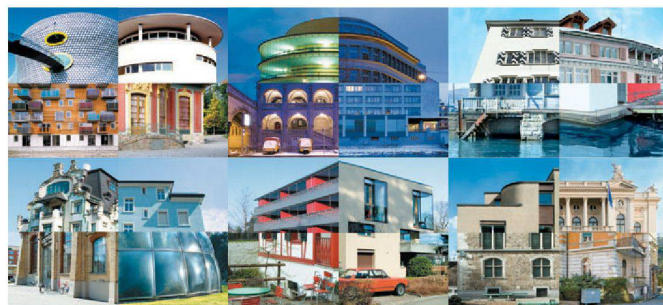


AEPLI
Stahlbau

Industriestrasse 15
9201 Gossau
Tel. 071 388 82 82
Fax 071 388 82 92
stahlbau@aepli.ch
www.aepli.ch

Aepli Stahlbau – die Qualität
auf die Sie bauen können.
Fragen Sie uns an.

**Verwaltungsbedarf?
Wir sind Ihr Partner.**



Ob Mietersuche, Verträge, Abrechnungen oder Notfalldienst:
Wir erledigen für Sie sämtliche Verwaltungsaufgaben.
Umfassend oder in Teilbereichen – auf jeden Fall aber zu-
verlässig und kompetent. Und wenn nötig schauen wir für
Sie mit unserer eigenen Rechtsabteilung zum Rechten.

Ihre Immobilien. Unser Zuhause.

Hauseigentümerverband Zürich Albisstr. 28 8038 Zürich
Telefon 044 487 17 00 www.hev-zuerich.ch



Fassaden | Holz/Metall-Systeme | Fenster und Türen | Briefkästen und Fertigteile | Sonnenenergie-Systeme | Beratung und Service



Gönnen Sie sich den Weitblick.

Mit den neuen Holz/Metall-Schiebetüren von Schweizer.

Mit ihrer grossen Glasfläche und der hohen Energieeffizienz sind unsere Schiebetüren genau das, wonach Architekten heute Ausschau halten. Entwickelt mit neuem Schiebebeschlag und hochwertigen Werkstoffen haben sie schlanke Profile und sind minergietauglich. Erhältlich bei Ihrem Fensterbauer und unseren Partnern. Mehr Infos unter www.schweizer-metallbau.ch oder Telefon 044 763 61 11.

Ernst Schweizer AG, Metallbau, CH-8908 Hedingen, Telefon +41 44 763 61 11, info@schweizer-metallbau.ch, www.schweizer-metallbau.ch