

Zeitschrift: Tec21
Herausgeber: Schweizerischer Ingenieur- und Architektenverein
Band: 135 (2009)
Heft: Dossier (10/09): Auszeichnung FEB 2008

Artikel: Une ferme seigneuriale abandonnée
Autor: [s.n.]
DOI: <https://doi.org/10.5169/seals-108236>

Nutzungsbedingungen

Die ETH-Bibliothek ist die Anbieterin der digitalisierten Zeitschriften auf E-Periodica. Sie besitzt keine Urheberrechte an den Zeitschriften und ist nicht verantwortlich für deren Inhalte. Die Rechte liegen in der Regel bei den Herausgebern beziehungsweise den externen Rechteinhabern. Das Veröffentlichen von Bildern in Print- und Online-Publikationen sowie auf Social Media-Kanälen oder Webseiten ist nur mit vorheriger Genehmigung der Rechteinhaber erlaubt. [Mehr erfahren](#)

Conditions d'utilisation

L'ETH Library est le fournisseur des revues numérisées. Elle ne détient aucun droit d'auteur sur les revues et n'est pas responsable de leur contenu. En règle générale, les droits sont détenus par les éditeurs ou les détenteurs de droits externes. La reproduction d'images dans des publications imprimées ou en ligne ainsi que sur des canaux de médias sociaux ou des sites web n'est autorisée qu'avec l'accord préalable des détenteurs des droits. [En savoir plus](#)

Terms of use

The ETH Library is the provider of the digitised journals. It does not own any copyrights to the journals and is not responsible for their content. The rights usually lie with the publishers or the external rights holders. Publishing images in print and online publications, as well as on social media channels or websites, is only permitted with the prior consent of the rights holders. [Find out more](#)

Download PDF: 24.01.2026

ETH-Bibliothek Zürich, E-Periodica, <https://www.e-periodica.ch>

2^E PRIX, 1000 FRANCS, CLAUDIA CASAROLI, MICAELA CATENAZZI7^E SEMESTRE, USI ACCADEMIA DI ARCHITETTURA MENDRISIO

UNE FERME SEIGNEURIALE ABANDONNÉE

01-02 Diagrammes des usages et des zones climatiques

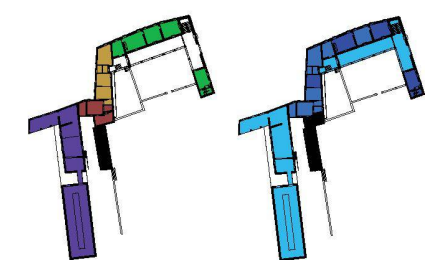
03 Section, aile destinée à l'époque aux ouvriers agricoles

04 Maquette, vue du jardin

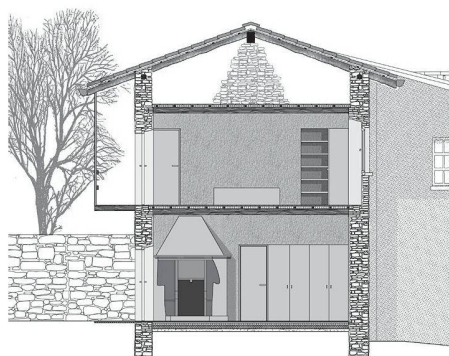
05 Etat actuel

06 Plan du nouvel ensemble

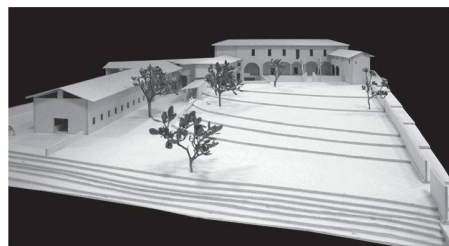
Quel programme pour la casa Albisetti? Située dans le petit centre ancien de Brusata, la casa Albisetti, datant du XVI^e siècle, est un exemple typique des fermes seigneuriales autrefois répandues dans le Mendrisiotto. Elle se compose d'une résidence dotée d'un portique, de murs et plafonds peints, d'une aile abritant un bureau de poste et de douane (ancienne chapelle), d'une autre comportant des pièces d'habitation toutes simples, destinées aux ouvriers agricoles, ainsi que d'une aile entièrement dévolue à l'agriculture. L'ensemble s'ouvre sur un jardin et sur les champs. Usé, inhabité depuis plus de quarante ans, il reflète de façon touchante le mode de vie à bien des égards archaïque de l'époque. Toute la question est de savoir comment réaffecter l'édifice sans le détruire. Pour y répondre, les auteures ont testé divers concepts à travers une série systématique de projets. Elles ont analysé dans quelle mesure chaque corps de bâtiment, chaque local pouvait satisfaire aux exigences et attentes actuelles, en considérant la construction, les dimensions et l'état des bâtiments comme autant de données fondamentales. Le présent projet propose un logement pour une famille, des chambres d'hôtes (B&B) et un manège doté d'une nouvelle écurie qui complète et prolonge de façon judicieuse l'aile agricole. L'organisation spatiale du nouveau programme, loin d'estomper la structure existante, détermine par les anciennes fonctions de l'édifice, la reprend et l'actualise au contraire tout naturellement. Le soin et l'amour apportés à la démarche – néanmoins soumise à un contrôle rationnel – sont une condition pour sauvegarder et faire revivre la casa Albisetti.



01 02



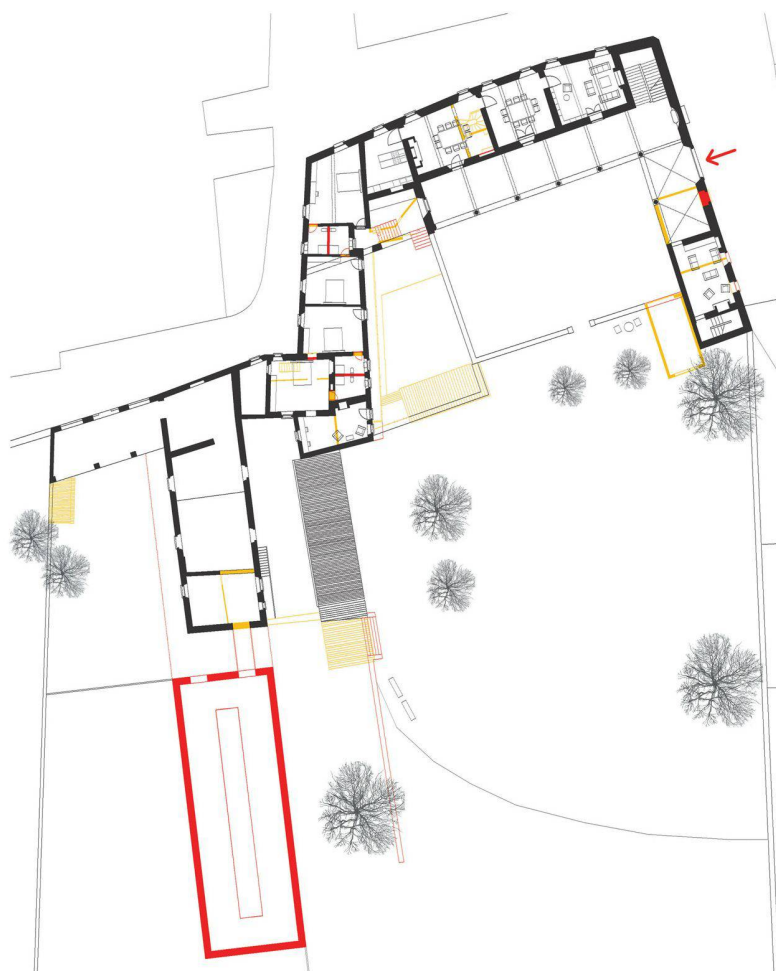
03



04



05



06