

**Zeitschrift:** Tec21  
**Herausgeber:** Schweizerischer Ingenieur- und Architektenverein  
**Band:** 135 (2009)  
**Heft:** Dossier (10/09): Auszeichnung FEB 2008

**Artikel:** Habile articulation des parties  
**Autor:** [s.n.]  
**DOI:** <https://doi.org/10.5169/seals-108235>

### **Nutzungsbedingungen**

Die ETH-Bibliothek ist die Anbieterin der digitalisierten Zeitschriften auf E-Periodica. Sie besitzt keine Urheberrechte an den Zeitschriften und ist nicht verantwortlich für deren Inhalte. Die Rechte liegen in der Regel bei den Herausgebern beziehungsweise den externen Rechteinhabern. Das Veröffentlichen von Bildern in Print- und Online-Publikationen sowie auf Social Media-Kanälen oder Webseiten ist nur mit vorheriger Genehmigung der Rechteinhaber erlaubt. [Mehr erfahren](#)

### **Conditions d'utilisation**

L'ETH Library est le fournisseur des revues numérisées. Elle ne détient aucun droit d'auteur sur les revues et n'est pas responsable de leur contenu. En règle générale, les droits sont détenus par les éditeurs ou les détenteurs de droits externes. La reproduction d'images dans des publications imprimées ou en ligne ainsi que sur des canaux de médias sociaux ou des sites web n'est autorisée qu'avec l'accord préalable des détenteurs des droits. [En savoir plus](#)

### **Terms of use**

The ETH Library is the provider of the digitised journals. It does not own any copyrights to the journals and is not responsible for their content. The rights usually lie with the publishers or the external rights holders. Publishing images in print and online publications, as well as on social media channels or websites, is only permitted with the prior consent of the rights holders. [Find out more](#)

**Download PDF:** 18.01.2026

**ETH-Bibliothek Zürich, E-Periodica, <https://www.e-periodica.ch>**

1<sup>ER</sup> PRIX, 1200 FRANCS, LAETITIA BERNASCONI5<sup>E</sup> SEMESTRE, EPFL ENAC SAR SECTION D'ARCHITECTURE

# HABILE ARTICULATION DES PARTIES

Le projet de sauvegarde du bâti contemporain possède un merveilleux potentiel pédagogique. Pour produire de la connaissance, il exige que l'objet d'étude soit connu. Dans une première phase, le relevé, travail physique qui nécessite un long contact avec le bâtiment, se double d'une recherche documentaire. La connaissance ainsi cumulée est réélaborée sous forme de dessins axonométriques mettant en exergue la résolution constructive de l'objet et permettant d'envisager, en deuxième phase, sa réparation.

Dans le cas du bâtiment administratif de la STEP d'Aire, réalisé par Georges Brera en collaboration avec Peter Boecklin et l'ingénieur Heinz Weisz en 1964–1967, l'analyse a souligné la force plastique et la qualité d'insertion dans le paysage des rives du Rhône de cette structure de béton brut d'influence corbuséenne. Elle a mis en évidence le potentiel d'usage de ce bâtiment au devenir incertain: occupé aujourd'hui par le Domaine de l'eau, il n'offre pas la capacité suffisante pour regrouper tous les services de cette administration. Le bâtiment est menacé de désaffectation. En troisième phase, le programme soumis aux étudiants propose donc de prolonger l'usage d'origine, en augmentant les surfaces de laboratoires et de bureaux.

Le projet lauréat se distingue par l'habile articulation des parties. Agrandi, le noyau de distribution prend une signification nouvelle par le percement de la dalle du rez-de-chaussée. Le premier étage inférieur devient le foyer du nouveau complexe bâti: une aile de laboratoire parallèle au socle existant et un auditoire et des locaux d'archives insérés sous la plate-forme d'accès. Ce parti permet à l'auteure non seulement de retrouver la générosité spatiale des étages supérieurs en les débarrassant des fonctions ajoutées mais d'en proposer d'inédites en valorisant le socle et la cour anglaise.

01 Plan de situation

02 Le bâtiment au bord du Rhône

03 Maquette

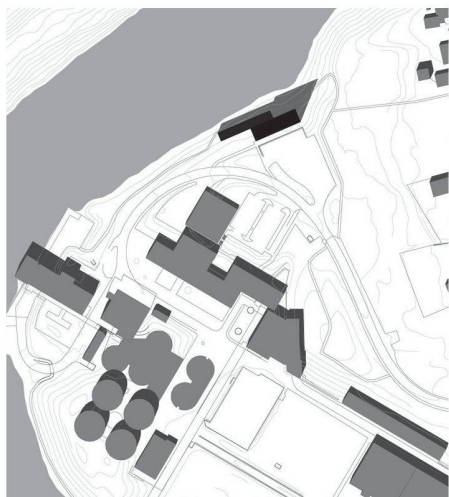
04 Esquisse conceptuelle

05 Coupe

06 Axonométrie de la structure porteuse

07 Détail du garde-corps sur la toit-terrasse

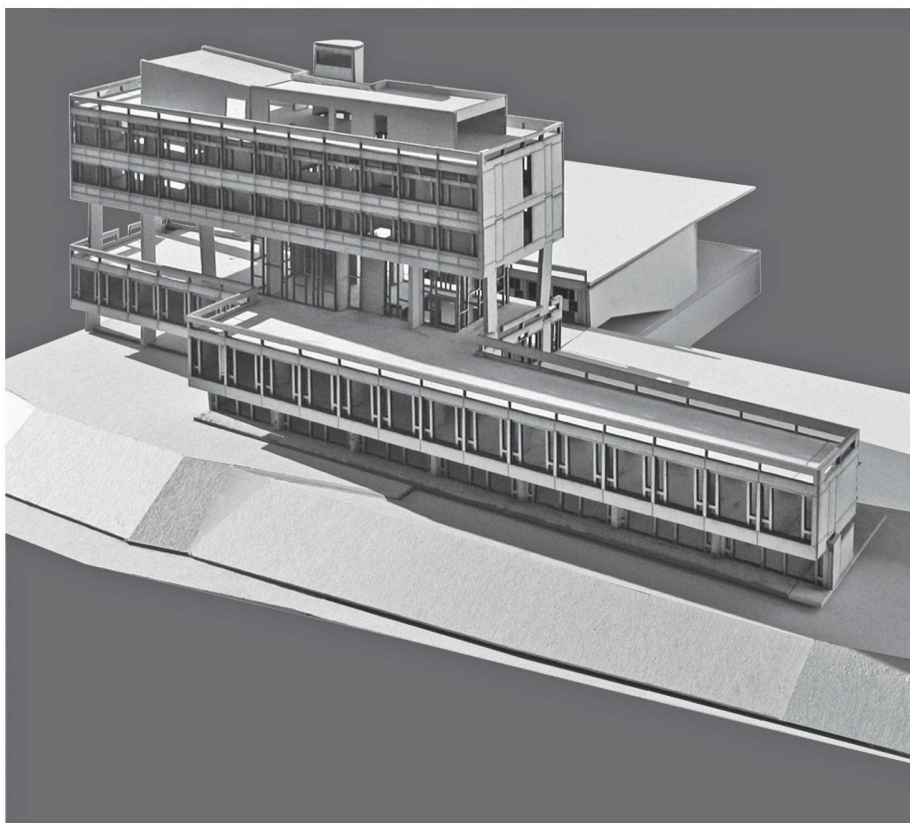
08 Le premier étage inférieur



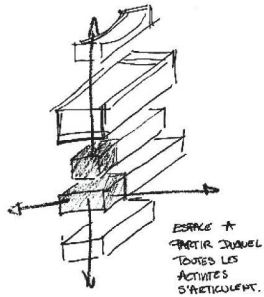
01



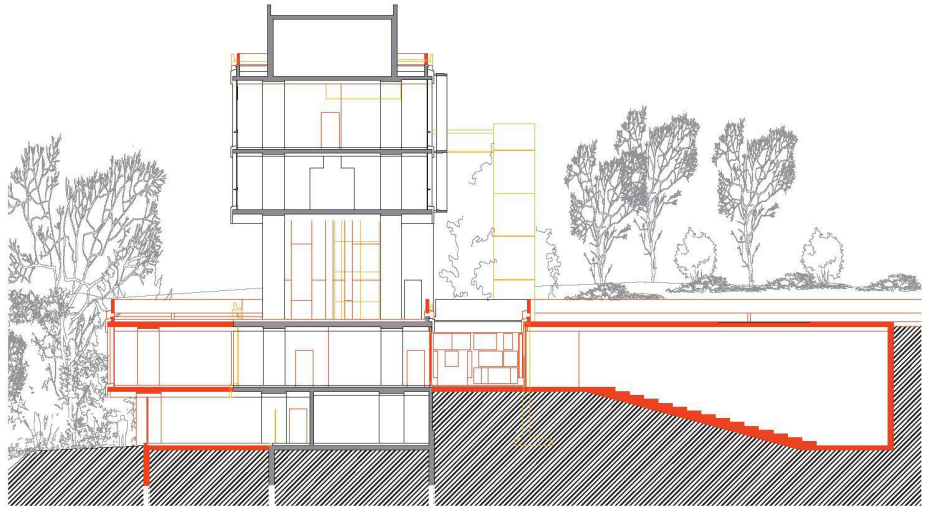
02



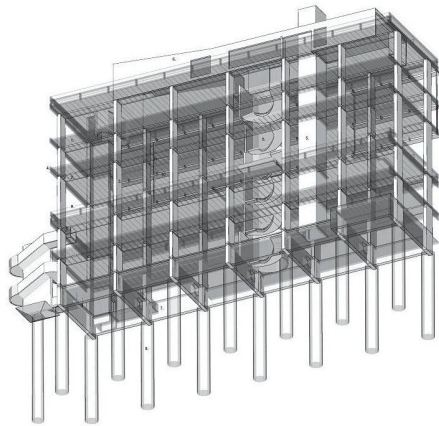
03



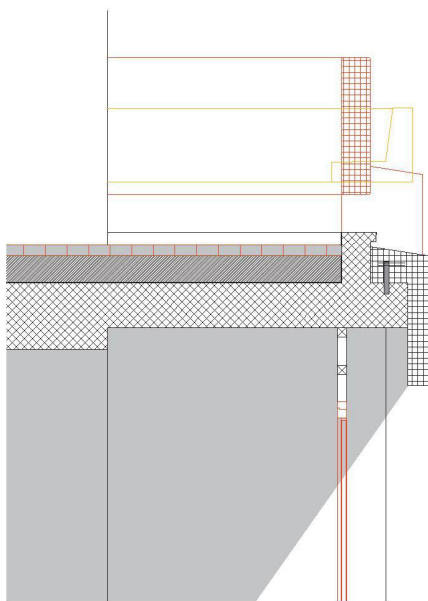
04



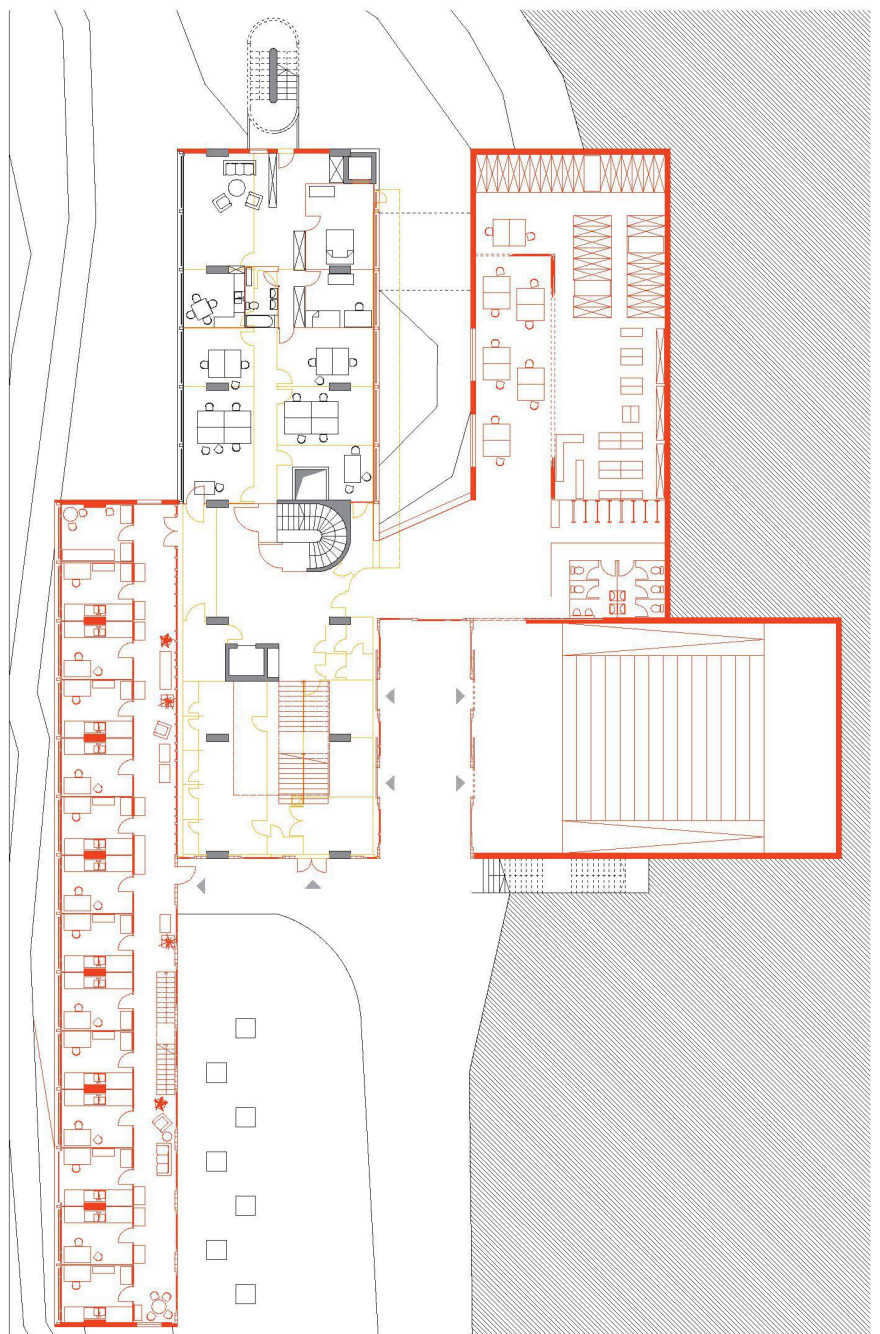
05



06



07



08