

**Zeitschrift:** Tec21  
**Herausgeber:** Schweizerischer Ingenieur- und Architektenverein  
**Band:** 135 (2009)  
**Heft:** 44: Schulhaus Leutschenbach

## **Werbung**

### **Nutzungsbedingungen**

Die ETH-Bibliothek ist die Anbieterin der digitalisierten Zeitschriften auf E-Periodica. Sie besitzt keine Urheberrechte an den Zeitschriften und ist nicht verantwortlich für deren Inhalte. Die Rechte liegen in der Regel bei den Herausgebern beziehungsweise den externen Rechteinhabern. Das Veröffentlichen von Bildern in Print- und Online-Publikationen sowie auf Social Media-Kanälen oder Webseiten ist nur mit vorheriger Genehmigung der Rechteinhaber erlaubt. [Mehr erfahren](#)

### **Conditions d'utilisation**

L'ETH Library est le fournisseur des revues numérisées. Elle ne détient aucun droit d'auteur sur les revues et n'est pas responsable de leur contenu. En règle générale, les droits sont détenus par les éditeurs ou les détenteurs de droits externes. La reproduction d'images dans des publications imprimées ou en ligne ainsi que sur des canaux de médias sociaux ou des sites web n'est autorisée qu'avec l'accord préalable des détenteurs des droits. [En savoir plus](#)

### **Terms of use**

The ETH Library is the provider of the digitised journals. It does not own any copyrights to the journals and is not responsible for their content. The rights usually lie with the publishers or the external rights holders. Publishing images in print and online publications, as well as on social media channels or websites, is only permitted with the prior consent of the rights holders. [Find out more](#)

**Download PDF:** 18.01.2026

**ETH-Bibliothek Zürich, E-Periodica, <https://www.e-periodica.ch>**

# Denz

Modulare Einrichtung für Büroräume:  
strukturierte Gestaltungsfreiheit

Design Denz D3: Greutmann Bolzern  
Werkstoffe: Holz und Aluminium  
Farben: Polychromie Le Corbusier  
und ganze NCS-Palette  
Referenzen: Tamedia, Roche Forum,  
Nikon, siehe auch denz.ch

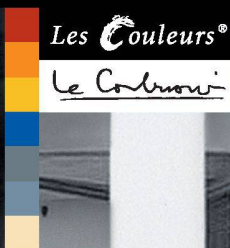
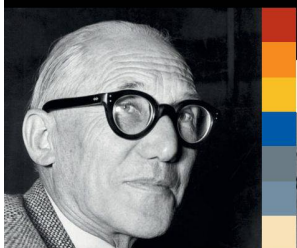


Foto: Michel Comte

New Showroom Nänikon, T +41 (0)44 905 55 55 Forum Bern, T +41 (0)31 311 38 38

## Neu Decotherm Plus

Wärme nach Plan

**arbonia**

Plus Modellvielfalt  
Plus Leistung  
Plus Design  
Plus Qualität

## Decotherm Plus

Decotherm - das Original.

Jetzt als **Decotherm Plus** erstarkt in neuer Qualität und optimiert in der Optik. Geradliniges, hochwertiges Wärme-Design und eine klare Linienführung. Exakt passend in die moderne, anspruchsvolle Innenarchitektur. Aufwändig hergestellt mit modernster Fertigungstechnik.

- Auf 3 mm vergrößerter Spalt
- Flach verschlossene Rohrenden
- Keine sichtbaren Schweissnähte
- Nur ein Sammelrohr bei zweilagiger Ausführung
- Durchgehende Abdeckung



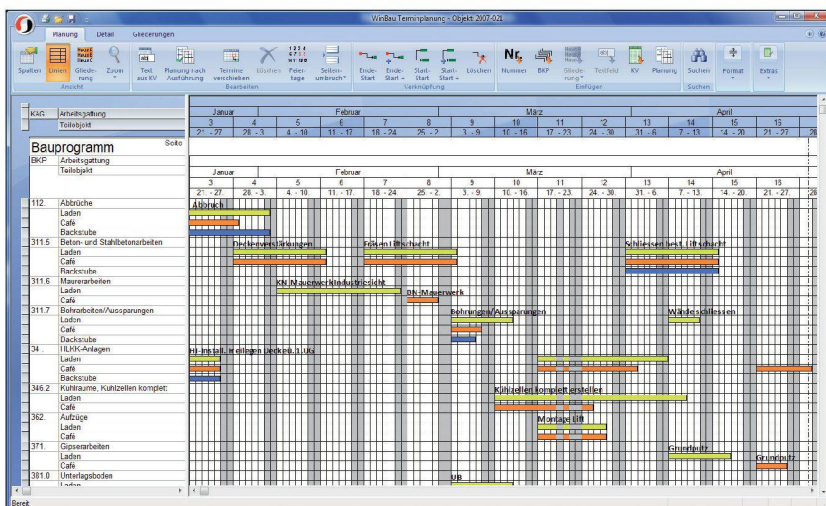
Besuchen Sie uns an der  
SWISSBAU in Basel  
vom 12. – 16. Januar 2010  
in der Halle 3.0, Stand B12.

Arbonia AG  
Amriswilerstrasse 50  
CH-9320 Arbon  
Telefon +41 (0)71 447 47 47  
Telefax +41 (0)71 447 48 47  
E-Mail [verkauf@arbonia.ch](mailto:verkauf@arbonia.ch)  
Web [www.arbonia.ch](http://www.arbonia.ch)



Ein Unternehmen der  
AFG  
Arbonia-Forster-Holding AG

## So **einfach** war die Terminplanung noch nie



**WinBau**  
Freundliche Software

- ▶ Ich will eine Terminplanung nach BKP
- ▶ Ich will schnell Termine setzen
- ▶ Ich will einfach Termine verknüpfen
- ▶ Ich will Planung und Ausführung
- ▶ Ich will eine freundliche Hotline
- ▶ Ich will WinBau kennen lernen

**WinBau macht's möglich!**

Schneider Software AG Eisenbahnstrasse 62 3645 Thun-Gwatt Tel. 033 334 04 24  
Filiale Hardturmstrasse 169 8005 Zürich Tel. 043 817 43 43

[www.winbau.ch](http://www.winbau.ch)



## CALL OF INTEREST (manifestazione di interesse)



### Piazza del Ponte

Mandati di studio in parallelo per team interdisciplinari

Il Municipio del Comune di Mendrisio intende dare avvio ad una procedura di mandati di studio in parallelo da svolgersi fra gennaio e maggio 2010.

Il tema da affrontare riguarda la sistemazione urbanistica di Piazza del Ponte e degli spazi adiacenti.

Il committente intende incaricare, su base di mandato, 4 gruppi di lavoro interdisciplinari composti da specialisti dei seguenti settori:

- Architettura / urbanistica
- Ingegneria civile
- Mobilità / traffico

Gli interessati si possono candidare entro **venerdì 27 novembre 2009.**

I documenti sono scaricabili dal sito internet [www.mendrisio.ch/pdp](http://www.mendrisio.ch/pdp). Essi presentano un dossier di referenze da far pervenire in forma cartacea (massimo A3) e in un unico documento PDF a: **Studi Associati SA**, Via Zurigo 19, 6900 Lugano (Svizzera). La lingua unica della procedura è l'italiano. Ulteriori indicazioni sul Foglio Ufficiale del Cantone Ticino del 30.10.2009 ([www.ti.ch/FU](http://www.ti.ch/FU)).



geringe Schichtstärken (5mm)  
selbstverlaufend  
anspruchlos im Unterhalt  
antiallergisch  
hygienisch  
porenfrei

**EUBOSTON**  
**Fliess-Boden**  
der fugenlose, mineralische Fliess-Belag aus natürlichen Baustoffen



seit 1898

ideal geeignet für:

Büros  
Ateliers  
Ausstellungsräume  
Boutiquen  
private Wohnbauten

Alters- u. Pflegeheime  
Kliniken  
Spitäler  
Restaurants  
Läden

Tannwaldstrasse 62  
4601 Olten  
Telefon 062 296 33 33  
Telefax 062 296 33 37  
[www.eubolith.ch](http://www.eubolith.ch)  
E-Mail: [info@eubolith.ch](mailto:info@eubolith.ch)

**Euböolithwerke AG**

## Clevere Systembauten für Zweiräder.



Funktional und optisch überzeugende Konstruktionen und lichtdurchlässige Dachmaterialien liegen bei Überdachungssystemen im Trend.

Die Produktlinien von Velopa repräsentieren herausragende Qualität, Zukunftsorientierung und damit besten Investitionsschutz. Die modulare Bauweise erlaubt es, fast alle beliebigen Kundenwünsche präzise zu erfüllen.

Ihr servicestarker Partner mit innovativen Lösungen:

**parken ■ überdachen ■ absperren**

Velopa AG, CH-8957 Spreitenbach  
+ 41 (0)56 41 7 94 00, [marketing@velopa.ch](mailto:marketing@velopa.ch)



[www.velopa.ch](http://www.velopa.ch)



Das extrem flache Design von Conoflat setzt Massstäbe.  
Nahtlos fügt sich der emaillierte Ablaufdeckel in die bodengleiche Oberfläche –  
für eine neue, elegante Ästhetik, für grenzenlose Bewegungsfreiheit  
und besten Standkomfort. In kostbarem Kaldewei Stahl-Email 3,5 mm.  
Mit 30 Jahren Garantie.

**BODENGLEICH IN VOLLENDUNG**  
Conoflat – perfekter Auftritt.