

Zeitschrift: Tec21
Herausgeber: Schweizerischer Ingenieur- und Architektenverein
Band: 135 (2009)
Heft: 42-43: H.U. Grubenmann

Werbung

Nutzungsbedingungen

Die ETH-Bibliothek ist die Anbieterin der digitalisierten Zeitschriften auf E-Periodica. Sie besitzt keine Urheberrechte an den Zeitschriften und ist nicht verantwortlich für deren Inhalte. Die Rechte liegen in der Regel bei den Herausgebern beziehungsweise den externen Rechteinhabern. Das Veröffentlichen von Bildern in Print- und Online-Publikationen sowie auf Social Media-Kanälen oder Webseiten ist nur mit vorheriger Genehmigung der Rechteinhaber erlaubt. [Mehr erfahren](#)

Conditions d'utilisation

L'ETH Library est le fournisseur des revues numérisées. Elle ne détient aucun droit d'auteur sur les revues et n'est pas responsable de leur contenu. En règle générale, les droits sont détenus par les éditeurs ou les détenteurs de droits externes. La reproduction d'images dans des publications imprimées ou en ligne ainsi que sur des canaux de médias sociaux ou des sites web n'est autorisée qu'avec l'accord préalable des détenteurs des droits. [En savoir plus](#)

Terms of use

The ETH Library is the provider of the digitised journals. It does not own any copyrights to the journals and is not responsible for their content. The rights usually lie with the publishers or the external rights holders. Publishing images in print and online publications, as well as on social media channels or websites, is only permitted with the prior consent of the rights holders. [Find out more](#)

Download PDF: 04.02.2026

ETH-Bibliothek Zürich, E-Periodica, <https://www.e-periodica.ch>

Mach

ich. Beim Kanton Bern.

Das Amt für Grundstücke und Gebäude des Kantons Bern realisiert als Bauherrenvertreter anspruchsvolle und sehr unterschiedliche Bauvorhaben für über 100 Mio. Franken pro Jahr. Wir sprechen dabei Kunden an, die an die Nachhaltigkeit, sei es in der Wirtschaftlichkeit, dem Energiestandard oder der ökologischen Bauweise, höchste Ansprüche stellen. Zudem soll die Architektur den Nutzern Identität verschaffen und zugleich Flexibilität der Nutzungen über die gesamte Gebäudelebensdauer ermöglichen. In diesem Zielumfeld bewegen Sie sich als Gesamtprojektleiter/in. Per sofort oder nach Vereinbarung suchen wir zwei Gesamtprojektleiter/innen.

Gesamtprojektleiter/in unbefristet **Gesamtprojektleiter/in befristet** **auf 1 Jahr**

Aufgaben

Sie steuern und führen als Vertreter der Eigentümer alle am Projekt beteiligten Partner. Sie verifizieren mit den Nutzern deren Bedürfnisse und formulieren die Aufträge an die Realisierungsunternehmen wie Planer, Bauunternehmen, GU oder TU, je nach Projekt. Die Evaluation kann über Wettbewerbe oder systematische Evaluationstools erfolgen. Die Vielfalt der Gebäude, Technologien und die unterschiedlichen Kunden mit ihren zuständigen Projektleitern stellt Sie täglich vor neue Herausforderungen, die hohen Prozessstandards durchzusetzen.

Anforderungen

Mit Ihrem Studium im Bauwesen und Projekterfahrung im Hochbau bringen Sie die Grundvoraussetzungen mit. Wenn Sie sich zudem im Projektmanagement weitergebildet haben, ein gutes Auge für Qualitätssicherung haben und gewohnt sind, komplexe Aufträge mit den Projektpartnern zu verhandeln und zu führen, können Sie in diesem Umfeld mit hohen Qualitäts- und Umweltansprüchen Ihre Vision von nachhaltigem Bauen verwirklichen.

Wir bieten

Bei Ihrer Arbeit in Bern kommen Sie in Kontakt mit spannenden Projekten und Entwicklungen rund um die Grundstücke und Gebäude des Kantons Bern. Die Zusammenarbeit innerhalb des AGG ist partnerschaftlich. Die Arbeitsbedingungen des Kantons Bern, u. a. die hohe Flexibilität bei der Ausgestaltung der Arbeitszeit sowie sehr gute Weiterbildungsmöglichkeiten runden dieses Stellenangebot ab.

Kontakt

Wir freuen uns auf Ihr komplettes Bewerbungsdossier an: Bau-, Verkehrs- und Energiedirektion des Kantons Bern, Personaldienst, Kennwort PM, Reiterstrasse 11, 3011 Bern. Herr Marcel Herzog, Abteilungsleiter, Telefon 031 633 34 70, erteilt gerne ergänzende Auskünfte.

Oder besuchen Sie uns im Internet unter www.agg.bve.be.ch





Im Auftrag unserer Mandantin, suchen wir für die Planung und Realisation von Bauvorhaben im Rahmen eines grossen Immobilienbestandes einen fachkundigen Repräsentanten der die Eigentümerseite als

Bauprojektleiter / Bauherrenvertreter m/w

kompetent vertreten kann. Ihrer Verantwortung unterliegt:

- Die Vorbereitung und Begleitung von qualitativ hoch stehenden, meist grösseren Bauvorhaben
- Führung von Immobilienentwicklungs- und Bauprojekten in Zusammenarbeit mit dem Bereich Asset Management
- Koordination und Planung von Renovationen und Umnutzungen
- Betreuung des bestehenden Portfolios hinsichtlich einer nachhaltigen Substanzerhaltung und Ertragsoptimierung im baulichen und technischen Bereich
- Bauherrenvertretung gegenüber Planern, Unternehmern und Generalunternehmern
- Bautreuhänderische Führung, Auftragsvergabe und Begleitung von Bauvorhaben sowie die Überwachung der Termineinhaltung, Kosten- und Qualitätskontrolle
- Reporting von Bauvorhaben während der Vorbereitung und Ausführung
- Koordination mit den späteren Nutzern in Zusammenarbeit mit dem Asset-Management
- Analyse der Marktsituation, die Evaluation von Grundstücken und Projekten, bezüglich Lage, Infrastruktur und der Bausubstanz

Für diese anspruchsvolle Aufgabe benötigen Sie ein Diplom in Architektur, evt. ein Bauingenieurstudium (Hochbau) mit einer betriebswirtschaftlichen Zusatzausbildung sowie profunde Kenntnisse und breite praktische Erfahrung im Bauprojektmanagement. Ihr strategisches Denken sowie Ihre strukturierte Arbeitsweise verbunden mit Verhandlungsgeschick und Qualitätsbewusstsein zeichnet Sie aus um mit Planern, Unternehmern sowie Generalunternehmern kompetent zu verhandeln. Gute E und F-Kenntnisse sind unabdingbar.

Wir bieten Ihnen eine Herausforderung mit grossem Handlungsspielraum, in einem innovativen Umfeld und einem professionellen Team.

Gerne erwarten wir Ihre kompletten Bewerbungsunterlagen. Für weitere Fragen dürfen Sie uns gerne kontaktieren.



Kohlberg & Partner GmbH, Bahnhofstrasse 71, 8001 Zürich
Phone 043 888 70 88, Fax 043 888 70 89, E-Mail chkohlberg@kohlberg.ch, www.kohlberg.ch



Kobelthaus

Im Zukunftsmarkt «Wohnbau» tätig sein

Die 45-jährige Erfahrung sowie die zahlreichen zufriedenen Kunden sprechen für das Kobelthaus. Mit den besten Materialien und modernsten technologischen Verfahren massiv gebaut, bereitet es seinen Bewohnern langfristig Freude. Das Angebot reicht von der Standardvariante bis zum individuell konzipierten Traumhaus.

Würde es Sie begeistern, die Erstellung der schlüsselfertigen Einfamilienhäuser vom Baubeginn bis zur Abrechnung zu begleiten?

Bauleiter/in Einfamilienhaus

- Sie planen, leiten und überwachen die Baustellentätigkeiten vor Ort und sind in der Lage, parallel mehrere Projekte zu betreuen.
- Ihr Verhandlungsgeschick und Ihre ausgezeichneten Umgangsformen erlauben es Ihnen, mit Bauherren, Behörden und Unternehmen kompetent und zielorientiert zusammenzuarbeiten.

Sorgfältig planen und kommunizieren

Sie überzeugen durch ein gewinnendes Auftreten und behalten auch in lebhaften Momenten Ruhe und Überblick. Im Idealfall sind Sie gelernter Hochbauzeichner und verfügen über eine Weiterbildung zum dipl. Bauleiter oder Hochbautechniker TS.

Es erwartet Sie ein kompetentes Team, eine erfrischende Arbeitsatmosphäre sowie fortschrittliche Anstellungs- und Rahmenbedingungen. Ihr Arbeitsort ist Baden AG.

Ich freue mich auf Ihre Bewerbung per Post oder E-Mail. Auf absolute Diskretion dürfen Sie sich verlassen.



Susanne Kuntner, sk consulting
Postfach 216, 8185 Winkel
t. 044 748 39 75, f. 044 748 39 76

www.sk-consultants.ch
unternehmensberatung@sk-consultants.ch

PRODUKTE

ANTI-GRAFFITI-SYSTEM VON REMMERS BEI COLORES ERHÄLTICH



Unerwünschte Graffiti sind ein Problem; die Anstrengungen und Aufwendungen zur Vermeidung und Beseitigung dieser Verschmutzungen sind immer wieder enorm. Das semi-permanente Funcosil-Graffiti-Schutz-System der Remmers Baustofftechnik besteht aus den Komponenten der Prophylaxebeschichtung mit Funcosil-Graffiti-Schutz, der Reinigungstechnologie mit Heisswasser-Hochdruck-Reiniger und einer eventuellen Nachreinigung mit dem chemischen Graffiti-entferner Alkutex-Abbeizer (AGE). Diese Produktlinie wird bei der schweizerischen Colores Handels AG geführt.

Der Graffiti-Schutz wird im Niederdruck-Sprühverfahren oder per Flächenstreicher und Rolle auf den Untergrund aufgebracht. Als geeignete Untergründe gelten mineralische Baustoffe wie Ziegelstein, Back- und Naturstein, Beton, Putz und Kalksandstein. Das wässrige Produkt lagert sich dabei an den Kapillar- und Porenwänden als makromolekulare Schicht ab. Nach der Trocknung verhindert diese Trennschicht das Einwandern bzw. die Haftung von Farben und Farbpigmenten. Die Oberflächenstruktur der imprägnierten Flächen bleibt auch nach der Behandlung erhalten. Selbst auf schwach saugenden Untergründen wie zum Beispiel Keramik und insbesondere Feinsteinzeug wirkt der Funcosil-Graffiti-Schutz sehr gut. Der Untergrund bleibt dabei diffusionsfähig, denn der Schutz zieht in den Untergrund ein, ohne einen Film zu hinterlassen. Von so geschützten Flächen lassen sich Graffiti leicht mit dem Heisswasser-Hochdruckreiniger entfernen. Der Alkutex-Abbeizer kommt als schonende Reinigungsmethode auf empfindlichen Oberflächen zum Einsatz.

Colores Handels AG | 8957 Spreitenbach
www.colores.ch

BEWEGUNG IM SITZEN AUF «ON» VON WILKHAHN



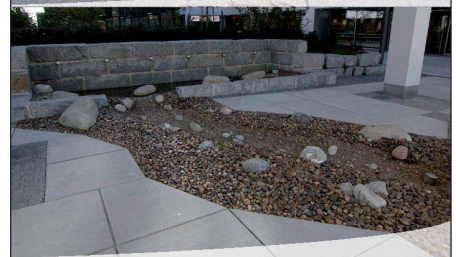
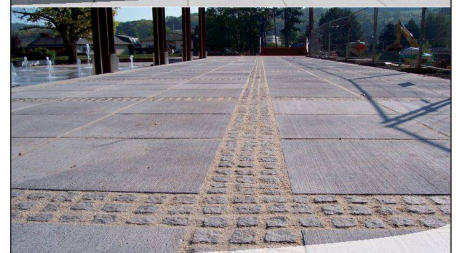
Nach fünfjähriger Entwicklungsarbeit stellt der Büromöbelhersteller Wilkhahn den dreidimensional beweglichen Bürostuhl «On» vor. Herzstück des neuartigen Konzepts ist eine synchron stützende Kinematik, die exakt den Knie- und Hüftgelenken entspricht. Das stimuliert zu natürlicher Bewegung bei der Büroarbeit, ohne den Körper zu ermüden. Ausgangspunkt für diese Bürostuhlentwicklung waren Studien zu Gesundheitsfragen, etwa die der Bertelsmann-Stiftung. Diese sehen in der Einstellung zu und im Umgang mit dem Rückenschmerz die eigentliche Ursache für die Rückenschmerzepidemie als Volkskrankheit Nummer eins. Therapien, die auf Medikation, Schonung und passive Behandlungen ausgelegt sind, verlängern demnach die Rückenleiden, weil sie die körpereigenen Regelsysteme abschalten, anstatt sie zu aktivieren. Immer komplexere Einstellungen sollen den Körper entlasten und nehmen ihm gerade dadurch wichtige Bewegungsanreize. Die Folge: Körperkompetenzen, die nicht gefordert werden, verkümmern und bilden sich zurück.

Wissenschaftliche Studien, etwa die des Zentrums für Gesundheit an der Deutschen Sporthochschule Köln, sehen deshalb in der dauerhaften körperlichen Unterforderung die Hauptursache fast aller Zivilisationskrankheiten: Bewegungsmangel und statische Haltearbeit behindern den Stoffwechsel. Das führt zu Ermüdung, Verspannungen, Kopf- und Rückenschmerzen und letztlich zu Degenerationen des Skelettsapparats. Besser seien möglichst häufige und vielfältige, dynamische Muskelstimulationen, um die Stoffwechselrezeptoren zu aktivieren. Das führe wiederum zu mehr Leistungsfähigkeit im Büro.

Wilkhahn – Wilkening + Hahne GmbH+Co.KG
D-31848 Bad Münster | www.wilkhahn.de



Produkte und
Dienstleistungen in
den Bereichen:



■ zugelassene **Umwelt- und Verkehrsprodukte**

■ **Groß- und Kleinflächenplatten**

mit dem Schwerpunkt:
ästhetisch anspruchsvolle
Beton Elemente (**ESTICON**)
für Kombination aus moderner
Landschaftsarchitektur, nahezu
unbegrenzten Nutzungsbedin-
gungen und Dauerhaftigkeit zu
wirtschaftlichen Konditionen

■ **BTE Stelcon
Deutschland GmbH**
Philippsburger Str. 4
D-76726 Gernsheim

Tel: +49 (0)7274 7028-0
Fax: +49 (0)7274 7028-119
www.stelcon.de
info@stelcon.de