

**Zeitschrift:** Tec21  
**Herausgeber:** Schweizerischer Ingenieur- und Architektenverein  
**Band:** 135 (2009)  
**Heft:** 35: Grossstadt Winterthur

## **Werbung**

### **Nutzungsbedingungen**

Die ETH-Bibliothek ist die Anbieterin der digitalisierten Zeitschriften auf E-Periodica. Sie besitzt keine Urheberrechte an den Zeitschriften und ist nicht verantwortlich für deren Inhalte. Die Rechte liegen in der Regel bei den Herausgebern beziehungsweise den externen Rechteinhabern. Das Veröffentlichen von Bildern in Print- und Online-Publikationen sowie auf Social Media-Kanälen oder Webseiten ist nur mit vorheriger Genehmigung der Rechteinhaber erlaubt. [Mehr erfahren](#)

### **Conditions d'utilisation**

L'ETH Library est le fournisseur des revues numérisées. Elle ne détient aucun droit d'auteur sur les revues et n'est pas responsable de leur contenu. En règle générale, les droits sont détenus par les éditeurs ou les détenteurs de droits externes. La reproduction d'images dans des publications imprimées ou en ligne ainsi que sur des canaux de médias sociaux ou des sites web n'est autorisée qu'avec l'accord préalable des détenteurs des droits. [En savoir plus](#)

### **Terms of use**

The ETH Library is the provider of the digitised journals. It does not own any copyrights to the journals and is not responsible for their content. The rights usually lie with the publishers or the external rights holders. Publishing images in print and online publications, as well as on social media channels or websites, is only permitted with the prior consent of the rights holders. [Find out more](#)

**Download PDF:** 17.01.2026

**ETH-Bibliothek Zürich, E-Periodica, <https://www.e-periodica.ch>**



Gruner ist eine unabhängige und innovative Firmengruppe. Wie bieten breit gefächerte Dienstleistungen in den Bereichen Tief-, Untertagebau, Konstruktion, Energie und Umwelt, Sicherheit an. Die **Abteilung Bauwerkserhaltung** (Geschäftsbereich Konstruktion) befasst sich mit dem Erhalt der Bausubstanz und führt dazu Zustandsanalysen (eigener Laborwagen), Instandsetzungsprojekte inkl. Realisierung im Hoch- und Tiefbau durch. Im Weiteren erstellen wir Expertisen für Tragwerke und Bauherrenberatungen. Dafür suchen wir eine/n zusätzliche/n Dame oder Herrn

## PROJEKTLER BAUWERKSERHALTUNG

Wir wenden und dabei an **dipl. Bauingenieure** mit Praxis gestütztem Fachwissen (mindestens fünf Jahre), vertieftem Fachwissen in der anspruchsvollen **Tragwerksplanung** und in der **Materialtechnologie** in Zusammenhang mit Bautenerhalt in all seinen Facetten. Organisationstalent, effiziente Projektabwicklung, Teamgeist und hohe Einsatzbereitschaft helfen Ihnen zu einem erfolgreichen Einstieg.

Das Unternehmen, Aufgaben, Weiterentwicklungsmöglichkeiten und die Gegenleistungen sind sehr attraktiv. Roland Marty (DW 061 317 63 33, roland.marty@gruner.ch) erteilt gerne Erstauskünfte. Senden Sie Ihre Bewerbungsunterlagen an Ruedi Marty (ruedi.marty@gruner.ch). Wir freuen uns auf Ihre Kontaktnahme oder Ihr Dossier.

ISO 9001

**Gruner AG Ingenieure und Planer**  
Gellertstrasse 55, CH-4020 Basel, Telefon +41 61 317 61 61,  
Fax +41 61 312 40 09, mail@gruner.ch, www.gruner.ch



KANTON  
NIDWALDEN

TIEFBAUAMT

### Ihr neues Arbeitsfeld beim Kanton Nidwalden

Zur Ergänzung unseres kleinen, eingespielten Teams beim Tiefbauamt Nidwalden suchen wir per sofort oder nach Vereinbarung eine/n

## Leitende/n Ingenieur/in ETH/FH

Sie führen das Qualitätsmanagement des Hoch- und Tiefbauamtes sowie das Technische Büro und die Administration. Sie sind zuständig für konzeptionelle Gesamtplanungen beispielsweise beim Agglomerationsprogramm, beim Langsamverkehr oder beim Risikomanagement. Im Weiteren liegt der Kantonsstrassenausbau und der Unterhalt in Ihrer Verantwortung. Sie leiten selbstständig Projekte in den verschiedenen Fachbereichen und unterstützen den Kantonsingenieur mit der Option, die Funktion des Kantonsingenieur-Stellvertreters zu übernehmen.

Sie besitzen ein ausgeprägtes konzeptionelles Denken. Das Führen von Mitarbeitenden liegt Ihnen und Sie bringen entsprechende Erfahrungen mit. Ideal ist, wenn Sie neben Ihrer Ausbildung im Bauingenieurwesen Erfahrungen aus dem Strassenbau mitbringen. Ihre selbstständige Tätigkeit erfordert diplomatisches Geschick im Verhandeln und Sozialkompetenz im Umgang mit Mitarbeitenden, Behörden, Baufachleuten und Privaten.

Wir bieten Ihnen einen äusserst vielseitigen und interessanten Aufgabenbereich, die selbstständige Arbeit in einem kameradschaftlichen Team sowie eine Ihrer Funktion angemessene Entlohnung. - Interessiert? Wir freuen uns auf Ihre Bewerbung mit den üblichen Beilagen, welche Sie bis zum 12. September 2009 an folgende Adresse senden wollen:

**Personalamt Nidwalden, Postgebäude, 6371 Stans**

Weitere Auskünfte erhalten Sie von Herrn Josef Eberli, Kantonsingenieur; Telefon 041 618 72 05, oder Herrn Renato Casiraghi, Kantonsingenieur-Stellvertreter; Telefon 041 618 72 06, oder im Internet unter [www.nidwalden.ch](http://www.nidwalden.ch).

### Pfister | Partner Baumanagement

Wir sind: Pfister Partner Baumanagement. Unsere Kernkompetenz: die Realisation architektonisch hoch stehender Projekte im Raum Zürich. Unser Anspruch: wir wollen Nachhaltigkeit bauen.

Sie sind: eine junge Persönlichkeit. Ihre Aufgabe bei uns: unser Team ergänzen, sich einbringen und nach kurzer Einarbeitungszeit eigenständig Projekte übernehmen. Sie sind unser neues

## Projekt - und Bauleiter (m/w).

### In unserem Team erwarten Sie...

- ... eine grosse Liebe und Leidenschaft am Bauen.
- ... attraktive Anstellungsbedingungen.
- ... Entwicklungs- und Gestaltungsmöglichkeiten.
- ... spannende, kreative und fordernde Projekte.
- ... Motivation und Durchhaltevermögen zur finalen Umsetzung unserer Aufträge.
- ... Unterstützung und lösungsorientiertes Miteinander.
- ... nach einer Einarbeitungszeit die Übernahme der Verantwortung auf der Baustelle.
- ... die selbstständige Koordination der Unternehmer.
- ... geordnete Führung aller Fäden zur Inbetriebnahme des Werkes.

### Dafür bringen Sie...

- ... eine grosse Praxisnähe.
- ... eine Grundausbildung als HochbauzeichnerIn.
- ... die Weiterbildung zum/zur TechnikerIn TS, Dipl. BauleiterIn oder ArchitektIn FH oder ... die noch laufende berufsbegleitende Weiterbildung dazu.
- ... idealerweise bereits erste Erfahrungen als BauleiterIn.
- ... eine systematische Arbeitsweise.
- ... ein ideales Alter zwischen 25 und 30.
- ... sehr gute Anwenderkenntnisse der Office- und Bauadministrationsprogramme.
- ... Selbstbewusstsein und verhandlungssicheres Flair.
- ... Worttreue - gegenüber Ihren Mitarbeitenden und Geschäftspartnern.

### Wir sind bereits ein professionelles Team, Sie passen zu uns.

Wenn Sie zusammen mit uns Spuren hinterlassen wollen, senden Sie Ihre vollständigen Bewerbungsunterlagen an:

Jürg T. Pfister | Pfister Partner Baumanagement AG | Minervastrasse 25 | 8032 Zürich  
oder per E-Mail an [job@pfisterbaumanagement.ch](mailto:job@pfisterbaumanagement.ch)  
[www.pfisterbaumanagement.ch](http://www.pfisterbaumanagement.ch)



**Gemeinde  
EMMEN**

Die Liegenschaften der Gemeinde EMMEN werden mit gezielter Unterhaltsstrategie in ihrem Wert erhalten. Für diese Aufgaben suchen wir per sofort oder nach Vereinbarung eine/n

## Projektleiter/in Hochbau

### Aufgaben

Sie übernehmen Projekt- und Bauleitungsaufgaben bei Neubauten und Sanierungen der gemeindeeigenen Liegenschaften und beschäftigen sich mit Machbarkeitsstudien, Variantenstudien, Immobilienstrategien sowie Immobilienbewertungen. Submissionen, Kostenkontrolle sowie die jährliche Budgetierung und die Mehrjahresplanung im Rahmen der Zielsetzung der Direktion Bau und Umwelt gehören ebenso zu Ihrem Aufgabengebiet. Im Weiteren unterstützen Sie den Leiter des Departements Bau- und Umwelt in architektonischen und städtebaulichen Fragestellungen. Ausserdem werden Sie die Koordinationsstelle des Energiebeauftragten der Gemeinde EMMEN übernehmen.

### Anforderungen

Ihre Qualifikation für diese Aufgabe ist eine abgeschlossene Ausbildung als dipl. Architekt/in FH oder dipl. Bauleiter/in Hochbau. Mehrjährige Erfahrung in der Projekt- und Bauleitung, ein unternehmerisches und vernetztes Denken sowie Teamfähigkeit sind Voraussetzung für diese Stelle. Wir wenden uns an eine effizient und zuverlässig arbeitende Persönlichkeit, die sich für eine gute Architektur engagiert und Interesse für Bauökonomie und Energiefragen zeigt.

### Angebot

Wir bieten Ihnen eine verantwortungsvolle und interessante Tätigkeit mit grosser Selbstständigkeit und Eigenverantwortung in einem kleinen Team. Ihr neuer Arbeitsplatz befindet sich in unmittelbarer Nähe der S-Bahnstation Gersag. Es erwarten Sie zeitgemässe und attraktive Anstellungsbedingungen.

### Kontakt

Fühlen Sie sich von dieser interessanten Aufgabe angesprochen? Detaillierte Auskünfte erteilt Ihnen gerne Hans Gantenbein, Leiter Departement Bau und Umwelt, Telefon 041 268 03 14.

Wir freuen uns auf Ihre ausführlichen Bewerbungsunterlagen an:

Gemeinde Emmen, Departement Personal und Organisation  
Postfach 1441, 6021 Emmenbrücke  
E-Mail: fabienne.luethold@emmen.ch

Möchten Sie mehr über die Gemeinde EMMEN erfahren? Besuchen Sie unsere Homepage: [www.emmen.ch](http://www.emmen.ch)

Zur erfolgreichen Umsetzung unserer Projekte suchen wir für unsere Standorte in Wetzikon ZH und Wil SG 2 - 3 motivierte Talente, die sich im Bereich Bauausführung profilieren möchten. Sind Sie ein/e

## Bauleiter/in

die/der

- gerne organisiert und geschickt mit Handwerkern umgehen kann
- ein Zahlenflair besitzt
- Erfahrung mitbringt betreffend Ausschreibungen
- belastbar und durchsetzungsstark ist

dann erwarten wir sehr gerne Ihre aussagekräftigen Bewerbungsunterlagen z.H: Herr Daniel Grob, Konstanzerstr. 64, 9500 Wil ([daniel.grob@mparch.ch](mailto:daniel.grob@mparch.ch))

**meierpartner architekten eth sia ag**

**8620 wetzikon**  
kantonsschulstr. 6  
t 044 933 05 05

**9500 wil**  
konstanzerstr. 64  
t 071 914 88 30

[www.mparch.ch](http://www.mparch.ch)

## FOAMGLAS®

*ist ein sehr erfolgreiches, im Baunebengewerbe tätiges Unternehmen, mit Sitz in Rotkreuz.*

*Der jetzige Verkaufsingenieur für BE/SO übernimmt eine neue Funktion im international tätigen Konzern, deshalb suchen wir für dieses Gebiet Kontakt zu einem zielstrebigem*

## Architekten / Bauingenieur

*der als*

## VERKAUFSINGENIEUR

*seine Allrounderfahrung im Hochbau und seine hohen Kommunikations- und Beraterfähigkeiten täglich einsetzen will. Ihre Ansprechpartner sind Architekten, Bauherren und Unternehmer, die von Ihnen eine fachlich hochstehende und kompetente Beratung erwarten.*

*Wir wenden uns an Damen und Herren bis 50 Jahre, die eine ausgesprochen verkaufsaktive Tätigkeit suchen. Dabei werden Interesse an betriebswirtschaftlichen Zusammenhängen sowie gute bauphysikalische Kenntnisse vorausgesetzt.*

*Falls Sie diese sehr selbständige, anspruchsvolle und vielseitige Aufgabe interessiert, senden Sie bitte Ihre Bewerbungsunterlagen an:*

**Frau Monika Ritter, Isenlaufstrasse 12,  
5620 Bremgarten.**

Wir suchen

### initiativen Umwelt- und Raumplaner NDS

mit Grundausbildung Architekturstudium ETH/FH und Berufserfahrung. Sind Sie interessiert an Wettbewerben, Studienaufträgen, Gestaltungsplänen und konkreten Bauprojekten bis zur Umsetzung der Baubewilligungen, dann freuen wir uns auf Ihre Bewerbungsunterlagen.

und

### innovativen Techniker FH / TS

mit Berufserfahrung. Wenn es Sie reizt, innovative, nachhaltige Konstruktionen und Haustechnik mit unseren Spezialisten zu entwickeln und ausführungsfähig umzusetzen, sind Sie bei uns am richtigen Ort.

Das Familienunternehmen ist ganzheitlich in Umwelt- und Raumplanung, Architektur, Immobilienreuehand und Bewirtschaftung in den Regionen rund um den Zürichsee seit mehr als 50 Jahren tätig.

Im Rahmen der „Unternehmensstiftung der Uster AG“ agieren wir innovativ und nachhaltig.

Wir freuen uns auf Ihre schriftliche Bewerbung  
Uster AG, Planer · Architekten · Immobilienreuehändler  
FSU · SIA · VSI · SVIT  
Zugerstrasse 15, 8820 Wädenswil





Gruner ist eine unabhängige und innovative Firmengruppe. Wir bieten breit gefächerte Dienstleistungen aus den Bereichen Verkehr, Tief-, Wasser- und Untertagebau, Konstruktion, Energie sowie Umwelt und Sicherheit an. In der Sparte **Untertagebau** befassen wir uns mit der Projektierung und Realisierung von interdisziplinären Projekten im Bahn-, Strassen- und Kraftwerksbau. Zur Ergänzung des Teams suchen wir einen (Dame/Herr)

## PROJEKTINGENIEUR TUNNELBAU

Wir wenden uns dabei an junge **dipl. Bauingenieure**, ausgestattet mit dem aktuellsten Fachwissen im **Untertagebau/Felsmechanik/Geotechnik** und vorzugsweise bereits etwas Berufserfahrung in der Projektierung. Studienabgänger sind bei uns willkommen. Sie unterstützen Projektleiter, unter Anleitung erfahrener Kollegen, in fachübergreifenden, wegweisenden Untertagebauprojekten.

Unternehmen, Aufgabe, Entwicklungsmöglichkeiten und Gegenleistungen sind attraktiv. Für Erstkandidaten steht Ihnen Peter Kirchhofer (061 317 62 86 oder [peter.kirchhofer@gruner.ch](mailto:peter.kirchhofer@gruner.ch)) gerne zur Verfügung. Wir bitten Sie, die vollständige Bewerbung unter der Rubrik "PI Tunnelbau" an Ruedi Marty ([ruedi.marty@gruner.ch](mailto:ruedi.marty@gruner.ch)) einzureichen.

Wir freuen uns auf Ihre Kontaktnahme.

ISO 9001

**Gruner AG** Ingenieure und Planer  
Gellertstrasse 55, CH-4020 Basel, Telefon +41 61 317 61 61,  
Fax +41 61 312 40 09, [mail@gruner.ch](mailto:mail@gruner.ch), [www.gruner.ch](http://www.gruner.ch)



[www.drvoellenweiderag.ch](http://www.drvoellenweiderag.ch)

Wir bearbeiten anspruchsvolle Ingenieuraufgaben in den Bereichen Geotechnik, Grundbau und Tunnelbau. Wir beschäftigen uns mit Neubauten und Bauwerkserhaltung – von der Konzeptstudie bis zu Realisierung. Zur Verstärkung unseres Teams Geotechnik/Grundbau in Zürich suchen wir eine/n

### dipl. Bauingenieur/in ETH

**mit Interesse an konstruktivem Ingenieurbau und an Geotechnik/Grundbau**

Sie arbeiten in einem erfahrenen Team an interessanten geotechnischen Projekten und pflegen den Kontakt zu unseren Kunden. Sie sind flexibel, fachlich gut qualifiziert, kommunikativ, belastbar, leistungsbereit und stellen hohe Ansprüche an die Qualität Ihrer Arbeit. Einige Jahre Erfahrung im Fachgebiet sind erwünscht, aber nicht Voraussetzung.

Wir bieten spannende Projektarbeit, die Möglichkeit zur Weiterbildung und zur tiefgehenden fachlichen Auseinandersetzung sowie zeitgemässe Anstellungs- und Arbeitsbedingungen.

Gerne erwarten wir Ihre Bewerbung per Post mit den üblichen Unterlagen an Dr. Vollenweider AG, Badenerstrasse 621, 8048 Zürich. Für mündliche Auskünfte steht Ihnen Frau Anita Lutz unter Tel. 043 343 30 30 gerne zur Verfügung.



suisseplan Ingenieure AG  
Oerlikonerstrasse 88  
8057 Zürich  
Tel. 044 315 17 17  
Fax 044 315 17 18  
[www.suisseplan.ch](http://www.suisseplan.ch)

suisseplan ist eine unabhängige Ingenieurfirma für Beratung, Projektierung und Bauleitung. Wir beschäftigen rund 70 Mitarbeitende aus den verschiedensten Fachgebieten des Ingenieurwesens sowie der Naturwissenschaften und sind erfolgreich im In- und Ausland tätig.

Zur Verstärkung unseres Teams in Zürich suchen wir per sofort oder nach Vereinbarung eine/n

### dipl. Bauingenieur/in ETH/FH im Fachbereich konstruktiver Ingenieurbau

Sie haben Freude an der Projektierung interessanter Tragwerke im Hoch- und Tiefbau. Verantwortungsbewusstsein und Teamfähigkeit gehören zu Ihren Stärken. Sie verfügen bereits über erste Berufserfahrung und wollen sich in einem teamorientierten Umfeld zum selbständigen Projektleiter weiter entwickeln. Wenn Sie schon in der Projektleitung tätig waren, so sind Sie bei uns ebenfalls richtig.

Wir bieten Ihnen eine zeitgemässe Infrastruktur, ein gutes Arbeitsklima mit motivierten Mitarbeitenden sowie attraktive Anstellungsbedingungen.

Wir freuen uns auf Ihre Kontaktaufnahme und Ihre Bewerbung. Bei Fragen steht Ihnen Herr Pius Kappeler (044 315 17 17, [pius.kappeler@suisseplan.ch](mailto:pius.kappeler@suisseplan.ch)) gerne zur Verfügung.



## Gemeinde Reinach

Die Stadt vor der Stadt



Modern, leistungsfähig, stark.  
Wir sind so. Sie auch?

Wir suchen nach Vereinbarung eine/n

### Ingenieur/in ETH/FH als Leiter/in Mobilität, Ver- und Entsorgung

**Zu Ihren Aufgaben gehören** die fachliche und personelle Führung der Teilbereiche Strassenwesen, Kanalisationswesen, öffentliche Gewässer, Wasserversorgung, Leitungskataster, GGA, öffentlicher Verkehr, Werkhof Strassen und Werkhof Wasser mit insgesamt 25 Mitarbeitenden. Sie sorgen dafür, dass die öffentlichen Werkanlagen nachhaltig ergänzt und unterhalten werden. Sie initiieren und bearbeiten Planungen und Projekte und führen die externen Aufträge. Weiter unterstützen und beraten Sie den Gemeinderat und die Geschäftsleitung und sind für die Ausarbeitung von anspruchsvollen Vorlagen, Berichten und Publikationen verantwortlich.

**Sie verfügen über** eine höhere technische Ausbildung auf Niveau Hoch- oder Fachhochschule sowie einige Jahre Erfahrung in einem ähnlichen Umfeld. Weiter können Sie mehrjährige erfolgreiche Führungs- und Projekterfahrung, Kenntnisse im Planungs- und Baurecht sowie gute GIS-Kenntnisse vorweisen. Eigenschaften wie Einfühlungsvermögen, Verhandlungsgeschick und Durchsetzungsvermögen sind weitere Voraussetzungen für eine erfolgreiche Tätigkeit in unserem Betrieb.

**Wir bieten** Ihnen eine vielseitige, herausfordernde und verantwortungsvolle Tätigkeit im Dienst der Öffentlichkeit, ein kompetentes Team sowie moderne Arbeits- und Anstellungsbedingungen.

**Bitte schicken Sie** Ihre vollständigen Bewerbungsunterlagen auf Papier oder digital an Gemeinde Reinach, Personaldienst, Postfach, 4153 Reinach, [personaldienst@reinach-bl.ch](mailto:personaldienst@reinach-bl.ch)

**Mehr Informationen** [www.reinach-bl.ch](http://www.reinach-bl.ch) oder 061 716 43 28

Wir suchen per 1. Oktober 2009 oder nach Übereinkunft

#### Architekt\_in

Für die Ausführungsplanung. Sie verfügen über einige Jahre Erfahrung in einem schweizer Architekturbüro.

#### Architekt\_in

Für den Bereich Entwurf und Wettbewerbe. Sie sind jung, max. 5 Jahre nach Abschluss Studium, neugierig und teilen unser Engagement für Architektur.

Wir bieten die Chance zur Teilnahme an interessanten und anspruchsvollen Projektentwicklungen in einem kreativen und kollegialen Arbeitsumfeld im Zentrum von Biel.

Gerne erwarten wir Ihre schriftliche Bewerbung oder beantworten Ihre Fragen

Simon Binggeli, Architekten SIA, Zentralstrasse 123, 2503 Biel, Tel. 032 366 61 61

[www.buerobinggeli.ch](http://www.buerobinggeli.ch)



**SCHNEIDER**  
**STAHLBAU JONA**

Brückenbau  
Hochbau  
Spezialkonstruktionen

Wir sind ein nach ISO 9001 zertifiziertes Unternehmen mit Betriebsausweis H2 und erbringen den Leistungsausweis für die Ausführung von Arbeiten im Bereich des Architektur-Stahlbaus bis hin zu anspruchsvollen Stahlbrückenbauten.

Um unser bestehendes Team längerfristig zu verstärken, suchen wir nach Übereinkunft eine/n

## Projektleiter/in

Der Aufgabenbereich umfasst das komplette Projektmanagement wie Offertbearbeitung, Auftragsabwicklung, Abrechnungen sowie Nachkalkulationen.

**Gesucht wird eine Persönlichkeit mit abgeschlossener Berufslehre und entsprechender Weiterbildung oder mit Fachhochschul-Abschluss in Fachrichtung Bau. Einige Jahre Berufs- und Branchen-Erfahrung sind von Vorteil. Wir legen Wert auf Kommunikations- und Teamfähigkeit, korrektes Auftreten sowie Leistungsbereitschaft.**

Unsere Frau Serap Aydogan freut sich auf Ihren Anruf, um mit Ihnen einen Vorstellungstermin zu vereinbaren:  
Telefon 055 224 39 39.

Ihre Bewerbungs-Unterlagen senden Sie bitte an:

Schneider Stahlbau AG, St. Dionys 15, 8645 Jona.

Zusatzinfos unter: [www.stahlbau.ch](http://www.stahlbau.ch)



**CASUTT WYRSCH ZWICKY**  
dipl. bauingenieure und planer

falera

chur

valens

Wir sind ein junger, innovativer Dienstleister im Bauingenieurwesen und suchen zur Verstärkung für unser Büro in Chur:

### dipl. BauingenieurIn MSc / ETH / FH evtl. BSc

#### Das bringen Sie mit:

- ✓ Solides Fachwissen im konstruktiven Ingenieurbau
- ✓ Flair für Statik und Materialtechnologie
- ✓ Interesse an Geotechnik / Grundbau
- ✓ Eigeninitiative mit Bereitschaft zur Weiterbildung
- ✓ Selbstständige und exakte Arbeitsweise

#### Das bieten wir:

- ✓ Einführung und Unterstützung durch ein kompetentes Team
- ✓ Modernste Arbeitsmittel in einem kollegialen Umfeld
- ✓ Eine herausfordernde und vielseitige Aufgabe in den Bereichen konstruktiver Ingenieurbau, Brückenbau, Erhaltung von Kunstbauten und Infrastruktur Bergbahnen
- ✓ Attraktive Anstellungsbedingungen
- ✓ Potential für Entwicklungsmöglichkeiten
- ✓ Büroräumlichkeiten unmittelbar neben dem Bahnhof

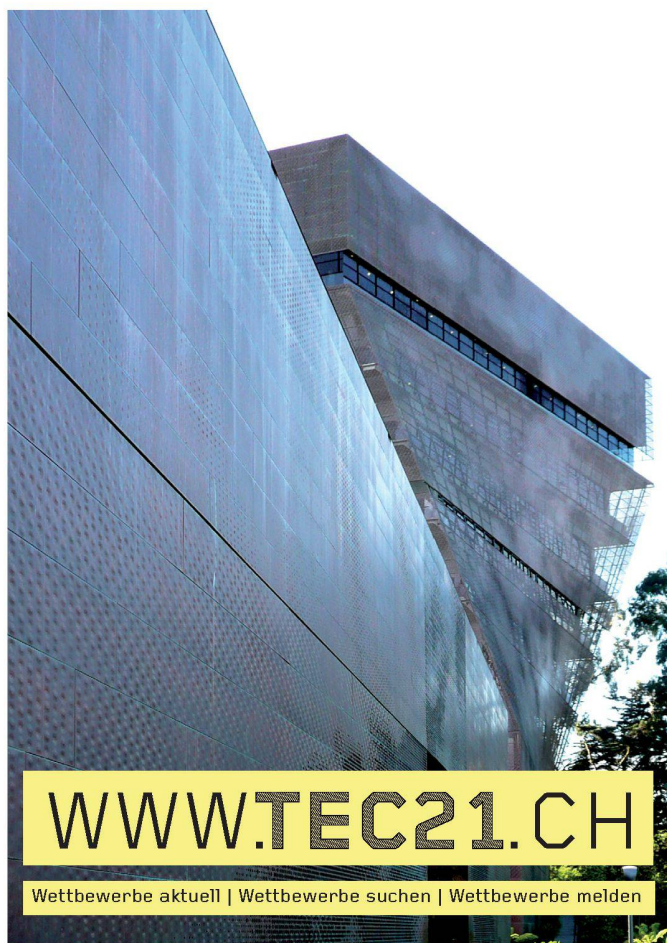
Fühlen Sie sich angesprochen? Dann freuen wir uns auf Ihre Bewerbung:

**CASUTT WYRSCH ZWICKY AG, Bahnhofstrasse 4, 7000 Chur**

Für Fragen steht Ihnen Rafael Wyrsch gerne zur Verfügung:

Tel. 081 287 10 50 oder [info@cwz.ch](mailto:info@cwz.ch)





## Pensimo Management

Immobilienmanagement und Fondsleitungen

Mit Assets under Management von rund CHF 4.8 Milliarden gehört die Pensimo Management AG zu den bedeutendsten Unternehmen im Bereich des Real Estate Investmentmanagement in der Schweiz. Ein Team von 16 Mitarbeiterinnen und Mitarbeitern führt die vier Immobilien-Anlagestiftungen Turidomus, Pensimo, Imoka und Testina sowie - durch unsere Tochtergesellschaft Adimosa AG - den Swissinvest Real Estate Investment Fund. Unsere Kunden sind mittlere und grössere schweizerische Pensionskassen.

Im Zuge der Nachfolgeregelung für den bisherigen Stelleninhaber, der eine leitende Aufgabe in einer grossen schweizerischen Immobiliengesellschaft übernimmt, suchen wir einen/eine

### Chef Bau / Chief Construction Officer (CCO)

Die Funktion des CCO ist als Stabsstelle konzipiert, die direkt dem CEO unterstellt ist. Der CCO ist mit einer umfassenden Kompetenz und Verantwortung in allen strategischen Baufragen der ganzen Pensimo-Gruppe ausgestattet.

Das Aufgabengebiet umfasst im wesentlichen folgende Schwerpunkte:

- Strategische Führung der Bauprozesse (Koordination und Führung der externen Bautreuhandmandate, Auswahl und Controlling von Planern und Generalunternehmern für Bauprojekte, Instandsetzung und Instandhaltung des gesamten Bestandes)
- Führung ausgewählter Projektentwicklungen
- Planung und Bereitstellung von Ressourcen im Bau
- Fachbereichsleitung Bau

Für diese Aufgaben bringen Sie idealerweise folgende Voraussetzungen mit:

- Abgeschlossenes Studium, vorzugsweise als Architekt (ETH)
- Langjährige Berufserfahrung in Projektentwicklung, Bauausführung oder Planung, vorzugsweise mit einem Bezug zur Immobilienwirtschaft
- Selbständige Arbeitsweise
- Gute Auffassungsgabe, Teamfähigkeit, ausgeprägte kommunikative Fähigkeiten
- Gute Kenntnisse der französischen Sprache
- Hohe Leistungsbereitschaft

Wir bieten sehr gute Arbeitsbedingungen, flexible Arbeitszeiten, Raum für die persönliche und fachliche Entwicklung sowie einen attraktiven Arbeitsplatz nur wenige Minuten vom Hauptbahnhof Zürich entfernt.

Wenn Sie diese vielfältige und anspruchsvolle Aufgabe interessiert, senden Sie uns Ihre vollständige Bewerbung bis zum 11. September 2009. Stellenantritt: Nach Vereinbarung. Für weitere Auskünfte wenden Sie sich an Richard Hunziker, CEO der Pensimo Management AG.

Pensimo Management AG, Obstgartenstrasse 19, 8042 Zürich

### Ingenieurbüro – Nachfolgeplanung

Die Leitung eines kleinen Ingenieurbüros in der Ostschweiz möchte die Nachfolge regeln.

Seit 1972 sind wir sehr erfolgreich im Ingenieurhochbau und im allgemeinen Tiefbau tätig. Unsere Auftraggeber sind der Kanton, diverse Gemeinden, Gesellschaften und Privatpersonen. Das Büro ist mit modernster Infrastruktur ausgestattet und hat eine sehr gute Auftragslage, auch mittel- und langfristig.

Welche/r Bauingenieur/in möchte sich beteiligen und in ein paar Jahren das Büro übernehmen?

Welches Ingenieurbüro möchte das Tätigkeitsgebiet erweitern?

Interessenten melden sich unter Chiffre K 94675B, KünzlerBachmann Medien AG, Postfach 1162, 9001 St. Gallen

## DIVERSES

Stadt Zürich 8047

Zu vermieten etwa 120 m<sup>2</sup> Büroräumlichkeiten mit eingerichteten Arbeitsplätzen.

Ideal für junges Architekturbüro auch im Hinblick auf eine zukünftige Zusammenarbeit und Weiterentwicklung. Ein diesbezügliches Gespräch würde uns interessieren. Chiffre K29685B, KünzlerBachmann Medien AG, Postfach 1162, 9001 St. Gallen.

Architekt/in gesucht

Für Mitarbeit bei anspruchsvollen Gebäudeerneuerungen.

Sie haben mindestens 3 Jahre Erfahrung in Ausführungsplanung in der Schweiz und sind versiert im Umgang mit Vectorworks (2009).

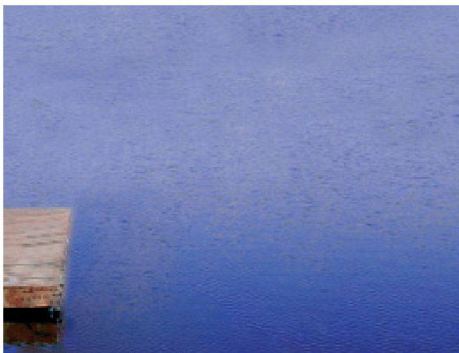
Mit ihrer selbstorganisierten Arbeitsweise unterstützen sie unser kleines Team.

Wir freuen uns auf Ihre schriftliche Bewerbung.

Rolf Schaffner dipl. Arch. ETH SIA

Dörflistr.4, 8057 Zuerich, Tel. 043 333 54 67

www.schaffnerarch.ch



# Wer richtig plant, bleibt trocken.

Auch kleine Objekte können komplexe Abdichtungsbedürfnisse haben. Wir bieten Ihnen die optimale Lösung für ein garantiert dichtes Bauwerk - über Jahrzehnte! Problemorientierte und massgeschneiderte Abdichtungskonzepte sichern den Erfolg! **RASCOR - Pioniere der Bauabdichtung.**

**Rascor International AG**  
**Gewerbstrasse 4**  
**CH-8162 Steinmaur**  
**Telefon 044 857 11 11**  
**Telefax 044 857 11 00**  
**info@rascor.com**

## ADRESSE DER REDAKTION

TEC21  
 Staffelstrasse 12, Postfach 1267, 8021 Zürich  
 Telefon 044 288 90 60, Fax 044 288 90 70  
 E-Mail [tec21@tec21.ch](mailto:tec21@tec21.ch), [www.tec21.ch](http://www.tec21.ch)  
[www.baugedaechtnis.ethz.ch](http://www.baugedaechtnis.ethz.ch)

## REDAKTION

Judit Solt (js), Chefredaktorin  
 Claudia Carle (cc), Umwelt/Energie  
 Nathalie Cajacob (nc), Redaktionsassistentin  
 Tina Cieslik (tc), Gastredaktorin  
 Kabinika Corts (co), Architektur/Ingenieurwesen  
 Daniela Dietsche (dd), Ingenieurwesen/Verkehr  
 Alexander Felix (af), Architektur/Wettbewerb  
 Rahel Hartmann Schweizer (rhs), Architektur/Städtebau  
 Kathi Keller (kk), Büroangestellte  
 Katharina Moschinger (km), Abschlussred./Stv. Chefredaktorin  
 Aldo Rota (ar), Bautechnik/Werkstoffe  
 Clementine van Rooden (cvr), Ingenieurwesen  
 Markus Schmid (ms), Ingenieurwesen  
 Anna-Lena Walther (Stämpfli Publikationen AG, Zürich), Layout  
 Ruedi Weidmann (rw), Baugeschichte

## REDAKTION SIA-INFORMATIONEN

Generalsekretariat SIA  
 Selnastrasse 16, Postfach 1884, 8027 Zürich  
 Sonja Luethi (sl), Telefon 044 283 15 67, Fax 044 283 15 16  
 E-Mail [sonja.luethi@sia.ch](mailto:sonja.luethi@sia.ch)

Normen Telefon 061 467 85 74  
 Normen Fax 061 467 85 76

## HERAUSGEBERIN

Verlags-AG der akademischen technischen Vereine /  
 SEATU Société des éditions des associations techniques  
 universitaires  
 Staffelstrasse 12, 8045 Zürich  
 Telefon 044 380 21 55, Fax 044 380 21 57  
 Katharina Schöber, Verlagsleitung  
 E-Mail [k.schoeber@seatu.ch](mailto:k.schoeber@seatu.ch)  
 Hedi Knöpfel, Assistenz

Erscheint wöchentlich, 42 Ausgaben pro Jahr  
 ISSN-Nr. 1424-800X  
 135. Jahrgang, Auflage: 11050 (WEMF-beglaubigt)

Nachdruck von Bild und Text, auch auszugsweise, nur mit  
 schriftlicher Genehmigung der Redaktion und mit genauer  
 Quellenangabe. Für unverlangt eingesandte Beiträge  
 haftet die Redaktion nicht.

## ABONNEMENTSPREISE

**Jahresabonnement** (42 Ausgaben)  
 Schweiz: Fr. 290.- | Ausland: Fr. 379.- | Euro 237.-  
 Studierende CH: Fr. 145.- | Studierende Ausland: Fr. 234.- |  
 Euro 147.-  
**Halbjahresabonnement** (21 Ausgaben)  
 Schweiz: Fr. 150.- | Ausland: Fr. 195.- | Euro 122.-  
 Studierende CH: Fr. 75.- | Studierende Ausland: Fr. 120.- |  
 Euro 75.-  
**Schnupperabonnement** (8 Ausgaben)  
 Schweiz: Fr. 25.- | Ausland: Fr. 37.- | Euro 25.-

Ermässigte Abonnements für Mitglieder des BSA, der Usic und der  
 ETH Alumni sowie der SIA-Fachvereine  
 Weitere auf Anfrage, Telefon 031 300 62 53

## ABONNEMENTS

**SIA-Mitglieder**  
 SIA, Zürich  
 Telefon 044 283 15 15, Fax 044 283 15 16  
 E-Mail [mutationen@sia.ch](mailto:mutationen@sia.ch)  
**Nicht-SIA-Mitglieder**  
 Stämpfli Publikationen AG, Bern  
 Telefon 031 300 62 53, Fax 031 300 63 90  
 E-Mail [abonnemente@staempfli.com](mailto:abonnemente@staempfli.com)

## EINZELBESTELLUNGEN

Stämpfli Publikationen AG, Bern, Telefon 031 300 62 53  
[abonnemente@staempfli.ch](mailto:abonnemente@staempfli.ch), Fr. 12.- | Euro 8.- (ohne Porto)

## E-ABO

Die Konditionen für den Bezug des E-Abos entnehmen Sie bitte  
[www.tec21.ch/abo](http://www.tec21.ch/abo)

## INSERTATE

KünzlerBachmann Medien AG, Postfach, 9001 St. Gallen  
 Telefon 071 226 92 92, Fax 071 226 92 93  
 E-Mail [info@kbmedien.ch](mailto:info@kbmedien.ch), [www.kbmedien.ch](http://www.kbmedien.ch)

## DRUCK

Stämpfli Publikationen AG, Bern

## BEIRAT

Hans-Georg Bächtold, Zürich, Raumplanung  
 Heinrich Figi, Chur, Bauingenieurwesen  
 Markus Friedli, Frauenfeld, Architektur  
 Kurt Hildebrand, Horw, Gebäudetechnik  
 Roland Hurlimann, Zürich, Baurecht  
 Daniel Meyer, Zürich, Bauingenieurwesen  
 Ákos Moravánszky, Zürich, Architekturtheorie  
 Ulrich Pfammatter, Bettwil, Technikgeschichte  
 Peter Richner, Dintikon, Energie  
 Franz Romero, Zürich, Architektur

## TRÄGERVEREINE

**Schweizerischer Ingenieur- und Architektenverein, SIA**  
[www.sia.ch](http://www.sia.ch)

**TEC21** ist das offizielle Publikationsorgan des SIA.  
 Die Fachbeiträge sind Publikationen und Positionen der Autoren  
 und der Redaktion. Die Mitteilungen des SIA befinden sich jeweils  
 in der Rubrik «SIA».

**Schweizerische Vereinigung**  
**Beratender Ingenieur-Unternehmungen, usic**  
[www.usic-engineers.ch](http://www.usic-engineers.ch)

**ETH-Alumni, Netzwerk der Absolventinnen**  
**und Absolventen der ETH Zürich**  
[www.alumni.ethz.ch](http://www.alumni.ethz.ch)

**Bund Schweizer Architekten, BSA**  
[www.architekten-bsa.ch](http://www.architekten-bsa.ch)

**Association des diplômés de l'EPFL**  
<http://a3.epfl.ch>