

Zeitschrift: Tec21
Herausgeber: Schweizerischer Ingenieur- und Architektenverein
Band: 135 (2009)
Heft: 29-30: Baumwerke

Werbung

Nutzungsbedingungen

Die ETH-Bibliothek ist die Anbieterin der digitalisierten Zeitschriften auf E-Periodica. Sie besitzt keine Urheberrechte an den Zeitschriften und ist nicht verantwortlich für deren Inhalte. Die Rechte liegen in der Regel bei den Herausgebern beziehungsweise den externen Rechteinhabern. Das Veröffentlichen von Bildern in Print- und Online-Publikationen sowie auf Social Media-Kanälen oder Webseiten ist nur mit vorheriger Genehmigung der Rechteinhaber erlaubt. [Mehr erfahren](#)

Conditions d'utilisation

L'ETH Library est le fournisseur des revues numérisées. Elle ne détient aucun droit d'auteur sur les revues et n'est pas responsable de leur contenu. En règle générale, les droits sont détenus par les éditeurs ou les détenteurs de droits externes. La reproduction d'images dans des publications imprimées ou en ligne ainsi que sur des canaux de médias sociaux ou des sites web n'est autorisée qu'avec l'accord préalable des détenteurs des droits. [En savoir plus](#)

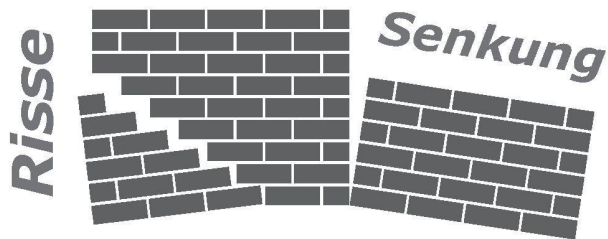
Terms of use

The ETH Library is the provider of the digitised journals. It does not own any copyrights to the journals and is not responsible for their content. The rights usually lie with the publishers or the external rights holders. Publishing images in print and online publications, as well as on social media channels or websites, is only permitted with the prior consent of the rights holders. [Find out more](#)

Download PDF: 17.01.2026

ETH-Bibliothek Zürich, E-Periodica, <https://www.e-periodica.ch>

Baugrund-Verbesserung notwendig ?



z.B. mittels
Polyurethan Injektionen
oder
Zement Injektionen
von

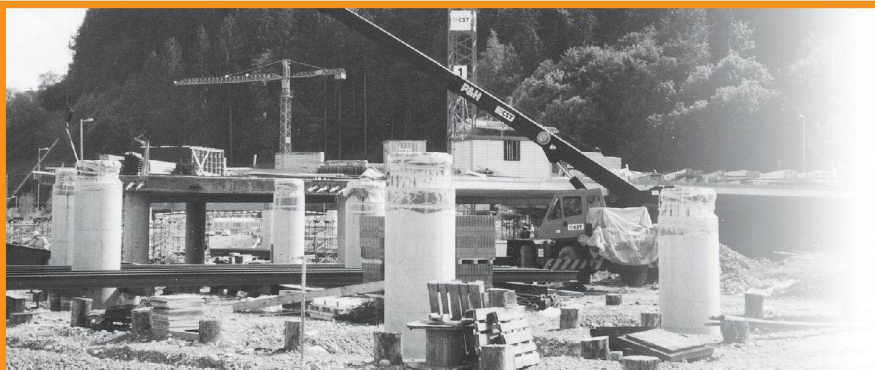
kostenlose
Beratung vor Ort

SoilTec AG
www.soiltec.ch
Tel. 0800 400 111

Rat und Tat von

SoilTec

holen !



STEIGER BAUCONTROL AG

Bauimmissionsüberwachung

6000 Luzern 7 · Tel. 041 249 93 93

- Integritätsprüfung von Pfählen nach Norm SIA 267 (Geotechnik)
- Ultraschallmessung, Reflexionsprüfung

www.pfahlpruefung.ch



Wer nicht drin ist, ist draussen

Im Herbst 2009 eröffnen wir in Volketswil die grösste permanente Baufachausstellung der Schweiz. Über 250 Bauzulieferer zeigen an 300 Tagen im Jahr alles, was die schweizerische Bauindustrie zu bieten hat. Mit dem innovativen Ausstellungskonzept auf mehr als 25000 m² Gesamtfläche unter einem Dach, wird das Zentrum für innovatives Bauen sehr schnell seinen festen Platz in der schweizerischen Baubranche finden.

Die Erstvermietung erreicht in diesen Tagen ihren Höhepunkt. Sichern Sie sich jetzt Ihren Platz in der Bauarena.
Wir geben Ihnen gerne Auskunft über Telefon 043 305 02 55...

...damit auch Sie heute drinnen statt draussen sind!

Die Bauarena in Kürze:

- 25000 m² Gesamtfläche
- Über 250 Anbieter
- Grösste permanente Baufachausstellung der Schweiz
- Inspirations-Ausstellung «Ideen-Welt»
- 300 Tage im Jahr geöffnet
- Modernste Infrastruktur für Aussteller und Besucher
- Attraktive Seminarräume
- Grosses, kaufkräftiges Einzugsgebiet
- Nur wenige Minuten von Zürich und Winterthur entfernt

Bauarena Management AG · Badenerstrasse 329 · CH-8040 Zürich · www.bauarena.ch

bauarena
Zentrum für innovatives Bauen