

Zeitschrift: Tec21
Herausgeber: Schweizerischer Ingenieur- und Architektenverein
Band: 135 (2009)
Heft: 25: Naturnaher Waldbau

Werbung

Nutzungsbedingungen

Die ETH-Bibliothek ist die Anbieterin der digitalisierten Zeitschriften auf E-Periodica. Sie besitzt keine Urheberrechte an den Zeitschriften und ist nicht verantwortlich für deren Inhalte. Die Rechte liegen in der Regel bei den Herausgebern beziehungsweise den externen Rechteinhabern. Das Veröffentlichen von Bildern in Print- und Online-Publikationen sowie auf Social Media-Kanälen oder Webseiten ist nur mit vorheriger Genehmigung der Rechteinhaber erlaubt. [Mehr erfahren](#)

Conditions d'utilisation

L'ETH Library est le fournisseur des revues numérisées. Elle ne détient aucun droit d'auteur sur les revues et n'est pas responsable de leur contenu. En règle générale, les droits sont détenus par les éditeurs ou les détenteurs de droits externes. La reproduction d'images dans des publications imprimées ou en ligne ainsi que sur des canaux de médias sociaux ou des sites web n'est autorisée qu'avec l'accord préalable des détenteurs des droits. [En savoir plus](#)

Terms of use

The ETH Library is the provider of the digitised journals. It does not own any copyrights to the journals and is not responsible for their content. The rights usually lie with the publishers or the external rights holders. Publishing images in print and online publications, as well as on social media channels or websites, is only permitted with the prior consent of the rights holders. [Find out more](#)

Download PDF: 18.01.2026

ETH-Bibliothek Zürich, E-Periodica, <https://www.e-periodica.ch>

**Bohren
Rammen**

**Foundationen
Baugruben-
abschlüsse
Grundwasser-
absenkungen**

RISI
die Spezialtiefbauer

041-766 99 99 www.risi-ag.ch

**FISCHER
RISTA AG**

Vorsprung verbindet



Hier sind Sie sicher!

FIDECA® Schubkörbe eignen sich ideal, um das Durchstanzen von Stützen durch Bodenplatten und Betondecken zu verhindern. Die wellenförmige Ausbildung gewährleistet eine kontinuierliche Verankerung und dadurch eine Verbesserung der Stabilität am Bau.

Unser Beitrag für eine sichere Zukunft.



Fischer Rista AG Hauptstrasse 90 | CH-5734 Reinach | Telefon +41(0)62 288 15 75
Telefax +41(0)62 288 15 76 | info@fischer-rista.ch | www.fischer-rista.ch



**Partner für anspruchsvolle
Projekte in Stahl und Glas**

Tuchs Schmid
Tuchs Schmid AG
CH-8501 Frauenfeld
Telefon +41 52 728 81 11
www.tuchs Schmid.ch

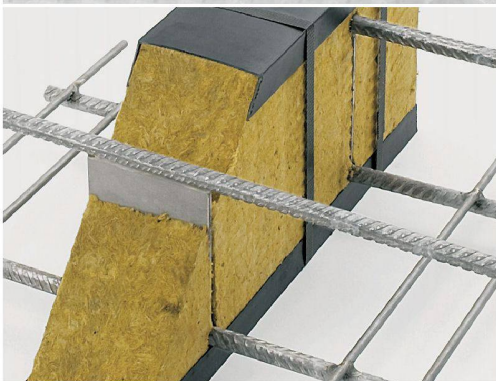
BASYS

Wir haben das Know-how

BASYCON

Wärme- und schalldämmende Edelstahl-Bauteilanschlüsse

- ▼ Dauerhaft und sicher, dank dem originalen PTS-Profilträgersystem
- ▼ Hervorragende, nachgewiesene Wärme- und Schalldämmung



Bau Systeme



Sicher ist Sicher – damit Ruhe herrscht!
www.basys.ch



BASYS AG | Industrie Neuhof 33 | 3422 Kirchberg | Tel. 034 448 23 23

Preis-Leistung verbindet –
Anfragen lohnt sich. Immer.

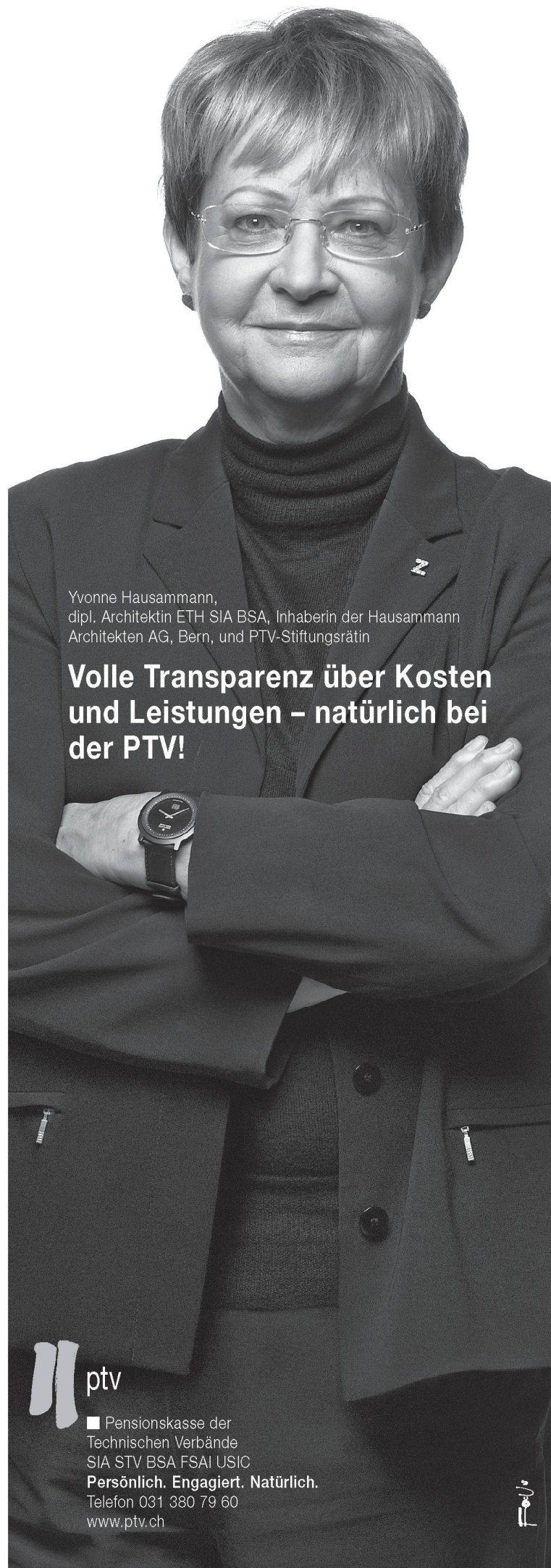


AEPLI

Stahlbau

Industriestrasse 15
9201 Gossau
Tel. 071 388 82 82
Fax 071 388 82 92
stahlbau@aepli.ch
www.aepli.ch

Preis und Leistung stehen bei uns täglich im Mittelpunkt. Geringere Kosten bedeuten nicht automatisch weniger Qualität oder mangelnde Flexibilität. Fragen Sie uns an.



Yvonne Hausammann,
dipl. Architektin ETH SIA BSA, Inhaberin der Hausammann
Architekten AG, Bern, und PTV-Stiftungsrätin

**Volle Transparenz über Kosten
und Leistungen – natürlich bei
der PTV!**



■ Pensionskasse der
Technischen Verbände
SIA STV BSA FSAI USIC
Persönlich. Engagiert. Natürlich.
Telefon 031 380 79 60
www.ptv.ch

