

Zeitschrift: Tec21
Herausgeber: Schweizerischer Ingenieur- und Architektenverein
Band: 135 (2009)
Heft: 19: Robustheit

Sonstiges

Nutzungsbedingungen

Die ETH-Bibliothek ist die Anbieterin der digitalisierten Zeitschriften auf E-Periodica. Sie besitzt keine Urheberrechte an den Zeitschriften und ist nicht verantwortlich für deren Inhalte. Die Rechte liegen in der Regel bei den Herausgebern beziehungsweise den externen Rechteinhabern. Das Veröffentlichen von Bildern in Print- und Online-Publikationen sowie auf Social Media-Kanälen oder Webseiten ist nur mit vorheriger Genehmigung der Rechteinhaber erlaubt. [Mehr erfahren](#)

Conditions d'utilisation

L'ETH Library est le fournisseur des revues numérisées. Elle ne détient aucun droit d'auteur sur les revues et n'est pas responsable de leur contenu. En règle générale, les droits sont détenus par les éditeurs ou les détenteurs de droits externes. La reproduction d'images dans des publications imprimées ou en ligne ainsi que sur des canaux de médias sociaux ou des sites web n'est autorisée qu'avec l'accord préalable des détenteurs des droits. [En savoir plus](#)

Terms of use

The ETH Library is the provider of the digitised journals. It does not own any copyrights to the journals and is not responsible for their content. The rights usually lie with the publishers or the external rights holders. Publishing images in print and online publications, as well as on social media channels or websites, is only permitted with the prior consent of the rights holders. [Find out more](#)

Download PDF: 24.01.2026

ETH-Bibliothek Zürich, E-Periodica, <https://www.e-periodica.ch>

PRODUKTE

3D CONNEXION BRINGT NEUES CONTROL PANEL AUF DEN MARKT



3Dconnexion bringt mit dem «SpacePilot Pro» eine neue 3D-Maus für MCAD-Profis auf den Markt. Damit reagiert das Unternehmen auf die Wünsche und Anforderungen von Kunden, die täglich mehrere Stunden mit leistungsfähiger 3D-CAD-Software arbeiten. Das neue High-End-Produkt bietet eine deutlich verbesserte 3D-Navigation und noch leichteren Zugriff auf MCAD-Applikationsfunktionen. Gleichzeitig profitieren Anwender von einem Konstruktionsprozess mit weniger Unterbrechungen und einem höheren Bedienkomfort. Der «SpacePilot Pro» ist mit einem farbigen LCD-Workflow-Assistent, der weiterentwickelten QuickView-Navigation-Technologie und intelligenten Dual-Funktionstasten ausgestattet. Zudem bietet das überarbeitete Design mehr Komfort und bessere Steuerungsmöglichkeiten.

Der farbige LCD-Workflow-Assistent zeigt die Belegung der Funktionstasten und bietet sofortigen Zugriff auf E-Mails, den Kalender sowie Aufgabenlisten in Microsoft Outlook. Professionelle Anwender können so auf Informationen in Echtzeit zugreifen und sich voll und ganz auf ihre Konstruktion konzentrieren. Dank der offenen Softwarearchitektur lässt sich der Workflow-Assistent weiter anpassen, um die Anforderungen von Unternehmen und Softwareanbietern zu erfüllen.

3Dconnexion GmbH | D-82229 Seefeld
www.3dconnexion.de

ENERGIESPARENDE LEUCHTEN VON TRILUX IM BÜROBAU

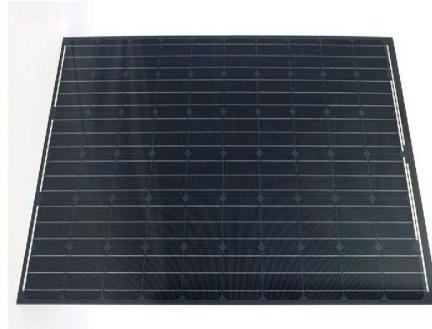
Neuere Studien haben gezeigt, dass etwa 75 % der Bürobeleuchtung immer noch aus veralteten, viel zu viel Strom verbrauchenden Beleuchtungsanlagen bestehen. Die Hälfte des Stromverbrauchs im Büro geht auf die künstliche Beleuchtung zurück. Die Trilux AG

(Schweiz) ist seit 2004 Mitglied des Vereins Minergie und hat sich dazu verpflichtet, energieeffiziente Lösungen zu erarbeiten. Damit sollen «der rationelle Energieeinsatz und die breite Nutzung erneuerbarer Energien bei gleichzeitiger Verbesserung der Lebensqualität, die Sicherung der Konkurrenzfähigkeit und die Senkung der Umweltbelastung gefördert werden», wie es im Minergie-Reglement heisst.

Nach eigenen Angaben hat Trilux den Stromverbrauch seiner Leuchten in den vergangenen 15 Jahren um etwa 50 % reduziert. Wenn man dann noch die Rolle von Lichtmanagementsystemen, wie sie heute zum Einsatz kommen, in der Gesamtbilanz würdigt, fällt das Einsparpotenzial in der Praxis noch höher aus. Präsenzmelder und tageslichtabhängige Regelungen reduzieren die Kosten, steigern den Komfort und schonen die Umwelt. Das AEW-Hochhaus in Aarau ist dafür ein gutes Beispiel. Im Rahmen der Gebäudesanierung wurden 1500 stromsparende Leuchten von Trilux installiert und in ein Lichtmanagementsystem eingebunden. Das Stromsparpotenzial des neuen Systems liegt bei stattlichen 80 % im Vergleich zur alten Beleuchtungsanlage.

Trilux AG | 8957 Spreitenbach | www.trilux.ch

SOLARMODULE VON SUNWAYS IN LAMINATSTÄRKE

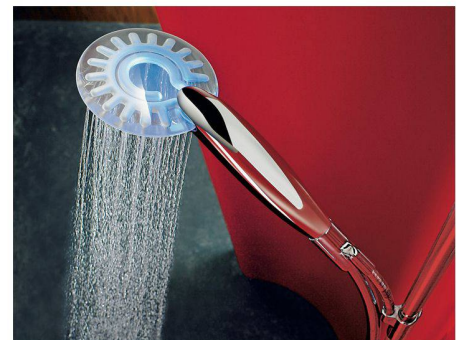


Mit der Solarmodulserie SM 215L präsentiert die Sunways AG auf der Intersolar 2009 in München ihr erstes Solarlaminat. Für das neueste Produkt im Bereich Solarmodule werden ausschliesslich hocheffiziente monokristalline Solarzellen aus der Sunways-Produktion verwendet. Die einzelnen Solarzellen bestehen aus einem einzigen Siliziumkristall mit regelmässiger Struktur. Mit einem Wirkungsgrad von bis zu 17,5 % erzielen die integrierten Solarzellen der SM-215L-Solar-

modulserie Topwerte. Das Laminat eignet sich sowohl für die optisch ansprechende Nachrüstung als Aufdachlösung als auch zur Dachintegration und ist je nach Bedarf in den Leistungsklassen mit einer Nennleistung von 220, 225, 230 oder 235 Wattpeak (Wp) erhältlich. Das Solarlaminat kann bei einer üblichen Holzsparren-Dachkonstruktion direkt anstelle der Dachpfannen auf den Dachlaten befestigt werden. Hochtransparentes, 4 mm dickes Solarglas sorgt dabei für höchste Stabilität bei einer mechanischen Belastung von bis zu 5400 N/m² – das entspricht einer Last von über 900 kg pro Modul.

Sunways AG | D-78467 Konstanz
www.sunways.de

KWC ERMÖGLICHT BLICK IN DEN DUSCHKOPF



Mit dem von NOA Design entworfenen neuen Brausenprogramm «KWC Clear» kommt Transparenz ins Badezimmer. Was geht in einem Brauskopf vor? Auf welchen Wegen fliesst das Wasser durch die Brause hinaus auf unsere Köpfe? Diese Fragen beantwortet die neuste Brausengeneration, denn der Brauskopf ist jeweils durchsichtig und sein Innenleben für den Benutzer sichtbar.

Die Handbrause «Clear Lux» bietet noch mehr: Der zweistrahlige, transparente Brauskopf wird von innen mit LED beleuchtet. Per Knopfdruck sind einzelne Farben wählbar. Über einen Scroll-Umsteller lassen sich wahlweise ein Sieb- oder Softstrahl einstellen. Ein leistungsfähiger, wechselbarer Akku im Griff sorgt dabei für einen sicheren und einfachen Betrieb. Die futuristisch anmutende Brausenlinie fasziniert nicht nur in der Anwendung, sondern ist darüber hinaus auch noch sehr pflegefreundlich: Im Brauskopf integrierte Antikalkknöpfe vermeiden lästige Kalkablagerungen.

KWC AG | 5726 Unterkuhlm | www.kwc.ch