

Zeitschrift: Tec21
Herausgeber: Schweizerischer Ingenieur- und Architektenverein
Band: 135 (2009)
Heft: 17: Westumfahrung Zürich

Werbung

Nutzungsbedingungen

Die ETH-Bibliothek ist die Anbieterin der digitalisierten Zeitschriften auf E-Periodica. Sie besitzt keine Urheberrechte an den Zeitschriften und ist nicht verantwortlich für deren Inhalte. Die Rechte liegen in der Regel bei den Herausgebern beziehungsweise den externen Rechteinhabern. Das Veröffentlichen von Bildern in Print- und Online-Publikationen sowie auf Social Media-Kanälen oder Webseiten ist nur mit vorheriger Genehmigung der Rechteinhaber erlaubt. [Mehr erfahren](#)

Conditions d'utilisation

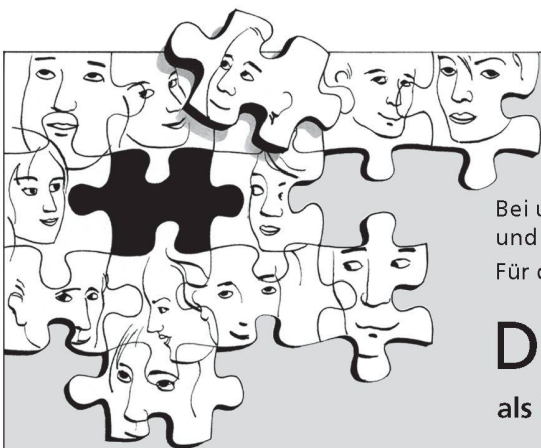
L'ETH Library est le fournisseur des revues numérisées. Elle ne détient aucun droit d'auteur sur les revues et n'est pas responsable de leur contenu. En règle générale, les droits sont détenus par les éditeurs ou les détenteurs de droits externes. La reproduction d'images dans des publications imprimées ou en ligne ainsi que sur des canaux de médias sociaux ou des sites web n'est autorisée qu'avec l'accord préalable des détenteurs des droits. [En savoir plus](#)

Terms of use

The ETH Library is the provider of the digitised journals. It does not own any copyrights to the journals and is not responsible for their content. The rights usually lie with the publishers or the external rights holders. Publishing images in print and online publications, as well as on social media channels or websites, is only permitted with the prior consent of the rights holders. [Find out more](#)

Download PDF: 23.02.2026

ETH-Bibliothek Zürich, E-Periodica, <https://www.e-periodica.ch>



Weitere Stellenangebote unter
www.elite-consulting.ch

Bei unserem Auftraggeber handelt es sich um ein seit Jahrzehnten bekanntes und renommiertes Ingenieurunternehmen im Raum Zürich.

Für den Bereich **Strassenanlagen** suchen wir einen

Dipl. Bauingenieur als künftiges Mitglied der Geschäftsleitung

mit folgendem Profil:

- Allrounder mit fundierter Erfahrung in Strassenanlagen
- Akquisitionstark und versiert in Projektleitungen
- Langjährige Erfahrung **mit entsprechenden Referenzen**

Einer menschlich kompetenten Ingenieurpersönlichkeit bietet sich hier die Gelegenheit, in einem erfolgreichen Umfeld mit hervorragenden Infrastrukturen eine interessante und ausbaufähige Aufgabe zu übernehmen.

Ihre Bewerbung wird unter dem Stichwort BTB mit der gewünschten Diskretion behandelt. **Für telefonische Vorabklärungen** stehen Ihnen Rudolf Elsener oder Robert Mennel zur Verfügung.

Arbeitsort Zürich

**Möglich für Ingenieur aus
Planung oder Ausführung**

Tiefbauprofi

elite consulting
Kaderrekrutierung

Elite Consulting AG – Professionelle Suche und Beurteilung von Top-Führungskräften
Ilanzhofweg 2, Postfach, 8042 Zürich, Tel. +41 44 368 43 46, Fax +41 44 363 20 88
Bitte senden Sie vorerst nur Ihr CV an elsener@elite-consulting.ch

Geotechnik und Spezialtiefbau – Ihre Kompetenz

Basler und Hofmann gehört zu den führenden Ingenieur-, Planungs- und Beratungsunternehmen. Innerstädtische Grossbaustellen, anspruchsvolle Baugruben sowie Foundationen für grosse Lasten bilden Schwerpunkte unserer Tätigkeit im Bereich Grundbau.

Zur Verstärkung unseres Teams suchen wir eine/n

Dipl. Bauingenieur/in ETH

Sie engagieren sich in der Planung und Realisierung von Projekten im Spezialtiefbau und entwickeln wirtschaftliche und nachhaltige Lösungen zu den Fragestellungen unserer Kunden. Als Projektleiter/in führen Sie Spezialisten aus verschiedenen Fachbereichen, pflegen den Kontakt zu Bauherrenvertretern und akquirieren neue Mandate. Sie sind eine unternehmerisch denkende Persönlichkeit mit fundierter Ausbildung, grossem theoretischen Wissen und ausgeprägtem analytischen Denken. Einige Jahre Berufserfahrung in der Geotechnik sind für diese Position unabdingbar. Ihr Verhandlungsgeschick und die Freude am direkten Kontakt mit Kunden und Unternehmern runden Ihr Profil ab. Wir bieten Ihnen zur Erfüllung dieser verantwortungsvollen Aufgabe die Unterstützung durch ein eingespieltes Team, ein gutes Arbeitsklima, interessante Perspektiven und eine fortschrittliche Infrastruktur.

Möchten Sie mehr über uns erfahren? Besuchen Sie unsere Internetseite **www.bhz.ch** oder kontaktieren Sie Ralph Bächli. Wir freuen uns auf Ihre Bewerbung zuhause Kathrin Huber, Leiterin HR, kathrin.huber@bhz.ch

Basler & Hofmann

Ingenieure und Planer AG • Mitglied SIA/USIC
Postfach • Forchstrasse 395 • 8032 Zürich
Tel. +41 44 387 11 22 • Fax +41 44 387 11 00

**Der SIA
lebt durch seine Mitglieder
und steht für sie ein.**

sia

schweizerischer ingenieur- und architektenverein
société suisse des ingénieurs et des architectes
società svizzera degli ingegneri e degli architetti
swiss society of engineers and architects

www.sia.ch