

Zeitschrift: Tec21
Herausgeber: Schweizerischer Ingenieur- und Architektenverein
Band: 134 (2008)
Heft: 49-50: Partizipative Planung

Werbung

Nutzungsbedingungen

Die ETH-Bibliothek ist die Anbieterin der digitalisierten Zeitschriften auf E-Periodica. Sie besitzt keine Urheberrechte an den Zeitschriften und ist nicht verantwortlich für deren Inhalte. Die Rechte liegen in der Regel bei den Herausgebern beziehungsweise den externen Rechteinhabern. Das Veröffentlichen von Bildern in Print- und Online-Publikationen sowie auf Social Media-Kanälen oder Webseiten ist nur mit vorheriger Genehmigung der Rechteinhaber erlaubt. [Mehr erfahren](#)

Conditions d'utilisation

L'ETH Library est le fournisseur des revues numérisées. Elle ne détient aucun droit d'auteur sur les revues et n'est pas responsable de leur contenu. En règle générale, les droits sont détenus par les éditeurs ou les détenteurs de droits externes. La reproduction d'images dans des publications imprimées ou en ligne ainsi que sur des canaux de médias sociaux ou des sites web n'est autorisée qu'avec l'accord préalable des détenteurs des droits. [En savoir plus](#)

Terms of use

The ETH Library is the provider of the digitised journals. It does not own any copyrights to the journals and is not responsible for their content. The rights usually lie with the publishers or the external rights holders. Publishing images in print and online publications, as well as on social media channels or websites, is only permitted with the prior consent of the rights holders. [Find out more](#)

Download PDF: 27.01.2026

ETH-Bibliothek Zürich, E-Periodica, <https://www.e-periodica.ch>

CUREMhorizonte: Urban Management in Europe – Perspectives for a Research and Policy Agenda

Donnerstag, 15. Januar 2009, Technopark Zürich

Am 15. Januar 2009 kommen die Vertreter einiger der wichtigsten europäischen Verbände wie RICS (Royal Institution of Chartered Surveyors), EURA (European Urban Research Association) und ERES (European Real Estate Society) sowie einige der führenden Hochschulen auf dem Gebiet des Urban Managements unter der Leitung von RICS und CUREM zusammen, um über neue Formen der Kooperation und Steuerung von privatwirtschaftlichen und öffentlichen Akteuren in den Städten zu diskutieren. Die Inputs und die Ergebnisse zu dieser Diskussion werden auf einer öffentlichen Konferenz präsentiert, zu der wir Sie herzlich einladen möchten.

Die Vorträge werden sowohl in Deutsch als auch in Englisch gehalten.

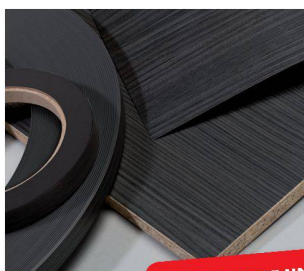
Es sprechen: **Andreas Loepfe**, CUREM – **Prof. Dr. Ramon Sotelo**, Präsident ERES – **Prof. Dr. Silke Weidner**, Universität Leipzig – **Dr. Peter Goodacre**, Präsident RICS – **Prof. Dr. Rob Atkinson**, University of the West of England & EURA.

Beginn 17:00 Uhr, Apéro im Anschluss ab 20:30 Uhr. **Ort:** Technopark Zürich, Auditorium, Technoparkstrasse 1, 8005 Zürich, www.technopark.ch. Eine **Anmeldung** via www.curem.ch ist erforderlich. Die Teilnahme ist kostenlos.

CUREM, Center for Urban & Real Estate Management – Zurich, Schanzeneggstrasse 1, 8002 Zürich, www.curem.ch

ZOOM® NEUHEITEN 2009

ZOOM®



FOCUS · SEE · FEEL – NEUHEITEN 2009

- 10 DEKORINNOVATIONEN IM DEKOR- UND MATERIALVERBUND
- 3 STILVOLLE STRUKTUREN AUF SCHWARZ & WEISS
- 15 EUROLIGHT® ARBEITSPLATTEN IN MODERNER 60 mm OPTIK

Alle Artikel ab Lager lieferbar

**BESUCHEN SIE UNS
AUF DER BAU 2009!
12. – 17. Januar
Halle B5, Stand 339**



EGGER Holzwerkstoffe

Schweiz GmbH

Rosenstrasse 2/Postfach 1350

CH-6011 Kriens

+41 41 349 50 00 +41 41 349 50 01

zoom.ch@egger.com www.egger.ch/zoom

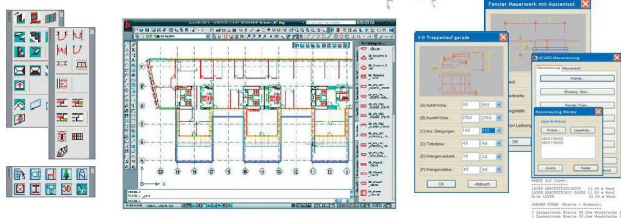
MEHR AUS HOLZ.

E EGGER



ACADO Architektur Die leicht zu erlernende, Schweizer Architektur-CAD-Lösung für AutoCAD®, AutoCAD LT® und AutoCAD Architecture® Rel. 2006 bis 2009.

ACADO Architektur setzt den Schwerpunkt auf die 2-D-Projekt-, Werk- und Detailplanung. Nach Bedarf wird mit den raffinierten 2-D-zu-3-D-Funktionen auf einfache Weise ein digitales 3-D-Modell erstellt.



Effizientes 2-D- und 3-D-Konstruktionswerkzeug für Architekten

Bei der intelligenten 2-D-Planung stehen Ihnen neben den effizienten Funktionen für Wände, Fenster, Türen und Treppen auch der 2-D-Massenauszug für den Rohbau zur Verfügung. Dank dem konsequenten Einsatz der Layouts für die verschiedenen Plandarstellungen werden Zweispurigkeiten vermieden und alle Pläne immer auf dem neusten Stand gehalten. Alle mit ACADO gezeichneten Grundrisse bestehen aus normalen AutoCAD-Objekten auf einer objektorientierten Layerstruktur, was den problemlosen Datenaustausch mit anderen Fachplanern erleichtert. Dank dem Layer-Konvertierungsprogramm und der Information für Strichstärke und Farbe im Layernamen können Pläne zu anderen Layersystemen exportiert und wieder importiert werden. Die ganze Darstellung entspricht der SIA-Norm 400, und sämtliche Pläne können unmittelbar farbig oder schwarzweiss mit massstaboptimierten Strichstärken ausgeplottet werden. Mit ACADO Architektur sind Sie vom ersten Strich an produktiv und erhalten eine perfekte Plandarstellung nach SIA 400, und dies auf dem investitionssicheren Standard von DWG und DXF.

Baueingabe

Einfachstes Einfügen von 2-D-Fenstern, Türen, Stichbögen und Treppen in den Grundriss, welche bereits die Informationen für den Massenauszug beinhalten. Die Dimensionen können komfortabel in selbsterklärenden Dialogboxen eingestellt werden. Alle mit ACADO parametrisch erzeugten Objekte bestehen aus normalen Linien und können mit den normalen AutoCAD-Befehlen verändert werden. Mit dieser Technik steht Ihnen bei Umbauten und Spezialkonstruktionen die grösstmögliche Flexibilität zur Verfügung. Alle Baueingabe-Darstellungselemente, wie z.B. Beschriftungen, Pflanzen, Fahrzeuge, Bemassungen, Nordpfeile, Legenden usw., stehen in der umfangreichen Bibliothek zur Verfügung.

Kanalisationseingabe

Das integrierte Kanalisationsmodul beinhaltet Werkzeugkasten für die Erzeugung von Leitungen und das Einfügen von Formstücken in den gängigen Dimensionen für Schmutz, Regen und Sickerabwasser. Mit der Funktion «Höhe berechnen» können von einem bekannten Punkt unter Angabe von Steigung oder Gefälle die Kanalisationshöhen automatisch berechnet werden. Zusätzlich gibt es eine Bibliothek mit Schächten, Sammlern und Beschriftungen. Alle Kanalisationsobjekte sind bereits in den Eingabefarben vordefiniert.

3-D-Modellierung

Da heute die visuelle Darstellung eines Bauvorhabens in der Projektphase enorm wichtig ist, kann mit ACADO aus dem 2-D-Grundriss ein 3-D-Gebäudemodell erstellt werden. 3-D-Funktionen für Fenster, Türen, Treppen, Dächer und Terrain helfen Ihnen, Ihre Visionen räumlich darzustellen. Mit dem optionalen Renderprogramm kann dieses 3-D-Modell ohne Datenexport direkt in AutoCAD (auch in LT) fotorealistisch dargestellt werden. Mit diesen raffinierten 2-D-zu-3-D-Funktionen kann selbst von anspruchsvollsten Bauvorhaben ein digitales Gebäudemodell erstellt werden.

Visualisierungen

Die mit den 3-D-Funktionen erzeugten 3-D-Drahtmodelle haben automatisch eine materialbezogene Layerstruktur und können direkt in AutoCAD fotorealistisch gerendert werden. Für eine noch komfortablere Visualisierung sorgt das zusätzliche Modul «AccuRender», welches direkt in AutoCAD gestartet wird und eine grosse Material- und Pflanzenbibliothek beinhaltet. Mit AccuRender können Sie auch im gerenderten Modus einen Spaziergang durch das 3-D-Modell vornehmen, und das alles, ohne AutoCAD zu verlassen oder das Modell zu exportieren.

Werkplanung

Die Werkplanerstellung erfolgt auf der Basis der Baueingabe. Alle baueingabebedingten Objekte werden über die Ebenen- und Layoutverwaltung deaktiviert und können so später für die Revisionseingabe wieder verwendet werden. Diverse Bemassungs-Stile und assoziative Höhenknoten (auch mit Meereshöhen) sind für alle Planungsphasen vorbereitet und können separat ein- und ausgeschaltet werden. Die gesamte Darstellung entspricht der SIA-Norm 400 und kann jederzeit dank der automatischen Strichstärken-Anpassung im Mst. 1:100, 1:50 und 1:20 optimal ausgeplottet werden.

Massenauszug

Der 2-D-Massenauszug (Rohbau) wird aus dem 2-D-Grundrissplan erstellt. Die Daten, wie Laufmeter Wände pro Wandstärke und Material sowie die Anzahl Fenster, Türen, Stichbögen, Brüstungen und Stürze mit den Dimensionen werden in eine temporäre Massendatei geschrieben. Diese Datei kann mit einem Editor bearbeitet werden. Zusätzliche Hilfsfunktionen, welche wählbare Flächen oder Längen von Einzelelementen addieren, stehen zur Verfügung.

ACADO Bau + Design AG
Stationsstrasse 32a, 8606 Nänikon ZH
Tel. 044 817 29 83, Fax 044 817 06 51
info@acado.ch
www.acado.ch

Seit 15 Jahren erfolgreich im Handel
20% Aktion bis Ende 2008
– ACADO Architektur 2008/9 sfr. 1920.–
– Zusätzlich bei AutoCAD LT sfr. 750.–
Preis exkl. MwSt.

Bodenebene Duschfläche

Schmidlin FLOOR



**EMPA
GEPRÜFT**
SIA 181
Schallschutznorm

0% Höhe 100% Design

Schmidlin

Stahlbadewannen

swissmade

www.schmidlin.ch