

Zeitschrift: Tec21
Herausgeber: Schweizerischer Ingenieur- und Architektenverein
Band: 134 (2008)
Heft: 47: Ghost Architecture

Werbung

Nutzungsbedingungen

Die ETH-Bibliothek ist die Anbieterin der digitalisierten Zeitschriften auf E-Periodica. Sie besitzt keine Urheberrechte an den Zeitschriften und ist nicht verantwortlich für deren Inhalte. Die Rechte liegen in der Regel bei den Herausgebern beziehungsweise den externen Rechteinhabern. Das Veröffentlichen von Bildern in Print- und Online-Publikationen sowie auf Social Media-Kanälen oder Webseiten ist nur mit vorheriger Genehmigung der Rechteinhaber erlaubt. [Mehr erfahren](#)

Conditions d'utilisation

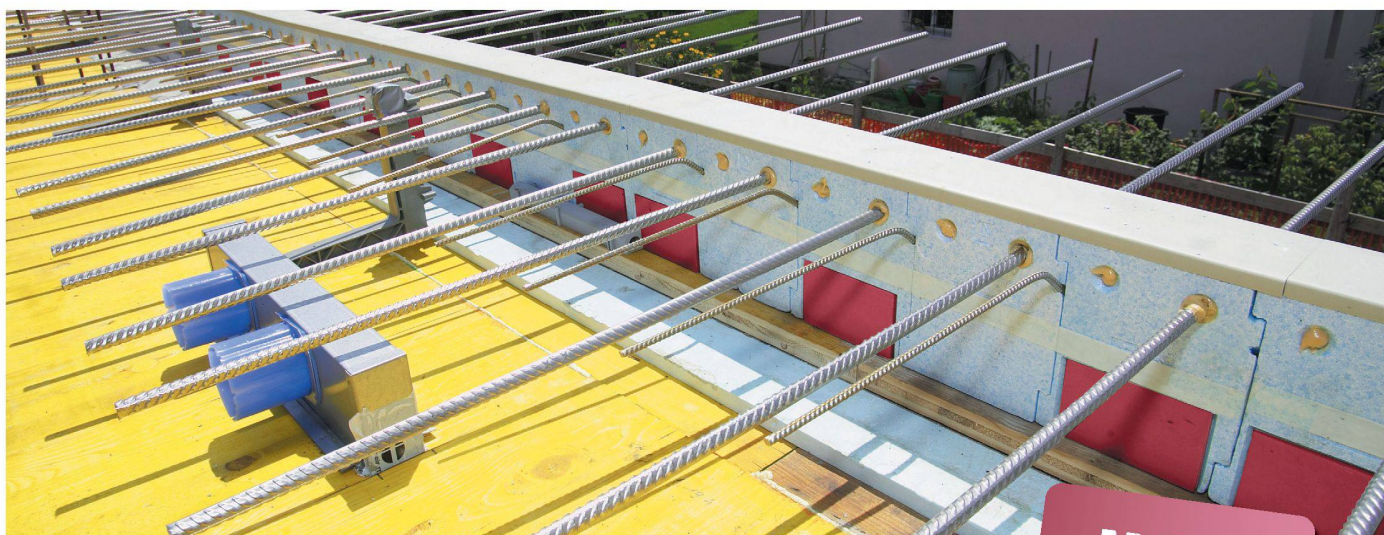
L'ETH Library est le fournisseur des revues numérisées. Elle ne détient aucun droit d'auteur sur les revues et n'est pas responsable de leur contenu. En règle générale, les droits sont détenus par les éditeurs ou les détenteurs de droits externes. La reproduction d'images dans des publications imprimées ou en ligne ainsi que sur des canaux de médias sociaux ou des sites web n'est autorisée qu'avec l'accord préalable des détenteurs des droits. [En savoir plus](#)

Terms of use

The ETH Library is the provider of the digitised journals. It does not own any copyrights to the journals and is not responsible for their content. The rights usually lie with the publishers or the external rights holders. Publishing images in print and online publications, as well as on social media channels or websites, is only permitted with the prior consent of the rights holders. [Find out more](#)

Download PDF: 19.02.2026

ETH-Bibliothek Zürich, E-Periodica, <https://www.e-periodica.ch>



isolan® plus

Ausgezeichneter Dämmwert und statische Sicherheit

NEU!

- einzigartiges Hohlkörperdruckelement aus glasfaserverstärktem Kunststoff (GFK) mit geringem λ -Wert von 0,4 W/mK
- ausgezeichneter Korrosionsschutz durch überzeugende Materialwahl
- der statisch und bauphysikalisch experimentell geprüfte Kragplattenanschluss

Ein Markenprodukt ab Lager verfügbar:
SFS Locher AG, BewehrungsSysteme
Abteilung Bausysteme, 9435 Heerbrugg
www.sfslocher.biz

SFS locher Darauf ist Verlass.



Yverdon-les-Bains

Municipalité

CONCOURS DE SIGNALÉTIQUE URBAINE POUR LA VILLE D'YVERDON-LES-BAINS – PRÉQUALIFICATION

Description du concours :
l'objectif du concours est l'analyse, la conception, la planification et le développement d'un concept de signalétique pour la ville d'Yverdon-les-Bains. Il s'agit de créer un système modulaire d'orientation et d'information urbain.

Autorité adjudicatrice :
commune d'Yverdon-les-Bains.

Procédure :
sélective en deux phases : préqualification et mandats d'étude parallèles.

Public cible :
graphistes, ingénieurs, architectes et urbanistes spécialistes en signalétique urbaine.

Etendue du mandat :
élaboration d'un concept de signalétique urbaine.

Informations complémentaires sur la procédure :
www.simap.ch, canton de Vaud

Documents d'appel d'offres à demander par courriel à :
francesco.gilardi@metron.ch

Adresse d'envoi des candidatures pour la préqualification :
Metron SA, Yverdon – Signalétique, Francesco Gilardi, Stahlrain 2, case postale 480, 5201 Brugg

Délai de soumission des dossiers de préqualification : 19 décembre 2008, 12 h 00 (le timbre postal ne fait pas foi)

Yverdon-les-Bains, le 17 novembre 2008




LANZ für Verwaltungsgebäude:

Für die Verbindung Trafo-Hauptverteilung und für die Stockwerkanspeisung: 

- LANZ Stromschienen IP 68 400 A – 6000 A 1000 V. Cu oder Alu.
- Neu: Mit 200% Neutralleiter, max. EMV-Abschirmung und vergossenen lösbaren Kupplungen (intl. pat. pending).

Zur Kabelführung, auch mit Funktionserhalt im Brandfall:

- LANZ G-Kanäle, U-Kanäle, Gitterbahnen, Flachgitter, Multibahnen, auch farbig und aus rostfreiem Stahl A4. 

Zur Zuführung von Strom- / Daten- / Telefonleitungen:

- LANZ modulare Brüstungskanäle, 150×200 bis 250×300 mm
- Brüstungskanal-Stromschienen: 230 V/63 A und 400 V/63 A mit steckbaren Abgangskästen. Leerkanäle für Daten-/Telefonkabel.
- LANZ Bodenanschlussdosen, Kabelauslässe 8- / 16-fach.

Beratung, Offerte, rasche und preisgünstige Lieferung von
lanz oensingen ag CH-4702 Oensingen Tel. 062 388 21 21

☐ Mich interessieren Bitte senden Sie Unterlagen.

☐ Könnten Sie mich besuchen? Bitte tel. Voranmeldung!

Name / Adresse / Tel.



lanz oensingen ag

CH-4702 Oensingen
Telefon 062 388 21 21
www.lanz-oens.com

Südringstrasse 2
Fax 062 388 24 24
info@lanz-oens.com

A5

Wir schaffen Platz für Neues



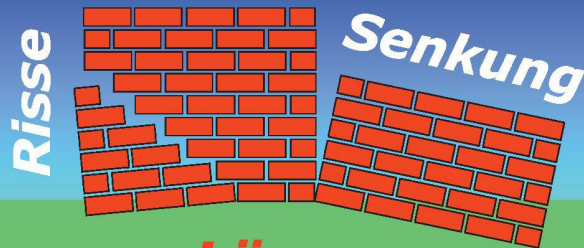
Der Bau- oder Umweltingenieur von heute weiss es: die Zeiten des «Abbruchs» mit brachialer Zertrümmerung, Staub, Erschütterungen und Lärm sind vorbei. Bei Aregger wird geordnet «rückgebaut». Mit spezialisiertem Know-how, grosser Erfahrung und modernstem Gerät vermeiden wir dabei eine Beeinträchtigung der Mitwelt.

Es kommt also nur noch darauf an, den richtigen Partner zu wählen. Am besten schon in der Planungsphase. Damit rohe Kraft intelligent dosiert und umweltgerecht zum Einsatz kommt.

AREGGER Rückbau
Im Rückbau der Zeit voraus.

Aregger AG | Spezialist für Rückbau und Altlastensanierung
6018 Buttisholz | Telefon 041 929 50 50 | www.aregger-ag.ch

Baugrund-Problem?



Lösung:

Baugrund-Verfestigung
z.B. mittels
Kunstharz- oder Zement-Injektionen

... natürlich von **SoilTec**
... weil Ihnen Kompetenz, Preis und Kundenzufriedenheit wichtig sind.

Beratung und Angebot anfordern!

Telefon 0800 400 111

SoilTec AG www.soiltec.ch

Ein Tor zur Welt gefällig?



Tür oder Tor stellen die Visitenkarten eines jeden Gebäudes dar. Um so wichtiger sind individuelle Lösungen. Wir verstehen uns als Partner Ihrer Wünsche und als Toröffner für deren Realisation. Ob eigene Produktion, Service oder Reparatur, Entwicklung von Antrieben oder Erstellen einer Gesamtkonzeption: DARO TOR berät Sie in allen Belangen rund um Tür und Tor.

DARO TOR

Dahinden + Rohner Industrie Tor AG

8320 Fehraltorf · Allmendstr. 36 · www.darotor.ch
Telefon 044 955 00 22 · Fax 044 955 00 87

Hochbauamt
Lämmlisbrunnenstrasse 54, 9001 St.Gallen
Telefon 071 229 30 17, Fax 071 229 39 94



Baudepartement
des Kantons St.Gallen

Spitalregion Rheintal Werdenberg Sarganserland Erweiterung Spital Grabs Projektwettbewerb im selektiven Verfahren

Auftraggeber

Kanton St.Gallen, vertreten durch das Baudepartement / Hochbauamt, Lämmlisbrunnenstrasse 54, CH-9001 St.Gallen

Wettbewerbsaufgabe

Für die Erfüllung des medizinischen Leistungsauftrages des Kantonsrates, der Reglerung und des Verwaltungsrates an die Spitalregion Rheintal Werdenberg Sarganserland (SR RWS) sind grössere Ausbauten und Erneuerungen am Spital Grabs erforderlich.

Mit der Durchführung dieses Wettbewerbes wird die Erlangung von Entwürfen für Erweiterungsbauten und Anpassungen innerhalb der bestehenden Gebäudesubstanz erwartet, welche einen zeitgemässen Betrieb des Spitals Grabs ermöglichen.

Im Vordergrund steht die Erarbeitung eines Gesamtkonzeptes das aufzeigt, wie sich die Anlage in Zukunft entwickeln kann und die Frage beantwortet, wie mit der bestehenden Bausubstanz umzugehen ist und wie das Projekt bei laufendem Betrieb umgesetzt werden kann. In einer ersten Phase ist primär der Pflegebereich in einem neu zu erstellenden Pflegetrakt unterzubringen.

Verfahrensart

Der Projektwettbewerb wird im selektiven Verfahren (Präqualifikationsverfahren) in Anwendung von Art. 12 Abs. 1 Bst. b und Abs. 3 der Interkantonalen Vereinbarung über das öffentliche Beschaffungswesen vom 15. März 2001 (sGS 841.32; abgekürzt IVöB) sowie Art. 39 Abs. 1 Bst. b der Verordnung über das öffentliche Beschaffungswesen vom 21. April 1998 (sGS 841.11; abgekürzt VöB) durchgeführt. Die Ordnung 142 für Architektur- und Ingenieurwettbewerbe (Ausgabe 1998) des Schweizerischen Ingenieur- und Architekten-Vereins gilt subsidiär. Das Verfahren wird in deutscher Sprache geführt.

Teilnahmeberechtigung

Teilnahmeberechtigt sind Planer des Fachbereiches Architektur mit Wohn- oder Geschäftssitz in der Schweiz oder in einem Vertragsstaat, der das GATT/WTO- Übereinkommen über das öffentliche Beschaffungswesen unterzeichnet hat.

Gemäss SIA-Ordnung 142 ist es Pflicht des Teilnehmenden, bei nicht zulässigen Verbindungen zum Auftraggeber oder einem Jurymitglied auf eine Teilnahme zu verzichten. Bei Zuwiderhandlung erfolgt der Ausschluss vom Verfahren. Definition der Nichtteilnahmeberechtigten siehe Ausschreibungsunterlagen.

Termine

ab 17. November 2008 Bezug des Programms Präqualifikation

5. Januar 2009 Eingabe Präqualifikation

März 2009 Ausgabe Wettbewerbsunterlagen

Juni / Juli 2009 Eingabe Projektunterlagen

Adresse

Hochbauamt des Kantons St.Gallen, Lämmlisbrunnenstr. 54,
CH-9001 St.Gallen, Vermerk: «Erweiterung Spital Grabs»
www.hochbau.sg.ch

Eignungskriterien, Beurteilungskriterien, Auftragsumfang, Preisgericht, Preissumme

Siehe Ausschreibungsunterlagen

Massgebend ist die Veröffentlichung mit Rechtsmittelbelehrung im Amtsblatt des Kantons St.Gallen vom 17. November 2008

St.Gallen, November 2008, Hochbauamt des Kantons St.Gallen



DOPPELTE DÄMMUNG DER NEUE SCHÖCK ISOKORB® XT

Unsere Antwort auf steigende Energiekosten und verschärfte bauphysikalische Anforderungen heisst Schöck Isokorb® XT.

- ▶ 30 % mehr Wärmedämmung*
- ▶ 50 % mehr Trittschalldämmung**
- ▶ 120 mm Dämmkörperdicke

Mehr Informationen zum neuen Schöck Isokorb® XT erhalten Sie unter: www.schoeck.ag.

* Im Mittel über alle Typen der „Techn. Inform. Isokorb® XT“ im Vgl. zu den entspr. Isokorb®-Typen mit d = 80 mm bzgl. äquival. R_{eq} .

** Im Vgl. zu den entspr. Schöck Isokorb®-Typen mit d = 80 mm mit Höhe 180 mm bzgl. $\Delta L_{n,w}$.



Schöck Bauteile AG · Neumattstrasse 30 · 5000 Aarau
Telefon 062 834 00 10 · Telefax 062 834 00 11 · Internet: www.schoeck.ag · E-Mail: info@schoeck.ag

Die Peugeot Suisse und die Löwen-Garage, Moosseedorf setzen mit der Architektur von Mühlemann + Partner, Grenchen einen Gegenpol zum Gewerbebau-Einerlei, ohne die Funktion eines Zweckbaus in Frage zu stellen.

SUCOFLEX Dach- und Dichtungsbahnen überzeugen seit über 35 Jahren und erfüllen mit praxisingerechten Systemlösungen höchste Ansprüche

Dach-Abdichtung mit dem **SUCOFLEX-C** Flachdachsystem

Neben einem optimalen Grundriss und der Fassadengestaltung wurde dem Flachdach ein spezielles Augenmerk geschenkt. Die Wahl fiel auf das SUCOFLEX-C Flachdachsystem, welches ein ausgezeichnetes Öko-Profil mit einer hohen Lebenserwartung aufweist, sowie eine gute und sichere Verarbeitung gewährleistet.



Der Flachdachbereich wie auch der Pultdachaufbau wurden extensiv begrünt. SUCOFLEX-C Kunststoffdichtungsbahnen im Flachdach und im geneigten Dach ergeben mit der Begrünung eine blühende Landschaft für Mensch und Natur.



ROOFING AND WATERPROOF SYSTEMS
SUCOFLEX

SUCOFLEX AG, CH-8330 Pfäffikon ZH, www.sucoflex.ch