

Zeitschrift: Tec21
Herausgeber: Schweizerischer Ingenieur- und Architektenverein
Band: 134 (2008)
Heft: 45: Ökologie und Baukultur

Werbung

Nutzungsbedingungen

Die ETH-Bibliothek ist die Anbieterin der digitalisierten Zeitschriften auf E-Periodica. Sie besitzt keine Urheberrechte an den Zeitschriften und ist nicht verantwortlich für deren Inhalte. Die Rechte liegen in der Regel bei den Herausgebern beziehungsweise den externen Rechteinhabern. Das Veröffentlichen von Bildern in Print- und Online-Publikationen sowie auf Social Media-Kanälen oder Webseiten ist nur mit vorheriger Genehmigung der Rechteinhaber erlaubt. [Mehr erfahren](#)

Conditions d'utilisation

L'ETH Library est le fournisseur des revues numérisées. Elle ne détient aucun droit d'auteur sur les revues et n'est pas responsable de leur contenu. En règle générale, les droits sont détenus par les éditeurs ou les détenteurs de droits externes. La reproduction d'images dans des publications imprimées ou en ligne ainsi que sur des canaux de médias sociaux ou des sites web n'est autorisée qu'avec l'accord préalable des détenteurs des droits. [En savoir plus](#)

Terms of use

The ETH Library is the provider of the digitised journals. It does not own any copyrights to the journals and is not responsible for their content. The rights usually lie with the publishers or the external rights holders. Publishing images in print and online publications, as well as on social media channels or websites, is only permitted with the prior consent of the rights holders. [Find out more](#)

Download PDF: 18.02.2026

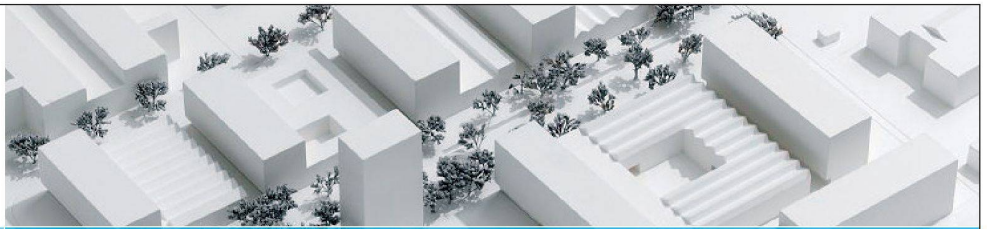
ETH-Bibliothek Zürich, E-Periodica, <https://www.e-periodica.ch>

CSD

Raum und Umwelt
Geologie und Geotechnik
Ingenieurwesen
Abfall und Altlasten
Wasser und Abwasser

Niederlassungen in der Schweiz
sowie in Deutschland, Frankreich,
Belgien, Italien und Litauen

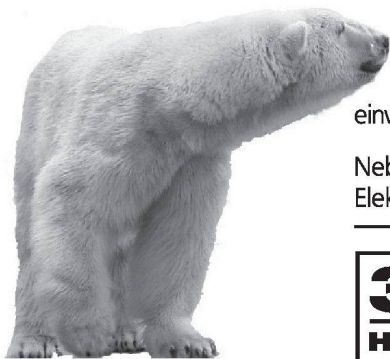
www.csd.ch



Wir gestalten Lebensräume der Zukunft

CSD entwickelt für die Infrastruktur-Vorhaben ihrer Kunden wirtschaftliche Lösungen, die zur Verbesserung der Lebens- und Umweltqualität führen.

UMWELTBERATUNG ■ ALTLASTEN ■ ABWASSER
NACHHALTIGES BAUEN ■ SPEZIALTIEFBAU



Klimaschutz ist planbar!

Ob einfache oder komplexe Aufgabenstellungen – wir garantieren für technisch einwandfreie, innovative Gesamtlösungen. Unsere Stärken: Flexibilität, Erfahrung, Vertrauen.

Nebst den üblichen Planungs- und Ingenieurdienstleistungen im Bereich HLK, Sanitär und Elektro bieten wir ein **umfassendes Angebot im Bereich Physik und Energie am Bau.**

3-PLAN
HAUSTECHNIK

3-PLAN HAUSTECHNIK AG, Fröschenweidstrasse 10, CH-8404 Winterthur,
Telefon 052 234 70 70, Telefax 052 234 70 60, winterthur@3-plan.ch, www.3-plan.ch

3-PLAN HAUSTECHNIK AG, CH-8280 Kreuzlingen, kreuzlingen@3-plan.ch

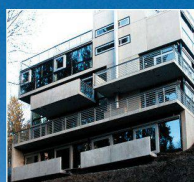
3-PLAN HAUSTECHNIK GmbH, D-78224 Singen, drei-plan@t-online.de

megab**eton**stark

Elsäßer produziert mit einer neuen Produktionsanlage. Ihr Vorteil: höchste Präzision, Herstellung und Vertrieb aus einer Hand – just in time. Profitieren Sie von unseren grossformatigen Elementen.



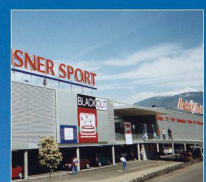
zuverlässig
individuell
exakt



DEFH Bergstrasse,
Zürich



Zellfeldpark, Schenkon



Media Markt, Conthey



Egon Elsäßer Bauindustrie KG • D-78187 Geislingen
Tel. +49 (0) 77 04 8 05-0 • www.elsaesser-beton.de

Voll geschützt –
voll genutzt



Balkonverglasung System Lumon

Balkone und gedeckte Sitzplätze können in unseren Breitengraden viel zu selten genutzt werden. Oft ist es zu kühl, zu nass, zu windig oder zu laut. Mit einer Balkonverglasung schliessen Sie diese Widrigkeiten aus und gewinnen einen zusätzlichen geschützten Vielzweckraum.

LUMON-Balkonverglasungen von Jansen sind für nahezu alle Balkon- und Sitzplatzformen geeignet. Jedes einzelne Glas ist nach innen drehbar. Dies ermöglicht eine einfache, gefahrlose Reinigung.

Rufen Sie uns an, wir beraten Sie gerne.

JANSEN

Jansen AG
Stahlröhrenwerk, Kunststoffwerk, CH-9463 Oberriet SG
Tel. +41 (0)71 763 91 11, Fax +41 (0)71 761 22 70
www.jansen.com, www.balkonverglasung-lumon.ch,
info@jansen.com

Eternit®



Architekten: Hölzner & Klotzner, I-39012 Meran
Dach: INTEGRAL CREA
Fassade: SWISSPEARL

ALL OVER

Materialeinheit für Dach und Fassade
Faserzement von Eternit (Schweiz) AG

Eternit (Schweiz) AG
www.eternit.ch

