

**Zeitschrift:** Tec21  
**Herausgeber:** Schweizerischer Ingenieur- und Architektenverein  
**Band:** 134 (2008)  
**Heft:** 42-43: Literatur + Architektur

## **Sonstiges**

### **Nutzungsbedingungen**

Die ETH-Bibliothek ist die Anbieterin der digitalisierten Zeitschriften auf E-Periodica. Sie besitzt keine Urheberrechte an den Zeitschriften und ist nicht verantwortlich für deren Inhalte. Die Rechte liegen in der Regel bei den Herausgebern beziehungsweise den externen Rechteinhabern. Das Veröffentlichen von Bildern in Print- und Online-Publikationen sowie auf Social Media-Kanälen oder Webseiten ist nur mit vorheriger Genehmigung der Rechteinhaber erlaubt. [Mehr erfahren](#)

### **Conditions d'utilisation**

L'ETH Library est le fournisseur des revues numérisées. Elle ne détient aucun droit d'auteur sur les revues et n'est pas responsable de leur contenu. En règle générale, les droits sont détenus par les éditeurs ou les détenteurs de droits externes. La reproduction d'images dans des publications imprimées ou en ligne ainsi que sur des canaux de médias sociaux ou des sites web n'est autorisée qu'avec l'accord préalable des détenteurs des droits. [En savoir plus](#)

### **Terms of use**

The ETH Library is the provider of the digitised journals. It does not own any copyrights to the journals and is not responsible for their content. The rights usually lie with the publishers or the external rights holders. Publishing images in print and online publications, as well as on social media channels or websites, is only permitted with the prior consent of the rights holders. [Find out more](#)

**Download PDF:** 16.01.2026

**ETH-Bibliothek Zürich, E-Periodica, <https://www.e-periodica.ch>**

# PRODUKTE

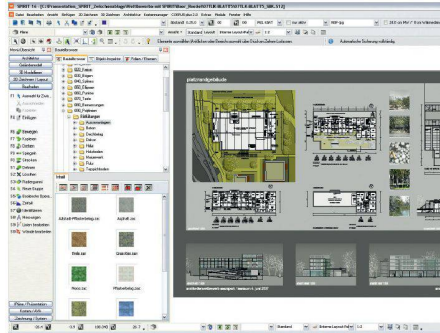
## IDC



«Archicad 12» ist ab November 2008 auf dem Schweizer Markt verfügbar. Die 3-D-Dokumentation wurde überarbeitet, ein neues Fassadenwerkzeug eingeführt und die Geschwindigkeit verbessert. Die Multiprozessor-Unterstützung legt Teilprozesse auf verschiedene Kerne und beschleunigt so den gesamten Arbeitsprozess. Das bedeutet eine Leistungssteigerung bei der 2-D- und 3-D-Dokumentation sowie beim 3-D-Modellaufbau inklusive aller Schnitte, Ansichten und Schattenberechnungen. Die Software bietet ein neues Werkzeug für den Entwurf und die Dokumentation von Fassaden. Die neue 3-D-Dokumentation führt die 3-D-Ansicht mit den klassischen 2-D-Werkzeugen «Bemassung», «Text» und «Etiketten» zusammen. Dazu wurde die Bemassungseingabe überarbeitet. Das Programm erkennt, wie der Anwender bemassen möchte, und bietet die Wahl zwischen orthogonaler und frei gedrehter Bemassung. Die Bemassungsrichtung muss nicht mehr vorab festgelegt werden. Die Software bietet auch eine verbesserte Handhabung der Schraffuren und neue Schraffur-Arten: statt eines Linienmusters besteht die Möglichkeit, Bilder und Texturen einzusetzen. Der neue Treppenschneider bietet grössere Flexibilität in der 2-D-Darstellung. Es stehen vier neue Treppentypen und eine Vielzahl an Einstellungsmöglichkeiten in der Grundrissdarstellung zur Verfügung. Mit der neuen Strukturdarstellung können unterschiedliche Schichten mehrschichtiger Bauteile aus- und eingeblendet werden. So werden alle Schichten des Wandaufbaus gezeichnet, für die Bauplanung können dann nicht anzuzeigende Bekleidungen wie z.B. Putz ausgeblendet werden. Die Software ist für Windows und Macintosh verfügbar.

IDC AG | 6005 Luzern  
www.archicad12.ch

## SPIRIT



Die Version 16 der Architektursoftware «Spirit» bietet eine vereinfachte Menüführung, eine neue Oberflächengestaltung und einen ins Programm integrierten Kostenmanager. Die neue Bedienoberfläche hat eine leichte Handhabung, alle Arbeitsschritte orientieren sich am Arbeitsablauf. Die wichtigsten Funktionen sind griffbereit positioniert, die Menüführung einfach strukturiert. Zahlreiche Einstellungen, wie z.B. die Bestimmung von Basis und Höhe von Bauteilen oder die Wahl der Stricharten, können direkt an der Oberfläche über Auswahllisten mit Miniaturvorschau definiert werden. Im Zentrum steht die neue Navigationsleiste. Hier sind alle Spirit-Befehle analog zum Planungsprozess der Architekten gegliedert. Mit den neuen Zeichenstilen, über die für alle Objekte sämtliche Parameter voreingestellt werden können, entfällt das Suchen nach Funktionen und Einstellungen. Durch den Einsatz der Zeichenstile ist einheitliches Arbeiten nach einem vorgegebenen Bürostandard gewährleistet. Mit dem Kostenmanager können die Baukosten in jeder Planungsphase schnell und unkompliziert berechnet werden. Kostenfallen werden aufgespürt und aufgedeckt, Alternativen können aufgezeigt werden. Über die Zeichenstile werden ausser den Architekturbauteilen sämtliche Planungselemente, also auch 2-D- und 3-D-Elemente, in die Berechnung miteinbezogen. Auch bei selbst erstellten Bauteilen – eventuell als Bürostandard definiert – können Kosten hinterlegt werden. Durch die Komplettlösung Planung, Kostenberechnung und Kostenauswertung in einem Programm sind Datenverluste ausgeschlossen. Darüber hinaus besteht eine enge Kopplung der Software an das AVA-System Avanti. Durch das effektive Zusammenspiel beider Systeme ist auch während der Ausführungsphase durch Mechanismen wie dem Phasenvergleich die

kontinuierliche Kostenkontrolle sichergestellt, Software-Demoversionen sind auf der Website erhältlich.

Softtech GmbH | www.softtech.de  
D-67433 Neustadt an der Weinstrasse

## EASYCAD

Die Firma easyCad ist spezialisiert auf CAD-Dienstleistungen für Architekturpläne und bietet einen umfassenden CAD-Vollservice an. Bei easyCad sind CAD-Kapazitäten nach Wunsch erhältlich, ohne Fixkosten, zu günstigen Konditionen und kurzen Lieferzeiten. Dazu gehören die Digitalisierung, also das komplette Neuzeichnen von bestehenden Papierplänen, die Erstellung von Projektplänen anhand von Hand- und Projektskizzen, Baugesuchs- und Baueingabepläne, Werk- und Ausführungspläne, 3-D-Visualisierungen und 3-D-Animationen. Um die Zusammenarbeit möglichst einfach zu gestalten, werden dazu die vier gängigsten CAD-Programme benutzt: ArchiCAD 11 (\*.pln und \*.pla), AutoCAD 2008 (\*.dxf und \*.dwg), VectorWorks 2008 (\*.vwx) und Allplan Nemetschek 2008 (\*.ndw). So erhält der Kunde seine Pläne im Datenformat seines Büros, das Exportieren und Importieren von Fremdformaten entfällt. Aufgrund des Vollservices eignet sich das Dienstleistungsangebot auch für kleinere Architekturbüros, die die komplette Auslagerung der CAD-Arbeiten an einen externen Partner anstreben.

easyCad GmbH | 4665 Oftringen  
www.easycad.ch

## OLMERO

In der Ausschreibungsplattform OLMERO können Baugesuche und Baubewilligungen zu sämtlichen Projekten der Schweiz abgerufen werden. In der Objektliste finden sich Ausschreibungs- und Submissionsinformationen. Der Baudatendienst ermöglicht eine durchgängige Objektbearbeitung vom Baugesuch bis zur Auftragsvergabe. Um die Objektbearbeitung möglichst einfach zu gestalten, wurde eine Software zur Recherche und Bearbeitung einzelner Objekte mit Selektion und Zuweisung von Objekten, Eigenvermerken oder Wiedervorlagen entwickelt. Auch individuelle Serienbriefe und eigene Objektkarten können damit erstellt werden.

OLMERO AG | 8152 Glattbrugg  
www.olmero.ch

# Studienauftrag Raiffeisenbank Thalwil

Die Raiffeisen-Niederlassung Thalwil plant eine Geschäftsstelle durch den Totalumbau einer bestehenden Liegenschaft in 8134 Adliswil.

Das Teilnehmerfeld für den Studienauftrag wird mittels einer Präqualifikation bestimmt. Aufgrund unseres Leitbildes bevorzugen wir regionale Planerinnen und Planer mit hoher gestalterischer und organisatorischer Kompetenz. Kurze, aussagekräftige Bewerbungen von regionalen Architekturbüros sind bis spätestens am **31. Oktober 2008** zu richten an:

Raiffeisen Schweiz, Bauherrenberatung,  
Stichwort «Thalwil», Martin Kaiser,  
Raiffeisenplatz 1, 9001 St.Gallen.

Das Wettbewerbsprogramm und die notwendigen Informationen finden Sie unter:  
[www.raiffeisen.ch/studienauftrag](http://www.raiffeisen.ch/studienauftrag)



**Wir machen den Weg frei**

**RAIFFEISEN**

## ADRESSE DER REDAKTION

TEC21  
Staffelstrasse 12, Postfach 1267  
8021 Zürich  
Telefon 044 288 90 60, Fax 044 288 90 70  
E-Mail [tec21@tec21.ch](mailto:tec21@tec21.ch), [www.tec21.ch](http://www.tec21.ch)  
[www.baugedaechtnis.ethz.ch](http://www.baugedaechtnis.ethz.ch)

## REDAKTION

Judit Solt (js), Chefredaktorin  
Claudia Carle (cc), Umwelt/Energie  
Nathalie Cajacob (nc), Redaktionsassistentin  
Tina Cieslik (tc), Volontärin  
Katinka Corts (co), Architektur/Ingenieurwesen  
Daniela Dietsche (dd), Ingenieurwesen/Verkehr  
Alexander Felix (af), Architektur/Wettbewerb  
Rahel Hartmann Schweizer (rhs), Architektur/Städtebau  
Käthi Keller (kk), Büroangestellte  
Katharina Möslinger (km), Abschlussred./Stv. Chefredaktorin  
Aldo Rota (ar), Bautechnik/Werkstoffe  
Anna Röthlisberger (Stämpfli Publikationen AG, Bern), Layout  
Clementine van Rooden (cvr), Ingenieurwesen  
Ruedi Weidmann (rw), Baugeschichte

## REDAKTION SIA-INFORMATIONEN

Generalsekretariat SIA  
Selnastrasse 16, Postfach 1884, 8027 Zürich  
Jenny Keller (jk) Telefon 044 283 15 67, Fax 044 283 15 16  
E-Mail [jenny.keller@sia.ch](mailto:jenny.keller@sia.ch)

Normen Telefon 061 467 85 74  
Normen Fax 061 467 85 76

## HERAUSGEBERIN

Verlags-AG der akademischen technischen Vereine /  
SEATU Société des éditions des associations techniques  
universitaires  
Staffelstrasse 12, 8045 Zürich  
Telefon 044 380 21 55, Fax 044 380 21 57  
Katharina Schöber, Verlagsleitung  
E-Mail [k.schoeber@seatu.ch](mailto:k.schoeber@seatu.ch)  
Hedi Knöpfel, Assistenz

Erscheint wöchentlich, 42 Ausgaben pro Jahr  
ISSN-Nr. 1424-800X  
134. Jahrgang, Auflage: 11050 (WEMF-beglaubigt)

Nachdruck von Bild und Text, auch auszugsweise, nur mit  
schriftlicher Genehmigung der Redaktion und mit genauer  
Quellenangabe. Für unverlangt eingesandte Beiträge  
haftet die Redaktion nicht.

## ABONNEMENTSPREISE

**Jahresabonnement** (42 Ausgaben)  
Schweiz: Fr. 280.– | Ausland: Fr. 365.– | Euro 244.–  
Studierende CH: Fr. 140.– | Studierende Ausland: Fr. 225.– |  
Euro 150.–  
**Halbjahresabonnement** (21 Ausgaben)  
Schweiz: Fr. 150.– | Ausland: Fr. 192.– | Euro 128.–  
Studierende CH: Fr. 75.– | Studierende Ausland: Fr. 117.– |  
Euro 78.–  
**Schnupperabonnement** (8 Ausgaben)  
Schweiz: Fr. 25.– | Ausland: Fr. 37.– | Euro 25.–

Ermässigte Abonnemente für Mitglieder BSA, Usic und ETH Alumni.  
Weitere auf Anfrage, Telefon 031 300 62 53

## ABONNEMENTS

**SIA-Mitglieder**  
SIA, Zürich  
Telefon 044 283 15 15, Fax 044 283 15 16  
E-Mail [mutationen@sia.ch](mailto:mutationen@sia.ch)  
**Nicht-SIA-Mitglieder**  
Stämpfli Publikationen AG, Bern  
Telefon 031 300 62 53, Fax 031 300 63 90  
E-Mail [abonnemente@staempfli.com](mailto:abonnemente@staempfli.com)

## EINZELBESTELLUNGEN

Stämpfli Publikationen AG, Bern, Telefon 031 300 62 53  
[abonnemente@staempfli.ch](mailto:abonnemente@staempfli.ch), Fr. 12.– | Euro 8.– (ohne Porto)

## INSERATE

KünzlerBachmann Medien AG, Postfach, 9001 St. Gallen  
Telefon 071 226 92 92, Fax 071 226 92 93  
E-Mail [info@kbmedien.ch](mailto:info@kbmedien.ch), [www.kbmedien.ch](http://www.kbmedien.ch)

## DRUCK

Stämpfli Publikationen AG, Bern

## BEIRAT

Hans-Georg Bächtold, Liestal, Raumplanung  
Heinrich Figi, Chur, Bauingenieurwesen  
Markus Friedli, Frauenfeld, Architektur  
Kurt Hildebrand, Horw, Gebäudetechnik  
Roland Hürimann, Zürich, Baurecht  
Daniel Meyer, Zürich, Bauingenieurwesen  
Ákos Moravánszky, Zürich, Architekturtheorie  
Ulrich Pfammatter, Burgdorf, Technikgeschichte  
Peter Richner, Dintikon, Energie  
Franz Romero, Zürich, Architektur

## TRÄGERVEREINE

Schweizerischer Ingenieur- und Architektenverein, SIA  
[www.sia.ch](http://www.sia.ch)

TEC21 ist das offizielle Publikationsorgan des SIA.  
Die Fachbeiträge sind Publikationen und Positionen der Autoren  
und der Redaktion. Die Mitteilungen des SIA befinden sich jeweils  
in der Rubrik «SIA».

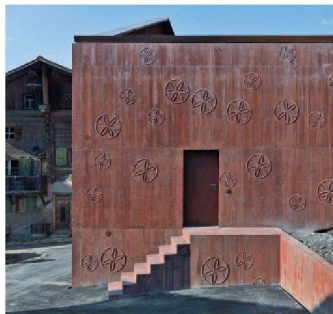
Schweizerische Vereinigung  
Beratender Ingenieur-Unternehmungen, usic  
[www.usic-engineers.ch](http://www.usic-engineers.ch)

ETH-Alumni, Netzwerk der Absolventinnen  
und Absolventen der ETH Zürich  
[www.alumni.ethz.ch](http://www.alumni.ethz.ch)

Bund Schweizer Architekten, BSA  
[www.architekten-bsa.ch](http://www.architekten-bsa.ch)

Association des diplômés de l'EPFL  
<http://a3.epfl.ch>



**VALERIO OLGATI**

In der Ausstellung werden sieben Projekte über architektonische Gipsmodelle im Massstab 1:33 sowie Fotografien und Renderings vorgestellt. Dabei sollen nicht nur einzelne Aspekte wie Struktur und Geometrie dargestellt, sondern insbesondere die Rolle des Bildes im Entwurfsprozess Olgatis vermittelt werden.

Datum: bis 8.11.08

Ort: Haupthalle ETH Zürich

Infos: [www.gta.arch.ethz.ch](http://www.gta.arch.ethz.ch)

Valerio Olgiati, Atelierhaus Bardill, Scharans, 2002–2007 (Bild: Archiv Olgiati)

**ANLASS****DETAILS****INFOS/ANMELDUNG****GESPRÄCH**

«Gespräche zur Bauökonomie:  
Quartierbelebung durch EG-Nutzung?»

Ist Quartierleben überhaupt planbar? Gespräch  
im Stil eines TV-Talks mit Kees Christiaanse,  
Markus Mettler, Christoph Gysi, Richard Heim und  
Hans Näf

30.10.08 | 17.45–20 h  
Maag-Areal, Zürich  
Infos & Anmeldung (bis 20.10.):  
[www.fmb-ssg.ch](http://www.fmb-ssg.ch)

**TAGUNG**

«Fitnesskur für das Bauwerk Schweiz»

Wieso braucht das Bauwerk Schweiz eine Fitness-  
kur?; Typologische Merkmale des Gebäudeparks  
in Hinblick auf eine nachhaltige Erneuerung;  
Materialentwicklung für Hochleistungssysteme von  
morgen; Kämpfen für nachhaltige Umbauten

4.11.08 | 15–18.30 h  
Empa Akademie, Dübendorf  
Infos & Anmeldung (bis 20.10.):  
[www.empa.ch/bauwerkfitness](http://www.empa.ch/bauwerkfitness)

**SEMINAR**

«Visionen werden wahr»

Das Seminar geht auf die veränderten Rahmen-  
bedingungen im Bau-, Energie- und Klimabereich  
ein. Prioritär werden zukunftsfähige Lösungen  
im Bau- und Energiebereich vorgestellt. Themen  
sind auch die drohenden Energie- und Strom-  
versorgungsengpässe und die Klimaveränderung

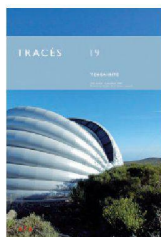
6.11.08 | 8.30–16.30 h  
Kongresszentrum BEA Bern Expo, Bern  
Infos & Anmeldung (bis 20.10.):  
[andrea.grossglauser@bfh.ch](mailto:andrea.grossglauser@bfh.ch)

**TAGUNG**

«Neue Wege im Stahlbau II»

Zement und Beton: heute – morgen; Nichtrost-  
ende Betonstähle – Verhalten in gerissenen und un-  
gerissenen Bauteilen; Anwendung nichtrostender  
Betonstähle im Hochbau; Untersuchungen zum  
Einsatz höherfester Betonstähle; Hochleistungs-  
fähiger Faserbeton bewehrt mit Betonstählen

20.11.08 | 13.30 h  
Swiss Steel AG, Emmenbrücke  
Infos & Anmeldung (sofort):  
[lbaeurle@swiss-steel.com](mailto:lbaeurle@swiss-steel.com)



TRACÉS 19/08  
8.10.08

**TENSAIRITÉ**

Bulletin technique de la  
Suisse romande  
Rue de Bassenges 4  
1024 Ecublens  
Tél. 021 693 20 98  
Fax 021 693 20 84  
E-mail secrétariat:  
[fdc@revue-traces.ch](mailto:fdc@revue-traces.ch)  
[www.revue-traces.ch](http://www.revue-traces.ch)



Vorschau Nr. 44  
27.10.08

**AUGUSTA RAURICA**

Das Wertvollste sieht man nicht  
Alex R. Furger  
Die Theaterruine bespielen  
Hans-Georg Bächtold,  
Susanne Fischer  
Die Lebenden gegen die Toten  
Ines Horisberger-Matter

**TEC21-ABO BESTELLEN:**  
**TEL. 031 300 63 44 ODER**  
**WWW.TEC21.CH**