

**Zeitschrift:** Tec21  
**Herausgeber:** Schweizerischer Ingenieur- und Architektenverein  
**Band:** 134 (2008)  
**Heft:** 40: Im Sog der Autobahn

## **Werbung**

### **Nutzungsbedingungen**

Die ETH-Bibliothek ist die Anbieterin der digitalisierten Zeitschriften auf E-Periodica. Sie besitzt keine Urheberrechte an den Zeitschriften und ist nicht verantwortlich für deren Inhalte. Die Rechte liegen in der Regel bei den Herausgebern beziehungsweise den externen Rechteinhabern. Das Veröffentlichen von Bildern in Print- und Online-Publikationen sowie auf Social Media-Kanälen oder Webseiten ist nur mit vorheriger Genehmigung der Rechteinhaber erlaubt. [Mehr erfahren](#)

### **Conditions d'utilisation**

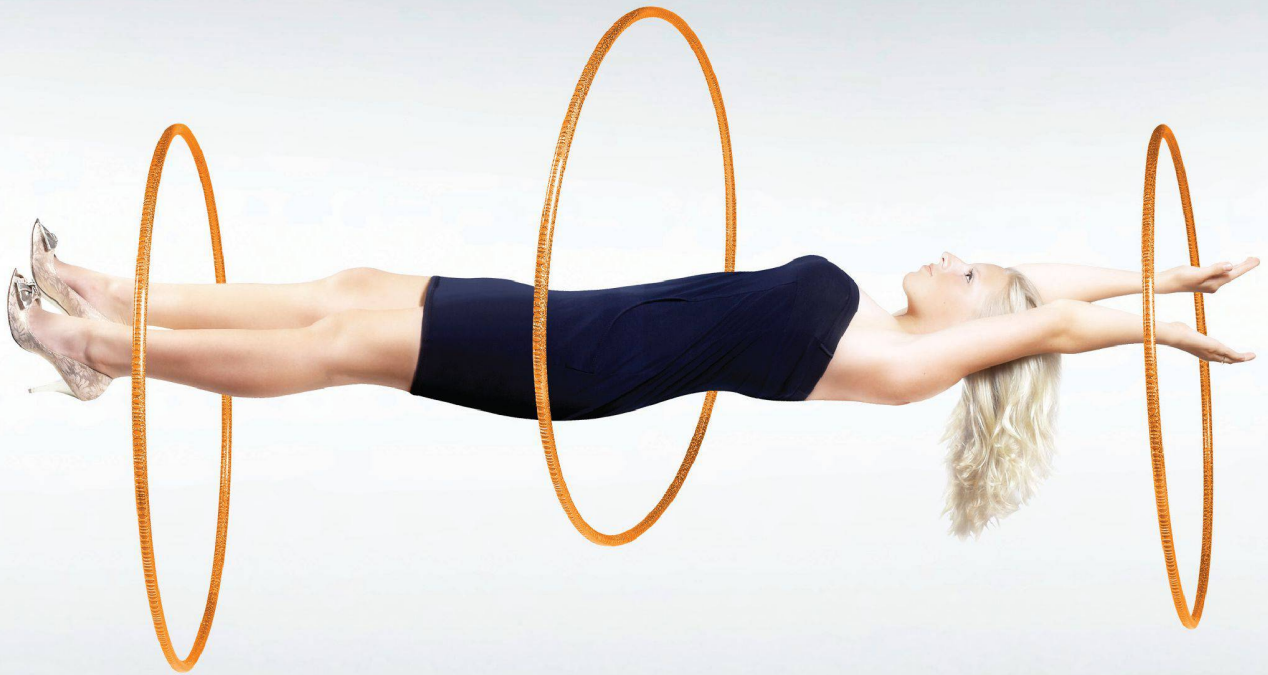
L'ETH Library est le fournisseur des revues numérisées. Elle ne détient aucun droit d'auteur sur les revues et n'est pas responsable de leur contenu. En règle générale, les droits sont détenus par les éditeurs ou les détenteurs de droits externes. La reproduction d'images dans des publications imprimées ou en ligne ainsi que sur des canaux de médias sociaux ou des sites web n'est autorisée qu'avec l'accord préalable des détenteurs des droits. [En savoir plus](#)

### **Terms of use**

The ETH Library is the provider of the digitised journals. It does not own any copyrights to the journals and is not responsible for their content. The rights usually lie with the publishers or the external rights holders. Publishing images in print and online publications, as well as on social media channels or websites, is only permitted with the prior consent of the rights holders. [Find out more](#)

**Download PDF:** 05.02.2026

**ETH-Bibliothek Zürich, E-Periodica, <https://www.e-periodica.ch>**



# No Strings Attached.

Mit Kaba CardLink bringen Sie Magie ins Büro: Erleben Sie eine sichere und komfortable Arbeitsumgebung. Sie gewinnen Zeit und ersparen den Anwendern Unannehmlichkeiten. Und warum sollten Sie der Finanzabteilung nicht auch beim Geld sparen helfen? Ja, das ist wahre Magie.

CardLink ist das zukunftsorientierte, kabellose Zutrittskontrollkonzept. Es ist sicher und einfach zu installieren, bedienen und zu warten. Seine Flexibilität ist beispiellos. Egal ob Sie der Installateur, Betreiber, Anwender oder der Geldgeber sind. CardLink schliesst die Lücke zwischen Standalone- und Online-Systemen und ermöglicht Ihnen, das Tempo der Erweiterung selbst zu bestimmen. Es läuft auf Ihrer vorhandenen IT-Plattform und passt zu allen gängigen Türbeschlägen. Das kabellose Prinzip bedeutet geringe Investition. Das ist klug. **No strings attached!**

Erfahren Sie mehr unter: [www.cardlink.ch](http://www.cardlink.ch)



CardLink™ von Kaba.  
Das integrale, kabellose Zutrittskonzept.

**KABA**®