

**Zeitschrift:** Tec21  
**Herausgeber:** Schweizerischer Ingenieur- und Architektenverein  
**Band:** 134 (2008)  
**Heft:** 35: Erdbebensicher

## **Werbung**

### **Nutzungsbedingungen**

Die ETH-Bibliothek ist die Anbieterin der digitalisierten Zeitschriften auf E-Periodica. Sie besitzt keine Urheberrechte an den Zeitschriften und ist nicht verantwortlich für deren Inhalte. Die Rechte liegen in der Regel bei den Herausgebern beziehungsweise den externen Rechteinhabern. Das Veröffentlichen von Bildern in Print- und Online-Publikationen sowie auf Social Media-Kanälen oder Webseiten ist nur mit vorheriger Genehmigung der Rechteinhaber erlaubt. [Mehr erfahren](#)

### **Conditions d'utilisation**

L'ETH Library est le fournisseur des revues numérisées. Elle ne détient aucun droit d'auteur sur les revues et n'est pas responsable de leur contenu. En règle générale, les droits sont détenus par les éditeurs ou les détenteurs de droits externes. La reproduction d'images dans des publications imprimées ou en ligne ainsi que sur des canaux de médias sociaux ou des sites web n'est autorisée qu'avec l'accord préalable des détenteurs des droits. [En savoir plus](#)

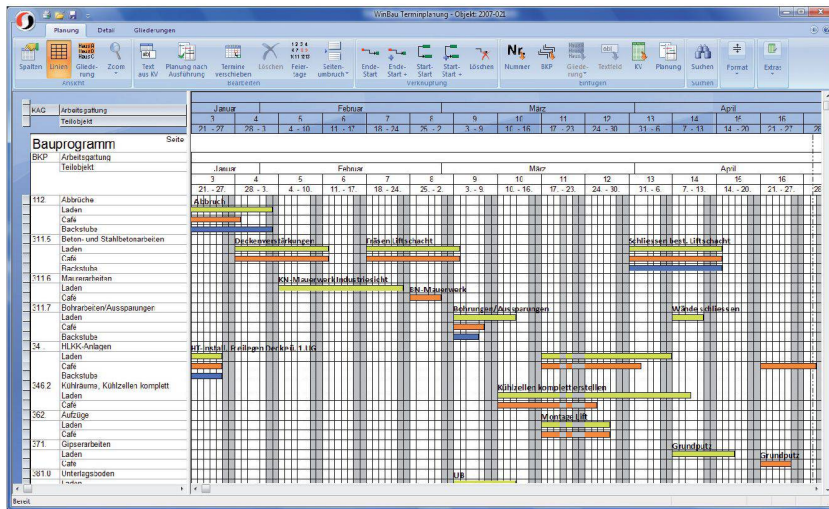
### **Terms of use**

The ETH Library is the provider of the digitised journals. It does not own any copyrights to the journals and is not responsible for their content. The rights usually lie with the publishers or the external rights holders. Publishing images in print and online publications, as well as on social media channels or websites, is only permitted with the prior consent of the rights holders. [Find out more](#)

**Download PDF:** 09.02.2026

**ETH-Bibliothek Zürich, E-Periodica, <https://www.e-periodica.ch>**

So **einfach** war die Terminplanung noch nie



**WinBau**  
Freundliche Software

- ▶ Ich will eine Terminplanung nach BKP
- ▶ Ich will schnell Termine setzen
- ▶ Ich will einfach Termine verknüpfen
- ▶ Ich will Planung und Ausführung
- ▶ Ich will eine freundliche Hotline
- ▶ Ich will WinBau kennen lernen

**WinBau macht's möglich!**

Schneider Software AG Eisenbahnstrasse 62 3645 Thun-Gwatt Tel. 033 334 04 24  
Filiale Hardturmstrasse 169 8005 Zürich Tel. 043 817 43 43

[www.winbau.ch](http://www.winbau.ch)

## Ein Tor zur Welt gefällig?



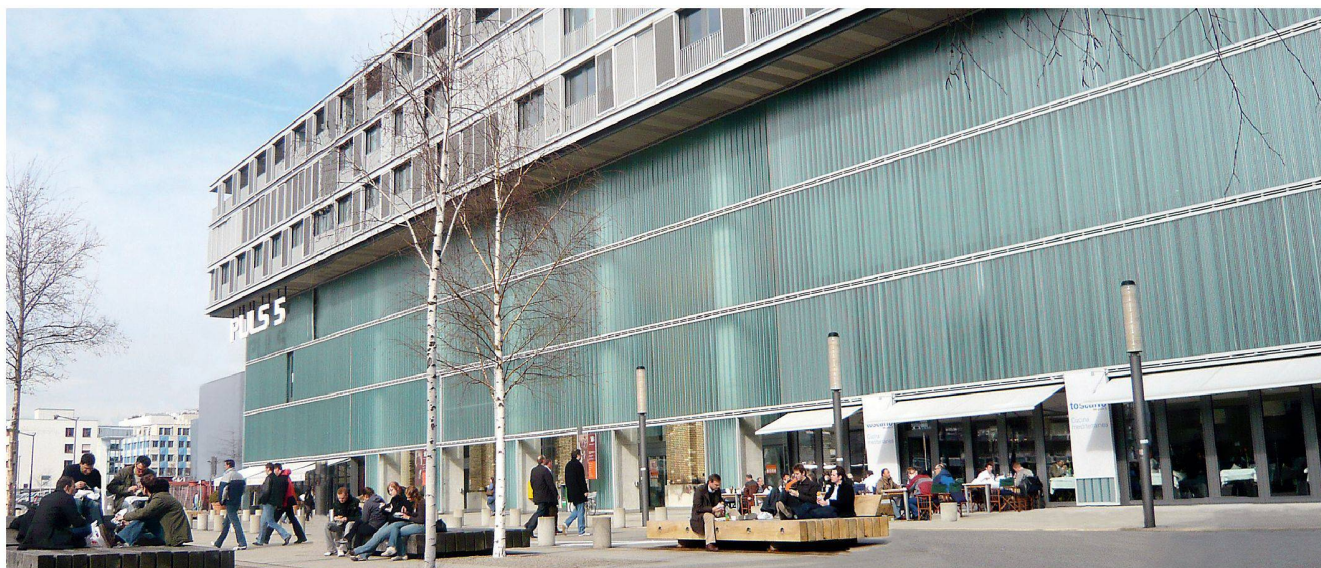
Tür oder Tor stellen die Visitenkarten eines jeden Gebäudes dar. Um so wichtiger sind individuelle Lösungen. Wir verstehen uns als Partner Ihrer Wünsche und als Toröffner für deren Realisation. Ob eigene Produktion, Service oder Reparatur, Entwicklung von Antrieben oder Erstellen einer Gesamtkonzeption: DARO TOR berät Sie in allen Belangen rund um Tür und Tor.

**DARO TOR**

**Dahinden + Rohner Industrie Tor AG**

8320 Fehraltorf · Allmendstr. 36 · [www.darotor.ch](http://www.darotor.ch)  
Telefon 044 955 00 22 · Fax 044 955 00 87





Bauen für Mensch und Umwelt.

**Schweizer setzt sich ein für eine nachhaltige Baukultur.**

Wir stellen die Bedürfnisse unserer Kunden ins Zentrum unserer Tätigkeit – von der Beratung und Planung über die Ausführung bis hin zum Service. All dies im Einklang mit unseren Grundwerten: Zuverlässigkeit, Innovationskraft, Umweltorientierung, Wirtschaftlichkeit und soziale Verantwortung. Mehr Infos unter [www.schweizer-metallbau.ch](http://www.schweizer-metallbau.ch) oder Telefon 044 763 61 11.

Ernst Schweizer AG, Metallbau, CH-8908 Hedingen, Telefon +41 44 763 61 11, [info@schweizer-metallbau.ch](mailto:info@schweizer-metallbau.ch), [www.schweizer-metallbau.ch](http://www.schweizer-metallbau.ch)

## Chemische und bakteriologische Untersuchungen: Wasser – Boden – Abfallstoffe

Anerkannte Kompetenz und Methodik  
Qualität nach ISO/IEC 17025  
Bald 50 Jahre Erfahrung



## LANZ für Verwaltungsgebäude:

Für die Verbindung Trafo-Hauptverteilung und für die Stockwerkspeisung:



- LANZ Stromschienen IP 68 400 A – 6000 A 1000 V. Cu oder Alu.
- Neu: Mit 200% Neutralleiter, max. EMV-Abschirmung und vergossenen lösbaren Kupplungen (intl. pat. pending).

Zur Kabelführung, auch mit Funktionserhalt im Brandfall:

- LANZ G-Kanäle, U-Kanäle, Gitterbahnen, Flachgitter, Multibahnen, auch farbig und aus rostfreiem Stahl A4.



Zur Zuführung von Strom- / Daten- / Telefonleitungen:

- LANZ modulare Brüstungskanäle, 150×200 bis 250×300 mm
- Brüstungskanal-Stromschienen: 230 V/63 A und 400 V/63 A mit steckbaren Abgangskästen. Leerkanäle für Daten-/Telefonkabel.
- LANZ Bodenanschlussdosen, Kabelauslässe 8- / 16-fach.

Beratung, Offerte, rasche und preisgünstige Lieferung von **lanz oensingen ag** CH-4702 Oensingen Tel. 062 388 21 21



☐ Mich interessieren ..... Bitte senden Sie Unterlagen.

☐ Könnten Sie mich besuchen? Bitte tel. Voranmeldung!

Name / Adresse / Tel. ....

A5



**lanz oensingen ag**

CH-4702 Oensingen  
Telefon 062 388 21 21  
[www.lanz-oens.com](http://www.lanz-oens.com)

Südringstrasse 2  
Fax 062 388 24 24  
[Info@lanz-oens.com](mailto:Info@lanz-oens.com)