

**Zeitschrift:** Tec21  
**Herausgeber:** Schweizerischer Ingenieur- und Architektenverein  
**Band:** 134 (2008)  
**Heft:** Dossier (33-34/08): Erneueres SIA-Haus

## **Sonstiges**

### **Nutzungsbedingungen**

Die ETH-Bibliothek ist die Anbieterin der digitalisierten Zeitschriften auf E-Periodica. Sie besitzt keine Urheberrechte an den Zeitschriften und ist nicht verantwortlich für deren Inhalte. Die Rechte liegen in der Regel bei den Herausgebern beziehungsweise den externen Rechteinhabern. Das Veröffentlichen von Bildern in Print- und Online-Publikationen sowie auf Social Media-Kanälen oder Webseiten ist nur mit vorheriger Genehmigung der Rechteinhaber erlaubt. [Mehr erfahren](#)

### **Conditions d'utilisation**

L'ETH Library est le fournisseur des revues numérisées. Elle ne détient aucun droit d'auteur sur les revues et n'est pas responsable de leur contenu. En règle générale, les droits sont détenus par les éditeurs ou les détenteurs de droits externes. La reproduction d'images dans des publications imprimées ou en ligne ainsi que sur des canaux de médias sociaux ou des sites web n'est autorisée qu'avec l'accord préalable des détenteurs des droits. [En savoir plus](#)

### **Terms of use**

The ETH Library is the provider of the digitised journals. It does not own any copyrights to the journals and is not responsible for their content. The rights usually lie with the publishers or the external rights holders. Publishing images in print and online publications, as well as on social media channels or websites, is only permitted with the prior consent of the rights holders. [Find out more](#)

**Download PDF:** 19.02.2026

**ETH-Bibliothek Zürich, E-Periodica, <https://www.e-periodica.ch>**

# PRODUKTE

## TULUX



Der Zylinder der Leuchte «Noor» von Tulux besteht aus klarem Acrylglasgranulat, das das Licht weich im Raum verteilt. Die Leuchte ist als Pendel-, Wand- und Deckenleuchte in verschiedenen Bestückungsvarianten erhältlich. Die Höhe der Pendelleuchte beträgt 22,5 cm, die Stahlseilaufhängung ist stufenlos verstellbar.

Tulux AG | 8856 Tuggen | [www.tulux.ch](http://www.tulux.ch)

## DESAX

Aggressive Lösungsmittel aus Spraydosen dringen tief in poröse Oberflächen ein und verursachen irreparable Schäden. Das Entfernen braucht Zeit und Erfahrung. Meist ist das Resultat jedoch unbefriedigend: Es bleiben Farbrückstände, die genauso störend sind wie das ursprüngliche «Werk». Seit einigen Jahren sind verschiedene Produkte zum Schutz gegen Graffiti auf dem Markt. Es gibt die Möglichkeit eines temporären oder semipermanenten Systems oder eines permanenten Schutzes. Auf geschützten Oberflächen reinigen Fachkräfte neue Sprayereien während dreier Jahre kostenlos. Professioneller Graffitienschutz ist unsichtbar, hinterlässt auch nach mehrmaligem Reinigen keine Spuren und unterstützt den Erhalt eines ansprechenden Äusseren sowie der Wertsicherung der Immobilien.

Desax | 8737 Gommiswald | [www.desax.ch](http://www.desax.ch)

## SOLARLUX

Solarlux ist Spezialist für Fall- und Schiebesysteme für fließende Übergänge zwischen Innen- und Aussenräumen. Zum Sortiment gehören neben Wintergärten, Terrassendächern, Balkonverglasungen und Schiebewänden auch Fallwände. Der Vorteil von Fallwänden ist die nahezu komplette Öffnungsmöglichkeit von 95 % der Anlage. Ein weiteres Plus der Fallwände zeigt sich darin, dass in

ihnen eine oder mehrere Flügeltüren eingebaut werden können. Dies ermöglicht ein unkompliziertes Ein- und Ausgehen, ohne dass jeweils die Wand verschoben werden muss.

Solarlux AG | 4415 Lausen | [www.solarlux.ch](http://www.solarlux.ch)

## NEMETSCHKE

Allplan BIM 2008 ist die neue bauteilorientierte 3-D-Planungssoftware für Building Information Modeling von Nemetschek, die den Gesamtprozess von Planung, Ausführung und Bewirtschaftung von Gebäuden abdeckt. Sie ermöglicht interdisziplinäres Arbeiten aller Beteiligten auf der Grundlage einer einheitlichen Datenbasis. Neben dem Erstellen von Architekturmodellen lassen sich Mengen und Kosten ermitteln sowie Tragwerksmodelle abbilden, die in statische Modelle überführt werden können. Die Software deckt alle gängigen Planungsarten ab, vom einfachen 2-D-Zeichnen über die 3-D-Planung bis hin zur bauteilorientierten Gebäudemodellierung mit Mengen- und Kostenermittlung. Je nach Projekt und Leistungsphase können Anwender zwischen beiden Arbeitsweisen beliebig wechseln und diese auch parallel einsetzen. Über die zertifizierte IFC-Schnittstelle oder das Standardformat PDF lassen sich Gebäudedaten bequem ohne Verlust und Übertragungsfehler austauschen. Gemeinsam mit Adobe hat Nemetschek in der neuen Version die gängige PDF-Funktionalität erweitert. Sowohl 2-D-Pläne als auch 3-D-Modelle lassen sich direkt erzeugen und reimportieren.

Nemetschek Fides & Partner AG | 8304 Wallisellen  
[www.allplan.ch](http://www.allplan.ch)

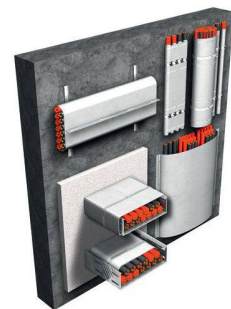
## UNTERMSTRICH-SOFTWARE

untermStrich ist eine Planungssoftware für Architektur- und Ingenieurbüros. Das Programm bietet eine Reihe von Werkzeugen für Bürocontrolling, Officeverwaltung, Zeitmanagement und Projektkostenanalyse. Durch den modularen Aufbau kann die Software leicht auf die speziellen Anforderungen und Wünsche eines Büros abgestimmt werden. Je nach Anforderungsprofil fügen sich die Einzelmodule aus den Bereichen Controlling, Termine, Dokumentation und Schriftverkehr zu einer passgenauen Lösung für Büroalltag und Projektarbeit. Unternehmensführung und Projektleitung werden durch zahlreiche Auswertungen und Berichte unterstützt: Erfolgsauswertungen visualisieren die Unter-

nehmenszahlen und stellen die Entwicklung von Kostenfaktoren grafisch dar. «Chefreports» fassen die wichtigsten Kennzahlen eines Projekts auf dem Bildschirm zusammen. Ein Frühwarnsystem bei der Erfassung von Projektarbeitszeiten weist darauf hin, dass bestimmte Schwellenwerte erreicht sind, und fordert zur Überprüfung der Leistungsstände auf. Auch an Auswertungen über die Zahlungsmoral der Auftraggeber wurde gedacht. Für die einfache Berechnung des Stundensatzes in Architektur- und Ingenieurbüros stellt die untermStrich software GmbH jetzt gratis ein Softwaretool zur Verfügung. Seit drei Monaten kann das Programm von der Website heruntergeladen werden.

Nemetschek Fides & Partner AG | 8304 Wallisellen  
[www.nfp.ch](http://www.nfp.ch) | [www.untermStrich.com](http://www.untermStrich.com)

## AGI



Etwa ein Drittel aller Brände wird durch Elektrizität ausgelöst; Kabelisolierungen sind dabei ein Hauptbestandteil der Brandlasten. Aufgrund grossflächiger Brandabschnitte breiten sich Brände über Kabeltrassen vor allem in Industrieanlagen sehr schnell aus. Um Brandrisiken zu minimieren, wurden bisher schon Dämmschichtbildner auf Kabeln eingesetzt. Die Kabel wurden dadurch schwer entflammbar, die Brandausbreitung wurde verzögert. Bei ungeschützten PVC-Kabeln konnte dagegen innerhalb von einer Minute eine schlagartige Ausbreitung des Brandes beobachtet werden. Die Kabelbandage von AGI mit einer dämmschichtbildenden Beschichtung auf einem nicht brennbaren Glasfasergewebe stellt eine Weiterentwicklung im präventiven Brandschutz dar. Statt Kabel zu beschichten, werden diese zukünftig bandagiert. Zur Nachbelegung kann die Bandage geöffnet werden, verschmutzte Kabel sind daher kein Problem.

AGI AG | 8050 Zürich | [www.agigu.ch](http://www.agigu.ch)





01 SIA-Haus in der Zürcher Skyline – im Vordergrund der Paradeplatz (Bild: Red./js)

## IMPRESSUM

### DOSSIER SIA-HAUS

Sonderheft von TEC21, der Fachzeitschrift für Architektur, Ingenieurwesen und Umwelt  
Beilage zu TEC21 Nr. 33-34/18, August 2008  
Beilage zu TRACÉS Nr. 15-16/20, August 2008

### KONZEPT UND REDAKTION

Judit Solt, Chefredaktorin  
Thomas Müller, Leiter PR/Kommunikation SIA  
Katharina Möschinger, Abschlussredaktorin  
Tina Cieslik, Volontärin  
Alexander Felix, Wettbewerbe  
Rahel Hartmann Schweizer, Architektur  
Clementine van Rooden, Ingenieurwesen  
Anna Röthlisberger (Stämpfli Publikationen AG), Layout

### ÜBERSETZUNG

Französisch: Maya Haus, Pully  
Italienisch: Barbara Tami, Küsnacht

### ADRESSE DER REDAKTION TEC21

Staffelstrasse 12, Postfach 1267  
8021 Zürich  
Telefon 044 288 90 60, Fax 044 288 90 70  
E-Mail: tec21@tec21.ch  
www.tec21.ch

### HERAUSGEBERIN

Verlags-AG der akademischen technischen  
Vereine/SEATU Société des éditions des asso-  
ciations techniques universitaires  
Mainaustrasse 35, 8008 Zürich  
Telefon 044 380 21 55, Fax 044 388 99 81  
E-Mail: seatu@smile.ch  
Rita Schiess, Verlagsleitung  
Hedi Knöpfel, Assistenz

Nachdruck von Bild und Text, auch auszugsweise,  
nur mit schriftlicher Genehmigung der Redaktion  
und mit genauer Quellenangabe.

### ABONNENTENDIENST

Stämpfli Publikationen AG  
Postfach 8326, 3001 Bern  
Telefon 031 300 62 53, Fax 031 300 63 90  
E-Mail: abonnemente@staempfli.com

### EINZELBESTELLUNGEN

Einzelnummer  
Fr. 12.– | Euro 8.– (ohne Porto)  
(Bezug beim Abonentendienst)

### INSERATE

KünzlerBachmann Medien AG  
Postfach, 9001 St. Gallen  
Telefon 071 226 92 92, Fax 071 226 92 93  
E-Mail: info@kbmedien.ch  
www.kbmedien.ch

### DRUCK

Stämpfli Publikationen AG, Bern