

Zeitschrift: Tec21
Herausgeber: Schweizerischer Ingenieur- und Architektenverein
Band: 134 (2008)
Heft: 27-28: New Orleans Blues

Werbung

Nutzungsbedingungen

Die ETH-Bibliothek ist die Anbieterin der digitalisierten Zeitschriften auf E-Periodica. Sie besitzt keine Urheberrechte an den Zeitschriften und ist nicht verantwortlich für deren Inhalte. Die Rechte liegen in der Regel bei den Herausgebern beziehungsweise den externen Rechteinhabern. Das Veröffentlichen von Bildern in Print- und Online-Publikationen sowie auf Social Media-Kanälen oder Webseiten ist nur mit vorheriger Genehmigung der Rechteinhaber erlaubt. [Mehr erfahren](#)

Conditions d'utilisation

L'ETH Library est le fournisseur des revues numérisées. Elle ne détient aucun droit d'auteur sur les revues et n'est pas responsable de leur contenu. En règle générale, les droits sont détenus par les éditeurs ou les détenteurs de droits externes. La reproduction d'images dans des publications imprimées ou en ligne ainsi que sur des canaux de médias sociaux ou des sites web n'est autorisée qu'avec l'accord préalable des détenteurs des droits. [En savoir plus](#)

Terms of use

The ETH Library is the provider of the digitised journals. It does not own any copyrights to the journals and is not responsible for their content. The rights usually lie with the publishers or the external rights holders. Publishing images in print and online publications, as well as on social media channels or websites, is only permitted with the prior consent of the rights holders. [Find out more](#)

Download PDF: 08.02.2026

ETH-Bibliothek Zürich, E-Periodica, <https://www.e-periodica.ch>

Wings of Success

Challenge für einen Architekten/In ETH mit der Option einer Beteiligung und/oder einer Nachfolge!

Architektur ganzheitlich begreifen. Gestaltung, Funktion und ökonomische Aspekte optimal verbinden.

Unsere Auftraggeberin ist ein renommiertes Berner Architekturbüro, welches zahlreiche, qualitativ hochstehende minergie-zertifizierte Bauten realisiert hat und in interessanten privaten und öffentlichen Projekten engagiert ist. Das Team mit rund 12 MitarbeiterInnen entwickelt für kleinere und grössere Planungs- und Bauvorhaben, auch aufgrund von Wettbewerbserfolgen, gute Architektur mit hohem Detaillierungsgrad.

Wir suchen für die Nachfolgeregelung eine kreative Führungspersönlichkeit, die als

**dipl. Architektin ETH oder
dipl. Architekten ETH**

URS LEDERMANN® & PARTNER

PERSONAL - UND UNTERNEHMENSBERATUNG

Kramgasse 78 3000 Bern 8 Tel. 031 311 99 66 Fax 031 312 00 85 grimm@ledermann.ch
Seestrasse 99a 8702 Zollikon
Bern Zürich Thun Luzern Genf Lugano

in der Lage ist, vorerst als rechte Hand des Chefs Verantwortung zu übernehmen und bei positiver und erfolgreicher Entwicklung und Zusammenarbeit bereit ist, die Nachfolge anzutreten.

Sie sind ein überdurchschnittlicher Gestalter mit breitem Erfahrung- und Bildungshintergrund. Architektur ist Ihre Leidenschaft, Ihre Entwürfe sind sorgfältig entwickelt und durchdacht. Es gelingt Ihnen, Ihre Ideen in ein Team einzubringen, als Führungspersönlichkeit den Dialog mit den MitarbeiterInnen und Kunden zu moderieren und auf konsequente Lösungen zu fokussieren. Ihre Stärke ist die ganzheitliche Sicht, zudem sind Sie ein guter Organisator und haben Sinn für betriebswirtschaftliche Zusammenhänge.

Wenn Sie diese einmalige Chance einer Beteiligung und Nachfolge in einem dynamischen Architekturbüro mit Führungsverantwortung interessiert, dann nehmen Sie bitte Kontakt auf mit dem Beauftragten Herrn Walter Grimm-Jacobs unter Telefon 031 311 99 66 oder senden Sie ihm Ihre Bewerbungsunterlagen. Er gibt Ihnen gerne weitere Angaben bekannt. Wir bearbeiten Ihre Anfrage rasch und diskret.

www.ledermann.ch www.ledermannbern.ch

Eine herausfordernde Kaderstelle in Thun!

Das Amt für Stadtliegenschaften mit rund 170 Mitarbeitenden bewirtschaftet alle städtischen Liegenschaften (Gebäude und Grundstücke), ohne Tiefbauten. Die Stadt ist eine bedeutende Grundeigentümerin und setzt ihre Liegenschaften gezielt für eine attraktive Stadtentwicklung ein.

Infolge Nachfolgeregelung und Umstrukturierung suchen wir per 1. Januar 2009 oder nach Vereinbarung eine/n

Leiterin/Leiter Amt für Stadtliegenschaften

In dieser anspruchsvollen Kaderposition haben Sie die Federführung bei strategischen Fragen der Boden- und Liegenschaftspolitik und sind für die Sicherstellung einwandfreier städtischer Hochbauten zuständig. Als Leiter tragen Sie die Gesamtverantwortung für die Geschäfte im Amt für Stadtliegenschaften und setzen mit Ihrem erfahrenen Team ein fachgerechtes Portfolio- und Facility-Management um. In Schlüsselprojekten übernehmen Sie die Führung, erarbeiten die Jahresziele des Amtes und die Zielvereinbarungen mit Ihren Bereichsleitenden. Sie sind zudem verantwortlich für die Budget- und Finanzplanung.

Sie sind eine erprobte Führungskraft mit architektonischer, betriebswirtschaftlicher, juristischer oder gleichwertiger Ausbildung und haben mehrjährige Berufserfahrung (Bau- und Gebäudebewirtschaftung, Promotion und Renditeverantwortung, Gebäude- und Arealentwicklung). Sie verfügen über ein ausgeprägtes Verhandlungsgeschick und die Fähigkeit, vorausschauend und vernetzt zu denken und zu disponieren. Zudem legen Sie Wert auf gestalterische und betriebliche Qualität.

Fühlen Sie sich angesprochen? Dann richten Sie bitte Ihre Bewerbung mit den üblichen Unterlagen bis am 22. Juli 2008 an das Personalamt der Stadt Thun, Postfach 145, 3602 Thun.



Für Auskünfte steht Ihnen Frau Gemeinderätin Jolanda Moser (033 225 83 33) gerne zur Verfügung. Weitere Informationen zur Stelle finden Sie im Internet unter www.thun.ch.

**STADT
THUN**

Gestalten Sie Ihr eigenes Arbeitsumfeld!
Junges, offenes, dynamisches Team braucht Verstärkung
Teilzeit und freie Mitarbeit möglich

Wir suchen:

Architekten/Architektin FH Bautechniker/Bautechnikerin Bauleiter/Bauleiterin

Angenehmes Arbeitsklima mit grossen professionellem und persönlichem Entwicklungsspielraum. Arbeitsplatz mit Parkplatz mitten in der Schweiz (Zofingen – 35 min von BE, BS, LU, ZH). Abwechslungsreiche Tätigkeit mit spannenden Projekten in der ganzen Schweiz. Anspruchsvolle Projekte und Ausführung, klare Strukturen und Liebe zum Detail.

Erfahrung in der Schweiz, entsprechende PC-Kenntnisse sowie Französischkenntnisse erforderlich.

Sie sind bereit GU-Projekte zu leiten? Wolenn Sie mit uns wachsen? Wir freuen uns auf Ihre schriftliche Bewerbung oder Ihren Anruf.

Bernhard Ruffiner, Dipl. Arch ETH/SIA
Tel. 062 745 20 60

Prosyst concept AG
Henzmannstrasse 39
4800 Zofingen
www.prosystag.ch



Stadt Zürich
Amt für Hochbauten

Wie koordinieren Sie den anspruchsvollen Bauprozess bei der Erneuerung eines Stadthauses? Wie führen Sie ein Projektteam für den Bau eines Quartierzentrums zum Erfolg? Wie wird ein denkmalgeschütztes Schulhaus für die Zukunft instand gesetzt? Wenn Sie solche Fragestellungen anregen, dann erwarten wir gerne Ihre Bewerbung als

Architektin / Architekt ETH oder FH

Projektleiterin / Projektleiter für Schul- und Sportbauten oder für Bauten Verwaltung / Kultur / Soziales (80–100%).

Als eine der grössten Bauherrschaften der Schweiz haben wir den Willen, innovative und nachhaltige Projekte zu realisieren. Wir bieten ein Umfeld mit hoher Selbständigkeit und Eigenverantwortung. Unseren Anspruch, hochwertige und wirtschaftliche Bauten für die Stadt Zürich zu erstellen, prägen Sie mit Ihrem architektonischen Urteilsvermögen und Ihrer Sozialkompetenz entscheidend mit.

Sie haben mehrjährige Erfahrung in der Projektleitung von anspruchsvollen Bauprojekten. Sie verbinden professionelles Projektmanagement mit Praxis in der Architektur. Sie arbeiten interdisziplinär, können vermitteln und haben Lust herausragende Projekte umzusetzen. Für Sie sind Kundenorientierung, Termin-, Kosten- und Qualitätsmanagement Selbstverständlichkeit. Mit Geduld und Sorgfalt führen Sie unsere komplexen Projekte effizient und partnerschaftlich zum Erfolg.

Ihre schriftliche Bewerbung senden Sie bitte an Frau Andrea Hennig, Stadt Zürich, Amt für Hochbauten, HRM, Postfach, 8021 Zürich (Online-Bewerbungen werden nicht berücksichtigt). Weitere Auskünfte erteilt Herr Ralph Wyer, Gruppenleiter Schul- und Sportbauten, Tel. 044 412 21 47, E-Mail: ralph.wyer@zuerich.ch oder Frau Beatrice Leuenberger, Gruppenleiterin Bauten Verwaltung / Kultur / Soziales, Tel. 044 412 29 63, E-Mail: beatrice.leuenberger@zuerich.ch.

120 motivierte Mitarbeitende
4000 stadteigene Bauten
400 Mio. Fr. jährlicher Umsatz

Das Amt für Hochbauten ist eine Dienstabteilung des Hochbaudepartements der Stadt Zürich

Ernst Basler + Partner AG

Mühlebachstrasse 11 8032 Zürich
Telefon 044 395 16 16 Fax 044 395 16 17
mirjam.hegenbarth@ebp.ch www.ebp.ch

Die Ernst Basler + Partner AG ist ein unabhängiges Ingenieur, Planungs- und Beratungsunternehmen und seit 1981 erfolgreich im In- und Ausland tätig.

Im Geschäftsbereich Raum- und Standortentwicklung suchen wir zur Verstärkung unseres Tätigkeitsfeldes Recht und Verfahren eine/n erfahrene/n

JuristIn

Ihre Aufgaben

Sie leiten und unterstützen Projekte mit rechtlichen und verwaltungswissenschaftlichen Problemstellungen in verschiedenster Art (insbesondere auf dem Gebiet des öffentlichen Rechts, des Baurechts bzw. des Vertrags- und Vergaberechts). Darüber hinaus sind Sie an der Mitwirkung von Aufgaben zur Gestaltung unserer bebauten Umwelt interessiert und bringen Berufserfahrung oder zusätzliche Aus- und Weiterbildung in diesem Bereich mit.

Ihre Kompetenzen und Erfahrungen

- Abschluss als lic.iur./MJur
- vertiefte Kenntnisse des öffentlichen Rechts
- analytisches Denkvermögen, um komplexe Zusammenhänge zu analysieren, zu strukturieren und auch nachvollziehbar darzustellen
- ausgewiesene Fähigkeiten im mündlichen und schriftlichen Ausdruck
- Interesse an der interdisziplinären Projektarbeit

Unser Angebot

Bei uns finden Sie einen grossen Spielraum zu Ihrer fachlichen und persönlichen Weiterentwicklung sowie ein angenehmes Arbeitsklima. Unsere modernen Arbeitsplätze befinden sich in unmittelbarer Nähe des Bahnhof Stadelhofen in Zürich.

Haben wir Ihr Interesse geweckt? Wir freuen uns auf Ihre vollständigen Bewerbungsunterlagen an Frau Mirjam Hegenbarth, Personaldienst. Für mehr Informationen besuchen Sie unsere Homepage www.ebp.ch oder kontaktieren Sie Herrn Dr. Peter Schuster (peter.schuster@ebp.ch).



Zur Unterstützung der Projektleitung in Entwurf und Ausführungsplanung beim Umbau, der Sanierung und der Erweiterung einer denkmalgeschützten Anlage von 1910 suchen wir per sofort oder nach Vereinbarung eine/n

dipl. ArchitektIn FH / HTL

Wir erwarten persönliches Engagement, gute Teamfähigkeit, selbständige exakte Arbeitsweise, Zuverlässigkeit, Belastbarkeit, analytisches, architektonisches und konstruktives Verständnis und ein hohes Interesse an anspruchsvollen Bauvorhaben. Mehrjährige Berufserfahrung, Erfahrung im Umgang mit wertvoller Altbausubstanz sowie fundierte Kenntnisse in CAD (VektorWorks 12.5), InDesign, Photoshop und MS-Office (Word, Excel) sind ebenfalls erwünscht.

Wir freuen uns auf Ihre schriftliche Bewerbung mit einer Arbeitsprobe.

Romero & Schaeffle Architekten AG, Seefeldstrasse 152, 8008 Zürich
044 388 50 50, m.schaeffle@romero-schaeffle.ch



Zürich ist eine grüne Stadt. Das Stadtbild und die Lebensqualität werden massgeblich geprägt von Parkanlagen, den See- und Flussufern, Sportanlagen, historischen Gärten, Naturschutzgebieten und Friedhöfen. Hinzu kommen ausgedehnte Wälder und Landwirtschaftsflächen, die Stadtgärtnerei, die Sukkulenten-Sammlung und der Wildnispark im Sihltal. Die Naturräume zu planen, zu bauen, zu unterhalten sowie der Bevölkerung zu vermitteln, gehört zu den Hauptaufgaben der rund 450 Mitarbeitenden von Grün Stadt Zürich.

Der Fachbereich Freiraumberatung begleitet private und öffentliche Bau- und Planungsträger sowie planende städtische Dienststellen in allen Freiraumfragen, bei Baugesuchen, bei Arealentwicklungen, qualitativen Verfahren, Projekten zur Gestaltung des öffentlichen Raumes und Infrastrukturbauten.

Zur Verstärkung und Neuausrichtung des Fachbereiches suchen wir zwei ausgewiesene

Landschaftsarchitekt/innen (oder ähnlicher Werdegang)

Eine Stelle betrifft die Leitung des Fachbereiches mit einer Führungsverantwortung von vier Mitarbeitenden. Zusätzlich suchen wir eine qualifizierte Fachperson auf Stufe Projektleitung zur Unterstützung des heutigen Teams.

Generelle Aufgaben:

- Beratung privater und öffentlicher Bau- und Planungsträger bei der Gestaltung des Grün- und Freiraumes
- Beurteilung von Baugesuchen und Einflussnahme auf eine optimale Grünwirkung
- Koordination der Interessen der verschiedenen Fachbereiche bezüglich Grün- und Freiraumanliegen bei Bauvorhaben

Grundanforderungen:

- Ausbildung auf Stufe Hochschule/Fachhochschule
- Praktische Erfahrung in ähnlichen Aufgabengebieten
- Freude am Führen anspruchsvoller Verhandlungen
- Talent zum Verfassen schriftlicher Stellungnahmen
- Bereitschaft, sich in komplexe Strukturen einzudenken

Leitungsaufgaben (für die Fachbereichsleitung):

- Führen der Mitarbeitenden sowohl fachlich wie organisatorisch
- Hohe Einsatzbereitschaft und Sozialkompetenz
- Chancen- und dienstleistungsorientierte Grundhaltung
- Gute Kommunikationsfähigkeit

Wir bieten Ihnen ein lebhaftes, kollegiales Umfeld in einer zukunftsorientierten und gestaltbaren Fachdisziplin, fortschrittliche Arbeitsbedingungen und ein breit gefächertes Weiterbildungsangebot. Der Arbeitsort liegt im Herzen der Stadt Zürich in unmittelbarer Nähe des Hauptbahnhofs. Die Stellenbesetzung erfolgt nach Vereinbarung.

Wir freuen uns auf Ihre kompletten Bewerbungsunterlagen, die Sie bitte bis spätestens 12. Juli 2008 an folgende Adresse senden: Grün Stadt Zürich, Personal, Beatenplatz 2, 8001 Zürich. Stellenbezogene Fragen beantwortet Ihnen Paul Bauer, stellvertretender Direktor und Leiter des Geschäftsbereichs Planung und Bau, Telefon 044 412 26 82.

etabliertes erfolgreiches mittelgrosses architekturbüro im raum zürich sucht zur ergänzung des leitungsteams:

architekt als partner (m|w)

sie bieten:

- abgeschlossenes studium eth|fh
- interesse an projektentwicklung
- erfahrung in projektleitung und -management
- gutes beziehungsnetz

hier liegt ihre zukunft

wir bieten:

- gestaltungsfreiraum
- mitbestimmung im engagierten team
- verwirklichung ihrer ideen und visionen
- beteiligung am unternehmen

bewerbungsunterlagen an kontaktadresse:

tony ettlin | personal- und organisationsentwicklung
lättenstrasse 105 | 8142 uitikon
t: 044 493 38 50 | m:oe@ettlin.info

STIFTUNG HABITAT

Die Stiftung Habitat setzt sich als gemeinnützige Stiftung für eine wohnliche Stadt ein und trägt zu einer lebenswerten Wohnumgebung bei. Sie schafft und erhält günstigen Wohnraum und orientiert sich dabei an den Bedürfnissen unterschiedlicher Bevölkerungsgruppen.

Für die interne Betreuung unserer Bauprojekte in Basel (Umbau und Sanierungen) suchen wir eine/n

Bau- und Unterhaltsverantwortliche/n

ungefähr 70%, Beginn per sofort oder nach Vereinbarung

Was bringen Sie mit?

Sie haben eine Ausbildung als Architektin, Hochbauzeichnerin und/oder eine Weiterbildung als Bauleiterin. Sie verfügen über mehrjährige, praktische Erfahrung in der Begleitung von Bauprojekten, vorzugsweise auf Bauherrenseite.

Was werden Sie tun können?

Sie betreuen selbständig Umbau- und Sanierungsprojekte unserer Liegenschaften und unterstützen die Stiftung in baulichen Belangen. Weiter sind Sie für den nachhaltigen Unterhalt der Liegenschaften zuständig.

Was wünschen wir uns?

Als engagierte Person sind Sie gewohnt, selbständig, flexibel und zuverlässig zu arbeiten. Sie interessieren sich für Wohnraum-Gestaltung und für eine gute Entwicklung des Wohnumfelds. Verbundenheit mit dem Raum Basel und Interesse an der Stadtentwicklung sind Voraussetzung. Sie sind zwischen 30 und 50 Jahre alt und wohnen in oder nahe der Stadt Basel.

Wenn Sie interessiert sind, in einem kleinen, flexiblen Team zu arbeiten, dann bitten wir Sie, sich bis Ende Juli direkt mit dem Geschäftsführer Klaus Hubmann in Verbindung zu setzen: hubmann@stiftung-habitat.ch, T 061 322 25 52. Informationen zur Stiftung unter www.stiftung-habitat.ch.



www.baugedaechtnis.ethz.ch

nextroom

www.nextroom.at

database for contemporary architecture

Chemische und bakterio- logische Untersuchungen: Wasser – Boden – Abfallstoffe

Anerkannte Kompetenz und Methodik
Qualität nach ISO/IEC 17025
Bald 50 Jahre Erfahrung



bachema
Analytische Laboratorien
Tel. 044 738 39 00, www.bachema.ch

megabetonstark

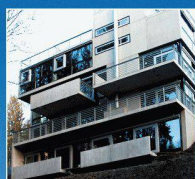
Elsäßer produziert mit einer neuen Produktionsanlage.
Ihr Vorteil: höchste Präzision, Herstellung und Vertrieb
aus einer Hand – just in time. Profitieren Sie von unseren
grossformatigen Elementen.



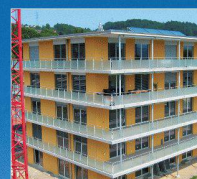
zuverlässig

individuell

exakt



DEFH Bergstrasse,
Zürich



Zellfeldpark, Schenkon



Media Markt, Conthey



Egon Elsäßer Bauindustrie KG • D-78187 Geisingen
Tel. +49 (0) 77 04 8 05-0 • www.elsaesser-beton.de