

**Zeitschrift:** Tec21  
**Herausgeber:** Schweizerischer Ingenieur- und Architektenverein  
**Band:** 134 (2008)  
**Heft:** 11: Werkstoff Holz

## **Werbung**

### **Nutzungsbedingungen**

Die ETH-Bibliothek ist die Anbieterin der digitalisierten Zeitschriften auf E-Periodica. Sie besitzt keine Urheberrechte an den Zeitschriften und ist nicht verantwortlich für deren Inhalte. Die Rechte liegen in der Regel bei den Herausgebern beziehungsweise den externen Rechteinhabern. Das Veröffentlichen von Bildern in Print- und Online-Publikationen sowie auf Social Media-Kanälen oder Webseiten ist nur mit vorheriger Genehmigung der Rechteinhaber erlaubt. [Mehr erfahren](#)

### **Conditions d'utilisation**

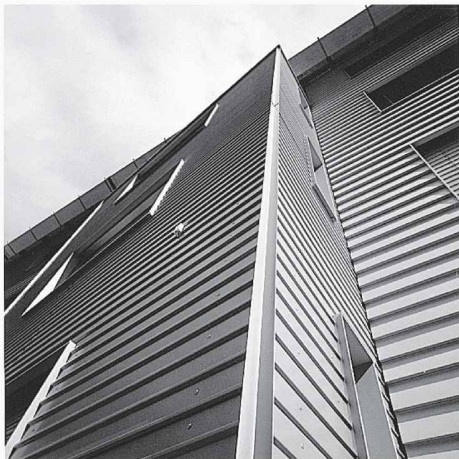
L'ETH Library est le fournisseur des revues numérisées. Elle ne détient aucun droit d'auteur sur les revues et n'est pas responsable de leur contenu. En règle générale, les droits sont détenus par les éditeurs ou les détenteurs de droits externes. La reproduction d'images dans des publications imprimées ou en ligne ainsi que sur des canaux de médias sociaux ou des sites web n'est autorisée qu'avec l'accord préalable des détenteurs des droits. [En savoir plus](#)

### **Terms of use**

The ETH Library is the provider of the digitised journals. It does not own any copyrights to the journals and is not responsible for their content. The rights usually lie with the publishers or the external rights holders. Publishing images in print and online publications, as well as on social media channels or websites, is only permitted with the prior consent of the rights holders. [Find out more](#)

**Download PDF:** 26.01.2026

**ETH-Bibliothek Zürich, E-Periodica, <https://www.e-periodica.ch>**



# Ray ag

## hinterlüftete Fassaden

Mühletalweg 22 4600 Olten T 062 296 00 10 rayag@ray-sa-ag.ch  
Rue Pierre-Yerly 1 1762 Givisiez T 026 466 47 72 raysa@ray-sa-ag.ch



**Einzigartige Designleuchten- und Möbelausstellung**



**Emmenweidstr. 16  
6020 Emmenbrücke**

Tel. +41 41 280 57 57  
Fax +41 41 281 57 57  
info@licht-galerie.ch  
www.licht-galerie.ch

## Dienst – eine Leistung?

Oder eine schlanke Säule, die einem Pfeiler oder einer Innenwand vorgelegt ist und die im Allgemeinen zumindest der optischen Stützung einer Rippe dient?

### ArchNet

Versicherungsberatung für  
Architekten und Bauleiter

Versicherungsberatung  
für KMU GmbH  
Riedhofstrasse 354  
CH-8049 Zürich  
Telefon 043 818 45 18  
www.archnet.ch

**Wir verstehen Sie und sind darum der  
richtige Partner für Ihre Versicherungs-  
Angelegenheiten. [www.archnet.ch](http://www.archnet.ch)**

### zhaw

Zürcher Hochschule  
für Angewandte Wissenschaften

**Architektur, Gestaltung  
und Bauingenieurwesen**

Informationsveranstaltung und Ausstellung

**Masterstudiengänge Architektur und Bauingenieurwesen  
Bachelorstudiengänge Architektur und Bauingenieurwesen**

Samstag, 15. März 2008, 11.00 Uhr

Departement Architektur, Gestaltung und Bauingenieurwesen  
Halle 180, Tössfeldstrasse 11, 8406 Winterthur  
[www.archbau.zhaw.ch](http://www.archbau.zhaw.ch)