

Zeitschrift: Tec21
Herausgeber: Schweizerischer Ingenieur- und Architektenverein
Band: 134 (2008)
Heft: 10: Intelligentes Wohnen

Werbung

Nutzungsbedingungen

Die ETH-Bibliothek ist die Anbieterin der digitalisierten Zeitschriften auf E-Periodica. Sie besitzt keine Urheberrechte an den Zeitschriften und ist nicht verantwortlich für deren Inhalte. Die Rechte liegen in der Regel bei den Herausgebern beziehungsweise den externen Rechteinhabern. Das Veröffentlichen von Bildern in Print- und Online-Publikationen sowie auf Social Media-Kanälen oder Webseiten ist nur mit vorheriger Genehmigung der Rechteinhaber erlaubt. [Mehr erfahren](#)

Conditions d'utilisation

L'ETH Library est le fournisseur des revues numérisées. Elle ne détient aucun droit d'auteur sur les revues et n'est pas responsable de leur contenu. En règle générale, les droits sont détenus par les éditeurs ou les détenteurs de droits externes. La reproduction d'images dans des publications imprimées ou en ligne ainsi que sur des canaux de médias sociaux ou des sites web n'est autorisée qu'avec l'accord préalable des détenteurs des droits. [En savoir plus](#)

Terms of use

The ETH Library is the provider of the digitised journals. It does not own any copyrights to the journals and is not responsible for their content. The rights usually lie with the publishers or the external rights holders. Publishing images in print and online publications, as well as on social media channels or websites, is only permitted with the prior consent of the rights holders. [Find out more](#)

Download PDF: 04.04.2026

ETH-Bibliothek Zürich, E-Periodica, <https://www.e-periodica.ch>



Schweizerische Eidgenossenschaft
Confédération suisse
Confederazione Svizzera
Confederaziun svizra

Eidg. Departement für Verteidigung,
Bevölkerungsschutz und Sport VBS
armasuisse

armasuisse, Personalmanagement
(Ref. 842E), Kasernenstrasse 19,
3003 Bern, Christian Ambühl,
Tel. 031 324 58 11,
christian.ambuehl@armasuisse.ch,
Anmeldefrist: 15. März 2008

Ihre Fachfragen beantwortet gerne
Herr Ronald Wüthrich,
Leiter Fachbereich PM Bern,
Tel. 031 323 17 70,
ronald.wuethrich@armasuisse.ch

Weitere interessante Stellenangebote der
Bundesverwaltung finden Sie unter
www.stelle.admin.ch

armasuisse ist das Beschaffungs- und Technologiezentrum des Departements Verteidigung, Bevölkerungsschutz und Sport (VBS). Kompetent und kundenorientiert erarbeiten rund 1000 Mitarbeitende in der ganzen Schweiz massgeschneiderte Lösungen für militärische und zivile Kunden.

Projektleiter/in Bauherr

armasuisse Immobilien ist als Eigentümervertreterin für das Management der Liegenschaften des VBS zuständig. Als Projektleiter/in Bauherr sind Sie im operativen Projektmanagement für Bauvorhaben in den Bereichen der Elektro- und Kommunikationstechnik von der Vorstudie bis zur Realisierung inkl. Abnahmen und Übergaben an die Operativen Mieter (Benützerorganisationen) verantwortlich. Sie vertreten die Interessen des Bauherrn bei Neu-, Um- und Rückbauprojekten und tragen die Ergebnisverantwortung bezüglich Kosten, Termin und Qualität inkl. der erforderlichen Dokumentationen.

Die Ausübung dieser anspruchsvollen Tätigkeit erfordert eine höhere Ausbildung in der Elektrobranche (dipl. Elektroingenieur/in ETH/FH). Zusätzlich haben Sie eine Weiterbildung im Bereich Betriebswirtschaft erfolgreich absolviert und haben bereits Erfahrung als Projektleiter/in gesammelt. Sie haben Freude am Umgang mit Menschen, verfügen über vernetztes, wirtschaftliches Denken und bringen kaufmännisches Flair mit. Gute Informatikkenntnisse (MS-Office, SAP) sowie gute Französischkenntnisse und technisches Englisch runden Ihr Profil ab. Ihr Idealalter liegt zwischen 30 und 45 Jahren.

Es erwartet Sie eine verantwortungsvolle und vielseitige Aufgabe in einem teamorientierten Arbeitsumfeld. Ein moderner Arbeitsplatz, fortschrittliche Anstellungsbedingungen sowie ein breites Weiterbildungsangebot machen Ihre zukünftige Arbeit noch attraktiver. Der Arbeitsort befindet sich in Bern. Überzeugen Sie uns mit Ihren Kompetenzen und senden Sie uns Ihr vollständiges Bewerbungsdossier.

Architekten

Rossi

Architekturbüro in der Stadt Zug sucht per sofort oder nach Vereinbarung

Architekt/in / Bauleiter/in

Haben Sie Lust auf anspruchsvolle Projekte, Interesse an der Detailbearbeitung aber auch Flair für die Bauleitung und schon ein paar Jahre Erfahrung in diesen Disziplinen?

Wir suchen für den Aufbau und die Leitung eines Ausführungsteams einen motivierten Mitarbeiter, welcher bereit ist, sich insbesondere im Bereich Ausführungsplanung und Ausführung zu engagieren und auf Grund seiner Erfahrung auch befähigt ist entsprechende Verantwortung zu übernehmen.

Anwendererfahrung auf Mac mit ArchiCad sowie Excel und Word sind Voraussetzung.

Wir freuen uns auf Ihre schriftliche Bewerbung. Ihre Unterlagen bitte an:

Rossi Architekten, Baarerstrasse 112, 6300 Zug
Für Fragen steht Ihnen gerne Herr P. Rossi,
Tel. 041 711 50 00 zur Verfügung.

K N E L L W O L F

Erfolgsmanagement für Planung • Bau • Immobilien

Knellwolf. Seit Jahren die Experten am Bau, wenn es um Fachkräftevermittlung, Personalmanagement und Nachfolgeplanung geht. Weil wir das Ganze sehen.

Qualifizierter Bauingenieur sucht

Unser Kunde ist ein versierter Spezialist in den Bereichen Konstruktiver Ingenieurbau, v.a. Tragwerksplanung, Statik und Bauwerkserhaltung, mit langjähriger Führungserfahrung. Er hält aktuell eine Kaderposition inne und hat uns beauftragt, ein interessiertes Unternehmen zu suchen.

In Frage kommt eine Tätigkeit als

Geschäftsführer und/oder Teilhaber

eines mittelgrossen Unternehmens, eventuell auch eine Tätigkeit als Abteilungsleiter eines grösseren Unternehmens. Geografisch bevorzugt unser Kunde den Raum Zürich / Ostschweiz.

Interessierte Unternehmen wenden sich bitte an Claudia Willi.

Knellwolf & Partner AG

Schaffhauserstr. 272, 8057 Zürich • T 044 311 41 60 • F 044 311 41 69
claudia.willi@knellwolf.com • www.knellwolf.com

PRODUKTE

WALTER MEIER

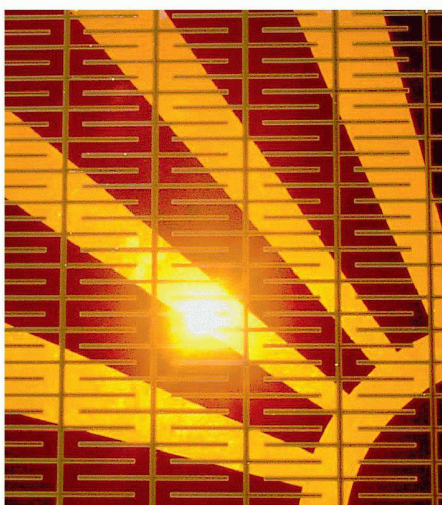


Der neue Elektroden-Dampfluftbefeuchter «CP3-Pro» von Walter Meier AG arbeitet hygienisch, erzeugt drucklosen, mineralienfreien Dampf und kann mit normalem Trinkwasser betrieben werden. Die Dampfleistung der Befeuchter für Kanaleinbau mittels Dampfverteilrohren oder Direktraum-Aufstellung reicht von 4 bis 90 kg pro Stunde. Im Gerät ist eine Abschlammpumpe integriert. Damit kann der Befeuchter schneller auf schwankende Anforderungen bei optimierter Stabilität der Dampfproduktion reagieren. Zusätzlich wird die nötige Abschlamm-Menge des Wassers genau gesteuert, und der Wasserverbrauch ist minimal. Die Steuerung enthält eine Echtzeituhr mit Datum und Timerfunktionen. Damit wird es möglich, die Dampfproduktion den jeweiligen Bedürfnissen anzupassen. Befeuchtungszyklen werden automatisch geplant und kontrolliert. Resultat ist die höchstmögliche Wirtschaftlichkeit mit geringsten Betriebskosten.

Eine weitere Neuentwicklung beim Elektroden-Dampfluftbefeuchter «CP3-Pro» bilden der vereinfachte «Plug-&-Play»-Dampfanschluss und die optionale Kondensatfalle, die den «Geysir-Effekt» unterbinden und erheblich zur Betriebssicherheit und einem stabilen Befeuchtungsbetrieb beitragen sollen. Die Anordnung der Komponenten im Gerät garantiert eine einfache und kostengünstige Wartung. Der Befeuchter findet dank seinen kompakten Abmessungen in jeder Umgebung Platz.

Walter Meier (Klima Schweiz) AG | 8603 Schwerzenbach | www.waltermeier.com

FRAUNHOFER-INSTITUT



Der Prototyp eines Solarmoduls, den die Forscher am Fraunhofer-Institut für Solare Energiesysteme hergestellt haben, schimmert bernsteinfarben. Die Kernkomponente der neuen Farbstoffsolarzelle ist ein organischer Farbstoff, der in Kombination mit Nanopartikeln Sonnenlicht in Strom umwandelt. Die Nanopartikel ermöglichen aufgrund ihrer geringen Grösse, dass die Solarmodule semitransparent sind. Es lassen sich verschiedene Farben herstellen und Motive einarbeiten, sodass die Module wie Dekorscheiben aussehen. Damit ergeben sich neue Anwendungsmöglichkeiten: Statt den Stromerzeuger aufs Dach zu montieren, kann man ihn in Glasfassaden integrieren. Die neue Technologie schützt auf diese Weise Gebäude vor störender direkter Sonneneinstrahlung und produziert zugleich Strom. Die Farbstoffsolarzelle steht noch nicht in Konkurrenz zur herkömmlichen Siliziumzelle, denn die Modulprototypen erreichen einen Wirkungsgrad von 4%. Das ist für Anwendungen auf dem Dach im Vergleich zu kristallinen Siliziumsolarzellen noch zu gering. Die hauchdünne stromerzeugende Schicht, die zwischen zwei Glasscheiben steckt, wird aus Nanopartikeln im Siebdruck aufgetragen, einem technisch ausgereiften Verfahren. Noch ist das Farbstoffmodul ein Prototyp. Diesen hat das Fraunhofer-Institut zusammen mit Industriepartnern in einem Forschungsprojekt des deutschen Bundesministeriums für Bildung und Forschung entwickelt. Die Herausforderung bei der neuen Technologie war die Präzision: Der feine Spalt zwischen den beiden Glasschei-

ben muss hermetisch verschlossen sein, damit keine Luft die reaktiven Substanzen zerstört. Dafür wird Glaspulver im Siebdruck aufgetragen und verschmilzt bei Temperaturen von rund 600 Grad mit den Scheiben. Dauertests bei unterschiedlichen Witterungsverhältnissen haben gezeigt, dass die Solarzellen auch nach mehreren tausend Stunden noch voll funktionsfähig sein können. Eine Zertifizierung der Langzeitstabilität der Farbstoffsolarmodule steht noch aus.

Fraunhofer-Institut für Solare Energiesysteme ISE | D-79110 Freiburg

BAU- UND UMWELTCHEMIE AG

Gebäudehüllen werden immer dichter gebaut. Dies wirkt sich positiv auf den Energieverbrauch aus, senkt aber den Luftaustausch. Viele Schulhäuser und Büros haben keine Komfortlüftung, die kontinuierlich Frischluft liefert. In Bauten mit Fensterlüftung werden mehrheitlich deutlich höhere Kohlendioxidgehalte gemessen als in Bauten mit Komfortlüftungsanlagen. Die Firma Bau- und Umweltchemie Beratungen und Messungen AG entwickelte eine Luftampel, mit der der Kohlendioxidgehalt der Raumluft gemessen werden kann. Es werden drei Messbereiche angezeigt: Bis 1000 ppm Kohlendioxid in der Luft steht die Ampel auf grün, die Luft wird als gut taxiert, von 1000 bis 1500 ppm auf orange, die Luft wird als mässig gut taxiert und > 1500 ppm auf rot, es sollte dringend gelüftet werden. Eine Studie in Schulhäusern zeigte, dass durch den Einsatz der Luftampel massgebliche Verbesserungen der Raumluftqualität erreicht werden können. In einzelnen Fällen sind jedoch weitere Massnahmen wie die Sensibilisierung der Benutzer oder bauliche Anpassungen notwendig.

Bau- und Umweltchemie AG | 8037 Zürich
www.raumlufthygiene.ch

PRODUKTHINWEISE

Auf den Abdruck von Produkthinweisen besteht kein Anspruch. Die Redaktion behält sich Kürzungen vor. Bitte senden Sie uns Ihre Produktinformationen an Redaktion TEC21, Postfach 1267, 8021 Zürich, oder an produkte@tec21.ch



Schweizerische Eidgenossenschaft
Confédération suisse
Confederazione Svizzera
Confederaziun svizra

Bundesamt für Energie BFE

Ihre Bewerbung senden Sie bitte an folgende Adresse:
Bundesamt für Energie BFE,
Human Resources, Frau Melanie Hächler,
Postfach, 3003 Bern

Weitere Auskünfte erteilt Ihnen gerne:
Herr Renaud Juillerat,
Leiter Sektion Wasserkraft,
Tel. 031 325 54 81

Weitere interessante Stellenangebote der Bundesverwaltung finden Sie unter www.stelle.admin.ch

Das Bundesamt für Energie BFE ist die Fachstelle des Bundes für Fragen der Energieversorgung und der Energienutzung im Eidgenössischen Departement für Umwelt, Verkehr, Energie und Kommunikation UVEK. Die Sektion Wasserkraft übt die Oberaufsicht über die Nutzung der Wasserkraft aus. Insbesondere prüft sie Wasserkraftnutzungsprojekte in Bezug auf die zweckmässige Nutzbarmachung der Wasserkräfte unter Berücksichtigung der Umweltbelange und bearbeitet internationale Wasserkraftnutzungen.

Fachspezialist/in Wasserkraft

Als zukünftige/r Mitarbeiter/in der Sektion Wasserkraft sind Sie verantwortlich für die Prüfung von Wasserkraftnutzungsprojekten in Bezug auf die zweckmässige Nutzbarmachung der Wasserkräfte. Sie bearbeiten internationale Wasserkraftnutzungen und wirken bei der Ausarbeitung der Wasserrechtskonzessionen des Bundes für Grenzkraftwerke mit. Im Weiteren vollziehen Sie die Verordnung über die Abgeltung von Einbussen bei der Wasserkraftnutzung und bearbeiten technische Fragen der Wasserkraftnutzung, insbesondere im Zusammenhang mit der Optimierung bestehender Anlagen.

Für diese Funktion erwarten wir eine Ausbildung als Bau- oder Maschineningenieur mit ETH- oder gleichwertigem Abschluss mit Erfahrung sowie praktische und theoretische Kenntnisse im Bereich Wasserkraft. Sie sind teamfähig und verfügen über Verhandlungsgeschick. Nebst guten Kenntnissen zweier Amtssprachen sind Englischkenntnisse von Vorteil.



suisseplan Ingenieure AG Zürich

Oerlikonerstrasse 88 Tel. 044 315 17 17
8057 Zürich Fax 044 315 17 18
roman.dober@suisseplan.ch www.suisseplan.ch

Im Zuge der Nachfolgeregelung suchen wir für unsere Tochterfirma Theo Stierli + Partner AG eine/n erfahrene/n

Raumplaner/in als Geschäftsführer/in

Theo Stierli + Partner AG ist ein mittelgrosses, gut eingeführtes Orts-, Regional- und Raumplanungsbüro. Unsere Haupttätigkeitsgebiete sind die Zentralschweiz und das Zürcher Unterland. Seit dem 1. Januar 2008 ist die TSP Mitglied der suisseplan-Gruppe (www.suisseplan.ch), was beidseitig neue Möglichkeiten und Kontakte eröffnet und den Zugriff auf zusätzliches Know-how erlaubt.

Ihr Aufgabengebiet umfasst die selbständige Leitung von Projekten, sowie innerhalb von spätestens zwei Jahren auch die Geschäftsleitung von TSP. Eine spätere finanzielle Beteiligung und die Übernahme von Aufgaben in der Gruppenleitung sind erwünscht.

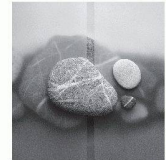
Wir freuen uns auf Ihre Kontaktaufnahme und Ihre Bewerbung. Das Dossier wird vertraulich behandelt.



Die suisseplan Ingenieure AG ist das Ergebnis des Zusammenschlusses von SKS Ingenieure AG, Zürich und WEWO Bauingenieure AG, Aarau. Sie ist eine unabhängige Ingenieurfirma für Beratung, Projektierung und Planung, welche erfolgreich im In- und Ausland tätig ist. Per 1. Januar 2008 hat suisseplan das Raumplanungsbüro Theo Stierli + Partner AG übernommen.



**Raum und Umwelt
Geologie und Geotechnik
Ingenieurwesen
Abfall und Altlasten
Wasser und Abwasser**



www.csd.ch

International tätiges Ingenieur- und Beratungsunternehmen mit mehreren Niederlassungen in der Schweiz und Europa sucht für den Fachbereich Nachhaltiges Bauen in der Filiale **Bern** und/oder **Zürich**:

Projektleiter/in NACHHALTIGES BAUEN

Ihre Aufgabengebiete:

- Beratung und Projektierung im Fachbereich Nachhaltiges Bauen (v. a. Grossprojekte im Hochbau)
- Begleitung von anspruchsvollen Projekten von der Konzeption bis zur Realisierung
- Weiterentwicklung der Dienstleistungen im Bereich Nachhaltiges Bauen und Betreuung bestehender Kundenbeziehungen

Ihr Profil:

- Abgeschlossenes Studium (Materialwissenschaften, Bauphysik, Bauingenieurwesen, Architektur FH/ETH)
- Dynamische und engagierte Persönlichkeit mit Weiterbildung im Bereich nachhaltiges Bauen
- Kenntnisse von Baumaterialien und praktische Berufserfahrung im Fachbereich (mind. 2 Jahre)
- Deutsche Muttersprache, Gewandtheit im mündlichen und schriftlichen Ausdruck

Wir bieten Ihnen:

- Einbindung in ein motiviertes, dynamisches Team
- Eine interessante und abwechslungsreiche Tätigkeit in interdisziplinären Projektteams mit Fachaustausch innerhalb der Schweiz, Frankreich und Belgien
- Entwicklungsmöglichkeiten innerhalb der Gruppe
- Fortschrittliche Anstellungsbedingungen

Bitte senden Sie Ihre schriftliche Bewerbung an:
CSD Ingenieure und Geologen AG, Herr Stephan Wüthrich,
Hessstrasse 27d, 3097 Liebfeld/Bern

Zur Erweiterung unserer **Abteilung Baumanagement** suchen wir am Hauptsitz in Winterthur eine/n



PROJEKTLEITER/IN

WAS ERWARTET SIE? Zur Verstärkung unseres Teams suchen wir Sie als Projektleiter/in für Neubau- und Sanierungsprojekte, die wir im Auftrag von institutionellen Investoren realisieren. Als Bauherrenvertreter/in nehmen Sie selbständig alle damit verbundenen Aufgaben wahr. Die Projektleitung umfasst die Vorbereitung sowie die qualitativ hochstehende und kostenbewusste Durchführung von anspruchsvollen Bauvorhaben. Sie bereiten die Investitionsaufträge vor, begleiten die Planung, die Submissionen und Vergaben sowie die Realisierung. Der Umgang mit Planerteams, die Verhandlung mit Unternehmen, Behörden, und die Koordination mit späteren Nutzern sowie die Kontrolle von Kosten, Qualität und Terminen gehören ebenfalls zu Ihrem Aufgabengebiet. Die Tätigkeiten erbringen wir als Bautreuhandmandat.

WAS ERWARTEN WIR? Eine abgeschlossene Ausbildung, vorzugsweise als Architekt ETH/FH, und Praxis aus dem Projektmanagement sind Idealvoraussetzungen. Eine allfällige betriebswirtschaftliche Zusatzausbildung hilft Ihnen bei der ganzheitlichen Immobilienbetrachtung. Sie sind verhandlungssicher und verstehen es, die Interessen der Bauherrschaften wirkungsvoll zu vertreten. MS-Office-Programme sind Ihnen als Werkzeuge vertraut.

WAS BIETEN WIR? Wincasa - Marktleaderin und Anbieterin von erstklassigen Dienstleistungen für institutionelle Anleger im Immobiliensektor – bietet eine dynamisch wachsende Plattform für unternehmerisch denkende und innovative Persönlichkeiten. Als Tochter der Credit Suisse Group können wir Ihnen attraktive Anstellungsbedingungen und Personalnebenleistungen anbieten.

Ein engagiertes Team freut sich auf die Zusammenarbeit mit Ihnen!

Wincasa
Immobilien-Dienstleistungen
Grüzefeldstrasse 41
8401 Winterthur
verena.buegler@wincasa.ch

Verena Bügler
Leiterin HR & Ausbildung
Telefon 052 268 89 09

verena.buegler@wincasa.ch



BRUN

Als Ergänzung zu unserem Team in der Generalunternehmung suchen wir eine(n)

Bauleiter oder Bauleiterin

Wir sind eine erfolgreiche General- und Totalunternehmung in der Zentralschweiz. Wir bearbeiten interessante Bauvorhaben in allen Bereichen des Neubaus und der Sanierung.

Wir bieten Ihnen zeitgemässe Anstellungs- und Arbeitsbedingungen und ein Arbeitsumfeld in einem aufgestellten und dynamischen Team.

Sie haben Erfahrung in der Bauleitung. Verfügen über die entsprechende höhere Ausbildung nach Möglichkeit auch mit Weiterbildung (z. B. Projektleitung, betriebswirtschaftlich etc.). Sie verfügen über das Know-how zur gesamtheitlichen Leitung der Ihnen anvertrauten Bauprojekten unter Einhaltung der entsprechenden Termin-, Kosten- und Qualitätsvorgaben.

Gerne erwartet Frau Moser Ihre vollständigen Bewerbungsunterlagen oder erteilt Ihnen weitere Auskünfte. Selbstverständlich werden Ihre Unterlagen absolut vertraulich behandelt.

GEBR. BRUN AG
■ BAUUNTERNEHMUNG
Schützenmattstrasse 36
6021 Emmenbrücke
Telefon 041 267 66 66
www.brunbau.ch

EINWOHNERGEMEINDE
SACHSELN

Wir suchen per sofort oder nach Vereinbarung einen/eine

Sachbearbeiter/Sachbearbeiterin Bauamt (100%-Pensum)

Schätzen Sie den Umgang mit Menschen? Haben Sie Interesse an gesetzlichen Grundlagen im Bauwesen? Sind Ihnen selbstständiges, speditives Arbeiten und ein gutes Arbeitsklima wichtig? Wenn ja, würden wir Sie gerne kennen lernen.

Zu Ihren Aufgaben gehören insbesondere:

- Behandlung von Baugesuchen und Überprüfung auf die Übereinstimmung mit Gesetzen und Reglementen
- Durchführung von Baukontrollen
- Mitwirkung und Sekretariat von Kommissionen
- Allgemeine Sekretariatsarbeiten in der Bauverwaltung

Wir erwarten von Ihnen eine abgeschlossene Grundausbildung in der Baubranche, vorzugsweise als Ba Zeichner/in, Gewandtheit im mündlichen und schriftlichen Ausdruck, präzise und speditiv Arbeitsweise, Selbstständigkeit, Teamfähigkeit, Belastbarkeit, Durchsetzungsvermögen, Flexibilität sowie gute EDV-Anwenderkenntnisse.

Unser Angebot beinhaltet eine vielseitige und interessante Dauerstelle, eine selbstständige Tätigkeit in einem kleinen Team, eine kollegiale Zusammenarbeit sowie zeitgemässe Arbeits- und Anstellungsbedingungen.

Falls Sie sich durch den Kurzbeschrieb dieser Stelle angesprochen fühlen, erwarten wir gerne Ihre Bewerbung mit den vollständigen Unterlagen an die nachfolgende Adresse: Einwohnergemeinde Sachseln, Gemeindeganzlei, Brünigstrasse 113, 6072 Sachseln.

Für Fragen steht Ihnen unser Bauchef, Gemeinderat Markus Lögler, gerne zur Verfügung (Tel.: G 041 666 77 22 / P 041 660 86 47). Besuchen Sie uns auch im Internet unter: www.sachseln.ch.



Schweizerische Eidgenossenschaft
Confédération suisse
Confederazione Svizzera
Confederaziun svizra

Bundesamt für Strassen ASTRA

Ihre Bewerbung senden Sie bitte an folgende Adresse:
Bundesamt für Strassen ASTRA,
Bereich Personal, Mühlestrasse 2,
3003 Bern-Ittigen.

Weitere Auskünfte erteilt Ihnen gerne Herr Alain Jeanneret, Bereichsleiter,
Tel.: 031 322 94 34.

Weitere interessante Stellenangebote der Bundesverwaltung finden Sie unter www.stelle.admin.ch

Das Bundesamt für Strassen (ASTRA) mit Hauptsitz in Ittigen ist die Fachbehörde für die Strasseninfrastruktur und den individuellen Strassenverkehr in der Schweiz.

Fachverantwortliche/r für Kunstbauten

Der Bereich Standards, Forschung, Sicherheit der Abteilung Strassennetze erarbeitet die Standards für Bau, Betrieb und Unterhalt der Nationalstrassen. Er setzt die Forschungspolitik des Bundes im Strassenwesen um und ist verantwortlich für die Entwicklung und Aufrechterhaltung des Sicherheitsmanagements im Amt.

Als Verantwortliche/r im Fachbereich Kunstbauten definieren Sie einheitliche Vorgaben und Konzepte in Form von Richtlinien für die Projektierung, die Sicherheit und die Wirtschaftlichkeit der Kunstbauten auf den Nationalstrassen. Sie leiten ein Prozessteam zusammengesetzt aus Fachspezialisten aus der Abteilung Strasseninfrastruktur. Im Weiteren stellen Sie sicher, dass die neusten Entwicklungen aus Forschung und Industrie in die Vorgaben einfließen. Sie leiten die dafür notwendigen Arbeitsgruppen und vertreten das Amt in nationalen sowie internationalen Gremien. Als Stelleninhaber/in sind Sie zudem verantwortlich für die Weiterentwicklung und Aufrechterhaltung des Fachwissens im Bereich Kunstbauten.

Voraussetzung für diese anspruchsvolle Aufgabe ist eine Ausbildung als dipl. Bauingenieur/in ETH optimalerweise mit mehrjähriger Erfahrung im Fachbereich Bau und Erhaltung von Kunstbauten. Zudem verfügen Sie über fundierte Kenntnisse in Statik, Konstruktion, Projektierung und Geotechnik. Sie sind eine motivierte, offene Persönlichkeit mit einem guten Sinn für das Machbare und das Notwendige. Sie haben Freude an der Zusammenarbeit mit Spezialisten aus anderen Fachgebieten und sind interessiert an Forschung und Innovation. Eine rasche Auffassungsgabe, redaktionelles Geschick sowie Verhandlungstalent und -kompetenz, Teamfähigkeit und Loyalität runden Ihr Profil ab. Wenn Sie all diese Voraussetzungen mitbringen, in zwei Amtssprachen kommunizieren und gute Englischkenntnisse mitbringen, sind Sie die richtige Person für diese herausfordernde und verantwortungsvolle Tätigkeit. Wir freuen wir uns auf Ihre Bewerbung.



Schweizerische Eidgenossenschaft
Confédération suisse
Confederazione Svizzera
Confederaziun svizra

Bundesamt für Strassen ASTRA

Ihre Bewerbung senden Sie bitte an folgende Adresse:
Bundesamt für Strassen ASTRA,
Bereich Personal, Mühlestrasse 2,
3003 Bern-Ittigen.

Weitere Auskünfte erteilt Ihnen gerne Herr Jean-Luc Poffet, Leiter des Bereichs Netzplanung, Tel.: 031 323 27 94 oder jean.luc.poffet@astra.admin.ch.

Weitere interessante Stellenangebote der Bundesverwaltung finden Sie unter www.stelle.admin.ch

Das Bundesamt für Strassen (ASTRA) mit Hauptsitz in Ittigen ist die Fachbehörde für die Strasseninfrastruktur und den individuellen Strassenverkehr in der Schweiz.

Projektleiter/in Verkehrsplanung

Der Bereich Netzplanung in der Abteilung Strassennetze plant das Nationalstrassennetz von morgen. Er entwickelt Lösungen für die Beseitigung von Engpässen, legt die Prioritäten für den Ausbau fest und setzt die strassenseitigen Massnahmen aus den Agglomerationsprogrammen um.

Als Projektleiter/in Verkehrsplanung leiten Sie Nationalstrassenprojekte in der Studienphase. Sie definieren Lösungsansätze und koordinieren die Massnahmen mit der Raumplanung sowie mit Vorhaben auf anderen Verkehrsträgern. Sie stimmen die Planungen mit den betroffenen Stellen innerhalb und ausserhalb der Bundesverwaltung ab und erarbeiten die Entscheidungsgrundlagen zuhanden der vorgesetzten Stellen. Als Bauherrenvertreter/in sind Sie zudem für die Einhaltung der finanziellen Vorgaben, der Fristen und der Qualität Ihrer Projekte verantwortlich.

Voraussetzung für diese anspruchsvolle Aufgabe ist ein Hochschulabschluss im Bereich Verkehrsplanung, Geographie, Raumplanung oder Wirtschaft. Sie haben Erfahrung in der Leitung von komplexen, interdisziplinären Projekten und verfügen über ein gesundes Durchsetzungsvermögen. Ihre Sozialkompetenz erlaubt Ihnen Gruppen zu leiten, im Team zu arbeiten und erfolgreich mit Ihren Partnern zu kommunizieren und zu verhandeln. Sie haben einen Sinn für Organisation und redaktionelles Geschick. Sie sind fordernd, arbeiten exakt und zielorientiert und sind belastbar.

Wenn Sie diese Anforderungen erfüllen und in zwei Amtssprachen kommunizieren können, sind Sie die richtige Person für diese herausfordernde und verantwortungsvolle Tätigkeit.

Steigen Sie ein! Wir bieten Ihnen eine interessante und abwechslungsreiche Arbeit, ein hohes Mass an persönlichem Gestaltungsspielraum und attraktive Arbeitsbedingungen in einem vielseitigen Umfeld.

Haben wir Ihr Interesse geweckt? Zögern Sie nicht uns zu kontaktieren, um mehr Informationen zu erhalten! Wir freuen uns auf Ihre vollständigen Bewerbungsunterlagen.



Meine Auftraggeberin ist eine im In- und Ausland erfolgreiche und unabhängige Ingenieur-Unternehmung mit ausgeprägten Kernkompetenzen im Tunnel- und Untertagbau. Sie genießt einen ausgezeichneten Ruf für ihre innovativen Lösungen zum Nutzen ihrer Kunden und ist für seriöse und praxisbezogene Projekte bekannt. Für den Bereich „Tunnel-Neubau“ suchen wir eine initiative und motivierte Persönlichkeit als **erfahrenen**

Projektleiter Tunnel- & Untertagbau (m/w)

Ihre Aufgaben: Sie engagieren sich aktiv in der Bearbeitung, Koordination und Leitung von interessanten Projekten und Ingenieuraufgaben im **Tunnel- und Untertagbau**, insbesondere in der Planung und Projektierung von **Infrastrukturanlagen in erster Linie der Schweiz aber auch International**. Sie finden wirtschaftliche und nachhaltige Lösungen zum Nutzen unserer Kunden. Sie übernehmen auch Verantwortung für die technische und administrative Führung der Aufträge und die Akquisition im Kontakt mit Vertretern der privaten und öffentlichen Bauherren und mit anderen Partnern.

Ihr Profil: Sie sind eine leistungsbereite und flexible Persönlichkeit mit einem **Ingenieurstudium im Bauwesen/ Tiefbau/Bergbau resp. im Tunnelbau und einer ca. 8-jähriger Erfahrung** in der Projektierung und Bauausführung von Tunnel- und Untertagbauten. Wir erwarten Teamfähigkeit, Einsatz- und Reisebereitschaft **sowie gute kommunikative Fähigkeiten und Verhandlungsgeschick** (mündlich und schriftlich) insbesondere in **Deutsch und in Englisch**. Weitere Sprachkenntnisse sind von Vorteil.

Sie **erwartet in Zukunft** eine anspruchsvolle Tätigkeit an interessanten und großen Untertagbau-Projekten, die Mitarbeit in motivierten Teams mit der **Möglichkeit als Projektleiter Ihre Projekte verantwortungsvoll zum Erfolg zu führen**. Das Arbeitsumfeld ist in vielerlei Hinsicht attraktiv und bietet interessante Zukunftsperspektiven. **Arbeitsort ist der Grossraum von Zürich**.

Ihr nächster Schritt: Senden Sie Ihre Bewerbung in der von Ihnen gewählten Form an den beauftragten **Kurt W. Weirich**, Dipl. Ing. ETH/SIA, WeiRich Consulting & Coaching, Sonnenbergstrasse 41, CH-6060 Sarnen. Wir freuen uns auch auf Ihre telefonischen Vorabklärungen an **Tel. +41 41 661 20 20** oder Ihre elektronische Bewerbung an **weirich@effizienz.ch**. Wir bürgen seit Jahren für absolute Diskretion.



WWW.TEC21.CH

Wettbewerbe aktuell | Wettbewerbe suchen | Wettbewerbe melden

LUTZ & PARTNER AG

HUMAN RESOURCES

Auf- und Ausbau eines neuen Geschäftsfeldes

Unsere Kundin ist eine grössere, sehr erfolgreiche, innovative und dynamische Ingenieur-Unternehmung (Beratung, Planung + Realisierung) auf dem Platz **Bern**. Ihr Kerngeschäft liegt im Siedlungswasserbau, umfassend den gesamten Zyklus von der Wassergewinnung bis zur Abwasserbehandlung. Zur Forcierung der Geschäftsaktivitäten im Bereich «erneuerbare Energien» suchen wir einen

Projektleiter für erneuerbare Energie im Siedlungswasserbau (Ingenieur ETH oder FH)

In dieser ebenso anspruchsvollen wie vielseitigen Aufgabe erarbeiten Sie zukunftsweisende, ökologisch sinnvolle **Energiekonzepte** (Grob- und Detailanalysen bei Wasserversorgungen und Abwasseranlagen). Sie planen und realisieren innovative Energierückgewinnungsanlagen wie **Trinkwasser-Kraftwerke oder Abwasserwärmenutzungsanlagen**. Zu Ihren Kunden zählen vor allem Gemeinden oder Wasserkooperationen in der ganzen Schweiz. Nach erfolgreichem Aufbau ist eine selbständige Übernahme und Führung dieses neuen Geschäftsbereichs vorgesehen.

Sie (m/f) verfügen über eine abgeschlossene Ausbildung als **Ingenieur ETH/FH** (Maschinen-Ing; Bau-Ing.), idealerweise ergänzt mit einem **NDS Energietechnik**. Berufserfahrungen sammeln Sie entweder in der Planung (Seite Ingenieurunternehmung) oder auf industrieller Seite in der Entwicklung und dem Bau von Energiegewinnungssystemen (Wärmepumpen, Kleinwasser-Kraftwerke etc.).

Der zuständige Geschäftspartner Beat Lutz freut sich auf Ihre Bewerbung (per E-Mail oder Post) und garantiert Ihnen absolute Diskretion sowie eine professionelle, zügige Abwicklung Ihrer Bewerbung.

Lutz & Partner AG Human Resources, Steinerstrasse 41, CH-3000 Bern 15
Telefon 031 350 00 10, welcome@lutzpartner.ch, www.lutzpartner.ch

Erste Personalberater mit zertifiziertem Qualitätssystem (ISO 9001) in der Schweiz.



„Eines ist sicher: Bei uns steht der Mensch im Mittelpunkt.“

Bauingenieur/in FH als Fachberater/in für Bauversicherungen

An unserem Hauptsitz in Bern tritt im Team «Bauversicherungen» einer unserer langjährigen Mitarbeiter in den wohlverdienten Ruhestand. Für die Nachfolge suchen wir eine ausgewiesene Fachkraft als Fachberaterin oder Fachberater.

In dieser Funktion unterstützen Sie unsere Generalagenturen sowie Unternehmenskunden in allen fachlichen Belangen der Bauversicherung. Dies umfasst die selbständige Bearbeitung von Geschäftsfällen im Underwriting. Sie beurteilen Baurisiken, erarbeiten Offerten und beraten Architekten und Bauherren. Im Schadenfall sind Sie zuständig für eine einwandfreie Regulierung und Abwicklung der Bauschäden. Als Fachspezialist/in wirken Sie ebenfalls bei der Produktewartung und -entwicklung mit und haben die Möglichkeit, Ihr Fachwissen an internen Schulungen weiterzugeben.

Wir erwarten von Ihnen eine höhere technische Ausbildung als Dipl. Bauingenieur/in FH mit mehrjähriger bautechnischer Berufserfahrung. Versicherungskennntnisse sowie Erfahrungen im kaufmännischen Bereich sind von Vorteil. Eine entsprechende Einführung ist jedoch gewährleistet. Sie sind deutscher Muttersprache und verfügen über gute mündliche Französischkenntnisse und besitzen die Fähigkeit, Support-, Beratungs- und Ausbildungsaufgaben zu übernehmen.

Interessiert? Dann freuen wir uns, Sie kennen zu lernen. Bitte senden Sie Ihre Unterlagen an die Schweizerische Mobiliar Versicherungsgesellschaft, Personalmanagement, Bundesgasse 35, 3001 Bern.

Die Mobiliar
Versicherungen & Vorsorge

ART OF LOFT

ART OF

Art of Loft ist ein innovatives, dynamisches Architekturbüro in St. Gallen, das den Schwerpunkt auf moderne/ästhetische und zeitgemässe Bauten legt sowie einen hohen Anspruch an Architekturdetails hat. Unser Tätigkeitsfeld umfasst die ganze Schweiz. Wir arbeiten vorwiegend mit privaten Bauherren zusammen.

Wir suchen zur Erweiterung und zur Unterstützung unseres bestehenden Teams per sofort oder nach Vereinbarung

Architekt/in 100% mit Schwerpunkt Ausführungsplanung und Entwurf

Als teamfähige, engagierte, belastbare Persönlichkeit mit mehrjähriger Erfahrung in Entwurf und Ausführungsplanung betreuen Sie anspruchsvolle, individuelle Projekte rund um Gewerbe- und Wohnbauten. Ihre Stärken liegen in der Planung und Umsetzung von detaillierten technischen Ausführungen, kombiniert mit einem hohen Anspruch an der Umsetzung von Ästhetik.

Wenn Sie eine Ausbildung als Architekt/in FH, ETH, HTL mit 3 bis 4 Jahren Berufserfahrung im schweizerischen Umfeld ausweisen, grosses Flair für Ästhetik, grafische Präsentationen und innenarchitektonische Kenntnisse mitbringen sowie ausgezeichnete CAD-Autocad-2D- und -3D-Anwendungen Ihre Stärken sind, dann sind Sie genau unser neuer Mitarbeiter/in, dem wir gerne ein abwechslungsreiches Umfeld in einem dynamischen Team mit einem modernen Arbeitsplatz und flexiblen Arbeitszeiten bieten möchten.

Bitte senden Sie uns Ihre vollständigen schriftlichen Bewerbungsunterlagen/Portfolio an Art of Loft AG, z.Hd. Herrn Thom von Allmen, Bahnhofstrasse 46a, 8580 Amriswil. E-Mail: t.von.allmen@art-of-loft.ch. Telefon: 079 669 43 05.

Wir bearbeiten Projekte im allgemeinen Tiefbau, im Strassen- und Siedlungswasserbau, im Ingenieur-Hochbau, im Massivbau sowie im Lärmschutz.

Zur Ergänzung unseres Teams suchen wir einen

Dipl. Bauingenieur/in FH .

Idealerweise verfügen Sie über eine mehrjährige Erfahrung, haben gute Fachkenntnisse in der Projektierung und/oder Bauleitung und sind gewohnt selbständig und eigenverantwortlich zu arbeiten.

Wenn Sie diese vielseitige Aufgabe in einem kollegialen Arbeitsklima interessiert, freuen wir uns auf Ihre Bewerbung mit den üblichen Unterlagen.

Auskünfte: Herr Daniel Plattner - Tel 062 / 822 99 88.



BERGER WENGER PLATTNER AG
Ingenieurbüro für Hoch- und Tiefbau
Laurenzenvorstadt 119 - 5000 Aarau

Jauch Zumsteg Pfyl AG

JZP

Als junges, innovatives Büro für Raumplanung und Siedlungsgestaltung unterstützen wir die öffentliche Hand sowie private AuftraggeberInnen bei räumlichen und gestalterischen Fragestellungen.

Zur Ergänzung unseres Teams suchen wir per sofort oder nach Vereinbarung zu je 80 - 100% Verstärkung in den Fachbereichen

Städtebau / Gestaltung öffentlicher Raum

sowie

Raum- und Verkehrsplanung

Sie erarbeiten umsetzungsorientierte Lösungen im Spannungsfeld Städtebau – Freiraum – Verkehr und tragen damit aktiv zur Gestaltung attraktiver Lebensräume bei.

Ihr Profil

Für diese vielseitigen Aufgaben benötigen Sie eine fundierte Ausbildung in Stadtplanung oder Architektur bzw. Raum- oder Verkehrsplanung (FH- oder ETH-Abschluss). Sie verfügen über gute Kenntnisse in Vector-Works, Photoshop und InDesign und sind gewandt im schriftlichen und mündlichen Ausdruck. Sie zeichnen sich aus durch Ihre ausgeprägten Fachkompetenzen, zielorientiertes Projektmanagement und sind selbständiges Arbeiten im Team gewohnt.

Was Sie erwarten dürfen

Wir bieten einer engagierten Persönlichkeit eine ausbaufähige Stelle, fortschrittliche Anstellungsbedingungen und spannende Aufträge.

Wenn Sie Berufserfahrung mitbringen sowie ein gutes Arbeitsklima in einem motivierten Team schätzen, freuen wir uns, Sie kennenzulernen.

Senden Sie Ihre vollständigen Bewerbungsunterlagen mit Arbeitsproben an Dieter Zumsteg, Jauch Zumsteg Pfyl AG, Binzstrasse 39, 8045 Zürich, Telefon 044 456 20 20.

www.jzp.ch

Zur Ergänzung unseres Teams suchen wir

ARCHITEKT|IN

Mit Abschluss als ArchitektIn, Erfahrung in Projektierung, Ausführungsplanung, ev. Projektleitung, CAD Vector Works, Adobe Programmen und MS-Office.

HOCHBAUZEICHNER|IN

Mit Hochbauzeichnerabschluss, Erfahrung in Ausführungs- und Detailplanung, CAD Vector Works, Adobe Programmen und MS-Office.

Weitere Informationen unter www.aebi-vincent.ch

AEBI & VINCENT ARCHITEKTEN SIA AG, 3007 BERN

**Auch samstags
9-12 Uhr geöffnet**



NOVOBOX

Das richtige Raumangebot –
Ihren Bedürfnissen
entsprechend.
Einzelne oder beliebig
zusammensetzbare Einheiten.




Geeignet auf
Baustellen für Wohnzwecke, Wasch-
und Toilettenräume, Baubüro, Mann-
schaftsraum usw.
Sportanlagen für Umkleieräume
mit Toiletten, Duschraum, Geräteraum
usw.
Kindergarten für Garderoben,
Arbeits- und Spielraum, Toilettenanlagen
usw.

NovoBoxen sind verzinkt und
einbrennlackiert, optimal isoliert
mit Doppeldach, stapelbar, robust,
praktisch, wirtschaftlich.



Lassen Sie sich von uns informieren. Wir haben den richtigen Raum für Sie.

U max urech

Lager- und Fördertechnik

CH-5606 Dintikon **Tel. 056 616 70 10**
www.max-urech.ch **Fax 056 616 70 20**



100% korrosionsfest für Abwasserreini-
gungs-, Kehrlichtverbrennungs- und Aussen-
anlagen, Lebensmittel- und Pharmaindustrie,
Metro-, Bahn-, Strassentunnel.

- **LANZ HE-Stromschienen 400 A – 6000 A 1000 V IP 68.**
Korrosionsfest. Giessharzvergossen. Auch mit 200% Null-Leiter. EN / IEC-typengeprüft. Produktion ISO 9001.
- **G-Kanäle, C-Kanäle, Gitterbahnen, Flachgitter, Multi-
bahnen, Weitspann-Mb, Steigleitungen** aus Stahl tauch-
feuerverzinkt DIN 50 976 und Stahl rostfrei A4
WN 1.4571, WN 1.4539 oder nach Kundenwunsch.
Geprüft für Funktionserhalt im Brandfall E 30 / E 90.

- **MULTIFIX-Profileschienen und -Rohrschellen** für koor-
dinierte Installationen von Kabel, Rohren und Leitungen.
Abrutschsicher verzahnt. ACS Schockattest 3 bar.

**Robust dimensioniert. Perfekt verarbeitet. CE- und IEC-
konform. Für Beratung, Offerte, preisgünstige Lieferung**
lanz oensingen ag Tel. 062 388 21 21 Fax 062 388 24 24



Mich interessieren
..... Bitte senden Sie Unterlagen.

Könnten Sie mich besuchen? Bitte tel. Voranmeldung!

Name / Adresse / Tel. _____

A6

LANZ **lanz oensingen ag**
CH-4702 Oensingen **Südringstrasse 2**
Telefon 062 388 21 21 **Fax 062 388 24 24**
www.lanz-oens.com **info@lanz-oens.com**

ADRESSE DER REDAKTION

TEC21
Staffelstrasse 12, Postfach 1267
8021 Zürich
Telefon 044 288 90 60, Fax 044 288 90 70
E-Mail tec21@tec21.ch, www.tec21.ch
www.baugedaechtnis.ethz.ch

REDAKTION

Judit Solt (js), Chefredaktorin
Claudia Carle (cc), Umwelt/Energie
Nathalie Cajacob (nc), Redaktionsassistentin
Katinka Cortis (co), Architektur/Ingenieurwesen
Daniela Dietsche (dd), Ingenieurwesen/Verkehr
Alexander Felix (af), Architektur/Wettbewerbe
Rahel Hartmann Schweizer (rhs), Architektur/Städtebau
Käthi Keller (kk), Büroangestellte
Katharina Möslinger (km), Abschlussred./Stv. Chefredaktorin
Aldo Rota (ar), Bautechnik/Werkstoffe
Anna Röthlisberger (Stämpfli Publikationen AG), Layout
Clementine van Rooden (cvr), Ingenieurwesen/Statik
Ruedi Weidmann (rw), Baugeschichte

REDAKTION SIA-INFORMATIONEN

Generalsekretariat SIA
Selhausstrasse 16, Postfach 1884, 8027 Zürich
Jenny Keller (jk) Telefon 044 283 15 67, Fax 044 283 15 16
E-Mail jenny.keller@sia.ch

Normen Telefon 061 467 85 74
Normen Fax 061 467 85 76

HERAUSGEBERIN

Verlags-AG der akademischen technischen Vereine /
SEATU Société des éditions des associations techniques
universitaires
Mainaustrasse 35
8008 Zürich
Telefon 044 380 21 55, Fax 044 388 99 81
E-Mail seatu@smile.ch
Rita Schuess, Verlagsleitung
Hedi Knöpfel, Assistenz

Erscheint wöchentlich, 42 Ausgaben pro Jahr
ISSN-Nr. 1424-800X
134. Jahrgang, Auflage: 10960 (WEMF-beglaubigt)

Nachdruck von Bild und Text, auch auszugsweise, nur mit
schriftlicher Genehmigung der Redaktion und mit genauer
Quellenangabe. Für unverlangt eingesandte Beiträge
haftet die Redaktion nicht.

ABONNEMENTSPREISE

Jahresabonnement (42 Ausgaben)
Schweiz: Fr. 280.– | Ausland: Fr. 365.– | Euro 244.–
Studierende CH: Fr. 140.– | Studierende Ausland: Fr. 225.– |
Euro 150.–
Halbjahresabonnement (21 Ausgaben)
Schweiz: Fr. 150.– | Ausland: Fr. 192.– | Euro 128.–
Studierende CH: Fr. 75.– | Studierende Ausland: Fr. 117.– |
Euro 78.–
Schnupperabonnement (8 Ausgaben)
Schweiz: Fr. 25.– | Ausland: Fr. 37.– | Euro 25.–

Ermässigte Abonnemente für Mitglieder BSA, Usic und ETH Alumni.
Weitere auf Anfrage, Telefon 031 300 63 44

ABONNEMENTS

SIA-Mitglieder
SIA, Zürich
Telefon 044 283 15 15, Fax 044 283 15 16
E-Mail mutationen@sia.ch
Nicht-SIA-Mitglieder
Stämpfli Publikationen AG, Bern
Telefon 031 300 63 44, Fax 031 300 63 90
E-Mail abonnemente@staempfli.com

EINZELBESTELLUNGEN

Stämpfli Publikationen AG, Bern, Telefon 031 300 63 44
abonnemente@staempfli.ch, Fr. 12.– | Euro 8.– (ohne Porto)

INSERATE

KünzlerBachmann Medien AG, Postfach, 9001 St. Gallen
Telefon 071 226 92 92, Fax 071 226 92 93
E-Mail info@kbmedien.ch, www.kbmedien.ch

DRUCK

Stämpfli Publikationen AG, Bern

BEIRAT

Hans-Georg Bächtold, Liestal, Raumplanung
Heinrich Figi, Chur, Bauingenieurwesen
Markus Friedli, Frauenfeld, Architektur
Erwin Hepperle, Bubikon, off. Recht
Roland Hürlimann, Zürich, Baurecht
Daniel Meyer, Zürich, Bauingenieurwesen
Ákos Moravánszky, Zürich, Architekturtheorie
Ulrich Pfammatter, Burgdorf, Technikgeschichte
Franz Romero, Zürich, Architektur

TRÄGERVEREINE

Schweizerischer Ingenieur- und Architektenverein, SIA
www.sia.ch

TEC21 ist das offizielle Publikationsorgan des SIA.

Die Fachbeiträge sind Publikationen und Positionen der Autoren
und der Redaktion. Die Mitteilungen des SIA befinden sich jeweils
in der Rubrik «SIA».

Schweizerische Vereinigung

Berater der Ingenieur-Unternehmungen, usic
www.usic-engineers.ch

**ETH-Alumni, Netzwerk der Absolventinnen
und Absolventen der ETH Zürich**
www.alumni.ethz.ch

Bund Schweizer Architekten, BSA
www.architekten-bsa.ch

Association des diplômés de l'EPFL
http://a3.epfl.ch