

Zeitschrift: Tec21
Herausgeber: Schweizerischer Ingenieur- und Architektenverein
Band: 134 (2008)
Heft: 9: Mustersiedlungen

Werbung

Nutzungsbedingungen

Die ETH-Bibliothek ist die Anbieterin der digitalisierten Zeitschriften auf E-Periodica. Sie besitzt keine Urheberrechte an den Zeitschriften und ist nicht verantwortlich für deren Inhalte. Die Rechte liegen in der Regel bei den Herausgebern beziehungsweise den externen Rechteinhabern. Das Veröffentlichen von Bildern in Print- und Online-Publikationen sowie auf Social Media-Kanälen oder Webseiten ist nur mit vorheriger Genehmigung der Rechteinhaber erlaubt. [Mehr erfahren](#)

Conditions d'utilisation

L'ETH Library est le fournisseur des revues numérisées. Elle ne détient aucun droit d'auteur sur les revues et n'est pas responsable de leur contenu. En règle générale, les droits sont détenus par les éditeurs ou les détenteurs de droits externes. La reproduction d'images dans des publications imprimées ou en ligne ainsi que sur des canaux de médias sociaux ou des sites web n'est autorisée qu'avec l'accord préalable des détenteurs des droits. [En savoir plus](#)

Terms of use

The ETH Library is the provider of the digitised journals. It does not own any copyrights to the journals and is not responsible for their content. The rights usually lie with the publishers or the external rights holders. Publishing images in print and online publications, as well as on social media channels or websites, is only permitted with the prior consent of the rights holders. [Find out more](#)

Download PDF: 26.01.2026

ETH-Bibliothek Zürich, E-Periodica, <https://www.e-periodica.ch>

RENGGLI

HOLZBAU WEISE

PROJEKTLEITER/IN BAUMANAGEMENT

Zur Verstärkung unserer Abteilung Baumanagement suchen wir per sofort oder nach Vereinbarung eine/n Projektleiter/in zur Betreuung von Neubauprojekten in moderner Holzbauweise. Sie sind verantwortlich für das Qualitäts-, Kosten- und Terminmanagement, verhandeln mit Kunden, Planern, Behörden und Lieferanten, was Ihnen auf Grund Ihrer starken Persönlichkeit leicht fällt. Sie verfügen über eine abgeschlossene Ausbildung als Architekt/in FH/HTL, Bauleiter/in oder Hochbauzeichner/in mit entsprechender Zusatzausbildung. Sie bringen vielseitige Projektleitungserfahrung im Hochbau mit – eventuell im energieeffizienten Bauen mit Holz. Gewandtheit in schriftlicher und mündlicher Kommunikation wird vorausgesetzt.

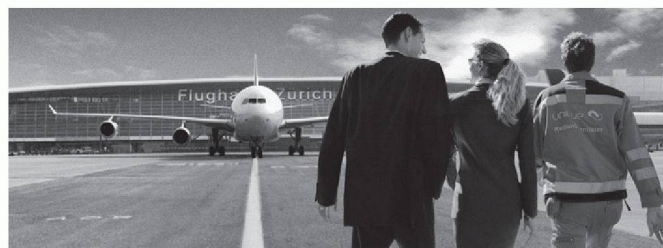
HOCHBAUZEICHNER/IN ODER HOCHBAUTECHNIKER/IN TS

Für die Erweiterung unserer Abteilung Projektplanung suchen wir per sofort oder nach Vereinbarung eine/n Hochbauzeichner/in oder eine/n Hochbautechniker/in TS für die Bearbeitung interessanter Projekte von der Baueingabe bis zur Ausführungs- und Detailplanung. Sie verfügen über zwei bis drei Jahre Berufserfahrung in der Schweiz. Zudem bringen Sie gute Kenntnisse in CAD mit, vorzugsweise ALLPLAN, und arbeiten gerne in einem dynamischen Team.

Es erwartet Sie eine abwechslungsreiche Tätigkeit in einem zukunftsorientierten und herausfordernden Umfeld sowie ein engagiertes, kollegiales Team. Unsere Leiterin Personalwesen, Frau Andrea Renggli (andrea.renggli@renggli-haus.ch), freut sich auf Ihre schriftliche Bewerbung.

RENGGLI AG
St. Georgstrasse 2
6210 Sursee
Telefon +41 (0)41 925 25 25
mail@renggli-haus.ch

www.renggli-haus.ch



Unique (Flughafen Zürich AG) betreibt die national und international etablierte Verkehrs- und Begegnungsdrehscheibe der Schweiz – den Flughafen Zürich. Wir bieten interessante und vielseitige berufliche Herausforderungen in diesem einzigartig spannenden Arbeitsumfeld.

Assistent Support / Prozesse (im Bereich Bau) (m/w)

Als Bausekretär/in koordinieren Sie die Bewilligungsverfahren komplexer Projekte und Bauvorhaben am Flughafen Zürich. Dabei unterstützen Sie die internen und externen Bauherrenvertreter und stehen in engem Kontakt mit Fachstellen und Behörden.

Ihre Aufgaben:

- Dokumentation und Nachverfolgung der Bewilligungsverfahren mittels «Livellink» (DMS)
- Ausarbeiten, Überwachen und Nachführen von Checklisten
- Koordination des Schriftverkehrs mit Behörden und Fachstellen
- Kontaktstelle für Gesuchsteller und Behörden
- Stellvertretung der Teamleiterin und Assistentin MB
- Allgemeine Korrespondenz
- Mitarbeit bei der Aktualisierung des PL- Handbuchs Bau

Unsere Anforderungen:

- Kaufmännische Ausbildung mit evtl. Weiterbildung im Bauwesen oder Ausbildung im Bauwesen (evtl. Bauverwalterschule)
- Kenntnisse im Umgang mit Baubewilligungsverfahren
- Rasche Auffassungsgabe, gewandt im schriftlichen Ausdruck
- Kundenorientierte Denkweise
- Flexibilität, Zuverlässigkeit und Teamfähigkeit
- gute Kenntnisse der Microsoft Office Umgebung
- sehr gute Deutsch-Kenntnisse in Wort und Schrift

Interessiert? Wir freuen uns auf Ihre Bewerbung an:

Unique (Flughafen Zürich AG)
Human Resources, Patricia Tramontano
Postfach, 8058 Zürich-Flughafen
Telefon 043 816 26 28

Weitere Stellen finden
Sie unter unique.ch/jobs

UNIQUE 



www.baugedaechtnis.ethz.ch

esposito&javetarchitectes

recherchent pour compléter leur équipe deux

ARCHITECTES

pour le développement, le suivi et la réalisation de projets

Profil souhaité:

- formation d'architecte epf, hes ou équivalent
- autonome, sens des responsabilités
- quelques années d'expérience seraient un atout
- bonne connaissance des outils informatiques (Vectorworks, Photoshop, Indesign)

Entrée de suite ou à convenir

Veuillez envoyer votre offre à:
Esposito & Javet architectes epfl sia
Sébeillon 9a
1004 Lausanne
ac@esposito-javet.ch
www.esposito-javet.ch

kantonschwyz



Das **Baudepartement** ist für eine optimale Infrastruktur im Kanton Schwyz verantwortlich. Dem Tiefbauamt obliegt die Gesamtverantwortung im Strassenverkehr, von der Strategie bis zum Betrieb. Für die Abteilung Strategie und Entwicklung suchen wir zum nächstmöglichen Termin einen/eine

Verkehringenieur/in (100%)

Ihre Aufgaben:

- Erarbeiten von Konzepten im Bereich Verkehrsplanung und Verkehrstechnik
- Erstellen von Analysen der Leistungsfähigkeit und Prognosen zu Verkehrsbeziehungen im Zusammenhang mit Bauvorhaben
- Projektleitungen für Konzeption und Vorentwurf von Verkehrsanlagen in Abstimmung mit der Raumplanung

Anforderungen:

- Dipl. Bauingenieurin/Bauingenieur ETH oder FH oder vergleichbare raumplanerische Ausbildung mit spezifischem Fachwissen in Verkehrsplanung und Verkehrstechnik
- einige Jahre Berufserfahrung sind von Vorteil
- stilsicheres Verfassen von Berichten und Stellungnahmen

Sind Sie interessiert? Weitere Auskünfte über Aufgaben, Arbeitsumfeld und Anstellungsbedingungen erteilt Ihnen gerne der Abteilungsleiter Strategie und Entwicklung, Elmar Schnellmann, Tel. 041 819 25 60.

Ihre Bewerbungsunterlagen mit Lebenslauf, Foto, Zeugniskopien und Referenzen richten Sie bitte bis zum **7. März 2008** an das Tiefbauamt, Kantonsingenieur Dr. F. Gallati, Postfach 1251, 6431 Schwyz.



WWW.TEC21.CH

Wettbewerbe aktuell | Wettbewerbe suchen | Wettbewerbe melden

Zur Ergänzung unseres Teams suchen wir

ARCHITEKT|IN

Mit Abschluss als ArchitektIn, Erfahrung in Projektierung, Ausführungsplanung, ev. Projektleitung, CAD Vector Works, Adobe Programmen und MS-Office.

HOCHBAUZEICHNER|IN

Mit Hochbauzeichnerabschluss, Erfahrung in Ausführungs- und Detailplanung, CAD Vector Works, Adobe Programmen und MS-Office.

Weitere Informationen unter www.aebi-vincent.ch

AEBI & VINCENT ARCHITEKTEN SIA AG, 3007 BERN

REDWAY AG

To strengthen our team we are seeking a

Project Engineer – for a Management Position

From our offices in St. Gallen, Switzerland, a small team (7 people) at Redway AG directs, markets, assists and makes strategic development plans for a group of affiliate companies that:

- Own and operate specialist ships and equipment for gathering offshore geotechnical, geophysical, environmental and metocean data and carry out data processing and engineering. (90 engineering and technical staff)
- Provide management and consultancy services for geotechnical and environmental engineering in ports, harbors and mining projects (12 engineering and technical staff)
- Provide specialist engineering and analytical services for offshore projects
- Develop projects for land reclamation, ports and harbor concessions

The affiliates work on projects in Europe, the Middle East, Africa and the Americas and have staffed offices in 6 countries. It is intended to expand the group geographically, and in the services that it offers.

We are now looking to add a member to our team in Switzerland to help grow the businesses of the group and assist affiliates both with general management and projects. He/she should be preferably qualified and experienced as a civil/geotechnical engineer with an interest in commercial aspects. However candidates with a strong commercial background and a good technical education would be considered. Candidates should be willing to travel and when needed spend short periods away from the office.

Interested?

Please send applications to: info@redway.ch

or by post to:

Redway AG, Oberer Graben 4–6, P.O. Box 1746, 9001 St. Gallen



Meine Auftraggeberin ist eine im In- und Ausland erfolgreiche grössere und unabhängige Ingenieur-Unternehmung. Ihre Ingenieure, Berater und Planer sind in der Schweiz in den Bereichen Ingenieurwesen, Umwelt, Infrastruktur sowie insbesondere im Tunnel- und Bahnbau für besondere Leistungen anerkannt. Für den Geschäftsleitungs-Bereich „Tunnel und Bahnen“ suchen wir jüngere und erfahrene Persönlichkeiten für den Eisenbahnbau als

Leitende und jüngere Bauingenieure (m/w) der Bahntechnik & des Bahnbaus

Ihre Aufgaben: Als leitende Ingenieure bearbeiten Sie selbständig bau-, bahntechnische und z.T. betriebliche Aspekte für Planungsstudien, Projektierungen sowie Ausführungsplanungen und Bauleitungen von konventionellen Bahnbauten (z. B. Alptransversalen Gotthard & Brenner) und speziellen Eisenbahnbauten (Neubaustrecken im Grossraum Zürich und Regionalbahnen). Sie finden wirtschaftliche und nachhaltige Lösungen zu den Fragestellungen unserer Kunden. Als **jüngerer Bauingenieur** lernen Sie Ihr Ingenieurwissen für diese spezifischen Aufgaben anzuwenden, weiter zu entwickeln und zum Nutzen unserer anspruchsvollen Bauherren einzusetzen.

Ihr Profil: Sie sind eine leistungsbereite, flexible und selbständig agierende **Persönlichkeit mit einem Hochschulstudium als Bauingenieur mit Vertiefung und vor allem Interesse am modernen Eisenbahn- und Schnellbahnbau**. Für die leitenden Aufgaben bringen Sie mehrjährige Erfahrungen sowohl im Bahnbau als auch in der Bahntechnik mit. Sie sind teamfähig, verfügen über einen analytischen Verstand und einen guten Kommunikationsstil (mündlich und schriftlich) in Deutsch und Englisch, eventuell auch in Italienisch. Als **jüngerer Hochschulabsolvent (w/m)** besitzen Sie gute Kenntnisse des aktuellen Standes der Eisenbahntechnik aufgrund Ihres Studiums.

Sie erwartet in Zukunft eine interessante persönliche und fachliche Herausforderung für die Gestaltung und den weiteren Ausbau Ihres interdisziplinären Wissens im Fachbereich Eisenbahnbau, sowie die Chance sich in einem Unternehmen mit motivierten Teams weiter zu entwickeln, in einem Unternehmen, das grossen Wert darauf legt, seine Mitarbeiter weiterzubilden. Ihr Arbeitsort liegt im Grossraum von Zürich.

Ihr nächster Schritt: Senden Sie Ihre Bewerbung in der von Ihnen gewählten Form an den beauftragten **Kurt W. Weirich, Dipl. Ing. ETH/SIA, WeiRich Consulting & Coaching, Sonnenbergstrasse 41, CH-6060 Sarnen**. Wir freuen uns auch auf Ihre telefonischen Vorabklärungen an **Telefon 041 661 20 20** oder Ihre elektronische Bewerbung an weirich@effizienz.ch. Wir bürgen seit Jahren für absolute Diskretion.

sia

Der Schweizerische Ingenieur- und Architektenverein ist der massgebende Berufsverband für qualifizierte Fachleute der Bereiche Bau, Technik und Umwelt. Er erarbeitet Grundlagen für eine qualitativ hochstehende Berufspraxis und vertritt die Interessen seiner Mitglieder. Als gesamtschweizerische Organisation verfolgt der SIA eine partnerschaftliche, regions- und kulturübergreifende Bündelung von vielfältigen fachlichen Kompetenzen. Das oberste Ziel des SIA ist ein zukunftsfähiger und nachhaltig gestalteter Lebensraum von hoher Qualität.

Der SIA sucht per sofort oder nach Vereinbarung eine/n

Wettbewerbsreferent/in (80–100%)

Sie vertreten aktiv das Wettbewerbswesen als unverzichtbare Grundlage der Schweizer Baukultur in der Öffentlichkeit. Sie begleiten die Kommission SIA 142, deren Aufgabe die Förderung von Architektur- und Ingenieurwettbewerben ist. Sie sind verantwortlich für die Vor- und Nachbereitung der Kommissionssitzungen, die Beratung von Wettbewerbsbeteiligten, die Prüfung von Wettbewerbsprogrammen auf die Übereinstimmung mit der Ordnung SIA 142 und wirken bei der Erarbeitung von Wegleitungen zu Fragen aus der aktuellen Wettbewerbspraxis mit. Sie koordinieren ausserdem die Öffentlichkeitsarbeit zum Thema Wettbewerb.

Sie haben einen Hochschulabschluss im Bereich Architektur und bringen Erfahrung aus dem Vergabe- und Wettbewerbswesen mit. Neben der deutschen Sprache beherrschen Sie gut Französisch und mit Vorteil auch Italienisch. Sie verfügen über eine hohe Sozialkompetenz und freuen sich, die Ideale des SIA mitzutragen.

Ihre schriftliche Bewerbung senden Sie bitte an:
Schweizerischer Ingenieur- und Architektenverein
 Herrn Dr. Markus Gehri,
 Leiter Ressort Normen und Ordnungen
 Selnastrasse 16
 Postfach
 8027 Zürich
 Email: markus.gehri@sia.ch

Wir planen und realisieren Neubauten, Umbauten, Umnutzungen, Renovationen und Instandsetzungen insbesondere von ausserordentlichen Gebäuden, die unter Denkmalschutz stehen.

Für neue anspruchsvolle Projekte suchen wir motivierte MitarbeiterInnen mit ausgewiesenem Zugang zur Architektur und folgenden Profilen:

– **BauleiterIn/ArchitektIn** mit mehrjähriger Erfahrung, wenn möglich mit Schutzobjekten. Sie sind geübt und kompetent in der Kostenplanung, Submission, Bauleitung und Bauadministration.

– **ProjektleiterIn/ArchitektIn** mit mehrjähriger Erfahrung in der Ausführungsplanung. Sie sind fähig ein Team zu leiten und kennen die Planungs- und Bauabläufe. Sie arbeiten strukturiert und kommunizieren klar und kompetent.

Wir bieten Ihnen zeitgemässe Anstellungsbedingungen, einen schönen Arbeitsplatz im Zürcher Seefeld und ein professionelles Umfeld mit qualifizierten, motivierten und netten Kolleginnen und Kollegen.

Bewerbungen und Fragen richten Sie bitte an:
 Frau Suzette Fischer, Tel. 044 388 23 40, s.fischer@pstarch.ch
Pfister Schiess Tropeano & Partner Architekten AG,
 Mainaustasse 35, 8008 Zürich, www.pstarch.ch



Projekt Management ist das Ingenieurunternehmen innerhalb der SBB Infrastruktur. Wir nehmen die technische und wirtschaftliche Gesamtverantwortung für die Planung, Projektierung und Ausführung von Bahninfrastrukturprojekten wahr. Zur Verstärkung unserer Abteilung Fahrbahn & Geomatik suchen wir an unseren drei Standorten Luzern, Olten und Lausanne je eine/n

Geomatik-Ingenieur/in ETH/FH

Als Projektleiter/in sind Sie für Trassierungen von Gleis- und Weichenanlagen, sowie die zugehörigen Vermessungsarbeiten verantwortlich. Sie bearbeiten anspruchsvolle Projekte mit moderner Software und einem leistungsfähigen geografischen Informationssystem. Eine faszinierende Tätigkeit der Bahn-technik.

Sie verfügen über ein abgeschlossenes Studium und Berufserfahrung in der Ingenieurvermessung und im Projektmanagement und kennen sich mit geografischen Informationssystemen gut aus. Sie interessieren sich für die Projektierung von Verkehrsanlagen und verfügen im Idealfall bereits über Kenntnisse. Sie sind eine teamorientierte und begeisterungsfähige Persönlichkeit. Analytisches Denken und selbstständige Arbeitsweise runden Ihr Profil ab. Kenntnisse einer zweiten Landessprache sind von Vorteil.

Mit uns fahren Sie gut! Wir bieten Ihnen eine interessante Herausforderung in einem vielfältigen Umfeld mit Entwicklungsmöglichkeiten.

Fühlen Sie sich angesprochen? Detaillierte Auskünfte gibt Ihnen gerne Herr Andreas Brunner, Leiter Fahrbahn & Geomatik, Telefon +41 (0)51 227 26 46 oder andreas.brunner@sbb.ch.

Wir freuen uns auf Ihre ausführlichen Bewerbungsunterlagen an: SBB, Infrastruktur Personal, Service Center, Frau Nadia Hämmerli, Mittelstrasse 43, 3000 Bern 65 oder nadia.haemmerli@sbb.ch. Referenz: 32888

Mehr Jobs und alles über erstklassige Mobilität finden Sie auf www.sbb.ch.

Wir beschäftigen uns ganzheitlich mit der baulichen Gestalt unserer Umwelt und suchen dabei eigenständige und nachhaltige Lösungen. Zur Erweiterung unseres Teams suchen wir

Architekten_innen

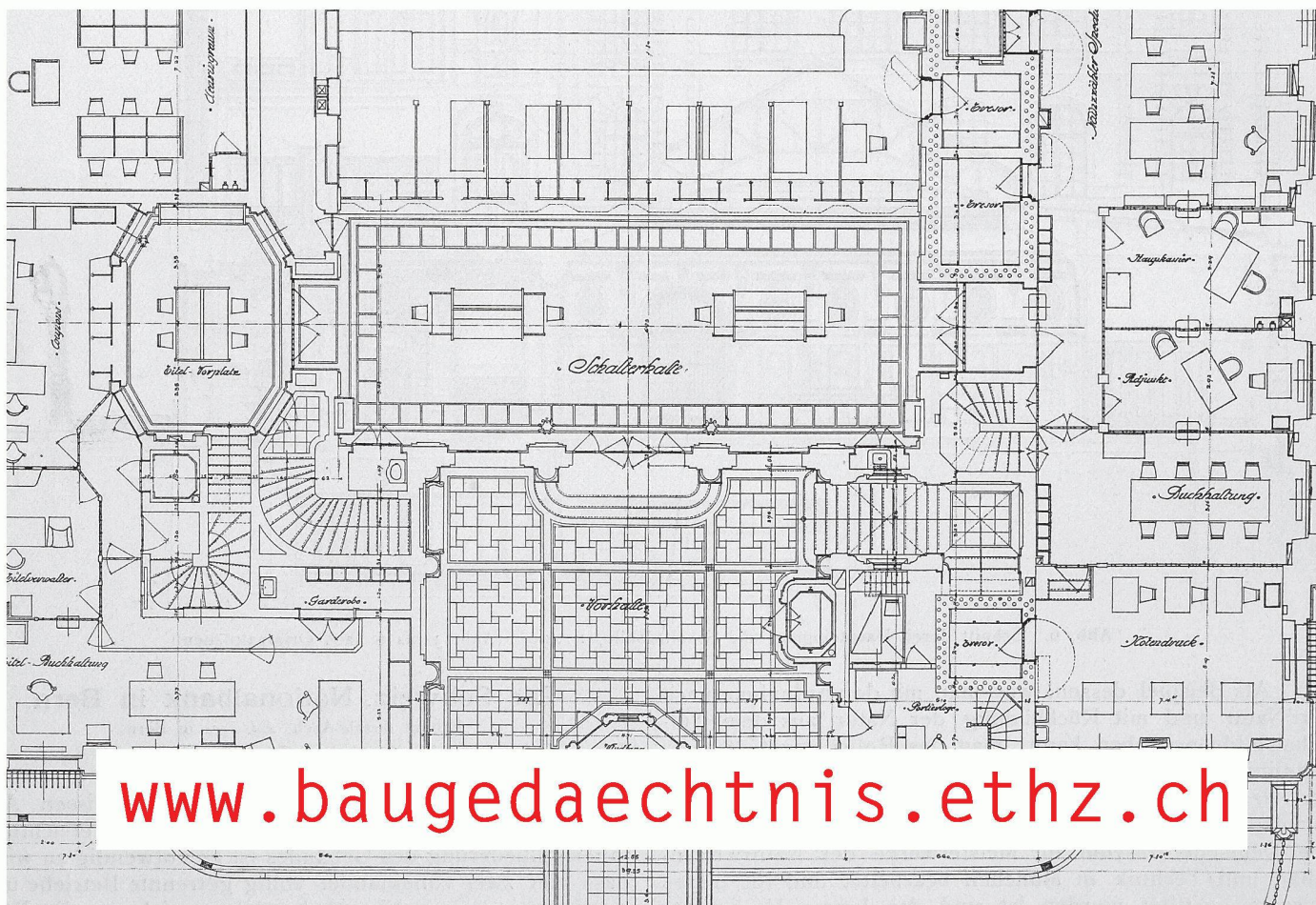
als Projektleiter_in mit Erfahrung in der Leitung grösserer und komplexer Bauaufgaben und als Sachbearbeiter_in für Entwurf/Konstruktion sowie

Bauzeichner_innen

für die konstruktive Umsetzung. Wir bieten die Mitarbeit in komplexen Projekten und ein kreatives und kollegiales Umfeld im Zentrum von Bern. Gerne erwarten wir Ihre schriftliche Bewerbung

Büro B Architekten und Planer AG
 Münzgraben 6, 3011 Bern, www.buero-b.ch

B
Ü
R
O



Mit innovativen Ideen, moderner Technologie, einem zertifizierten Qualitätsmanagement-System sowie viel Freude am Beruf tragen wir dazu bei, wichtige Bauten intelligent zu planen. Als Ergänzung zu unserem Team suchen wir eine/n

Bauzeichner/in

sowie eine/n

dipl. Bauingenieur/in ETH

für die Planung von Tragkonstruktionen in Beton, Stahlbeton und Stahl.

Sie verfügen über ein fundiertes Fachwissen, beherrschen moderne EDV-Techniken und sind gewohnt, Leistung zu erbringen. Die Kommunikation mit Kunden wie auch die Zusammenarbeit mit Ihren Mitarbeitern bereiten Ihnen Freude. Auch unter grosser Belastung verlieren Sie den Überblick nicht.

Wenn Sie sich angesprochen fühlen, bitten wir Sie um Ihre schriftliche Bewerbung. Für weitere Auskünfte steht Ihnen Beat Kocher gerne zur Verfügung.

kocher

b. kocher, dipl.ing.eth sia usic
ingenieurbüro für hoch- und tiefbau
winterthurerstrasse 23
8180 bülach
telefon: 044 872 90 90



KANTON
NIDWALDEN TIEFBAUAMT

Ihr neues Arbeitsfeld beim Kanton Nidwalden

Zur Ergänzung unseres kleinen, eingespielten Teams beim Tiefbauamt Nidwalden suchen wir eine/n

Dipl. Ingenieur/in ETH/FH für den Wasserbau

Sie betreuen selbstständig Gemeinden bei ihren anspruchsvollen und vielfältigen Hochwasserschutzvorhaben. Sie sind zuständig für die Planung und spätere Ausführung des zweiten 10 km langen Teils des Hochwasserschutzprojektes Engelberger Aa. Der bauliche Unterhalt der Engelberger Aa und die Deltabewirtschaftung des Vierwaldstättersees gehören ebenso zu Ihrem Aufgabenbereich. Sie betreuen die Datenmodelle des Wasserbaus und entwickeln diese weiter. Sie arbeiten in der Fachkommission Naturgefahren und in der Notfallplanung mit.

Sie verfügen neben Ihrer Ausbildung als Ingenieur über einige Jahre Erfahrung im Wasserbau und Projektmanagement. Ihre selbstständige Tätigkeit erfordert diplomatisches Geschick im Verhandeln und Sozialkompetenz im Umgang mit Behörden, Baufachleuten und Privaten. Von Vorteil verfügen Sie auch über berufliche Erfahrung in den Bereichen Rutschungen, Stein-schlag und Strassenbau.

Wir bieten Ihnen einen vielseitigen und interessanten Aufgabenbereich, die selbstständige Arbeit in einem kameradschaftlichen Team sowie eine Ihrer Funktion angemessene Entlohnung. - Interessiert? Wir freuen uns auf Ihre Bewerbung (Lebenslauf, Foto, Zeugniskopien, Referenzen, Gehaltserwartung) bis zum 15. März 2008 an folgende Adresse:

Personalamt Nidwalden, Postgebäude, 6371 Stans

Weitere Auskünfte erhalten Sie von Herrn Josef Eberli, Kantonsingenieur, Telefon 041 618 72 05, oder im Internet unter www.nidwalden.ch.



Die Sparte Fahrweg in der Division Infrastruktur der SBB plant das moderne und zukunftsweisende Bahnsystem der Schweiz. In der Geschäftseinheit Projekt Management sind wir für die Projektierung der festen Anlagen – Fahrbahnen, Tunnels, Fahrleitungsanlagen, Perrons etc. – zuständig. Zur Verstärkung unseres motivierten Teams in der Projekt-Management Region Olten suchen wir Sie als

Projektleiter/in Fahrbahn (80–100%)

Sie projektieren und leiten selbstständig Fahrbahnprojekte und sind dabei verantwortlich für die wirtschaftliche, qualitäts-, termin- und kostengerechte Umsetzung. Sie betreuen und beraten interne und externe Stellen in Fachfragen und stellen das interne Fachwissen sicher. Ref. 32395

Projektleiter/in Tiefbau (80–100%)

Sie leiten selbstständig anspruchsvolle Projekte im Bereich Ingenieurbau. Sie sind verantwortlich für den wirtschaftlichen, qualitäts-, termin- und kostengerechten Um- und Neubau der für den Bahnbetrieb erforderlichen Tiefbauten wie Unterbau, Perronanlagen, Erdbauwerke, Entwässerungen, Lärmschutzbauten, Tunnelbauten und Stützbauwerke. Ref. 32404

Projektleiter/in Gesamtprojekt-Führung (80–100%)

Sie leiten selbstständig anspruchsvolle, multidisziplinäre Ingenieurprojekte im Bereich Bahnbau. Als Gesamtprojektleiter/in führen und koordinieren Sie die Projektmitarbeiter/innen während der gesamten Projektdauer und Sie sind verantwortlich für den wirtschaftlichen, qualitäts-, termin- und kostengerechten Um- und Neubau von Bahnanlagen. Ref. 32406

Sie verfügen über eine abgeschlossene Hochschul- oder Fachhochschulausbildung als Bauingenieur/in sowie über einige Jahre Berufserfahrung in der Projektierung oder in der Bauleitung. Kenntnisse im Projektmanagement werden vorausgesetzt. Komplexe, sich laufend verändernde Rahmenbedingungen fordern Ihren Entdecker- und Pioniergeist heraus. Mit Ihrer kreativen und innovativen Ader meistern Sie, zusammen mit einem eingespielten Team, jede Situation. Ihr Erfolg basiert auf Selbstständigkeit, Eigeninitiative und ausgezeichnetem Kommunikationsverhalten.

Detaillierte Stellenbeschreibungen finden Sie unter www.sbb.ch/jobs

Mit uns fahren Sie gut! Wir bieten Ihnen den Einstieg in ein vielfältiges Arbeitsumfeld mit interessanten beruflichen Perspektiven und fortschrittlichen Anstellungsbedingungen. Ein ausgeglichenes Team von Frauen und Männern ist uns wichtig, dies wird bei gleichwertiger Qualifikation berücksichtigt. Nebst der Teilzeitmöglichkeit vermitteln und unterstützen wir familienexterne Kinderbetreuungsplätze.

Fühlen Sie sich angesprochen? Detaillierte Auskünfte gibt Ihnen gerne Herr Stéphane Decrauzat, Stv. Leiter Fahrbahn/Geomatik, Telefon +41 (0)51 229 64 60 oder stephane.decrauzat@sbb.ch, Herr Thomas Leisinger, Leiter Tiefbau, Telefon +41 (0)51 229 65 10 oder thomas.leisinger@sbb.ch, Herr Hansruedi Obrist, Leiter Gesamtprojekt-Führung, Telefon +41 (0)51 229 64 31 oder hansruedi.obrist@sbb.ch. Wir freuen uns auf Ihre ausführlichen Bewerbungsunterlagen an: Infrastruktur Personal, Frau Nadia Hämmerli, Service Center, Mittelstrasse 43, 3000 Bern 65 oder nadia.haemmerli@sbb.ch.

Mehr Jobs und alles über erstklassige Mobilität finden Sie auf www.sbb.ch.



Viele Berufe. Ein Arbeitgeber.

Die **Polizei Basel-Landschaft** mit rund 500 Mitarbeitenden gilt als eines der fortschrittlichsten Schweizer Polizeikorps, welches mit modernen Technologien seine Aufgaben zielgerichtet erfüllt. Für die Abteilung Verkehrspolizeilicher Support der Hauptabteilung Verkehrssicherheit, Lausen, suchen wir per 1. März 2008 oder nach Vereinbarung eine/n

Leiter/in Verkehrsanalyse

Im Jahre 2003 wurde die Verkehrsanalysestelle geschaffen um noch effizienter auf das aktuelle Unfallgeschehen einwirken zu können. Zu Ihren Hauptaufgaben gehören, anhand der eingehenden Unfallmeldungen, die Entwicklung eines aktuellen Verkehrslagebildes und die Auslösung von entsprechenden verkehrspolizeilichen Massnahmen, die Durchführung allgemeiner Verkehrsanalysen sowie die Bearbeitung von zukunftsweisenden, komplexen Verkehrsprojekten in enger Zusammenarbeit mit dem Hauptabteilungsleiter.

Wir suchen eine Persönlichkeit mit einem Studium als Ingenieur oder polizeilicher Ausbildung sowie mehrjähriger Berufserfahrung in einer verkehrsplanerischen Aufgabenstellung, insbesondere in der Verkehrsunfallanalyse. Sie besitzen gute analytische und konzeptionelle Fähigkeiten und sind es gewohnt, eigene Ideen vorzubringen sowie diese lösungsorientiert und erfolgreich umzusetzen. Neben Ihrer sehr guten mündlichen wie auch schriftlichen Ausdrucksweise in der deutschen Sprache verstehen Sie es mit internen wie auch externen Partnern kompetent und zielgerichtet zu verhandeln und sich durchzusetzen. Sie sollten über gute PC-Anwenderkenntnisse (MS-Office-Programme) verfügen. Fremdsprachenkenntnisse in Französisch und Englisch sind erwünscht.

Wir bieten Ihnen eine interessante und vielfältige Aufgabe sowie ein angenehmes, abwechslungsreiches und spannendes Arbeitsumfeld.

Allfällige Fragen beantwortet Ihnen der Hauptabteilungsleiter Verkehrssicherheit, Major Beat Schüpbach, Telefon 061 926 39 00, gerne. Kennziffer: **JPMD 08.0010**. Bitte senden Sie Ihre vollständige Bewerbung an die

**Polizei Basel-Landschaft, Dienst Personal,
Frau Maya Wälty, Rheinstrasse 25, 4410 Liestal**

Die Steiner-Gruppe bietet als Total Services Contractor ein umfassendes Dienstleistungspaket über den gesamten Lebenszyklus einer Immobilie an. Damit garantieren wir unseren Kunden Mehrwerte in allen Phasen, von der Entwicklung über die Realisierung bis zur Nutzung und bieten massgeschneiderte, integrale Lösungen.

Wir suchen eine unternehmerisch denkende und führungsstarke Persönlichkeit als

Gesamtprojektleiter Immobilien-Entwicklung (m/w)

In dieser Funktion steuern und leiten Sie Entwicklungsprojekte unterschiedlicher Komplexität und Anforderungen von der ersten Projektidee bis zur Umsetzung, und Sie akquirieren und sichern unbebaute und bebaute Grundstücke an Standorten, welche für eine Immobilienentwicklung hinsichtlich Grösse und Marktbedürfnis geeignet sind. Sie zeichnen verantwortlich für die Erreichung der Ihnen zugewiesenen Budgetziele und sorgen für eine hohe Kundenzufriedenheit. Ein Team von Projektleitern und Projektleiterinnen unterstützt Sie bei Ihren Aufgaben, wie Berechnung der Ertragswerte, der Rendite und Anlagekosten, der Durchführung von marktauglichen Nutzungskonzepten und deren Umsetzung bis zur Baureife und der Betreuung unserer Kunden und Partner (Grundstückseigentümer, Mieter, Investoren, Behörden, Architekten, Planer und Spezialisten).

Sie sind Architekt oder Ingenieur ETH/FH mit betriebswirtschaftlicher Zusatzausbildung, oder Sie verfügen über ein anderes Hochschuldiplom und ein immobilienwirtschaftliches Nachdiplomstudium (MBA, MSsRE). Ausserdem verfügen Sie über eine mehrjährige Erfahrung z.B. als Projektentwickler und/oder als Portfoliomanager und haben bereits komplexe Bauvorhaben in Planung und Realisierung aktiv begleitet.

Sie verfügen über ausgeprägte analytische und konzeptionelle Fähigkeiten, sind der „Machertyp“ und haben einen mitreissenden Führungsstil. Ihre mündlichen und schriftlichen Sprachkenntnisse in D, F und E können Sie in unserem Unternehmen laufend einsetzen.

Wir bieten Ihnen interessante Perspektiven, viel Gestaltungs- und Handlungsspielraum, attraktive Anstellungsbedingungen und das dynamische Umfeld eines bekannten und erfolgreichen Unternehmens.

Haben wir Ihr Interesse geweckt? Dann senden Sie bitte Ihre Bewerbungsunterlagen zu Händen von Frau Meike Scheinhütte, Leiterin Personalwesen.

Karl Steiner AG
Hagenholzstrasse 60
8050 Zürich
Tel. 044-305 24 11
meike.scheinhuetten@steiner.ch
www.steiner.ch

STEINER
TOTAL SERVICES CONTRACTOR

mischa badertscher architekten ag

Wir bearbeiten interessante Bauvorhaben vom Entwurf bis zur Bauvollendung und verfügen über eine gute Infrastruktur wie Messerli Bauadministration mit NPK Datenbank, MS-Projekt, CAD, Plotter etc. Für die Bauleitung sowie Terminplanung, Kostenmanagement, Submissions- und Vergabewesen suchen wir einen versierten und verantwortungsbewussten

Bauleiter/in

Wollen Sie in einem offenen und kreativen Team arbeiten? Arbeiten Sie gerne selbständig? Wollen Sie mit-helfen die bauleiterische Tätigkeit unseres Büros massgebend auszubauen? Dann freuen wir uns auf Ihre Bewerbungsunterlagen an untenstehende Adresse.

zweierstrasse 129

8003 zürich

info@mbarchitekten.ch

www.mbarchitekten.ch



Sind Sie der innovative Baufachmann für Speziallösungen?

Dann sind Sie goldrichtig, bei unserer Auftraggeberin im Raum Winterthur. Die erfolgreiche Schweizer Unternehmung hat sich und ihre Vielfalt an innovativen Bausystemen aus Stahl oder Aluminium, im Verlauf der letzten Jahre enorm weiterentwickelt. Ihre Fachleute kommen für Spezialprojekte zum Einsatz, bei welchen Innovations- und Pioniergeist gefordert ist.

Für diese anspruchsvolle Funktion suchen wir einen kreativen und engagierten

Projektmanager Spezialbau

Ihre Aufgaben:

In dieser Funktion übernehmen Sie die Gesamtverantwortung von eigenen Projekten in der Deutschschweiz.

Der Fokus liegt auf massgeschneiderten, individuellen Lösungen die Kreativität verlangen.

Selbständige Projektleitung, von der Idee über die Projektierung, Bauleitung bis zur Abrechnung.

Fachliche Führungs- und Kontrollfunktion, Projektkoordination sowie Personal- und Materialdisposition.

Kundenbetreuung, Beratung und projektbezogene Zusammenarbeit mit den Kunden.

Ihr Profil:

Versierter und flexibler Bau- oder Holzbauingenieur FH oder ETH, mit Erfahrung im Projektmanagement von Konstruktionen aus Stahl und Holz. Sie sind ein selbständiger Macher (ca. 25-45), haben ein Flair für Statik und komplexe Projekte.

Als engagierter Teamleader besitzen Sie eine hohe Sozialkompetenz sowie gutes Durchsetzungsvermögen.

Sie sind kommunikationsstark und gewinnen mit Ihrem sicheren Auftreten das Vertrauen und die Akzeptanz Ihrer internen und externen Gesprächspartner.

Sie haben innovative Projektideen, sind stark in der Umsetzung und haben Spass am Aussergewöhnlichen.

Ihre Chancen:

Abwechslungsreiche Projekte und ein vielseitiges, interessantes Arbeitsfeld bei einem Branchenleader.

Kollegiales Umfeld, hohe Selbständigkeit, Kompetenzen und Freiraum für kreatives Wirken.

Sehr dynamische Unternehmung, mit flachen Hierarchien und kurzen, unkomplizierten Entscheidungswegen.

Scalis AG • Personal- & Unternehmensberatung • Andreas Wieser • Affolternstrasse 18 • CH-8105 Regensdorf / Zürich

Tel. dir. 043 388 70 07 • Mobile 079 658 07 66 • andreas.wieser@scalis.ch • www.scalis.ch

Architektur Gebäudetechnik Ingenieurbau Untertagbau Tiefbau Generalplanung



Gähler und Partner ist ein erfolgreicher Generalplaner im Hoch- sowie im Tief- und Tunnelbau mit rund 80 Mitarbeitern.

Zur Verstärkung unseres Teams in den Fachbereichen Untertagbau und Tiefbau suchen wir per sofort eine/n

Bauingenieur(in) ETH/FH

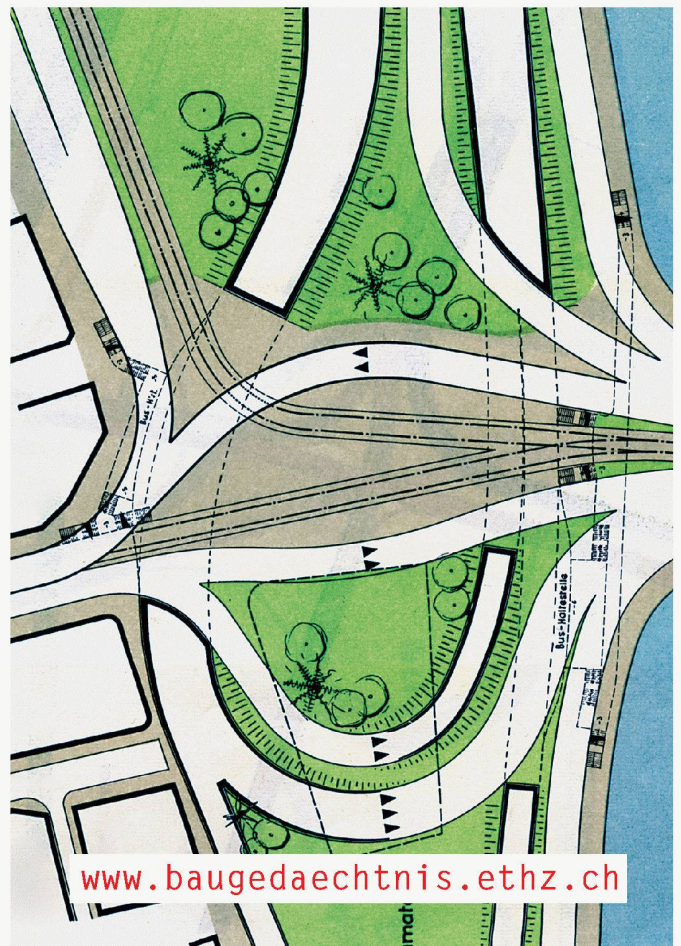
mit Interesse an der Entwicklung, Planung und Umsetzung unserer vielfältigen und komplexen Bauprojekte im Untertagbau und Tiefbau.

Sie sind Bauingenieur/in mit abgeschlossenem Studium ETH oder FH, haben Erfahrung in der Bearbeitung von anspruchsvollen Projekten und gute Kenntnisse der Schweizer Normen. Zudem verfügen Sie über ein überzeugendes Auftreten, kundenorientiertes und unternehmerisches Denken und haben Freude an der Arbeit in interdisziplinären Planerteams.

Wir bieten Ihnen ein breit gefächertes Tätigkeitsfeld mit interessanten und anspruchsvollen Projekten. Ein marktgerechtes Salär, überdurchschnittliche Sozialleistungen sowie Aus- und Weiterbildungsmöglichkeiten sind für uns selbstverständlich.

Gerne erwarten wir Ihre schriftliche Bewerbung und freuen uns Sie kennenzulernen. Für weitere Auskünfte steht Ihnen Herr René Zurkirchen gerne zur Verfügung.

Gähler und Partner AG
Badstrasse 16 CH-5408 Ennetbaden +41(0)56 200 95 11 www.gpag.ch



Nationale Suisse ist ein innovativer international tätiger Schweizer Versicherer für erstklassige Risiko- und Vorsorgelösungen sowie für massgeschneiderte Nischenprodukte.

Für unsere Marktregion Ostschweiz-Tessin suchen wir eine/n

Direktionsinspektor/in Bauversicherung

Ihre Herausforderung

- Risikobewertung, Tarifierung und Festlegung des Engagements im Bereich Bauversicherungen
- Verkaufsförderung und -unterstützung im Fachgebiet
- Beratung von Kunden und Brokern
- Unterstützung der Geschäftsstellen bei fachtechnischen Fragen
- Mitwirkung bei Ausbildungen im Vertrieb
- Kontaktpflege zu Geschäftsstellen und Brokern

Ihre Qualifikation

- Studienabschluss (z.B. Fachhochschule) oder Berufsausbildung in der Baubranche
- Berufserfahrung in der Baubranche
- Gute kaufmännische Kenntnisse
- Unternehmerisches Denken und Handeln
- Flexibilität
- Kommunikative und kontaktfreudige Persönlichkeit

Es erwartet Sie ein eigenständiges Unternehmen, das Kundenwünsche unkompliziert erfüllt und dabei schweizerisches Qualitäts- und Verantwortungsbewusstsein zeigt. Fühlen Sie sich angesprochen? Dann freuen wir uns auf Ihre kompletten Bewerbungsunterlagen.

Ihre Kontaktperson

Frau Jeannine Kenel
Bereichspersonalleiterin
Telefon 061 275 23 89
jeannine.kenel@nationalesuisse.ch

Nationale Suisse
Steinengraben 41
Postfach
4003 Basel
www.nationalesuisse.ch

die Kunst des Versicherns

**nationale
suisse**

ARCHITEKTUR - KOMPETENZ IM PROJEKTMANAGEMENT

Unser Auftraggeber im Mittelland ist ein grösseres, erfahrenes Architektur- und Planungsbüro sowie Totalunternehmen. Das Leistungsangebot umfasst die Bereiche Architektur, Baurenewerung, Raumplanung, Energie und Umwelt, Konzepte und Expertisen. Die kundenspezifischen Baulösungen werden in der ganzen Schweiz realisiert.

Wir suchen eine qualifizierte Führungspersönlichkeit als

PROJEKTMANAGERIN / PLANERIN ARCHITEKTIN FH / ETH

IHRE AUFGABEN

- Ganzheitliche Betreuung von anspruchsvollen Projekten
- Führen von Verhandlungen mit Bauherren, Behörden, Planern und Subunternehmern
- Termin- und Kostenverantwortung
- Koordination der Ausführungsplanung und Überwachung des Baufortschritts
- Führung von Mitarbeitern und Spezialisten

IHR PROFIL

- Dipl. Architektin HTL/FH oder ETH
- Mehrjährige Erfahrung als Projektmanagerin/Planerin
- Einige Jahre Führungspraxis in gleicher/ähnlicher Position
- Betriebswirtschaftliches Denken und Handeln
- Dynamischer, teamorientierter Macher/Motivator mit Durchsetzungsvermögen

Es erwartet Sie ein breit gefächertes sowie verantwortungsvolles Aufgabenspektrum mit interessanten Projekten. Das Unternehmen ist solide mit hervorragenden Referenzen und hoch motivierten Mitarbeitenden. Ihr Fachwissen können Sie mit hoher Verantwortung und grosser Selbstständigkeit vollumfänglich einbringen.

Suchen Sie einen neuen Challenge in einem innovativen Umfeld mit echten Aufstiegsmöglichkeiten? Dann erwarten wir gerne Ihre kompletten Bewerbungsunterlagen. Für vorgängige telefonische Auskünfte steht Ihnen Beat Scheidegger gerne zur Verfügung. Diskretion ist für uns selbstverständlich.

**KOCH + SCHEIDEGGER
CONSULTING**

Unternehmensberatung Personalmanagement

Grubenstrasse 7 · 3123 Belp · info@kochscheidegger.ch · Tel. 031 812 01 60

Zur Ergänzung unseres Teams suchen wir:

Bauingenieur/in, Techniker/in

mit breit abgestützter Erfahrung im Sportplatz-, Strassen- und Tiefbau etc..

Wir bieten Ihnen einen neuen Wirkungsraum. Zur Unterstützung in unseren Umgebungsprojekten aber auch selbständiger Bearbeitung von Projekten in allen Projektphasen.

CAD- und EDV-Kenntnisse erforderlich.

und Tiefbau- / Strassenbauzeichner/in

zur Unterstützung in Umgebungsprojekten, Sport-, Strassen- und Tiefbaubau etc.

CAD- und EDV-Kenntnisse erforderlich.

Für Fragen steht Ihnen Herr Erich Andermatt gerne zur Verfügung.

Mit Interesse erwarten wir Ihre Bewerbungsunterlagen.

erich.andermatt, objekt- und landschaftsplanung BSLA
industriestrasse 57, 6302 zug tel: 041 - 763 15 15
e-mail: andermatt@erich-andermatt.ch

Für unser Büro in Zürich-City suchen wir einen

Bauingenieur(-in) ETH/HTL/FH als Projektleiter

Wir erwarten:

- fundiertes Fachwissen, einige Jahre Erfahrung im konstruktiven Ingenieurbau vorwiegend Hochbau
- gute Kenntnisse und Freude an Aufgaben im Bereich Spezialtiefbau
- kommunikative und kreative Persönlichkeit
- Flexibilität und Bereitschaft zum selbständigen Arbeiten
- teamfähiger und innovativer Mitarbeiter

Wir bieten:

- abwechslungsreiche Tätigkeit mit interessanten, anspruchsvollen und attraktiven Bauvorhaben
- fortschrittliche und flexible Anstellungsbedingungen mit modernsten Arbeitsmitteln
- selbständige, vielseitige Arbeitsweise in aufgestelltem, motivierten Team
- Arbeitsort in der Nähe des Bahnhofes Stadelhofen

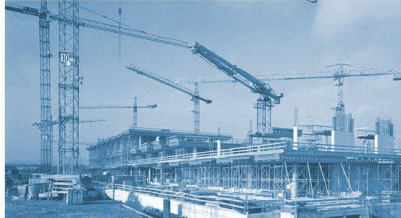
Sind Sie interessiert? Gerne erwarten wir Ihre Bewerbung.

HKP

HEYER KAUFMANN PARTNER Bauingenieure AG
Kreuzstrasse 82, 8032 Zürich, www.hkp-bauing.ch

Mehr Projekterfolg

Dank vereinfachten Prozessabläufen



Ausschreibungs-Plattform für die effiziente Abwicklung von Bauausschreibungen



Projektraum, die internetbasierte Projektmanagement- und Projektkommunikations-Plattform



ReproService zur Abwicklung von Plot- und Reprographieaufträgen

OLMeRO AG Europastrasse 30, Postfach, 8152 Glattbrugg, Tel. 0848 656 376, Fax 0848 656 329, info@olmero.ch, www.olmero.ch

ADRESSE DER REDAKTION

TEC21
Staffelstrasse 12, Postfach 1267
8021 Zürich
Telefon 044 288 90 60, Fax 044 288 90 70
E-Mail tec21@tec21.ch, www.tec21.ch
www.baugedaechtnis.ethz.ch

REDAKTION

Judit Solt (js), Chefredaktorin
Claudia Carle (cc), Umwelt/Energie
Nathalie Cajacob (nc), Redaktionsassistentin
Katinka Corts (co), Architektur/Ingenieurwesen
Daniela Dietsche (dd), Ingenieurwesen/Verkehr
Alexander Felix (af), Architektur/Wettbewerb
Rahel Hartmann Schweizer (rhs), Architektur/Städtebau
Kathi Keller (kk), Büroangestellte
Katharina Moschinger (km), Abschlussred./Stv. Chefredaktorin
Aldo Rota (ar), Bautechnik/Werkstoffe
Anna Röthlisberger (Stämpfli Publikationen AG), Layout
Clementine van Rooden (cwr), Ingenieurwesen/Statik
Ruedi Weidmann (rw), Baugeschichte

REDAKTION SIA-INFORMATIONEN

Generalsekretariat SIA
Selnastrasse 16, Postfach 1884, 8027 Zürich
Jenny Keller (jk) Telefon 044 283 15 67, Fax 044 283 15 16
E-Mail jenny.keller@sia.ch

Normen Telefon 061 467 85 74
Normen Fax 061 467 85 76

HERAUSGEBERIN

Verlags-AG der akademischen technischen Vereine /
SEATU Société des éditions des associations techniques
universitaires
Mainaustasse 35
8008 Zürich
Telefon 044 380 21 55, Fax 044 388 99 81
E-Mail seatu@smile.ch
Rita Schiess, Verlagsleitung
Hedi Knöpfel, Assistenz

Erscheint wöchentlich, 42 Ausgaben pro Jahr
ISSN-Nr. 1424-800X
134. Jahrgang, Auflage: 10960 (WEMF-beglaubigt)

Nachdruck von Bild und Text, auch auszugsweise, nur mit schriftlicher Genehmigung der Redaktion und mit genauer Quellenangabe. Für unverlangt eingesandte Beiträge haftet die Redaktion nicht.

ABONNEMENTSPREISE

Jahresabonnement (42 Ausgaben)
Schweiz: Fr. 280.– | Ausland: Fr. 365.– | Euro 244.–
Studierende CH: Fr. 140.– | Studierende Ausland: Fr. 225.– | Euro 150.–

Halbjahresabonnement (21 Ausgaben)
Schweiz: Fr. 150.– | Ausland: Fr. 192.– | Euro 128.–
Studierende CH: Fr. 75.– | Studierende Ausland: Fr. 117.– | Euro 78.–

Schnupperabonnement (8 Ausgaben)
Schweiz: Fr. 25.– | Ausland: Fr. 37.– | Euro 25.–

Ermässigte Abonnemente für Mitglieder BSA, Usic und ETH Alumni.
Weitere auf Anfrage, Telefon 031 300 63 44

ABONNEMENTS

SIA-Mitglieder
SIA, Zürich
Telefon 044 283 15 15, Fax 044 283 15 16
E-Mail mutationen@sia.ch

Nicht-SIA-Mitglieder
Stämpfli Publikationen AG, Bern
Telefon 031 300 63 44, Fax 031 300 63 90
E-Mail abonnemente@staempfli.com

EINZELBESTELLUNGEN

Stämpfli Publikationen AG, Bern, Telefon 031 300 63 44
abonnemente@staempfli.ch, Fr. 12.– | Euro 8.– (ohne Porto)

INSERATE

KünzlerBachmann Medien AG, Postfach, 9001 St. Gallen
Telefon 071 226 92 92, Fax 071 226 92 93
E-Mail info@kbmedien.ch, www.kbmedien.ch

DRUCK

Stämpfli Publikationen AG, Bern

GESTALTUNGSKONZEPT

Integral Ruedi Baur, Zürich | Wildermuth_Grafik, Zürich

BEIRAT

Hans-Georg Bächtold, Liestal, Raumplanung
Heinrich Figi, Chur, Bauingenieurwesen
Markus Friedli, Frauenfeld, Architektur
Erwin Hepperle, Bubikon, öff. Recht
Roland Hurlimann, Zürich, Baurecht
Daniel Meyer, Zürich, Bauingenieurwesen
Ákos Moravánsky, Zürich, Architekturtheorie
Ulrich Pfammatter, Burgdorf, Technikgeschichte
Franz Romero, Zürich, Architektur

TRÄGERVEREINE

Schweizerischer Ingenieur- und Architektenverein, SIA
www.sia.ch

TEC21 ist das offizielle Publikationsorgan des SIA.
Die Fachbeiträge sind Publikationen und Positionen der Autoren und der Redaktion. Die Mitteilungen des SIA befinden sich jeweils in der Rubrik «SIA».

**Schweizerische Vereinigung
Beratender Ingenieur-Unternehmungen, usic**
www.usic-engineers.ch

**ETH-Alumni, Netzwerk der Absolventinnen
und Absolventen der ETH Zürich**
www.alumni.ethz.ch

Bund Schweizer Architekten, BSA
www.architekten-bsa.ch

Association des diplômés de l'EPFL
<http://a3.epfl.ch>