

Zeitschrift: Tec21
Herausgeber: Schweizerischer Ingenieur- und Architektenverein
Band: 134 (2008)
Heft: 9: Mustersiedlungen

Sonstiges

Nutzungsbedingungen

Die ETH-Bibliothek ist die Anbieterin der digitalisierten Zeitschriften auf E-Periodica. Sie besitzt keine Urheberrechte an den Zeitschriften und ist nicht verantwortlich für deren Inhalte. Die Rechte liegen in der Regel bei den Herausgebern beziehungsweise den externen Rechteinhabern. Das Veröffentlichen von Bildern in Print- und Online-Publikationen sowie auf Social Media-Kanälen oder Webseiten ist nur mit vorheriger Genehmigung der Rechteinhaber erlaubt. [Mehr erfahren](#)

Conditions d'utilisation

L'ETH Library est le fournisseur des revues numérisées. Elle ne détient aucun droit d'auteur sur les revues et n'est pas responsable de leur contenu. En règle générale, les droits sont détenus par les éditeurs ou les détenteurs de droits externes. La reproduction d'images dans des publications imprimées ou en ligne ainsi que sur des canaux de médias sociaux ou des sites web n'est autorisée qu'avec l'accord préalable des détenteurs des droits. [En savoir plus](#)

Terms of use

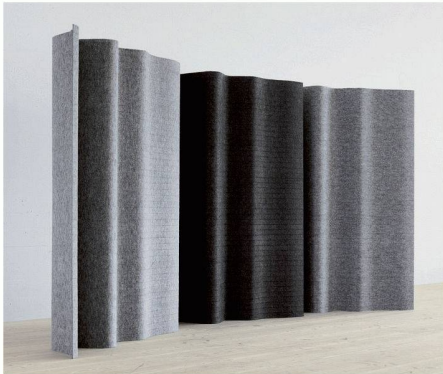
The ETH Library is the provider of the digitised journals. It does not own any copyrights to the journals and is not responsible for their content. The rights usually lie with the publishers or the external rights holders. Publishing images in print and online publications, as well as on social media channels or websites, is only permitted with the prior consent of the rights holders. [Find out more](#)

Download PDF: 04.04.2026

ETH-Bibliothek Zürich, E-Periodica, <https://www.e-periodica.ch>

PRODUKTE

ZINGG-LAMPRECHT



Der neue Paravent von Zingg-Lamprecht eignet sich besonders gut zur Unterteilung von Grossraumbüros oder sonstigen Räumlichkeiten. Dank seiner wellenförmigen Struktur ist der Raumteiler leicht und wirkt elegant. Der Paravent lässt sich problemlos verschieben und wird zu einer frei im Raum stehenden Skulptur. Passend dazu umfasst die Serie einen leichten, stapelbaren Tisch und die wohl proportionierten «Gubi II»-Chairs. Diese gibt es mit oder ohne Armlehnen, aber auch als einladenden Loungesessel.

Das neue Material des «Gubi II»-Chairs basiert auf der ökologischen PET-Filztechnologie und wird aus Polyesterfasern hergestellt. Diese werden aus Kunststoff – unter anderem PET-Flaschen – gewonnen und danach zu Filz verarbeitet. Die angenehme Filzbeschichtung macht die gesamten Produkte der «Gubi II»-Serie für Konferenzräume, Restaurants und Warteräume besonders gut geeignet. Die schalldämpfenden Eigenschaften des Faserstoffs schlucken Nebengeräusche und sorgen für eine angenehme Akustik – selbst in grossen Sälen. Die Filzunterseite schützt die Kanten bei der Stapelung. Die Serie ist in der Schweiz exklusiv bei Zingg-Lamprecht erhältlich und wird uni oder in einer Kombination von zwei der folgenden Filzfarben geliefert: schwarz, dunkelgrau, hellgrau, wollweiss und sandfarbig. Das Gestell ist jeweils verchromt.

Zingg-Lamprecht | 8006 Zürich

www.zingg-lamprecht.ch

PRODUKTHINWEISE

Auf den Abdruck von Produkthinweisen besteht kein Anspruch. Die Redaktion behält sich Kürzungen vor. Bitte senden Sie uns Ihre Produktinformationen an Redaktion TEC21, Postfach 1267, 8021 Zürich, oder an produkte@tec21.ch

PAVIDENSA

Die Abdichtungs- und Estrichbranche tritt neu unter dem Verbandsnamen «Pavidensa – Abdichtungen Estriche Schweiz» auf. Der neue Arbeitgeberverband ist aus dem Verband Abdichtungsunternehmungen Schweiz «Veras», dem Groupement des Etancheurs Romands «GER», dem Verband Schweizerischer Industrie- und Unterlagsbodenunternehmer «VSIU» und dem Verband Schweizerischer Dichtstoffverarbeiter «VSD» hervorgegangen. Die Bündelung von Fachkompetenzen in den Bereichen Abdichtungen (im Hoch-, Tief- und Tunnelbau) und Estriche (Industrie- und Unterlagsböden) ist das Hauptanliegen dieses Zusammenschlusses. «Pavidensa» ist Auskunftsplattform und Informationsdrehscheibe für sämtliche Abdichtungsarbeiten (inkl. Fugen) und Estriche mit allen entsprechenden Bauprodukten. Das technische Know-how über Hoch- und Tiefbauabdichtungen, Fugenabdichtungen, Gussasphalt, Estriche und fugenlose Bodenbeläge wird in sechs Fachgruppen einerseits für Normierungsarbeiten, Qualitätsprüfung und Beratungstätigkeit aufbereitet und andererseits für die immer wichtiger werdende Aus- und Weiterbildung nutzbar gemacht. Das bewährte Qualitätsprüfungssystem VSIU-Prüfung im Bereich Estriche und fugenlose Bodenbeläge wird auf Abdichtungen ausgeweitet und als Pavidensa-Prüfung angeboten. Das System hebt sich von andern Qualitätslabels dadurch ab, dass eine Einbauprüfung am konkreten Objekt durch unabhängige Experten nach standardisierten Prüfprotokollen durchgeführt wird. Dies ist eine Ergänzung zu betrieblichen Qualitätsmanagement-Systemen und wird auf Bestellung durch den Verband organisiert. Die Qualitätsprüfung wird damit zum Bestandteil der Ausschreibung. Auf der Internetplattform des Verbandes sind weitere Informationen zu finden.

Pavidensa, Abdichtungen Estriche Schweiz

3001 Bern | www.pavidensa.ch

SONDERSCHAU «BERÜHRUNGSLOSE MESSTECHNIK» AN DER CONTROL 08

Im Rahmen der Sonderschau «Berührungslose Messtechnik» werden anlässlich der Control 2008 in Stuttgart, 22. bis 25. April, in Halle 1, Stand 1626, neue Messtechniken vorgestellt. Die Sonderschau will einen Beitrag

zur besseren Akzeptanz berührungsloser Messtechnik leisten, indem an ausgewählten Exponaten die Konstruktionsprinzipien, Eigenheiten und Grenzen der neuen Messmöglichkeiten demonstriert werden.

Die Weisslichtinterferometrie zum Beispiel ist ein etabliertes Messverfahren zur optischen Topografiemessung. Neben den klassischen mikroskopbasierten Systemen mit hoher lateraler Auflösung bietet das Unternehmen Polytec Lösungen für grosse Messfelder, die bislang nur durch fehleranfälliges und zeitraubendes Sticking messbar waren. Mit dem «TMS-300» können auch zeitkritische In-line-Aufgaben realisiert werden. Felder bis zu 40x30mm können in einem Durchgang gemessen werden. Ein weiterer Vorteil dieser telezentrischen Systeme ist die Robustheit gegenüber Abschattungseffekten, die Messungen in Bohrungen bis zu 70mm Tiefe erlaubt. Die hohe z-Auflösung von wenigen Nanometern oder besser erlaubt den Einsatz bei geringen Toleranzen. Durch die schnellen Messzeiten können Weisslichtinterferometer auch bei der 100-Prozent-Qualitätskontrolle in der Linie eingesetzt werden.

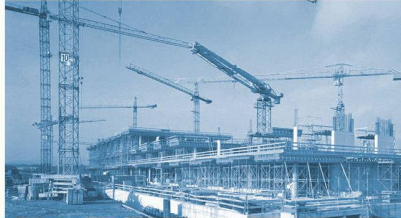
Auch portable Wärmebildkameras werden bei der Gebäudeinspektion und in der präventiven Instandhaltung und Wartung eingesetzt. Sie dienen der Bau- und Produktionsüberwachung oder der technischen Diagnostik. Eine Wärmebildkamera entdeckt Anomalien und macht so eine exakte Fehlersuche sowie das rechtzeitige Einleiten von Korrekturmaassnahmen möglich. Sie prüft zerstörungsfrei Materialien oder Bauteile und zeigt Problemstellen auf, bevor es zu einem Störfall kommt. Die neue Wärmebildkamera «testo 880» der Testo AG wurde speziell für Bau- und Industriethermografie konzipiert. Wichtig für die Anwendung in der Bauthermografie ist die Darstellung der Oberflächenfeuchte, um schimmelgefährdete oder -befallene Stellen schnell und zuverlässig zu lokalisieren. Die «testo 880» kann die Oberflächenfeuchte über eine Echtzeit-Funkfeuchtemessung darstellen. Anders als bisher üblich, müssen die relevanten Parameter für die Sättigung der Luft nicht manuell eingegeben werden, sondern werden über den Handfühler per Funk an ein Empfangsmodul in der Wärmebildkamera gesendet.

Polytec GmbH | www.polytec.de

Testo AG | www.testo.de

Mehr Projekterfolg

Dank vereinfachten Prozessabläufen



Ausschreibungs-Plattform für die effiziente Abwicklung von Bauausschreibungen



Projektraum, die internetbasierte Projektmanagement- und Projektkommunikations-Plattform



ReproService zur Abwicklung von Plot- und Reprographieaufträgen

OLMeRO AG Europastrasse 30, Postfach, 8152 Glattbrugg, Tel. 0848 656 376, Fax 0848 656 329, info@olmero.ch, www.olmero.ch

ADRESSE DER REDAKTION

TEC21
Staffelstrasse 12, Postfach 1267
8021 Zürich
Telefon 044 288 90 60, Fax 044 288 90 70
E-Mail tec21@tec21.ch, www.tec21.ch
www.baugedaechtnis.ethz.ch

REDAKTION

Judit Solt (js), Chefredaktorin
Claudia Carle (cc), Umwelt/Energie
Nathalie Cajacob (nc), Redaktionsassistentin
Katinka Cortis (co), Architektur/Ingenieurwesen
Daniela Dietsche (dd), Ingenieurwesen/Verkehr
Alexander Felix (af), Architektur/Wettbewerbe
Rahel Hartmann Schweizer (rhs), Architektur/Städtebau
Kathi Keller (kk), Büroangestellte
Katharina Mösching (km), Abschlussred./Stv. Chefredaktorin
Aldo Rota (ar), Bautechnik/Werkstoffe
Anna Röthlisberger (Stämpfli Publikationen AG), Layout
Clementine van Rooden (cvr), Ingenieurwesen/Statik
Ruedi Weidmann (rw), Baugeschichte

REDAKTION SIA-INFORMATIONEN

Generalsekretariat SIA
Selnastrasse 16, Postfach 1884, 8027 Zürich
Jenny Keller (jk) Telefon 044 283 15 67, Fax 044 283 15 16
E-Mail jenny.keller@sia.ch

Normen Telefon 061 467 85 74
Normen Fax 061 467 85 76

HERAUSGEBERIN

Verlags-AG der akademischen technischen Vereine /
SEATU Société des éditions des associations techniques
universitaires
Mainaustasse 35
8008 Zürich
Telefon 044 380 21 55, Fax 044 388 99 81
E-Mail seatu@smile.ch
Rita Schiess, Verlagsleitung
Hedi Knöpfel, Assistenz

Erscheint wöchentlich, 42 Ausgaben pro Jahr
ISSN-Nr. 1424-800X
134. Jahrgang, Auflage: 10960 (WEMF-beglaubigt)

Nachdruck von Bild und Text, auch auszugsweise, nur mit schriftlicher Genehmigung der Redaktion und mit genauer Quellenangabe. Für unverlangt eingesandte Beiträge haftet die Redaktion nicht.

ABONNEMENTSPREISE

Jahresabonnement (42 Ausgaben)
Schweiz: Fr. 280.– | Ausland: Fr. 365.– | Euro 244.–
Studierende CH: Fr. 140.– | Studierende Ausland: Fr. 225.– | Euro 150.–
Halbjahresabonnement (21 Ausgaben)
Schweiz: Fr. 150.– | Ausland: Fr. 192.– | Euro 128.–
Studierende CH: Fr. 75.– | Studierende Ausland: Fr. 117.– | Euro 78.–
Schnupperabonnement (8 Ausgaben)
Schweiz: Fr. 25.– | Ausland: Fr. 37.– | Euro 25.–

Ermässigte Abonnemente für Mitglieder BSA, Usic und ETH Alumni.
Weitere auf Anfrage, Telefon 031 300 63 44

ABONNEMENTS

SIA-Mitglieder
SIA, Zürich
Telefon 044 283 15 15, Fax 044 283 15 16
E-Mail mutationen@sia.ch
Nicht-SIA-Mitglieder
Stämpfli Publikationen AG, Bern
Telefon 031 300 63 44, Fax 031 300 63 90
E-Mail abonnemente@staempfli.com

EINZELBESTELLUNGEN

Stämpfli Publikationen AG, Bern, Telefon 031 300 63 44
abonnemente@staempfli.ch, Fr. 12.– | Euro 8.– (ohne Porto)

INSERATE

KünzlerBachmann Medien AG, Postfach, 9001 St. Gallen
Telefon 071 226 92 92, Fax 071 226 92 93
E-Mail info@kbmedien.ch, www.kbmedien.ch

DRUCK

Stampfli Publikationen AG, Bern

GESTALTUNGSKONZEPT

Integral Ruedi Baur, Zürich | Wildermuth_Grafik, Zürich

BEIRAT

Hans-Georg Bächtold, Liestal, Raumplanung
Heinrich Figi, Chur, Bauingenieurwesen
Markus Friedli, Frauenfeld, Architektur
Erwin Hepperle, Bubikon, öff. Recht
Roland Hurlimann, Zürich, Baurecht
Daniel Meyer, Zürich, Bauingenieurwesen
Ákos Moravánszky, Zürich, Architekturtheorie
Ulrich Pfammatter, Burgdorf, Technikgeschichte
Franz Romero, Zürich, Architektur

TRÄGERVEREINE

Schweizerischer Ingenieur- und Architektenverein, SIA
www.sia.ch

TEC21 ist das offizielle Publikationsorgan des SIA.
Die Fachbeiträge sind Publikationen und Positionen der Autoren und der Redaktion. Die Mitteilungen des SIA befinden sich jeweils in der Rubrik «SIA».

**Schweizerische Vereinigung
Beratender Ingenieur-Unternehmungen, usic**
www.usic-engineers.ch

**ETH-Alumni, Netzwerk der Absolventinnen
und Absolventen der ETH Zürich**
www.alumni.ethz.ch

Bund Schweizer Architekten, BSA
www.architekten-bsa.ch

Association des diplômés de l'EPFL
http://a3.epfl.ch



TÜREN AUF – WIE WOHNEN WIR, WIE WOHNEN ANDERE?

Fotos, Grundrisse und Texte ermöglichen einen Blick hinter die Kulissen des Wohnens in Osteuropa. Für das Projekt haben Studierende an Hochschulen in Lettland, Weissrussland, Russland, Rumänien, der Slowakei und der Schweiz ihr Wohnumfeld dokumentiert. Diese Bilder des Alltags in einer sich rasch verändernden Welt sind ein anschauliches Zeitdokument (vgl. TEC21 Nr. 27-28/06).

Datum: 14.3.–18.4.08

Ort: Galerie EB Zürich, Riesbachstrasse 11, Zürich

Infos: www.tuerenauf.ch

Wohnzimmer in Kazan (RUS) (Bild: Fuat Garifullin)

ANLASS

DETAILS

INFOS / ANMELDUNG

SEMINAR

«Lärm- und Erschütterungsbelastung durch Schienenverkehr in besiedeltem Gebiet»

Erschütterungs- und Lärmreduktionsmassnahmen bei Tram-Neubaustrecken (Beispiel Bernmobil); Prognosen und Massnahmen an Schieneneroberbau und Gebäude; Akustiklösungen im Eisenbahn- und Schienenverkehrsbau

4.3.08 | 13.30–17.30 h
Stade de Suisse, Bern
Infos und Anmeldung (bis 29.2.):
www.flumroc.ch/seminar

AUSSTELLUNG

«Zu Tisch!»

Die Architekturabteilungen der Berner Fachhochschule bitten zu Tisch. Aufgetischt werden ausgewählte Arbeiten sowie nationale und internationale Projekte

29.2.–9.3.08 | Mo–Fr 11–20 h, Sa/So 10–17 h
Kornhausforum Bern
Infos: www.ahb.bfh.ch

KONGRESS

«Intelligentes Wohnen – vernetztes Wohnen»

Wohnen 2010; Entwicklungen und Bedürfnisse der Wohnbauwirtschaft; Wohnen im Alter; Energie-Aspekte im vernetzten Wohnen; Übersicht Multimedia, Triple Play und Haussteuerung; Blick in die Zukunft – Digital Home

2.4.08 (Französisch), 3.4.08 (Deutsch)
BEA Messe Bern
(findet parallel zur Messe Electro-Tec statt)
Infos und Anmeldung (bis 25.3.):
www.electrosuisse.ch/itg

AUSSTELLUNG

«Wouldn't it be nice –
10 Utopien in Kunst und Design»

Künstler, Designer, aber auch Grafiker und Architekten teilen in ihrer Arbeit Strategien und Ziele. Dabei scheinen sie eine Vielzahl der gegebenen Rahmenbedingungen als verhandelbare Grösse zu sehen. Die Ausstellung konfrontiert 10 aktuelle Positionen in einem offenen Dialog

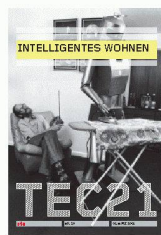
bis 25.5.08
Museum für Gestaltung, Zürich
Infos: www.museum-gestaltung.ch



Tracés 3/08
20.2.08

DÉPOLLUTION

Bulletin technique de la Suisse romande
Rue de Bassenges 4
1024 Ecublens
Tél. 021 693 20 98
Fax 021 693 20 84
E-mail secrétariat:
fdc@revue-traces.ch
www.revue-traces.ch



Vorschau Nr. 10
3.3.08

INTELLIGENTES WOHNEN

Knöpfe, Schalter und unsichtbare Vorgänge
Katrin Eberhard
Intelligentes Wohnen
Richard Staub
Elektrosmog
Corin Studerus

TEC21-ABO BESTELLEN:
TEL. 031 300 63 44 ODER
WWW.TEC21.CH