

Zeitschrift: Tec21
Herausgeber: Schweizerischer Ingenieur- und Architektenverein
Band: 134 (2008)
Heft: 1-2: Technik zum Spass

Sonstiges

Nutzungsbedingungen

Die ETH-Bibliothek ist die Anbieterin der digitalisierten Zeitschriften auf E-Periodica. Sie besitzt keine Urheberrechte an den Zeitschriften und ist nicht verantwortlich für deren Inhalte. Die Rechte liegen in der Regel bei den Herausgebern beziehungsweise den externen Rechteinhabern. Das Veröffentlichen von Bildern in Print- und Online-Publikationen sowie auf Social Media-Kanälen oder Webseiten ist nur mit vorheriger Genehmigung der Rechteinhaber erlaubt. [Mehr erfahren](#)

Conditions d'utilisation

L'ETH Library est le fournisseur des revues numérisées. Elle ne détient aucun droit d'auteur sur les revues et n'est pas responsable de leur contenu. En règle générale, les droits sont détenus par les éditeurs ou les détenteurs de droits externes. La reproduction d'images dans des publications imprimées ou en ligne ainsi que sur des canaux de médias sociaux ou des sites web n'est autorisée qu'avec l'accord préalable des détenteurs des droits. [En savoir plus](#)

Terms of use

The ETH Library is the provider of the digitised journals. It does not own any copyrights to the journals and is not responsible for their content. The rights usually lie with the publishers or the external rights holders. Publishing images in print and online publications, as well as on social media channels or websites, is only permitted with the prior consent of the rights holders. [Find out more](#)

Download PDF: 09.01.2026

ETH-Bibliothek Zürich, E-Periodica, <https://www.e-periodica.ch>

NEUE PROFIL

Die Schweizer Hawa AG hat ihr Beschlagsystem HAWA-Frontslide 60-60/matic überarbeitet und es noch vielseitiger gemacht. Die überarbeitete Laufschiene für manuelle Schiebeläden ist jetzt einseitig verblendbar. Wird keine Verblendung gewünscht, kann die Schiene um 180° gedreht werden: Die Befestigungskanäle bleiben in diesem Fall dem Blick des Betrachters verborgen – nichts stört den Gesamteindruck. In der neuen Laufschiene wurde zudem eine Montagenut integriert. Sie erlaubt es dem Verarbeiter, die Befestigungsschrauben an bauseitigen Kon-

solen passgenau auszurichten. Die Schraubenköpfe finden in der Nut ausreichend Platz. Die neue Laufschiene eignet sich für die Beschlagsysteme HAWA-Frontslide 60/A, HAWA-Frontslide 60/A-Telescopic und -Symmetric sowie für HAWA-Frontslide 60/B. Unerlässlich für die Wandmontage von Schiebeladen-Beschlagsystemen sind Winkeltragprofile, an denen die Laufschiene befestigt wird. Hawa hat das bisher eingesetzte Profil für eine Schiebeebe ebenfalls weiterentwickelt und um eine Variante für zwei Schiebeebenen ergänzt. Die Läden kön-

nen nun hintereinander angeordnet werden. Das spart Platz und war bisher nur bei der Decken- oder Fenstersturzmontage ohne Improvisation möglich. Beide Winkeltragprofile haben grössere, plane Auflageflächen und können an isolierten Aussenwänden einfacher befestigt werden. Das Profil für eine Schiebeebe kommt in Verbindung mit HAWA-Frontslide 60/A, dem CE-zertifizierten HAWA-Frontslide 60/matic und mit deren Symmetric-Varianten zum Einsatz.

Hawa AG | 8932 Mettmenstetten
www.hawa.ch

ABLÖSBAR

Klebstoffe müssen heute längst nicht mehr bloss für Haftung sorgen, sondern auch beiziten lassen können. Umso wichtiger werden Klebstoff-Rohstoffe, die sich dank ihrer chemischen Flexibilität einfach auf die verschiedensten Untergründe einstellen lassen. Der Chemiekonzern Lanxess hat mit seinen Ethylen-Vinylacetat-Copolymeren (Levamelt) entsprechende Produkte im Programm und treibt die Entwicklung massgeschneiderter Klebstoff-Lösungen aus diesem Synthesekautschuk voran. Mit Levamelt-Formulierungen konnte Lanxess inzwischen auch das Problem der alterungsbedingten Steigerung der Haftzug- bzw. Schälfestigkeit vieler Klebstoffe lösen. Levamelt-Klebstoff-Rohstoffe bringen einige Vorteile mit sich, durch die sie sich für Spezialanwendungen eignen. So kann die Polarität des Kautschuks

über den Anteil der Vinylacetat-Komponente im Polymer individuell an die Eigenschaften der zu beklebenden Substrate angepasst werden. Insbesondere lässt sich durch die Wahl passender Levamelt-Typen eine einfache, rückstandsfreie Wiederablösbarkeit erreichen. Dabei ist der Anwender nicht auf die von Lanxess gelieferten Produkte (mit Vinylacetat-Gehalten zwischen 40 und 80 %) beschränkt. Alle Levamelt-Grades lassen sich hervorragend untereinander mischen. Auch mit anderen Polymeren lassen sich Blends herstellen, die die Möglichkeiten herkömmlicher Klebstoff-«Baukästen» erheblich erweitern. Levamelt-Adhesives könnten in Zukunft auch Gebäudeverschalungen aus Blech bis zur Montage vor Kratzern bewahren. Dafür bedarf es aber noch einiger Entwicklungsarbeit, denn bei längerer La-

gerung unter hohen Temperaturen neigen viele gewöhnliche Klebstoffe, unter anderem bedingt durch ein allmähliches «Fliesen» des Polymers, zu einer Erhöhung der Scherfestigkeit. Der Kraftaufwand, der zur Ablösung der Folie vonnöten ist, steigt. Das neue Additiv Mersolat kann, in Mengen von 0.5 % der Levamelt-Formulierung zugesetzt, über erhebliche Zeiträume eine gleichmässige Haftung sicherstellen. Weitere Anwendungsbereiche sind Hotmelts, die ein breiteres Servicetemperaturintervall aufweisen, oder Aufkleber, die sich nach ihrem Einsatz nicht nur rückstandsfrei ablösen, sondern mehrere Dutzend Mal wieder einsetzen lassen und so beispielsweise in der Werbung eingesetzt werden könnten.

Lanxess AG | D-51369 Leverkusen
www.lanxess.com

FARBIG

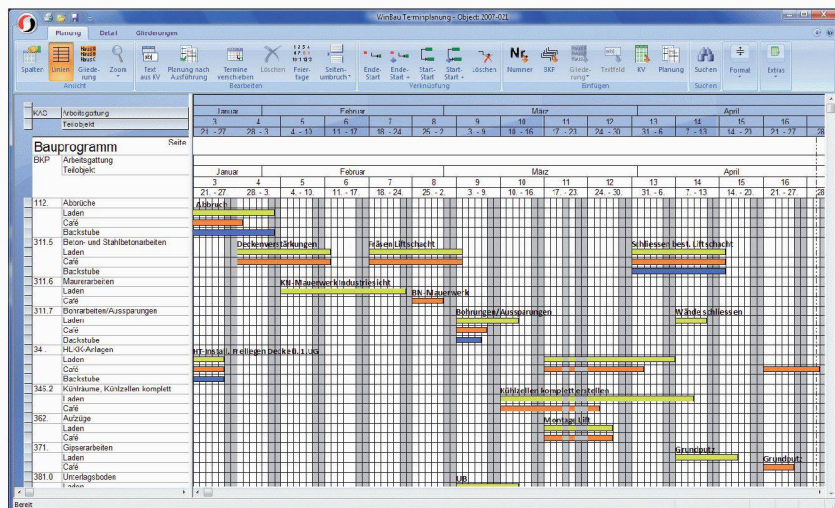
Mit der Textilfassade Stamisol FT, einem Hi-Tec-Gewebe aus beschichtetem PVC, wurde die Fassadenverkleidung nicht nur um eine weitere Oberfläche, sondern auch um eine vollkommen neue Stofflichkeit und Gestaltungsdimension bereichert. Das Gestaltungspotenzial wird jetzt um die Farbkollektion von «Stamisol FT» und «Stamisol

Color» erweitert. Darin enthalten sind 27 Farben für die Textilfassade Stamisol FT, die in 5 Farbfamilien sensibel aufeinander abgestimmt wurden, sowie 12 Farben für die farbige Fassadenabdichtung Stamisol Color. Diese bietet als hochwertige, diffusionsoffene Membran nicht nur viele Funktionen, sondern auch weitere Gestaltungsmöglich-

keiten für die Fassade an. Die Broschüre «Textilfassade» und der Kollektionsfächer geben eine umfassende Übersicht über die gestalterischen Möglichkeiten und zur Entwicklung eines Farbdesigns.

Stamoid AG | 8193 Eglißau
www.stamisol.com

So **einfach** war die Terminplanung noch nie



WinBau

Freundliche Software

- Ich will eine Terminplanung nach BKP
- Ich will schnell Termine setzen
- Ich will einfach Termine verknüpfen
- Ich will Planung und Ausführung
- Ich will eine freundliche Hotline
- Ich will WinBau kennen lernen

WinBau macht's möglich!

Schneider Software AG Eisenbahnstrasse 62 3645 Thun-Gwatt Tel. 033 334 04 24
 Filiale Hardturmstrasse 169 8005 Zürich Tel. 043 817 43 43

www.winbau.ch

ADRESSE DER REDAKTION

TEC21
 Staffelstrasse 12, Postfach 1267
 8021 Zürich
 Telefon 044 288 90 60, Fax 044 288 90 70
 E-Mail tec21@tec21.ch, www.tec21.ch
www.baugedaechtnis.ethz.ch

REDAKTION

Judit Solt (js), Chefredaktorin
 Claudia Carle (cc), Umwelt/Energie
 Nathalie Cajacob (nc), Redaktionsassistentin
 Katinka Corts (co), Architektur/Ingenieurwesen
 Daniela Dietsche (dd), Ingenieurwesen/Verkehr
 Alexander Felix (af), Architektur/Wettbewerb
 Rahel Hartmann Schweizer (rhs), Architektur/Städtebau
 Kathi Keller (kk), Büroangestellte
 Katharina Möscher (km), Abschlussred./Stv. Chefredaktorin
 Aldo Rota (ar), Bautechnik/Werkstoffe
 Anna Röthlisberger (Stämpfli Publikationen AG), Layout
 Clementine van Rooden (cwr), Ingenieurwesen/Statik
 Ruedi Weidmann (rw), Baugeschichte

REDAKTION SIA-INFORMATIONEN

Generalsekretariat SIA
 Selnastrasse 16, Postfach 1884, 8027 Zürich
 Jenny Keller (jk) Telefon 044 283 15 67, Fax 044 283 15 16
 E-Mail jenny.keller@sia.ch

Normen Telefon 061 467 85 74
 Normen Fax 061 467 85 76

HERAUSGEBERIN

Verlags-AG der akademischen technischen Vereine /
 SEATU Société des éditions des associations techniques uni-
 versitaires
 Mainaustasse 35
 8008 Zürich
 Telefon 044 380 21 55, Fax 044 388 99 81
 E-Mail seatu@smile.ch
 Rita Schiess, Verlagsleitung
 Hedi Knöpfel, Assistenz

Erscheint wöchentlich, 42 Ausgaben pro Jahr
 ISSN-Nr. 1424-800X
 134. Jahrgang, Auflage: 10960 (WEMF-beglaubigt)

Nachdruck von Bild und Text, auch auszugsweise, nur mit
 schriftlicher Genehmigung der Redaktion und mit genauer
 Quellenangabe. Für unverlangt eingesandte Beiträge
 haftet die Redaktion nicht.

ABONNEMENTSPREISE

Jahresabonnement (42 Ausgaben)
 Schweiz: Fr. 280.– | Ausland: Fr. 365.– | Euro 244.–
 Studierende CH: Fr. 140.– | Studierende Ausland: Fr. 225.– |
 Euro 150.–
Halbjahresabonnement (21 Ausgaben)
 Schweiz: Fr. 150.– | Ausland: Fr. 192.– | Euro 128.–
 Studierende CH: Fr. 75.– | Studierende Ausland: Fr. 117.– |
 Euro 78.–
Schnupperabonnement (8 Ausgaben)
 Schweiz: Fr. 25.– | Ausland: Fr. 37.– | Euro 25.–

Ermässigte Abonnemente für Mitglieder BSA, Usic und ETH Alumni.
 Weitere auf Anfrage, Telefon 031 300 63 44

ABONNEMENTS

SIA-Mitglieder
 SIA, Zürich
 Telefon 044 283 15 15, Fax 044 283 15 16
 E-Mail mutationen@sia.ch
Nicht-SIA-Mitglieder
 Stämpfli Publikationen AG, Bern
 Telefon 031 300 63 44, Fax 031 300 63 90
 E-Mail abonnemente@staempfli.com

EINZELBESTELLUNGEN

Stämpfli Publikationen AG, Bern, Telefon 031 300 63 44
abonnemente@staempfli.ch, Fr. 12.– | Euro 8.– (ohne Porto)

INSERATE

KünzlerBachmann Medien AG, Postfach, 9001 St. Gallen
 Telefon 071 226 92 92, Fax 071 226 92 93
 E-Mail info@kbmedien.ch, www.kbmedien.ch

DRUCK

Stämpfli Publikationen AG, Bern

GESTALTUNGSKONZEPT

Integral Ruedi Baur, Zürich | Wildermuth_Grafik, Zürich

BEIRAT

Hans-Georg Bächtold, Liestal, Raumplanung
 Heinrich Figi, Chur, Bauingenieurwesen
 Markus Friedli, Frauenfeld, Architektur
 Erwin Hepperle, Bubikon, off. Recht
 Roland Hurlimann, Zürich, Baurecht
 Daniel Meyer, Zürich, Bauingenieurwesen
 Ákos Moravánsky, Zürich, Architekturtheorie
 Ulrich Pfammatter, Burgdorf, Technikgeschichte
 Franz Romero, Zürich, Architektur

TRÄGERVEREINE

Schweizerischer Ingenieur- und Architektenverein, SIA
www.sia.ch

TEC21 ist das offizielle Publikationsorgan des SIA

Die Fachbeiträge sind Publikationen und Positionen der Autoren
 und der Redaktion. Die Mitteilungen des SIA befinden sich jeweils
 in der Rubrik «SIA».

Schweizerische Vereinigung

Beratenden Ingenieur-Unternehmungen, usic
www.usic-engineers.ch

Das Netzwerk der Absolventinnen

und Absolventen der ETH Zürich, ETH-Alumni
www.alumni.ethz.ch

Bund Schweizer Architekten, BSA

www.architekten-bsa.ch

Association des diplômés de l'EPFL

<http://a3.epfl.ch>



AROSA – DIE MODERNE IN DEN BERGEN

Nach dem Ersten Weltkrieg erlebte Arosa einen beispielhaften Aufschwung und entwickelte sich vom stillen Kurort zum weltoffenen Sommer- und Wintersportort. Dieser gesellschaftliche und kulturelle Wandel widerspiegelt sich in zahlreichen Wohn-, Hotel- und Verkehrsbauten, in diversen Einrichtungen für den Sportbetrieb und im touristischen Werbeauftritt.

Datum: 24.1.–21.2.08

Ort: Haupthalle Zentrum, ETH Zürich

Infos: www.ausstellungen.gta.arch.ethz.ch

Hotel Isla, Arosa (1929) (Bild: Brandt, Arosa)

ANLASS

DETAILS

INFOS / ANMELDUNG

MESSE

«Klimahouse 3: Internationale Fachmesse für energieeffizientes Bauen»

Die Ausstellungsschwerpunkte Gebäudekonstruktion und Gebäudetechnik werden ergänzt durch Produkt- und Materialpräsentationen zur Energieeinsparung im Rahmen des Klimahouse-Forum

17.–20.1.08

Messe Bozen (I)

Infos: www.klimahouse.it

TAGUNG

«Abwassereinleitungen in Gewässer bei Regenwetter (STORM)»

Die STORM-Richtlinie: Einführung und Übersicht; praktische Anwendungen der Richtlinie; Zusammenarbeit von Ingenieur und Ökologe; Erfahrungen; Die STORM-Richtlinie und die Entwässerung von Strassen; offenes Forum

18.1.08 | 9–16.15 h

Hotel Spingarten, Zürich Altstetten

Infos und Anmeldung (bis 11.1.): www.vsa.ch

MESSE

«Hilsa – Fachmesse für Heizung, Lüftung, Klima, Kälte und Sanitär»

Heizungstechnik, erneuerbare Energien, Dämmtechnik, Pumpen; Lüftungs-, Klima- und Kältetechnik; Spenglerei; Sanitär

22.–26.1.08

Messe Basel

Infos: www.hilsa.ch

INFORMATIONENABEND

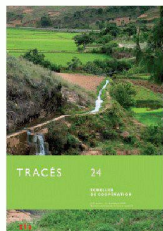
«Natur- und Umweltfachfrau /-mann»

Die 18-monatige, berufsbegleitende Weiterbildung vermittelt die wichtigsten Grundzüge des Natur- und Umweltschutzes, der nachhaltigen Entwicklung sowie von Projektmanagement und Kommunikation

29.1.08 | 18–20.15 h

Pädagogische Hochschule, Kreuzlingen

Infos und Anmeldung: www.umweltfachleute.ch



Tracés 24/07
12.12.07

ECHELLES DE COOPÉRATION

Bulletin technique de la Suisse romande
Rue de Bassenges 4
1024 Ecublens
Tél. 021 693 20 98
Fax 021 693 20 84
E-mail secrétariat:
fdc@revue-traces.ch
www.revue-traces.ch



Vorschau Nr. 3-4
21.1.08

VOR ORT

Nahbereich in Zürich

Hansjörg Gadiant

Weitblick in Solothurn

Rahel Hartmann Schweizer

TEC21-ABO BESTELLEN:
TEL. 031 300 63 44 ODER
WWW.TEC21.CH