

**Zeitschrift:** Tec21  
**Herausgeber:** Schweizerischer Ingenieur- und Architektenverein  
**Band:** 134 (2008)  
**Heft:** 1-2: Technik zum Spass

## **Werbung**

### **Nutzungsbedingungen**

Die ETH-Bibliothek ist die Anbieterin der digitalisierten Zeitschriften auf E-Periodica. Sie besitzt keine Urheberrechte an den Zeitschriften und ist nicht verantwortlich für deren Inhalte. Die Rechte liegen in der Regel bei den Herausgebern beziehungsweise den externen Rechteinhabern. Das Veröffentlichen von Bildern in Print- und Online-Publikationen sowie auf Social Media-Kanälen oder Webseiten ist nur mit vorheriger Genehmigung der Rechteinhaber erlaubt. [Mehr erfahren](#)

### **Conditions d'utilisation**

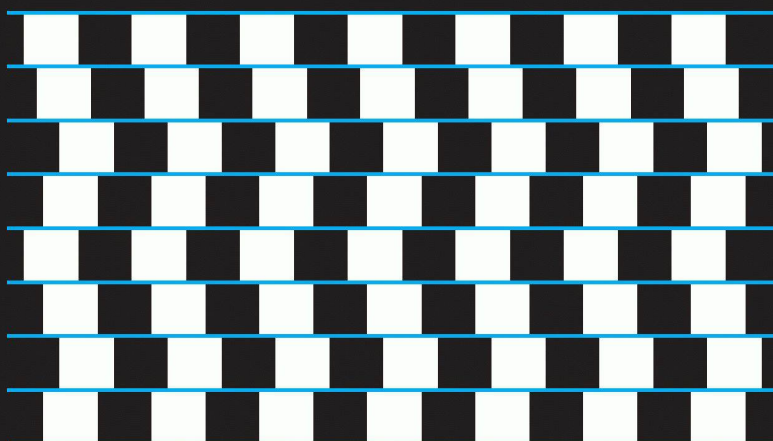
L'ETH Library est le fournisseur des revues numérisées. Elle ne détient aucun droit d'auteur sur les revues et n'est pas responsable de leur contenu. En règle générale, les droits sont détenus par les éditeurs ou les détenteurs de droits externes. La reproduction d'images dans des publications imprimées ou en ligne ainsi que sur des canaux de médias sociaux ou des sites web n'est autorisée qu'avec l'accord préalable des détenteurs des droits. [En savoir plus](#)

### **Terms of use**

The ETH Library is the provider of the digitised journals. It does not own any copyrights to the journals and is not responsible for their content. The rights usually lie with the publishers or the external rights holders. Publishing images in print and online publications, as well as on social media channels or websites, is only permitted with the prior consent of the rights holders. [Find out more](#)

**Download PDF:** 17.01.2026

**ETH-Bibliothek Zürich, E-Periodica, <https://www.e-periodica.ch>**



## So leicht lässt sich ein Ingenieur nicht täuschen.

Mit versiertem Auge erkennt der Fachmann sogleich, dass die horizontalen blauen Linien alle parallel verlaufen. Ebenso folgerichtig entscheidet er sich für ARBO von Aschwanden, wenn es gilt, verschiedene Bauteile – insbesondere von einem Gebäude auskragende Betonplatten – mit einer exzellenten Wärmedämmung zu verbinden. Als erfahrener Profi weiss er auch, dass das beispiellos vielfältige ARBO-Sortiment der neusten Generation verschiedenste Isolationsstärken bei

unterschiedlichen Bauhöhen umfasst. Und dass, wo erforderlich, auch Elemente mit integrierter Trittschalldämmung erhältlich sind. Schon fast als Binsenwahrheit erscheint ihm, dass ARBO die spezifischen statischen Anforderungen bei verschiedensten konstruktiven Anwendungen erfüllt. Und als selbstverständlich nimmt er hin, dass auch die mustergültigen technischen Unterlagen mit umfangreichen statischen und bauphysikalischen Daten höchsten Standard verkörpern.

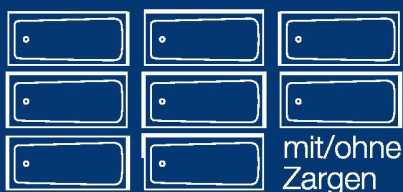


# Aschwanden

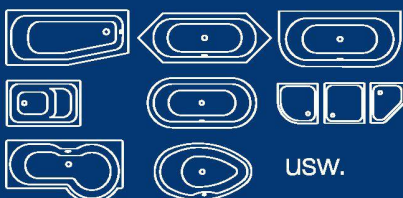
swissmade



flexibel



vielfalt



garantie

**20** 20 Jahre  
Fabrikations-  
garantie!

**Schmidlin**  
**Stahlbadewannen**

Infocenter in Oberarth/SZ  
041 859 00 60  
www.schmidlin.ch

STELLENINSERATE

**ETH**

Eidgenössische Technische Hochschule Zürich  
Swiss Federal Institute of Technology Zurich

## Assistenzprofessur (Tenure Track) für Tragkonstruktionen

Mögliche Forschungsgebiete erstrecken sich über die Entwicklung neuartiger Tragsysteme des Hochbaus unter Einbezug neuester Entwicklungen in den Gebieten der Baustofftechnologie, neuer Formungs- und Fügeverfahren hochleistungsfähiger Baustoffe und der Bauverfahrenstechnik bis hin zur Entwicklung nachhaltiger Konzepte zur Instandsetzung und Veränderung von Tragkonstruktionen. Die Forschungstätigkeit erfolgt in enger Verbindung zum Institut für Baustoffe und Konstruktion im Departement Bau, Umwelt und Geomatik.

Die Lehrtätigkeit umfasst den Unterricht im Fach Tragkonstruktionen am Departement Architektur. Gestützt auf die auf den Hochbau ausgerichteten Grundlagen der Baustatik und der Festigkeitslehre im Stahl-, Holz-, Stahlbeton-, Mauerwerks und Grundbau ist die Tragwerkslehre im Masterstudium zu vertiefen. Die Interdependenzen zwischen architektonischem Entwurf, Tragkonstruktion und den übrigen technischen Systemen sind aufzuzeigen. Im Entwurfsunterricht auf Bachelor- und Masterstufe sind die Tragkonstruktionen im Entwurfsprozess in enger Zusammenarbeit mit den Professuren für Architektur und Entwurf zu entwickeln und zur konzeptionellen Reife zu führen.

Kandidatinnen und Kandidaten verfügen über ein abgeschlossenes Hochschulstudium, vorzugsweise mit Promotion, sowie über umfassende Berufserfahrung in der Projektierung anspruchsvoller Bauaufgaben im konstruktiven Bereich mit Schwergewicht Hochbau. Erfahrung in der Forschung wird vorausgesetzt, Lehrerfahrung ist von Vorteil.

Assistenzprofessuren dienen der Förderung des wissenschaftlichen Nachwuchses. Sie werden auf vier Jahre besetzt; eine Verlängerung um weitere zwei Jahre sowie eine Beförderung auf eine ausserordentliche Professur sind möglich.

Bewerbungen mit Lebenslauf, Publikationsliste und Werkverzeichnis sind bis zum 15. Februar 2008 einzureichen beim Präsidenten der ETH Zürich, Prof. Dr. Ralph Eichler, Rämistrasse 101, 8092 Zürich, Schweiz. Im Bestreben, den Frauenanteil in Lehre und Forschung zu erhöhen, fordert die ETH Zürich Wissenschaftlerinnen ausdrücklich zur Bewerbung auf.

Wir sind ein innovatives Ingenieurbüro mit Standort in Ziegelbrücke (GL) und Lachen (SZ), welches vielfältige und anspruchsvolle Projekte im Hoch- und Tiefbau bearbeitet.

Für diese Bereiche suchen wir eine(n)

## dipl. Bauingenieur(in) ETH/FH

### Ihre Aufgaben:

Selbständige Bearbeitung von Projekten im Hochbau und / oder kommunalen Tiefbau. Falls Sie auch Erfahrung im Wasserbau mitbringen, können Sie unser Büro auch in diesem Tätigkeitsgebiet unterstützen.

### Wir bieten Ihnen:

- ein interessantes und abwechslungsreiches Arbeitsspektrum
- ein angenehmes Arbeitsklima in einem jungen und motivierten Team,
- flexible Arbeitszeiten,
- Möglichkeit zur Weiterbildung

### Sie bringen mit:

- Abschluss als Bauingenieur ETH/FH
- Von Vorteil Berufserfahrung in den genannten Arbeitsbereichen
- gute Anwenderkenntnisse (fachspezifische Programme, Bauadministration, MS-Office, evtl. CAD)
- selbständige Arbeitsweise
- Teamfähigkeit, Belastbarkeit und Flexibilität

Wir freuen uns, Sie kennen zu lernen. Für Fragen stehen Ihnen Herr Willi Weber oder Frau Elke Schindler Ast gerne zur Verfügung.

Gerne erwarten wir Ihr vollständiges Bewerbungsdossier an Ingenieurbüro Marty AG, Zeughausstrasse 14, 8853 Lachen oder an [admin@ingmarty.ch](mailto:admin@ingmarty.ch).

**marty**

**Ingenieurbüro Marty AG**

Beratende Ingenieure ETH / SIA / USIC  
8853 Lachen / Tel. 055 451 60 60

Stadt Winterthur



Im Amt für Städtebau in Winterthur lenken und gestalten vierzig Mitarbeitende die stadträumliche Entwicklung und die Realisierung stadteigener Bauvorhaben der sechstgrössten Schweizer Stadt. Für die Verstärkung unseres Amtes suchen wir per sofort oder nach Vereinbarung

## Projektleiterinnen oder Projektleiter (70% – 100 %)

Schwerpunkt Raumplanung oder Architektur

Wir erwarten von Ihnen ausgewiesene Projektmanagement-Kompetenzen und Verständnis für städtebauliche und wirtschaftliche Zusammenhänge. Die verbindliche, effiziente und kundenorientierte Abwicklung von komplexen Projekten ist Ihre Stärke. Das Zusammenführen der Interessen von Investoren mit den Anliegen der öffentlichen Hand sehen Sie als Chance. Es gelingt Ihnen, Planende zu innovativen Lösungen zu motivieren. Als Ansprechperson nach Innen und Aussen verfügen Sie über ein ausgeprägtes Verhandlungsgeschick und präzise mündliche und schriftliche Ausdrucksfähigkeit.

Als **Projektleiterin/Projektleiter mit Schwerpunkt Architektur** verfügen Sie über ein abgeschlossenes Hochschulstudium. Sie leiten städtebauliche Studien, organisieren Workshops und gestalten Konkurrenzverfahren. Ihr besonderes Interesse gilt dem öffentlichen Raum. Darüber hinaus beraten Sie Planende und Bauherrschaften in architektonischen Fragen.

Als **Projektleiterin/Projektleiter mit Schwerpunkt Raumplanung** verfügen Sie über einen entsprechenden Fachhochschul-Abschluss oder ein NDS in Raumplanung sowie entsprechende Berufserfahrung. Ihr besonderes Interesse gilt kooperativen Planungsaufgaben. Sie pflegen Planungsinstrumente, führen interdisziplinäre Projekte und setzen Sonderbauvorschriften und Gestaltungspläne um.

## Projektassistenz (50% - 80%)

Haben Sie ein Sensorium für zeitgenössische visuelle Gestaltung? Liegt Ihnen das verständliche Darstellen von städtebaulichen Inhalten? Arbeiten Sie gerne selbstständig und teamorientiert?

Sie verfügen über eine abgeschlossene Berufslehre (Hochbauzeichner, etc.) mit einer Vertiefung in visueller Gestaltung und beherrschen die gängigen CAD- und Grafikprogramme (u.a. Adobe-Produkte). In der Abteilung Stadtgestaltung/Wettbewerb erbringen Sie Querschnittsleistungen für das ganze Amt. Sie erarbeiten Planungsgrundlagen, Präsentationen, Flyer und Broschüren und sind so wesentlich für unseren Auftritt verantwortlich.

Ihr Arbeitsplatz liegt im Stadtzentrum in unmittelbarer Nähe des Hauptbahnhofes.

Nähere Auskünfte geben Ihnen gerne:  
Co-Leitung Stadtgestaltung und Wettbewerbe,  
Katrin Gügler, Tel. 052 267 54 69 oder Oliver Strässle,  
Tel. 052 267 54 61

Leitung Raum- und Verkehrsplanung, Peter Baki,  
Tel. 052 267 54 64

[www.jobs.winterthur.ch](http://www.jobs.winterthur.ch)

Bewerbungen richten Sie bis am 25. Januar 2008 an:  
Departement Bau, Personal, Kurt Hubmann, Neumarkt 4,  
8402 Winterthur

Für die Ausführungsplanung anspruchsvoller öffentlicher und privater Bauvorhaben suchen wir per sofort oder nach Vereinbarung

### Architekt/in ETH oder FH

mit mehrjähriger Berufserfahrung und sehr guten CAD-Kenntnissen (VectorWorks)

Senden Sie Ihre Bewerbung bitte an:  
Donatus Lauener + Brian Baer GmbH Dipl. Architekten ETH FH BSA SIA  
Ballierstrasse 29 8500 Frauenfeld  
[www.lauenerbaer.ch](http://www.lauenerbaer.ch)

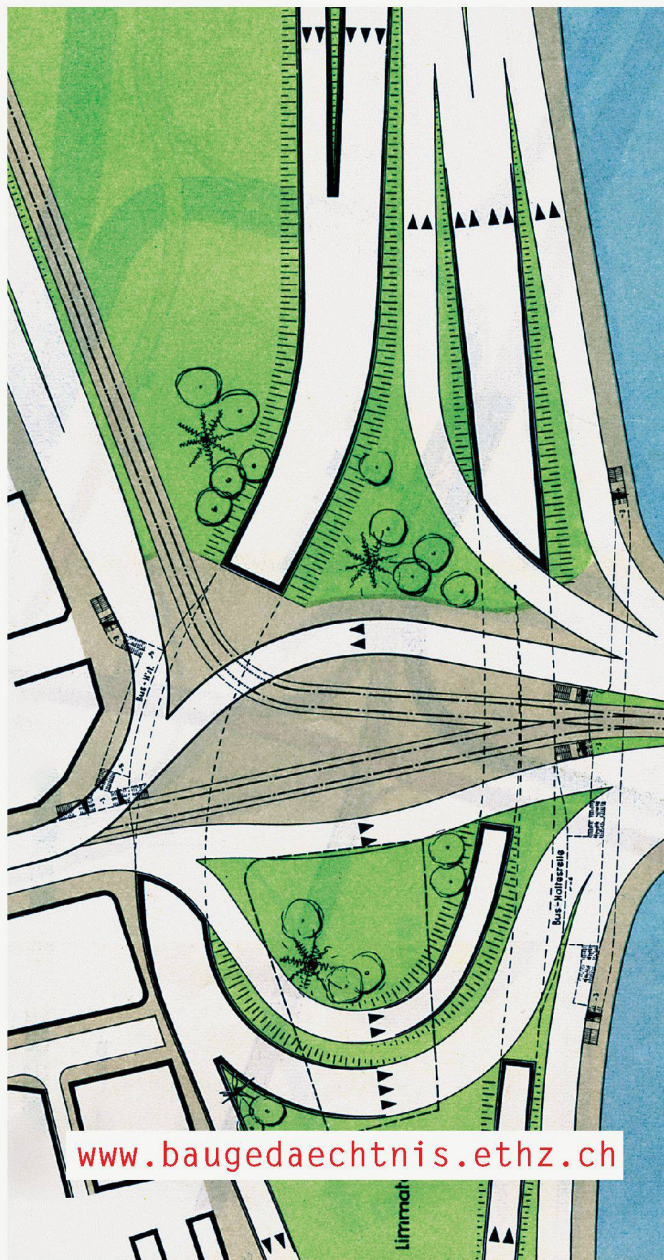
Zur Ergänzung unseres Teams suchen wir nach Vereinbarung

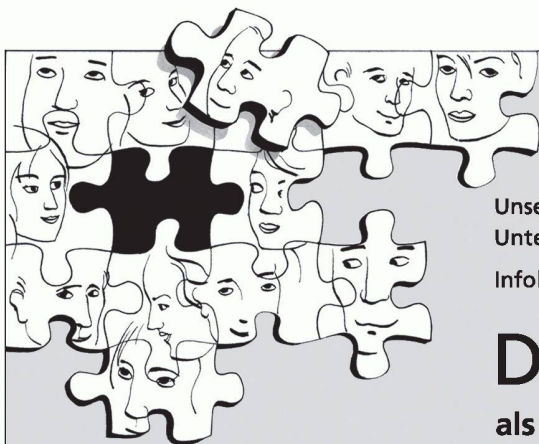
### Dipl. Bauingenieur FH

Wenn Sie über Erfahrung im allgemeinen Tiefbau verfügen und gerne selbstständig in einem motivierten Team arbeiten, würden wir Sie gerne kennenlernen.

Wir freuen uns auf Ihren Anruf oder Bewerbungsunterlagen.

Ingenieurbüro Franz Schärli, St. Urbanstrasse 5  
6144 Zell Tel. 041 988 10 20





Weitere Stellenangebote unter  
[www.elite-consulting.ch](http://www.elite-consulting.ch)

Unser Auftraggeber ist ein seit Jahrzehnten etabliertes Ingenieur- und Planungs-Unternehmen mit hohem Bekanntheitsgrad und erfolgreich im In- und Ausland. Infolge Beförderung des jetzigen Stelleninhabers suchen wir einen

## Dipl. Bauingenieur als Abteilungsleiter Untertagebau

mit folgendem Profil:

- Dipl. Bauingenieur mit vertiefter, mehrjähriger Berufspraxis im Untertagebau und mit Erfahrung in der Leitung von interdisziplinären Projekten
- Führungsgewohnt in Linie, verhandlungsfähig in D, F und E erwünscht
- Akquisitionsgewohnt und versiert in Kontakten mit Behörden und Unternehmern

Die Aufgabe beinhaltet nebst ausgezeichneten Anstellungsbedingungen auch sehr gute Möglichkeiten für eine interessante Weiterentwicklung.

Ihre Bewerbung wird unter dem Stichwort MVU mit der gewünschten Diskretion behandelt. Für **telefonische Vorabklärungen** stehen Ihnen Brigitta Doswald oder Robert Mennel zur Verfügung.

Elite Consulting AG – Professionelle Suche und Beurteilung von Top-Führungskräften  
Ilanzhofweg 2, Postfach, 8042 Zürich, Tel. +41 44 368 43 46, Fax +41 44 363 20 88  
**Bitte senden Sie vorerst nur Ihr CV an [doswald@elite-consulting.ch](mailto:doswald@elite-consulting.ch)**

### Tunnel-/Untertagebau

### Anspruchsvolle Führungsaufgabe

**elite** consulting  
Kaderrekrutierung

**n|w** Fachhochschule  
Nordwestschweiz

Die Fachhochschule Nordwestschweiz FHNW umfasst acht Hochschulen. An insgesamt vier Standorten werden in den nächsten Jahren grosse Bauvorhaben realisiert, welche die FHNW nach Fertigstellung mieten wird. In Ergänzung zu den lokal geschaffenen Projektorganisationen zur Realisierung dieser Grossprojekte ist folgende Stelle mit Arbeitsort Brugg zu besetzen:

## Koordinator/in Bauprojekte (80-100%)

**Ihre Aufgaben:** Einsitz in den lokalen Projektorganisationen für die Bauvorhaben (Investoren, Architekten und FHNW) und Sicherung eines funktionierenden Informationsaustausches zwischen den Projektverantwortlichen der FHNW; Gewährleistung einer effizienten und kompetenten Wahrnehmung der Rolle der FHNW als Bestellerin sowie der Einhaltung der Kostenziele; Unterstützung der lokalen Projektleitenden und des Leiters Immobilienmanagement; standortübergreifende Informationsaufbereitung zu Händen der Direktion FHNW

**Ihr Profil:** Hochschulabschluss als Architekt/in und mehrjährige Berufserfahrung mit grösseren Bauprojekten, möglichst im Bildungsbereich; Erfahrung in der Bedarfsermittlung und im Umgang mit Nutzungsanforderungen; Erfahrung in der Aufbereitung von komplexen Daten; Verhandlungsgeschick und die Fähigkeit, in grösseren Zusammenhängen zu denken

**Ihre Bewerbung** senden Sie bitte bis zum 22.01.2008 an Eva Henn, Personalbereichsverantwortliche, Fachhochschule Nordwestschweiz FHNW, Schulthess-Allee 1, 5201 Brugg. Nähere Auskünfte erteilt Ihnen gerne Markus Kreienbühl, Leiter Immobilienmanagement, Tel. 056 462 43 75, E-Mail: [markus.kreienbuehl@fhnw.ch](mailto:markus.kreienbuehl@fhnw.ch)

[www.fhnw.ch](http://www.fhnw.ch)



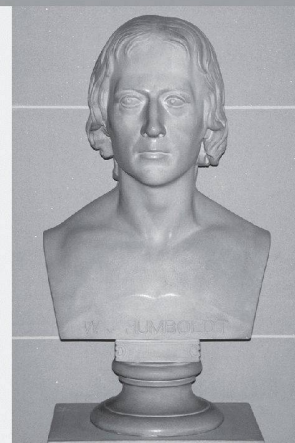
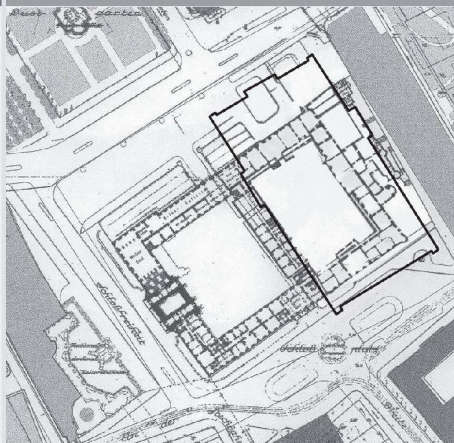
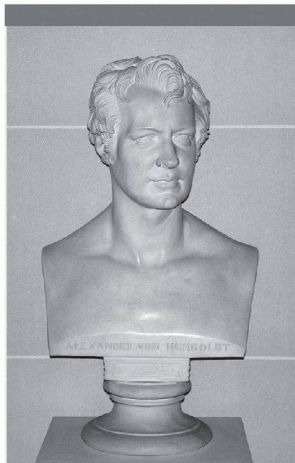
Bundesministerium  
für Verkehr, Bau  
und Stadtentwicklung



Bundesamt  
für Bauwesen und  
Raumordnung

Internationaler Realisierungswettbewerb

Wiedererrichtung des Berliner Schlosses  
Bau des Humboldt-Forums im Schlossareal Berlin



Begrenzt offenes, anonymes Verfahren  
nach den GRW 95  
in 2 Bearbeitungsphasen  
mit ca. 150 Teilnehmern in der 1. Phase  
und 30-40 Teilnehmern in der 2. Phase.

Wettbewerbssumme: 900.000.- €  
Inkl. Umsatzsteuer

Bewerbungsfrist: 23.01.2008  
Abgabe 1. Phase: 06.05.2008  
Abgabe 2. Phase: 23.09.2008  
Preisgericht 2. Phase: 27.11.2008

An der Stelle des 1950 gesprengten Berliner Schlosses und des  
ehemaligen Palasts der Republik (Abriss 2006-2008) soll mit  
dem Humboldt-Forum ein den außereuropäischen Kulturen  
gewidmetes kulturelles Zentrum entstehen.

Der Neubau soll sich an der Stereometrie des ehemaligen  
Schlosses orientieren. Die Wiedererrichtung der barocken  
Fassaden des ehemaligen Schlosses ist an je drei Seiten  
außen und im Schlüterhof vorzusehen.

Die Hauptnutzfläche von 40.000 m<sup>2</sup> soll von der Stiftung Preußi-  
scher Kulturbesitz, der Humboldt-Universität und der Zentral-  
und Landesbibliothek Berlin genutzt werden. Neben Ausstellungs-  
flächen sind Bibliotheken, Veranstaltungsräume usw. (Agora)  
vorgesehen. Die Realisierung soll kurzfristig erfolgen.

Vollständiger Bekanntmachungstext:  
[www.bbr.bund.de](http://www.bbr.bund.de)