

Zeitschrift: Tec21
Herausgeber: Schweizerischer Ingenieur- und Architektenverein
Band: 133 (2007)
Heft: 39: Bahnarchitektur

Werbung

Nutzungsbedingungen

Die ETH-Bibliothek ist die Anbieterin der digitalisierten Zeitschriften auf E-Periodica. Sie besitzt keine Urheberrechte an den Zeitschriften und ist nicht verantwortlich für deren Inhalte. Die Rechte liegen in der Regel bei den Herausgebern beziehungsweise den externen Rechteinhabern. Das Veröffentlichen von Bildern in Print- und Online-Publikationen sowie auf Social Media-Kanälen oder Webseiten ist nur mit vorheriger Genehmigung der Rechteinhaber erlaubt. [Mehr erfahren](#)

Conditions d'utilisation

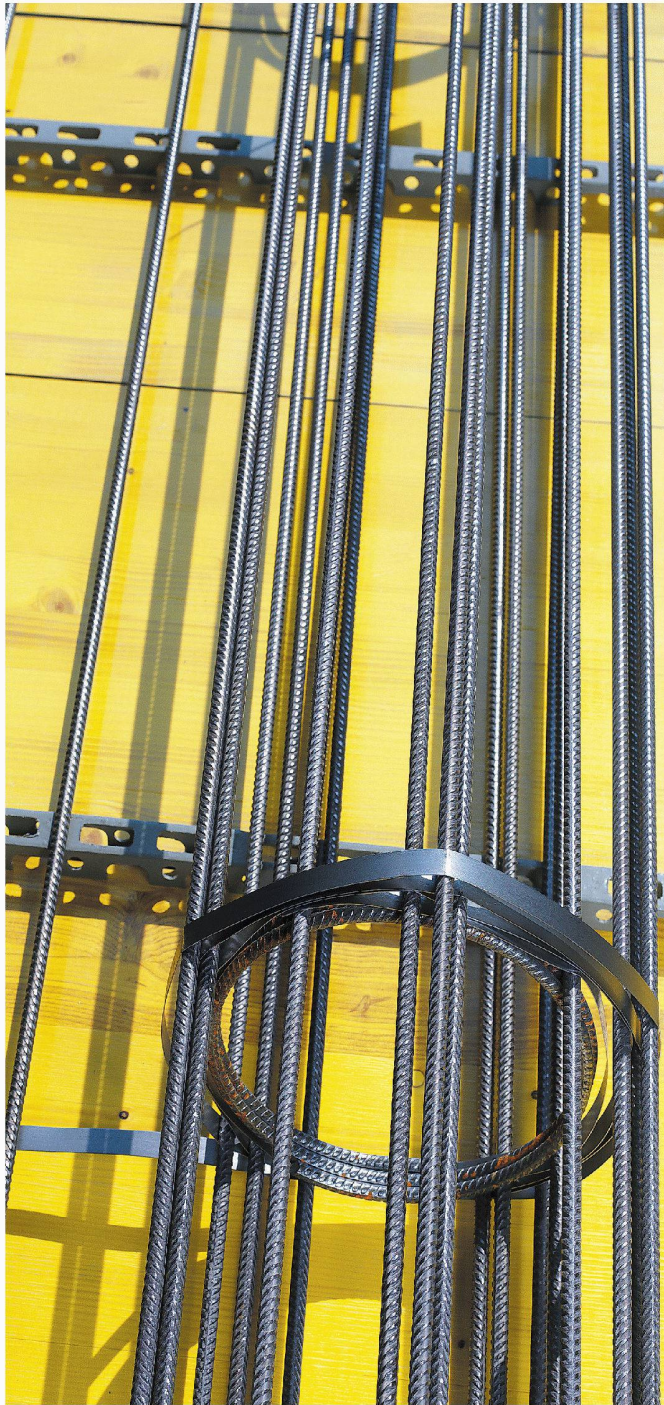
L'ETH Library est le fournisseur des revues numérisées. Elle ne détient aucun droit d'auteur sur les revues et n'est pas responsable de leur contenu. En règle générale, les droits sont détenus par les éditeurs ou les détenteurs de droits externes. La reproduction d'images dans des publications imprimées ou en ligne ainsi que sur des canaux de médias sociaux ou des sites web n'est autorisée qu'avec l'accord préalable des détenteurs des droits. [En savoir plus](#)

Terms of use

The ETH Library is the provider of the digitised journals. It does not own any copyrights to the journals and is not responsible for their content. The rights usually lie with the publishers or the external rights holders. Publishing images in print and online publications, as well as on social media channels or websites, is only permitted with the prior consent of the rights holders. [Find out more](#)

Download PDF: 15.01.2026

ETH-Bibliothek Zürich, E-Periodica, <https://www.e-periodica.ch>



Bauzeit verkürzen: Sicher mit der Bewehrung von der Rolle!

Ein Markenprodukt just in time produziert:
SFS Locher AG, BewehrungsSysteme
Abteilung Bausysteme • Heerbrugg
www.sfslocher.biz

SFS locher

Darauf ist Verlass.

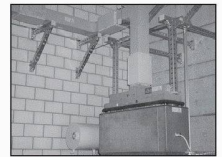
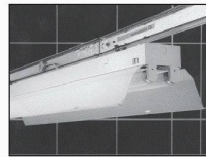
Preis-Leistung verbindet – Anfragen lohnt sich. Immer.



AEPLI Stahlbau

Industriestrasse 15
9201 Gossau
Tel. 071 388 82 82
Fax 071 388 82 92
stahlbau@aepli.ch
www.aepli.ch

Preis und Leistung stehen bei uns täglich im Mittelpunkt. Geringere Kosten bedeuten nicht automatisch weniger Qualität oder mangelnde Flexibilität. Fragen Sie uns an.



Ihre Sicherheit – unsere Kernkompetenz:



LANZ Stromschienen 25 A – 6000 A

● **LANZ EAE – metallge kapselt 25 A – 4000 A IP 55**
für die änder- und erweiterbare Stromversorgung von Beleuchtungen, Anlagen und Maschinen in Labors, Werkstätten, Fabriken, etc. Abgangskästen steckbar.

● **LANZ HE – giessharzvergossen 400 A – 6000 A IP 68**
Die weltbeste Stromschiene. 100% korrosionsfest. EN / IEC typengeprüft. Abschirmung für höchste EMV-Ansprüche. Auch mit 200% Neutralleiter. Anschlüsselemente standard oder nach Kundenspezifikationen. Auch mit IP 68-Abgangskästen. Abrutschsicher verzahnte Befestigung (intl. pat.)

Speziell empfohlen zur Verbindung Trafo-Hauptverteilung, zur Stockwerk-Erschliessung in Verwaltungsgebäuden, Rechenzentren und Spitälern, zum Einsatz in Sportstadion, Kraftwerken, Kehrlichtverbrennungs-, Abwasserreinigungs- und allen Aussenanlagen. Beratung, Offerte, rasche preisgünstige Lieferung weltweit von
lanz oensingen ag 4702 Oensingen Tel. 062 388 21 21



☐ Mich interessieren Stromschienen. Senden Sie Unterlagen.

☐ Könnten Sie mich besuchen? Bitte tel. Voranmeldung!

Name / Adresse / Tel. _____

S2



lanz oensingen ag

CH-4702 Oensingen
Telefon 062 388 21 21
www.lanz-oens.com

Südringstrasse 2
Fax 062 388 24 24
Info@lanz-oens.com

neue

räume 07

Internationale Wohn- und Möbelausstellung

Jetzt über zwei Wochenenden

Sa | So 10 – 21 Mo – Fr 12 – 21 letzter So 10 – 18 Uhr

29. Sept – 7. Okt 2007

ABB Event Halle 550

Zürich-Oerlikon

Die grösste Design-Plattform der Schweiz

Auf 8000 m² präsentieren 90 führende Hersteller Trends und
Einrichtungsideen www.neueräume.ch

Presenting Partner



Media Partner

annabelle

Sponsoren

■ Veuve Clicquot ■





Schweizerische Eidgenossenschaft
Confédération suisse
Confederazione Svizzera
Confederaziun svizra

Bundesamt für Strassen ASTRA

Das Bundesamt für Strassen (ASTRA) mit Hauptsitz in Ittigen ist die Fachbehörde für die Strasseninfrastruktur und den individuellen Strassenverkehr in der Schweiz.

Fachspezialist/in Erhaltungsplanung in der ASTRA-Filiale Thun (Ref. Nr. 47241)

Mit der Umsetzung des «Neuen Finanzausgleichs» (NFA) übernimmt die Abteilung Strasseninfrastruktur die Bauherrenfunktion für die Nationalstrassen. Dafür wurden unter anderem fünf Filialen für die Regionen «Westschweiz», «Bern/Wallis», «Zentral- und Nordwestschweiz», «Nordostschweiz» und «Südostschweiz» gegründet.

Sie steuern die Zustandserfassung der Nationalstrassen-Bauwerke sowie -Anlagen im Filialgebiet und führen die Bauwerksüberwachungen sowie -untersuchungen durch. Die Resultate analysieren und bewerten Sie und beantragen bzw. veranlassen die entsprechenden Massnahmen. Im Weiteren sind Sie zuständig für die Berichterstellung und die Pflege der entsprechenden EDV-Datenbanken.

Für diese Funktion verfügen Sie über einen Abschluss als Elektro- oder Bauingenieur/in ETH oder FH sowie über fundierte Kenntnisse in den Fachbereichen Kunstbauten- und Tunnelbau. Zudem sind Sie gewohnt, externe Auftragnehmer zu führen. Dank Ihrer Erfahrung, Ihrer strukturierten Arbeitsweise und Ihrem analytischen Denkvermögen stellen Sie die Sicherheit und Werterhaltung der Bauwerke und Anlagen sicher. Ihre Kommunikationsfähigkeit in mindestens zwei Amtssprachen runden Ihr Profil ab. Wenn Sie sich in diesem Profil wiedererkennen und Sie diese verantwortungsvolle Tätigkeit anspricht, freuen wir uns auf Ihre Bewerbung.

Ihre Bewerbung senden Sie bitte an folgende Adresse:

Bundesamt für Strassen ASTRA,
Bereich Personal, Mühlestrasse 2,
3003 Bern-Ittigen
Weitere Auskünfte erteilt Ihnen gerne
Herr Thomas Mahrer, Chef der
ASTRA-Filiale, Tel.: 079 320 10 74.

Weitere interessante Stellenangebote der
Bundesverwaltung finden Sie unter
www.stelle.admin.ch

zur Ergänzung unseres Teams suchen wir per sofort
eine/n jüngere/n

Architekten/in ETH/FH

sowie eine/n jüngere/n

Hochbauzeichner/in

für die Projekt- und Ausführungsplanung von
anspruchsvollen Bauaufgaben.
3-4 Jahre Berufs- sowie CAD Erfahrung sind Voraussetzung.

hofer.kick

architektur.büro

Schützengraben 20 8200 Schaffhausen
Tel 052 630 01 90 Fax 052 630 01 91
E-mail hofer.kick@bluewin.ch

Gesucht per sofort

Architektin oder Architekt ETH/FH

mit Berufserfahrung, evtl. Freelancer, für Ausführungspläne auf CAD
Vector Works, temporärer Einsatz für 2-3 Monate,
evtl. Festanstellung möglich

Planergemeinschaft

Kroepfli Kläy Weber dipl. Architekten SIA Basel

Auskunft erteilt Herr Kroepfli oder Herr Kläy

Tel. 061 382 88 86 info@pgbasel.ch

Zur Planung und Abwicklung unserer vielfältigen, interessanten und
qualitativ hochstehenden Aufträge suchen wir eine/n

Architekt/Architektin

mit mindestens 5 Jahren Praxis in Ausführungs- und Detailplanung.
Für diesen anspruchsvollen Posten setzen wir fundierte CAD-Kennt-
nisse voraus und erwarten effizientes, selbständiges und exaktes
Arbeiten.

Sie verwirklichen gern anspruchsvolle Projekte verschiedener
Grössen in einem jungen, innovativen Team und sind an einer lang-
fristigen, ausbaufähigen Stelle interessiert.

Ihr Eintritt könnte sofort oder nach Vereinbarung erfolgen.

Wir freuen uns auf Ihre aussagekräftige Bewerbung unter Chiffre W
176-754697, an Publicitas S.A., Postfach 48, 1752 Villars-s/Glâne 1

CAS

Chappuis Aregger Solèr AG
dipl. Architekten ETH HTL SIA

Wir sind ein innovatives Architekturbüro und bearbeiten öffentliche
und private Aufträge. Zur Verstärkung unseres Teams in **Aldorf**
suchen wir per sofort oder nach Vereinbarung eine/n

oder eine/n

Bauleiter/in Architekt/in FH/ETH

Ihr Arbeitsbereich ist die Bauleitung.

Falls Sie als Projektleiter/in bereit sind, Verantwortung zu über-
nehmen, dann freuen wir uns auf Ihre Bewerbung.

Auf Ihre schriftliche Bewerbung mit den üblichen Unterlagen freut
sich René Chappuis.

6460 Aldorf

Schmiedgasse 9 www.casarch.ch
T 041 874 07 90 info@casarch.ch

Aschwanden

Sie sehen im steten Wandel keine Gefahr, sondern eine Chance, Grosses zu erreichen. Auch haben Sie eine klare Vorstellung von dem, was Sie erreichen wollen und ziehen es vor, selbst Massstäbe zu setzen, anstatt sich nur an Bestehendes zu halten. So haben Sie konkrete Ziele als

Leiter Engineering Spezialprodukte im Stahlbeton

und Mitglied der Geschäftsleitung. Wir sind eine international tätige, innovative Firma im Bereich Bewehrungslösungen und Kraftübertragungssysteme für den Betonbau mit Sitz in Lyss. Sie bietet ihren Kunden – Bauingenieuren und Bauunternehmern – Lösungen im Stahlbeton.

Um auch in Zukunft allen Ansprüchen gerecht zu werden und diese noch zu übertreffen, stehen immer wieder Neuerungen in diesem Bereich bevor. Neuerungen, die Sie dank Ihrer soliden technischen Grundausbildung, vorzugsweise als Bauingenieur ETH oder FH, Ihrer seriösen Weiterbildung im Bereich der Bautechnik sowie Ihrer erfolgreichen Vergangenheit z.B. als praktizierender Bauingenieur und als unternehmerisch handelnder Mensch mit Erfahrung im Bereich des Stahlbetons und dessen konstruktiven Details stark mitprägen. Sie sind das technische Gewissen, unterstützen die Kunden (Bauingenieure und Bauunternehmer) auf einem hohen technischen Niveau; machen die Organisation fit für die Zukunft, entwickeln die Produktpalette laufend weiter und optimieren die Arbeitsabläufe. Sie unterstützen Ihre Mitarbeitenden bei der Lösung komplexer technischer Problemstellungen und nehmen bei Bedarf auch Kontakt mit Fachleuten aus der Wissenschaft auf, mit welchen die Unternehmung eine intensive Zusammenarbeit pflegt. Dabei haben Sie sich eines ganz besonders vorgenommen: Sie agieren interaktiv mit Kunden, Partnern und Mitarbeitenden – schliesslich ist der Kundennutzen entscheidend!

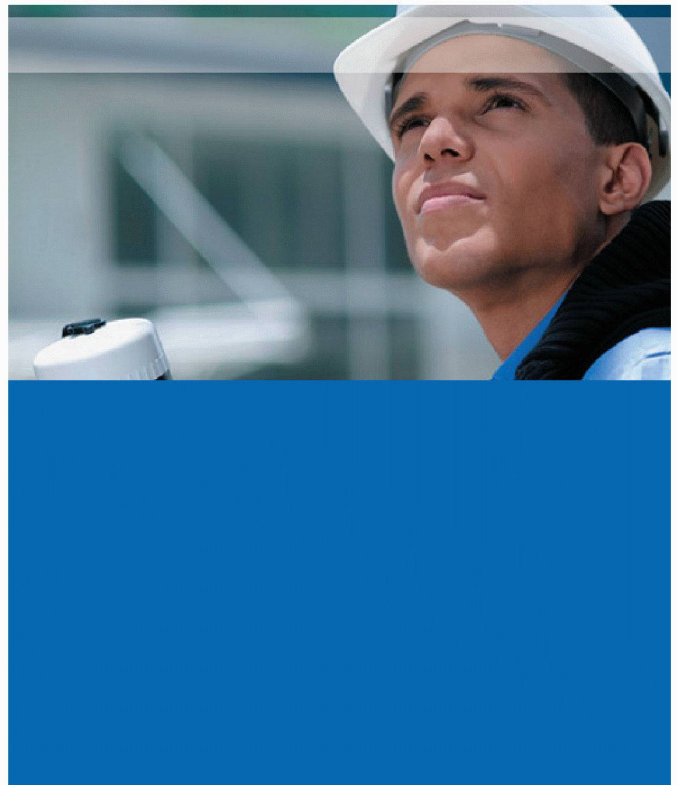
Wenn Sie auch so denken, gute Ausdrucksfähigkeiten in Deutsch, Englisch sowie Französischkenntnisse haben, freuen wir uns auf Ihre überzeugende Bewerbung!

Kontaktnahme über:

Signer.Frehner, Hechtstrasse 5, 9053 Teufen AR
Telefon 071 333 43 30, Fax 071 333 43 13
info@signer-frehner.ch www.signer-frehner.ch

F.J. Aschwanden AG, Grenzstrasse 24, CH-3250 Lyss
Telefon 032 387 95 95, www.aschwanden.com

CRET® DURA® ARBO® ORSO®



Für die Neubesetzung der **Leitung der Abteilung Städtebau/Hochbau** im Baudepartement der Stadt Zug suchen wir auf den 1. März 2008 oder nach Vereinbarung eine/einen

Stadtarchitektin/Stadtarchitekten

Ziel und Aufgabe der Abteilung Städtebau ist es, mit einer prospektiven räumlichen Entwicklung die städtebauliche Qualität in der Stadt Zug auch in Zukunft sicher zu stellen und noch zu verbessern. Die Stadtarchitektin/der Stadtarchitekt führt die Projektleiter der städtischen Hochbauten und ist verantwortlich für die Entwicklung von stadteigenen Hochbauprojekten.

Nähere Informationen zu dieser interessanten Stelle finden Sie auf unserer Homepage www.stadtzug.ch/stellen.

Personaldienst der Stadt Zug
www.stadtzug.ch