

Zeitschrift: Tec21
Herausgeber: Schweizerischer Ingenieur- und Architektenverein
Band: 133 (2007)
Heft: 36: Wertschätzung

Werbung

Nutzungsbedingungen

Die ETH-Bibliothek ist die Anbieterin der digitalisierten Zeitschriften auf E-Periodica. Sie besitzt keine Urheberrechte an den Zeitschriften und ist nicht verantwortlich für deren Inhalte. Die Rechte liegen in der Regel bei den Herausgebern beziehungsweise den externen Rechteinhabern. Das Veröffentlichen von Bildern in Print- und Online-Publikationen sowie auf Social Media-Kanälen oder Webseiten ist nur mit vorheriger Genehmigung der Rechteinhaber erlaubt. [Mehr erfahren](#)

Conditions d'utilisation

L'ETH Library est le fournisseur des revues numérisées. Elle ne détient aucun droit d'auteur sur les revues et n'est pas responsable de leur contenu. En règle générale, les droits sont détenus par les éditeurs ou les détenteurs de droits externes. La reproduction d'images dans des publications imprimées ou en ligne ainsi que sur des canaux de médias sociaux ou des sites web n'est autorisée qu'avec l'accord préalable des détenteurs des droits. [En savoir plus](#)

Terms of use

The ETH Library is the provider of the digitised journals. It does not own any copyrights to the journals and is not responsible for their content. The rights usually lie with the publishers or the external rights holders. Publishing images in print and online publications, as well as on social media channels or websites, is only permitted with the prior consent of the rights holders. [Find out more](#)

Download PDF: 16.04.2026

ETH-Bibliothek Zürich, E-Periodica, <https://www.e-periodica.ch>

Architektur in Edelstahl

Ihre Ideen – unsere INOX-Bleche



RAMADA Hotel Solothurn, fotografie: syn für gestaltung gmbh, www.synbol.ch

Mit INOX erhalten Sie eine ästhetische, korrosionsbeständige und saubere Oberfläche, die plan ist, nicht verkratzt und leicht zu reinigen ist.

Dafür stehen Ihnen viele verschiedene Oberflächen zur Auswahl, wie geschliffen, gebürstet, gefärbt, muster- oder dekorgewalzt, mattvibriert, geprägt und spiegelpoliert.

KOHLER

HANS KOHLER AG ZÜRICH

HANS KOHLER AG
Edelstahl-Handel
Claridenstrasse 20
8002 Zürich

Tel. 044 207 11 33
Fax 044 207 11 30

mail@kohler.ch
www.kohler.ch

207



Ihr Partner für anspruchsvolle Stahlbauten.

Baltensperger AG, Kaiserstuhlerstrasse 7, 8181 Höri, Tel. 044 872 76 76, Fax 044 860 11 91 www.baltensperger-stahl.ch

Neue Dimensionen im Rückbau



Der geplante, geordnete Rückbau ist bei Aregger schon längst Realität. Mit wenig Staub, Lärm und Erschütterungen, aber höchsten Sicherheitsstandards und einem einzigartigen Know-how auf der Höhe der Zeit.

Betonabbruch bis 2,3 Meter Stärke ohne grosse Emissionen

AREGGER Rückbau
Im Rückbau der Zeit voraus.

Aregger AG | Spezialist für Rückbau und Altlastensanierung
6018 Buttisholz | Telefon 041 929 50 50 | www.aregger-ag.ch

ANSON liefert gut und preisgünstig:



Die modernsten Bad-/WC-Ventilatoren in bester Qualität für Aussenwand-Einbau, Einzelrohrführung, 1-Rohr-Entlüftung und mit Wärmerückgewinnung. Leise. Formschön. Vom Spezialisten. Fragen Sie an:

Alles Zubehör Zeit- und Intervall-Schalter, Lüftungsrohre, Dach- und Mauerdurchführungen, Wetterschutzgitter, etc. Fragen Sie uns an:

ANSON 044/461 11 11
8055 Zürich Friesenbergstr. 108 Fax 044/461 31 11



CSS-Partner Plus

Das Vorzugsprogramm für Kollektivversicherte und ihre Angehörigen.

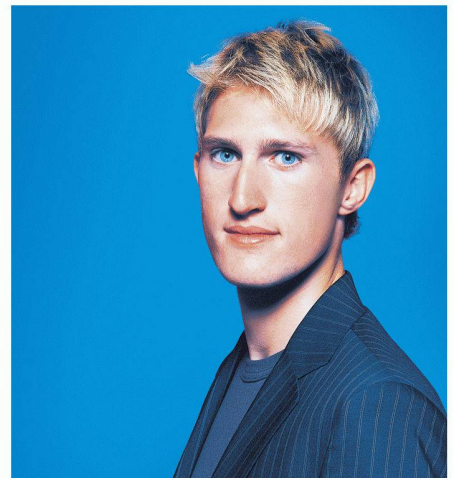
Der **schweizerische ingenieur- und architektenverein (sia)** hat mit der CSS Versicherung einen Vertrag für die kollektive Krankenversicherung abgeschlossen. Dank diesem Kollektivvertrag versichern wir Sie und Ihre Familienmitglieder, die im selben Haushalt wohnen, zu vorteilhaften Prämien.

Ihre Vorteile mit CSS-PartnerPlus

- bis zu 25% Kollektivrabatt
- bis zu 100% Familienrabatt
- bis zu 50% Leistungsfreiheitsrabatt

Das ist die CSS

- Führender Familienversicherer und mit 1,2 Millionen Versicherten zweitgrösste Krankenversicherung der Schweiz.
- Solides Unternehmen mit über 100 Jahren Erfahrung.
- Immer in Ihrer Nähe dank schweizweit rund 200 Beratungsagenturen.



Kleiner Aufwand, grosse Einsparung:

Verlangen Sie Ihre persönliche Offerte unter www.css.ch/partnerplus.



CSS

Versicherung

DELTA LIGHT®



Delta Light wurde 1987 von Paul Ameloot gegründet und ist seither der Leader und Trendsetter in der technischen und dekorativen Beleuchtung. Durch immer neue Formen und Materialien entstehen immer wieder erstaunliche Leuchten für den Innen- und Aussenbereich. Delta Light arbeitet mit international bekannten Designern und hat selber auch ein Team, welches sich um Neuigkeiten und Verbesserungen auch an bestehenden Leuchten kümmert.

Delta Light AG (Schweiz)

wurde 1998 gegründet und ist seither als eigenständiges Unternehmen in der Schweiz vertreten. Wir haben über die Jahre ein dichtes Händlernetz in der ganzen Schweiz aufgebaut und besitzen seit diesem Jahr nebst unserem Showroom in Allschwil (Basel) einen 130 m² grossen Showroom in Zürich. Hier können sich Architekten, Planer und Bauherren über Licht informieren und sich inspirieren lassen.

Delta Light Showroom Zürich
Hardturmstrasse 123, 8005 Zürich

Öffnungszeiten:

Di. bis Fr. 09.00–12.00 Uhr, 13.30–17.00 Uhr
Sa. 10.00–16.00 Uhr durchgehend

Delta Light Showroom Basel

Binnigerstrasse 92, CH-4123 Allschwil

Öffnungszeiten:

Mo. bis Do. 08.00–12.00 Uhr, 13.30–17.30 Uhr
Fr. 08.00–12.00 Uhr, 13.30–16.30 Uhr
übrige Zeiten auf Anfrage

Messen in der Schweiz mit

Delta Light AG:

Giardina, Zürich | Swisssbau, Basel | Neue Räume, Zürich | Ineltec, Basel | Designer's Saturday, Langenthal

Realisierte Projekte 2006/2007

Hotels, Restaurants, diverse Shops, Bars etc.

Diverse Standkonzepte von namhaften Uhrenherstellern an der Basel World.

Diverse Privathäuser und Gärten schweizweit.

Delta Light AG Fachhändler in der Schweiz:

Attilum, Solothurn
Emalux, Französische Schweiz
Licht AG, Baar
Licht Galerie, Emmenbrücke
Licht & Concept, Niederuzwil
Licht + Wohnen, Suhr
LichtFORMAT, Luzern
Lichtblick, Möriken
Lichtfokus, Rapperswil
Lüscher & Zanetti, Schöftland
Modaluce, Tessin
Novoline, Zürich
Sphinx Lichttechnik, Luzern
Teo Jakob AG, Bern/Zürich/Solothurn