

**Zeitschrift:** Tec21  
**Herausgeber:** Schweizerischer Ingenieur- und Architektenverein  
**Band:** 133 (2007)  
**Heft:** 36: Wertschätzung

## **Werbung**

### **Nutzungsbedingungen**

Die ETH-Bibliothek ist die Anbieterin der digitalisierten Zeitschriften auf E-Periodica. Sie besitzt keine Urheberrechte an den Zeitschriften und ist nicht verantwortlich für deren Inhalte. Die Rechte liegen in der Regel bei den Herausgebern beziehungsweise den externen Rechteinhabern. Das Veröffentlichen von Bildern in Print- und Online-Publikationen sowie auf Social Media-Kanälen oder Webseiten ist nur mit vorheriger Genehmigung der Rechteinhaber erlaubt. [Mehr erfahren](#)

### **Conditions d'utilisation**

L'ETH Library est le fournisseur des revues numérisées. Elle ne détient aucun droit d'auteur sur les revues et n'est pas responsable de leur contenu. En règle générale, les droits sont détenus par les éditeurs ou les détenteurs de droits externes. La reproduction d'images dans des publications imprimées ou en ligne ainsi que sur des canaux de médias sociaux ou des sites web n'est autorisée qu'avec l'accord préalable des détenteurs des droits. [En savoir plus](#)

### **Terms of use**

The ETH Library is the provider of the digitised journals. It does not own any copyrights to the journals and is not responsible for their content. The rights usually lie with the publishers or the external rights holders. Publishing images in print and online publications, as well as on social media channels or websites, is only permitted with the prior consent of the rights holders. [Find out more](#)

**Download PDF:** 23.02.2026

**ETH-Bibliothek Zürich, E-Periodica, <https://www.e-periodica.ch>**

**Bohren  
Rammen**

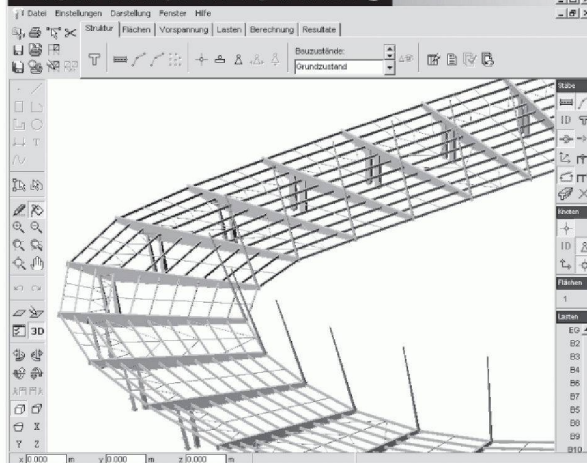
**Foundationen  
Baugruben-  
abschlüsse  
Grundwasser-  
absenkungen**

**RISI**  
die Spezialtiefbauer

041-766 99 99 [www.risi-ag.ch](http://www.risi-ag.ch)

**Leistungsfähige und  
benutzerfreundliche Software  
für den Bauingenieur**

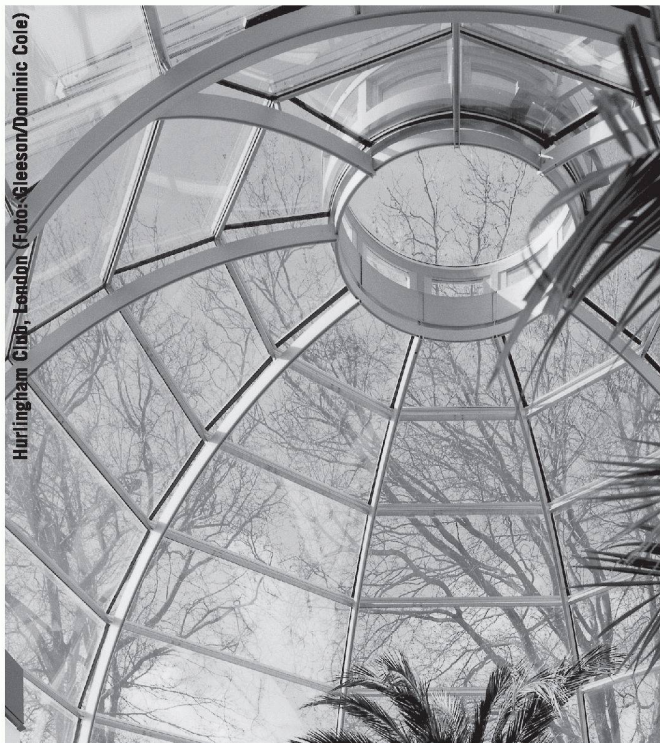
**ZUM BEISPIEL STATIK-5**



**cubus**  
ENGINEERING SOFTWARE

CUBUS AG | EGGBÜHLSTRASSE 14 | POSTFACH 8052  
ZÜRICH | TEL 044 305 30 30  
FAX 044 305 30 35 | E-MAIL [cubus@cubus.ch](mailto:cubus@cubus.ch)  
INTERNET <http://www.cubus.ch>

Hurlingham Club, London (Foto: Gleeson/Dominic Cole)



Partner für anspruchsvolle  
Projekte in Stahl und Glas



**Tuchschnid**

Tuchschnid AG  
CH-8501 Frauenfeld  
Telefon +41 52 728 81 11  
[www.tuchschnid.ch](http://www.tuchschnid.ch)





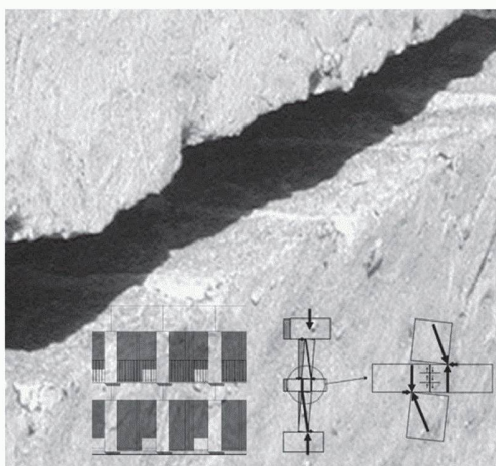
Comunità della Riviera  
in Zusammenarbeit mit



Lcc2.IA

## LA VIA DELLA PIETRA

INTERNAZIONALE SYMPOSIUM



28720

## AUSDENKEN... PROJEKTIEREN... BAUEN... MIT STEIN

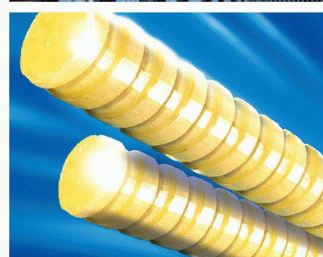
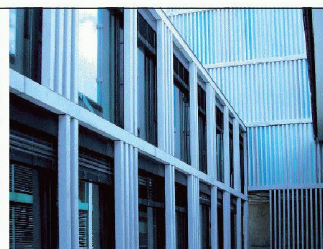
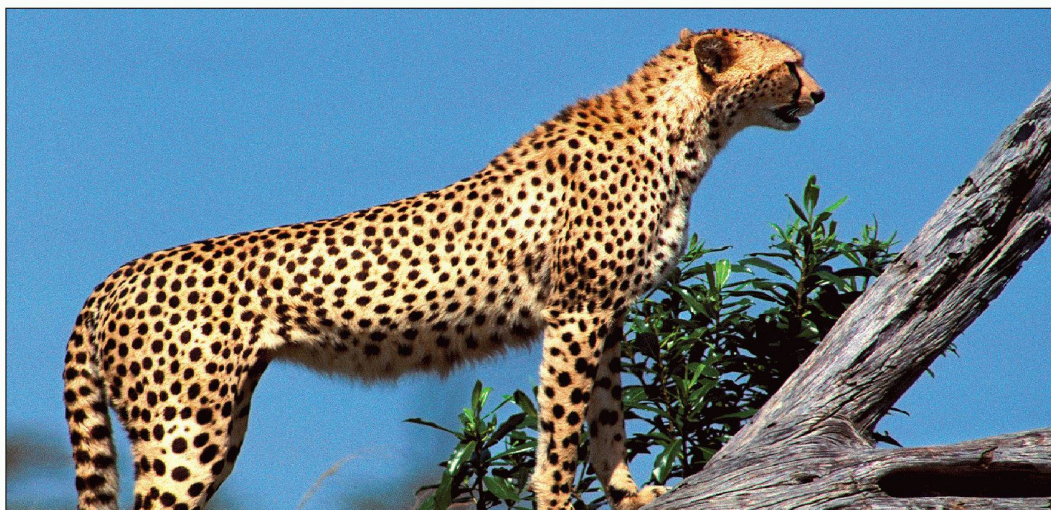
- der Gemeindeverband Riviera/Regionalverband Tre Valli
- die ETH Lausanne Departement Architektur und Bauwesen
- der SIA, Schweizerischer Ingenieur- und Architektenverband
- der AIGT, Granit- und Marmorproduzentenverband

laden Sie ein zum

## ersten INTERNATIONALEN NATURSTEINFACHSYMPOSIUM

- Donnerstag, 13. September  
Steinarchitektur: Tradition und Erneuerung
- Freitag, 14. September  
Tessiner Steine: Gut und Ressourcen (Fachvorträge mit anschliessender Besichtigung von Steinbrüchen und Steinverarbeitungswerken)
- Samstag, 15. September  
Fakultative Ausflüge

**Vollständiges Programm und Anmeldung unter**  
[www.Regionetrevalli.ch/viadellapietra.htm](http://www.Regionetrevalli.ch/viadellapietra.htm) • Telefon 091 873 00 90



## GANZ BESONDERS SCHLANK GEBAUT

SICHTBAR FILIGRANER BAUEN MIT SCHÖCK COMBAR®

- Bewehrung aus Glasfaserkunststoff • Schlanke, attraktive Architektur
- Bauen mit minimaler Betondeckung • Keine Korrosion

Schöck-ebea Bauteile AG • Neumattstr. 30 • 5001 Aarau • Tel. 062 83400-10 • [www.schoeck-ebea.ch](http://www.schoeck-ebea.ch)

