

Zeitschrift: Tec21
Herausgeber: Schweizerischer Ingenieur- und Architektenverein
Band: 133 (2007)
Heft: 5: Sicher bauen

Inhaltsverzeichnis

Nutzungsbedingungen

Die ETH-Bibliothek ist die Anbieterin der digitalisierten Zeitschriften auf E-Periodica. Sie besitzt keine Urheberrechte an den Zeitschriften und ist nicht verantwortlich für deren Inhalte. Die Rechte liegen in der Regel bei den Herausgebern beziehungsweise den externen Rechteinhabern. Das Veröffentlichen von Bildern in Print- und Online-Publikationen sowie auf Social Media-Kanälen oder Webseiten ist nur mit vorheriger Genehmigung der Rechteinhaber erlaubt. [Mehr erfahren](#)

Conditions d'utilisation

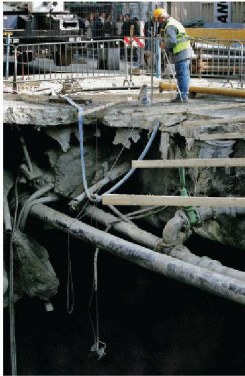
L'ETH Library est le fournisseur des revues numérisées. Elle ne détient aucun droit d'auteur sur les revues et n'est pas responsable de leur contenu. En règle générale, les droits sont détenus par les éditeurs ou les détenteurs de droits externes. La reproduction d'images dans des publications imprimées ou en ligne ainsi que sur des canaux de médias sociaux ou des sites web n'est autorisée qu'avec l'accord préalable des détenteurs des droits. [En savoir plus](#)

Terms of use

The ETH Library is the provider of the digitised journals. It does not own any copyrights to the journals and is not responsible for their content. The rights usually lie with the publishers or the external rights holders. Publishing images in print and online publications, as well as on social media channels or websites, is only permitted with the prior consent of the rights holders. [Find out more](#)

Download PDF: 03.04.2026

ETH-Bibliothek Zürich, E-Periodica, <https://www.e-periodica.ch>



Metro M2 in Lausanne: Einsturz der Baustelle
(Bild: KEYSTONE / Fabrice Coffrini)

SICHER BAUEN

Die Bilder der eingestürzten Eissporthalle in Bad Reichenhall, der Messehalle in Kattowitz oder der Markthalle in Moskau wurden durch Rückblicke zum Jahresende auf den schneereichen Winter letztes Jahr wieder ins Bewusstsein gerufen. Die Fachwelt beschäftigte sich jedoch auch während des Sommers mit den Einsturzursachen. Untersuchungen zeigten, dass zum Beispiel in Bad Reichenhall Schnee und Eis nur der Auslöser waren. Die Schneelast war geringer als die zur Berechnung herangezogenen Höchstwerte. Es führten vielmehr Konstruktionsfehler zum Einsturz. Hinzu kommt, dass bis heute keine Prüfstatik des Daches gefunden wurde. Hätte damit ein Einsturz verhindert werden können?

Neben Konstruktions- und Materialfehlern können auch Naturgefahren zu schweren Schäden an Bauwerken führen. Ob Lawinen, Erdbeben oder Überschwemmungen – sobald Menschen betroffen sind, wird in der Gesellschaft diskutiert. Weltweit finden Ereignisse solcher Art statt. Sie werden oft mit Schrecken, aber auch aus einer gewissen räumlichen Distanz wahrgenommen. Genauso ist aber das Gefahrenpotenzial in der Schweiz vorhanden. Wie sieht es mit nicht eingehaltenen Regeln der Baukunde aus, die keine Menschen gefährden, sehr wohl aber Schadenpotenzial beinhalten?

Sicher bauen fängt schon vor der Haustür an. Gefahren können im täglichen Bauablauf entdeckt werden. Nicht ausreichend gesicherte Gräben, zu steil abgeböschte Baugruben, Gerüste oder Abschränkungen, deren Aufbau nicht den Regeln entsprechen. Ganz allgemein: ungenügend berücksichtigte Gefährdungsbilder. Um sicher zu bauen, sind in jeder Phase des Planungs- und Bauablaufs Sorgfalt und Umsicht gefragt.

Im ersten Artikel diskutieren Fachleute über diese alltäglichen Situationen und die Konsequenzen im Schadenfall. Darauf aufbauend sucht der zweite Artikel die Antwort auf die Frage, ob der Einsatz von Prüfeningenieuren hilft, Schäden zu minimieren. Am Beispiel der Naturgefahr Erdbeben wird im dritten Artikel schliesslich die Einhaltung der technischen Normen diskutiert.

Der SIA vergab erstmals in diesem Jahr eine Auszeichnung mit dem Titel «Umsicht – Regards – Sguardi», die im beigelegten TEC21-Dossier publiziert wird. Unter den insgesamt 59 Projekten wurden zehn ausgewählt, von denen sieben eine Auszeichnung, zwei eine Anerkennung erhielten. Ausserdem wurde ein Spezialpreis verliehen. Alle Ergebnisse werden in einer Ausstellung gezeigt, die in diesem Jahr durch die Schweiz tourt. Ab dem 15. März ist sie im ETH-Hauptgebäude Zürich zu sehen.

Clementine van Rooden, vanrooden@tec21.ch
Daniela Dietsche, dietsche@tec21.ch

5 WETTBEWERBE

Möglichst viel Aussicht in Thun | Innen fix in Kirchberg

8 MAGAZIN

Kostenprognosen: Haftung der Ingenieure | Erdbebensicherer Luxus | Lebensräume schaffen | Regenwasser versickern | Die Inseln im Urner See | Einkaufszentrum geräumt | São Paulo verbannt Werbung

16 «SORGFALT IN JEDEM FALL»

Clementine van Rooden, Daniela Dietsche | Der Jurist Jürg Gasche, der Architekt Werner Ramseier und der Bauingenieur Erich Ramer diskutieren über die Abgrenzung der Verantwortung und die Gratwanderung der Beteiligten beim Bauen.

20 UNABHÄNGIG PRÜFEN

Martin Deuring, Carlo Galmarini | Können durch den Einsatz eines Prüfeningenieurs vorhandene Defizite im Bauprozess beglichen werden? Eine Stellungnahme aus der Praxis.

24 REGELN ANERKENNEN

Walter Maffioletti | Am Beispiel des Lastfalles Erdbeben wird beschrieben, welche Normen als anerkannte Regeln der Baukunde gelten und wie die Haftung der Planer geregelt ist.

27 SIA

Projekt «Erhaltung von Tragwerken» | Rechtsauskünfte beim SIA | Beitritte zum SIA im 4. Quartal 2006 | Korrektur zu SIA 181 «Schallschutz im Hochbau»

31 PRODUKTE

37 IMPRESSUM

38 VERANSTALTUNGEN

Beilage zu diesem Heft:
TEC21-Dossier «Umsicht – Regards – Sguardi»