

**Zeitschrift:** Tec21  
**Herausgeber:** Schweizerischer Ingenieur- und Architektenverein  
**Band:** 133 (2007)  
**Heft:** 21: Retro

## Werbung

### Nutzungsbedingungen

Die ETH-Bibliothek ist die Anbieterin der digitalisierten Zeitschriften auf E-Periodica. Sie besitzt keine Urheberrechte an den Zeitschriften und ist nicht verantwortlich für deren Inhalte. Die Rechte liegen in der Regel bei den Herausgebern beziehungsweise den externen Rechteinhabern. Das Veröffentlichen von Bildern in Print- und Online-Publikationen sowie auf Social Media-Kanälen oder Webseiten ist nur mit vorheriger Genehmigung der Rechteinhaber erlaubt. [Mehr erfahren](#)

### Conditions d'utilisation

L'ETH Library est le fournisseur des revues numérisées. Elle ne détient aucun droit d'auteur sur les revues et n'est pas responsable de leur contenu. En règle générale, les droits sont détenus par les éditeurs ou les détenteurs de droits externes. La reproduction d'images dans des publications imprimées ou en ligne ainsi que sur des canaux de médias sociaux ou des sites web n'est autorisée qu'avec l'accord préalable des détenteurs des droits. [En savoir plus](#)

### Terms of use

The ETH Library is the provider of the digitised journals. It does not own any copyrights to the journals and is not responsible for their content. The rights usually lie with the publishers or the external rights holders. Publishing images in print and online publications, as well as on social media channels or websites, is only permitted with the prior consent of the rights holders. [Find out more](#)

**Download PDF:** 29.04.2026

**ETH-Bibliothek Zürich, E-Periodica, <https://www.e-periodica.ch>**



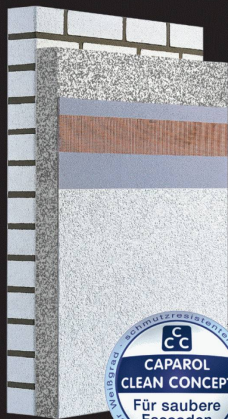
## Capatect- WDVS Clean

**HIER  
WACHE ICH!**

Das organische Premium-  
System für höchste  
Sicherheit

### Sichere Vorteile

- Starke Dämmleistung
- Hohe Elastizität und Schlagfestigkeit
- Vielfältigste Gestaltungsmöglichkeiten in Farbe und Struktur
- Lang anhaltender Schutz gegen Verschmutzung



Caparol Farben AG  
Service + Verwaltung  
Brunnenstrasse 3 • 8604 Volketswil  
Tel. 043 399 42 22 • Fax 043 399 42 23  
[info@caparol.ch](mailto:info@caparol.ch)  
[www.caparol.ch](http://www.caparol.ch)



**CAPAROL**  
Qualität erleben.

# envilab

LABOR FÜR UMWELTANALYTIK



## WASSER BODEN LUFT

ENVILAB AG

Umwelt-, Spuren- und Emissionsanalytik  
Mühlethalstrasse 25 / 4800 Zofingen

T 062 823 22 32 / F 062 824 73 52  
[info@envilab.ch](mailto:info@envilab.ch) / [www.envilab.ch](http://www.envilab.ch)

Akkreditiert ISO 17025 / STS 140

*Die Küche zum Leben*

## **Hans Eisenring** Küchenbau AG

*Grösste permanente  
Küchenausstellung  
der Ostschweiz*

**CH-8370 Sirnach**

**Tel +41 71 969 19 19**

[info@eisenring-kuechenbau.ch](mailto:info@eisenring-kuechenbau.ch)

[www.eisenring-kuechenbau.ch](http://www.eisenring-kuechenbau.ch)



**PLUSMODO**  
DESIGN JORGE PENSI

Wissen, was zählt  
**pogger**  
**pohl**

# Presyn Beton-Qualität. Armierung inklusive.

Mehr davon: [www.pink-schweiz.ch](http://www.pink-schweiz.ch)

**PRE  
SYN  
a-plus**

Presyn AG, 3006 Bern, Telefon 031 333 42 52, [www.presyn.ch](http://www.presyn.ch)

Publireportage

## Liftschächte in Elementbauweise – Vorteile über Vorteile

*Liftschächte nach Mass, im Elementwerk hergestellt, reduzieren die Bauzeit und die Kosten bei Neubauten wie auch bei Umbauten und Renovationen. Knapper Platz und komplizierte Zugänglichkeit verhindern oft das Schalen und Betonieren des Liftschachts vor Ort. Hier bietet sich die Elementbauweise geradezu an.*



Fertiger Aussen-Liftschacht. Die feine Oberfläche des Betons kann leicht überstrichen werden.

Die Herstellung im modern eingerichteten Werk ermöglicht zudem eine kostengünstige Produktion inklusive Einlage aller Einlege- und Montageteile sowie aller für die elektrischen Leitungen nötigen Installationen.

Damit können nachträgliche Aufputzmontagen vermieden werden.

Ebenso können alle Aussparungen werkseitig sehr massgenau eingelegt werden.

Die schalungsglatten Oberflächen in einwandfreier Sichtbeton-Qualität lassen ein nachträgliches Streichen unter Umständen einsparen.

Die Montage der Elemente erfolgt entweder mittels einer Dornverbindung (meist 4 St.) oder mit bauseitig gelieferten Platten, welche mit vorgängig eingelegten Winkeln verschweisst werden. Die Elemente werden mit Schiftplättchen gerichtet und dann mit Versetzmörtel untergossen.

Im Innenbereich bis ca. fünf Vollgeschosse und einem Querschnitt von bis 180/200 cm ist eine Wand-

stärke von min. 10 cm erforderlich, bei höheren Türen und grösseren Querschnitten sowie im Aussenbereich empfehlen wir min. 12 cm Wandstärke.



Aktuelles Beispiel effizienter Elementbauweise als gestalterisches Element am Bau

### Die enormen Vorteile bei Neubauten

- Herstellung parallel zu den übrigen Baumeisterarbeiten auf der Baustelle = **Zeitgewinn**
- Herstellung im Werk = **sehr massgenau, schöne Oberflächen**
- Lieferung auf die Baustelle «just in Time» = **kein Lagerplatz auf der Baustelle**
- Kurze Versetzzeiten = **Kosteneinsparung**

### Die Anlieferung kann situativ, je nach Bedarf der Baustelle erfolgen

- Flexible Planung = **die Elemente können nach Bedarf abgerufen werden**
- geschossweise Anlieferung = **Einsparung von Lagerplatz auf der Baustelle**
- versetzen mit Autokran = **Anlieferung des gesamten Turmes**
- bei limitierten Krangewichten können die Elemente horizontal oder vertikal getrennt werden = **kleineres Gewicht pro Element**

## MÜLLER-STEINAG BAUSTOFF AG

6221 Rickenbach LU

Telefon 0848 200 210

[www.ms-baustoff.ch](http://www.ms-baustoff.ch), [info@ms-baustoff.ch](mailto:info@ms-baustoff.ch)

## ANSON liefert die modernsten Lüftungsgeräte für Ein- und Mehrfamilienhäuser:



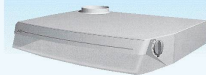
**ANSOMATIC**  
Bad-/WC-Venti  
mit Zeitautomatik  
die besten, die es  
gibt! 230 V 100  
m<sup>3</sup>/h 50 Pa. Leise.  
Putzbündig. Von:



**Superleise 1-Rohr-  
Ventilatoren**  
UP + AP  
Mit Zeitautomatik.  
Formschön. 230 V  
80 m<sup>3</sup>/h. Druckstark  
300 Pa. Anrufen:



**Ventilatoren  
mit Wärme-  
rückgewinnung**  
für Bad/WC, Küche,  
Wohnraum. Auto-  
matische Sommer/  
Winter-Umstel-  
lung. Mit 24 V DC-  
Motoren. 400 m<sup>3</sup>/h.



**ANSOLUX**  
Einbau-Hauben  
Abzugshauben  
1- und 2-motorig,  
formschön. Fest oder  
mit Schwadenschirm  
oder ausziehbar. Fett-  
filter abwaschmaschi-  
nenfest. 230 V 500  
m<sup>3</sup>/h. Grosse Auswahl.



**ANSON**  
Top-Qualität  
Abzugshauben  
für designbetonte  
Küchen und Koch-  
inseln. 400–1500  
m<sup>3</sup>/h. Auch inox +  
farbig. Grosse Aus-  
wahl. Fragen Sie an:



**Luft-Entfeuch-  
ter für Wäsche-  
Trockenräume**  
in EFH und MFH.  
Geringer Energie-  
bedarf. 4 Modelle  
230 V 400–800 W.  
Wartungsfrei. Von:

**ANSON 044/461 11 11**

für Beratung, Offerte und preisgünstige Lieferung  
Friesenbergstrasse 108 8055 Zürich Fax 044/461 31 11



WO6



KANTON AARGAU

## Departement Bau, Verkehr und Umwelt Abteilung Tiefbau

Engagieren Sie sich mit uns für heutige und kommende Generationen und für eine nachhaltige Entwicklung des Lebens- und Wirtschaftsraumes Aargau. Wir planen und bauen, beraten und realisieren. Auf moderne Führung und ein attraktives Umfeld für unsere Mitarbeitenden legen wir grossen Wert.

Die Abteilung Tiefbau baut und unterhält das Kantonsstrassennetz von mehr als 1100 km Länge. Jährlich investieren wir gut 200 Mio. Franken im Strassen-, Tunnel- und Brückenbau. Für anspruchsvolle Managementaufgaben in der Unterabteilung Steuerung und Grundlagen suchen wir Sie als

### Fachspezialist/in Kunstbauten Tiefbau

Sie erstellen aufgrund von Inspektionsberichten der Kunstbauten zweckmässige Unterhaltskonzepte, welche auch die Kostenschätzung beinhalten. Sie ordnen weitergehende Überprüfungen und Materialprüfungen an. Dazu gehört auch eine zielgerichtete Projektabwicklung und eine optimale Kommunikation. Sie analysieren den Zustand der Bauwerke in der Kunstbautendatenbank, welche eine wichtige Basis für die Auslösung von Massnahmen bildet. Zudem führen Sie überschlägige Tragfähigkeits-Überprüfungen von Brücken durch, leiten statische Nachrechnungen durch Ingenieurbüros und erstellen objektspezifische Vorgaben für Ausnahmetransportgesuche.

Für diese vielfältige und verantwortungsvolle Tätigkeit benötigen Sie eine abgeschlossene Ausbildung als Bauingenieur/in (ETH oder FH) und Erfahrung in Projektierung von Kunstbauten und in der Bauwerkserhaltung. Besonderen Wert legen wir darauf, dass Sie unternehmerisch denken, kommunikativ und kontaktfreudig, offen für Neues und bereit zu interdisziplinärer Teamarbeit sind. Sie arbeiten systematisch und lösungsorientiert.

Interessiert? Cornelia Egli, Stv. Leiterin Personalmanagement, erwartet gerne Ihre Bewerbungsunterlagen bis 26. Mai 2007 (Departement Bau, Verkehr und Umwelt, Generalsekretariat, Entfelderstr. 22, 5001 Aarau). Für Auskünfte steht Ihnen Hans Hürzeler, Leiter Fachstelle Kunstbauten, gerne zur Verfügung (062 835 36 21).

Internet

Sie finden weitere offene Stellen unter  
[www.ag.ch/stellen](http://www.ag.ch/stellen)

e r r

ERR Raumplaner FSU SIA sind ein Team aus Raumplanern, Geografen und Ingenieuren. Unsere Tätigkeit erstreckt sich ausschliesslich auf Beratung und Projekte in den Bereichen Raumentwicklung, Städtebau, Siedlungsplanung, Verkehr, Landschaft, Umwelt und Wettbewerbswesen. Im Rahmen einer Nachfolgeplanung suchen wir eine/n

## Raumplaner/in

als Projektleiter mit Potenzial zum Büroleiter

Sie tragen die Verantwortung für anspruchsvolle Projekte für Kunden aus dem öffentlichen und privaten Bereich. Zu Ihren Hauptaufgaben gehören Orts-, Regional- und Sachplanungen sowie die Erarbeitung von Verkehrs-, Umwelt- und Gestaltungskonzepten. Sie begleiten und unterstützen Entscheidungsgremien und moderieren Meinungsbildungsprozesse. Sukzessive übernehmen Sie die Verantwortung für einen Bürostandort.

Sie verfügen über eine fundierte Ausbildung und Erfahrung im Bereich der Raum- und Umweltplanung sowie Kenntnisse in der Planungspraxis und in Planungsprozessen. Kommunikation, Engagement, Ehrgeiz und unternehmerisches Denken gehören zu Ihren Stärken.

Es erwartet Sie ein gut positioniertes Unternehmen, ein motiviertes Team mit starker Kundenbindung, eine moderne Infrastruktur und interessante Aufträge. Sie erhalten die Möglichkeit, sich persönlich zu entwickeln und eine künftige Schlüsselposition einzunehmen.

Wenn Sie an dieser Chance interessiert sind und glauben die Anforderungen zu erfüllen, sollten wir uns kennen lernen. Bitte senden Sie Ihre vollständigen Bewerbungsunterlagen per E-Mail an [daniel.riemann@err.ch](mailto:daniel.riemann@err.ch) oder an ERR Raumplaner FSU SIA, zuhänden Daniel Rietmann, Kirchgasse 16, 9004 St.Gallen. Weitere Informationen erhalten Sie unter gleicher Adresse oder unter [www.err.ch](http://www.err.ch).

ERR Raumplaner FSU SIA  
St.Gallen | Herisau | Wil



... des cabinets est menage  
loir desservant chacune des  
bres téléphoniques louées p  
grandes banques et desservi  
un nombre plus ou moins gr  
circuits. Actuellement, il y e  
mais ce nombre pourrait être  
blé.

La Bourse de Zurich est  
d'un « ticker » appareil qui tra  
instantanément les cours au

[www.baugedaechtnis.ethz.ch](http://www.baugedaechtnis.ethz.ch)

Unser Erfolg und der grosse Kundenkreis basieren seit vielen Jahren auf wirtschaftlichem und funktionalem Bauen. Planung, Projektierung und Realisierung im städtischen Tiefbau gehören dabei zu unserer Kernkompetenz. Für unser „Tiefbau-Team“ suchen wir einen engagierten, kompetenten (Dame oder Herr)

## BAULEITER TIEFBAU

Sie stellen dabei als **Chefbauleiter/Bauleiter** die Überwachung der Realisierung von städtischen Infrastrukturanlagen sicher. Ihnen steht dazu ein kompetentes Projektierungsteam und moderne Infrastruktur zur Verfügung.

Wir wenden uns dabei an **dipl. Bauingenieure** mit mehreren Jahren Praxis in der Planung, Projektierung, Projekt- und Bauleitung von Tief- und Infrastrukturbauten, vorzugsweise im städtischen Umfeld. Der Nachweis über den erfolgreichen Abschluss mehrerer Baustellen, Verhandlungssicherheit im Umgang mit Behörden, Bauherren und Unternehmern erleichtern Ihnen den Einstieg in diese entwicklungsfähige, anspruchsvolle Aufgabe. Von Vorteil sind zudem Erfahrung im CH-Bauvertragsrecht, im Projektmanagement sowie der geschickte Umgang mit den gängigen Hilfsmitteln der Informatik und der Devisierung.

Wenn Sie an dieser gut dotierten, selbständigen und anspruchsvollen Aufgabe interessiert sind, freuen wir uns auf Ihre schriftliche Bewerbung. Heribert Burkart (043 299 70 48, oder heribert.burkart@gruner.ch) erteilt gerne Erstauskünfte.

ISO 9001

**Gruner AG Ingenieure und Planer**  
Rautstrasse 11, 8047 Zürich, Telefon +43 299 70 30  
Fax +43 299 70 40, mail-zh@gruner.ch, www.gruner.ch

## KNELLWOLF

Erfolgsmanagement für Ingenieure und Architekten

Durch namhafte Referenzprojekte in einem breiten Betätigungsfeld zeichnet sich das Unternehmen aus. Die konstruktive Zusammenarbeit wird durch flache Hierarchien gefördert, kompetente Fachleute lösen komplexe Aufgaben des gesamten Bauingenieurwesens an mehreren Standorten in der Deutschschweiz. Für dieses grössere, innovative, im Markt etablierte Unternehmen suchen wir für den Hauptsitz in Bern eine/n

## Projektleiter/in Untertagbau

Wir wenden uns an erfahrene Projektverantwortliche, die als Organisatoren gewohnt sind, komplexe Projekte des Untertag- und Spezialtiefbaus technisch und finanziell zu leiten. Ihre Sozialkompetenz zeichnet Sie aus, als guter Kommunikator sind Sie in der Lage, interne und externe Teams exzellent und verbindlich zu führen. Sie bringen eine fundierte Berufsausbildung mit, zum Beispiel als

### **Bauingenieur ETH oder FH**

und haben grosses Fachwissen und Erfahrung in allen Bereichen des Untertag- und Spezialtiefbaus und der Anwendung und Lösung geotechnischer Herausforderungen. Wenn Sie mittelfristig Führungsaufgaben übernehmen möchten, bietet das Unternehmen die entsprechenden Perspektiven.

Der Untertagbau ist Ihre berufliche Passion und Sie schätzen ein Unternehmen, das Ihnen viel Freiraum für Entwicklungsmöglichkeiten bietet? Dann sind Sie genau richtig! Senden Sie uns Ihre Bewerbungsunterlagen oder rufen Sie Claudia Willi oder Heinz Knellwolf für weitere Auskünfte an. Diskretion ist selbstverständlich.

**Knellwolf & Partner AG** · Schaffhauserstrasse 272 · 8057 Zürich · T 044 311 41 60 · F 044 311 41 69 · claudia.willi@knellwolf.com · www.knellwolf.com



Wir planen und realisieren interessante und anspruchsvolle Bauprojekte. Zur Ergänzung unseres Teams suchen wir per sofort oder nach Vereinbarung eine(n) engagierte(n)

## ARCHITEKT/IN ETH/FH

Sie sind eine starke Persönlichkeit mit Durchsetzungsvermögen und verfügen über ein sehr gutes Auffassungs- und räumliches Vorstellungsvermögen. Ihre Stärke liegt im Entwurf, wo Sie Ihr Flair für moderne und zeitgerechte Architektur einbringen können. Aufgrund Ihrer Erfahrung und Sachkenntnisse sind Sie gewohnt, auch schwierige Vorhaben erfolgreich zu lancieren und sich gegenüber verschiedenen Gremien zu behaupten. Als Machertyp sind Sie jederzeit in der Lage, Ihr Umfeld für ein Vorhaben zu begeistern. Selbstständiges Arbeiten und gute Kenntnisse der gültigen Normen- und Gesetzgebung setzen wir ebenso voraus wie die Fähigkeit, in interdisziplinären Teams mitzuarbeiten. Unternehmerisches Denken sowie einige Jahre Erfahrung in ähnlicher Position sind Voraussetzung. Idealalter: zw. 30–40.

Wir bieten Ihnen eine spannende und überaus vielseitige Tätigkeit mit interessantem Entwicklungspotential an. Moderne Büroräumlichkeiten und Arbeitsmittel stehen zur Verfügung. Zeitgerechte und attraktive Anstellungsbedingungen werden zugesichert.

Wenn Sie sich angesprochen fühlen, senden Sie bitte Ihre vollständigen Bewerbungsunterlagen an nachfolgende Anschrift:

W. Thommen AG, Rolf Gartmann, Ziegelackerstrasse 5, 4603 Olten  
Weitere Infos erfahren Sie auf unsere Homepage  
[www.wthommen.ch](http://www.wthommen.ch)

Wir freuen uns auf Ihre Bewerbung und sichern Ihnen absolute Diskretion zu.

Gesucht auf Architekturbüro Stadt Zürich

## dipl. Architekt

entwurfsstark, mit gestalterischen Qualitäten und Ausführungserfahrung CAD-Kenntnisse (Archi-cad)  
Idealalter zwischen 30 und 45 Jahren.

Bei Interesse und Eignung Übernahme und Weiterführung des anerkannten Architekturbüros.

Wir freuen uns auf Ihre Bewerbungsunterlagen unter Chiffre K29685B KünzlerBachmann Medien AG, Postfach 1162, 9001 St. Gallen.

## Gemeinde Bassersdorf



Bassersdorf ist eine attraktive Wohngemeinde im Zürcher Unterland, welche sich seit einigen Jahren rasch entwickelt und mittlerweile 10000 Einwohnerinnen und Einwohner zählt.

Für die Bereiche Tiefbau + Unterhalt sowie Entsorgung suchen wir per sofort oder nach Vereinbarung eine/n

## Bauleiter/in / Zeichner/in (50 - 80%)

Ihre Hauptaufgabe ist die Projektierung und Bauleitung von Sanierungsobjekten in den Bereichen Wasserversorgung, Abwasserentsorgung und Strassenbau. Zudem erstellen Sie Kostenvoranschläge und Submissionsunterlagen. Eine zusätzliche Aufgabe ist die Leitung der Abfallbewirtschaftung, wo Sie für das gesamte Abfallwesen inkl. Wertstoffsammelstelle verantwortlich sind.

Sie verfügen über:

- einen Abschluss als Bauzeichner/in Tiefbau
- mehrjährige Berufserfahrung im kommunalen Tiefbau
- Erfahrung in der Ausführung von Bauleitungen
- sehr gute CAD- und EDV-Kenntnisse (AutoCAD LT, MS Office)
- PW-Führerschein
- Kenntnisse der BauPlus Bauadministrationssoftware v.V.

Sind Sie flexibel, belastbar und interessiert an einem vielseitigen und spannenden Arbeitsumfeld? Arbeiten Sie gerne in einem kleinen Team? Dann freuen wir uns über Ihre Bewerbungsunterlagen, die Sie an die Gemeinde Bassersdorf, Personaldienst, Postfach, 8303 Bassersdorf, senden.

Für weitere Auskünfte steht Ihnen Marc Osterwalder, Leiter Abteilung Bau + Werke, Telefon 044 838 85 51, gerne zur Verfügung. Mehr über die Gemeinde Bassersdorf erfahren Sie unter [www.bassersdorf.ch](http://www.bassersdorf.ch)



## HMK KUHN AG

Beratende Ingenieure und Planer

Wir sind ein etabliertes, unabhängiges Ingenieurbüro mit interessanten Aufträgen. Unsere Kernkompetenz liegt im konstruktiven Ingenieurbau, Grundbau und in der Betoninstandsetzung. Zur Erweiterung unserer Teams suchen wir per sofort oder nach Vereinbarung

## Dipl. Bauingenieur ETH/FH

**Ihre Aufgaben:** Sie sind verantwortlich für die fachtechnisch einwandfreie Planung und Ausführung von Tragkonstruktionen im Hoch- und Tiefbau. Sie engagieren sich aktiv und zielgerichtet für wirtschaftliche und kreative Lösungen für die uns gestellten Bauaufgaben. Im Rahmen dieser Aufgaben führen Sie Mitarbeiter und pflegen die Kontakte zu unseren Auftraggebern und Architekten.

**Ihr Profil:** Sie haben ein abgeschlossenes Studium in Fachrichtung Bauingenieurwesen und verfügen über fundierte Kenntnisse in der Anwendung baustatischer Rechenprogramme. Ihr bisheriges Tätigkeitsgebiet liegt vorzugsweise im Bereich Statik, Dynamik und konstruktiven Ingenieurbau. Sie sind teamfähig, verfügen über analytischen Verstand und einen guten Kommunikationsstil in Wort und Schrift.

**Sie erwartet** eine interessante, anspruchsvolle und ausbaufähige Tätigkeit in einem kollegialen, offenem Arbeitsumfeld mit moderner Infrastruktur und zeitgemässen Anstellungsbedingungen. Sind Sie interessiert?

Gerne erwarten wir Ihre schriftliche Bewerbung oder Kontaktnahme.

HMK Kuhn AG, Beratende Ingenieure und Planer, Herr Walter Kuhn, Riedstrasse 1, CH-8953 Dietikon,  
Tel. G: 043 343 21 21, [w.kuhn@hmkkuhn.ch](mailto:w.kuhn@hmkkuhn.ch), [www.hmkkuhn.ch](http://www.hmkkuhn.ch)



## «Für mich zählen Kompetenz und Leidenschaft: Ich suche Leute, die viel erreichen wollen.»

**Hans-Caspar Schegg**, Personalleiter

Die Helvetia ist eine Schweizer Allbranchenversicherung, die umfassende Versicherungs- und Vorsorgedienstleistungen anbietet. Gegenseitige Wertschätzung, offene Kommunikation und klare Ziele sind wichtige Grundsätze der Führung und Zusammenarbeit in der Helvetia.

In St.Gallen suchen wir im Ressort Firmenkunden (Technische Versicherungen) eine/n engagierte/n, kundenorientierte/n

### **Bau-Ingenieur/in (HTL/FH/ETH)**

In dieser vielfältigen Funktion sind Sie für folgende Aufgaben verantwortlich:

- Risikobeurteilung von eingehenden Offertanfragen, Durchführung von Risikobesichtigungen, Kalkulierung von Offerten sowie Zeichnung von Risiken im Baubereich
- Fachliche Beratung von Kunden, Brokern und Mitarbeitenden der eigenen Verkaufsorganisation sowie persönliche Betreuung der Key-Accounts
- Pflege und Weiterentwicklung der Bauversicherungs-Produkte
- Umsetzung von Vertragssanierungen und Unterstützung der Schadenabteilung bei der Bearbeitung von Schadenfällen
- Führung des Kompetenzzentrums Bau sowie des Teams Bauversicherung nach erfolgreicher Einarbeitung

Für diese verantwortungsvolle und vielseitige Aufgabe suchen wir eine initiative Fachkraft mit folgendem Profil:

- Abgeschlossene Ausbildung und mehrjährige Berufserfahrung als Bau-Ingenieur
- Erfahrungen in der Risikobeurteilung und in der Erstellung von schriftlichen Berichten
- Interesse an versicherungstechnischen Fragen
- Markt- und verkaufsorientierte Persönlichkeit mit ausgeprägten kommunikativen Fähigkeiten und guten Französischkenntnissen

Interessiert Sie diese Herausforderung? Sind Sie bereit für eine berufliche Neuorientierung? Herr René Leimbacher, Leiter Technische- und Bau-Versicherungen, Telefon 058 280 51 33, steht Ihnen für weitere Auskünfte gerne zur Verfügung.

Ihre vollständigen Bewerbungsunterlagen senden Sie bitte an [heidi.bamert@helvetia.ch](mailto:heidi.bamert@helvetia.ch) oder an unten stehende Adresse.

#### **Helvetia Versicherungen**

Heidi Bamert, Human Resources und Dienste  
Dufourstrasse 40, 9001 St. Gallen, [www.helvetia.ch](http://www.helvetia.ch)



Meine Auftraggeberin, die **Amberg Engineering AG**, [www.amberg.ch](http://www.amberg.ch), ist eine im In- und Ausland erfolgreiche und unabhängige Ingenieur-Unternehmung mit ausgeprägten Kernkompetenzen im Tunnel-, Untertage- und im Infrastrukturbau. Sie genießt einen ausgezeichneten Ruf für ihre innovativen Lösungen zum Nutzen ihrer Kunden und ist für seriöse und praxisbezogene Projekte bekannt. Für den **Geschäftsbereich „Geotechnik“** suchen wir eine initiative und motivierte Persönlichkeit als

## **Dipl. Bauingenieur und Projektleiter für die Tragwerksplanung / Statik (w/m)**

**Ihre Aufgaben:** Sie engagieren sich aktiv in der zielgerichteten und kundenorientierten Bearbeitung und Koordination von **Projekten und Teilprojekten in der Tragwerksplanung (Statik) und in der Konstruktion von Tunnelinnenschalen, Kavernen, Tagbautunnel, Baugruben und ähnlichen Bauwerken im Ingenieurbau und bei Interesse auch in der Geotechnik.** Sie entwickeln Konzepte, Tragkonstruktionen und Bemessungen für wirtschaftliche und nachhaltige Lösungen nach dem neuesten Stand der Technik zu den Aufgabenstellungen unserer Kunden. Als Projektleiter und Projektingenieur pflegen Sie den Kontakt mit Vertretern der Bauherren und betreuen unsere Mitarbeitende und Partnern im **In- und Ausland und auf interessanten Baustellen.**

**Ihr Profil:** Sie sind eine ca. 30- bis 40-jährige, leistungsbereite und flexible Persönlichkeit mit solider technischer **Ausbildung als Bauingenieur** und min. fünf Jahren **Erfahrung im konstruktiven Ingenieurbau resp. in der Tragwerksplanung.** Sie haben Erfahrungen in den einschlägigen EDV-Programmen, haben ein konstruktives Flair und sind bereit zu einer angemessenen Reisetätigkeit im In- und Ausland. Idealerweise haben Sie Grundkenntnisse aus dem Tunnelbau. Sie sind teamfähig, verfügen über einen analytischen Verstand, einen guten **Kommunikationsstil in Wort und Schrift in Deutsch, sind in Englisch verhandlungssicher** und sind sich selbständiges Arbeiten gewohnt.

**Sie erwartet** eine interessante fachliche und unternehmerische Herausforderung für die Gestaltung und den weiteren Ausbau Ihrer Verantwortung, sowie die Chance, in einem vielseitigen und modernen Unternehmen sich weiter zu entwickeln und mit einem motivierten Team bei anspruchsvollen und interessanten Mandaten zum Erfolg beizutragen. **Ihr Arbeitsort liegt im Grossraum von Zürich.**

**Ihr nächster Schritt:** Senden Sie Ihre Bewerbung in der von Ihnen gewählten Form an den beauftragten **Kurt W. Weirich**, Dipl. Ing. ETH, Weirich Consulting & Coaching, Sonnenbergstrasse 41, CH-6060 Sarnen. Wir freuen uns auch auf Ihre telefonischen Anfragen an Tel. +41 (0) 41 661 2020 oder Ihre elektronische Bewerbung an [weirich@effizienz.ch](mailto:weirich@effizienz.ch). Wir bürgen seit Jahren für absolute Diskretion.

<b>Grolimund &amp; Partner AG</b>	Thunstrasse 101a 3006 Bern	T 031 356 20 00 F 031 356 20 01
<b>Umweltechnik Bauphysik Informatik</b>	Entfelderstrasse 41 5000 Aarau	T 062 836 30 30 F 062 836 30 39

# G+P

Zur Verstärkung unseres Teams in **Aarau** suchen wir ab sofort junge(n)

## AkustikerIn / UmweltingenieurIn

mit abgeschlossener Ausbildung als Bau-, Kultur-, UmweltingenieurIn oder UmweltnaturwissenschaftlerIn, bevorzugt mit Praxiserfahrung.

Sie bearbeiten Lärmstudien, Lärmsanierungsprojekte und Umweltverträglichkeitsberichte, untersuchen akustische, rechtliche und lärmtechnische Fragestellungen, beraten und erstellen Gutachten für Private, Architekten und die öffentliche Hand.

Zur Verstärkung unseres Teams in **Bern** suchen wir ab sofort junge(n)

## BauphysikerIn

mit abgeschlossener Ausbildung als BauphysikerIn, BauingenieurIn oder ArchitektIn, bevorzugt mit Praxiserfahrung.

Die abwechslungsreiche Tätigkeit umfasst die Bearbeitung von Problemen im Gebiet der Bauphysik, Bau- und Raumakustik. Sie erarbeiten Grundlagen, entwerfen Konzepte, führen Messungen und detaillierte Berechnungen durch, beraten unsere Kunden in der Planung und Ausführung.

Sie sind teamfähig, gewandt im Umgang mit den Office-Produkten und interessieren sich für den Umgang mit Ingenieur-Software (Berechnungsprogramme, Datenbanken, GIS).

Wir bieten Ihnen eine abwechslungsreiche, entwicklungsfähige Tätigkeit in unserem Team, einen modern ausgestatteten Arbeitsplatz, flexible Arbeitszeitregelungen sowie attraktive Aus- und Weiterbildungsmöglichkeiten.

Fühlen Sie sich angesprochen und wollen mehr erfahren? Richten Sie Ihre Fragen und Bewerbungsunterlagen an Team **Bern**: M. Bichsel, Tel. 031 356 20 00 (markus.bichsel@gundp.ch) resp. Team **Aarau**: T. Ziegler, Tel. 062 836 30 30 (toni.ziegler@gundp.ch).

Weitere Informationen zu unserem Betrieb finden Sie im Internet unter [www.grolimund-partner.ch](http://www.grolimund-partner.ch).

## Projektierung und Realisierung von Infrastrukturbauten

Unser Team in Dietikon braucht Verstärkung! Für die Bereiche Verkehr, Ver- und Entsorgung und Wasserbau suchen wir eine/n

## PROJEKTLEITER / IN

Selbständig bearbeiten Sie anspruchsvolle Projekte, betreuen unsere Kunden und übernehmen die Projektverantwortung von A-Z.

Sie sind motiviert, initiativ und gewohnt, im Team zu arbeiten. Sie wollen sich weiterentwickeln, Führungsaufgaben übernehmen und kommunizieren gerne mit Behörden und Bauherren.

Sie haben ein abgeschlossenes Studium in einem Bau- fach und eine mehrjährige, praxisbezogene Erfahrung.

Wir bieten Ihnen fortschrittliche Arbeitsbedingungen, ein leistungsgerechtes Salär sowie ein gutes Arbeitsklima.

**Neugierig? Mehr über uns erfahren Sie unter [www.swr.ch](http://www.swr.ch)**

Nehmen Sie Kontakt auf mit unserem zuständigen Geschäftsleitungsmitglied Peter Rauch unter 044 745 16 06 oder [peter.rauch@swr.ch](mailto:peter.rauch@swr.ch)



BERATENDE INGENIEURE USIC / SIA

**SENNHAUSER, WERNER & RAUCH AG**

BAU • GEOMATIK • UMWELT

8953 DIETIKON, SCHÖNEGGSTRASSE 30

KOMPETENT. PROFILIERT. NACHHALTIG

## Berner Fachhochschule Architektur, Holz und Bau

Das Departement Architektur, Holz und Bau der Berner Fachhochschule gehört zu den führenden Ausbildungs- und Forschungszentren in der Schweizer Bau- und Holzwirtschaft. In Burgdorf und Biel bilden wir Master und Bachelor of Arts BFH in Architektur sowie Bachelor of Science BFH in Holztechnik und Bauingenieurwesen aus. An den Technikerschulen HF Holz Biel bieten wir zudem ein umfassendes Ausbildungsangebot für Berufsleute aus der Holzbranche an. Mit einem breit gefächerten Weiterbildungsprogramm sowie anwendungsorientierter Forschung und Entwicklung sorgen wir für den Wissens- und Technologietransfer in die Wirtschaft.

Zur Verstärkung der angewandten Forschung und Entwicklung in der F+E Einheit Holzbau und Bauphysik in Biel suchen wir per sofort oder nach Vereinbarung

### wissenschaftliche Mitarbeiter/innen (100%)

(mit Abschluss als Architekt/In oder Bauingenieur/In FH, ETH oder TU)

für interessante und abwechslungsreiche Tätigkeiten in den Bereichen

## Holzbau und Bauphysik Holz- und Verbundbau

Weitere Informationen zu diesen interessanten Stellen finden Sie auf unserer Website: [www.ahb.bfh.ch](http://www.ahb.bfh.ch) / Rubrik Jobs

Wo Wissen wirkt <sup>10 Jahre BFH</sup>

# nextroom

[www.nextroom.at](http://www.nextroom.at)

database for contemporary architecture



**Bis zum Jahr 2020 wird sich der weltweite Energieverbrauch voraussichtlich verdoppeln.**

**Hinter jedem fünften Kraftwerk weltweit steht die Power von ALSTOM.**

## **Arbeiten Sie in unserem Engineering-Team als Civil Engineer – Bauingenieur (m/w) für Maschinenfundamente.**

Machen Sie jetzt den nächsten Karriereschritt – und zwar mitten hinein in ein kompetentes Team, das vom Standort Baden (AG) aus weltweit Bauprojekte für Gasturbinen- und Kombikraftwerke betreut. Dabei zählt Ihr Expertenwissen von der Erstellung von Referenzprojekten und der Bearbeitung von Ausschreibungsunterlagen über die Verhandlungen mit Kunden und externen Architekten bis hin zur eigentlichen Durchführung. In Ihrer Funktion sind Sie verantwortlich für das Design-Management von unseren Maschinenfundamenten für die Gas- und Dampfturbinen-Kombikraftwerke. Hierfür stimmen Sie sich ständig mit den internen Planungseinheiten ab. Auch die Betreuung der involvierten Architekten, Ingenieure und weiterer Spezialisten fällt in Ihren Verantwortungsbereich.

### **Zu Ihrem Verantwortungsbereich zählen:**

- Management von externen Maschinenfundament-Designern
- Management aller Schnittstellen zum Bau der Fundamente
- Koordination mit dem Planungs- und Baustellenteam
- Koordination, Kontrolle und Freigabe von Berechnungsdaten und Resultaten sowie der technischen Anfragen
- Zusammenstellen von technischen Spezifikationen für den Maschinenfundament-Designer
- Analyse von Spezifikationen der internen und externen Kunden
- Analyse von Offerten der internen und externen Lieferanten
- Teilnahme an technischen Besprechungen
- Optimieren der Projektzeitplanung
- Kostenkalkulation und Risikoabschätzung

Diese Position erfordert den Einsatz eines Experten, der sich nach seinem Ingenieursabschluss oder Technikum schon in den Bereichen Kraftwerksplanung, Projektmanagement, Value Engineering und Kalkulation ausgezeichnet hat. Hinzu kommen idealerweise Erfahrung in der Bauleitung und Bauüberwachung, bevorzugt im Rahmen von Auslandsprojekten, sowie 3-D-CAD-Kenntnisse.

Von besonderer Bedeutung ist Ihre Fähigkeit, auch unter Zeitdruck flexibel und konzentriert zu arbeiten. Wir erwarten Sie als einen proaktiven, durchsetzungsstarken und kompetenten Teamplayer, der im Tagesgeschäft strukturiert und lösungsorientiert vorgeht. Sie überzeugen nicht nur in der Netzwerkbildung und der damit verbundenen Kommunikation, sondern bringen zudem genügend Mobilität mit, um auch für häufig sehr kurzfristig angesetzte Dienstreisen gewappnet zu sein. Flüssendes Deutsch und Englisch, gerne kombiniert mit Französisch oder Spanisch, runden Ihr interessantes Profil ab.

Bei Fragen steht Ihnen Herr Antun Balog, E-Mail: [antun.balog@power.alstom.com](mailto:antun.balog@power.alstom.com), gerne zur Verfügung.

Ihre vollständigen Bewerbungsunterlagen senden Sie bitte an:

ALSTOM (Schweiz) AG,  
Andrea Stirn, Human Resources PH, Brown Boveri Strasse 7, CH-5401 Baden, E-Mail: [andrea.stirn@power.alstom.com](mailto:andrea.stirn@power.alstom.com)

Arbeiten Sie mit rund 60.000 Mitarbeitern in über 70 Ländern an Aufgaben, die Ihnen keine Grenzen setzen. Informieren Sie sich über eine Vielzahl offener Stellen in aller Welt unter: [www.careers.alstom.com](http://www.careers.alstom.com)

**ALSTOM, ein globaler Spezialist auf den  
Infrastrukturmärkten Energie und Transport.**

Meine Auftraggeberin ist eine vor über 40 Jahren gegründete Ingenieurunternehmung mit Sitz im Grossraum Zürich. Ihre Mitarbeitenden aus den Ingenieur-, Natur- und Wirtschaftswissenschaften leisten anerkannte Beratungs- und Forschungsarbeiten. Für die Fachbereiche Verkehrsplanung, Verkehrsmodelle und Verkehrstelematik suchen wir eine erfahrene und unternehmerisch denkende Persönlichkeit als

## Projektleiter/in Verkehrsplanung und Mitglied der Geschäftsleitung

**Ihre Aufgaben:** Sie engagieren sich aktiv in der zielgerichteten und kundenorientierten Leitung und Koordination Ihrer Projekte in der Verkehrsplanung. Sie verfügen über Erfahrungen mit Verkehrsnachfragemodellen, Simulationen und Variantenvergleichen. Zu Ihren Aufgaben gehören auch Projekte der Verkehrstelematik, und allgemeine Projekte des Verkehrsingenieurwesens mit Studien von Parkierungsanlagen, Verkehrserhebungen und Verkehrsberuhigungskonzepten. Sie finden wirtschaftliche und nachhaltige Lösungen zu den Fragestellungen unserer Kunden. Als Projektleiter und Sachbearbeiter pflegen Sie den Kontakt mit den Auftraggebern, akquirieren selbständig neue Mandate und führen erfolgreich interdisziplinäre Projektteams. Bei entsprechender Eignung bietet sich die Möglichkeit für die Aufnahme in die Geschäftsleitung.

**Ihr Profil:** Sie sind eine leistungsbereite und flexible Persönlichkeit mit solider technischer Hochschul-Ausbildung. Sie weisen eine mehrjährige erfolgreiche Tätigkeit in der Verkehrsplanung, in Verkehrsmodellen oder in der Verkehrstelematik auf. Aus Ihrer bisherigen beruflichen Laufbahn verfügen Sie über gute Kontakte in der Fachwelt. Sie sind team- und konsensfähig, haben einen guten mündlichen und schriftlichen Ausdruck und einen offenen Kommunikationsstil.

Sie erwartet in Zukunft eine interessante fachliche und unternehmerische Herausforderung für die Gestaltung und den weiteren Ausbau des Ingenieurunternehmens, sowie die Chance, in einem vielseitigen und fortschrittlichen Unternehmen mit motivierten Teams anspruchsvolle und interessante Mandate selbständig zum Erfolg zu führen. Ihr Arbeitsort liegt im Grossraum von Zürich.

**Ihr nächster Schritt:** Senden Sie Ihre Bewerbung in der von Ihnen gewählten Form an den beauftragten Kurt W. Weirich, Dipl. Ing. ETH, WeiRich Consulting & Coaching, Sonnenbergstrasse 41, CH-6060 Sarnen. Wir freuen uns auch auf Ihre telefonischen Anfragen an Tel. 0041 (0)41 661 2020 oder Ihre elektronische Bewerbung an [weirich@effizienz.ch](mailto:weirich@effizienz.ch). Wir bürgen seit Jahren für absolute Diskretion.

### STADT BADEN

Die Abteilung Planung und Bau erfüllt Aufgaben im Zusammenhang mit Baubewilligungsverfahren, der Projektleitung bei städtischen Hoch- und Tiefbauprojekten sowie der Nutzungs- und Sondernutzungsplanung.

Zur Ergänzung unseres Teams suchen wir eine/n

### Architektin/Architekten

mit ETH-/FH-Abschluss oder gleichwertiger Ausbildung

#### Aufgabenschwerpunkte

Sie begutachten einfache und komplexe Baugesuche, beraten Bauherrschaften und betreuen als Projektleiter/in anspruchsvolle städtische Hochbauprojekte, vom Wettbewerbsverfahren bis zur Fertigstellung. Zudem sind Sie Geschäftsführer der Energiekommission.

#### Anforderungsprofil

Diese Aufgabe verlangt Fachkompetenz in architektonischen und städtebaulichen Belangen, ein ausgewogenes Beurteilungsvermögen, Verhandlungsgeschick, Durchsetzungskraft und Erfahrung in der Projektleitung. Idealerweise verfügen Sie über eine Zusatzausbildung und/oder Erfahrung im Bereich Energie.

#### Fühlen Sie sich angesprochen?

Herr Jarl Olesen, Abteilung Planung und Bau,  
Tel. 056 200 82 70, erteilt Ihnen gerne weitere Auskünfte.

Ihre Bewerbungsunterlagen senden Sie bitte an die Stadt Baden, Stabs- und Personaldienste, Personalbüro, Rathausgasse 1, 5401 Baden.

Interessante Aufgaben sind zu lösen. Wer unterstützt uns dabei?

Wir sind ein mittelgrosses Bauingenieurbüro zentral gelegen in der Stadt Zürich. Zahlreiche herausfordernde Projekte im allgemeinen Tiefbau zählen zu unseren aktuellen Aufgaben.

Zur Verstärkung unseres Teams suchen wir eine(n)

### Dipl. Bauingenieur/-in od. Techniker/-in TS oder Bauleiter

mit fundierten Fachkenntnissen im Bereich Bau- und Projektleitung des städtischen Tiefbaus.

Wenn Sie Ihre Kreativität und Dynamik in der Bearbeitung komplexer Aufgaben sowie Ihr unternehmerisches Denken und Qualitätsbewusstsein im Rahmen unserer vielseitigen und technisch anspruchsvollen Projekte unter Beweis stellen wollen, finden Sie bei uns die passende Stelle. Wir bieten ein angenehmes, teamorientiertes Arbeitsklima und verfügen über modernste technische Hilfsmittel.

Gerne unterstützen wir Sie in Ihrer Weiterbildung und bieten Ihnen in unserem fortschrittlichen Unternehmen interessante Entwicklungsmöglichkeiten.

Bitte rufen Sie uns an oder senden Sie Ihre Bewerbungsunterlagen. Detaillierte Auskünfte gibt Ihnen gerne Herr E. Keller.



**WKP Bauingenieure AG**  
Verena Conzett-Strasse 7  
8004 Zürich  
Tel. +41 (0) 44 295 30 50



Wir sind eine regional sehr gut positionierte Architektur- und Generalunternehmung. Unser Kerngeschäft ist die Erstellung von anspruchsvollen und qualitativ hochstehenden Projekten in den Bereichen Wohnungsbau sowie Gewerbe- und Industriebau.

Im Zuge des Wachstums suchen wir eine führungsgewandte Persönlichkeit (Dame oder Herr) als

## **PROJEKTLEITER ARCHITEKTUR UND GENERALBAU**

Ihnen obliegt die Verantwortung und Führung anspruchsvoller Hochbauprojekte. Sie sind zuständig für die Erreichung der Projektziele und nehmen massgebenden Einfluss in Projektentwicklung und Ausführungsplanung wahr. Sicherstellung der Bauqualität, Einhaltung von Terminen und Kosten sowie professionelle Kundenbetreuung sind ein Muss. Als starke Persönlichkeit mit Durchsetzungsvermögen sind Sie es gewohnt, auch schwierige Vorhaben ziel- und erfolgsorientiert zu führen. Sie leiten interne und externe Projektteams und vertreten unsere Unternehmung gegenüber den Marktpartnern.

Sie verfügen über eine hochbautechnische Grundausbildung und eine Weiterbildung zum Architekt, Bauingenieur oder Projektleiter. Organisationsstärke und Branchenerfahrung – idealerweise aus einem Architekturbüro oder einer Generalunternehmung – setzen wir voraus. Vernetztes Denken, selbstständiges Arbeiten und die Beherrschung der gängigen IT-Produkte sind wichtig. Idealerweise: zw. 30–40.

Wir bieten Ihnen eine spannende und überaus vielseitige Tätigkeit mit interessantem Entwicklungspotential an. Moderne Büroräumlichkeiten und Arbeitsmittel stehen zur Verfügung. Zeitgerechte und attraktive Anstellungsbedingungen werden zugesichert.

Wenn Sie sich angesprochen fühlen, senden Sie bitte Ihre vollständigen Bewerbungsunterlagen an nachfolgende Anschrift:

W. Thommen AG, Rolf Gartmann, Ziegelackerstrasse 5, 4603 Olten  
Weitere Infos erfahren Sie auf unsere Homepage  
[www.wthommen.ch](http://www.wthommen.ch)

Wir freuen uns auf Ihre Bewerbung und sichern Ihnen absolute Diskretion zu.

### **Netzwerk:**

**Der SIA fördert die interdisziplinäre Zusammenarbeit und sichert als massgebliche Berufsorganisation die Kontakte zu Behörden, zur Wirtschaft und zur Öffentlichkeit.**

Schweizerischer Ingenieur- und Architektenverein  
Selnaustrasse 16 CH 8027 Zürich  
[www.sia.ch](http://www.sia.ch)



In der Sparte Fahrweg bei Infrastruktur planen, erstellen, betreiben und unterhalten wir das Schienenverkehrsnetz. Zur Ergänzung unseres Teams im Bereich Fahrbahn & Geomatik bei Projekt Management in Zürich suchen wir Sie als

## **Ingenieur/in ETH/FH Fahrbahn**

Eine vielseitige und faszinierende Aufgabe im Spannungsfeld Gleisgeometrie, Fahrdynamik und Erhaltungsoptimierung mit Schwerpunkt Gleis- und Weichenbau wartet auf Sie. Sie übernehmen selbstständig Projektleitungen anspruchsvoller Erneuerungs- und Neubauprojekte von Gleis- und Weichenanlagen. Ebenfalls erstellen Sie Projektunterlagen für den Bereich Fahrbahn vom Konzept bis zur Abnahme. Sie sind verantwortlich für Qualität, Kosten und Termine.

Sie verfügen über einen Hochschulabschluss oder eine Fachhochschulausbildung als Bau- oder Kulturingenieur/in. Von Vorteil wären einige Jahre Berufserfahrung im Bau-, Geomatik- oder Umweltbereich. Sie sind kreativ, innovativ und meistern zusammen mit einem eingespielten Team jede Situation. Ihr Erfolg basiert auf Selbstständigkeit, Initiative, Belastbarkeit, Durchsetzungsvermögen, Teamfähigkeit und ausgezeichnetem Kommunikationsverhalten.

Mit uns fahren Sie gut! Wir bieten Ihnen in einem vielfältigen Umfeld attraktive Arbeitsbedingungen und gute Lohnnebenleistungen.

Fühlen Sie sich angesprochen? Detaillierte Auskünfte gibt Ihnen gerne Herr Paul Niedermann, Leiter Fahrbahn & Geomatik, Telefon +41 (0)51 222 22 50 oder [paul.niedermann@sbb.ch](mailto:paul.niedermann@sbb.ch).

Wir freuen uns auf Ihre ausführlichen Bewerbungsunterlagen. Bitte senden Sie diese bis spätestens 1. Juni 2007 an: SBB, Infrastruktur, Personal Service Center, Monique Skreblin, Kasernenstrasse 97, Postfach, 8021 Zürich. Referenz: 22898

Mehr Jobs und alles über erstklassige Mobilität finden Sie auf [www.sbb.ch](http://www.sbb.ch).



# fankhauser v o g e l architekten

Das Architekturbüro Fankhauser in Frick und die renommierten und seit vielen Jahren in Rheinfelden erfolgreichen vogel architekten spannen zusammen. Für die Realisierung innovativer Projekte suchen wir Sie, den zentralen Ansprechpartner in den Rollen

## Architekt • Projektleiter • Büroleiter

### Ihre Aufgaben

- Sie betreuen private und institutionelle Bauherren und führen alle relevanten Gespräche mit den Behörden
- Sie identifizieren marktfähige Projekte und setzen Zeichen moderner und nachhaltiger Architektur
- Sie führen fachlich und personell die Mitarbeitenden des Büros mit derzeit 5 Mitarbeitenden
- Sie koordinieren und überwachen die laufenden Projekte und stellen eine effiziente Zusammenarbeit sicher

### Ihr Profil

Als Architekt ETH / FH besitzen Sie vorzugsweise eine zusätzliche Ausbildung als Projektleiter und verfügen über mehrjährige Erfahrung in der Gesamtabwicklung anspruchsvoller Projekte im Bereich Neu- und Umbau. Sie sind verhandlungsgewandt, führen ziel- und ergebnisorientiert und sind mit dem oberen Fricktal verbunden.

**Unsere Mandantin** bietet Ihnen den Einsitz in die erweiterte GL. Attraktive Anstellungsbedingungen und Entwicklungsmöglichkeiten in einem animierenden Umfeld erwarten Sie.



**CTS GROUP**  
PARTNERS FOR HUMAN SOLUTIONS

Haben wir Ihre Aufmerksamkeit geweckt? Kontaktieren Sie den Beauftragten Herrn Urs Thierstein (Freecall 0800 809 890) oder senden Sie Ihre Bewerbungsunterlagen mit Foto an **CTS Intersearch**, Partners for Human Solutions, Postfach, 5001 Aarau.

Professionalität und Diskretion sind bei uns selbstverständlich.

[www.ctsgroup.ch](http://www.ctsgroup.ch)

Zürich • Aarau • Bern • Vallon (Campus)

## BURKARD MEYER

Architekten BSA

Martinsbergstrasse 40, 5400 Baden

Tel. 056 200 59 00, Fax 056 200 59 01

[www.burkardmeyer.ch](http://www.burkardmeyer.ch)

### Dipl. Architekt/in ETH/FH (Projektierung)

Für die Bearbeitung anspruchsvoller Projekte und Planungen suchen wir eine/n engagierte/n Architekt/in mit mindestens 2-3 Jahren qualifizierter Ausführungserfahrung.

Wir erwarten hohe Professionalität, entwerferische Kompetenz, konstruktives Denken, Teamfähigkeit, Engagement, Eigenverantwortung und fundierte EDV- und CAD-Kenntnisse (Archicad von Vorteil).

Arbeitsort ist Baden, 5 Min. vom Bahnhof SBB.

Eintritt per sofort oder nach Vereinbarung.

Ihre schriftliche Bewerbung richten Sie bitte an:  
Herr Antti Rüegg.



Il nostro studio di ingegneria conta più di 120 collaboratori presenti sul territorio della Svizzera tedesca e italiana. Offriamo prestazioni concorrenziali, di qualità e con competenza nei settori della costruzione di gallerie, del project management e del genio civile in genere. Per la nostra filiale di Lugano cerchiamo

### un ingegnere civile ETH quale capoprogetto

Intraprendente, capace di lavorare in modo autonomo e con comprovata esperienza nel campo delle costruzioni in sotterraneo. Quale responsabile di una parte di progetto o come specialista, collabora alla progettazione di grandi opere sotterranee in un team motivato e dinamico. Di madrelingua italiana o tedesca e con buone conoscenze dell'altra lingua.

### un ingegnere civile SUP

Giovane ingegnere motivato a collaborare per la realizzazione di grandi progetti in un team giovane e dinamico. Di madrelingua italiana o tedesca e possibilmente con buone conoscenze dell'altra lingua.

### un disegnatore del genio civile

Giovane disegnatore al primo impiego o con alcuni anni di esperienza. Buona conoscenza dei programmi Autocad e Bacad.

Interessato? Attendiamo a breve una sua candidatura corredata dai documenti necessari.

Contatto: ing. Sacha Bricalli, Edy Toscano SA, Engineering & Consulting, via Besso 7, 6900 Lugano; [lugano@toscano.ch](mailto:lugano@toscano.ch); Tel. 091 966 70 41 oppure 076 429 80 00.

Zurigo – Winterthur – Coira – Pontresina – St. Moritz – Zuoz  
Poschiavo – Mesocco – Lugano – Rivera – Dippoldiswalde (D)



Schweizerische Eidgenossenschaft  
Confédération suisse  
Confederazione Svizzera  
Confederaziun svizra

Bundesamt für Strassen ASTRA

Das Bundesamt für Strassen (ASTRA) mit Hauptsitz in Ittigen ist die Fachbehörde für die Strasseninfrastruktur und den individuellen Strassenverkehr in der Schweiz.

## Projektleiter/in für die ASTRA-Filialen

Zofingen (Ref.Nr. 47411) und Winterthur (Ref. Nr. 47511)

Mit der Umsetzung des «Neuen Finanzausgleichs» (NFA) übernimmt das ASTRA die Bauherrenfunktion im Nationalstrassenbereich. Dafür werden unter anderem fünf dezentrale Filialen gegründet. Um die neuen Aufgaben zu bewältigen, wird unser Amt personell verstärkt. Rund 200 neue Mitarbeitende werden innerhalb des laufenden und nächsten Jahres in der Zentrale und in den Filialen angestellt.

Als Bauherren-Votreter/in leiten Sie verschiedene Projekte im Nationalstrassen-Bau und -Unterhalt. Sie organisieren die gesetzteskonformen Arbeitsvergaben und überwachen sowie koordinieren die Arbeiten der internen und externen Auftragnehmenden von der Projektierung über die Ausführung bis zur Betriebsübergabe. Zudem sind Sie für die Projektadministration verantwortlich und sorgen für einen einwandfreien Informationsfluss.

Ihre Bewerbung senden Sie bitte an folgende Adresse:

Bundesamt für Strassen ASTRA, Bereich Personal, Mühlestrasse 2, 3003 Bern-Ittigen.  
Weitere Auskünfte erteilen Ihnen gerne Herr Thomas Weber, Chef der ASTRA-Filiale Zofingen, Tel.: 079 770 00 88 und Herr Otto Noger, Chef der ASTRA-Filiale Winterthur, Tel.: 078 763 61 71

Weitere interessante Stellenangebote der Bundesverwaltung finden Sie unter [www.stelle.admin.ch](http://www.stelle.admin.ch)

Für diese anspruchsvolle Tätigkeit bringen Sie einen Abschluss als Bauingenieur/in ETH oder FH mit mehrjähriger Projektleitungserfahrung im Strasseninfrastrukturbereich mit oder einen Abschluss als Elektroingenieur/in ETH oder FH sowie mehrjährige Projektleitungserfahrung in Verkehrs- und Kommunikationstechnik, Energieversorgung sowie Betriebs- und Sicherheitseinrichtungen im Strasseninfrastrukturbereich. Dank Ihrer Kenntnisse einer zweiten Amtssprache, Ihrer Vertrautheit mit den regionalen Gepflogenheiten und Ihrem gesunden Durchsetzungsvermögen vertreten Sie die Interessen des Bauherrn Bund optimal. Wenn Sie sich in diesem Profil wiedererkennen und Sie das beschriebene Aufgabengebiet anspricht, freuen wir uns auf Ihre Bewerbung.



Stadt Zürich  
Amt für Hochbauten

Wie kann im Spital Triemli die Vision der 2000-Watt-Gesellschaft umgesetzt werden? Wie wird ein intelligenter Luftaustausch bei Schulhaussanierungen erreicht? Wenn solche Fragen Ihre Arbeitslust wecken, dann sind Sie unser/e neue/r

## Projektleiter/in Gebäudetechnik HLK-Ingenieur/in FH

Als einer der grössten Baudienstleister der Schweiz haben wir den Ehrgeiz, qualitativ hochwertige und wirtschaftliche Projekte zu realisieren. Wir bieten dazu ein Umfeld mit hoher Selbständigkeit und Eigenverantwortung.

Sie sind als Projektleiter/in verantwortlich für eine innovative und nachhaltige Gebäudetechnik in unseren Bauprojekten. Zusammen mit externen Architekten und Spezialisten entwickeln Sie fortschrittliche Konzepte und sorgen dabei für eine einfache Technisierung.

Kompetent, partnerschaftlich und effizient beraten Sie unsere Projektleiter und Kunden in Gebäudetechnikfragen. Sie führen - mit Ihrer Erfahrung und Praxisnähe - anspruchsvolle Projekte zum Erfolg.

Ihre Bewerbungsunterlagen erwartet Frau Andrea Hennig, Stadt Zürich, Amt für Hochbauten, HRM, Postfach, 8021 Zürich. Auskünfte erteilt Ihnen Herr Werner Kälin, Leiter Fachstelle Energie & Gebäudetechnik, Tel. 044 412 21 73, E-Mail: [werner.kaelin@zuerich.ch](mailto:werner.kaelin@zuerich.ch). Weitere Informationen finden Sie unter [www.stadt-zürich.ch/ahb](http://www.stadt-zürich.ch/ahb).

Das Amt für Hochbauten ist eine Dienstabteilung des Hochbaudepartements der Stadt Zürich

## Realisierung von Infrastrukturbauten

Unser Team in Dietikon braucht Verstärkung!  
Für die Bereiche Verkehr, Ver- und Entsorgung und  
Wasserbau suchen wir einen

## leidenschaftlichen BAULEITER

Sie verfügen über rund fünf Jahre Erfahrung in  
Bauleitungen und sind 30–45-jährig.

Sie sind vorwiegend auf Baustellen anzutreffen und  
übernehmen nach Möglichkeit die fachliche Verant-  
wortung für Bauleitungen in unserer Unternehmung.

Sozialkompetenz und Verantwortungsbewusstsein  
sind Dinge, die Sie auch bei uns voraussetzen können.

**Neugierig? Mehr über uns erfahren Sie unter  
[www.swr.ch](http://www.swr.ch)**

Nehmen Sie Kontakt auf mit unserem zuständigen  
Geschäftsleitungsmitglied Peter Rauch unter  
044 745 16 06 oder [peter.rauch@swr.ch](mailto:peter.rauch@swr.ch)



BERATENDE INGENIEURE USIC / SIA

**SENNHAUSER, WERNER & RAUCH AG**

BAU • GEOMATIK • UMWELT

8953 DIETIKON, SCHÖNEGGSTRASSE 30

KOMPETENT. PROFILIERT. NACHHALTIG

## BURKARD MEYER

Architekten BSA

Martinsbergstrasse 40, 5400 Baden

Tel. 056 200 59 00, Fax 056 200 59 01

[www.burkardmeyer.ch](http://www.burkardmeyer.ch)

## Dipl. Architekt/in ETH/FH (Entwurf)

Für die Bearbeitung anspruchsvoller Wettbewerbe und  
Studienaufträge suchen wir eine/n versierte/n Architekt/in  
ETH oder FH:

Sie sind engagiert, kreativ, arbeiten gerne im Team und  
verfügen über die nötige Sensibilität in der planerischen  
und visuellen Umsetzung von architektonischen  
Konzepten und Entwürfen.

Wir erwarten eine überzeugende Bildsprache und  
stilsicheren Umgang mit Modellen, 3D-renderings  
und Visualisierungen (Archicad, Artlantis und Photoshop  
von Vorteil).

Arbeitsort ist Baden, 5 Min. vom Bahnhof SBB.

Eintritt per sofort oder nach Vereinbarung.

Ihre schriftliche Bewerbung richten Sie bitte an:  
Herr Antti Rüegg.

## STADT BADEN

### Der Strassenunterhalt und die Projektleitung bei Stadtentwässerungsprojekten als Kernaufgabe

Einem engagierten Tiefbauprofi übertragen wir zur selbstständigen  
Bearbeitung ein breites Aufgabenspektrum von der Planung bis zur  
Abrechnung. Unsere Abteilung Strassen und Anlagen sucht einen/eine

### Dipl. Bauingenieur/in FH oder Techniker/in TS

In dieser Funktion sind Sie vor allem für ein wirtschaftliches Manage-  
ment des Strassen- und Kunstbautenunterhalts verantwortlich und  
übernehmen folgende

#### Aufgabenschwerpunkte

- Planung und Projektleitung des jährlichen Strassen- und  
Objektunterhalts
- Projektleitung bei anspruchsvollen Stadtentwässerungsprojekten
- Nachführung der Strassen- und der Objektdatenbank samt  
Organisation der periodischen Zustandsaufnahmen
- Bearbeitung von Strassenaufbruchgesuchen
- Betreuung des baulichen Unterhalts von städtischen Gewässern  
und Grünanlagen

#### Anforderungsprofil

- Mehrjährige Berufserfahrung als Projektleiter im allgemeinen  
Tiefbau
- Selbstständigkeit und Organisationstalent
- Verhandlungsgeschick und Durchsetzungsvermögen
- Gewandtheit im mündlichen und schriftlichen Ausdruck

Wenn Sie gerne in einem kleinen Team mitwirken, Freude am regen  
Kontakt mit der Bevölkerung haben und sich für eine Herausforderung  
entscheiden möchten, erteilt Ihnen der Abteilungsleiter Herr  
M. Koch, Tel. 056/200 82 81 gerne weitere Auskünfte.  
Ihre Bewerbungsunterlagen senden Sie bitte an die Stadt Baden,  
Stabs- und Personaldienste, Rathausgasse 1, 5401 Baden

## Berner Fachhochschule

Architektur, Holz und Bau

Das Departement Architektur, Holz und Bau der Berner  
Fachhochschule gehört zu den führenden Ausbildungs-  
und Forschungszentren in der Schweizer Bau- und Holz-  
wirtschaft. In Burgdorf und Biel bilden wir Master und  
Bachelor of Arts BFH in Architektur sowie Bachelor of  
Science BFH in Holztechnik und Bauingenieurwesen aus.  
An den Technikerschulen HF Holz Biel bieten wir zudem  
ein umfassendes Ausbildungsangebot für Berufsleute  
aus der Holzbranche an. Mit einem breit gefächerten  
Weiterbildungsprogramm sowie anwendungsorientierter  
Forschung und Entwicklung sorgen wir für den Wissens-  
und Technologietransfer in die Wirtschaft.

Per August 2007 oder nach Vereinbarung suchen wir für  
den Studiengang Bauingenieurwesen und die Abteilung  
Forschung und Entwicklung

### eine/n Professor/in für Verbundbau

### eine/n Professor/in für Wasserbau

### eine/n Professor/in für Geotechnik

Weitere Informationen zu diesen interessanten Stellen finden  
Sie auf unserer Website: [www.ahb.bfh.ch](http://www.ahb.bfh.ch) / Rubrik Jobs

Wo Wissen wirkt 10 Jahre BFH



Emch+Berger AG Bern  
Ingenieure und Planer

www.emchberger-be.ch

### **Gestalten Sie mit uns Ihre Zukunft im Dienste unserer Kunden und der Öffentlichkeit**

Emch+Berger ist ein in der ganzen Schweiz tätiges, gut eingeführtes und modern ausgerichtetes Ingenieurunternehmen, das ganz uns Mitarbeitenden gehört.

Zur Verstärkung unseres Teams suchen wir im Bereich Umwelt / Sicherheit einen

### **Dipl. Umweltingenieur(in) ETH, Naturwissenschaftler(in) UNI / ETH oder entsprechende UNI- / ETH- / FH-Ausbildung mit Erfahrung im Bereich Gefahrenkarten (Hydrologie, Hydraulik; Projektleiter/in)**

#### **Ihr Aufgabengebiet:**

- Gefahrenkarten und Hochwasserschutz, Gewässerrenaturierungen
- Umweltverträglichkeitsberichte (UVB) Fachbereich Gewässer
- Mitarbeit bei der Akquisition sowie Kontakte mit Kunden und Behörden im Rahmen der Umsetzung der Wasser- und Umweltprojekte

#### **Sie verfügen über:**

- Einen Leistungsausweis in mindestens 1 bis 2 der obigen Gebiete
- Fundierte Kenntnisse im Bereich Hydrologie und Hydraulik
- Erfahrung in der Leitung von Projekten
- GIS-Erfahrung (ESRI)
- Gewandtheit im mündlichen und schriftlichen Ausdruck (fundierte Französisch- und Englischkenntnisse sind von Vorteil)

#### **Wir bieten:**

Vielfältige und verantwortungsvolle Aufgaben in einem flexiblen und jungen Team. Moderne Arbeitsmittel, zeitgemässe Anstellungsbedingungen und interessante Weiterbildungsmöglichkeiten. Anstellungsgrad: 80 – 100 % möglich.

Wenn Sie mehr über diese Stelle erfahren möchten, rufen Sie Frau Erika Rolli (Telefon 031 385 62 97) oder Herrn Dr. Peter Gerber (Telefon 031 385 62 79) an oder senden Sie Ihre Bewerbungsunterlagen an untenstehende Adresse. Wir freuen uns auf Ihre Kontaktaufnahme!

Emch+Berger AG Bern  
Ingenieure und Planer  
Gartenstrasse 1  
3001 Bern  
Telefon 031 385 61 11  
Fax 031 385 61 12  
bern@emchberger.ch

**zertifiziert nach ISO 9001**



In der Sparte Fahrweg bei Infrastruktur planen, erstellen, betreiben und unterhalten wir das Schienenverkehrsnetz. Zur Ergänzung unseres Teams im Bereich Ingenieurbau bei Projekt Management Zürich suchen wir Sie als

## **Ingenieur/in ETH/FH Tiefbau**

Als Projektleiter/in sind Sie verantwortlich für die Umsetzung der Projekte im Raum Zürich und Ostschweiz. In den Fachgebieten allgemeiner Tiefbau und Geotechnik bearbeiten Sie die Unterhalts- und Erneuerungsvorhaben. Sie sind für die wirtschaftliche, qualitäts- und termingerechte Ausführung der Objekte zuständig. Die Ihnen zugeteilten Bauvorhaben führen Sie von der Planung bis zur Ausführung selbstständig und koordinieren die beteiligten internen und externen Fachstellen.

Wir erwarten ein abgeschlossenes Studium als Bauingenieur/in (ETH/FH) und eine ausgewiesene Berufserfahrung in der Planung, Projektierung und Ausführung im Fachgebiet Tiefbau/Geotechnik. Kenntnisse im Projektmanagement und im Bahnbetrieb sind erwünscht. Diese anspruchsvolle Aufgabe verlangt von Ihnen Selbstständigkeit, Eigeninitiative, Team- und Kommunikationsfähigkeit. Ihre Stärken sind ergebnisorientiertes und kreatives Denken, sowie die Fähigkeit, auch unter Belastung komplexe Probleme systematisch zu lösen.

Mit uns fahren Sie gut! Wir bieten Ihnen in einem vielfältigen Umfeld attraktive Arbeitsbedingungen und gute Lohnnebenleistungen. Ein ausgeglichenes Team von Frauen und Männern ist uns wichtig. Ein Teilzeitpensum von mindestens 80% ist möglich.

Fühlen Sie sich angesprochen? Detaillierte Auskünfte gibt Ihnen gerne Frau Ingitta Scapozza, Leiterin Ingenieurbau & Umwelt, Projekt Management Zürich, Telefon +41 (0)51 222 23 48.

Wir freuen uns auf Ihre ausführlichen Bewerbungsunterlagen. Bitte senden Sie diese bis spätestens 1. Juni 2007 an: SBB, Infrastruktur, Personal Service Center, Monique Skreblin, Kasernenstrasse 97, Postfach, 8021 Zürich. Referenz: 22909

**Mehr Jobs und alles über erstklassige Mobilität finden Sie auf  
www.sbb.ch.**



**Stadt Zürich**  
Umwelt- und Gesundheitsschutz

Stadt Zürich  
Umwelt- und Gesundheitsschutz  
Zürich UGZ  
Energietechnik und Bauhygiene  
Walchestr. 31  
Postfach, 8035 Zürich

Tel. 044 412 20 86  
Fax 044 363 78 50  
ugz-eb@zuerich.ch  
www.stadt-zuerich.ch/ugz

Wir sind eine Dienstabteilung des Gesundheits- und Umweltdepartements der Stadt Zürich und engagieren uns für die Verbesserung der Lebensqualität in der Stadt. Die Abteilung Energietechnik und Bauhygiene koordiniert die Massnahmen im Baubewilligungsverfahren zu den Aspekten Umwelt- und Gesundheitsschutz sowie der Arbeitssicherheit.

Wir suchen per 1. August 2007 oder nach Vereinbarung für unser Projektleitungsteam Baubewilligungsverfahren eine/einen

## ProjektleiterIn 100 % mit Schwerpunkt Gastwirtschaftsbetriebe

Als ProjektleiterIn sind Sie verantwortlich für die umfassende, ganzheitliche Überprüfung von Baugesuchen. Sie geben Antworten zu den Schwerpunktthemen Arbeitssicherheit, Bauhygiene, Behindertengerechtigkeit, energetische Massnahmen, Lärmschutz und Lüftungsanlagen sowie lufttechnische Anlagen, die ihren Eingang im Baubewilligungsverfahren finden. Im Fachbereich Gastgewerbebetriebe betreuen Sie den Vollzug der gesetzlichen Anforderungen von der Projekteingabe bis zur Bauabnahme. Beratung der Planenden runden den Aufgabenbereich ab.

Sie verfügen über einen Fachhochschul-Abschluss Architektur, einen höheren Fachschulabschluss Hochbau / Bauleitung oder eine ähnliche Ausbildung. Sie haben mehrjährige Berufspraxis und sind eine teamfähige, kommunikative Persönlichkeit, die sich mündlich und schriftlich gewandt ausdrücken kann. Die anspruchsvolle Tätigkeit erfordert ein hohes Mass an Selbständigkeit und Erfahrung im Projektmanagement. Wenn Sie unterschiedliche Aufgaben und Menschen schätzen, dann freuen wir uns auf Ihre Bewerbung. Über Bewerbungen von Frauen freuen wir uns ganz besonders. Eine Reduktion der Stellenprozente auf 80% ist denkbar.

Wir bieten Ihnen eine verantwortungsvolle und abwechslungsreiche Tätigkeit, zielgerichtete Weiterbildung sowie fortschrittliche Arbeitsbedingungen und einen zentral gelegenen Arbeitsplatz in der Stadt Zürich.

Möchten Sie mehr über uns und das interessante Aufgabengebiet als ProjektleiterIn wissen? Bitte setzen Sie sich mit Anita Binz-Deplazes, Abteilungsleiterin, Telefon 044 412 43 60 in Verbindung oder wenden Sie sich an die zuständige Teamleiterin, Erika Isler, Telefon 044 412 43 42. Sie werden Ihnen gerne weitere Auskünfte erteilen. Mehr Informationen über unsere Dienstabteilung finden Sie auch im Internet unter [www.stadt-zuerich.ch/ugz](http://www.stadt-zuerich.ch/ugz).

Ihre Bewerbung mit den üblichen Unterlagen senden Sie bitte bis 9. Juni 2007 an den Umwelt- und Gesundheitsschutz Zürich, Personaldienst/BIN, Walchestr. 31, E-Mail [anita.binz@zuerich.ch](mailto:anita.binz@zuerich.ch), 8035 Zürich.

## KUSTER + HAGER Uznach Ingenieure für Wasser, Umwelt, Bauten und Planungen

Für unser Ingenieurbüro an unserem Hauptsitz in Uznach suchen wir eine einsatzfähige und gewissenhafte Persönlichkeit als

### Bau-/Kultur-/Umweltingenieur FH/ETH

**Ihr Aufgabenbereich:** Sie sind fachlich unserem Abteilungsleiter direkt unterstellt und unterstützen ihn in der

- Projektierung, Bauleitung und Projektbearbeitung in den Bereichen Siedlungsentwässerung, Strassenbau, Erschliessungen, Wasserversorgung und allgemeinem Tiefbau

**Wir erwarten:**

- Abschluss als Ingenieur FH/ETH oder gleichwertige Ausbildung und entsprechende Praxis
- EDV-Erfahrung, insbesondere mit Excel, Word und Intergraph Applikationen
- Freude am Kontakt mit unseren Kunden
- Teamgeist und selbständiges Arbeiten
- Mindestens 3 - 5 Jahre Berufserfahrung in obigem Fachbereich

**Wir bieten:**

- Abwechslungsreiche und interessante Tätigkeit
- Kleines, aufgestelltes Team
- Zeitgemässe Entlohnung und gute Sozialleistungen
- bei Eignung und Interesse besteht die Möglichkeit zur Übernahme der Abteilungsleitung

Haben wir Ihr Interesse geweckt? Dann freuen wir uns, Sie näher kennen zu lernen. Bitte senden Sie uns Ihre vollständigen Bewerbungsunterlagen an unsere untenstehende Adresse, zH von Herr Kurt Hager.



**KUSTER + HAGER**

Ingenieure Uznach  
Tönierstrasse 4, Postfach 236, CH-8730 Uznach  
Telefon 055 285 11 11  
[www.kuster-hager.ch](http://www.kuster-hager.ch)  
[info@kuster-hager.ch](mailto:info@kuster-hager.ch)

## atelier schneider partner ag

büro für architektur  
und raumplanung

dipl. Architekten/Planer ETH SIA FSU FH

Tel 034 420 19 19  
Fax 034 420 19 18

Sägegasse 28 3400 Burgdorf /  
Sonnmatstrasse 10 3415 Hasle-Rüegsau

[www.schneider-partner.ch](http://www.schneider-partner.ch)

Email: [schneider.partner.bu@bluewin.ch](mailto:schneider.partner.bu@bluewin.ch)

Zur selbständigen Bearbeitung gestalterisch wie technisch anspruchsvoller auch umfassenderer Bauvorhaben für private und öffentliche Auftraggeber suchen wir eine/n ca. 30 – 40 jährige/n kommunikative/n, kreative/n und initiative/n

### ARCHITEKTEN / ARCHITEKTIN ETH/FH

Wir erarbeiten Planungs- und Baulösungen (auch aufgrund von Wettbewerbserfolgen) im Wohnungsbau, öffentlichem Bau und Industriebau, vor allem im Deutschschweizer Mittelland.

Wenn Sie Interesse am Aufbau eines längerfristigen Engagements in einem Team von 12 Planungs- und Baufachleuten haben, erwarten wir gerne Ihre Dokumentation bis spätestens Ende Mai 2007.



# arbonia

## DER NEUE COBRATHERM

Nach dem grossen Erfolg, bereits ausgezeichnet mit dem IF-Designpreis, angepasst an die heutige Zeit, startet der neue Cobratherm in eine neue Dimension. Er macht moderne Badwärme zum Designerlebnis. In der neuen Kreation vermittelt er moderne gerade Linien, die sich im Bad fortsetzen. Geblieben ist die einzigartige Cobra-Form.

Unverwechselbar auch in den Funktionsvorteilen:

- Bequemes seitliches Einschleiben der Handtücher durch die asymmetrische Ausführung.
- Standardisierter 50 mm Anschluss.
- Montagefreundliche Befestigung mit hoher Stabilität. Durch zusätzlichen Elektro-Heizeinsatz oder für reinen Elektro-Betrieb ist der neue Cobratherm bereit für jede Jahreszeit.

Erhältlich in den Nennbauhöhen 1100 mm, 1400 mm und 1800 mm sowie je in den Nennbaulängen von 400 mm, 500 mm und 600 mm.

Arbonia AG  
Industriestrasse 23, CH-9320 Arbon, Tel. 071 447 47 47  
verkauf@arbonia.ch, www.arbonia.ch

Ein Unternehmen der  
AFS  
Arbonia-Forster-Holding AG

### ADRESSE DER REDAKTION

TEC 21  
Stäffelstrasse 12, Postfach 1267  
8021 Zürich  
Telefon 044 288 90 60, Fax 044 288 90 70  
E-Mail tec21@tec21.ch

WWW.TEC21.CH

### REDAKTION

Lilian Pfaff (lp), Chefredaktion  
Ivo Bösch (ib), Wettbewerbe/Architektur  
Claudia Carle (cc), Umwelt/Energie  
Nathalie Cajacob (nc), Redaktionsassistentin  
Katinka Corts (co), Architektur/Ingenieurwesen  
Daniela Dietsche (dd), Ingenieurwesen/Verkehr  
Rahel Hartmann Schweizer (rhs), Architektur/Städtebau  
Clementine Hegner-van Rooden (cvr), Ingenieurwesen/Statik  
Katharina Möslinger (km), Abschlussredaktion  
Aldo Rota (ar), Bautechnik/Werkstoffe  
Anna Röthlisberger (Stämpfli Publikationen AG), Layout  
Ruedi Weidmann (rw), Baugeschichte

Die Redaktionsmitglieder sind direkt erreichbar unter:  
Familienname@tec21.ch

### REDAKTION SIA-INFORMATIONEN

Generalsekretariat SIA  
Selnaustrasse 16, Postfach 1884, 8027 Zürich  
Telefon 044 283 15 15, Fax 044 283 15 16  
E-Mail contact@sia.ch  
Thomas Müller (tm)  
Peter P. Schmid (pps)  
Normen Telefon 061 467 85 74  
Normen Fax 061 467 85 76

### HERAUSGEBERIN

Verlags-AG der akademischen technischen Vereine /  
SEATU Société des éditions des associations techniques universitaires  
Mainaustrasse 35, 8008 Zürich  
Telefon 044 390 21 55, Fax 044 398 99 81  
E-Mail seatu@smile.ch  
Rita Schiess, Verlagsleitung  
Hedi Knöpfel, Assistenz

Erscheint wöchentlich, 42 Ausgaben pro Jahr  
ISSN-Nr. 1424-800X

133. Jahrgang  
Nachdruck von Bild und Text, auch auszugsweise, nur mit schriftlicher Genehmigung der Redaktion und mit genauer Quellenangabe.  
Für unverlangt eingesandte Beiträge haftet die Redaktion nicht.

Auflage: 10940 (WEMF-beglaubigt)

### ABONNEMENTSPREISE

Jahresabonnement (42 Ausgaben)  
Schweiz: Fr. 275.– | Ausland: Fr. 360.– | Euro 232.–  
Studierende CH: Fr. 138.– | Studierende Ausland: Fr. 223.– | Euro 144.–  
Halbjahresabonnement (21 Ausgaben)  
Schweiz: Fr. 153.– | Ausland: Fr. 195.50 | Euro 126.–  
Studierende CH: Fr. 76.– | Studierende Ausland: Fr. 118.50 | Euro 76.–  
Schnupperabonnement (8 Ausgaben)  
Schweiz: Fr. 20.– | Ausland: Fr. 32.– | Euro 21.–

Ermässigte Abonnemente für Mitglieder BSA, Usic und ETH Alumni.  
Weitere auf Anfrage, Telefon 031 300 63 44

### ABONNENTENDIENST

Stämpfli Publikationen AG  
Postfach 8326  
3001 Bern  
Telefon 031 300 63 44, Fax 031 300 63 90  
E-Mail abonnemente@staempfli.com

Adressänderung für SIA-Mitglieder:  
mutation@sia.ch

### EINZELBESTELLUNGEN

Einzelnummer (Bezug beim Abonentendienst)  
Fr. 12.– | Euro 8.– (ohne Porto)

### INSERATE

KünzlerBachmann Medien AG  
Postfach, 9001 St. Gallen  
Telefon 071 226 92 92, Fax 071 226 92 93  
E-Mail info@kbmedien.ch  
www.kbmedien.ch

### DRUCK

Stämpfli Publikationen AG, Bern

### GESTALTUNGSKONZEPT

Integral Ruedi Baur, Zürich | Claudia Wildermuth

### BEIRAT

Hans-Georg Bächtold, Liestal, Raumplanung  
Heinrich Figli, Chur, Bauingenieurwesen  
Markus Friedli, Frauenfeld, Architektur  
Erwin Hepperle, Bubikon, öff. Recht  
Roland Hürlimann, Zürich, Baurecht  
Daniel Meyer, Zürich, Bauingenieurwesen  
Ákos Morávszky, Zürich, Architekturtheorie  
Ulrich Pfammatter, Burgdorf, Technikgeschichte  
Franz Romero, Zürich, Architektur

### TRÄGERVEREINE

Schweizerischer Ingenieur- und Architektenverein, SIA  
www.sia.ch

TEC21 ist das offizielle Publikationsorgan des SIA.  
Die Fachbeiträge sind Publikationen und Positionen der Autoren und der Redaktion.  
Die Mitteilungen des SIA befinden sich jeweils in der Rubrik «SIA».

Schweizerische Vereinigung  
Beratender Ingenieur-Unternehmungen, usic  
www.usic-engineers.ch

Das Netzwerk der Absolventinnen  
und Absolventen der ETH Zürich, ETH-Alumni  
www.alumni.ethz.ch

Bund Schweizer Architekten, BSA  
www.architekten-bsa.ch

Association des diplômés de l'EPFL  
http://a3.epfl.ch