

**Zeitschrift:** Tec21  
**Herausgeber:** Schweizerischer Ingenieur- und Architektenverein  
**Band:** 133 (2007)  
**Heft:** 20: Schulausbau

**Artikel:** Verschweisst  
**Autor:** Pfaff, Lilian  
**DOI:** <https://doi.org/10.5169/seals-108118>

### **Nutzungsbedingungen**

Die ETH-Bibliothek ist die Anbieterin der digitalisierten Zeitschriften auf E-Periodica. Sie besitzt keine Urheberrechte an den Zeitschriften und ist nicht verantwortlich für deren Inhalte. Die Rechte liegen in der Regel bei den Herausgebern beziehungsweise den externen Rechteinhabern. Das Veröffentlichen von Bildern in Print- und Online-Publikationen sowie auf Social Media-Kanälen oder Webseiten ist nur mit vorheriger Genehmigung der Rechteinhaber erlaubt. [Mehr erfahren](#)

### **Conditions d'utilisation**

L'ETH Library est le fournisseur des revues numérisées. Elle ne détient aucun droit d'auteur sur les revues et n'est pas responsable de leur contenu. En règle générale, les droits sont détenus par les éditeurs ou les détenteurs de droits externes. La reproduction d'images dans des publications imprimées ou en ligne ainsi que sur des canaux de médias sociaux ou des sites web n'est autorisée qu'avec l'accord préalable des détenteurs des droits. [En savoir plus](#)

### **Terms of use**

The ETH Library is the provider of the digitised journals. It does not own any copyrights to the journals and is not responsible for their content. The rights usually lie with the publishers or the external rights holders. Publishing images in print and online publications, as well as on social media channels or websites, is only permitted with the prior consent of the rights holders. [Find out more](#)

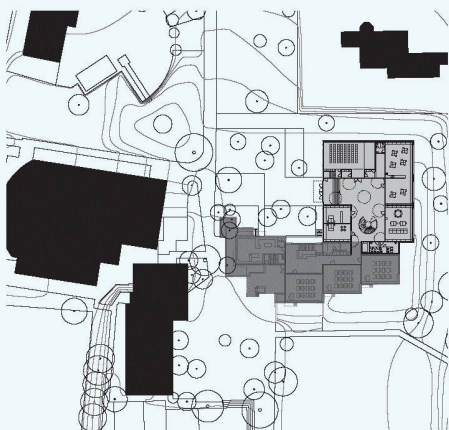
**Download PDF:** 17.01.2026

**ETH-Bibliothek Zürich, E-Periodica, <https://www.e-periodica.ch>**



01

# VERSCHWEISST



02

**01** Die Erweiterung lehnt sich formal mit zwei Sheddächern an das 1970er-Jahre-Dach des Altbaus an. In der Mitte wurde ein Füllelement zwischen Alt- und Neu eingesetzt (Bild: Architektinnen)

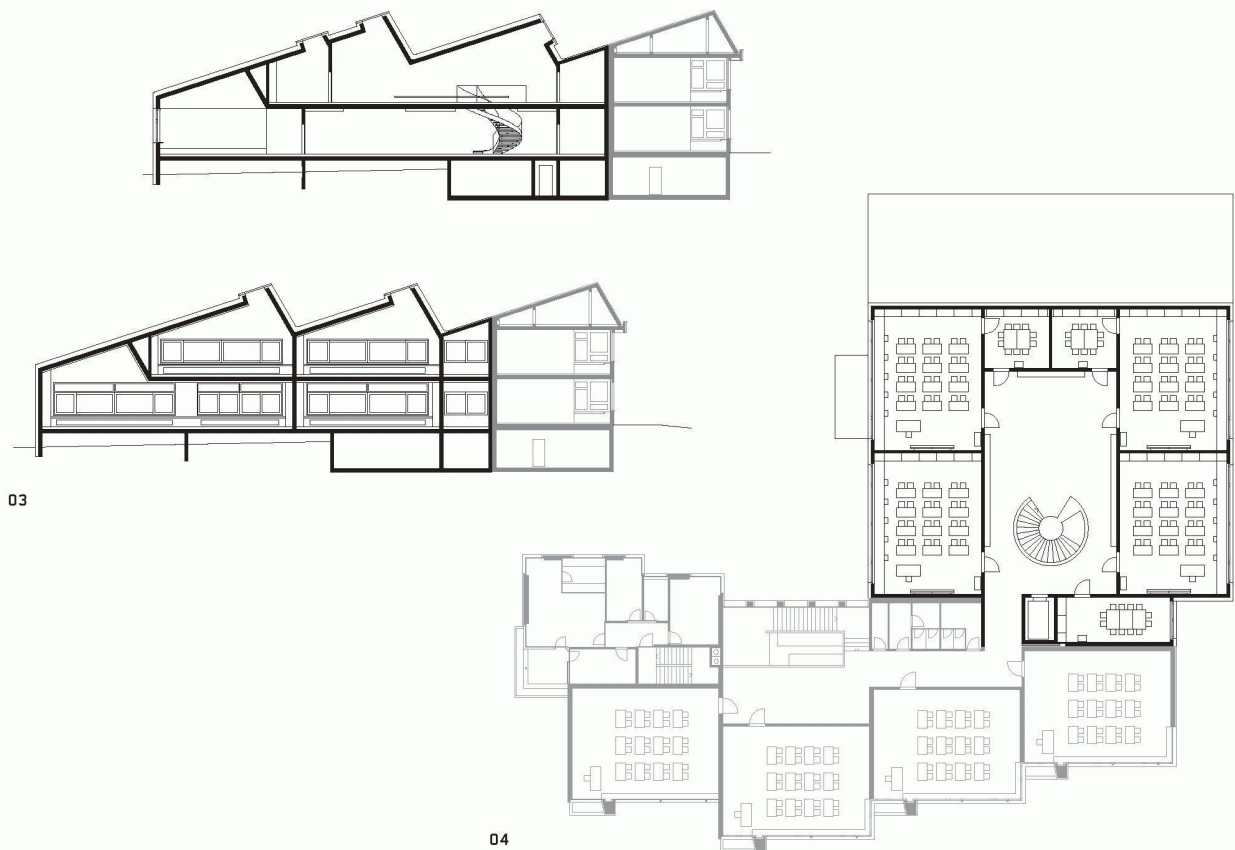
**02** Situation mit Erdgeschoss (Massstab 1:2000, Plan: Architektinnen)

Angelehnt an den Kontext stricken die Architektinnen Neff Neumann die Primarschule Henggart bei Winterthur, die in den 1970er-Jahren errichtet wurde, mit ihrem neuen Gebäude weiter. Sie nehmen formal auf den Vorgänger Bezug und ergänzen dessen Raumabfolge.

Es war das einzige Projekt unter den zehn des eingeladenen zweistufigen Wettbewerbs, das an das alte Schulhaus Henggart buchstäblich andockte. Alle anderen Büros sahen ein zweites Schulhaus vor. Mit ihrer Strategie des Weiterbauens konnten die Architektinnen auf den bestehenden Infrastrukturen aufbauen und gleichzeitig den Altbau von den neuen Strukturen, wie einem Mehrzwecksaal, einem Kindergarten, dem Schulleitungsbüro und dem Schulsekretariat, profitieren lassen. Diese neukonzipierte funktionale Einheit barg verschiedene betriebliche und technische Vorteile und führte damit zu einer äusserst ökonomischen Lösung. So konnte beispielsweise die Ölheizung integriert werden. Eine kontrollierte Lüftung blieb dabei zugunsten der konventionellen auf der Strecke.

## GESTAFFELTE VOLUMEN

Die bestehende Schulanlage, die durch die Staffelung der Klassenzimmer eine Kleinteiligkeit erhält, die den Wohnhäusern der Umgebung entspricht, wurde im Westen mit einem quadratischen



Volumen erweitert, wodurch ein neuer Vorplatz und Eingang im Süden geschaffen wurde – ein weiterer Aussenbereich, der zum ursprünglichen Eingang und Pausenplatz parallel genutzt wird. Im Wettbewerb war das angehängte Volumen selbst genauso gestaffelt wie der Altbau. Heute verbindet der Gang des Altbaus an seinem Ende über ein neues Schlupfloch den Altbau mit dem Neubau und füllt den Zwischenbereich (anstelle des ursprünglichen zusätzlichen Schulzimmers) mit einem «Zwickel», der auch von aussen sichtbar die Grenze markiert (Bild 1). Wichtig war den Architektinnen hierbei, dass der Gang auch weiterhin über die Fenster oberhalb der Türen Licht erhält.

## DACHLANDSCHAFT

Um Alt und Neu zu verschmelzen, haben sie die Silhouette der alten Trakte mit ihren überdimensionierten braunen Eternitdächern und dem weissen Sockelgeschoss übernommen. Statt einem nutzlosen Estrichraum unter dem Dach (Bild 3), bringen sie jeweils über ein Shed viel Tageslicht in die Schulzimmer, was zu neuen innenräumlichen Qualitäten führt. Dadurch entsteht äusserlich eine zusammenhängende Dachlandschaft, ohne dass sich das Gebäude als Nachahmung zu erkennen gibt. Vielmehr behauptet es sich deutlich als neuer Teil des Ganzen.

Dies liegt daran, dass den Architektinnen jeglicher Eingriff in den Altbau untersagt war – sie hätten gerne über die Materialwahl oder Farbigkeit im Inneren einen Zusammenhang hergestellt –, aber auch daran, dass formal zwar Ähnlichkeiten bestehen, aber zum Beispiel der markante weisse Putz des Altbaus so nicht wieder auftaucht. Auch die Fensterformate sind anders. Während ursprünglich im Wettbewerbsprojekt noch Bandfenster geplant waren, ist es jetzt eine Lochfassade mit grossen quer liegenden Fenstern, die die körperliche Präsenz der neuen Trakte noch unterstützen. Wegen der Sheds konnten im Obergeschoss die Fenster in ihrer Höhe gestaucht werden, was sonst im Schulbau unüblich ist. Einbauschränke aus lackierten und geschliffenen Grobspanplatten wie auch der PU-Boden in durchgehend einheitlicher grüner Farbe und die

**03** Längsschnitte durch Neu- und Altbau (Massstab 1:500, Pläne: Architektinnen)

**04** Grundriss 1. Obergeschoss mit den neuen Schulzimmern, die sich um die offene Halle gruppieren und über einen schmalen Durchgang mit den abgestuft aneinandergereihten alten Klassenzimmern verbunden sind (Massstab 1:500)



05



06

**05** Das neue dunkle und introvertierte Erdgeschoss behauptet sich als öffentlicher Bereich und Zugang zum Mehrzwecksaal durch seine Materialität (Sichtbeton und Asphaltplatten) und seine grosszügige Treppe (Bilder: Architektinnen)

**06** Die Klassenzimmer im 1. OG mit je einem Shedoberlicht sind lichtdurchflutet

#### AM BAU BETEILIGTE

**Architekten:** Neff Neumann Architekten, Zürich

**Baurealisation:** Forster & Burgmer Architekten und GU, Kreuzlingen

**Bauingenieur:** APT Ingenieure GmbH, Zürich

**HLKS:** B & G Ingenieure AG, Winterthur  
Elektroingenieur: Elektro-Design + Partner AG, Winterthur

**Bauphysik:** Kopitsis Bauphysik AG, Wohlen

**Landschaftsarchitekt:** Thomas Steinmann, Winterthur

#### DATEN

**Wettbewerb:** Juni bis August 2004

**Projekt:** November 2004 bis Juli 2005

**Bauzeit:** Juli 2005 bis August 2006

**Baukosten:** 4.9 Mio. sFr.

Sheds erinnern an die industrielle Fertigung und lassen keinen Hauch von heimeliger Gemütlichkeit – wie man sie vielleicht in einem kleinen Dorf erwarten würde – aufkommen.

## ÖFFENTLICHE ZONE

Das helle obere Geschoss, in dem die Schulzimmer um eine offene, mit zwei Sheds überkronete Halle angeordnet sind, steht im Kontrast zum dunkleren introvertierten Erdgeschoss. Es ist als öffentlicher Bereich mit schwarzen Asphaltplatten, Sichtbeton und grossen Lichtern gekennzeichnet, die gleichzeitig den Schall absorbieren. Die Treppe macht unmissverständlich den fast schon «festlichen» Charakter deutlich, der jenseits einer normalen Schuleingangshalle liegt. Hier befindet sich denn auch der Mehrzwecksaal für ca. 100 Personen mit einer Bühne, der von den ortsansässigen Vereinen auch abends genutzt werden kann. Gegen Osten liegt der Kindergarten mit eigener Küche. Er kann entsprechend der heutigen Schulbestrebungen als Grundstufe betrieben werden, in der Kindergarten und 1. Klasse zusammengelegt werden. Deswegen sind die von den Architektinnen entworfenen MDF-Kistenmöbel flexibel handhab- und organisierbar.

## PROZESS

Die schnelle Bauzeit von einem Jahr trug wohl dazu bei, dass sich das einfache Konzept des «Verschweissens» durchsetzte, obwohl die Architektinnen gerne die räumliche Verbindung im Inneren noch verstärkt hätten. Kompromisse wie der PU-Boden anstelle eines Stirnklötzchenparketts schmälern den Gesamteindruck jedoch nicht. Wie die Umgebungsgestaltung konkret aussehen wird, ist noch in Arbeit.

Lilian Pfaff, [pfaff@tec21.ch](mailto:pfaff@tec21.ch)