

Zeitschrift: Tec21
Herausgeber: Schweizerischer Ingenieur- und Architektenverein
Band: 133 (2007)
Heft: 20: Schulausbau

Werbung

Nutzungsbedingungen

Die ETH-Bibliothek ist die Anbieterin der digitalisierten Zeitschriften auf E-Periodica. Sie besitzt keine Urheberrechte an den Zeitschriften und ist nicht verantwortlich für deren Inhalte. Die Rechte liegen in der Regel bei den Herausgebern beziehungsweise den externen Rechteinhabern. Das Veröffentlichen von Bildern in Print- und Online-Publikationen sowie auf Social Media-Kanälen oder Webseiten ist nur mit vorheriger Genehmigung der Rechteinhaber erlaubt. [Mehr erfahren](#)

Conditions d'utilisation

L'ETH Library est le fournisseur des revues numérisées. Elle ne détient aucun droit d'auteur sur les revues et n'est pas responsable de leur contenu. En règle générale, les droits sont détenus par les éditeurs ou les détenteurs de droits externes. La reproduction d'images dans des publications imprimées ou en ligne ainsi que sur des canaux de médias sociaux ou des sites web n'est autorisée qu'avec l'accord préalable des détenteurs des droits. [En savoir plus](#)

Terms of use

The ETH Library is the provider of the digitised journals. It does not own any copyrights to the journals and is not responsible for their content. The rights usually lie with the publishers or the external rights holders. Publishing images in print and online publications, as well as on social media channels or websites, is only permitted with the prior consent of the rights holders. [Find out more](#)

Download PDF: 15.01.2026

ETH-Bibliothek Zürich, E-Periodica, <https://www.e-periodica.ch>



ATIPlan Platten nach Mass

Die Platten mit der Freiheit das Mass zu bestimmen

- Ihre Wunschlänge: 30 cm bis 200 cm
- Ihre Wunschbreite: 30 cm bis 200 cm
- Ihr Wunschformat im cm - Rastermass
- begehbar oder befahrbar
- strukturiert oder gestrahlt
- grau oder anthrazit

Bestellen Sie die entsprechende Dokumentation



A.Tschümperlin AG
Oberneuhofstrasse 5
6340 Baar
Tel. 041 769 59 59
Fax 041 769 59 69
info@tschuemperlin-ag.ch
www.tschuemperlin-ag.ch

Vor Baubeginn

www.rissprotokoll.ch

Vorsorgen heisst «Beweise sicherstellen», denn mit Baubeginn gehen viele Beweismittel unwiederbringlich verloren!

- Systematische und umfassende visuelle Aufnahme und Protokollierung von Rissen und Schäden eines Objektes gemäss der Schweizer Norm SN 640 312a (Erschütterungen, Erschütterungseinwirkung auf Bauwerke).
- Ergänzende Beweisaufnahmen: Rissmarkierungen, Nivellements, Erschütterungsmessungen.

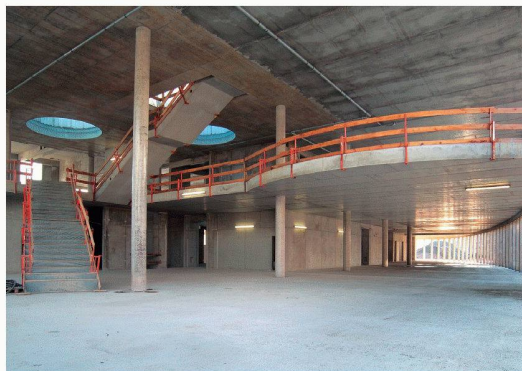
STEIGER BAUCONTROL AG

Baummissionsüberwachung

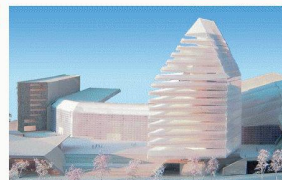
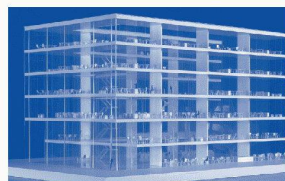
St. Karlstr. 12, Postfach 7856, 6000 Luzern 7
Tel. 041 249 93 93, Fax 041 249 93 94
mail@baucontrol.ch www.baucontrol.ch
Mitglied SIA, USIC



Flachdecken – mit Big5 Nutzen **cobiax**

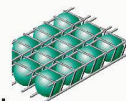


**Leicht – Flach – Biaxial
Spannweiten
Planungsfreiheit
Erdbebensicherheit
Resourceneffizienz**



Raumfreiheit

Ihr Gewinn ...

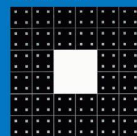


www.cobiax.com

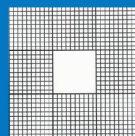


ARCONDA® Baumschutz-System

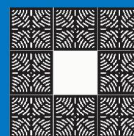
Der neue modulare Baumgrubenunterbau für



Beton-
abdeckung



Gitter-
abdeckung



Guss-
abdeckung

Bestellen Sie die entsprechende Dokumentation



A.Tschümperlin AG
Oberneuhofstrasse 5
6340 Baar
Tel. 041 769 59 59
Fax 041 769 59 69
info@tschuemperlin-ag.ch
www.tschuemperlin-ag.ch