

Zeitschrift: Tec21
Herausgeber: Schweizerischer Ingenieur- und Architektenverein
Band: 133 (2007)
Heft: 12: Verständigung

Sonstiges

Nutzungsbedingungen

Die ETH-Bibliothek ist die Anbieterin der digitalisierten Zeitschriften auf E-Periodica. Sie besitzt keine Urheberrechte an den Zeitschriften und ist nicht verantwortlich für deren Inhalte. Die Rechte liegen in der Regel bei den Herausgebern beziehungsweise den externen Rechteinhabern. Das Veröffentlichen von Bildern in Print- und Online-Publikationen sowie auf Social Media-Kanälen oder Webseiten ist nur mit vorheriger Genehmigung der Rechteinhaber erlaubt. [Mehr erfahren](#)

Conditions d'utilisation

L'ETH Library est le fournisseur des revues numérisées. Elle ne détient aucun droit d'auteur sur les revues et n'est pas responsable de leur contenu. En règle générale, les droits sont détenus par les éditeurs ou les détenteurs de droits externes. La reproduction d'images dans des publications imprimées ou en ligne ainsi que sur des canaux de médias sociaux ou des sites web n'est autorisée qu'avec l'accord préalable des détenteurs des droits. [En savoir plus](#)

Terms of use

The ETH Library is the provider of the digitised journals. It does not own any copyrights to the journals and is not responsible for their content. The rights usually lie with the publishers or the external rights holders. Publishing images in print and online publications, as well as on social media channels or websites, is only permitted with the prior consent of the rights holders. [Find out more](#)

Download PDF: 28.11.2025

ETH-Bibliothek Zürich, E-Periodica, <https://www.e-periodica.ch>

WOHNMÖBEL

Das Unternehmen schindlersalmerón arbeitet an der Schnittstelle von Idee und Konstruktion. Diese Haltung verbindet die verschiedenen Massstäbe der Projekte – vom Möbelbau bis zur Architektur. Freude an der Sinnlichkeit trifft sich mit kompetentem Umgang mit computergestützter Entwurfs- und Produktionstechnik. Schindlersalmerón versteht seine Entwürfe als «Prozessdesign» und arbeitet mit den spezifischen Möglichkeiten von Materialien und modernen CNC-Maschinen. Traditionelle Handwerkstechnik und zeitgemässe Verfahren werden so für die Entwicklung von Möbelstücken verbunden.

Das Tischgestell zum Beispiel lässt sich ohne Werkzeug in Sekunden auf- und zuklappen. Die beiden Rahmen öffnen sich scherenartig. Es gibt keine sichtbaren Verbindungsdetails am Gelenkpunkt. Die Tischplatte wird einfach ohne Verbindung aufgelegt. Das Gestell besteht aus ovalen Stahlprofilen mit schwarz pulverbeschichteten Oberflächen. Das Produkt ist insbesondere für die flexible Büroarbeit gedacht, bei der sich die Möblierung schnell wechselnden Anforderungen anpassen muss. Es ist für grosse (200×100cm) und kleine (160×80cm) Tischgestelle erhältlich.

Ein kleineres Objekt ist die Kleiderleiste aus gebürstetem Edelstahl. Sie wird in den Standardlängen 60, 80 und 100cm sowie je nach Kundenwunsch bis 285cm lang produziert. Das Besondere an der Kleiderleiste ist die Ausrichtung der Kleidungsstücke in Längsrichtung, sodass sie sich gut für enge Korridore eignet. Die Tiefe beträgt lediglich 5cm.

schindlersalmerón product design | 8003 Zürich
www.schindlersalmeron.com



SUNDECK

Eoos und Duravit machen althergebrachte Badrituale gegenwartstauglich: Mit Sundeck erobert das Bad auch andere private Bereiche des Hauses. Die 186×86cm grosse Acrylbadewanne ist dank den wetterfesten Seitenverkleidungen in Kirschbaum (Dekor) und Wengé (Dekor) selbst im Aussenbereich einsetzbar. Das Dekor Helsinki Birke und die Echtholzurniere Esche Ölbaum, Amerikanischer Nussbaum und Macassar sind im Innenraum verwendbar. Die weissen Polster des zweiteiligen Ruhedecks können geschlossen als Liege oder geöffnet als wannenbreite Kopfstützen verwendet werden. Seitlich angebrachte Laschen machen das Aufklappen und Verschiessen kinderleicht. Justierbare Scharniere an den Breitseiten der Wanne halten das Ruhedeck dabei akkurat in Position. Optisch leicht und flach, bietet das Ruhedeck zugleich äusserste Stabilität und Tragfähigkeit. Das Möbel lässt sich überall im Innen- und Aussenbereich installieren, wo sich ein Wasseranschluss befindet. Die Zuleitung des Wassers nach draussen zur Befüllung der Wanne erfolgt je nach Untergrund durch Schläuche oder Rohre. Verschiedene Whirlsysteme mit Air- und Jetdüsen und Zubehör wie Fuss- und Rückenmassage, Temperaturmodul oder Hygienemanagement sowie eine Wannentiefe von 46cm machen Sundeck zum Mini-Pool, in den auch grosse Menschen ganz eintauchen können. Durch die umlaufende Überlaufrinne reicht der Wasserstand bis zum Rand der Wanne. Überfliessendes Wasser wird in einem integrierten Ablauf mit 9cm Durchmesser abgeführt. Eine gepolsterte Stiege in 109×28×14cm mit weissem Bezug erleichtert den Einstieg.

Duravit AG | D-78128 Hornberg
www.duravit.de



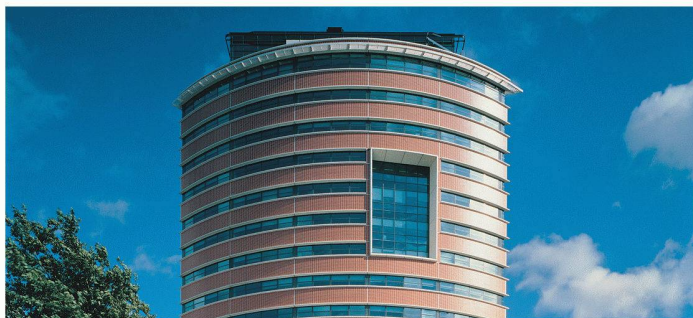
IM VERBUND

In der neuen Kollektion Zoom setzt Egger bei den Trägermaterialien neben Bewährtem auf neue Werkstoffe wie «Euroform ProAkustik Akustikelemente» sowie die Leichtbauplatte «Eurolight». Beide werden im Verbund mit den neuen Dekoren angeboten. Grundsätzlich möchte das Unternehmen alle Zoom-Produkte im so genannten Dekor- und Materialverbund anbieten. Das bedeutet, dass die Dekore auf unterschiedlichsten Trägermaterialien verfügbar sind, von der klassischen melaminharzbeschichteten Eurodekor-Span- oder MDF-Platte bis zu den genannten neuen Trägermaterialien. Ergänzend dazu bietet Egger auch Melamin- und Sicherheitskanten in ABS in perfekter Abstimmung zu Dekor und Struktur an. Akzentkanten für den Möbel- und Innenausbau sowie bei Arbeitsplatten runden das Angebot ab.

Fritz Egger GmbH & Co. | A-6380 St. Johann
www.egger.com

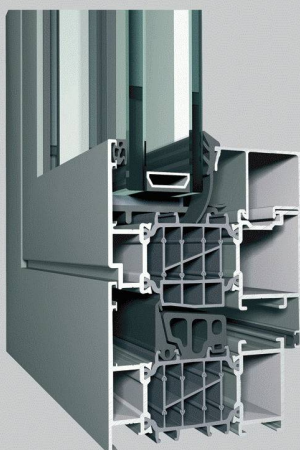
PRODUKTHINWEISE

Auf den Abdruck von Produkthinweisen besteht kein Anspruch. Die Redaktion behält sich Kürzungen vor. Bitte senden Sie uns Ihre Produktinformationen an Redaktion TEC21, Postfach 1267, 8021 Zürich, oder an produkte@tec21.ch



NEUHEIT CS 86-HI Tür- und Fenster- system von Reynaers

Objekt: Eurotower, Breda (NL)



Einzigartig - Das neue CS 86-HI

- Uf 1.4 W/m²K
- 41 mm Skeletonstege
- Beste Statikwerte
- Falzgrund 25 mm
- CS-Integration
- Einfacher Zusammenbau
- WK 2 einbruchhemmend
- Verglasung bis 63 mm

Ausführliche Unterlagen zu den Tür- und Fenstersystemen von Reynaers erhalten Sie unter Telefon 052 725 05 30 oder im Internet: www.reynaers.ch



Reynaers
ALUMINIUM

ADRESSE DER REDAKTION

TEC21
Staffelstrasse 12, Postfach 1267
8021 Zürich
Telefon 044 288 90 60, Fax 044 288 90 70
E-Mail tec21@tec21.ch

WWW.TEC21.CH

REDAKTION

Lilian Pfaff (lp), Chefredaktion
Ivo Bosch (ib), Wettbewerbe/Architektur
Claudia Carle (cc), Umwelt/Energie
Nathalie Cajacob (nc), Redaktionsassistentin
Katrika Cortes (co), Architektur/Ingenieurwesen
Daniela Dietsche (dd), Ingenieurwesen/Verkehr
Rahel Hartmann Schweizer (rhs), Architektur/Städtebau
Clementine Hegner-van Rooden (cvr), Ingenieurwesen/Statik
Katharina Moschinger (km), Abschlussredaktion
Aldo Rota (ar), Bautechnik/Werkstoffe
Anna Röthlisberger (Stampfli AG), Layout
Ruedi Weidmann (rw), Baugeschichte

Die Redaktionsmitglieder sind direkt erreichbar unter:
Familienname@tec21.ch

REDAKTION SIA-INFORMATIONEN

Generalsekretariat SIA
Selnastrasse 16, Postfach 1884, 8027 Zürich
Telefon 044 283 15 15, Fax 044 283 15 16
E-Mail contact@sia.ch
Thomas Müller (tm)
Peter P. Schmid (pps)
Normen Telefon 061 467 85 74
Normen Fax 061 467 85 76

HERAUSGEBERIN

Verlags-AG der akademischen technischen Vereine /
SEATU Société des éditions des associations techniques universitaires
Mainaustrasse 35, 8008 Zürich
Telefon 044 380 21 55, Fax 044 388 99 81
E-Mail seatu@smile.ch
Rita Schiess, Verlagsleitung
Hedi Knöpfel, Assistenz

Erscheint wöchentlich, 42 Ausgaben pro Jahr
ISSN-Nr. 1424-800X
133. Jahrgang

Nachdruck von Bild und Text, auch auszugsweise, nur mit schriftlicher Genehmigung der Redaktion und mit genauer Quellenangabe.
Für unverlangt eingesandte Beiträge haftet die Redaktion nicht.

Auflage: 10940 (WEMF-beglaubigt)

ABONNEMENTSPREISE

Jahresabonnement (42 Ausgaben)
Schweiz: Fr. 275.- | Ausland: Fr. 360.- | Euro 232.-
Studierende CH: Fr. 138.- | Studierende Ausland: Fr. 223.- | Euro 144.-
Halbjahresabonnement (21 Ausgaben)
Schweiz: Fr. 153.- | Ausland: Fr. 195.50 | Euro 126.-
Studierende CH: Fr. 76.- | Studierende Ausland: Fr. 118.50 | Euro 76.-
Schnupperabonnement (8 Ausgaben)
Schweiz: Fr. 20.- | Ausland: Fr. 32.- | Euro 21.-

Ermässigte Abonnemente für Mitglieder BSA, Usic und ETH Alumni.
Weitere auf Anfrage, Telefon 031 300 63 44

ABONNENTENDIENST

Stampfli Publikationen AG
Postfach 8326
3001 Bern
Telefon 031 300 63 44, Fax 031 300 63 90
E-Mail abonnemente@stampfli.com

Adressänderung für SIA-Mitglieder:
mutatun@sia.ch

EINZELBESTELLUNGEN

Einzelnummer (Bezug beim Abonentendienst)
Fr. 12.- | Euro 8.- (ohne Porto)

INSERATE

KünzlerBachmann Medien AG
Postfach, 9001 St. Gallen
Telefon 071 226 92 92, Fax 071 226 92 93
E-Mail info@kbmedien.ch
www.kbmedien.ch

DRUCK

Stampfli Publikationen AG, Bern

GESTALTUNGSKONZEPT

Integral Ruedi Baur, Zürich | Claudia Wildermuth

BEIRAT

Hans-Georg Bächtold, Liestal, Raumplanung
Heinrich Figli, Chur, Bauingenieurwesen
Markus Friedli, Frauenfeld, Architektur
Erwin Hepperle, Bubikon, öff. Recht
Roland Hürlimann, Zürich, Baurecht
Daniel Meyer, Zürich, Bauingenieurwesen
Ákos Moravánszky, Zürich, Architekturtheorie
Ulrich Pfammatter, Birmensdorf, Technikgeschichte
Franz Romero, Zürich, Architektur

TRÄGERVEREINE

Schweizerischer Ingenieur- und Architektenverein, SIA
www.sia.ch

TEC21 ist das offizielle Publikationsorgan des SIA.
Die Fachbeiträge sind Publikationen und Positionen der Autoren und der Redaktion.
Die Mitteilungen des SIA befinden sich jeweils in der Rubrik «SIA».

**Schweizerische Vereinigung
Beratender Ingenieur-Unternehmungen, usic**
www.usic-engineers.ch

**Das Netzwerk der Absolventinnen
und Absolventen der ETH Zürich, ETH-Alumni**
www.alumni.ethz.ch

Bund Schweizer Architekten, BSA
www.architekten-bsa.ch

Association des diplômés de l'EPFL
<http://a3.epfl.ch>



BAKKER & BLANC ARCHITEKTEN: «DAS BAUEN DES GEBAUTEN»

Die Ausstellung zeigt Realisierungen, die in bestehenden Umfeldern Verbindungen zu Raum und Zeit knüpfen, ohne dass die Frage der Chronologie aufgeworfen wird. Nebst der «Pluralität der Zeit» interessieren sich Bakker & Blanc für die «Pluralität des Raums». Es ist nicht unbedingt die Transparenz, sondern vielmehr die Gegenüber- und Nebeneinanderstellung verschiedener Welten, die diesen Eindruck von Dichte und Beziehungsreichtum vermittelt.

Datum: bis 20.4.07 | Mo-Fr 8-18 h
 Ort: Ecole Polytechnique Fédérale de Lausanne
 Infos: <http://sar.epfl.ch>

Café du Gothard à Fribourg: Puits de lumière.

ANLASS

DETAILS

INFOS/ANMELDUNG

MESSE
 «Immo-Messe Schweiz»

Die grösste Schweizer Messe für Immobilien und Eigenheim: alles rund um den Kauf und den Bau einer eigenen Liegenschaft, Einfamilienhäuser, Mehrfamilienhäuser, System- und Fertighäuser, Architektur, Bauland

23.-25.3.07
 Olma-Hallen, St. Gallen
www.immo-messe.ch

KOLLOQUIUM
 «Zuverlässigkeit von Holzkonstruktionen»

Jüngste Entwicklungen und Grundlagen für die Beurteilung der Zuverlässigkeit von Holzkonstruktionen, geplante Forschungsvorhaben im Bereich des Ingenieurholzbaus am Institut für Baustatik und Konstruktion der ETHZ

27.3.07 | 17 h
 ETH Zürich, Hönggerberg (Lehrgebäude Bauwesen)
 Infos: www.ibk.ethz.ch

VORTRAGSREIHE
 «Dichte ohne Grenzen?»

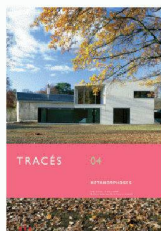
Wo liegen die Grenzen städtebaulicher Verdichtung, und von welchen Faktoren ist sie abhängig? Vom Wandel städtebaulicher Dichtemodelle und von einigen Irrtümern der letzten 50 Jahre

28.3.07 | 18.30 h
 Kornhausforum, Bern
www.architekturforum-bern.ch

BERUFSBEGLEITENDE WEITERBILDUNG
 «Master of Advanced Studies – Geschichte und Theorie der Architektur»

Architekturtheorie, Architektur und Bildende Kunst, Kulturgeschichte der Moderne sowie Architekturkritik/Baugeschichte, historiografische und methodologische Aspekte sowie Analyse und Beschreibung

ab 24.9.07
 ETH Zürich, Inst. für Geschichte und Theorie der Architektur, Anmeldung bis 30.4. erforderlich:
www.zfw.ethz.ch/services/master, Tel. 044 633 24 97



TRACÉS 04
 7.3.07
MÉTAMORPHOSES
 Bulletin technique de la Suisse romande
 Rue de Bassenges 4
 1024 Ecublens
 Tél. 021 693 20 98
 Fax 021 693 20 84
 E-mail secrétariat:
fdc@revue-traces.ch
www.revue-traces.ch



VORSCHAU NR. 13
 26.3.07
SCHWINGUNGEN
 Menscheninduzierte Deckenschwingungen
 Claus Maier
 Erschütterungsquelle Schienenverkehr
 Pascal Fleischer

**TEC21-ABO BESTELLEN:
 TEL. 031 300 63 44 ODER
 WWW.TEC21.CH**