

Zeitschrift: Tec21
Herausgeber: Schweizerischer Ingenieur- und Architektenverein
Band: 133 (2007)
Heft: 11: Energie aus der Tiefe

Werbung

Nutzungsbedingungen

Die ETH-Bibliothek ist die Anbieterin der digitalisierten Zeitschriften auf E-Periodica. Sie besitzt keine Urheberrechte an den Zeitschriften und ist nicht verantwortlich für deren Inhalte. Die Rechte liegen in der Regel bei den Herausgebern beziehungsweise den externen Rechteinhabern. Das Veröffentlichen von Bildern in Print- und Online-Publikationen sowie auf Social Media-Kanälen oder Webseiten ist nur mit vorheriger Genehmigung der Rechteinhaber erlaubt. [Mehr erfahren](#)

Conditions d'utilisation

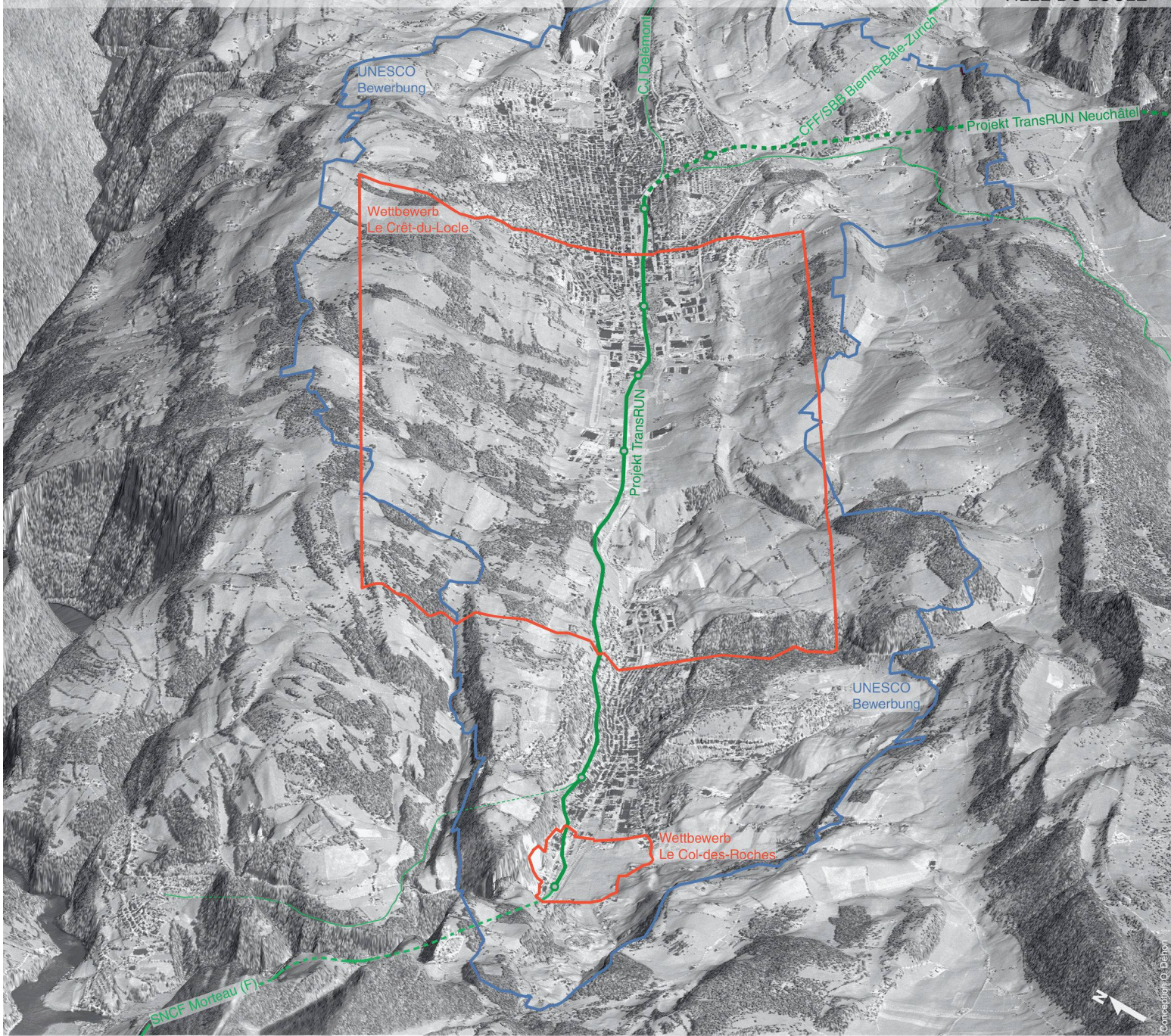
L'ETH Library est le fournisseur des revues numérisées. Elle ne détient aucun droit d'auteur sur les revues et n'est pas responsable de leur contenu. En règle générale, les droits sont détenus par les éditeurs ou les détenteurs de droits externes. La reproduction d'images dans des publications imprimées ou en ligne ainsi que sur des canaux de médias sociaux ou des sites web n'est autorisée qu'avec l'accord préalable des détenteurs des droits. [En savoir plus](#)

Terms of use

The ETH Library is the provider of the digitised journals. It does not own any copyrights to the journals and is not responsible for their content. The rights usually lie with the publishers or the external rights holders. Publishing images in print and online publications, as well as on social media channels or websites, is only permitted with the prior consent of the rights holders. [Find out more](#)

Download PDF: 21.01.2026

ETH-Bibliothek Zürich, E-Periodica, <https://www.e-periodica.ch>



Zwei städtebauliche Wettbewerbe für eine Entwicklungsstrategie der Neuenburger Berge.

Le Crêt-du-Loche: Internationaler Ideenwettbewerb,
Eingabe bis 31. Mai 2007,
Unterlagen: www.lerun.ch/cret-du-loche

Le Col-des-Roches: 9. EUROPAN-Wettbewerb,
Eingabe bis 28. Juni 2007,
Unterlagen: www.european-suisse.ch

Die Neuenburger Städte Le Locle und La Chaux-de-Fonds schreiben zwei städtebauliche Wettbewerbe für die Gestaltung von zwei Örtlichkeiten aus. Es handelt sich um Le Crêt-du-Loche (zwischen den zwei Städten) und Le Col-des-Roches (nahe an der Grenze zu Frankreich). Die zwei Städte fördern eine Stadt- und Landschaftsplanung, die im Zeichen der Qualität und der nachhaltigen Entwicklung steht. Beide im Wettbewerb ausgeschriebenen Örtlichkeiten befinden sich entlang der Linie des TransRUN, ein im Rahmen der neuen Agglomerationspolitik entwickeltes Projekt einer regionalen S-Bahn zur Verbindung der höher gelegenen Region mit der tiefer gelegenen Region des Kantons. Die zwei Städte wurden vom Bund für die Liste des UNESCO-Weltkulturerbes vorgeschlagen. Dieses einzigartige Stadtensemble zeugt von ausserordentlicher Architektur und Geschichte der Uhrendindustrie.



G. B. & la Guillaune



G. B. & la Guillaune



Cignèlio E. Bettrelli



Cignèlio E. Bettrelli

Neu und comfortabel: Weiches Wasser mit Aquapro

+ Gut Installiert
Bien Installé
Ben Installato



NUSSBAUM^{RN}

Beim Aquapro-Wasserenthärter werden Kalk und Magnesium gegen Natrium ausgetauscht, dadurch wird das Wasser spürbar weicher. Wasserleitungen, Heizstäbe und Haushaltsgeräte bleiben kalkfrei. Mit dem Nussbaum-Y-Flansch auch nachträglich einbaubar.

R. Nussbaum AG 4601 Olten
062 286 81 11 www.nussbaum.ch

Filialen in Basel, Bern, Biel, Brig, Carouge, Crissier, Giubiasco, Kriens, St. Gallen, Trimbach, Zürich

Opel Movano, Vivaro und Combo. Die Transportprofis für alle Bedürfnisse.



Die Transportprofis sind flexibel wie noch nie. Movano, Vivaro und Combo passen sich speziellen Ausstattungswünschen von Firmen und Dienstleistungsbetrieben mit massgeschneiderten Lösungen an. Und erfüllen so zuverlässig, wirtschaftlich und sauber (der Combo ist auch als CNG mit Erdgasantrieb erhältlich) die vielseitigsten Transportaufgaben. Weitere Informationen unter www.opel.ch oder Telefon 0848 900 111 (Mo. - Fr.: CHF 0,08/Min., Sa. + So.: CHF 0,04/Min.).

*auf ausgewählten Modellen

Diesel-
Partikelfilter
optional
erhältlich*