

Zeitschrift: Tec21
Herausgeber: Schweizerischer Ingenieur- und Architektenverein
Band: 133 (2007)
Heft: 8: Prothesen

Werbung

Nutzungsbedingungen

Die ETH-Bibliothek ist die Anbieterin der digitalisierten Zeitschriften auf E-Periodica. Sie besitzt keine Urheberrechte an den Zeitschriften und ist nicht verantwortlich für deren Inhalte. Die Rechte liegen in der Regel bei den Herausgebern beziehungsweise den externen Rechteinhabern. Das Veröffentlichen von Bildern in Print- und Online-Publikationen sowie auf Social Media-Kanälen oder Webseiten ist nur mit vorheriger Genehmigung der Rechteinhaber erlaubt. [Mehr erfahren](#)

Conditions d'utilisation

L'ETH Library est le fournisseur des revues numérisées. Elle ne détient aucun droit d'auteur sur les revues et n'est pas responsable de leur contenu. En règle générale, les droits sont détenus par les éditeurs ou les détenteurs de droits externes. La reproduction d'images dans des publications imprimées ou en ligne ainsi que sur des canaux de médias sociaux ou des sites web n'est autorisée qu'avec l'accord préalable des détenteurs des droits. [En savoir plus](#)

Terms of use

The ETH Library is the provider of the digitised journals. It does not own any copyrights to the journals and is not responsible for their content. The rights usually lie with the publishers or the external rights holders. Publishing images in print and online publications, as well as on social media channels or websites, is only permitted with the prior consent of the rights holders. [Find out more](#)

Download PDF: 15.01.2026

ETH-Bibliothek Zürich, E-Periodica, <https://www.e-periodica.ch>

Zur Verstärkung unseres Teams suchen wir:

Bauingenieur/in ETH oder Kulturingenieur/in ETH

Aufgabenbereich

Sie projektieren und leiten anspruchsvolle Projekte im Fachbereich Wasserbau. Sie übernehmen eine tragende Rolle in der Akquisition.

Anforderungen

Sie haben einen Hochschulabschluss als Bau- oder Kulturingenieur/in mit mindestens 5 Jahren Erfahrung in der Projektierung und Bauleitung von Wasserbauprojekten.

zusätzlich suchen wir:

Bauingenieur/in ETH / FH oder Umweltingenieur/in ETH

Aufgabenbereich

Sie planen und leiten anspruchsvolle Projekte in den Fachbereichen Siedlungswasserbau und Ver- und Entsorgung. Sie übernehmen eine tragende Rolle in der Akquisition.

Anforderungen

Sie haben einen Hoch- oder Fachhochschulabschluss als Bauingenieur/in oder einen Hochschulabschluss als Umweltingenieur/in und verfügen über Erfahrungen in der Projektierung und Bauleitung von Wasserversorgungen und Anlagen der Ver- und Entsorgung.

Angebot

Wir bieten Ihnen vielfältige und verantwortungsvolle Aufgaben in einem flexiblen und gut eingespielten Team. Moderne Arbeitsmittel, zeitgemässe Anstellungsbedingungen, attraktives Lohnsystem und interessante Weiterbildungsmöglichkeiten.

Wir freuen uns auf Ihre Bewerbungsunterlagen.

Kontakt

Peter Dällenbach 033 439 40 60 oder
Christoph Würsten 033 439 40 61

Bührer+Dällenbach Ingenieure AG
Höchhusweg 6
3612 Steffisburg



BÜHRER + DÄLLENBACH INGENIEURE AG



Kernkraftwerk Beznau

Axpo sorgt für Strom. In der Schweiz. In Europa. Die Axpo Gruppe ist ein führendes Schweizer Energieunternehmen mit lokaler Verankerung und internationaler Ausrichtung. Axpo und Kantonswerke versorgen zusammen mit Vertriebspartnern rund 3 Millionen Menschen in der Schweiz mit Strom. Axpo befindet sich zu hundert Prozent im Besitz der Nordostschweizer Kantone.

Die Nordostschweizerische Kraftwerke AG ist eine Gesellschaft der Axpo. Zu ihren Fachkompetenzen zählen die Produktion, Verteilung und der Handel mit Strom.

Das Kernkraftwerk Beznau produziert sicher und zuverlässig Strom und Fernwärme. Mit der CO₂-freien Energieproduktion leisten wir einen wesentlichen Beitrag zur Schonung der Umwelt.

In unserer Abteilung Gebäudetechnik mit Arbeitsplatz in Baden ist die Stelle eines/r

Dipl. Bauingenieur / in ETH / FH

zu besetzen.

Sie haben ein abgeschlossenes Studium in Fachrichtung Bauingenieurwesen, Baudynamik oder eine gleichwertige Ausbildung. Sie verfügen über fundierte Kenntnisse in der Anwendung baustatischer und -dynamischer Rechenprogramme. Ihr bisheriges Tätigkeitsfeld liegt vorzugsweise im Bereich Statik, Dynamik und konstruktivem Ingenieurbau. Auf Grund Ihrer beruflichen Tätigkeit haben Sie Erfahrung in der Koordination von Bauaufgaben sowie der Erarbeitung technischer Detaillösungen. Sie sind nicht älter als 45 Jahre, sprechen Deutsch, verfügen über eine gute schriftliche Ausdrucksweise sowie über solide Englischkenntnisse in Wort und Schrift.

Sie sind direkt dem Abteilungsleiter Bautechnik unterstellt. Ihr Aufgabenbereich umfasst die selbständige Bearbeitung anspruchsvoller Bauingenieuraufgaben. Mit Ihren statischen und dynamischen Berechnungen (Erdbeben- und Strukturmechanik) erarbeiten Sie Entscheidungsgrundlagen für Bauvorhaben und erstellen bzw. überarbeiten technische Berichte. Ihre Führungskompetenz befähigt Sie zur Übernahme von Projektleitungsaufgaben. Sie beraten und unterstützen die Fachabteilungen in bautechnischen Fragen. Ihre kommunikative Stärke unterstützt Sie als Fachexperte bei der Zusammenarbeit mit Lieferanten, Behörden und Institutionen sowie bei der Mitarbeit in nationalen und internationalen Arbeitsgruppen.

Wir bieten Ihnen ein vielseitiges Tätigkeitsfeld an, das Ihnen die Möglichkeit für eine selbständige Arbeitsweise mit grosser Eigenverantwortung eröffnet. Sie werden sorgfältig auf Ihre Aufgabe vorbereitet und erhalten die Möglichkeit, sich praxisbezogen aus- und weiterzubilden. Bei uns finden Sie ein angenehmes Betriebsklima und profitieren von unseren zeitgemässen Anstellungsbedingungen.

Wir freuen uns auf Ihre Bewerbung. Nehmen Sie bitte mit uns Kontakt auf oder senden Sie Ihre Bewerbungsunterlagen an Herrn Willi Burkhard, NOK, Kernkraftwerk Beznau, Personaldienst, CH-5312 Döttingen (Telefon ++41(0)56 266 73 15, E-Mail: willi.burkhard@nok.ch).

D. Jüngling + A. Hagmann Architekten BSA/SIA

Für die Ausführungsplanung anspruchsvoller öffentlicher Bauvorhaben suchen wir per sofort oder nach Übereinkunft engagierte/n

Architekt/in

Sie verfügen über einige Erfahrung in der Ausführungsplanung, sind versiert im Einsatz der gängigen CAD-Hilfsmittel (VektorWorks) und teilen unsere Neugier und unser Engagement für Architektur. Bei entsprechender Eignung ist auch ein Berufsanfänger willkommen.

Gerne erwarten wir Ihre schriftliche Bewerbung oder beantworten Ihre Fragen:

D. Jüngling + A. Hagmann, Architekten BSA/SIA AG
Rätusstrasse 7, 7000 Chur, Telefon 081 257 18 80



Kanton Zug

BAUDIREKTION
TIEFBAUAMT

Die Abteilung Verkehrstechnik und Baupolizei des kantonalen Tiefbauamtes sucht per 1. Mai 2007 oder nach Vereinbarung eine Fachperson im Bereich

Verkehrstechnik und Verkehrsplanung

Aufgaben: Bei uns erwartet Sie ein breites Tätigkeitsfeld. Im planerischen Bereich helfen Sie mit, Verkehrsprojekte zu entwickeln. Daneben beurteilen Sie Strassenbauvorhaben in Bezug auf Verkehrssicherheit und Verkehrstechnik. Je nach Erfahrung bei der Strassenprojektierung erhalten Sie Gelegenheit, Planungsaufgaben zu leiten.

Anforderungen: Für den breitgefächerten Tätigkeitsbereich kommen verschiedene Berufsgattungen in Frage. Sie sind zum Beispiel Bauingenieur/in, Kulturingenieur/in, Verkehrssingenieur/in oder Geograph/in. Erfahrungen bei der Strassenprojektierung sind von Vorteil, jedoch nicht zwingende Voraussetzung. Unverzichtbar sind dagegen Flexibilität und Verhandlungsgeschick. Die vielen Aussenkontakte verlangen zudem Gewandtheit im mündlichen und schriftlichen Ausdruck.

Auskunft/ Bewerbung: Für Fragen steht Ihnen Urs Lehmann, Leiter der Abteilung Verkehrstechnik und Baupolizei, gerne zur Verfügung (041 728 53 38, E-Mail: urs.lehmann@bd.zg.ch) Ihre Bewerbung, inkl. Lohnvorstellung, richten Sie bitte bis 5. März 2007 an folgende Adresse: Tiefbauamt des Kantons Zug, Aabachstrasse 5, Postfach, 6301 Zug.



ISS ist ein innovatives Dienstleistungsunternehmen und bietet umfassende Servicepakete für den Betrieb und Unterhalt von Gebäuden, Anlagen und Infrastruktur.

ISS Schweiz ist eine Tochtergesellschaft der weltweit marktführenden ISS-Gruppe mit Hauptsitz in Kopenhagen.

www.issfm.ch

ISS FM Services AG ist ein gesamtschweizerisch tätiges Unternehmen im Bereich Integrale Facility Services. Zur Verstärkung unseres Projektteams in Zürich suchen wir eine Kollegin/ einen Kollegen als

Fachingenieur Projektmanager HLKS

In dieser Funktion sind Sie verantwortlich für fachspezifische Leistungen im Zusammenhang mit Planung und Realisierung von technischen Bauvorhaben, behördlichen Abklärungen, Machbarkeitsstudien sowie Kosten- und Nutzenanalysen unter Berücksichtigung von wirtschaftlichen und ökologischen Aspekten in den Fachbereichen Heizung/Lüftung/Klima/Sanitär.

Sie koordinieren und leiten Haustechnikprojekte, erarbeiten Kostenschätzungen von technischen Bauvorhaben und erstellen Kreditanträge sowie Abrechnungen. Ausserdem nehmen Sie Bauherrentreuhandaufgaben wahr (Termin-, Kosten- und Qualitätsüberwachung etc.). Dank Ihren fundierten technischen Kenntnissen und Fähigkeiten, Ihrem Bestreben Kundenbedürfnisse zu erkennen und zu befriedigen sowie Ihrem ausgeprägtem unternehmerischen Denken und Handeln unterscheiden Sie sich deutlich von andern Bewerbern.

Um diese Aufgaben erfolgreich zu erfüllen, besitzen Sie eine Ausbildung als Ingenieur (FH/TS) im Bereich HLKS und über mehrjährige Berufserfahrung. Sie verfügen über ein gutes PC-Know-how in MS-Office und MS-Project sowie ein stilsicheres Deutsch. Ihre selbstständige Arbeitsweise, hohe Sozialkompetenz, Teamorientierung sowie Ihre organisatorischen Fähigkeiten und Ihr Durchsetzungsvermögen vervollständigen Ihr Profil.

Trifft dies zu? Dann senden Sie uns Ihre Bewerbungsunterlagen.

ISS FM Services AG
Marc Bühlmann, HR Management,
Postfach, 8021 Zürich T 058 787 81 45,
marc.buehlmann@issfm.ch



In der Sparte Fahrweg bei Infrastruktur planen, erstellen, betreiben und unterhalten wir das Schienenverkehrsnetz. Zur Ergänzung unseres Teams Gesamtprojektführung bei Projekt Management in Zürich suchen wir Sie als

Gesamtprojektleiter/in

Im spannenden Umfeld der SBB leiten Sie selbstständig grössere multidisziplinäre Projekte der Bahninfrastruktur. In den verschiedenen Projektierungsphasen (Vorprojekt / Auflageprojekt / Bauprojekt / Plangenehmigungsverfahren / Submission / Ausführung) führen und koordinieren Sie die Fachspezialisten der SBB und die externen Auftragnehmer. Während der gesamten Projektdauer tragen Sie die Verantwortung für Qualität, Wirtschaftlichkeit, Sicherheit und Termine.

Wir erwarten ein abgeschlossenes Studium als Bauingenieur (ETH/FH) sowie betriebswirtschaftliche Kenntnisse, Erfahrung in der Projektführung und im Projektmanagement. Ihre Stärken liegen im kreativen, ergebnisorientierten Denken und Handeln. Diese anspruchsvolle Aufgabe erfordert von Ihnen gute Führungseigenschaften, Sozialkompetenz, Verhandlungsgeschick sowie die Fähigkeit auch unter Belastung komplexe Probleme im Team zur Zufriedenheit unserer Auftraggeber zu lösen.

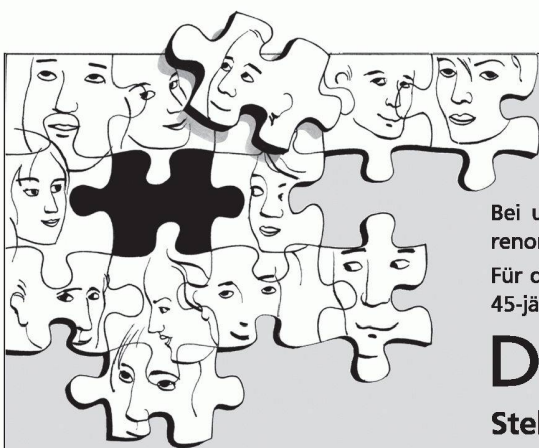
Mit uns fahren Sie gut! Wir bieten Ihnen in einem vielfältigen Umfeld attraktive Arbeitsbedingungen und gute Lohnnebenleistungen. Ein ausgeglichenes Team von Frauen und Männern ist uns wichtig, dies wird bei gleichwertiger Qualifikation berücksichtigt. Ihr Arbeitsplatz ist im Zentrum von Zürich. Teilzeitarbeit von mindestens 80% ist möglich.

Fühlen Sie sich angesprochen? Detaillierte Auskünfte gibt Ihnen gerne Herr Markus Buchmann, Leiter Gesamtprojektführung, Telefon +41 (0)51 222 22 66 oder markus.buchmann@sbb.ch.

Ihre vollständigen Bewerbungsunterlagen richten Sie bis spätestens 12. März 2007 an: SBB AG, Infrastruktur, Personal Service Center, Monique Skreblin, Postfach, 8021 Zürich. Referenz: 20014

Mehr Jobs und alles über erstklassige Mobilität finden Sie auf www.sbb.ch





Weitere Stellenangebote unter
www.elite-consulting.ch

Bei unserem Auftraggeber handelt es sich um ein seit Jahrzehnten bekanntes und renommiertes Ingenieurunternehmen im Raum Zürich.

Für den Bereich **Tragwerksplanung** und **Instandsetzung** suchen wir einen 30- bis 45-jährigen

Dipl. Bauingenieur

Stellvertreter des Bereichsleiters

mit folgendem Profil:

- Diplomierter Bauingenieur mit fundierter Erfahrung im konstruktiven Ingenieurbau mit **Schwergewicht Instandsetzung von Kunstbauten**
- Persönliche Erfahrung in der Projektleitung von anspruchsvollen Objekten **mit entsprechenden Referenzen**

Einer menschlich kompetenten Ingenieurpersönlichkeit bietet sich hier die Gelegenheit, in einem erfolgreichen Umfeld mit hervorragenden Infrastrukturen eine interessante und ausbaufähige Aufgabe zu übernehmen.

Ihre Bewerbung wird unter dem Stichwort BIK mit der gewünschten Diskretion behandelt. Für telefonische Vorabklärungen stehen Ihnen Brigitta Doswald oder Robert Mennel zur Verfügung.

Arbeitsort Zürich

Renommiertes Unternehmen

**Tragwerksplanung
Instandsetzung**

elite consulting
Kaderrekrutierung

Elite Consulting AG – Professionelle Suche und Beurteilung von Top-Führungskräften
Ilanzhofweg 2, Postfach, 8042 Zürich, Tel. +41 44 368 43 46, Fax +41 44 363 20 88
CV an doswald@elite-consulting.ch Ausführliche Bewerbungen bitte per **Post**

Hochparterre sucht

eine Redaktorin oder einen Redaktor für die Zeitschrift hochparterre.wettbewerbe

Pensum: 50 Prozent

Sie sind Architektin oder Architekt FH oder ETH mit Wettbewerbserfahrung. Sie kennen sich in der Schweizer Architekturszene aus. Sie können recherchieren und schreiben. Sie wollen die Schweizer Wettbewerbsszene erkunden und durchleuchten, Themen setzen und Ereignisse kommentieren.

Neben dem Schreiben organisieren Sie Pläne und Bilder und produzieren das Heft. Sie wollen, unter selbstverwalteten Bedingungen, Teilzeit arbeiten. Der Arbeitsplatz ist in Zürich direkt neben dem Hauptbahnhof.

Schicken Sie Ihre Bewerbung
bis zum 12. März 2007 an:
Hochparterre AG
Rahel Marti
Ausstellungsstrasse 25
CH – 8005 Zürich
marti@hochparterre.ch

**HOCH
PART
ERRE**

HMS

**Architekten
und
Planer AG**

dipl. Architekten/Architektin ETH/HTL/FH

Zur Ergänzung unseres Teams in Spiez mit ca. 25 motivierten Mitarbeitern suchen wir eine(n) engagierte(n)

dipl. Architekten/ Architektin ETH/HTL/FH

Sie verfügen über einige Erfahrungen sowohl im Entwurf als auch als Projektleiter bei der Ausführungsplanung anspruchsvoller Architekturaufgaben. Für die Projektbearbeitung ist Ihnen die vielfältige Anwendung zeitgenössischer Hilfsmittel (EDV, CAD) mit den einschlägigen Programmen geläufig.

Wenn Sie an einer selbständigen, herausfordernden und vielseitigen Tätigkeit an einem Arbeitsort mit hoher Lebensqualität interessiert sind, freuen wir uns auf Ihre schriftliche Bewerbung mit den üblichen Unterlagen.

HMS Architekten und Planer AG
Seestrasse 20, 3700 Spiez

info@hms-architekten.ch
www.hms-architekten.ch



Wir sind eine bedeutende Ingenieur-Firmengruppe, erfolgreich tätig in der Bau-, Energie, Umwelt- und Sicherheitsplanung. In der Abteilung **Umwelt** beraten wir Kunden bei interdisziplinären Projekten in der nachhaltigen Entwicklung der bebauten Umwelt unter Einbezug von Umweltschutz, Raumplanung, Ökonomie und Soziologie. Zur Verstärkung unseres Umweltteams suchen wir einen vielseitigen, qualifizierten (m/w)

ALTLASTENSPEZIALISTEN

mit erfolgreich abgeschlossenem Geologie-, Chemie- oder Umweltingenieur-Studium, der nach ersten Berufserfahrungen (2 bis 3 Jahre) im Bereich Altlasten, Abfallfragen und Umweltchemie eine neue Herausforderung sucht.

Sie beraten Private und Behörden, sind versiert bei Verfahren gemäss schweizerischem Altlasten- und Abfallrecht und vertreten die Resultate bei Kunden und Behörden. Sie leiten Projekte, beraten die Kolleginnen/Kollegen der Firmen-Gruppe in Ihrem Fachgebiet und unterstützen den Abteilungsleiter in der Auftragsbeschaffung.

Verfügen Sie über das notwendige Fachwissen, arbeiten gerne teamorientiert, sind engagiert bei Umweltfragen und bereit mitzuhelfen, das Fachgebiet auszubauen, so freut sich unser Abteilungsleiter Umwelt, Edi Grass (Tel. 061 317 64 77 oder edi.grass@gruner.ch), auf Ihre Bewerbungsunterlagen.

ISO 9001

Gruner AG Ingenieure und Planer
Gellertstrasse 55, CH-4020 Basel, Telefon +41 61 317 61 61,
Fax +41 61 312 40 09, mail@gruner.ch, www.gruner.ch



Einwohnergemeinde Cham

Cham, die idyllische Gemeinde am Zugersee mit rund 13'800 Einwohnerinnen und Einwohnern sowie einer dienstleistungsorientierten Verwaltung, sucht per 1. April 2007 oder nach Vereinbarung für die Abteilung Planung und Hochbau

eine Architektin/einen Architekten mit Erfahrung im Planungs- und Baurecht (Pensum: 80–100 %)

Ihre Aufgaben

- Bearbeitung und Koordination von Baugesuchen, Bauanfragen und Arealbebauungen
- Vorbereitung der Bewilligungsanträge an den Gemeinderat
- Kontrolltätigkeiten vor Ort (Baupolizei)
- Beratung von Bauherren und Architekten in baurechtlichen sowie gestalterischen Fragen
- Wahrung der öffentlichen Interessen der Gemeinde Cham bei Bebauungsplänen
- Mitarbeit in der Baufachkommission und ev. in der Energiekommission

Wir bieten

- Interessante und abwechslungsreiche Tätigkeit in einem motivierten Team
- Weiterbildungsmöglichkeiten und fortschrittliche Infrastruktur
- Zeitgemässe Entlohnung und gute Sozialleistungen
- Mit öffentlichen Verkehrsmitteln gut erreichbarer Arbeitsplatz

Wir erwarten

- Architektin / Architekt FH mit Erfahrung im Planungs- und Baurecht
- Fachkurs zum Bauverwalter oder analoge Ausbildung (bzw. Bereitschaft, diesen zu absolvieren)
- Kundenorientiertes Auftreten sowie Teamfähigkeit
- Gute schriftliche und mündliche Kommunikation
- Organisationsgeschick, speditive und zuverlässige Arbeitsweise
- Initiative, Flexibilität und Belastbarkeit

Sind Sie interessiert? Senden Sie Ihre vollständigen Bewerbungsunterlagen mit einer Handschriftprobe bis am 23. Februar 2007 an die Gemeindeverwaltung Cham, Zentrale Dienste, 6330 Cham.

Für Auskünfte stehen Ihnen Erich Staub, Leiter Planung und Hochbau (Telefon 041 784 47 31 oder erich.staub@cham.zg.ch) sowie der bisherige Stelleninhaber Jörg Dahinden (Telefon 041 784 47 37 oder joerg.dahinden@cham.zg.ch) gerne zur Verfügung.

Gemeindeverwaltung Cham



Eidgenössische Technische Hochschule Zürich
Swiss Federal Institute of Technology Zurich

Das Institut für Bauplanung und Baubetrieb an der ETH Zürich sucht für den Bereich Bauprozess- und Bauunternehmensmanagement per sofort oder nach Vereinbarung

Wissenschaftliche Mitarbeiter/innen

Aufgabenbereich:

Im Bereich der Professur für Bauprozess- und Bauunternehmensmanagement beschäftigen wir uns mit den Fragen des Baubetriebsmanagements und der Baumethoden. Wir bearbeiten in der Forschung die Leistungserstellungs-, Support- und Managementprozesse, Organisation und strategische Kooperationen von Bauunternehmen sowie die technisch-ökonomische und umweltbezogene Optimierung von Bauverfahren. Zu Ihren Aufgaben gehört auch die Mitarbeit im Lehrbetrieb.

Anforderungen:

Voraussetzung ist ein Diplomabschluss im Bauingenieurwesen oder Bauwirtschaftsingenieurwesen einer Universität oder Technischen Universität mit mindestens der Note «gut». Für diese Aufgabe wird das selbstständige Bearbeiten von Forschungsprojekten, das auf das Doktorat hinführt, erwartet.

Leistungsangebot:

Wir bieten Ihnen eine interessante, abwechslungsreiche und anspruchsvolle Tätigkeit in einem dynamischen Team sowie vielfältige Kontakte zur Bauindustrie mit einer attraktiven Entlohnung. Es ist ein Beschäftigungsgrad von 100% vorgesehen.

Ihre Bewerbung:

Bitte senden Sie Ihre vollständigen Unterlagen an ETH Zürich, Herrn H.P. Widmer, Personalchef, Kennwort WM/IBB, 8092 Zürich, E-Mail: widmer@pa.ethz.ch. Für weitere Auskünfte wenden Sie sich bitte an Herrn Prof. Dr.-Ing. G. Girmscheid, Tel. 044 633 3787, E-Mail: girmscheid@ibb.baug.ethz.ch.



The Dolder Grand

Die Destination Zürich erhält ein trendsetzendes Wahrzeichen zurück: Das Dolder Grand beschreibt seinen Weg zurück in die Zukunft, vom ursprünglichen «Curhaus» zum City Resort. Glanzvolle Geschichte und lebendige Gegenwart werden in einer spannenden Symbiose zusammengeführt. Die Wiedereröffnung erfolgt im Frühjahr 2008.

Der Bau und die Technik des neu entstehenden Dolder Grand entsprechen den neuesten technischen und bauwissenschaftlichen Erkenntnissen. Die Umsetzung zeichnet sich durch modernste Errungenschaften unter Berücksichtigung einer nachhaltigen ökologischen Entwicklung aus. - Um den Betrieb in den Fachbereichen Technik und IT sicherzustellen und die Qualitäts- und Sicherheitsstandards für die Zukunft zu gewährleisten suchen wir Sie als

Director of Engineering

In einer ersten Phase begleiten Sie die ganze Inbetriebnahme aller technischen Anlagen und Geräte. In Zusammenarbeit mit Ihrem Fachteam optimieren Sie diese laufend, sorgen für Unterhalt, Gebäudetechnik, Personenschutz, IT und Sicherheit nach qualitativen und quantitativen Vorgaben. Kurz, Sie nehmen die Gesamtverantwortung wahr. – Im Sinne der vollumfänglichen Gästezufriedenheit.

Sie sind eine lösungsorientierte, gut organisierte und vernetzt denkende Persönlichkeit, die bereits erfolgreich anspruchsvolle Projekte von der Planung bis zur Umsetzung begleitet hat. Mit einer Ausbildung als Elektrofachmann (Elektro-Ing. FH/HTL) mit ausgeprägtem Wissen in den Bereichen Sicherheit, HLKKS und IT bringen Sie die nötige Grundausbildung mit. Ein sicheres, pragmatisches Auftreten sowie sehr gute Deutsch- und Englisch-Kenntnisse runden Ihr Profil ab.

Der Eintritt erfolgt per 1. April 2007 oder nach Vereinbarung.

Wir freuen uns auf Ihre vollständigen Bewerbungsunterlagen, gerne vorab per E-Mail, und sichern Ihnen absolute Diskretion zu.

The Dolder Grand
Barbara Sinniger, Director of Human Resources
Direktwahl: +41 44 456 66 00
hr@thedoldergrand.com

The Dolder Grand *****
 The City Resort of Zurich
 since 1899

Kurhausstrasse 65
 8032 Zürich
 Switzerland
 Tel +41 44 456 60 00
 Fax +41 44 456 60 01
 info@thedoldergrand.com
 www.thedoldergrand.com



Swiss Deluxe Hotels

The
 Leading Hotels
 of the World, Ltd.

Gruner ist eine unabhängige und innovative Firmengruppe. Wir bieten breitgefächerte Dienstleistungen in den Bereichen Tief- und Untertagebau, Konstruktion, Energie, Umwelt und Sicherheit an. Zur Abwicklung von anspruchsvollen Projekten im Bereich **Sicherheit + Tunnellüftung** suchen wir einen jüngeren, gut ausgebildeten (m/w)

INGENIEUR ETH

Ihre Aufgabe:

Sie erarbeiten Risiko- und Sicherheitsanalysen, erstellen Betriebs- und Sicherheitskonzepte sowie Notfall- und Einsatzplanungen für komplexe (Tunnel-)Anlagen und begleiten als selbständiger Projektleiter die Umsetzung.

Ihre Fähigkeiten:

Sie verfügen über eine Ausbildung als Ingenieur ETH evtl. mit Promotion. Erste Erfahrungen in einem der Bereiche Tunnelausrüstung/Tunnellüftung, Brandschutz, Risikoanalysen für technische Systeme, Notfall- oder Einsatzplanung und gute Sprachkenntnisse sind von Vorteil. Sie verfügen über ein ausgeprägtes, analytisches Denkvermögen, handeln ergebnisorientiert und sind bereit, auch im Ausland tätig zu sein.

Unser Angebot:

Bearbeitung interessanter Projekte im In- und Ausland. Mithilfe beim Aufbau einer Niederlassung in Wien. Interessiert Sie diese attraktive Aufgabe mit fortschrittlichen Anstellungsbedingungen, so freut sich Dr. Rudolf Bopp (061 317 63 12, rudolf.bopp@gruner.ch) auf Ihre Bewerbungsunterlagen.

ISO 9001

Gruner AG Ingenieure und Planer

Gellertstrasse 55, CH-4020 Basel, Telefon +41 61 317 61 61,

Fax +41 61 312 40 09, mail@gruner.ch, www.gruner.ch



ARCHITECTES EPF ou HES h/f

avec grande expérience dans le domaine de l'art de construire et de la conduite de travaux.

Sous la responsabilité du chargé d'affaire, il aura la responsabilité de mettre en valeur ses connaissances techniques à travers le développement des détails de constructions jusqu'à leurs réalisations, pour des projets de première importance.

Localisation: Suisse, Genève

Formation universitaire, technique ou équivalent avec expérience significative de 5 à 10 ans en bureau d'architecte. Technicité, charisme, capacité à hiérarchiser les priorités et pragmatisme seront vos atouts pour votre intégration au sein de notre bureau.

Langues: Allemand-français/anglais souhaité

Pour répondre à cette offre:

Transmettre: lettre de motivation,
CV + photo et prétention de salaire à:
ass architectes sa
40, avenue du Lignon
Case postale 108
CH-1219 LE LIGNON GENÈVE

à l'attention de Monsieur S.P. Vuille, arch. SIA

Seuls les offres transmises par courrier seront traitées. Site Internet: www.a-concept.ch



WENN ERFAHRUNG ZÄHLT

Colenco ist ein erfolgreiches Schweizer Ingenieurunternehmen im Bereich Energie- und Umwelttechnik mit Niederlassungen weltweit. Unsere Spezialisten und Generalisten sichern den Markterfolg und unser dynamisches Wachstum.

Zur Verstärkung unseres Geschäftsbereichs **Elektrische Netze** suchen wir eine/n

Vermessungs- / Kulturingenieur/in

mit abgeschlossenem Studium, vorzugsweise ETH oder FH

Wir bieten moderne Arbeitsplätze und herausfordernde Aufgaben:

Erstellen von Skizzen und konzeptionellen Entwürfen für Hochspannungsleitungen • Planung und Studien im Bereich Leitungsbau • Entwicklung auf dem Gebiet Datenverwaltung für das Management von Freileitungen (Betriebsmittel, Geodaten und Grundbuch) • Projektleitung • Weiterentwicklung von bestehenden Software-Programmen • motiviertes Team in einem erfolgreichen Umfeld

Wir erwarten ein überzeugendes Fach- und Persönlichkeitsprofil:

einige Jahre Berufserfahrung • Kenntnisse in Laserscanning und Datenbanken erwünscht • Kenntnisse im Schweizerischen Kataster- und Grundbuchwesen • selbstständige, speditive und exakte Arbeitsweise • belastbare Persönlichkeit • Teamfähigkeit und Einsatzfreude • Englisch- und Französischkenntnisse von Vorteil

Wir freuen uns auf Ihre Bewerbung – und auf Sie als Mensch:
Colenco Power Engineering AG
Bianca Wisner, HR Recruiting Manager
Täferstrasse 26, 5405 Baden-Dättwil
Tel. 056 483 12 04 • careers@colenco.ch
www.colenco.ch

Hubert Hosp
Mitglied der Geschäftsleitung
Leiter Geschäftsbereich
Elektrische Netze

In der wachsenden **Abteilung Baumanagement** suchen wir in Lausanne eine/n

Projektleiter/in

Was erwartet Sie?

Zur Verstärkung unseres Teams suchen wir Sie als Projektleiter/in für Sanierungsprojekte und Neubauten, die wir im Auftrag von institutionellen Investoren bewirtschaften und übertragen. Als Bauherrenvertreter/in nehmen Sie selbständig alle damit verbundenen Aufgaben wahr. Die Projektleitung umfasst die Vorbereitung sowie die qualitativ hochstehende und kostengünstige Durchführung von anspruchsvollen Bauvorhaben. Sie bereiten die Investitionsaufträge vor, begleiten die Planung, die Submissionen und Vergaben. Der Umgang mit Planerteams, die Verhandlung mit Unternehmen, Behörden, und die Koordination mit späteren Nutzern sowie die Kontrolle von Kosten, Qualität und Terminen gehören ebenfalls zu Ihrem Aufgabengebiet. Die Tätigkeiten erbringen wir als Bautreuhandmandat.

Was erwarten wir?

Eine abgeschlossene Ausbildung, vorzugsweise als Architekt ETH/FH, und Praxis aus dem Projektmanagement sind Idealvoraussetzungen. Eine allfällige betriebswirtschaftliche Zusatzausbildung hilft Ihnen bei der ganzheitlichen Immobilienbetrachtung. Sie sind verhandlungssicher in Deutsch und Französisch und verstehen es, die Interessen der Bauherrschaften wirkungsvoll zu vertreten. MS-Office-Programme sind Ihnen als Werkzeuge vertraut.

Was bieten wir?

Wincasa als Marktleaderin und Anbieterin von erstklassigen Dienstleistungen für institutionelle Anleger im Immobiliensektor, bietet eine dynamisch wachsende Plattform für unternehmerisch denkende und innovative Persönlichkeiten, welche etwas bewegen möchten. Entwickeln Sie sich mit uns!

Als Tochter der Credit Suisse Group können wir Ihnen attraktive Anstellungsbedingungen und Personalnebenleistungen anbieten. Profitieren Sie von unserem Potential!

Sind Sie interessiert? Wir freuen uns auf Ihre Bewerbung!



Immobilien-Dienstleistungen
Monika Zingg
Grüzefeldstrasse 41
8401 Winterthur
Telefon 052 268 88 22
Telefax 052 268 89 25
monika.zingg@wincasa.ch
www.wincasa.ch



Meine Auftraggeberin ist eine innovative, dynamische Ingenieur- und Planungsunternehmung mit über 50-jähriger Kompetenz in der Projektierung und Realisierung von Hoch- und Ingenieurbauten. Die Firma ist bekannt durch ihre unternehmerische Unabhängigkeit, und ihre qualitativ hoch stehenden Ingenieurdienstleistungen. Für die Verstärkung des konstruktiven Ingenieurbaus an unserem **Hauptsitz in Zürich** suchen wir eine kompetente und motivierte Persönlichkeit, einen

Dipl. Bauingenieur und Projektleiter Tragkonstruktionen (w/m)

Ihre Aufgaben: Sie engagieren sich aktiv in der zielgerichteten und kundenorientierten Koordination und Führung von **Projekten im Industriebau sowie im Hoch- und Brückenbau**. Sie entwickeln Konzepte, Tragkonstruktionen und Angebote für wirtschaftliche und nachhaltige Lösungen zu den Fragestellungen unserer Kunden. Als Projektleiter pflegen Sie den Kontakt mit Vertretern der Bauherren, akquirieren neue Mandate und führen die Projektteams.

Ihr Profil: Sie sind eine ca. 35- bis 45-jährige, leistungsbereite und flexible Persönlichkeit mit solider technischer Ausbildung als Bauingenieur und einigen Jahren **Erfahrung in der Projektierung von Tragkonstruktionen**. Sie haben Erfahrungen im konstruktiven Umgang mit Architekturbüros sowie mit privaten und öffentlichen Bauherren. Sie sind teamfähig, verfügen über einen analytischen Verstand, einen guten Kommunikationsstil in Wort und Schrift und haben erfolgreich interdisziplinäre Teams und Projekte geleitet.

Sie erwartet eine interessante fachliche und unternehmerische Herausforderung für die Gestaltung und den weiteren Ausbau Ihrer Verantwortung, sowie die Chance, in einem vielseitigen Unternehmen sich weiter zu entwickeln und mit einem motivierten Team anspruchsvolle und interessante Mandate selbständig zum Erfolg zu führen. Ihr **Arbeitsort liegt in der Stadt Zürich**.

Ihr nächster Schritt: Senden Sie Ihre Bewerbung in der von Ihnen gewählten Form an den Beauftragten **Kurt W. Weirich**, Dipl. Ing. ETH, WeiRiCh Consulting & Coaching, Sonnenbergstrasse 41, CH-6060 Sarnen. Wir freuen uns auch auf Ihre telefonischen Anfragen an Tel: +41 (0) 41 661 2020 oder Ihre elektronische Bewerbung an weirich@effizienz.ch. Wir bürgen seit Jahren für absolute Diskretion.

DAS BAUGESPANN – IHRE VISITENKARTE

Montage
Demontage
Vermietung
Vermessung

www.keller-steiner.ch



**KELLER
+STEINER AG
BAUPROFILE**

Industrie Breite 5615 Fahrwangen
 Tel. 056 667 36 27 Fax 056 667 35 27

Preisgünstig – Ausführungen in diversen Kantonen



www.visualisierung.ch

Wir visualisieren Ihre Projekte:
 Mathys Partner, Technopark, 8005 Zürich, Tel. 044 445 17 55

Lüftung mit Wärmerückgewinnung von ANSON

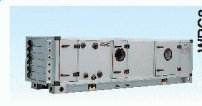


**ANSON
WRG-Ventilatoren**
 für einfachen Aussen-
 wand-Einbau. 230 V
 50–1200 m³/h. Für ta-
 dellose Raumluft in
 Bad/WC, kleinen Bü-
 ros, Sitzungszimmern,
 Läden, etc. Anrufen:

ANSON AG 044/461 11 11
 8055 Zürich Friesenbergstrasse 108 Fax 044/461 31 11



**ANSON
FRIVENT
WRG-Apparate**
 Bestbewährte, war-
 tungsarme Geräte
 mit Rundrohran-
 schluss. Kein Verei-
 sen. Div. Typen 250–
 4000 m³/h. Von:



**Grosse WRG-
Lüftungsanlagen**
 modernster Bau-
 art von 3000 m³/h
 bis 10000 m³/h für
 Büro, Restaurant,
 Fabrikräume. Wir
 haben Erfahrung.
 Preisgünstig. Von:
 Verlangen Sie eine
 Beratung oder Offerte!

ADRESSE DER REDAKTION

TEC21
 Staffelstrasse 12, Postfach 1267
 8021 Zürich
 Telefon 044 288 90 60, Fax 044 288 90 70
 E-Mail tec21@tec21.ch
WWW.TEC21.CH

REDAKTION

Lilian Pfaff (lp), Chefredaktion
 Ivo Bosch (ib), Wettbewerbe/Architektur
 Claudia Carle (cc), Umwelt/Energie
 Nathalie Cajacob (nc), Redaktionsassistentin
 Katinka Corts (co), Architektur/Ingenieurwesen
 Daniela Dietsche (dd), Ingenieurwesen/Verkehr
 Rahel Hartmann Schweizer (rhs), Architektur/Städtebau
 Clementine Hegner-van Rooden (cvr), Ingenieurwesen/Statik
 Katharina Möscher (km), Abschlussredaktion
 Aldo Rota (ar), Bautechnik/Werkstoffe
 Ruedi Weidmann (rw), Baugeschichte

Die Redaktionsmitglieder sind direkt erreichbar unter:
Familienname@tec21.ch

REDAKTION SIA-INFORMATIONEN

Generalsekretariat SIA
 Selhastrasse 16, Postfach 1894, 8027 Zürich
 Telefon 044 283 15 15, Fax 044 283 15 16
 E-Mail contact@sia.ch
 Thomas Müller (tm)
 Peter P. Schmid (pps)
 Normen Telefon 061 467 85 74
 Normen Fax 061 467 85 76

HERAUSGEBERIN

Verlags-AG der akademischen technischen Vereine /
 SEATU Société des éditions des associations techniques universitaires
 Mainaustasse 35
 8008 Zürich
 Telefon 044 380 21 55, Fax 044 388 98 81
 E-Mail seatu@smile.ch
 Rita Schiess, Verlagsleitung
 Hedi Knöpfel, Assistent

Erscheint wöchentlich, 42 Ausgaben pro Jahr

ISSN-Nr. 1424-800X
 133. Jahrgang
 Nachdruck von Bild und Text, auch auszugsweise, nur mit schriftlicher Geneh-
 migung der Redaktion und mit genauer Quellenangabe.
 Für unverlangt eingesandte Beiträge haftet die Redaktion nicht.

Auflage: 10 940 (WEMF-beglaubigt)

ABONNEMENTSPREISE

Jahresabonnement (42 Ausgaben)
 Schweiz: Fr. 275.– | Ausland: Fr. 360.– | Euro 232.–
 Studierende CH: Fr. 138.– | Studierende Ausland: Fr. 223.– | Euro 144.–
 Halbjahresabonnement (21 Ausgaben)
 Schweiz: Fr. 153.– | Ausland: Fr. 195.50 | Euro 126.–
 Studierende CH: Fr. 76.– | Studierende Ausland: Fr. 118.50 | Euro 76.–
 Schnuppenabonnement (8 Ausgaben)
 Schweiz: Fr. 20.– | Ausland: Fr. 32.– | Euro 21.–

Ermässigte Abonnemente für Mitglieder BSA, Usic und ETH Alumni.
 Weitere auf Anfrage, Telefon 031 300 63 44

ABONNENTENDIENST

Stämpfli Publikationen AG
 Postfach 8326
 3001 Bern
 Telefon 031 300 63 44, Fax 031 300 63 90
 E-Mail abonnemente@staempfli.com

Adressänderung für SIA-Mitglieder:
mutation@sia.ch

EINZELBESTELLUNGEN

Einzelnummer (Bezug beim Abonnentendienst)
 Fr. 12.– | Euro 8.– (ohne Porto)

INSERTATE

Künzler/Bachmann Medien AG
 Postfach, 9001 St. Gallen
 Telefon 071 226 92 92, Fax 071 226 92 93
 E-Mail info@kbmedien.ch
www.kbmedien.ch

DRUCK

Stämpfli Publikationen AG, Bern

GESTALTUNGSKONZEPT

Integral Ruedi Baur, Zürich | Claudia Wildermuth

BEIRAT

Hans-Georg Bächtold, Liestal, Raumplanung
 Heinrich Figi, Chur, Bauingenieurwesen
 Markus Friedli, Frauenfeld, Architektur
 Erwin Hepperle, Bubikon, öff. Recht
 Roland Hurlimann, Zürich, Baurecht
 Daniel Meyer, Zürich, Bauingenieurwesen
 Ákos Moravánszky, Zürich, Architekturtheorie
 Ulrich Pfammatter, Burgdorf, Technikgeschichte
 Franz Romero, Zürich, Architektur

TRÄGERVEREINE

Schweizerischer Ingenieur- und Architektenverein, SIA
www.sia.ch

TEC21 ist das offizielle Publikationsorgan des SIA

Die Fachbeiträge sind Publikationen und Positionen der Autoren
 und der Redaktion.
 Die Mitteilungen des SIA befinden sich jeweils in der Rubrik «SIA».

Schweizerische Vereinigung

Beratender Ingenieur-Unternehmungen, usic
www.usic-engineers.ch

Das Netzwerk der Absolventinnen

und Absolventen der ETH Zürich, ETH-Alumni
www.alumni.ethz.ch

Bund Schweizer Architekten, BSA

www.architekten-bsa.ch

Association des diplômés de l'EPFL

<http://a3.epfl.ch>