

**Zeitschrift:** Tec21  
**Herausgeber:** Schweizerischer Ingenieur- und Architektenverein  
**Band:** 133 (2007)  
**Heft:** 1-2: Bauen im Ausland

## Werbung

### Nutzungsbedingungen

Die ETH-Bibliothek ist die Anbieterin der digitalisierten Zeitschriften auf E-Periodica. Sie besitzt keine Urheberrechte an den Zeitschriften und ist nicht verantwortlich für deren Inhalte. Die Rechte liegen in der Regel bei den Herausgebern beziehungsweise den externen Rechteinhabern. Das Veröffentlichen von Bildern in Print- und Online-Publikationen sowie auf Social Media-Kanälen oder Webseiten ist nur mit vorheriger Genehmigung der Rechteinhaber erlaubt. [Mehr erfahren](#)

### Conditions d'utilisation

L'ETH Library est le fournisseur des revues numérisées. Elle ne détient aucun droit d'auteur sur les revues et n'est pas responsable de leur contenu. En règle générale, les droits sont détenus par les éditeurs ou les détenteurs de droits externes. La reproduction d'images dans des publications imprimées ou en ligne ainsi que sur des canaux de médias sociaux ou des sites web n'est autorisée qu'avec l'accord préalable des détenteurs des droits. [En savoir plus](#)

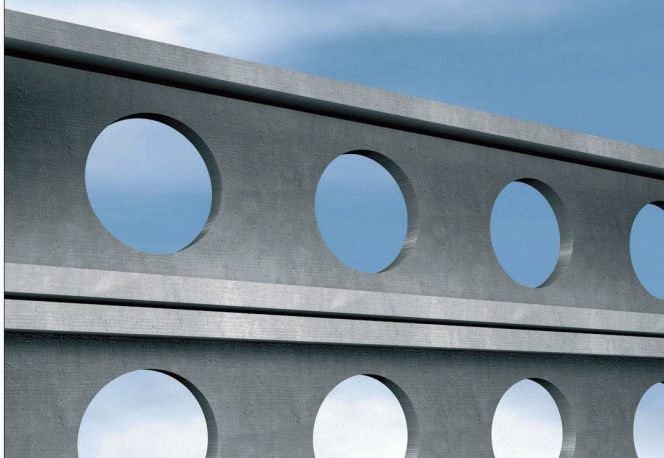
### Terms of use

The ETH Library is the provider of the digitised journals. It does not own any copyrights to the journals and is not responsible for their content. The rights usually lie with the publishers or the external rights holders. Publishing images in print and online publications, as well as on social media channels or websites, is only permitted with the prior consent of the rights holders. [Find out more](#)

**Download PDF:** 25.04.2026

**ETH-Bibliothek Zürich, E-Periodica, <https://www.e-periodica.ch>**

Tragende Qualität  
Anfragen lohnt sich. Immer.



**AEPLI**  
Stahlbau

Industriestrasse 15  
9201 Gossau  
Tel. 071 388 82 82  
Fax 071 388 82 92  
stahlbau@aepli.ch  
www.aepli.ch

Aepli Stahlbau – die Qualität  
auf die Sie bauen können.  
Fragen Sie uns an.



Berufsbegleitende, vierjährige  
Bachelor-Ausbildung

**Bachelor of Science ZFH**

**Architektur**  
**Bauingenieurwesen**  
**Elektrotechnik**  
**Informatik**  
**Maschinentchnik**

Hochschule für Technik Zürich  
Lagerstrasse 45, Postfach 1568, 8021 Zürich  
Telefon 043 268 25 22, rektorat-t@hsz-t.ch

Besuchen Sie unsere Informationsabende

Mitglied der Zürcher  
Fachhochschule

[www.hsz-t.ch](http://www.hsz-t.ch)

Fachartikel Treppenelemente

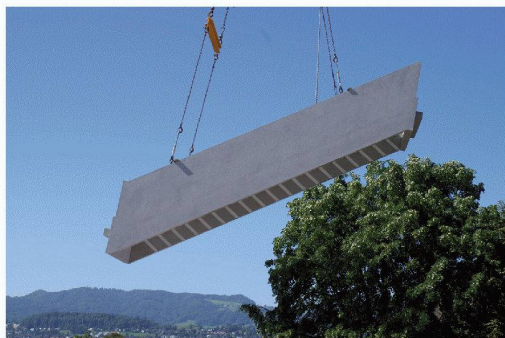
## Das etwas andere Treppen-Element

In einem Stück gegossene Treppen-Elemente inkl. Wangen ersparen aufwändige Schalungsarbeiten auf der Baustelle

Vielfach lohnt sich eine Vorfabrikation von Elementen für den Bauunternehmer erst ab einer gewissen Anzahl von Elementen. Das Elementwerk kann dann die (vielfach sehr hohen) Schalungskosten über mehrere Elemente abwälzen. Beim Objekt Kantonsschule Küsnacht ZH lohnte sich dies aber aufgrund der unüblichen Treppen-Form bereits ab zwei Elementen.

Die Fabrikation erfolgte in einem Guss, Treppen und Wangen, wobei die Ein- und Austritts-Stufen eingeklebt wurden. Die Treppen mit einer Breite von 200 cm sind allseitig schalungsglatt oder weisen eine Gitterstruktur auf.

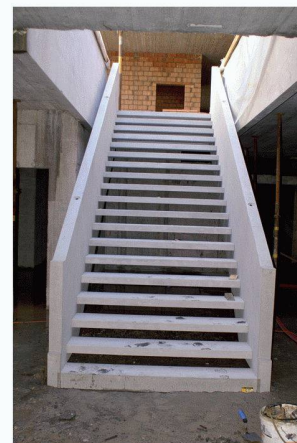
Just in time, auf Bestellung der Bau-Unternehmung Dietschwiler AG, Uetikon am See, angeliefert, mit PneuKran versetzt, erwies sich die Element-Lösung einmal mehr als optimal.



Just in Time



Kurze Versetzzeit



Massgenau

Weitere Informationen:

MÜLLER-STEINAG BAUSTOFF AG, 6221 Rickenbach LU, Tel. 0848 200 210, [www.ms-baustoff.ch](http://www.ms-baustoff.ch), [info@ms-baustoff.ch](mailto:info@ms-baustoff.ch)