

Zeitschrift: Tec21
Herausgeber: Schweizerischer Ingenieur- und Architektenverein
Band: 133 (2007)
Heft: 49-50: 90 km Bahnkultur

Werbung

Nutzungsbedingungen

Die ETH-Bibliothek ist die Anbieterin der digitalisierten Zeitschriften auf E-Periodica. Sie besitzt keine Urheberrechte an den Zeitschriften und ist nicht verantwortlich für deren Inhalte. Die Rechte liegen in der Regel bei den Herausgebern beziehungsweise den externen Rechteinhabern. Das Veröffentlichen von Bildern in Print- und Online-Publikationen sowie auf Social Media-Kanälen oder Webseiten ist nur mit vorheriger Genehmigung der Rechteinhaber erlaubt. [Mehr erfahren](#)

Conditions d'utilisation

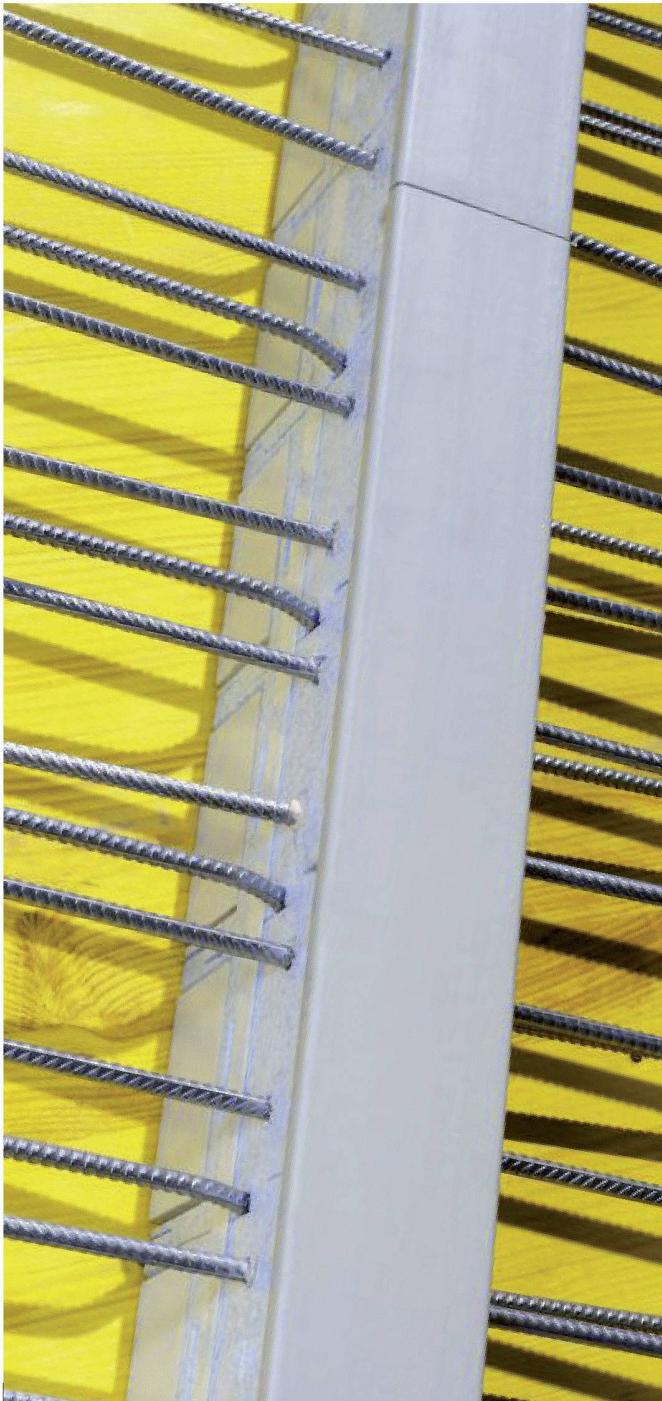
L'ETH Library est le fournisseur des revues numérisées. Elle ne détient aucun droit d'auteur sur les revues et n'est pas responsable de leur contenu. En règle générale, les droits sont détenus par les éditeurs ou les détenteurs de droits externes. La reproduction d'images dans des publications imprimées ou en ligne ainsi que sur des canaux de médias sociaux ou des sites web n'est autorisée qu'avec l'accord préalable des détenteurs des droits. [En savoir plus](#)

Terms of use

The ETH Library is the provider of the digitised journals. It does not own any copyrights to the journals and is not responsible for their content. The rights usually lie with the publishers or the external rights holders. Publishing images in print and online publications, as well as on social media channels or websites, is only permitted with the prior consent of the rights holders. [Find out more](#)

Download PDF: 18.04.2026

ETH-Bibliothek Zürich, E-Periodica, <https://www.e-periodica.ch>



isolan®plus

**Ausgezeichneter Dämmwert
und statische Sicherheit**

Ein Markenprodukt ab Lager verfügbar:

SFS Locher AG, BewehrungsSysteme
Abteilung Bausysteme • Heerbrugg
www.sfslocher.biz

SFS locher

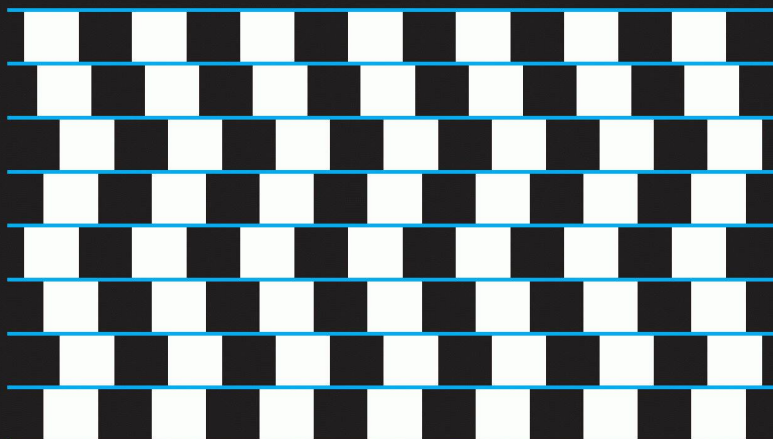
Darauf ist Verlass.

**Bohren
Rammen**

**Foundationen
Baugruben-
abschlüsse
Grundwasser-
absenkungen**

RISI
die Spezialtiefbauer

041-766 99 99 www.risi-ag.ch



So leicht lässt sich ein Ingenieur nicht täuschen.

Mit versiertem Auge erkennt der Fachmann sogleich, dass die horizontalen blauen Linien alle parallel verlaufen. Ebenso folgerichtig entscheidet er sich für ARBO von Aschwanden, wenn es gilt, verschiedene Bauteile – insbesondere von einem Gebäude auskragende Betonplatten – mit einer exzellenten Wärmedämmung zu verbinden. Als erfahrener Profi weiss er auch, dass das beispiellos vielfältige ARBO-Sortiment der neusten Generation verschiedenste Isolationsstärken bei

unterschiedlichen Bauhöhen umfasst. Und dass, wo erforderlich, auch Elemente mit integrierter Trittschalldämmung erhältlich sind. Schon fast als Binsenwahrheit erscheint ihm, dass ARBO die spezifischen statischen Anforderungen bei verschiedensten konstruktiven Anwendungen erfüllt. Und als selbstverständlich nimmt er hin, dass auch die mustergültigen technischen Unterlagen mit umfangreichen statischen und bauphysikalischen Daten höchsten Standard verkörpern.



Aschwanden