

**Zeitschrift:** Tec21  
**Herausgeber:** Schweizerischer Ingenieur- und Architektenverein  
**Band:** 132 (2006)  
**Heft:** 40: The London Plan

## **Werbung**

### **Nutzungsbedingungen**

Die ETH-Bibliothek ist die Anbieterin der digitalisierten Zeitschriften auf E-Periodica. Sie besitzt keine Urheberrechte an den Zeitschriften und ist nicht verantwortlich für deren Inhalte. Die Rechte liegen in der Regel bei den Herausgebern beziehungsweise den externen Rechteinhabern. Das Veröffentlichen von Bildern in Print- und Online-Publikationen sowie auf Social Media-Kanälen oder Webseiten ist nur mit vorheriger Genehmigung der Rechteinhaber erlaubt. [Mehr erfahren](#)

### **Conditions d'utilisation**

L'ETH Library est le fournisseur des revues numérisées. Elle ne détient aucun droit d'auteur sur les revues et n'est pas responsable de leur contenu. En règle générale, les droits sont détenus par les éditeurs ou les détenteurs de droits externes. La reproduction d'images dans des publications imprimées ou en ligne ainsi que sur des canaux de médias sociaux ou des sites web n'est autorisée qu'avec l'accord préalable des détenteurs des droits. [En savoir plus](#)

### **Terms of use**

The ETH Library is the provider of the digitised journals. It does not own any copyrights to the journals and is not responsible for their content. The rights usually lie with the publishers or the external rights holders. Publishing images in print and online publications, as well as on social media channels or websites, is only permitted with the prior consent of the rights holders. [Find out more](#)

**Download PDF:** 11.01.2026

**ETH-Bibliothek Zürich, E-Periodica, <https://www.e-periodica.ch>**

Ein letzter Blick auf das East End macht den Balanceakt deutlich, den die GLA vollführen will. Ohne eigene Ressourcen ist die Stadt auf Developer angewiesen, um den Raum östlich von Aldgate baulich weiterzuentwickeln. Doch mit ihren auf grösstmögliche Rendite ausgerichteten Inszenierungen einer exklusiven Urbanität waren Developer in der Vergangenheit treibende Kräfte bei der Verdrängung ärmerer Bevölkerungsgruppen. Die Frage stellt sich, ob der Bau des Olympiageländes im Lower Lea Valley oder des neuen Geschäftsviertels in Stratford dieses Muster durchbrechen kann. Es bleibt abzuwarten, ob es dem Bürgermeister mit der erweiterten Planungsbefugnis und seiner neu gewonnenen Zuständigkeit über die Wohnungsbauförderung gelingt, der sozialräumlichen Polarisierung Einhalt zu gebieten. Mit der Verkehrspolitik hält Livingstone jedoch einen Trumpf in der Hand, den er jetzt schon im Sinne der sozialen und ökologischen Nachhaltigkeit der Stadtentwicklung einzusetzen versucht. Die Eindämmung der allgegenwärtigen Staus mit Hilfe der Congestion Charge, der Ausbau des öffentlichen Verkehrs und erste Tarifiermassnahmen haben der Stadt schon jetzt eine neue Prägung verliehen. Die Massnahmen zielen nicht zuletzt darauf ab, den Lebens- und Arbeitsalltag der Londoner mit geringerem Einkommen zu erleichtern. Ihr Erfolg und ihre Popularität könnten für jenen Rück-

halt in der Bevölkerung sorgen, den die Stadtregierung braucht, um die ambitionierten Ziele des London Plan zu erreichen. Angesichts der vielschichtigen Machtfelder und Interessenlagen, die in der Global City aufeinanderstossen, ist Planung hier ein Moderieren instabiler Koalitionen in einem unberechenbaren Kräftespiel.

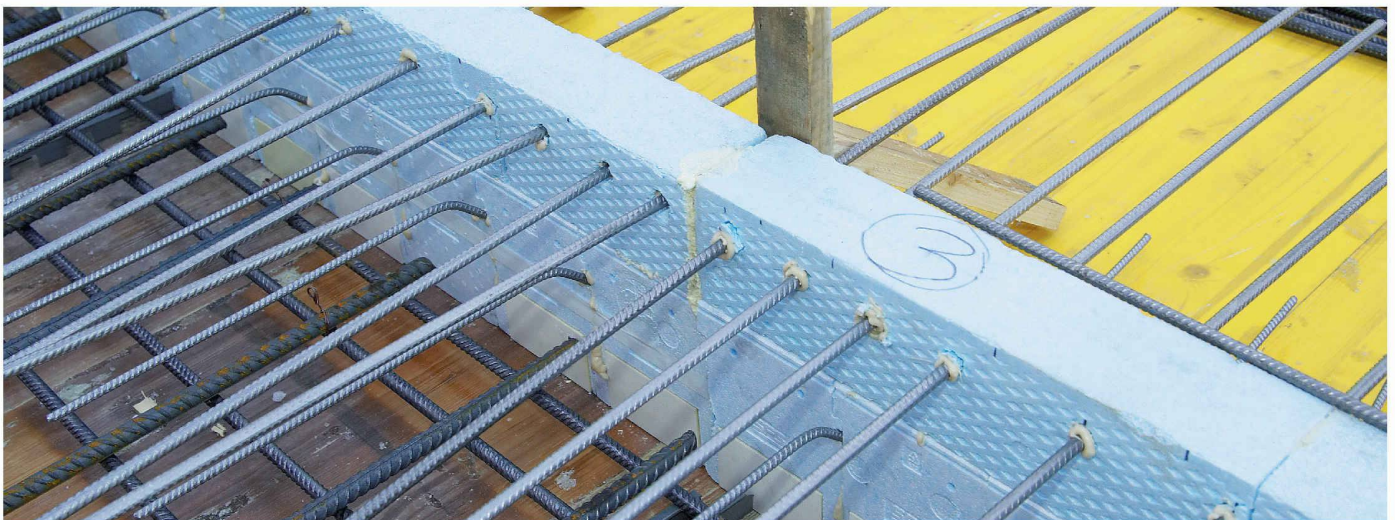
André Bideau, Arch. ETH, Architekturtheoretiker, Kritiker und Dozent, Zürich, a.bideau@econophone.ch

Angelus Eisinger, Städtebau- und Planungshistoriker, Prof. für Städtebau und Raumentwicklung an der Hochschule Liechtenstein, PD ETH Zürich, Zürich, angelus.eisinger@history.gess.ethz.ch

Oliver Pohlisch, Journalist, Kulturwissenschaftler und Fotograf, Berlin, oliver.pohlisch@web.de

#### Anmerkungen

- 1 Sharon Zukin: Landscapes of power – from Detroit to Disney World. Berkeley 1991, S. 28f.
- 2 Greater London Authority: The draft London Plan. Juni 2000, S. xi/xii.
- 3 Greater London Authority: The London Plan. Februar 2004, S. 37ff.
- 4 Greater London Authority: Draft Sub Regional Development Framework East London, Mai 2005.
- 5 Greater London Authority: The London Plan: A Summary, Februar 2004, S. 9.
- 6 London Orbinet Proposal, in: Planning in London, The Journal of the Planning & Development Forum. Issue 57, April–Juni 2006, S. 25.



**isolan<sup>®</sup> plus**

## Ausgezeichneter Isolationswert und statische Sicherheit

Für Behaglichkeit und Wohlbefinden sorgt die ausgezeichnete Wärmedämmung dank tiefer Wärmeleitfähigkeit und die statische Sicherheit. EMPA- und EPFL-geprüftes System.

SFS Locher AG, BewehrungsSysteme  
Abt. Bausysteme, Heerbrugg SG  
T 071 727 58 28, F 071 727 58 33  
www.sfslocher.biz

**SFS locher** Darauf ist Verlass.



> Auf ihren langen Beinen erreichen Strauße Spitzengeschwindigkeiten von bis zu 65 km pro Stunde. Dies macht sie zu den schnellsten Zweibeinern des Tierreichs. <



## Geschwindigkeit

Nicht nur die Geschwindigkeit, sondern auch das Durchhaltevermögen eines Straußes ist beeindruckend. Ihre Spitzengeschwindigkeit können sie eine geschlagene halbe Stunde lang halten! Geschwindigkeit und Durchhaltevermögen, das sind auch die Qualitäten, die De Meeuw Bouwsystemen wie kein anderes Bauunternehmen miteinander verbindet. Wir bieten bereits seit rund 75 Jahren Betrieben und Anstalten maßgefertigte Lösungen für ihre Räumlichkeiten an. Hochwertige Gebäude mit einer kurzen Bauzeit. Zeitweilig oder permanent und immer preiseffizient.

**Flexibles Bauen**  
**... natürlich mit De Meeuw!**

De Meeuw AG Holzbau Modulbau, Lettenstrasse 8, 6343 Rotkreuz,  
Tel. +41 41 790 56 35, [www.demeeuw.ch](http://www.demeeuw.ch)

## Die Geländertechnik von WALSER vereint Qualität, Ästhetik und Sicherheit

Individuelle Problemlösungen mit System, in verschiedenen Materialien, Oberflächen, Füllungen (Metall, Holz, Glas etc.)



**WALSER+CO.AG**

CH-9044 Wald AR

Tel. +41 (0)71 878 78 78

Fax +41 (0)71 878 78 77

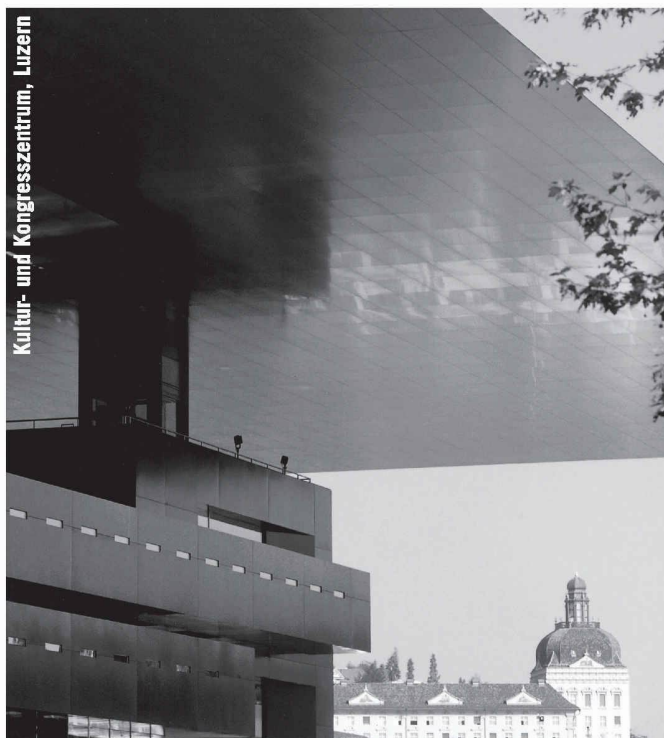
[info@walser-ag.ch](mailto:info@walser-ag.ch)

[www.walser-ag.ch](http://www.walser-ag.ch)

WALSER-Tran METALL-Technik Elektr.-HEIZ-Technik APPARATEbau  
**Lösungen in EdelSTAHL**



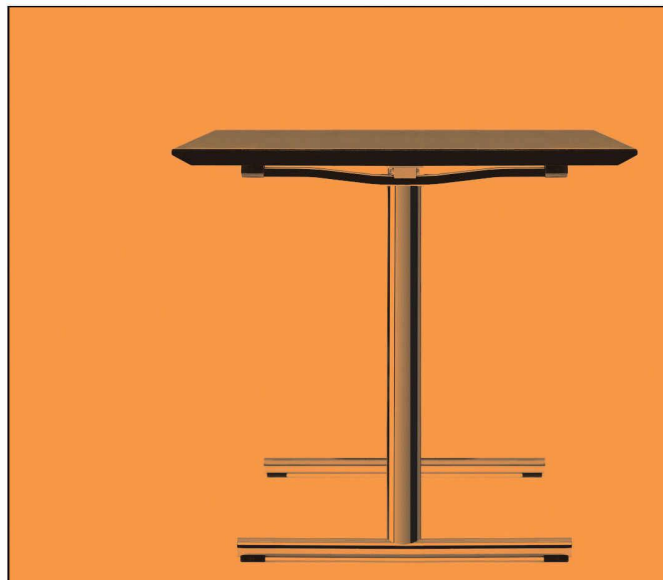




Partner für anspruchsvolle  
Projekte in Stahl und Glas

**Tuchschmid**

Tuchschmid AG  
CH-8501 Frauenfeld  
Telefon +41 52 728 81 11  
www.tuchschmid.ch



**sedorama**

Stühle | Tische | Objektmöbel

Serie sleight  
Mod. 2245



Besuchen Sie uns an der  
IFAS, Messe Zürich  
**24.-27.10.2006**  
Halle 5 | Stand 124

**Sedorama AG**  
Wegmühlegässli 8  
3072 Ostermündigen 2  
Fon: 031 932 22 32  
Fax: 031 932 22 64  
info@sedorama.ch  
www.sedorama.ch

# ALU-JALOUSIEN

- unverwüstlich
- pflegeleicht
- leichtgewichtig
- in allen Farben
- eigene Produktion

Fenster  
Jalousien

**GAWO**

GAWO Gasser AG  
CH-6110 Wolhusen  
Telefon 041 492 60 90  
Telefax 041 492 60 91  
info@gawo.ch  
www.gawo.ch

60 Jahre Leistung + Qualität

## Stabile Partnerschaft Anfragen lohnt sich. Immer.

**AEPLI**  
Stahlbau

Industriestrasse 15  
9201 Gossau  
Tel. 071 388 82 82  
Fax 071 388 82 92  
stahlbau@aepli.ch  
www.aepli.ch

Projektziele gemeinsam  
erreichen setzt eine straffe  
Organisation und die Ein-  
haltung der Kosten voraus.  
Fragen Sie uns an.

# WETTBEWERBE

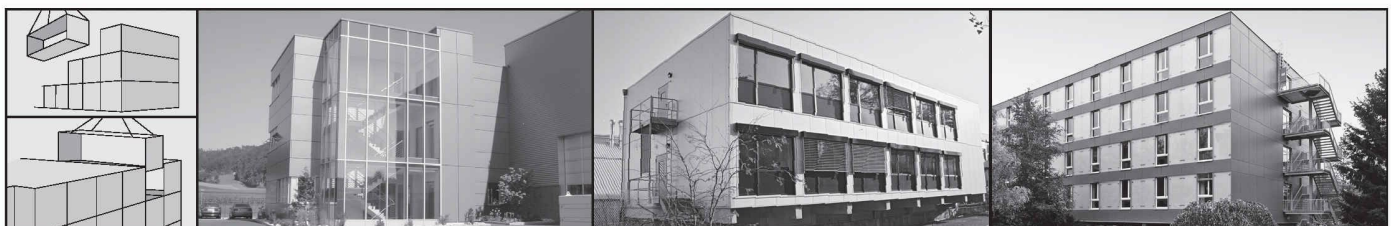
## Auftraggeber, Betreuer

## Objekt, Aufgabe

## Verfahren, Preissumme

### Wettbewerbe

	Gemeinde Eglisau Wettbewerbsbegleitung: Hesse + Schwarze + Partner, Büro für Raumplanung AG, Hofackerstrasse 13, 8032 Zürich	<b>Areal Metzgerhalle / Bollwerk Eglisau</b>	Studienauftrag, selektiv mit 4–5 Teilnehmenden, 8000 Fr. Entschädigung und 10 000 Fr. für allfällige Ankäufe
<b>NEU</b>	Schweizerische Bundesbahnen SBB Infrastruktur PM–OL–LD Tannwaldstrasse 2, Postfach 1701, 4601 Olten	<b>SBB-Linie 501 MuttENZ–Liestal, Instandsetzung Adlertunnel</b>	Projektwettbewerb, selektiv mit 5 Ingenieurbüros, 70 000 Fr. Entschädigung pro Team und 80 000 Fr. Preissumme
<b>NEU</b>	Promotionsgemeinschaft Baufeld 11, Bern Betreuung, Sekretariat: Nüesch Development AG Bern	<b>Überbauung Brünnen, Baufeld 11, Bern</b>	Projektwettbewerb, offen für die Kantone BE, FR, SO (8 Büros werden zusätzlich eingeladen)
	Alterssitz Neuhaus Aaretal AG, Neuhaus 1, 3110 Münsingen (Trärgemeinden Münsingen, Trimstein, Tägertschi, Gerzensee, Mühledorf und Wichtrach)	<b>Neu- und Umbau Alterssitz Neuhaus Aaretal, Münsingen</b>	Projektwettbewerb, offen 115 000 Fr. Preissumme
<b>NEU</b>	Einwohnergemeinde der Stadt Aarau Stadtbauamt Aarau, Rathausgasse 1, 5000 Aarau	<b>Garderobengebäude Sportinfrastruktur Schachen, Aarau</b>	Gesamtleistungswettbewerb, selektiv mit 4–5 Totalunternehmern 6000 Fr. pro Team
	KSS in Zusammenarbeit mit der Stadt Schaffhausen Hochbauamt der Stadt Schaffhausen Münstergasse 30, 8200 Schaffhausen	<b>Sanierung der Eissportanlagen (Eishalle und Curlinghalle) in Schaffhausen</b>	Studienauftrag, selektiv mit 3–4 Arbeitsgemeinschaften, 15 000 Fr. Entschädigung pro Team und 20 000 Fr. Preissumme
<b>NEU</b>	Einwohnergemeinde der Stadt Aarau Stadtbauamt, Rathausgasse 1, 5000 Aarau	<b>Erneuerung und Erweiterung Schulanlage Gönhard, Aarau</b>	Generalplaner-Studienauftrag, selektiv mit 4–5 Teams, 15 000 Fr. Entschädigung pro Team
	Novartis Pharma AG Basel und Baudepartement des Kantons Basel-Stadt Rittergasse 4, Postfach, 4001 Basel	<b>Neunutzung Hafen St. Johann – Novartis Campus Plus Basel: neuer Fuss- und Fahrradweg vom St. Johannspark bis Huningue (F)</b>	Projektwettbewerb, selektiv, mit 12–15 Teams, 150 000 Fr. Preissumme
<b>NEU</b>	Commune de Perly-Certoux Route de Certoux 51, CP 150, 1258 Perly-Certoux	<b>Construction d'équipements sociaux à Perly-Certoux</b>	Concours de projets à deux degrés, procédure ouverte
<b>NEU</b>	Immobilien-Anlagestiftung Turidomus, vertreten durch die Pensimo Management AG, Zürich Begleitung: Jauch Zumsteg Pfyl, Waffenplatzstrasse 63, 8002 Zürich	<b>Wohnüberbauung Mooshalde, Männedorf</b>	Studienauftrag mit Skizzenselektion, 1. Stufe: offen, 2. Stufe mit max. 8 Büros 20 000 Fr. Entschädigung pro Team
	Stadt Zürich, Tiefbauamt der Stadt Zürich (Federführung) SBB AG, Immobilien, Portfolio Management, Development Zürich	<b>Gestaltung Vulkanplatz, Zürich Altstetten</b>	Projektwettbewerb, offen 120 000 Fr. Preissumme
<b>Preise</b>			
	Immo-Messe AG Engelgasse 7, 9050 Appenzell	<b>Innovationspreis 2007</b>	Preis für Energieeffizienz und Umwelttechnologie, 8000 Fr., 20 Beiträge werden an der Immo-Messe 2007 ausgestellt
	Bundesamt für Kultur	<b>Eidgenössischer Wettbewerb für Kunst 2007 – Architektur</b>	Projekte, die aus künstlerischer Sicht von Interesse sind (mit experimentellen Charakter), 18 000–25 000 Fr. Preissumme
<b>Auch unter: <a href="http://www.sia.ch/wettbewerbe">www.sia.ch/wettbewerbe</a></b>			



## ALHO Modulbau. Planen und Bauen mit System.

Funktional, flexibel und attraktiv im Design: ALHO Modulgebäude erfüllen hohe Ansprüche und schaffen Raum nach Maß. Egal, ob kurz-, mittel- oder langfristige Nutzung, ob Kauf oder Miete – ALHO liefert bei kurzer Bauzeit auch wirtschaftlich das optimale Ergebnis.

**ALHO AG** · CH-4806 Wikon · Industriestrasse 8 · Postfach 17 · Tel. 062 746 86 00 · Fax 062 746 86 10  
info@alho.ch · [www.alho.ch](http://www.alho.ch)

