

Zeitschrift: Tec21
Herausgeber: Schweizerischer Ingenieur- und Architektenverein
Band: 132 (2006)
Heft: 36: Hochwasserschutz

Werbung

Nutzungsbedingungen

Die ETH-Bibliothek ist die Anbieterin der digitalisierten Zeitschriften auf E-Periodica. Sie besitzt keine Urheberrechte an den Zeitschriften und ist nicht verantwortlich für deren Inhalte. Die Rechte liegen in der Regel bei den Herausgebern beziehungsweise den externen Rechteinhabern. Das Veröffentlichen von Bildern in Print- und Online-Publikationen sowie auf Social Media-Kanälen oder Webseiten ist nur mit vorheriger Genehmigung der Rechteinhaber erlaubt. [Mehr erfahren](#)

Conditions d'utilisation

L'ETH Library est le fournisseur des revues numérisées. Elle ne détient aucun droit d'auteur sur les revues et n'est pas responsable de leur contenu. En règle générale, les droits sont détenus par les éditeurs ou les détenteurs de droits externes. La reproduction d'images dans des publications imprimées ou en ligne ainsi que sur des canaux de médias sociaux ou des sites web n'est autorisée qu'avec l'accord préalable des détenteurs des droits. [En savoir plus](#)

Terms of use

The ETH Library is the provider of the digitised journals. It does not own any copyrights to the journals and is not responsible for their content. The rights usually lie with the publishers or the external rights holders. Publishing images in print and online publications, as well as on social media channels or websites, is only permitted with the prior consent of the rights holders. [Find out more](#)

Download PDF: 13.01.2026

ETH-Bibliothek Zürich, E-Periodica, <https://www.e-periodica.ch>



Kleine Titanschmiede ganz gross!

Brillen- und Goldschmiede-Atelier unter einem Dach. Goldschmied Marcus Marienfeld beschäftigt sich seit 1994 mit dem hochinteressanten Thema Brillen. In seinem innovativen Betrieb werden Materialien wie Titan, Platin, Gold und Büffelhorn zu exklusiven Brillenfassungen verarbeitet. Jedes Stück von Hand gefertigt – als Unikat oder Kleinserie. Die Ansprüche des Herstellers sind ehrgeizig: Design, Exklusivität, Qualität und Service auf höchstem Niveau.

Kein Wunder, setzt Marcus Marienfeld bei der Gestaltung seiner Arbeitsräume auf Ästhetik und Hygiene.

Die Spezialisten der SikaBau AG verwirklichten den Wunsch des Bauherrn mit

- einem fugenlosen, elastischen Kunstharz-Fussbodenbelag auf Polyurethanbasis Sikafloor®-300 N und
- einem reinigungsfreundlichen Mattsiegel Sikafloor®-302 W.
- Farbe: anthrazit
- Fläche: rund 200 m²

Das Ergebnis spricht für sich. High-tech auf der ganzen Linie. Corporate Identity like vom Fussboden bis zu den einzigartigen Preziosen.



Bauherr: Marcus Marienfeld, 3911 Ried-Brig

Bauleitung: Bau-Atelier Franz Studer, 3930 Visp

Niederlassungen in: Aarau, Cadenazzo, Chur, Echandens, Kirchberg/BE, Kriens, Meyrin/Satigny, Muttentz, Steg/VS, St. Gallen, Zürich



SikaBau AG

Bautenschutz, Bauinstandsetzung, Abdichtungen

Geerenweg 9, 8048 Zürich, Tel. 044 436 49 00, Fax 044 436 45 70, www.sikabau.ch



Emch+Berger AG Bern
Ingenieure und Planer

www.emchberger-be.ch

Gestalten Sie mit uns Ihre Zukunft im Dienste unserer Kunden und der Öffentlichkeit

Emch+Berger ist ein in der ganzen Schweiz tätiges, gut eingeführtes und modern ausgerichtetes Ingenieurunternehmen, das ganz uns Mitarbeitenden gehört.

Die Niederlassung Spiez ist im Markt Berner Oberland gut eingeführt und ist führend auf den Gebieten Naturgefahren, Wasserbau und Hochwasserschutz. Im Rahmen einer Nachfolgeregelung suchen wir den/die

NiederlassungsleiterIn Emch+Berger Spiez als Geschäftsleitungsmitglied

Ihre Aufgabe:

Sie übernehmen die Gesamtverantwortung für die Niederlassung Spiez. Zusammen mit Ihrem hochmotivierten und gut eingeführten Team bauen Sie die gute Marktstellung weiter aus. Sie pflegen den Kontakt zu den Kunden und leiten auch persönlich anspruchsvolle Projekte in den Bereichen Naturgefahren, Verkehrsplanung, Strassenbau und generelle Entwässerungsplanung.

Ihr Profil:

Für diese attraktive Position suchen wir eine/n Bau- oder KulturingenieurIn mit mehreren Jahren Berufserfahrung und Führungskompetenz. Gute Kommunikationsfähigkeit sowie unternehmerisches Denken und Handeln runden Ihr Profil ab. Spezialkenntnisse auf den Gebieten der Naturgefahren, Wasserbau und Hochwasserschutz sind von Vorteil. Sie fühlen sich wohl in einem interdisziplinären Umfeld. Gewandtheit im schriftlichen und mündlichen Ausdruck in deutscher Sprache werden vorausgesetzt. Französisch- und Englischkenntnisse sind wünschenswert.

Wir bieten:

Vielfältige und verantwortungsvolle Aufgaben in einem dynamischen Team. Moderne Arbeitsmittel, zeitgemässe Arbeitsbedingungen und interessante Entwicklungsmöglichkeiten.

Wenn Sie mehr über diese Stelle erfahren möchten, rufen Sie Herrn Dr. Peter Hufschmied (+41 031 385 63 66) an oder senden Sie uns Ihre Bewerbungsunterlagen an untenstehende Adresse oder einfach per E-Mail an unsere Personalassistentin Erika.Rolli@emchberger.ch

Wir freuen uns auf Ihre Kontaktaufnahme!

Emch+Berger AG Bern
Ingenieure und Planer
Gartenstrasse 1
3001 Bern
Telefon +41 (0)31 385 61 11
Fax +41 (0)31 385 61 12
bern@emchberger.ch

zertifiziert nach ISO 9001

BASYS

Die BASYS AG ist ein aufstrebendes Unternehmen der Bauzubehörbranche, seit mehreren Jahren spezialisiert auf innovative Bausysteme im Bereich von Spezialarmierungen für den Hoch- und Tiefbau. Sie entwickelt, produziert und vermarktet lösungsorientierte Bauprodukte.

Aufgrund der erfolgreichen Geschäftsentwicklung suchen wir zur Verstärkung unserer Niederlassung in Widnau SG einen

dipl. Bauingenieur HTL/FH

Sie sind ...

- ... dynamisch, offen für Neues und haben einige Jahre Erfahrung im konstruktiven Ingenieurbau
- ... die kompetente Fachperson, die zielgerichtet und systematisch Problemlösungen erarbeitet und für deren Umsetzung sorgt
- ... flexibel und mobil, gewillt, an der Front für verantwortungsbewusste Konstruktionen einzutreten.
- ... **bereit, die Gelegenheit zu ergreifen!**

Wir bieten Ihnen ...

- ... eine vielseitige und motivierende Tätigkeit mit täglich neuen Herausforderungen
- ... Befriedigung und Erfolgserlebnisse dank vielfältigen Kontakten mit Planern und Ausführenden auf hohem technischem Niveau
- ... ein in allen Belangen überzeugendes Argumentarium für eine erfolgreiche Marktbearbeitung
- ... **einen Job, der es in sich hat!**

Lassen Sie diese Gelegenheit nicht ungenutzt verstreichen und stellen Sie Ihre Fähigkeiten unter Beweis. Wir freuen uns auf Ihre Bewerbung an

BASYS AG
Herrn A. Robert
Unterdorfstrasse 83
9443 Widnau
Für telefonische Auskünfte Tel. 071 722 66 90

Architektur | Raumentwicklung | Verkehr | Landschaft | Umwelt

metron

Metron sucht für die Filiale Bern eine engagierte Persönlichkeit als

VerkehrsplanerIn

Sie verfügen über einen Studienabschluss in Verkehrsplanung oder ähnlicher Ausbildung, kennen die Zusammenhänge von Siedlung und Verkehr, haben einige Erfahrung in Projektierungsaufgaben und verfügen über gute CAD-Kenntnisse.

Weitere Angaben:
[www.metron.ch/Firmenportrait/Offene Stellen](http://www.metron.ch/Firmenportrait/Offene_Stellen)



Die gute Standortqualität als Grundlage für die weitere Entwicklung erhalten und noch verbessern ist ein übergeordnetes Ziel für Pratteln/BL (www.pratteln.ch). Die geografische Lage mit zwei Autobahnanschlüssen, Anbindung an den öV sowie die erschlossenen Gewerbe- und Industrielandreserven machen Pratteln zum gesuchten Standort für die Realisierung attraktiver Projekte (Salina Raurica, Pratteln Mitte, diverse QP's etc.).

Entsprechend vielfältig sind die Projekte und Gesuche, die die Abteilung Bau bearbeitet und vorantreibt.

Wir suchen eine fachlich kompetente Persönlichkeit als

Raumplaner/in FH oder NDS FH (100%-Pensum)

Selbständig bearbeiten Sie Aufgaben in den Bereichen Ortsplanung und -entwicklung, Quartierhaltung, Verkehrsoptimierung, Umnutzung und Neugestaltung von Industriegebieten, Siedlungsentwicklung, Ver- und Entsorgung etc. Sie bereiten Bau- und Planungsvorhaben vor und begleiten deren Umsetzung. Sie beraten Bauherren, Baufachleute, Behörden, Bevölkerung und Institutionen in Planungs- und Bauangelegenheiten. In Arbeits- und Projektgruppen sowie in Behörden und Kommissionen wirken Sie aktiv mit und setzen die Beschlüsse um.

Sie verfügen über eine Ausbildung als Raumplaner/in FH oder NDS FH, Architekt/in FH, Ingenieur/in FH sowie über einige Jahre Erfahrung im Raumplanungs- und Hochbaubereich. Sie besitzen die Fähigkeit, Probleme und Situationen zu analysieren und kreative Lösungen zu finden. Sie verfügen über Organisations- und Verhandlungsgeschick, Durchsetzungsvermögen, eine hohe Sozialkompetenz und Gewandtheit im mündlichen und schriftlichen Ausdruck. Für die Arbeit im Team und die Auseinandersetzung mit verschiedenen Meinungen von Fachleuten und Interessengruppen spielen kommunikative Fähigkeiten eine grosse Rolle.

Ihre Bewerbung mit Gehaltsvorstellung richten Sie bis am 15. September 2006 an die Gemeinde Pratteln, z.H. Frau Ch. Jenny, Schlossstrasse 34, 4133 Pratteln.

Verwenden Sie bitte das entsprechende Formular, das Sie bei der Abteilung Bau (Tel. 061 825 23 11 oder bau@pratteln.bl.ch) oder auf www.pratteln.ch erhalten. Der Abteilungsleiter Bau, Herr P. Schär (Tel. 061 825 23 20), beantwortet gerne Ihre Fragen.

MARTINELLI + MENTI AG

BAUPHYSIK BAUTECHNOLOGIE

Zur Ergänzung unseres Teams suchen wir eine(n) 25 bis 30-jährige(n)

Architekt(in) ETH/FH Bauingenieur(in) ETH/FH Bauphysiker(in)

Der Aufgabenbereich umfasst im Wesentlichen:

- die Bearbeitung von bauphysikalischen Themen der Bereiche Schallschutz, Lärmschutz, Raumakustik, Wärmeschutz, Feuchteschutz und Energie
- die Beratung von Architekten und Baufachleuten im Rahmen der Planung
- die Beurteilung von Bauschäden.

Wir freuen uns auf Ihre handschriftliche Bewerbung. Weitere Auskünfte erteilt Ihnen gerne Herr Zumoberhaus oder Herr Meier.

MARTINELLI + MENTI AG
Ebnetweg 10
6045 Meggen
Tel. 041 379 60 70



SBB CFF FFS

Zur Verstärkung unseres motivierten Architektur-Teams in der Projekt-Management Filiale Luzern suchen wir Sie als

Projektleiter/in Architektur

mit Erfahrung und Flair für anspruchsvolle und hoch stehende Architektur sowie mit Nachwuchspotential zum Führungskader. Sie sind verantwortlich für das Projektmanagement von Publikumsanlagen und Hochbauten im Umfeld der Bahninfrastruktur. Zusammen mit externen Partnern führen Sie komplexe Projekte. Sie tragen die Verantwortung für Kosten, Termine und Qualität, koordinieren die beteiligten Fachstellen und sorgen für einen reibungslosen Ablauf.

Sie sind Architekt/in ETH/FH und haben sich in Betriebswirtschaft weitergebildet. Ihre Projekte führen Sie zielgerichtet. Sie leiten die multidisziplinären Planungsaufgaben technisch, wirtschaftlich, gestalterisch und administrativ erfolgreich. Zudem sind Sie team- und kundenorientiert, kommunikativ, handeln eigenverantwortlich, zeigen Initiative und verfügen über Durchsetzungsvermögen.

Mit uns fahren Sie gut! Wir bieten Ihnen in einem vielfältigen Umfeld attraktive Arbeitsbedingungen und gute Lohnnebenleistungen. Ein ausgeglichenes Team von Frauen und Männern ist uns wichtig, dies wird bei gleichwertiger Qualifikation berücksichtigt.

Möchten Sie mehr über diese interessante Stelle erfahren? Auskünfte gibt Ihnen gerne Urs Kamber, Stv. Leiter Architektur, Telefon +41 (0)51 227 37 67 oder urs.kamber@sbb.ch.

Wir freuen uns auf Ihre vollständigen Bewerbungsunterlagen. Bitte senden Sie diese bis spätestens 18. September 2006 an: SBB, Infrastruktur Personal Service Center, Corina Weissenberg, Kasernenstr. 97, 8021 Zürich. Referenz: 15473

Mehr Jobs und alles über erstklassige Mobilität finden Sie auf www.sbb.ch

Ihre neue Stelle

kantonschwyz⁺



Baudepartement

Im **Hochbauamt** ist die Stelle einer/eines

Projektleiterin/Projektleiters

für das Bau-Projektmanagement zu besetzen.
Stellenantritt 1. Januar 2007 oder nach Vereinbarung. Arbeitsort Schwyz-Ibach.

Aufgaben:

- Projektmanagement für Neu- und Umbauten sowie Instandsetzungsvorhaben
- Selbstständige Projektleitung und Verantwortung für zweckmässige und effiziente Steuerung der Projektierungs- und Realisierungsprozesse
- Projektmanagement mit Finanzplanung, Kredit- und Zahlungswesen, Projekt-Controlling, Qualitätssicherung und effizienten Einsatz der Ressourcen
- Grundlagenerarbeitung im Zusammenhang mit Projektentwicklungen und dem Reporting

Anforderungen:

- Abgeschlossenes Architektur-Studium ETH/FH, idealerweise mit Zusatzausbildung im Bereich Projektmanagement
- Mehrjährige Berufserfahrung in der Planung und Realisierung, im Steuern von Bauvorhaben und Leistungsnachweis im Projektmanagement
- Organisatorische Fähigkeiten
- Verhandlungsgeschick, Durchsetzungsvermögen
- Kommunikationsfähigkeit, überzeugend und klar in Wort und Schrift
- Konzeptionelles und analytisches Denken

Weitere Auskünfte über Aufgaben, Arbeitsumfeld und Anstellungsbedingungen erteilt Ihnen gerne Alfred Gubler, Amtsvorsteher, Tel. 041 817 70 41, oder Thomas Stauffacher, Tel. 041 817 70 42. Ihre Bewerbung mit Lebenslauf, Foto, Zeugniskopien und Referenzen richten Sie bitte bis zum **13. September 2006** an Alfred Gubler, Vorsteher des Hochbauamtes, Postfach 1252, 6431 Schwyz.



HEIERLI

Wir sind ein im In- und Ausland tätiges, selbstständiges, mittelgrosses Ingenieurbüro mit Hauptsitz im Zentrum von Zürich.

Zur Bearbeitung interessanter Projekte im Strassen-/Bahn-/Tiefbau suchen wir eine/einen

Projektleiter/in (Dipl. Bauingenieur/in ETH oder FH)

Ihre Aufgaben

Ihr umfassendes Fachwissen und vernetztes Denken erlaubt es Ihnen, selbständig Infrastrukturprojekte (Neubau und Werterhaltung) in den Bereichen Strassen-, Bahn- und allgemeinem Tiefbau von der Planung bis zur Realisierung erfolgreich umzusetzen. Sie führen und koordinieren Projektteams von versierten und motivierten Ingenieuren, Konstrukteuren, Zeichnern und Spezialisten aus unserem Hause oder von Partnerfirmen. Innerhalb der Projektbearbeitung sind Sie für Qualität, Wirtschaftlichkeit und Termine verantwortlich.

Ihr Profil

Sie sind ca. 35- bis 45-jährig und verfügen über eine abgeschlossene Hochschul- oder Fachhochschulausbildung (ETH oder FH) als Bauingenieurin mit mehrjährigem Leistungsausweis in der Projektführung. Durch Ihre engagierte, initiative Persönlichkeit sind Sie gewohnt, Verantwortung zu übernehmen. Ihre Führungseigenschaften, Verhandlungsgeschick, Kommunikationsfähigkeit und Sozialkompetenz erlauben Ihnen, auch unter Belastung Probleme systematisch zu lösen.

Unser Angebot

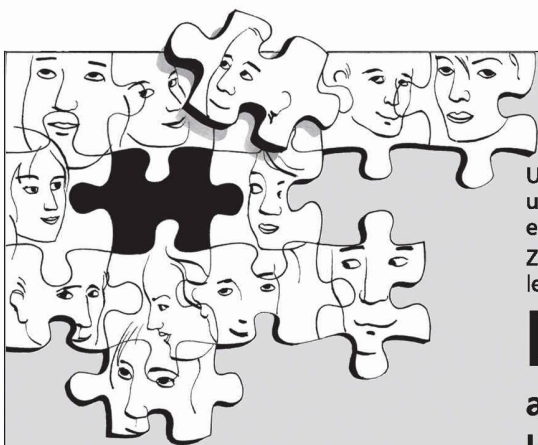
Wir bieten Ihnen eine anspruchsvolle Position in interessantem Umfeld mit grosser Entwicklungsmöglichkeit. Sie erwartet eine fachliche und unternehmerische Herausforderung und die Chance, in einem vielseitigen Unternehmen interessante Projekte selbstständig zu führen und damit zum Erfolg der Unternehmung beizutragen.

Interessiert?

Detaillierte Auskünfte gibt Ihnen gerne Kurt Rütsche (kurt.ruetsche@heierli.ch, Direktwahl: 044 360 31 27).

Mehr über uns erfahren Sie auch unter www.heierli.ch. Wir freuen uns auf Ihre ausführlichen Bewerbungsunterlagen.

Ingenieurbüro Heierli AG • Mitglied sia/usic • Culmannstrasse 56 • Postfach • CH-8033 Zürich 6
T: 044 360 31 11 • F: 044 360 31 00 • inbox@heierli.ch • www.heierli.ch



Weitere Stellenangebote unter
www.elite consulting.ch

Unser Auftraggeber ist ein seit Jahrzehnten im Mittelland etabliertes Ingenieur- und Planungs-Unternehmen mit hohem Bekanntheitsgrad im In- und Ausland, erfolgreich und in Expansion.

Zur Entlastung für den zur Zeit für zwei Standorte verantwortlichen Geschäftsleiter suchen wir einen

Dipl. Bauingenieur als Abteilungsleiter konstruktiver Ing. Bau und Mitglied der Geschäftsleitung

mit folgendem Profil:

- Dipl. Bauingenieur mit fundierter Erfahrung in Statik und Konstruktion, sowie Kompetenz im Bereich Kunstbauten und Instandsetzung
- Erfahren und erfolgreich in Projektleitungen von komplexen Objekten
- Führungseigenschaften, verhandlungsfähig in D, gute Kenntnisse in E
- Flair und Freude an der aktiven Akquisition

Die Dienstleistungen des Unternehmens erfahren bei den Kunden grosse Wertschätzung, die Infrastrukturen sind auf einem hohen Stand und die Anstellungsbedingungen ausgezeichnet.

Ihre Bewerbung wird unter dem Stichwort CBH mit der gewünschten Diskretion behandelt. Für telefonische Vorabklärungen stehen Ihnen Brigitta Doswald oder Robert Mennel zur Verfügung.

Führungsaufgabe

Mittelland

Anspruchsvolle Projekte in Statik und Konstruktion

elite consulting
Kaderrekrutierung

Elite Consulting AG – Professionelle Suche und Beurteilung von Top-Führungskräften
Ilanzhofweg 2, Postfach, 8042 Zürich, Tel. +41 44 368 43 46, Fax +41 44 363 20 88
CV an doswald@elite consulting.ch Ausführliche Bewerbungen bitte per Post

EINWOHNERGEMEINDE NEUENHOF | ABTEILUNG BAU | www.neuenhof.ch

Zur Unterstützung unseres Teams im Aufgabengebiet Hochbau ist per 1. Dezember 2006 oder nach Vereinbarung die Stelle als

Sachbearbeiter/in Hochbau

zu besetzen.

Ihr Aufgabengebiet umfasst:

- Baubewilligungsverfahren, Prüfung und Bearbeitung von Baugesuchen von der Baueingabe bis zur Baubewilligung, Baukontrollen und Beratungen
- Instand- und Werterhaltung der öffentlichen Liegenschaften und Anlagen
- Unterstützung des Abteilungsleiters Bau bei öffentlichen Hochbauaufgaben und weiteren Projekten und Planungen

Wir erwarten von Ihnen:

- Technische Grundausbildung als Bauzeichner mit Weiterbildung zum Bauleiter/Techniker TS oder HF Fachrichtung Hochbau
- Zusätzliche kaufmännische Aus- oder Weiterbildung mit guten EDV-Kenntnissen
- Berufserfahrung in vergleichbarer Stellung (mit Vorteil in der öffentlichen Verwaltung)
- Gewandtheit im mündlichen und schriftlichen Ausdruck
- Selbständige und speditive Arbeitsweise mit Teamfähigkeit

Wir bieten Ihnen:

- Interessante, abwechslungsreiche und verantwortungsvolle Tätigkeit
- Zeitgemässe Anstellungsbedingungen und modernen Arbeitsplatz
- Angenehmes Arbeitsklima

Für nähere Auskünfte steht Ihnen Herr Peter Richiger, Leiter Bau-Stv., Tel. 056 416 21 22 gerne zur Verfügung.

Hat Sie unser Inserat angesprochen? Dann senden Sie Ihre schriftliche Bewerbung mit Foto und den üblichen Unterlagen, an **Gemeinde Neuenhof, Abteilung Bau, Peter Richiger, Leiter Bau-Stv., 5432 Neuenhof.**



GEMEINDE NEUENHOF

frey|gnehm

Die Frey+Gnehm Olten AG ist ein erfolgreiches Ingenieurbüro mittlerer Grösse in Olten mit einem breiten und interessanten Auftragspektrum. Im Tiefbau (Verkehrswegbau, Infrastrukturanlagen) wie auch im Hochbau (Wohnbau, Industriebau, Generalplanung), projektieren und realisieren wir anspruchsvolle Bauvorhaben.

Zur Verstärkung unseres Teams im Bereich Tiefbau suchen wir

einen Bauleiter

einen dipl. Bauingenieur ETH/FH

Zur Verstärkung unseres Teams im Bereich Hochbau suchen wir

einen dipl. Bauingenieur ETH/FH

Wir bieten

interessante und ausbaufähige Stellen in einem Team von motivierten Fachleuten mit moderner Büroinfrastruktur im Zentrum von Olten.

Sind Sie interessiert?

Dann kontaktieren Sie Edi Baumgartner (Telefon direkt 062 206 24 44, E-Mail: e.baumgartner@frey-gnehm.ch) für weitere Auskünfte, und schicken Sie Ihre Bewerbungsunterlagen, welche wir vertraulich behandeln, an die folgende Adresse:

Geschäftsleitung der Frey+Gnehm Olten AG
Leberngasse 1, Postfach, 4603 Olten

Wir suchen für unseren Hauptsitz
in Oberbuchsitzen (SO) einen/eine

Bereichsleiter/in Beton

Wir sind ein führendes, national tätiges Institut für Materialprüfung in den Bereichen Asphalt, Beton, Erdbau und Abdichtungen. Unsere Akkreditierung steht für hohe Qualität und Unabhängigkeit; die bedürfnisgerechte Kundennähe ist uns ein spezielles Anliegen.

Ihr vielseitiges Arbeitsgebiet: Als Leiter/in unseres Profit-Centers Betonprüfungen sind Sie zuständig für die Akquisition, Organisation und Überwachung der Projekte. Sie erstellen Gutachten und fördern den Kontakt zu aktuellen und potenziellen Kunden. Bei der Einführung neuer Prüfverfahren sowie in der Mitarbeit bei Forschungsaufträgen entwickeln Sie «on the job» Ihre beruflichen Kompetenzen weiter. Sie leiten unser Labor im Schacht Sedrun (Gotthard-Alptransit). Dank Ihrer Erfahrung wird Ihre Mitarbeit in Fachkommissionen geschätzt und firmenintern steht der Aufstieg in die Geschäftsleitung offen.

Idealerweise bringen Sie mit:

- ▷ Ausbildung zum Bauingenieur ETH oder HTL mit einem Nachdiplom in Betontechnologie
- ▷ Einige Jahre Praxiserfahrung (Ing.-Büro, Unternehmung) im Bereich Betonbau oder Instandstellung, teilweise in leitender Funktion
- ▷ Unternehmerisches Denken gepaart mit Freude am technisch-wissenschaftlichen Arbeiten
- ▷ Zweisprachigkeit deutsch/französisch in Wort und Schrift

Interessiert? Richten Sie Ihre schriftliche Bewerbung an:
Herrn Dr. Ch. Angst, c.angst@impbautest.ch

IMP Bautest AG
Hauptstrasse 591
4625 Oberbuchsitzen
info@impbautest.ch
www.impbautest.ch

Bautest
Analytik
Bauwissen

Oberbuchsitzen
Morat
Basel
Sedrun

Ausgezeichnet mit dem
Solothurner Unternehmerpreis 2006.

Infolge Pensionierung des bisherigen Stelleninhabers
suchen wir eine/n

Projektleiter/ Sachbearbeiter Tiefbau Projektleiterin/ Sachbearbeiterin Tiefbau

Ihre Aufgaben

Als Mitarbeiter/in im Tiefbauteam sind Sie einerseits Projektverantwortliche/r im kommunalen Werkleutungs- und Strassenbau, andererseits Sachbearbeiter/in für verschiedene Anfragen und Bewilligungsverfahren. Sie stehen in engem Kontakt mit den politischen Behörden und erarbeiten zusammen mit Bauherren und Ingenieuren/Architekten Bestvarianten. Sie werden Ansprechpartner für die Bevölkerung und deren bautechnische Fragen.

Unsere Anforderungen

Sie sind ein/e Baufachmann/frau mit Zusatzausbildung (HTL, Bauführerschule o.ä.) und haben einige Jahre Erfahrung im kommunalen Strassen- und Werkleutungsbaubereich sammeln können. Ihre initiative und entschlossene Persönlichkeit überzeugt im Team und gegen aussen. Weiter bringen Sie auch Talent und Freude am administrativen Büroteil mit, wobei Sie sich stilicher in der deutschen Sprache bewegen. Wenn Sie bereit sind, auch Einsätze ausserhalb der normalen Arbeitszeit zu leisten, sind Sie die Person, die wir suchen!

Wir bieten Ihnen

ein Tätigkeitsfeld in einem aufgestellten kleinen Team mit eigenem Verantwortungsbereich. Hier können Sie Ihre Ideen einbringen und umsetzen. Die Arbeit ist abwechslungsreich und wird Sie immer wieder überraschen.

Stellenantritt: Wir erwarten Sie per Januar 2007 oder nach Vereinbarung.

Ihre schriftliche Bewerbung richten Sie an:
Personalstelle, Gemeindehausplatz 1, Postfach, 6048 Horw

Auskunft erteilt:
Lukas Marti, Leiter Tiefbau, Tel. 041 349 12 96, E-Mail l.marti@horw.ch

Rechtsfragen?

Der Rechtsdienst des SIA berät bei Fragen in Zusammenhang mit der Planung und Ausführung von Bauten, zu Tätigkeiten und Produkten des SIA sowie bei Rechtsfragen von Seite Arbeitnehmer oder Arbeitgeber eines Planungsbüros

s i a

Telefonische Auskünfte jeweils Dienstag und Mittwoch für Mitglieder von 9–11.30 Uhr Tel. 044 283 15 15
für Nichtmitglieder am Dienstag von 9–11.30 Uhr Tel. 0900 742 587 E-Mail: ius@sia.ch

Im Amt für Städtebau planen wir heute das Zürich von morgen. Wir verweben die Geschichte der Stadt mit Zukunftsvisionen für lebenswerte Quartiere von hoher städtebaulicher Qualität. Wir brauchen Ihre Unterstützung, um die Baukultur der Stadt Zürich weiter zu fördern und aktiv an der städtebaulichen Entwicklung mitzuwirken.

Der Bereich Stadtplanung des Amtes für Städtebau wird zusammen mit der Bereichsleiterin durch vier Linien und drei Fachkader geführt. Ist Ihnen der Plan Lumière, die Umgestaltung Sechseläutenplatz, die Beleuchtung Schauspielhaus oder die Nordküste Affoltern ein Begriff? Alles Projekte der Stadt Zürich, welche auch wesentlich vom Team Öffentlicher Raum des Amtes für Städtebau mitgetragen werden. Für dieses Team suchen wir per sofort oder nach Vereinbarung

eine/n Team- und ProjektleiterIn

Mitglied des Kaders (80–100%)

Ihre Aufgaben:

Als TeamleiterIn (ca. 7 Personen) sind Sie verantwortlich für die strategische und personelle Führung und die Ressourcenplanung des Teams. Sie unterstützen die innerbetrieblichen Abläufe und sind verantwortlich für das Coaching und die Förderung der Mitarbeitenden. Sie leiten selber komplexe Projekte und führen interdisziplinäre Projektteams. Die professionelle Kommunikation des Projektstandes an die Vorgesetzten, die Projektpartner und die Öffentlichkeit sind für Sie eine Selbstverständlichkeit. Als Mitglied des Kaders des Amtes für Städtebau führen Sie Ihr Team und die Ihnen zugewiesenen Projekte selbstverantwortlich und in der Kultur des Amtes.

Ihr Profil:

Wir erwarten ein abgeschlossenes Hochschulstudium aus dem Bereich Architektur/ Städtebau oder Planung, Führungs- und Projektmanagement Erfahrung. Ausgewiesene Kenntnisse und sichere Urteilsfähigkeit in städtebaulichen und architektonischen Belangen werden vorausgesetzt. Juryerfahrung, Praxis in der Lehre sowie betriebswirtschaftliches Knowhow sind von Vorteil. Sie sind belastbar, kommunikativ und verfügen über ein ausgeprägtes Verhandlungsgeschick. Konflikte verstehen Sie zielorientiert und partnerschaftlich anzugehen.

Fühlen Sie sich angesprochen? Wir freuen uns auf Ihre Bewerbung bis zum 22.09.06. Amt für Städtebau der Stadt Zürich, Personaldienst, Stichwort «Teamleitung Stadtplanung», Lindenhofstrasse 19, Postfach, 8021 Zürich. Bei Fragen wenden Sie sich an Regula Lüscher Gmür, Stv. Direktorin und Leiterin Stadtplanung (Tel. 044 412 42 42) oder, ab 01.09.06, an Fritz Römer, Leiter Betriebsorganisation (Tel. 044 412 42 41).

Mehr Infos zum Amt für Städtebau finden Sie unter:
<http://www.stadt-zuerich.ch/afs>

Hochbaudepartement

K N E L L W O L F

Erfolgsmanagement für Ingenieure und Architekten

Das neue Stellenportal für Ingenieure und Architekten: www.knellwolf.com

Knellwolf & Partner AG · Schaffhauserstrasse 272 · 8057 Zürich
T 044 311 41 60 · F 044 311 41 69 · info@knellwolf.com · www.knellwolf.com

Wir sind ein grösseres Ingenieurbüro mit Hauptsitz im Zentrum der Stadt Bern und mehreren Filialen in der Schweiz. Unsere Tätigkeit ist fokussiert auf die Realisierung anspruchsvoller Infrastrukturbauten und elektromechanischer Anlagen.

Für Ingenieurarbeiten in den von uns schwergewichtig bearbeiteten Baubereichen allgemeiner Tiefbau, Tunnelbau, Wasserbau und Eisenbeton suchen wir eine/n

Dipl. Ingenieur/in ETH/FH

Falls Sie über eine abgeschlossene Ausbildung als Ingenieur/in und Interesse an abwechslungsreichen Aufgaben verfügen, würde uns Ihre Bewerbung freuen. Kenntnisse der französischen Sprache wären von Vorteil, sind aber nicht zwingende Voraussetzung.

Wir bieten zeitgemässe Anstellungsbedingungen, ein angenehmes Arbeitsklima, eine gründliche Einarbeitung in Ihre Aufgaben, einen modern ausgerüsteten Arbeitsplatz. Der Arbeitsort liegt in der Stadt Bern.

Falls Sie Fragen haben stehen Ihnen Alain Waldmeyer, 031 357 11 97 (Abt. Untertagebau) oder Niklaus Schärer, 031 357 12 78 (Abteilung Tief- und Hochbau) gerne zur Verfügung.

Ihre Bewerbung mit den üblichen Unterlagen senden Sie bitte an IUB Ingenieur-Unternehmung AG Bern, Frau E. Cadegg, Thunstrasse 2, 3005 Bern.



IUB INGENIEUR-UNTERNEHMUNG AG BERN
Thunstrasse 2 CH-3005 Bern
Tel. + 41 (0)31 357 11 11 Fax + 41 (0)31 357 11 12
<http://www.iub-bern.ch> E-Mail: info@iub-bern.ch



Wir sind eine interdisziplinär tatige Ingenieurunternehmung im alleinigen Besitz der leitenden Mitarbeiter. Mit unseren 140 Mitarbeiterinnen und Mitarbeitern bearbeiten wir seit Jahren erfolgreich die immer komplexeren Aufgaben aus allen Gebieten des Bauingenieurwesens. Dazu gehören auch diverse Grossprojekte im Strassenbau. Zur Verstärkung unser Teams suchen wir eine innovative Persönlichkeit als

Projektleiter/in Hochleistungsstrassen

Als diplomierte(r) Bauingenieur/in (ETH, FH oder TU) mit **einigen Jahren Erfahrung in der Projektleitung und Projektierung** von anspruchsvollen Infrastrukturprojekten im Strassenbau (u.a. Erneuerung Nationalstrassen) erhalten Sie die Möglichkeit, interdisziplinäre Projektteams, Fachspezialisten und Ingenieurgemeinschaften zu leiten.

Sie sind eine engagierte Persönlichkeit mit dem **«Blick fürs Ganze»**, grosser Führungs- und Sozialkompetenz und hoher Bereitschaft in leitender Funktion Verantwortung zu übernehmen. Es stehen Ihnen versierte Fachleute in sämtlichen Fachgebieten des Bauingenieurwesens zur Seite. Unsere Mitarbeiter in Bern, Zürich und Biel sind motiviert, Sie bei diesen herausfordernden Projekten tatkräftig zu unterstützen.

B+S Ingenieur AG bietet Ihnen viel Spielraum und Selbständigkeit, ein Umfeld in einem aufgeschlossenen und zukunftsorientierten Unternehmen mit topmotivierten Kolleginnen und Kollegen. Ihr Arbeitsplatz verfügt über modernste Infrastruktur und Sie geniessen ein flexibles Arbeitszeitmodell. Unser Firmensitz in Bern verfügt über eine ausgezeichnete Anbindung an den öffentlichen Verkehr.

Wir sichern Ihnen eine absolut vertrauliche Behandlung Ihrer Bewerbung zu. Bitte wenden Sie sich direkt an unseren CEO, Urs Ochsner.

B+S Ingenieur AG
Muristrasse 60, 3031 Bern, Tel 031 356 80 80
www.bs-ing.ch / u.ochsner@bs-ing.ch

BEARTH & DEPLAZES ARCHITEKTEN

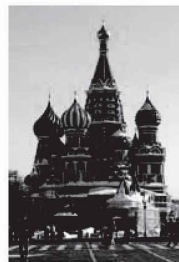
Wir suchen ab sofort oder nach Vereinbarung zur Verstärkung unseres Büroteams in Chur jüngere(n)

dipl. Architektin(-en) ETH oder FH

mit einigen Jahren Berufserfahrung für die Entwurfs-, Ausführungsplanung und allg. Projektleitungsarbeiten interessanter Bauvorhaben.

Ihre Bewerbungsunterlagen nehmen wir sehr gerne per Post oder E-Mail unter folgender Adresse entgegen:

Bearth & Deplazes Architekten AG
Wiesentalstrasse 7
7000 Chur
info@beearth-deplazes.ch



BauingenieurIn in MOSKAU

Für die Leitung unseres Geschäftssitzes in Moskau suchen wir:

Dipl. BauingenieurIn / StatikerIn

- Versierte dynamische Persönlichkeit
- Gute Kenntnisse der englischen und/oder russischen Sprache

Die Anstellung kann mit Hauptsitz in Bern geteilt werden. Weitere Detailinformationen werden in einem persönlichen Gespräch erfolgen.

Interessiert? Dann freuen wir uns auf Ihre schriftliche Bewerbung.



Beyeler Ingenieure AG
WANKDORF | CENTER
Stade de Suisse
Papiermühlestrasse 71
CH-3014 Bern
www.beyelerling.ch
planung@beyelerling.ch

Die Hochschule für Technik und Architektur Freiburg (HTA-FR) schreibt folgende Stelle für den Studiengang Bauingenieurwesen aus:

Dozent/in für Betonkonstruktion und Materialtechnologie

Karriere

Hes-so

Haute Ecole Spécialisée
de Suisse occidentale
Fachhochschule Westschweiz

Aufgaben

Unterricht, Betreuung der praktischen Arbeiten sowie der Semester- und Diplomarbeiten im Rahmen der folgenden Grund- und Fachausbildung:

- Betonkonstruktionen
 - Materialtechnologie
 - Erhaltung von Bauwerken
- In diesen Fachbereichen beteiligt er/sie sich an der Entwicklung der Laborarbeiten, der angewandten Forschung, dem Technologietransfer und dem Nachdiplomstudium.

Minimalanforderungen

- Abgeschlossene Ausbildung als Bauingenieur ETH, FH oder gleichwertiger Anschluss
- Mehrjährige Erfahrung in der Planung, Bemessung und Ausführung von Betonkonstruktionen
- Weitere Kenntnisse im Bereich der Baumaterialien und besonderes Interesse für die angewandte Forschung
- Deutsche oder französische Muttersprache mit sehr guten Kenntnissen der anderen Sprache

Stellenantritt: frühestens am 1. März 2007

Anmeldungsfrist: 29. September 2006

Ausführliche Stellenbeschreibung: <http://www.eif.ch/stelle>

Bitte senden Sie Ihre Bewerbungsunterlagen an:
Hochschule für Technik und Architektur Freiburg
Personaldienst
Bd Pérolles 80 - Postfach 32
1705 Freiburg / Schweiz



Ecole d'ingénieurs et d'architectes de Fribourg
Hochschule für Technik und Architektur Freiburg

Wir sind ein mittelgrosses, nach ISO 9001 zertifiziertes Ingenieurbüro in Windisch im Kanton Aargau.

Unsere Tätigkeitsgebiete umfassen Projekte im allgemeinen Tiefbau, im Ingenieurhochbau, im Brücken- und Tunnelbau, sowie in der Bauwerkserhaltung.

Zur Ergänzung unseres Teams suchen wir eine/n

Bauingenieur/in ETH / HTL / FH

mit Erfahrung in der Projektierung und Bauleitung von anspruchsvollen Kunstbauten für Strassen und Bahnen

sowie eine/n

Bauingenieur/in HTL / FH

Fachgebiet Siedlungsentwässerung

Wir bieten Ihnen eine abwechslungsreiche und selbständige Tätigkeit in einem kollegialen Umfeld.

Fühlen Sie sich angesprochen? Dann freuen wir uns auf Ihre Bewerbung und darauf Sie näher kennen zu lernen.

Herr Kuhn oder Herr Clivio steht Ihnen für weitere Auskünfte gerne zur Verfügung.

Gerber+Partner

Bauingenieure und Planer AG

Dohlenzelgstrasse 6

5210 Windisch

Tel 056 448 98 60

e-mail: gerber.partner@gepa.ch



BEE Generalunternehmung AG

Job-Profil und weitere Infos unter: www.bee-gu.ch/stellenangebot

ARCHITEKT / IN BAULEITER / IN

Für die Projekt- und Ausführungsplanung von anspruchsvollen Bauvorhaben suchen wir zur Ergänzung unseres Teams per sofort oder nach Vereinbarung eine / einen

ArchitektIn ETH / FH

mit folgendem Anforderungsprofil:

- Schweizer Hochschulabschluss, Interesse und Engagement für architektonische Aufgaben von hoher Qualität. Gerne erwarten wir Ihre schriftliche Bewerbung.

Kistler Vogt Architekten AG, Dipl. Architekten ETH/BSA/SIA, Gurzelenstrasse 3, 2502 Biel-Bienne, T: 032 341 64 64 F: 032 341 64 79 mail: kistler-vogt.ch www.kistler-vogt.ch

Ständig:

Lernen für soziale Kompetenz und berufliches Wissen.
Das Programm für die Kurse Form des SIA gibt Auskunft.

sia

Schweizerischer Ingenieur- und Architektenverein Selnaustrasse 16 CH 8027 Zürich
www.sia.ch



Am Institut für Architektur und Raumplanung der Hochschule Liechtenstein gelangen nachfolgende, auf drei Jahre befristete Stellen, baldmöglichst zur Besetzung:

Wissenschaftliche/r Mitarbeiter/in Architektur (60 – 100%)

(Arbeitsschwerpunkte: Marketing, Ausbau eines Archivs und Dokumentation)

Wissenschaftliche/r Mitarbeiter/in Architektur (60 – 100%)

(Arbeitsschwerpunkte: Unterstützung in Studienleitung, Lehre, Forschung)

Detaillierte Informationen zur Stellenausschreibungen finden Sie unter: www.hochschule.li
(Hochschule > Allgemeines > offene Stellen)

**HOCHSCHULE
LIECHTENSTEIN**

Die Vössing Consulting GmbH ist ein Schwesterunternehmen des deutschen Ingenieurbüros Dipl.-Ing. H. Vössing GmbH; die Unternehmensgruppe betreut Projekte jeder Grösse in allen Bereichen des Bau- und Verkehrswesens.

Der Schwerpunkt unserer Berner Niederlassung liegt im Projektmanagement. Hier suchen wir zur Verstärkung unseres Teams eine/n

Diplom Ingenieur/in ETH/FH

Nach einem abgeschlossenen Studium haben Sie bereits Berufserfahrung in Steuerung von Grossprojekten in der Schweiz gesammelt. Die Programme von MS Office Professional beherrschen Sie; Projektmanagement-Kenntnisse (Methoden, Tools) aber auch fundierte betriebswirtschaftliche Erfahrungen wären wünschenswert.

Neben Ihrem fachlichen Know-how, überzeugen Sie mit Ihren analytischen, organisatorischen und kommunikativen Fähigkeiten und beherrschen die deutsche Sprache. Weitere Sprachkenntnisse wie Französisch oder Italienisch als auch Englisch sind vorteilhaft. Die ausgeschriebene Stelle ist vorerst auf 3 Jahre befristet mit Option auf Verlängerung.

Sind Sie interessiert? Dann freuen wir uns auf Ihre Bewerbungsunterlagen. Weitere Auskünfte erteilt Ihnen gerne Hr. Andreas Liesen; T: 031 31001-70.



VÖSSING CONSULTING

**Vössing Consulting GmbH
Niederlassung Bern**

Worbentalstrasse 33 CH-3063 Ittigen
Mail: bern@voessing.ch

Lonza

Experience where it counts...

Zur Verstärkung unseres Teams im Engineering Bau und Infrastruktur suchen wir in Visp eine/n

Bauingenieur/in

Ihre Aufgaben: Sie sind zuständig für die Planung und Realisierung von anspruchsvollen Neu- und Umbauvorhaben im konstruktiven Ingenieur Hoch- und Tiefbau. Sie übernehmen Koordinationsaufgaben, leiten externe Projektierungsteams, beraten und unterstützen die Auftraggeber in bautechnischen Belangen.

Was wir von Ihnen erwarten: Sie verfügen über fundierte Kenntnisse im Ingenieur Hoch- und Tiefbau. Sie sind zuverlässig, flexibel und als Teamplayer gewohnt, selbständig und ergebnisorientiert zu arbeiten. Industrielle Berufserfahrung im Bereich Chemie- und Infrastrukturbauten sind von Vorteil.

Interessiert? Wir freuen uns, Sie kennen zu lernen, und erwarten gerne Ihre Unterlagen an untenstehende Adresse. Für einen ersten Kontakt steht Ihnen Anja Kimmig (Tel. +41 27 948 56 10 / E-Mail: anja.kimmig@lonza.com) gerne zur Verfügung.

Über uns: Lonza ist ein in den Life Sciences tätiges Chemie- und Biotechnologie-Unternehmen mit Sitz in der Schweiz. Im Jahr 2005 hat die Lonza CHF 2.52 Milliarden Umsatz erzielt. Das Unternehmen verfügt weltweit über 22 Produktions- und F&E-Standorte. 6300 Mitarbeitende widmen sich mit Leidenschaft der Aufgabe, den Kunden Lösungen anzubieten, die nachhaltigen Mehrwert schaffen. Im Bereich der Exklusivherstellung für die Pharma- und agrochemische Industrie ist Lonza führende Anbieterin von Zwischenprodukten, Wirkstoffen und Biopharmazeutika. Auf der Grundlage organisch-chemischer, oleochemischer und biotechnologischer Plattformen bietet das Unternehmen weitere hochwertige Produkte und Dienstleistungen an. Diese sind bestimmt für die Märkte Ernährung, Hygiene & Körperpflege, Holz- & Wasserbehandlung sowie für spezielle industrielle Applikationen. Lonza offeriert auch polymere Zwischenprodukte, Harze und Verbundwerkstoffe. Lonza ist an der Schweizer Börse SWX kotiert. Weitere Informationen finden Sie auf unserer Website www.lonza.com.

www.lonza.com

Exclusive Synthesis & Biopharmaceuticals – Organic Fine & Performance Chemicals – Polymer Intermediates

Lonza AG Rottenstrasse CH-3930 Visp Switzerland
Tel +41 27 948 51 11 Fax +41 27 947 51 11

Lonza

Experience where it counts...

Zur Verstärkung unseres Teams im Engineering Bau und Infrastruktur suchen wir in Visp eine/n

Architekt/in

Ihre Aufgaben: Sie sind zuständig für die Planung von anspruchsvollen, komplexen Neu- und Umbauprojekten. Sie begleiten die Projekte im Team durch sämtliche Phasen bis zur Bauvollendung und übernehmen die Funktion eines Teilprojektleiters. Sie beraten und unterstützen die Auftraggeber in bautechnischen Belangen.

Was wir von Ihnen erwarten: Sie verfügen über mindestens 3 Jahre Berufserfahrung, mit Vorteil im Bereich Chemie- und Infrastrukturbauten sowie fundierte CAD-Kenntnisse. Der Umgang mit Fachplanern, Behörden und Auftraggebern ist Ihnen vertraut. Sie sind zuverlässig, flexibel und als Teamplayer gewohnt, selbständig und ergebnisorientiert zu arbeiten.

Interessiert? Wir freuen uns, Sie kennen zu lernen, und erwarten gerne Ihre Unterlagen an untenstehende Adresse. Für einen ersten Kontakt steht Ihnen Anja Kimmig (Tel. +41 27 948 56 10 / E-Mail: anja.kimmig@lonza.com) gerne zur Verfügung.

Über uns: Lonza ist ein in den Life Sciences tätiges Chemie- und Biotechnologie-Unternehmen mit Sitz in der Schweiz. Im Jahr 2005 hat die Lonza CHF 2.52 Milliarden Umsatz erzielt. Das Unternehmen verfügt weltweit über 22 Produktions- und F&E-Standorte. 6300 Mitarbeitende widmen sich mit Leidenschaft der Aufgabe, den Kunden Lösungen anzubieten, die nachhaltigen Mehrwert schaffen. Im Bereich der Exklusivherstellung für die Pharma- und agrochemische Industrie ist Lonza führende Anbieterin von Zwischenprodukten, Wirkstoffen und Biopharmazeutika. Auf der Grundlage organisch-chemischer, oleochemischer und biotechnologischer Plattformen bietet das Unternehmen weitere hochwertige Produkte und Dienstleistungen an. Diese sind bestimmt für die Märkte Ernährung, Hygiene & Körperpflege, Holz- & Wasserbehandlung sowie für spezielle industrielle Applikationen. Lonza offeriert auch polymere Zwischenprodukte, Harze und Verbundwerkstoffe. Lonza ist an der Schweizer Börse SWX kotiert. Weitere Informationen finden Sie auf unserer Website www.lonza.com.

www.lonza.com

Exclusive Synthesis & Biopharmaceuticals – Organic Fine & Performance Chemicals – Polymer Intermediates

Lonza AG Rottenstrasse CH-3930 Visp Switzerland
Tel +41 27 948 51 11 Fax +41 27 947 51 11

tec21

ADRESSE DER REDAKTION

tec21
Staffelstrasse 12, Postfach 1267
8021 Zürich
Telefon 044 288 90 60, Fax 044 288 90 70
E-Mail tec21@tec21.ch
www.tec21.ch

REDAKTION

Lilian Pfaff (lp)
Chefredaktion
Lada Blazevic (lb)
Bildredaktion / Öffentlichkeitsarbeit
Ivo Bösch (bbs)
Wettbewerbe / Architektur
Claudia Carle (cc)
Umwelt / Energie
Katinka Corts (co)
Volontärin
Rahel Hartmann Schweizer (rhs)
Architektur / Städtebau
Katharina Möschinger (km)
Abschlussredaktion
Aldo Rota (ar)
Bautechnik / Werkstoffe
Ruedi Weidmann (rw)
Baugeschichte
Adrienne Zogg (az)
Sekretariat

Die Redaktionsmitglieder sind direkt erreichbar unter: Familienname@tec21.ch

REDAKTION SIA-INFORMATIONEN

Generalsekretariat SIA
Selnastrasse 16, Postfach 1884
8027 Zürich
Telefon 044 283 15 15, Fax 044 283 15 16
E-Mail: contact@sia.ch
Thomas Müller (tm)
Peter P. Schmid (pps)
Normen Telefon 061 467 85 74
Normen Fax 061 467 85 76

HERAUSGEBERIN

Verlags-AG der akademischen technischen Vereine / SEATU Société des éditions des associations techniques universitaires
Mainaustasse 35
8008 Zürich
Telefon 044 380 21 55, Fax 044 388 99 81
E-Mail seatu@smile.ch
Rita Schiess, Verlagsleitung
Hedi Knöpfel, Assistenz

Erscheint wöchentlich, 42 Ausgaben pro Jahr
ISSN-Nr. 1424-800X, 132. Jahrgang

Nachdruck von Bild und Text, auch auszugsweise, nur mit schriftlicher Genehmigung der Redaktion und mit genauer Quellenangabe. Für unverlangt eingesandte Beiträge haftet die Redaktion nicht.

Auflage: 11 120 (WEMF-beglaubigt)

ABONNEMENTSPREISE

Jahresabonnement (42 Ausgaben)
Schweiz: Fr. 275.-
Ausland: Fr. 360.- / Euro 232.-
Studierende CH: Fr. 138.-
Studierende Ausland: Fr. 223.- / Euro 144.-
Halbjahresabonnement (21 Ausgaben)
Schweiz: Fr. 153.-
Ausland: Fr. 195.50 / Euro 126.-
Studierende CH: Fr. 76.-
Studierende Ausland: Fr. 118.50 / Euro 76.-
Schnupperabonnement (8 Ausgaben)
Schweiz: Fr. 20.-
Ausland: Fr. 32.- / Euro 21.-

Ermässigte Abonnemente für Mitglieder BSA, Usic und ETH Alumni. Weitere auf Anfrage.
Telefon 031 300 63 44

ABONNENTENDIENST

Stämpfli Publikationen AG
Postfach 8326
3001 Bern
Telefon 031 300 63 44, Fax 031 300 63 90
E-Mail abonnemente@staempfli.com

Adressänderung für SIA-Mitglieder:
mutation@sia.ch

EINZELBESTELLUNGEN

Einzelnummer (Bezug beim Abonentendienst)
Fr. 12.- / Euro 8.- (ohne Porto)

tec21 Abo bestellen:

Tel. 031 300 63 44 oder
www.tec21.ch

INSERTATE

KünzlerBachmann Medien AG
Postfach, 9001 St. Gallen
Telefon 071 226 92 92, Fax 071 226 92 93
E-Mail info@kbmedien.ch
www.kbmedien.ch

DRUCK

Stämpfli Publikationen AG, Bern

BEIRAT

Hans-Georg Bächtold, Liestal, Raumplanung
Heinrich Figli, Chur, Bauingenieurwesen
Markus Friedli, Frauenfeld, Architektur
Erwin Hepperle, Bubikon, öff. Recht
Roland Hürlimann, Zürich, Baurecht
Daniel Meyer, Zürich, Bauingenieurwesen
Ákos Moravanszky, Zürich, Architekturtheorie
Ulrich Pfammatter, Chur, Technikgeschichte
Franz Romero, Zürich, Architektur

TRÄGERVEREINE

sia

SCHWEIZERISCHER INGENIEUR-
UND ARCHITEKTENVEREIN
www.sia.ch

tec21 ist das offizielle Publikationsorgan des SIA
Die Fachbeiträge sind Publikationen und Positionen der Autoren und der Redaktion. Die Mitteilungen des SIA befinden sich jeweils in der Rubrik «SIA».

usic

SCHWEIZERISCHE VEREINIGUNG BERATENDER INGENIEURUNTERNEHMUNGEN
www.usic-engineers.ch

ETH Alumni

DAS NETZWERK DER ABSOLVENTINNEN
UND ABSOLVENTEN DER ETH ZÜRICH
www.alumni.ethz.ch

BSA

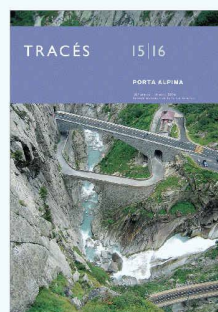
BUND SCHWEIZER ARCHITEKTEN
www.architekten-bsa.ch



ASSOCIATION DES DIPLÔMÉS DE L'EPFL
<http://a3.epfl.ch>

IM GLEICHEN VERLAG ERSCHEINT:

TRACÉS
Bulletin technique de la Suisse romande
Rue de Bassenges 4, 1024 Ecublens
Tel. 021 693 20 98, Fax 021 693 20 84
E-Mail Sekretariat: fdc@revue-traces.ch
www.revue-traces.ch



TRACÉS 15-16/06
16. August 2006

Porta Alpina

- Carport
- Schulhof
- Abdeckungen

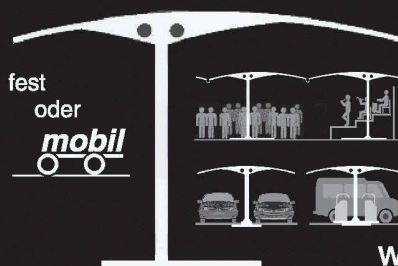


Mobitec

2000 Neuenburg

Tel ; 032 724 03 83

Bea.zbinden@mobitec.ch



- . Gemeinschaften .
- . Industrien .
- . Schulen .
- . Privat- und Miteigentum .
- . Garagen .

www.mobitec.ch

Preis-Leistung verbindet – Anfragen lohnt sich. Immer.



AEPLI Stahlbau

Industriestrasse 15
9201 Gossau
Tel. 071 388 82 82
Fax 071 388 82 92
stahlbau@aepli.ch
www.aepli.ch

Preis und Leistung stehen bei uns täglich im Mittelpunkt. Geringere Kosten bedeuten nicht automatisch weniger Qualität oder mangelnde Flexibilität. Fragen Sie uns an.

ANSON liefert gut und preisgünstig:



Die modernsten Bad-/WC-Ventilatoren in bester Qualität
für Aussenwand-Einbau, Einzelrohrführung, 1-Rohr-Entlüftung und mit Wärmerückgewinnung. Leise. Formschön. Vom Spezialisten. Fragen Sie an:

Alles Zubehör
Zeit- und Intervall-Schalter, Lüftungsrohre, Dach- und Mauerdurchführungen, Wetterschutzgitter, etc. Fragen Sie uns an:

ANSON 044/461 11 11
8055 Zürich Friesenbergstr. 108 Fax 044/461 31 11

