

**Zeitschrift:** Tec21  
**Herausgeber:** Schweizerischer Ingenieur- und Architektenverein  
**Band:** 132 (2006)  
**Heft:** 35: Transformiert

## Werbung

### Nutzungsbedingungen

Die ETH-Bibliothek ist die Anbieterin der digitalisierten Zeitschriften auf E-Periodica. Sie besitzt keine Urheberrechte an den Zeitschriften und ist nicht verantwortlich für deren Inhalte. Die Rechte liegen in der Regel bei den Herausgebern beziehungsweise den externen Rechteinhabern. Das Veröffentlichen von Bildern in Print- und Online-Publikationen sowie auf Social Media-Kanälen oder Webseiten ist nur mit vorheriger Genehmigung der Rechteinhaber erlaubt. [Mehr erfahren](#)

### Conditions d'utilisation

L'ETH Library est le fournisseur des revues numérisées. Elle ne détient aucun droit d'auteur sur les revues et n'est pas responsable de leur contenu. En règle générale, les droits sont détenus par les éditeurs ou les détenteurs de droits externes. La reproduction d'images dans des publications imprimées ou en ligne ainsi que sur des canaux de médias sociaux ou des sites web n'est autorisée qu'avec l'accord préalable des détenteurs des droits. [En savoir plus](#)

### Terms of use

The ETH Library is the provider of the digitised journals. It does not own any copyrights to the journals and is not responsible for their content. The rights usually lie with the publishers or the external rights holders. Publishing images in print and online publications, as well as on social media channels or websites, is only permitted with the prior consent of the rights holders. [Find out more](#)

**Download PDF:** 26.04.2026

**ETH-Bibliothek Zürich, E-Periodica, <https://www.e-periodica.ch>**



Hauptsitz von IBM Schweiz in Zürich Altstetten. Architekt: Max Dudler, Zürich. Auszeichnung für gute Bauten der Stadt Zürich 2002–2005.

Immobilien  
Projektentwicklung  
Generalunternehmung  
Kauf / Verkauf

**Ihr Partner, wenn es um Immobilien geht.** Allreal kombiniert ein ertragsstabiles Immobilienportfolio mit der Tätigkeit des Generalunternehmers. Allreal ist ausschliesslich in der Schweiz tätig. Die Aktien der Allreal Holding AG sind an der Börse kotiert.

**allreal**

**schafft Werte**

Allreal Gruppe: Zürich, Basel, Bern, St. Gallen

Allreal Generalunternehmung AG  
Eggbühlstrasse 15, 8050 Zürich, Tel 044 319 11 11  
[www.allreal.ch](http://www.allreal.ch)

*Menschen, Märkte,  
Möglichkeiten.*

## Bauingenieur FH / ETH als Fachspezialist Spezialtiefbauten

### Dank Projekt- und Bauleitungserfahrung in eine neue, nicht alltägliche Herausfor- derung!

Unser Auftraggeber ist eine marktführende, erfolgreiche Bauunternehmung im Spezialtiefbau mit Sitz im Raum Zug / Zentralschweiz mit schweizweiter Bekanntheit. Als innovative Firma mit langjährigen, sehr guten Mitarbeitern behauptet sie sich mit Unternehmervarianten, Speziallösungen und absoluter Kundennähe optimal am Markt. Im Zuge interessanter anstehender Projekte sind wir beauftragt, Sie als

### Baufach-Persönlichkeit mit Erfahrung oder Zielrichtung Spezialtiefbau-Projekte

anzusprechen. Sie übernehmen anspruchsvolle, namhafte Projekte vor Ort und beraten Bauherren und Ingenieure bei der Erstellung von Baugruben und Foundationen sowie in der Ausarbeitung von Unternehmervarianten. Dabei sind Sie schweizweit aktiv und tragen die Verantwortung für Grossbaustellen, die Kostenkontrolle und den termingerechten, optimalen Ablauf inkl. Abrechnung.

Als Bauingenieur FH oder ETH bringen Sie mehrjäh-

rige Erfahrung in der Projekt- und / oder Bauleitung aus einem Planungsbüro mit. Erfahrung auf Unternehmenseite ist erwünscht, aber nicht zwingend – Sie werden entsprechend in die Aufgabe eingeführt und können auf ein professionelles Umfeld zählen. Sie arbeiten teamorientiert, sind ein Macher und verfügen über das entsprechende Durchsetzungsvermögen mit Flair im Umgang mit Baufachleuten. Integrität setzen wir voraus, Ihre Kreativität und Flexibilität kommt hier optimal zur Geltung.

Wenn Sie ein kollegiales, unkompliziertes und unternehmerisches Umfeld suchen und Sie eine Fachkarriere einer Linienfunktion vorziehen, freuen wir uns, Sie kennen zu lernen. Gerne sagen wir Ihnen in einem Erstgespräch mehr über diese Position. Wir freuen uns auf Ihre Bewerbung inklusive Foto zur vertraulichen Einsicht.

Kontaktpersonen:  
René Barmettler /  
Markus Theiler

Hirschmattstrasse 15  
6002 Luzern  
Tel. 041 227 80 30  
Fax 041 227 80 41  
www.joerg-lienert.ch  
info@joerg-lienert.ch

**JÖRG LIENERT**  
UNTERNEHMENSBERATUNG  
IN PERSONALFRAGEN  
Luzern – Zug – Zürich



EBERHARD

*Eberhard*

EBIOX

Pioniere im Bau und in Altlastsanierung

## Geschäftsführer (w/m)

### Ideen sind gefragt, Sie machen den Unterschied!

Die Eberhard Unternehmungen stehen seit über 50 Jahren für erfolgreiche Partnerschaften in der Baubranche. Die Eberhard Recycling AG gilt als Pionier im Recycling, in der Altlastensanierung und der Wiederaufbereitung kontaminierter Böden. Mit innovativen Ideen, modernsten Technologieprozessen und Anlagen trägt unser Kunde täglich zum aktiven Umweltschutz bei. Seit vielen Jahren ist die Unternehmung Marktführer, welches den kontinuierlichen Erfolg bestätigt. Es freut uns deshalb sehr, die Position des

### Geschäftsführer für Eberhard Recycling AG

zu evaluieren. Eine interessante Herausforderung wartet auf Sie. Ihre Aufgabe ist es, die zielgerichtete und leistungseffiziente Umsetzung der strategischen und operativen Vorgaben zu erreichen. Sie sind von A bis Z für die Projekte verantwortlich. Sie sind zuständig für die Termin- und Kostenkontrolle und können die hohe Produkt- und Dienstleistungsqualität jederzeit garantieren. Als Zugpferd auf diesem Gebiet bringen Sie stets neue Innovationen und Konzepte in Ihren Unternehmungsbe- reich ein. Sie arbeiten eng mit anderen operativen Gesellschaften der Holding zusammen und sind

bedacht, die one company- Strategie vollumfänglich umzusetzen.

Wir wenden uns an einen Naturwissenschaftler z. B. Chemieingenieur (FH/ETH), Umweltwissenschaftler (ETH) oder Bauingenieur (FH/ETH) mit mehrjähriger Erfahrung in einer Führungsposition. Vorzugsweise haben Sie eine starke Affinität zur Baubranche und kennen sich in betriebswirtschaftlichen Themen gut aus. Sie besitzen Durchsetzungsvermögen bei Ihren 40 bis 50 MitarbeiterInnen, sind gleichzeitig ein kommunikativer Macher und wissen wie Teams zu motivieren sind. Sie sind es gewohnt, in schwierigen Situationen gute Lösungen zu suchen und diese im Sinne der Eberhard Unternehmungen in die Tat umzusetzen. Da Sie nicht nur Ihren Mitarbeitern als Vorbild dienen, sondern die Unternehmung auch bei Kunden und Behörden repräsentieren, kennen Sie sich mit den Materien Recycling und Altlastenentsorgung aus und interessieren sich stark für diese Themen.

Für Sie steht der Kunde im Mittelpunkt und die garantierte überdurchschnittliche Gesamtleistung spornt Sie zusätzlich an, kontinuierlich Bestleistungen zu vollbringen.

**Damit die Ökologie, aber auch die Ökonomie stimmt.**

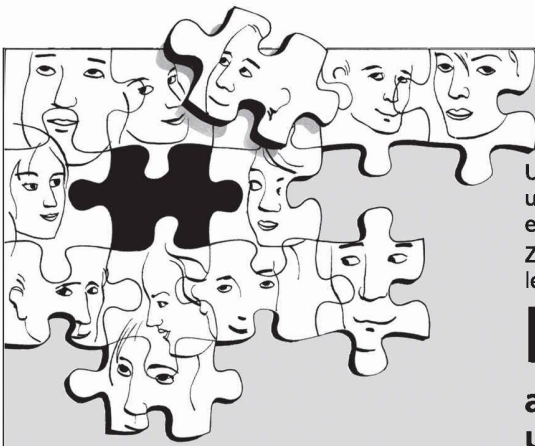
Kontaktpersonen:  
Matthias Döll /  
Michèle Trachsel

Limmatquai 78  
PF 2442, 8022 Zürich  
Tel. 043 499 40 00  
Fax 043 499 40 01  
www.joerg-lienert.ch  
info@joerg-lienert.ch

**JÖRG LIENERT**  
UNTERNEHMENSBERATUNG  
IN PERSONALFRAGEN

Luzern – Zug – Zürich





Weitere Stellenangebote unter  
[www.elite-consulting.ch](http://www.elite-consulting.ch)

Unser Auftraggeber ist ein seit Jahrzehnten im Mittelland etabliertes Ingenieur- und Planungs-Unternehmen mit hohem Bekanntheitsgrad im In- und Ausland, erfolgreich und in Expansion.

Zur Entlastung für den zur Zeit für zwei Standorte verantwortlichen Geschäftsleiter suchen wir einen

## Dipl. Bauingenieur als Abteilungsleiter konstruktiver Ing. Bau und Mitglied der Geschäftsleitung

mit folgendem Profil:

- Dipl. Bauingenieur mit fundierter Erfahrung in Statik und Konstruktion, sowie Kompetenz im Bereich Kunstbauten und Instandsetzung
- Erfahren und erfolgreich in Projektleitungen von komplexen Objekten
- Führungseigenschaften, verhandlungsfähig in D, gute Kenntnisse in E
- Flair und Freude an der aktiven Akquisition

Die Dienstleistungen des Unternehmens erfahren bei den Kunden grosse Wertschätzung, die Infrastrukturen sind auf einem hohen Stand und die Anstellungsbedingungen ausgezeichnet.

Ihre Bewerbung wird unter dem Stichwort CBH mit der gewünschten Diskretion behandelt. Für telefonische Vorabklärungen stehen Ihnen Brigitta Doswald oder Robert Mennel zur Verfügung.

### Führungsaufgabe

### Mittelland

### Anspruchsvolle Projekte in Statik und Konstruktion

*elite* consulting  
Kaderrekrutierung

Elite Consulting AG – Professionelle Suche und Beurteilung von Top-Führungskräften  
Illanzhofweg 2, Postfach, 8042 Zürich, Tel. +41 44 368 43 46, Fax +41 44 363 20 88  
CV an [doswald@elite-consulting.ch](mailto:doswald@elite-consulting.ch) Ausführliche Bewerbungen bitte per **Post**

Wir suchen für unser Büro in Steinhausen per 1. Oktober 2006 oder nach Vereinbarung eine/n

### Bauzeichner/in (Fachrichtung Beton/Stahlbeton)

zur Bearbeitung von Tragwerken im Wohn-, Gewerbe- und Industriebau, wenn möglich mit CAD-Erfahrung (Allplot/Allplan).

Für mündliche Auskünfte steht Ihnen Herr Andreas Ott (079 401 09 66) zur Verfügung. Wir freuen uns auf Ihre Bewerbung.  
Bitte senden Sie Ihre Unterlagen an:

Peter Ott  
Ingenieurbüro für Hoch- und Tiefbau AG  
V. Wolf  
Gemeindehaus, Postfach 66  
8932 Mettmenstetten  
E-Mail: [andreas.ott@ott-ing.ch](mailto:andreas.ott@ott-ing.ch)

## frey|gnehm

Die Frey+Gnehm Olten AG ist ein erfolgreiches Ingenieurbüro mittlerer Grösse in Olten mit einem breiten und interessanten Auftragspektrum. Im Tiefbau (Verkehrswegbau, Infrastrukturanlagen) wie auch im Hochbau (Wohnbau, Industriebau, Generalplanung), projektieren und realisieren wir anspruchsvolle Bauvorhaben.  
Zur Verstärkung unseres Teams im Bereich Tiefbau suchen wir

### einen Bauleiter einen dipl. Bauingenieur ETH/FH

Zur Verstärkung unseres Teams im Bereich Hochbau suchen wir

### einen dipl. Bauingenieur ETH/FH

#### Wir bieten

interessante und ausbaufähige Stellen in einem Team von motivierten Fachleuten mit moderner Büroinfrastruktur im Zentrum von Olten.

#### Sind Sie interessiert?

Dann kontaktieren Sie Edi Baumgartner (Telefon direkt 062 206 24 44, E-Mail: [e.baumgartner@frey-gnehm.ch](mailto:e.baumgartner@frey-gnehm.ch)) für weitere Auskünfte, und schicken Sie Ihre Bewerbungsunterlagen, welche wir vertraulich behandeln, an die folgende Adresse:

Geschäftsleitung der Frey+Gnehm Olten AG  
Lebergasse 1, Postfach, 4603 Olten



[www.rutschmann.ch](http://www.rutschmann.ch)

büro rafz  
scheidwäg 22  
8197 rafz  
tel. 043 433 44 33  
fax 043 433 44 34

büro bülach  
schaffhauserstr. 37  
8180 bülach  
tel. 044 863 70 00  
fax 044 863 70 01

**rutschmann**

Zur Ergänzung unseres Teams suchen wir eine(n)

**Architekt(-in) FH oder ETH**  
als Projektleiter(-in) sowie für die Entwurfsplanung öffentlicher und privater Bauvorhaben. Wir erwarten Kreativität, fundiertes Fachwissen, Initiative und ein sicheres Auftreten.

hans rutschmann architekten-ag



**GLATTALBAHN** VBG

**ASSEVA**

Assessment Selection Evaluation

WIR BAUEN MOBILITÄT

Unsere Mandantin, die Verkehrsbetriebe Glattal VBG, ist eine der marktverantwortlichen Unternehmungen des Zürcher Verkehrsverbundes ZVV. In ihrem Auftrag suchen wir eine jüngere qualifizierte Persönlichkeit im Bereich

## Infrastruktur-Management

Zurzeit betreiben die VBG 35 Buslinien im dynamischen Agglomerationsgürtel zwischen dem Limmattal, Zürich und Winterthur und befördern jährlich rund 15 Mio. Fahrgäste. Mit der im Bau befindlichen Glattalbahn wird das ÖV-Angebot in nächster Zeit markant ausgebaut.

**Ihre Aufgaben:** Während der Bauphase assistieren Sie dem Gesamtprojektleiter und wirken mit bei der Steuerung des Realisierungsprozesses insbesondere bei der Aufbereitung von Entscheidungsgrundlagen. Besondere Herausforderung stellt der Aufbau eines professionellen Infrastruktur-Managements für den Betrieb der Glattalbahn dar. Unter Berücksichtigung der Lebenszyklen der bahntechnischen Anlagen definieren und führen Sie die Erhaltungsprozesse. Nach Abschluss der Bauarbeiten kann die Verantwortung für den Geschäftsprozess Infrastruktur-Management übernommen werden.

**Ihr Profil:** Für diese ausbaufähige und anspruchsvolle Generalistentätigkeit verfügen Sie über ein Hochschulstudium im Ingenieurwesen (Bau-, Maschinen- oder Elektroingenieur) mit betriebswirtschaftlichen Kenntnissen. Erfahrungen im Bereich Bahntechnik sind von Vorteil. Verhandlungsgeschick und Anwendererfahrung im Projektmanagement runden Ihr Profil ab.

**Das Angebot:** Entwicklungsfähige Position mit vielfältigen Aufgaben und klar definierten Kompetenzen in einem kleinen, motivierten Team.

Wenn Sie an diesem anspruchsvollen technischen Umfeld interessiert sind, senden Sie uns Ihre vollständig dokumentierten Bewerbungsunterlagen zu. Wir freuen uns, Sie kennen zu lernen und sichern Ihnen vollständige Diskretion zu.

**ASSEVA** | Querstrasse 4 | 8304 Wallisellen | Tel.: 044 830 04 09 | info@asseva.ch

**avireal**

Die Avireal ist eine führende Anbieterin im Markt des Total Facility Management am Flughafen Zürich mit Kernkompetenz in der umfassenden Bewirtschaftung von Immobilien, Anlagen und Betriebs-einrichtungen. Wir beschäftigen rund 270 Mitarbeitende.

Zur Verstärkung unseres Generalplanerteams suchen wir eine/n initiative/n

## Architekt/in ETH oder FH

Unser Team betreut vielfältige Projekte im In- und Ausland. Die interne enge Zusammenarbeit mit verschiedenen Fachplanern sowie langjähriges Know-How in der Planung und Erstellung als auch im Immobilienunterhalt bilden die Grundlage unserer Arbeit.

Sie arbeiten selbständig oder im Team an vielfältigen Projekten vom Entwurf über die Projektierung bis und mit Ausführung. Sie sind kundenorientiert, flexibel und kommunikativ, um als Allrounder/in die vielfältige Betreuung von Kunden im Bereich Hotel und Büroausbau zu übernehmen. Sie sind Teil eines motivierten Teams, welches gemeinsam in Zukunft grosse Herausforderungen bewältigen wird.

Dafür brauchen Sie fundierte, mehrjährige Praxiserfahrung in Projekt- und Bauleitung. Ihr Idealalter ist 30 - 40 Jahre und Sie verfügen über gute Englischkenntnisse

Bei uns finden Sie ein interessantes Aufgabengebiet, in welchem Sie Ihr Fachwissen und Ihre Stärken voll einsetzen können. Wir bieten ein marktgerechtes Salär, überdurchschnittlich gute Lohnnebenleistungen sowie Aus- und Weiterbildungsmöglichkeiten. Gute Verpflegung im Personalrestaurant und optimale Erreichbarkeit mit öffentlichem Verkehr.

Wir freuen uns, Sie kennen zu lernen. Bitte senden Sie Ihre Bewerbungsunterlagen an:

Avireal AG, Frau Irène Kugler  
Personalwesen EH  
8058 Zürich-Flughafen

T: +41 43 812 11 65  
E: irene.kugler@avireal.com  
www.avireal.com

ISO 9001:2000 zertifiziert

**PORTA +PARTNER AG**  
Ingenieure - Planer - Geometer  
Brugg - Lenzburg - Sempach

Zur Ergänzung unseres aufgeschlossenen und motivierten Teams in Brugg suchen wir eine/n

## Bauzeichner/in

### Ihr Profil

- Sie besitzen eine Ausbildung als Bauzeichner/in (Tiefbau).
- Sie bringen gute CAD-Kenntnisse mit (vorzugsweise AutoCAD).
- Sie sind flexibel und offen für Neues.
- Sie sind innovativ und verfügen über eine effiziente Arbeitsweise.

### Unser Angebot

- Wir bieten Ihnen eine abwechslungsreiche Tätigkeit in den Bereichen allg. Tiefbau/Strassenbau, Gewässerschutz und Wasserversorgung.
- Weiterbildung je nach Interesse und Fähigkeiten.
- Wir haben modernste Arbeitsmittel und Jahresarbeitszeit.
- Wir befinden uns im Zentrum von Brugg in unmittelbarer Nähe des öffentlichen Verkehrs.

Haben wir Ihr Interesse geweckt? Dann senden Sie Ihre vollständigen Bewerbungsunterlagen bitte an:

Porta + Partner AG  
Neumarkt 1  
5201 Brugg

Für weitere Auskünfte können Sie gerne Reto Porta (Tel. 056 460 97 97) kontaktieren.

www.porta-partner.ch

Wir sind ein erfolgreiches Planungs-Unternehmen mit hohem Bekanntheitsgrad im In- und Ausland.

Zur Verstärkung unserer Abteilung "Konstruktiver Ingenieurbau" suchen wir einen vielseitigen, fachlich versierten und engagierten (Dame oder Herr)

## DIPL. BAUINGENIEUR, PROJEKTLEITER

mit mehreren Jahren Berufserfahrung in der Tragwerksplanung und im Projektmanagement. Als teamfähige und kreative Persönlichkeit pflegen Sie einen offenen und konstruktiven Umgang mit Kunden, Unternehmern und dem Projektteam. Sie überzeugen zusätzlich durch Ihre Sozialkompetenz, Ihre Englisch- und vorzugsweise Französischkenntnisse. In sporadischen Kunden- und Baustellenbesuchen vertreten Sie das Projektteam im Ausland.

Es erwartet Sie eine interessante Herausforderung mit konkreten Entwicklungsmöglichkeiten im internationalen Umfeld.

Falls Sie diese Herausforderung annehmen und Mitglied unseres Teams werden wollen, bitten wir Sie, sich mit Herrn Martin Brotzer, Geschäftsleiter (056 460 69 14 oder martin.brotzer@gruner.ch) in Verbindung zu setzen oder sich schriftlich zu bewerben.

ISO 9001

**Gruner Ingenieure AG**

Altenburgerstr. 49, CH-5200 Brugg, Telefon +41 56 460 69 69, Fax +41 56 441 15 75  
mail@gruner.ch, www.gruner.ch

## ////// KANTON **solothurn**

Das Amt für Verkehr und Tiefbau ist im Kanton Solothurn zuständig für Planung, Projektierung, Bau und Unterhalt von Kantons- und Nationalstrassen sowie für den öffentlichen Verkehr.

**Für die Abteilung öffentlicher Verkehr suchen wir einen/eine Sachbearbeiter/in 50%-Pensum**

- ▶ **Aufgabenbereich** Sie überprüfen die bestehenden Schülertransporte auf mögliche Synergien mit dem öffentlichen Verkehr und planen Angebotskonzepte zur Integration der Schülertransporte in den öffentlichen Verkehr. Sie behandeln Anträge von Gemeinden und Schulen zur Bewilligung und Finanzierung der Schülertransporte. Sie arbeiten mit bei der Angebotsplanung und im Bestellverfahren des öffentlichen Verkehrs. Das Mitwirken in Arbeitsgruppen und Fachgremien im Bereich Tarifverbände und Angebotsplanung rundet Ihre Tätigkeit ab.
- ▶ **Wir erwarten** Universitäts- oder Fachhochschulabschluss im Ingenieurwesen, Geografie oder Wirtschaftswissenschaften. Erfahrungen in der Angebotsplanung im öffentlichen Verkehr. Der Stellenantritt erfolgt auf den 1. November 2006 oder nach Vereinbarung.
- ▶ **Wir bieten** Eine interessante und anspruchsvolle Tätigkeit. Zeitgemässe Anstellungsbedingungen mit leistungsorientiertem Lohn.
- ▶ **Informationen** Auskünfte erteilt Ihnen gerne Rolf Allemann, Abteilungsleiter Stv. öffentlicher Verkehr, Telefon 032 627 25 57.
- ▶ **Anmeldung** Ihre Bewerbung mit Lebenslauf, Foto sowie Ausweisen über Ausbildung und bisherige Tätigkeit senden Sie bitte bis 15.09.06 an: Personalamt, Ref.-Nr. 86, Rathaus, 4509 Solothurn.

so.wieso!

IM DIENSTE DES KANTONS SOLOTHURN

# Sachbearbeiter/in

Brandenberger+Ruosch AG berät und unterstützt seit 1965 private und öffentliche Unternehmen und Investoren. Unser Team von ca. 40 Mitarbeitern aus den Bereichen Bau, Engineering und Betriebswirtschaft verfügt über ein breites Leistungspotenzial für die Betreuung von Investitions-, Organisations-, Technik- und Informatikprojekten. Unsere langjährige Erfahrung in der Projektabwicklung bietet unseren Kunden die Sicherheit, dass die Projektziele erreicht werden.

Zur Ergänzung unseres Teams in Dietlikon suchen wir:

## Projektmanager/in Hochbau

**Wir bieten Ihnen:**

- Interessante und anspruchsvolle Aufgaben im Bereich der Bauherrenberatung
- Hohe Eigenverantwortung durch direkten Kundenkontakt in verschiedenen Projekten
- Angenehmes Arbeitsumfeld in einem dynamischen, innovativen Team

**Anforderungsprofil:**

- Dipl. Arch. oder dipl. Bauing. ETH
- Gute Kommunikationsfähigkeit, Sicherheit im schriftlichen Ausdruck
- Analytische Begabung, konzeptionelles Denken und zielorientierte Arbeitsweise
- Mindestens 5 bis 10 Jahre Berufspraxis als Architekt resp. Bauingenieur

Fühlen Sie sich angesprochen? Herr M. Nyfeler freut sich auf Ihre schriftliche Bewerbung mit Lebenslauf, Zeugnissen und Foto.

**BRANDENBERGER+RUOSCH AG**  
MANAGEMENT-BERATER

Industriestrasse 24, 8305 Dietlikon, Tel. 044 805 47 77, Fax 044 805 47 78  
Niederlassungen in Bern und Luzern; www.brandenbergerruosch.ch



## WOLF, KROPF & PARTNER AG

Zürich

Altdorf

Lausanne

Wir sind ein erfolgreiches Ingenieur-Unternehmen mit 40 Mitarbeitern. Wir planen und realisieren anspruchsvolle Bauvorhaben auf unseren vier Kerngebieten

- **Brückenbau**
- **Bauwerkserhaltung**
- **Hochbau**
- **Grund- und Spezialtiefbau**

Für unseren zentral gelegenen Sitz in Zürich mit 20 Mitarbeitern, nahe Bahnhof Zürich-Oerlikon suchen wir:

**Bauingenieur/in ETH oder FH**  
als Projektleiter / leitender Ingenieur  
mit mindestens **fünf** Jahren Erfahrung im  
**Hochbau / konstruktiven Ingenieurbau**

Sowie

**Bauingenieur/in FH oder ETH**  
Projektingenieur mit mindestens **zwei** Jahren  
Erfahrung im **konstruktiven Ingenieurbau**

Sie besitzen gute statische und konstruktive Kenntnisse und das Arbeiten mit Tragwerken zählt zu Ihren Stärken. Sie denken analytisch und konzeptionell. Sie besitzen Initiative, Einsatz und Selbstverantwortung. Sie entwickeln gerne Projekte in fachübergreifenden Teams. Sie handeln unternehmerisch und sind kommunikativ.

Wir bieten Ihnen herausfordernde Aufgaben an anspruchsvollen Projekten. Dazu gehören auch Freiraum zu Eigeninitiative und Möglichkeiten zur Weiterbildung. Auf Sie wartet ein attraktiver Arbeitsort mit einem kollegialen und motivierenden Betriebsklima sowie moderner Infrastruktur. Eine Teilzeitanstellung ist möglich.

Bitte senden Sie Ihre Bewerbungsunterlagen per Post oder e-mail an Carlo Bianchi ([c.bianchi@wkp-ag.ch](mailto:c.bianchi@wkp-ag.ch)).

**WOLF, KROPF & PARTNER AG**  
Thurgauerstrasse 56, 8050 Zürich  
Tel. 044 316 67 77 [www.wkp-ag.ch](http://www.wkp-ag.ch)



## CARITAS

Schweiz  
Suisse  
Svizzera  
Svizra

Wir sind in der Schweiz und in über 50 Ländern auf vier Kontinenten tätig. Die Abteilung Katastrophenhilfe ist zuständig für die Planung und Durchführung von Nothilfe- und Wiederaufbauprogrammen in verschiedenen Krisengebieten im Ausland. Für den Wiederaufbau in der Provinz Aceh und auf Java (Indonesien) suchen wir eine/n

### **Bauleiter/in (100%) mit Arbeitsorten in Meulaboh (Provinz Aceh) und Yogyakarta (Java)**

Ihr Aufgabengebiet umfasst in Zusammenarbeit mit der Projektleitung vor Ort und der Zentrale in Luzern folgende Tätigkeiten:

- Monitoring des Wiederaufbaus von Privathäusern und des Baus von Infrastruktur im Rahmen von Um- und Wiederansiedlungsprojekten
- Zusammenarbeit mit Unternehmern sowie Anleitung und Begleitung lokaler Mitarbeiter

Sie bringen folgende Anforderungen mit:

- Abgeschlossene Ausbildung als Hochbautechniker und Bauleiter
- Mehrjährige Berufserfahrung, vorzugsweise auch im internationalen Kontext
- Hohe Sozialkompetenz
- Belastbarkeit und Flexibilität
- Deutsch und Englisch in Wort und Schrift (Ortssprachenkenntnisse sind von Vorteil)

Wir bieten Ihnen ein herausforderndes, dynamisches Arbeitsumfeld, kombiniert mit attraktiven Lohn- und Sozialleistungen. Der Eintritt erfolgt per sofort oder nach Vereinbarung.

Wir freuen uns auf Ihre Bewerbung. Bitte senden Sie Ihre Unterlagen an Caritas Schweiz, Bereich Personal und QM, Löwenstrasse 3, 6002 Luzern, Kennwort «Bauleiter/in Indonesien». Frau Bettina Iseli, Programmverantwortliche, Telefon 041 419 22 34, gibt Ihnen gerne weitere Auskünfte.

Weitere Informationen über uns finden Sie unter [www.caritas.ch](http://www.caritas.ch).

## C'S'D'

Raum und Umwelt  
Geologie und Geotechnik  
Ingenieurwesen  
Abfall und Altlasten  
Verfahrenstechnik

Schweizer Ingenieur- und Beratungsunternehmen mit 25 Niederlassungen in der Schweiz und Europa sucht in **Bern** jüngere/n Ingenieur/in ETH/FH im Bereich

### **Abwasser- und Wassertechnik**

Für detaillierte Angaben zur ausgeschriebenen Stelle konsultieren Sie bitte unsere Homepage unter [www.csd.ch](http://www.csd.ch)

Junger **Ingenieur** mit gutem Erfahrungsschatz im Hoch- und Tiefbau sucht kleines bis mittleres Ingenieurbüro im Raum Zürich-Oberland / Linthebene mit der Absicht der **Geschäftsübernahme**.

Ich freue mich auf Ihre Antwort.

Anfragen an Chiffre K90089B, KünzlerBachmann Medien AG, Postfach 1162, 9001 St. Gallen



**Stadt Zürich**  
Amt für Hochbauten

Wieviel kostet die Tramhaltestelle „Limmatplatz“? Wann ist der Ersatzneubau des Altersheimes „Trotte“ gegenüber einer Erneuerung die ökonomisch nachhaltigere Lösung? Welche Kostenkennzahlen versprechen im Museenbau den grössten Nutzen?

Wenn solche Fragen bei Ihnen Arbeitslust wecken, dann sind Sie unsere neue / unser neuer

## Bauökonomin / Bauökonom (80-100%)

Im Rahmen unserer Fachstelle beraten und unterstützen Sie interne und externe Architektinnen und Architekten in bauökonomischen Fragen. Es gelingt Ihnen, komplexe bauliche Zusammenhänge zu analysieren und mit unseren Partnern realistische Lösungsszenarien zu entwickeln und umzusetzen. Zudem entwickeln Sie wirksame Projektsteuerungsinstrumente. Sie sind talentiert darin, Zahlen in Wort und Bild zu vermitteln.

Als einer der grössten Baudienstleister in der Schweiz haben wir den Ehrgeiz, Themenführerschaft in der Projekt-Ökonomie zu erlangen. Unseren Erfolg, nachhaltige und günstige Bauten für die Stadt Zürich zu erstellen, prägen Sie mit Ihrer mehrjährigen Erfahrung entscheidend mit.

Ihre Bewerbungsunterlagen erwartet Frau Medea Perrig, HRM, Amt für Hochbauten der Stadt Zürich, Postfach, 8021 Zürich. Weitere Auskünfte erteilt Herr Stephan Lüdi, Fachstellenleiter Projekt-Ökonomie, Tel. 044 412 44 46, E-Mail: [stephan.luedi@zuerich.ch](mailto:stephan.luedi@zuerich.ch).

110 motivierte Mitarbeitende, 4000 stadteigene Bauten, 400 Mio. Fr. jährlicher Umsatz

Hochbaudepartement

Die Reatech AG ist ein spezialisiertes Ingenieurbüro für Verfahrenstechnik und Automation vornehmlich in der Abwasserreinigung. Wir suchen eine/n

## Umweltingenieur/in oder Maschineningenieur/in

Sie bringen Grundkenntnisse sowie eine hohe Lernbereitschaft betreffend Verfahrenstechnik in der Abwasserreinigung mit. Zudem sind Sie kommunikativ und können sich mündlich wie schriftlich in Deutsch gut ausdrücken. Berufserfahrung ist von Vorteil.

Vom Konzept bis zur Bauleitung bearbeiten Sie, zunehmend selbständig, Aspekte der Verfahrenstechnik.

Ihre Bewerbung oder allfällige Fragen richten Sie bitte an Thomas Klaus ([tk@reatech.ch](mailto:tk@reatech.ch)).

Reatech AG  
Schulhausstrasse 10  
6048 Horw

Tel. 041 348 08 50  
[www.reatech.ch](http://www.reatech.ch)

SWR ist ein grösseres Ingenieurbüro im Raum Limmattal und seit langem in den Bereichen Bauverwaltung, Raumplanung, Vermessung/ Geomatik und Tiefbau tätig.

In unserer Niederlassung Urdorf suchen wir zur Verstärkung unseres Teams eine/n

## INGENIEUR/IN ETH/FH oder PLANER/IN FH als PROJEKTLEITER/IN in den Fachbereichen Raumplanung und Umwelt (Lärmschutz) sowie für die Beratung von Gemeinden

**Sie sind** eine initiative Persönlichkeit mit Freude an einer vielseitigen und anspruchsvollen Tätigkeit und kommunizieren gerne mit Behörden. Sie verfügen über eine mehrjährige, praxisbezogene Erfahrung und beraten unsere Kunden selbständig und kompetent in allen Planungs- und Baufragen.

**Wir bieten** Ihnen einen modernen Arbeitsplatz, Aufstiegschancen, fortschrittliche Arbeitsbedingungen und ein Salär, das Ihre Leistungen honoriert.

Wir freuen uns auf Ihre Bewerbungsunterlagen oder Ihren Anruf an Werner Junker, Personalbeauftragter.



**KOMPETENT. PROFILIERT. NACHHALTIG.**

BERATENDE INGENIEURE USIC / SIA  
**SENNHAUSER, WERNER & RAUCH AG**  
BAU • GEOMATIK • UMWELT

ALTDORF / DIETIKON / REGENSDORF /  
SCHLIEREN / URDORF / ZOLLIKON

8953 Dietikon, Schöneggstrasse 30  
[dietikon@swr.ch](mailto:dietikon@swr.ch) / [www.swr.ch](http://www.swr.ch)

Wir suchen für unseren Hauptsitz in Oberbuchsitzen (SO) einen/eine

## Bereichsleiter/in Beton

Wir sind ein führendes, national tätiges Institut für Materialprüfung in den Bereichen Asphalt, Beton, Erdbau und Abdichtungen. Unsere Akkreditierung steht für hohe Qualität und Unabhängigkeit; die bedürfnisgerechte Kundennähe ist uns ein spezielles Anliegen.

**Ihr vielseitiges Arbeitsgebiet:** Als Leiter/in unseres Profit-Centers Betonprüfungen sind Sie zuständig für die Akquisition, Organisation und Überwachung der Projekte. Sie erstellen Gutachten und fördern den Kontakt zu aktuellen und potenziellen Kunden. Bei der Einführung neuer Prüfverfahren sowie in der Mitarbeit bei Forschungsaufträgen entwickeln Sie «on the job» Ihre beruflichen Kompetenzen weiter. Sie leiten unser Labor im Schacht Sedrun (Gotthard-Alptransit). Dank Ihrer Erfahrung wird Ihre Mitarbeit in Fachkommissionen geschätzt und firmenintern steht der Aufstieg in die Geschäftsleitung offen.

**Idealerweise bringen Sie mit:**

- ▷ Ausbildung zum Bauingenieur ETH oder HTL mit einem Nachdiplom in Betontechnologie
- ▷ Einige Jahre Praxiserfahrung (Ing.-Büro, Unternehmung) im Bereich Betonbau oder Instandstellung, teilweise in leitender Funktion
- ▷ Unternehmerisches Denken gepaart mit Freude am technisch-wissenschaftlichen Arbeiten
- ▷ Zweisprachigkeit deutsch/französisch in Wort und Schrift

**Interessiert?** Richten Sie Ihre schriftliche Bewerbung an: Herrn Dr. Ch. Angst, c.angst@impbautest.ch

**IMP Bautest AG**  
Hauptstrasse 591  
4625 Oberbuchsitzen  
info@impbautest.ch  
www.impbautest.ch

Bautest  
Analytik  
Bauwissen

Oberbuchsitzen  
Morat  
Basel  
Sedrun

Ausgezeichnet mit dem Solothurner Unternehmerpreis 2006.

Gesucht per sofort oder nach Vereinbarung engagierte/r

### junge/r Architekt/in ETH/FH

zur Verstärkung unseres jungen Büros als Projektleiter/in, Bereiche Ausführungsplanung und Bauleitung von kleineren Projekten. CAD- und Planungserfahrung erwünscht.

Bewerbung bitte senden an:

Ladner Meier Architekten | Grubenstrasse 37 | 8045 Zürich  
www.ladnermeier.com

Für Architekturbüro in Stadt Zürich mit interessanten Projektaufträgen gesucht

### dipl. Architekt ETH / FH

mit 2–5 Jahren Berufserfahrung, entwurfssicher, Ausführungskenntnisse und CAD-versiert, Entwicklungsmöglichkeit. Interessiert?

Eine Kontaktnahme unter Chiffre K91156B, Künzler Bachmann Medien AG, Postfach 1162, 9001 St. Gallen, würde uns sehr freuen.

Im Bereich Trassenbau-Tiefbau bei Projekt-Management in Luzern suchen wir eine/n

## Bauingenieur/in

In einem vielseitigen Tätigkeitsgebiet leiten Sie selbstständig Ingenieurbauprojekte in der Zentralschweiz und im Tessin im Bereich Trassenbau/Tragkonstruktionen (Brücken, Unter- und Überführungen, Stützkonstruktionen). Sie sind verantwortlich für die Projektierung und Ausführung von Neubauten, Unterhalts- und Erneuerungsvorhaben. Zu Ihrem Aufgabengebiet gehört auch die Teilprojektierung von multidisziplinären Bauvorhaben mit dem Ziel, die Leistungserbringung wirtschaftlich, qualitäts-, termin- und kostengerecht zu gewährleisten sowie einen hohen Sicherheitsstandard auf Baustellen (Bahn- und Arbeitssicherheit) sicher zu stellen. Diese Aufgaben bearbeiten Sie für Investitionsprojekte und Bauvorhaben Dritter.

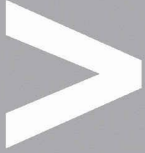
Sie verfügen über eine Hochschul- oder Fachhochschulausbildung als Bauingenieur/in und einige Jahre Berufserfahrung. Ebenso besitzen Sie gute Kenntnisse im Projektmanagement und verfügen über Verhandlungsgeschick, hohe Leistungsbereitschaft und Teamplay. Gute Italienischkenntnisse sind erwünscht.

Mit uns fahren Sie gut! Wir bieten Ihnen in einem vielfältigen Umfeld attraktive Arbeitsbedingungen und gute Lohnnebenleistungen.

Fühlen Sie sich angesprochen? Detaillierte Auskünfte gibt Ihnen gerne Peter Dudler, Leiter Tragkonstruktionen Luzern, Telefon +41 (0)51 227 30 19.

Wir freuen uns auf Ihre vollständigen Bewerbungsunterlagen. Bitte senden Sie diese bis spätestens 12. September 2006 an: SBB, Infrastruktur Personal Service Center, Frau Corina Weissenberg, Kasernenstr. 97, 8021 Zürich. Ref: 63885

Mehr Jobs und alles über erstklassige Mobilität finden Sie auf [www.sbb.ch](http://www.sbb.ch)



Wir sind ein erfolgreiches Ingenieurbüro im Mittelland und beraten die öffentliche Hand, Architekten und private Bauherren in allen Bereichen des Bauingenieurwesens. Für den Ausbau des **konstruktiven Ingenieurbaus in Olten** suchen wir einen engagierten (Dame oder Herr)

## DIPL. BAUINGENIEUR, PROJEKTLLEITER

Wir wenden uns an Ingenieurpersönlichkeiten mit einigen Jahren Berufserfahrung und vertieften Kenntnissen in der Tragwerksplanung. Kurz gesagt Sie sind auf dem Weg zur anerkannten **"Statiker-Persönlichkeit"** mit vorzugsweise Projektmanagement-Erfahrung.

Wir bieten Ihnen nach gründlicher Einführung die Möglichkeit, Projekte selbständig zu bearbeiten und den Bereich "konstruktiver Ingenieurbau" mitzugestalten, auszubauen und nach und nach Führungsverantwortung zu übernehmen.

Sie finden bei uns ein kollegiales Arbeitsumfeld, moderne Infrastruktur und fortschrittliche Anstellungsbedingungen.

Jürg Pfluger, Niederlassungsleiter (Tel. 062 205 54 84 oder [juerg.pfluger@gruner.ch](mailto:juerg.pfluger@gruner.ch)) erteilt gerne Erstauskünfte und freut sich auf Ihre Bewerbung.

ISO 9001

### Gruner Ingenieure AG

Grundstrasse 33, CH-4600 Olten, Telefon +41 62 212 10 58, Fax +41 62 212 34 08  
[mail@gruner.ch](mailto:mail@gruner.ch), [www.gruner.ch](http://www.gruner.ch)

Félix  
constructions

Managing  
creativity

# FÉLIX UND EUROAIRPORT BASEL

Félix constructions sa  
Spezialist für Metallfenster  
und -fassaden nach mass

Route de Renens 1  
CH-1030 Bussigny-Lausanne  
[info@felix-constructions.ch](mailto:info@felix-constructions.ch)

Tel. +41 021 701 04 41  
Fax +41 021 701 31 68  
[www.felix-constructions.com](http://www.felix-constructions.com)

## tec21

### ADRESSE DER REDAKTION

tec21  
Staffelstrasse 12, Postfach 1267  
8021 Zürich  
Telefon 044 288 90 60, Fax 044 288 90 70  
E-Mail [tec21@tec21.ch](mailto:tec21@tec21.ch)  
[www.tec21.ch](http://www.tec21.ch)

### REDAKTION

**Lilian Pfaff (lp)**  
Chefredaktion  
**Lada Blazevic (lb)**  
Bildredaktion / Öffentlichkeitsarbeit  
**Ivo Bäsch (ib)**  
Wettbewerbe / Architektur  
**Claudia Carle (cc)**  
Umwelt / Energie  
**Katinka Corts (co)**  
Volontärin  
**Rahel Hartmann Schweizer (rhs)**  
Architektur / Städtebau  
**Katharina Mösching (km)**  
Abschlussredaktion  
**Aldo Rota (ar)**  
Bautechnik / Werkstoffe  
**Ruedi Weidmann (rw)**  
Baugeschichte  
**Adrienne Zogg (az)**  
Sekretariat

Die Redaktionsmitglieder sind direkt erreichbar unter: [Familienname@tec21.ch](mailto:Familienname@tec21.ch)

### REDAKTION SIA-INFORMATIONEN

Generalsekretariat SIA  
Selnastrasse 16, Postfach 1884  
8027 Zürich  
Telefon 044 283 15 15, Fax 044 283 15 16  
E-Mail: [contact@sia.ch](mailto:contact@sia.ch)  
Thomas Müller (tm)  
Peter P. Schmid (pps)  
Normen Telefon 061 467 85 74  
Normen Fax 061 467 85 76

### HERAUSGEBERIN

Verlags-AG der akademischen technischen Vereine / SEATU Société des éditions des associations techniques universitaires  
Mainaustrasse 35  
8008 Zürich  
Telefon 044 380 21 55, Fax 044 388 99 81  
E-Mail [seatu@smile.ch](mailto:seatu@smile.ch)  
Rita Schiess, Verlagsleitung  
Hedi Knöpfel, Assistenz

Erscheint wöchentlich, 42 Ausgaben pro Jahr  
ISSN-Nr. 1424-800X, 132. Jahrgang

Nachdruck von Bild und Text, auch auszugsweise, nur mit schriftlicher Genehmigung der Redaktion und mit genauer Quellenangabe. Für unverlangt eingesandte Beiträge haftet die Redaktion nicht.

**Auflage: 11 120** (WEMF-beglaubigt)

### ABONNEMENTSPREISE

**Jahresabonnement (42 Ausgaben)**  
Schweiz: Fr. 275.-  
Ausland: Fr. 360.- / Euro 292.-  
Studierende CH: Fr. 198.-  
Studierende Ausland: Fr. 223.- / Euro 144.-  
**Halbjahresabonnement (21 Ausgaben)**  
Schweiz: Fr. 153.-  
Ausland: Fr. 195.50 / Euro 126.-  
Studierende CH: Fr. 76.-  
Studierende Ausland: Fr. 118.50 / Euro 76.-  
**Schnupperabonnement (8 Ausgaben)**  
Schweiz: Fr. 20.-  
Ausland: Fr. 32.- / Euro 21.-

Ermässigte Abonnemente für Mitglieder BSA, Usic und ETH Alumni. Weitere auf Anfrage.  
Telefon 031 300 63 44

### ABONNENTENDIENST

Stämpfli Publikationen AG  
Postfach 8326  
3001 Bern  
Telefon 031 300 63 44, Fax 031 300 63 90  
E-Mail [abonnemente@staempfli.com](mailto:abonnemente@staempfli.com)

Adressänderung für SIA-Mitglieder:  
[mutation@sia.ch](mailto:mutation@sia.ch)

### EINZELBESTELLUNGEN

Einzelnummer (Bezug beim Abonentendienst)  
Fr. 12.- / Euro 8.- (ohne Porto)

### tec21 Abo bestellen:

Tel. 031 300 63 44 oder  
[www.tec21.ch](http://www.tec21.ch)

### INSERATE

KünzlerBachmann Medien AG  
Postfach, 9001 St. Gallen  
Telefon 071 226 92 92, Fax 071 226 92 93  
E-Mail [info@kbmedien.ch](mailto:info@kbmedien.ch)  
[www.kbmedien.ch](http://www.kbmedien.ch)

### DRUCK

Stämpfli Publikationen AG, Bern

### BEIRAT

Hans-Georg Bächtold, Liestal, Raumplanung  
Heinrich Figli, Chur, Bauingenieurwesen  
Markus Friedli, Frauenfeld, Architektur  
Erwin Hepperle, Bubikon, öff. Recht  
Roland Hürlimann, Zürich, Baurecht  
Daniel Meyer, Zürich, Bauingenieurwesen  
Ákos Morávszky, Zürich, Architekturtheorie  
Ulrich Pfammatter, Chur, Technikgeschichte  
Franz Romero, Zürich, Architektur

### TRÄGERVEREINE

## sia

SCHWEIZERISCHER INGENIEUR-  
UND ARCHITEKTENVEREIN  
[www.sia.ch](http://www.sia.ch)

tec21 ist das offizielle Publikationsorgan des SIA  
Die Fachbeiträge sind Publikationen und Positionen der Autoren und der Redaktion. Die Mitteilungen des SIA befinden sich jeweils in der Rubrik «SIA».

## usic

SCHWEIZERISCHE VEREINIGUNG BERATENDER INGENIEURUNTERNEHMUNGEN  
[www.usic-engineers.ch](http://www.usic-engineers.ch)

## ETH Alumni

DAS NETZWERK DER ABSOLVENTINEN  
UND ABSOLVENTEN DER ETH ZÜRICH  
[www.alumni.ethz.ch](http://www.alumni.ethz.ch)

## BSA

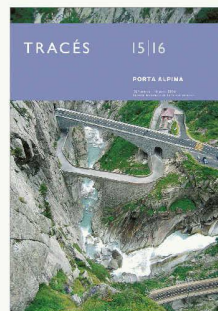
BUND SCHWEIZER ARCHITEKTEN  
[www.architekten-bsa.ch](http://www.architekten-bsa.ch)



ASSOCIATION DES DIPLÔMÉS DE L'EPFL  
<http://a3.epfl.ch>

### IM GLEICHEN VERLAG ERSCHEINT:

**TRACÉS**  
Bulletin technique de la Suisse romande  
Rue de Bassenges 4, 1024 Ecublens  
Tel. 021 693 20 98, Fax 021 693 20 84  
E-Mail Sekretariat: [fdc@revue-traces.ch](mailto:fdc@revue-traces.ch)  
[www.revue-traces.ch](http://www.revue-traces.ch)



TRACÉS 15-16/06  
16. August 2006

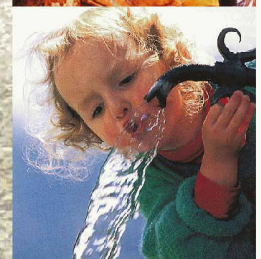
Porta Alpina

# Umwelt 06

Treffpunkt der Schweizer Umweltbranche

Fachmesse für Umwelttechnik  
mit Begleitkongress

13. bis 15. September 2006  
Kongresshaus Zürich



[www.umwelt06.ch](http://www.umwelt06.ch)

Umwelt06  
Postfach 17  
CH-8127 Forch  
Telefon +41 (0)43 366 20 26  
Telefax +41 (0)43 366 20 30  
E-Mail [info@umwelt06.ch](mailto:info@umwelt06.ch)

### Patronat:

Schweizerische Eidgenossenschaft  
Confédération suisse  
Confederazione Svizzera  
Confederaziun svizra

Bundessamt für Umwelt BAFU  
Office fédéral de l'environnement OFEV  
Ufficio federale dell'ambiente UFAM  
Ufficio federal d'ambient UFAM

Schweizerische Eidgenossenschaft  
CONFÉDÉRATION SUISSE  
CONFEDERAZIONE SVIZZERA  
CONFEDERAZIUN SVIZRA

Baudirektion  
Kanton Zürich  
AWEL Amt für  
Abfall, Wasser, Energie und Luft