

Zeitschrift: Tec21
Herausgeber: Schweizerischer Ingenieur- und Architektenverein
Band: 132 (2006)
Heft: 25: Vision Porta Alpina

Sonstiges

Nutzungsbedingungen

Die ETH-Bibliothek ist die Anbieterin der digitalisierten Zeitschriften auf E-Periodica. Sie besitzt keine Urheberrechte an den Zeitschriften und ist nicht verantwortlich für deren Inhalte. Die Rechte liegen in der Regel bei den Herausgebern beziehungsweise den externen Rechteinhabern. Das Veröffentlichen von Bildern in Print- und Online-Publikationen sowie auf Social Media-Kanälen oder Webseiten ist nur mit vorheriger Genehmigung der Rechteinhaber erlaubt. [Mehr erfahren](#)

Conditions d'utilisation

L'ETH Library est le fournisseur des revues numérisées. Elle ne détient aucun droit d'auteur sur les revues et n'est pas responsable de leur contenu. En règle générale, les droits sont détenus par les éditeurs ou les détenteurs de droits externes. La reproduction d'images dans des publications imprimées ou en ligne ainsi que sur des canaux de médias sociaux ou des sites web n'est autorisée qu'avec l'accord préalable des détenteurs des droits. [En savoir plus](#)

Terms of use

The ETH Library is the provider of the digitised journals. It does not own any copyrights to the journals and is not responsible for their content. The rights usually lie with the publishers or the external rights holders. Publishing images in print and online publications, as well as on social media channels or websites, is only permitted with the prior consent of the rights holders. [Find out more](#)

Download PDF: 25.04.2026

ETH-Bibliothek Zürich, E-Periodica, <https://www.e-periodica.ch>



In der Sparte Projekte Bau Management der SBB Infrastruktur optimieren wir das Bahnnetz. Wir sind für die Projektierung und das Baumanagement der festen Anlagen – Fahrbahnen, Tunnels, Stellwerke, Fahrleitungsanlagen, Perrons etc. – zuständig. Zur Verstärkung unseres motivierten Teams in der Projekt-Management Filiale Olten suchen wir Sie als

Bau- oder Kultur-ingenieur/in ETH/FH

Sie leiten selbstständig anspruchsvolle Ingenieurprojekte im Bereich Fahrbahn und sind verantwortlich für den wirtschaftlichen, qualitäts-, termin- und kostengerechten Um- und Neubau von Bahnanlagen.

Sie verfügen über eine abgeschlossene Hochschul- oder Fachhochschulausbildung als Bau- oder Kultur-ingenieur/in sowie über einige Jahre Berufserfahrung. Komplexe, sich laufend verändernde Rahmenbedingungen fordern Ihren Entdecker- und Pioniergeist heraus. Mit Ihrer kreativen und innovativen Ader meistern Sie, zusammen mit einem eingespielten Team, jede Situation. Ihr Erfolg basiert auf Selbstständigkeit, Eigeninitiative und ausgezeichnetem Kommunikationsverhalten.

Mit uns fahren Sie gut! Wir bieten Ihnen den Einstieg in ein vielfältiges Arbeitsumfeld mit interessanten beruflichen Perspektiven und fortschrittlichen Anstellungsbedingungen wie 40-Stunden-Woche und Jahresarbeitszeit. Ein ausgeglichenes Team von Frauen und Männern ist uns wichtig, dies wird bei gleichwertiger Qualifikation berücksichtigt. Nebst der Teilzeitmöglichkeit von mindestens 80% vermitteln und unterstützen wir familienexterne Kinderbetreuungsplätze.

Möchten Sie mehr über diese interessante Stelle erfahren? Herr Alessandro Bigi, Leiter Fahrbahn/ Geomatik, Telefon +41 (0)51 229 64 65 oder alessandro.bigi@sbb.ch freut sich auf Ihre Kontaktaufnahme. Ihre ausführliche Bewerbung senden Sie bitte bis 30.06.2006 an: SBB, Infrastruktur Personal Service Center, Frau Yvonne Furger, Mittelstrasse 43, 3000 Bern 65. Ref: 60715

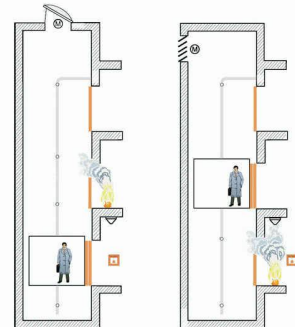
Mehr Jobs und alles über erstklassige Mobilität finden Sie auf www.sbb.ch

Lichtsteuersystem



Wie man stimmiges Licht einsetzt, zeigen die Beispiele der EFG Private Bank und des Hallenstadions in Zürich. Im Rahmen der Renovation wurde das Untergeschoss der Bank für die Integration eines zweifach unterteilbaren Konferenzraumes ausgebaut. Um trotz fehlendem Tageslicht ein optimales Ergebnis für Angestellte und Kunden zu erreichen, wurde eine Lichtsteuerung zur Nachahmung des Aussentageslichts geplant. Eingesetzt wurde das flexible und einfach zu bedienende Lichtsteuersystem Dali Easy von Osram. In die vorhandene Längswand wurden fünf Nischen als «virtuelle Fenster» integriert. In jeder Nische von 0.8 x 1.3 m befinden sich 16 T5-Lampen von 28 W in den Lichtfarben 827, 830, 840 und 865. Die Nischen sind mit hochwertigem Diffuser-Glas abgeschlossen, das eine homogene Lichtverteilung und ein als angenehm empfundenen «Tageslicht» erzeugt. Im Zürcher Hallenstadion sind sechs Displays mit verschiedenen Sujets an der Stirnwand über dem Haupteingang angebracht. In farbig wechselnden Lichtverhältnissen werden die Darstellungen von ihrer Rückseite her angestrahlt und werfen dann Schatten auf die davor liegende Glasfläche. Jedes Display ist mit einer autonom ablaufenden Farblichtsteuerung Dali Easy sowie fünf T5-Lampen und den dazugehörigen Dali-EVG von Osram ausgerüstet. Das Licht der Lampen wird mit farbigen Folien gefiltert. Problemloses Programmieren und einfaches Anwenden der Dali-Easy-Steuerung ermöglichen eine fein aufeinander abgestimmte Ansteuerung der Lampen.
Osram AG | 8401 Winterthur
www.osram.ch

Schachentrauchung



Das neue Entlüftungssystem LSC (Lift Smoke Control) der D+H Mechatronic AG stellt im Brandfall in Aufzugsschächten den ungehinderten Austritt von Rauch sicher und verhindert gleichzeitig eine unkontrollierte Entlüftung. Bisher wurden Aufzugsschächte mit Permanentöffnungen versehen, um für Frischluft zu sorgen und im Brandfall eine Austrittsmöglichkeit für Rauch zu schaffen. Im neuen LSC-System wird die Rauchabzugsöffnung nur im Brandfall durch ein Rauchansaugsystem im Aufzugsschacht geöffnet. Bei normalem Betrieb bleibt die Rauchabzugsöffnung geschlossen, und die warme Luft aus dem Gebäude kann nicht über den Aufzugsschacht entweichen. Zusätzlich zur Branddetektion im Aufzugsschacht kann die Evakuierungsebene mit einem Rauchmelder überwacht werden. Ein weiterer Vorteil des Systems: Durch die geringeren Wärmeverluste werden bessere Werte im Gebäude-Energiepass erreicht. Dies erhöht nicht nur den Gebäudewert, sondern steigert auch die Chancen der Vermietbarkeit. Ausserdem vermindern die geschlossenen Rauchabzugsöffnungen den Luftzug im Treppenhaus und verbessern damit das Wohlbefinden der Nutzer.
D+H Mechatronic AG
D-22949 Ammersbek
www.lsc.dh-partner.com

Produktinweise

Auf den Abdruck von Produktinweisen besteht kein Anspruch. Ausserdem behält sich die Redaktion Kürzungen vor. Bitte senden Sie uns Ihre Produktinformationen per Post an: Redaktion tec21, Postfach 1267, 8021 Zürich.

tec21

ADRESSE DER REDAKTION

tec21
Staffelstrasse 12, Postfach 1267
8021 Zürich
Telefon 044 288 90 60, Fax 044 288 90 70
E-Mail tec21@tec21.ch
www.tec21.ch

REDAKTION

Lilian Pfaff (lp)
Chefredaktion
Lada Blazevic (lb)
Bildredaktion / Öffentlichkeitsarbeit
Ivo Bösch (bbs)
Wettbewerbe / Architektur
Claudia Carle (cc)
Umwelt / Energie
Katinka Corts (co)
Volontärin
Rahel Hartmann Schweizer (rhs)
Architektur / Städtebau
Katharina Mösching (km)
Abschlussredaktion
Aldo Rota (ar)
Bautechnik / Werkstoffe
Ruedi Weidmann (rw)
Baugeschichte
Adrienne Zogg (az)
Sekretariat

Die Redaktionsmitglieder sind direkt erreichbar unter: Familienname@tec21.ch

REDAKTION SIA-INFORMATIONEN

Generalsekretariat SIA
Selnastrasse 16, Postfach 1884
8027 Zürich
Telefon 044 283 15 15, Fax 044 283 15 16
E-Mail: contact@sia.ch
Thomas Müller (tm)
Peter P. Schmid (pps)
Normen Telefon 061 467 85 74
Normen Fax 061 467 85 76

HERAUSGEBERIN

Verlags-AG der akademischen technischen Vereine / SEATU Société des éditions des associations techniques universitaires
Mainaustrasse 35
8008 Zürich
Telefon 044 380 21 55, Fax 044 388 99 81
E-Mail seatu@smile.ch
Rita Schiess, Verlagsleitung
Hedi Knöpfel, Assistenz

Erscheint wöchentlich, 42 Ausgaben pro Jahr
ISSN-Nr. 1424-800X, 132. Jahrgang

Nachdruck von Bild und Text, auch auszugsweise, nur mit schriftlicher Genehmigung der Redaktion und mit genauer Quellenangabe. Für unverlangt eingesandte Beiträge haftet die Redaktion nicht.

Auflage: 11 120 (WEMF-beglaubigt)

ABONNEMENTSPREISE

Jahresabonnement (42 Ausgaben)
Schweiz: Fr. 275.-
Ausland: Fr. 360.- / Euro 232.-
Studierende CH: Fr. 138.-
Studierende Ausland: Fr. 223.- / Euro 144.-
Halbjahresabonnement (21 Ausgaben)
Schweiz: Fr. 153.-
Ausland: Fr. 195.50 / Euro 126.-
Studierende CH: Fr. 76.-
Studierende Ausland: Fr. 118.50 / Euro 76.-
Schnupperabonnement (8 Ausgaben)
Schweiz: Fr. 20.-
Ausland: Fr. 32.- / Euro 21.-

Ermässigte Abonnemente für Mitglieder BSA, Usic und ETH Alumni. Weitere auf Anfrage.
Telefon 031 300 63 44

ABONNENTENDIENST

Stämpfli Publikationen AG
Postfach 8326
3001 Bern
Telefon 031 300 63 44, Fax 031 300 63 90
E-Mail abonnemente@staempfli.com

Adressänderung für SIA-Mitglieder:
mutation@sia.ch

EINZELBESTELLUNGEN

Einzelnummer (Bezug beim Abonentendienst)
Fr. 12.- / Euro 8.- (ohne Porto)

tec21-Abo bestellen:
Tel. 031 300 63 44 oder
www.tec21.ch

INSERATE

KünzlerBachmann Medien AG
Postfach, 9001 St. Gallen
Telefon 071 226 92 92, Fax 071 226 92 93
E-Mail info@kbmedien.ch
www.kbmedien.ch

DRUCK

Stämpfli Publikationen AG, Bern

BEIRAT

Hans-Georg Bächtold, Liestal, Raumplanung
Heinrich Figli, Chur, Bauingenieurwesen
Markus Friedli, Frauenfeld, Architektur
Erwin Hepperle, Bubikon, öff. Recht
Roland Hürlimann, Zürich, Baurecht
Daniel Meyer, Zürich, Bauingenieurwesen
Ákos Morávanszky, Zürich, Architekturtheorie
Ulrich Pfammatter, Chur, Technikgeschichte
Franz Romero, Zürich, Architektur

TRÄGERVEREINE

sia

SCHWEIZERISCHER INGENIEUR-
UND ARCHITEKTENVEREIN
www.sia.ch

tec21 ist das offizielle Publikationsorgan des SIA
Die Fachbeiträge sind Publikationen und Positionen der Autoren und der Redaktion. Die Mitteilungen des SIA befinden sich jeweils in der Rubrik «SIA».

usic

SCHWEIZERISCHE VEREINIGUNG BERATENDER INGENIEURUNTERNEHMUNGEN
www.usic-engineers.ch

ETH Alumni

DAS NETZWERK DER ABSOLVENTINEN
UND ABSOLVENTEN DER ETH ZÜRICH
www.alumni.ethz.ch

BSA

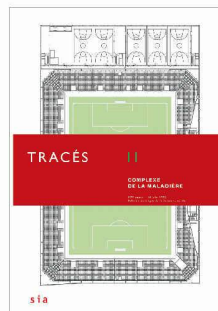
BUND SCHWEIZER ARCHITEKTEN
www.architekten-bsa.ch



ASSOCIATION DES DIPLÔMÉS DE L'EPFL
<http://a3.epfl.ch>

IM GLEICHEN VERLAG ERSCHEINT:
TRACÉS

Bulletin technique de la Suisse romande
Rue de Bassenges 4, 1024 Ecublens
Tel. 021 693 20 98, Fax 021 693 20 84
E-Mail Sekretariat: fdc@revue-traces.ch
www.revue-traces.ch



Tracés 11 / 06
14. Juni 2006

Complexe de la Maladière

Für unsere Bauvorhaben von unterschiedlicher Grösse suchen wir nach Vereinbarung einen versierten und erfahrenen

eidg. dipl. Bauleiter / Architekt FH / TS Idealalter 35 – 50 Jahre

Wichtig ist uns eine mehrjährige Berufserfahrung mit fundierten Fachkenntnissen. Sie arbeiten gerne selbstständig, können sich gut organisieren und haben Durchsetzungsvermögen.

Zu Ihren Aufgaben gehören neben der örtlichen Bauleitung auch das Erstellen von Kostenvoranschlägen, Termin – und Kostenüberwachung, sowie die Sicherstellung der geforderten Qualität der auszuführenden Arbeiten. Gute EDV-Kenntnisse im Provis und MS-Office erleichtern Ihnen die Arbeit.

Wir sind ein grösseres Architekturbüro mit moderner Infrastruktur und einem guten Teamgeist. Fühlen Sie sich angesprochen? Dann freut sich Frau Jessica B. Steffen auf Ihre schriftliche Bewerbung.

Stücheli Architekten
Frau Jessica B. Steffen
Binzstrasse 18, Postfach
8045 Zürich
Tel: 044 465 86 12
jessica.steffen@stuecheli.ch



Seit über 28 Jahren professionelle und persönliche Architektur im



Wir sind ein erfahrenes Architekturbüro und suchen per sofort eine/-n verantwortungsbewusste/-n, initiative/-n

ARCHITEKT/-IN FH

für die Bearbeitung anspruchsvoller Bauvorhaben.

Die komplette planerische Projektbearbeitung (Allplan), die Projektleitung und Kostenplanung (MesserliBauad) gehören zu Ihren Aufgaben.

Wenn Sie eine Herausforderung in leitender Position suchen und mindestens 5 Jahre Berufserfahrung in der Schweiz haben, freuen wir uns, Sie kennen zu lernen!

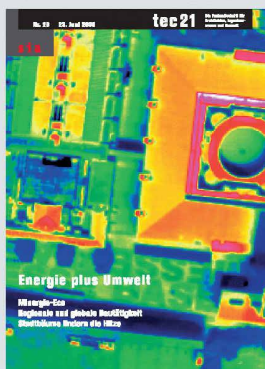
Bitte senden Sie uns Ihre komplette, schriftliche Bewerbung.

WIDMER ARCHITEKTUR AG
Eggstrasse 40, 9630 Wattwil

Organisator / Bemerkungen	Zeit / Ort	Infos / Anmeldung	
Bildung			
Einsatz von Ingenieurmauerwerk beim Wiederaufbau der Frauenkirche Dresden	IBK-Kolloquium der ETH Zürich. Vortrag von Prof. Dr. Ing. Wolfram Jäger, Jäger Ingenieure GmbH / TU Dresden	20. Juni 17,00 h Auditorium HIL E1, ETH Hönggerberg	Institut für Baustatik und Konstruktion Tel. 044 633 64 77 meile@ibk.baug.ethz.ch
Ist Architektur eine Frage der Ausnützung? (Stadtwanderung im Gebiet der oberen Zugerbergstrasse, Zug)	Baudepartement der Stadt Zug. Veranstaltungsreihe «tours» zum Thema «Veränderung des Siedlungsbildes unter dem Druck der inneren Verdichtung»	20. Juni 17,00 h Schöneegg, Talstation Zugerbergbahn, Zug	Regula Kaiser, Stadtarchitektin Zug Tel. 041 728 21 58, Fax 041 728 23 72 regula.kaiser@zug.zg.ch
Anwendungen der Psychoakustik in der Geräuschbeurteilung	Akustisches Kolloquium der ETH Zürich	21. Juni 17,15 h Auditorium ETF-C1, Sternwartstr. 7, Zürich	Kurt Heutschi Tel. 044 823 47 43 kurt.heutschi@empa.ch
Asbest – Gefahr erkannt? Gefahr gebannt?	Empa Dübendorf Akademie. Wissenschaftsapéro zu folgenden Themen: Asbest – Definition und Anwendungsformen, gesundheitliche Gefahren, Sanierung	26. Juni 16.30 h Überlandstr. 129, Dübendorf	Empa-Akademie Tel. 044 823 45 62, Fax 044 823 40 08 anne.satir@empa.ch
«Abbruch – Aufbruch: Die Stadt in Veränderung»	SWB Schweizerischer Werkbund, Ortsgruppe Zürich. Podiumsdiskussion der SWB-Veranstaltungsreihe 2006 «Eile mit Weile – Geschwindigkeit und Gestaltung»	29. Juni 17,30 h Maag-Areal, Personalrestaurant, Zürich	Anmeldung bis Dienstag, 27. Juni swb-zh@werkbund.ch www.werkbund.ch
4. Internationales Branchen-Seminar für Frauen der Holz- und Bauwirtschaft in Meran	Forum Holzbau. Ein Seminar nur für Fachfrauen des Holzhaus- und Innenausbaus mit Referenten aus der Holzbranche, aber auch aus branchenfremden Fachgebieten	29. – 30. Juni Kurhaus, Freiheitsstr. 37, I-Meranch	Hochschule für Architektur, Bau und Holz Tel. 032 344 03 30, Fax 032 344 03 91 wb@hsb.bfh.ch www.forum-holzbau.com
Kultur			
Ausstellung Projektwettbewerb Wohnsiedlung und Gewerbezentrum Sihlbogen, Zürich Leimbach	Amt für Hochbauten der Stadt Zürich im Auftrag der Baugenossenschaft Zurlinden, Zürich	14. – 23. Juni Mo – So 16.00 – 18.00 h Fabrik am Wasser, Zürich	www.stadt-zuerich.ch/hbd
Diplomarbeiten des Sommersemesters 2006 von Studierenden des Departements Architektur der ETH Zürich	Departement Architektur der ETH Zürich	16. Juni – 5. Juli Mo – Sa 7.00 – 16.00 h ETH Hauptgebäude, Zürich	www.arch.ethz.ch
Raritäten aus dem Innern des Berges: Ausstellung «Uerner Tunnelminerale»	Baudirektion des Kantons Uri, 250 Mineralien, die beim Vortrieb des Gotthard-Basistunnels im Kanton Uri gefunden wurden, sind in Seedorf UR ausgestellt	Bis 17. September Do, Sa, So 13.00 – 17.00 h Schloss A Pro, Seedorf	www.mineralienfreund.ch www.museen-uri.ch
«Der Berg kommt!» Risikokultur in den Alpen. 200 Jahre Bergsturz Goldau	Forum der Schweizer Geschichte Schwyz. Die Ausstellung zeigt ein Bild der schweizerischen Risikokultur anhand regionaler und nationaler Ereignisse	Bis 24. September Di – So 10.00 – 17.00 h Schwyz	Tel. 041 819 60 11, Fax 041 819 60 10 forumschwyz@slm.admin.ch www.musee-suisse.ch/schwyz
Sonderausstellung über das Jahrhundertbauwerk Neat	Museum für Ingenieurbaukunst. Die Ausstellung zeigt anhand von Modellen, Gesteinen, Filmen und Infotafeln die Arbeiten am Gotthard- und am Lötschberg-Basistunnel	Bis 30. September Sa 14.00 – 17.00 h Ennenda GL	Tel. 055 646 64 20 oder 055 640 59 56

Messe

Erste Internationale Bergbuchmesse von Arolla	Verein Montagne à Lire. Die Messe umfasst Belletristik, Bildbände, antiquarische Bücher, Neuerscheinungen, alte Postkarten etc., welche den Bergen gewidmet sind	30. Juni – 2. Juli Arolla	www.livredemontagne.ch
--	--	------------------------------	------------------------



Vorschau

Heft Nr. 26, 23. Juni 2006

A. Binz-Deplazes,
H. Gugerli, S. Lenel

Bruno Keller

Lukas Denzler

Minergie-Eco

Regionale und globale Bautätigkeit

Stadtbäume lindern die Hitze