

Zeitschrift: Tec21
Herausgeber: Schweizerischer Ingenieur- und Architektenverein
Band: 132 (2006)
Heft: 13: Berns Wilder Westen

Werbung

Nutzungsbedingungen

Die ETH-Bibliothek ist die Anbieterin der digitalisierten Zeitschriften auf E-Periodica. Sie besitzt keine Urheberrechte an den Zeitschriften und ist nicht verantwortlich für deren Inhalte. Die Rechte liegen in der Regel bei den Herausgebern beziehungsweise den externen Rechteinhabern. Das Veröffentlichen von Bildern in Print- und Online-Publikationen sowie auf Social Media-Kanälen oder Webseiten ist nur mit vorheriger Genehmigung der Rechteinhaber erlaubt. [Mehr erfahren](#)

Conditions d'utilisation

L'ETH Library est le fournisseur des revues numérisées. Elle ne détient aucun droit d'auteur sur les revues et n'est pas responsable de leur contenu. En règle générale, les droits sont détenus par les éditeurs ou les détenteurs de droits externes. La reproduction d'images dans des publications imprimées ou en ligne ainsi que sur des canaux de médias sociaux ou des sites web n'est autorisée qu'avec l'accord préalable des détenteurs des droits. [En savoir plus](#)

Terms of use

The ETH Library is the provider of the digitised journals. It does not own any copyrights to the journals and is not responsible for their content. The rights usually lie with the publishers or the external rights holders. Publishing images in print and online publications, as well as on social media channels or websites, is only permitted with the prior consent of the rights holders. [Find out more](#)

Download PDF: 10.12.2025

ETH-Bibliothek Zürich, E-Periodica, <https://www.e-periodica.ch>

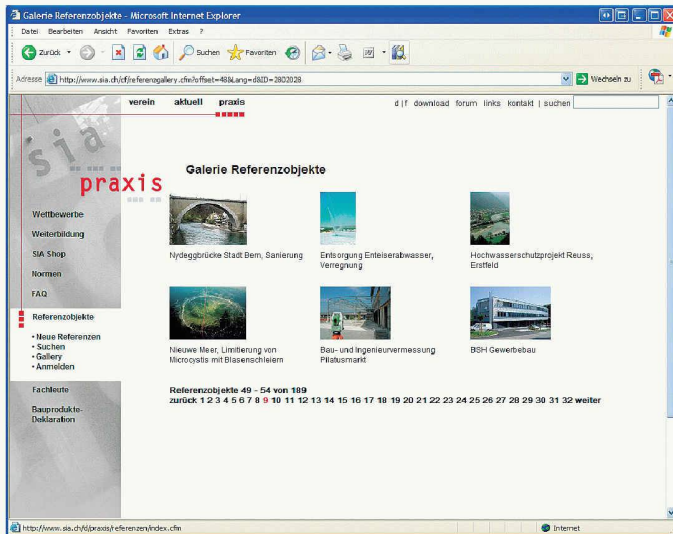
KALDEWEI

Europas Nr. 1 in Badewannen



**WER PLANT, BRAUCHT
FESTE GRÖSSEN:
MARKEN-QUALITÄT UND
UNVERWECHSELBARES
DESIGN.**

Für anspruchsvolle Badplanung und -gestaltung braucht man nicht nur ein kreatives Raumkonzept, sondern auch das entsprechende Produktprogramm. Deshalb bietet Kaldewei Ihnen Bade-, Whirl- und Duschwannen in vielen Formen, Farben und Massen. Entworfen und gestaltet von international renommierten Designbüros. Weltweit einzigartig ist das besondere Kaldewei-Email®, das nicht nur kratzfest, sondern auch so stabil und solide ist, dass wir 30 Jahre Garantie darauf geben. Und der selbstreinigende Perl-Effekt erhält die Kaldewei Qualitätswanne fast so schön wie am ersten Tag. Mehr Infos unter 062 205 21 00 oder www.kaldewei.com



Unter www.sia.ch/referenzen finden Bauherrschaften den geeigneten Planer für ihr Vorhaben (Bild: SIA)

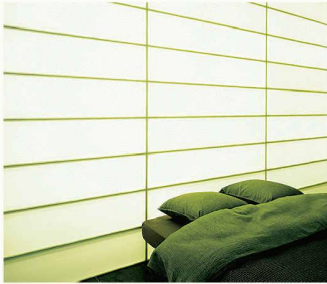
SIA wirbt für seine Firmenmitglieder

(pps) Über die Homepage des SIA, www.sia.ch/referenzen, sind rund 200 aktuelle Referenzobjekte zugänglich. Aus dem ganzen Tätigkeitsbereich von SIA-Firmenmitgliedern sind hier realisierte Projekte mit ein bis zwei Bildern, einer kurzen Beschreibung, Angaben über den Standort und zur Planungsfirma zu finden. Die Objekte stammen aus den Bereichen Bildung und Forschung, Fürsorge und Gesundheit, Gastgewerbe, Handel und Verwaltung, Industrie und Gewerbe, Wohnung, Infrastruktur, Verkehr, Kultur, Freizeit, Sport und Erholung, Land- und Forstwirtschaft, Raumplanung und Umwelt sowie technische Anlagen.

Man kann gezielt nach Kategorien, nach Standort oder nach einem Stichwort zur gewünschten Art der Bauwerke suchen. Die Referenzobjekte sind auf mehrere Arten erschlossen. Unter *neue Referenzen* sind die aktuellsten Objekte zu finden. *Gallery* bietet einen Überblick über sämtliche Objekte. Die Angaben zu den Objekten sind mit dem Eintrag des Büros im Mitgliederverzeichnis des SIA und mit der Homepage des Büros verlinkt. Die Seite gibt wertvolle Anregungen und ist für Bauwillige und Investoren interessant, die für ihr Bauvorhaben ein geeignetes Planungsbüro suchen.

SIA-Firmenmitglieder können ihre Objekte selber auf der Homepage des SIA nach einem vorgegebenen Schema eingeben. Mit einem Referenzobjekt wird der Firmeneintrag im Mitgliederverzeichnis des SIA bevorzugt aufgelistet. Die jährlichen Kosten für ein Objekt betragen Fr. 50.-. Es wird keine Aufschaltgebühr erhoben. Diese Dienstleistung ist exklusiv für Firmenmitglieder des SIA bestimmt.

Lichtwände



Licht erzeugt Atmosphäre und Behaglichkeit. Die Lichtwand Module 150 (Bild) mit und ohne integrierte Beleuchtung ist eine spannende Alternative zu herkömmlichen Wänden. Licht mit semitransparenten Oberflächen kombiniert schafft ein neues Raumkonzept. Dieses Trennwandssystem mit unbegrenzten Gestaltungsmöglichkeiten ist die minimale Alternative für einen maximalen Effekt.

Die Lichtwand Module 300 eignet sich als effektvolle Raumeinteilung im Eingangsbereich öffentlicher

Räume oder bei Treppenaufgängen. Die Vielseitigkeit der Lichtwände in Kombination mit RGB-Beleuchtung erlaubt eine individuelle, lebendige Gestaltung. Das modulare Trennwandssystem Monovolume hingegen lädt zur fantasievollen Raumgestaltung für Wohnen, Büro, Ladenbau oder Werkstatt ein. Mit Glas, Acrylglas, Holz, PVC oder Aluminium in verschiedenen Farben können Trennwände bis zu 7m aufgespannt werden. Kombiniert mit einer Schiebetür aus dem Angebot kann zudem noch Stauraum geschaffen werden.

Der modulare Raumteiler Module 47 mit einem bis zu 4m hohen Aluminiumrahmen ist als freistehendes System auch als Brüstungswand, Absturzperre neben Treppen oder als Windfang einsetzbar. Insensation GmbH
4123 Allschwil
Tel. 061 481 17 17
www.insensation.ch

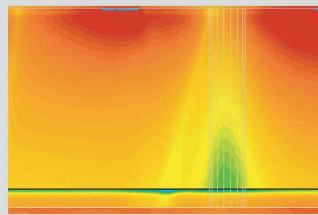
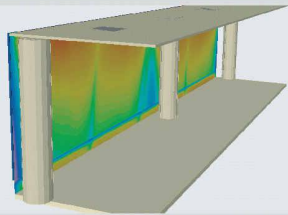
800 mm breit



Mit dem 800 mm breiten Einbau- und Aufsatzbecken sowie Waschtischen aus glasiertem Stahl erweitert Alape sein aus Einbau- und Aufsatzbecken, Waschtischen, Trägerplatten, Spiegeln und Möbelsystemen bis hin zu ganzheitlichen Waschplätzen aufgebautes Komponentensystem zur individuellen Waschplatzgestaltung. Die einzelnen Modelle besitzen durchgängige Designmerkmale: eine präzise, rechteckige Formgebung und eine grosszügig gestaltete, C-förmige Beckenmulde. Charakterisiert werden die Alape-Neuheiten durch

Funktionalität und ausgewogene Formsprache. Die C-förmige Beckenmulde ist das markanteste Merkmal der Einbau- und Aufsatzbecken sowie der Waschtische. Mit umlaufenden 50 mm nimmt sich der Beckenrand zurück und ordnet der Beckenmulde mehr Raum zu. Einbaubecken (EB), Aufsatzbecken (AB) und Waschtische (WT) sind jeweils in zwei Varianten erhältlich: als EB.R800H, AB.R800H oder WT.GR800H mit Hahnlochbank für Standardarmaturen sowie als EB.R800, AB.R800 oder WT-GR800 ohne Hahnlochbank für Wandarmaturen. Die Beckenmodelle besitzen keinen Überlauf. Mit dem optionalen Überlaufsystem kann jedoch in der Beckenmulde Wasser gestaut werden. Sadorex Handels AG
4616 Kappel
Tel. 062 787 20 30
www.sadorex.ch
www.alape.com

Strömungssimulation.



Im Beispiel links wurde die Raumluftströmung so optimiert, dass auf der Fassade garantiert zu keinem Zeitpunkt Kondensation auftritt. Die Berechnung der Luftströmung und der Temperaturen erfolgte mit einer CFD-Simulation.

Sicherheit für Ihre Investitionen – von Anfang an.

Wir entwickeln innovative Konzepte mit fortschrittlichen Planungswerkzeugen, wie etwa CFD-Simulationen, dynamische thermische Simulationen und vieles mehr. Dadurch evaluieren wir frühzeitig optimale Lösungen, welche mit Sicherheit allen Anforderungen gerecht werden.

Weitere Leistungen

- Prozessbegleitung und Qualitätssicherung
- Brandschutz und Sicherheit
- Produktentwicklung
- unabhängige Gutachten

Sichern Sie sich jetzt kostenlosen Zugang zu interessanten Themen
www.aerni.ch/info

Robert Aerni Ingenieur AG Ingenieurunternehmen für Haustechnik
Industriestrasse 24, Postfach, 8305 Dietlikon, Telefon 044 805 46 66

