

**Zeitschrift:** Tec21  
**Herausgeber:** Schweizerischer Ingenieur- und Architektenverein  
**Band:** 132 (2006)  
**Heft:** 12: Erneuert

## **Werbung**

### **Nutzungsbedingungen**

Die ETH-Bibliothek ist die Anbieterin der digitalisierten Zeitschriften auf E-Periodica. Sie besitzt keine Urheberrechte an den Zeitschriften und ist nicht verantwortlich für deren Inhalte. Die Rechte liegen in der Regel bei den Herausgebern beziehungsweise den externen Rechteinhabern. Das Veröffentlichen von Bildern in Print- und Online-Publikationen sowie auf Social Media-Kanälen oder Webseiten ist nur mit vorheriger Genehmigung der Rechteinhaber erlaubt. [Mehr erfahren](#)

### **Conditions d'utilisation**

L'ETH Library est le fournisseur des revues numérisées. Elle ne détient aucun droit d'auteur sur les revues et n'est pas responsable de leur contenu. En règle générale, les droits sont détenus par les éditeurs ou les détenteurs de droits externes. La reproduction d'images dans des publications imprimées ou en ligne ainsi que sur des canaux de médias sociaux ou des sites web n'est autorisée qu'avec l'accord préalable des détenteurs des droits. [En savoir plus](#)

### **Terms of use**

The ETH Library is the provider of the digitised journals. It does not own any copyrights to the journals and is not responsible for their content. The rights usually lie with the publishers or the external rights holders. Publishing images in print and online publications, as well as on social media channels or websites, is only permitted with the prior consent of the rights holders. [Find out more](#)

**Download PDF:** 09.01.2026

**ETH-Bibliothek Zürich, E-Periodica, <https://www.e-periodica.ch>**



## BAUMBERGER + WEYERMANN AG

Dipl. Bauingenieure ETH / SIA + HTL  
Hauptstrasse 29, 3425 Koppigen

Wir suchen zur Verstärkung einen initiativen

### dipl. Bauingenieur/in FH

Schwerpunkt Fachrichtung Statik und Konstruktion, jedoch auch für einfache Arbeiten im Tiefbau einsetzbar.

Weitere Informationen erhalten Sie von unserem Herrn Urs Bill, Tel. 034 413 18 41

Wir sind ein kleineres Ingenieurbüro in Muri/Freiamt AG. Zur Verstärkung unseres Teams suchen wir per sofort oder nach Vereinbarung:

### Tiefbauzeichner/in oder Techniker/in TS

für die Bearbeitung von anspruchsvollen Tief- und Hochbauprojekten. Gewünscht wird motiviertes und selbstständiges Arbeiten und gute Kenntnisse in CAD.

Ihre schriftliche Bewerbung richten sie bitte an:

**MSL**  
Ingenieurbüro AG, 5630 Muri  
Tel. 056 664 41 81

MSL Ingenieurbüro AG  
René Gut  
Fischäcker 10  
5630 Muri  
E-Mail: ReneGut@msl-muri.ch

## Federer & Partner Bauingenieure AG

Wir sind ein modern eingerichtetes Bauingenieurbüro mit interessanten und anspruchsvollen Aufträgen im konstruktiven Ingenieurbau. Zur Ergänzung unseres Teams suchen wir eine/n

### Dipl. Bauingenieur/in FH / ETH (Projektleiter/in)

### CAD Bauzeichner/in (Allplot/Allplan)

Bitte senden Sie Ihre vollständige, schriftliche Bewerbung an:

Federer & Partner Bauingenieure AG  
Herr A. Federer  
Birmensdorferstrasse 55  
8004 Zürich



**SBB CFF FFS**

Für die Geschäftseinheit Fahrweg, Team Architektur, der Infrastruktur SBB suchen wir in Bern eine motivierte, engagierte und kommunikationsgewandte Persönlichkeit als

## Prozessmanager/in Architektur

Sie entwickeln und pflegen architektonisch überzeugende Bestlösungen auf Bahnhöfen und unterstützen die Projektleitenden der Filialen bei deren Einführung und Anwendung. Unser Anspruch ist die Erarbeitung von zukunftsweisenden Produkte- und Bauprozesslösungen in Zusammenarbeit mit kompetenten Partnern in Forschung und Entwicklung.

Sie verfügen über eine abgeschlossene Ausbildung als Architekt/in ETH/FH, bzw. eine Ausbildung im Prozessmanagement Bau. Idealerweise besitzen Sie bereits Erfahrungen im Prozessmanagement, Planungsaufgaben und Entwicklungsprozesse sind Ihnen geläufig.

Details unter: [www.sbb.ch/jobs](http://www.sbb.ch/jobs)

Mit uns fahren Sie gut! Wir bieten Ihnen in einem vielfältigen Umfeld attraktive Arbeitsbedingungen und gute Lohnnebenleistungen. Wir freuen uns auf Bewerbungen von Frauen!

Haben wir Ihr Interesse geweckt? Detaillierte Auskünfte gibt Ihnen gerne Ivo Lenherr, Teamleader Zugang zur Bahn, Telefon +41 (0)51 220 46 08. Wir freuen uns auf Ihre vollständigen Bewerbungsunterlagen. SBB, Infrastruktur Personal, Simone Matter, Mittelstrasse 43, 3000 Bern 65 oder [simone.matter@sbb.ch](mailto:simone.matter@sbb.ch). Ref: 51426

Mehr Jobs und alles über erstklassige Mobilität finden Sie auf [www.sbb.ch](http://www.sbb.ch)

Wir sind ein leistungsstarkes und unabhängiges Ingenieur- und Planungsbüro. Professionalität und Engagement bei der Bearbeitung unserer Aufträge zeichnen uns aus.

Für unsere Niederlassung in **Bern** suchen wir eine/n

### **Bauingenieur/in ETH/FH/HTL im konstruktiven Ingenieurbau**

Zu Ihren Aufgaben gehören die Offertbearbeitung, Projektierung und Durchführung statischer Berechnungen für **Tragwerke von Wohn-, Industrie- und Geschäftsbauten**. Erfahrung im Bereich Tragstrukturen bei Um- und Neubauten sowie die Bereitschaft, sich zusätzliches Fachwissen anzueignen, sind erforderlich. In dieser interessanten Stelle tragen Sie die Verantwortung für die bearbeiteten Projekte und sind Ansprechpartner/in für unsere Kunden.

Sie verfügen über mindestens 3 Jahre Berufserfahrung, sind kommunikativ, kundenorientiert und unternehmerisch denkend.

Wir bieten ein motivierendes und erfolgreiches Arbeitsumfeld in einem kleinen Team sowie moderne Arbeitsplätze mit optimaler technischer Infrastruktur.

Interessiert? Dann möchten wir Sie kennen lernen. Der von uns beauftragte Personalberater Michael Bletsch freut sich auf Ihre Bewerbung an [bletsch@search-selection.ch](mailto:bletsch@search-selection.ch) oder an

search & selection  
Postfach 600  
Kronenplatz 14  
8953 Dietikon

Tel. +41 44 745 10 50

In der Sparte Projekte Bau Management der SBB Infrastruktur optimieren wir das Bahnnetz. Wir sind für die Projektierung und das Baumanagement der festen Anlagen – Fahrbahnen, Tunnels, Stellwerke, Fahrleitungsanlagen, Perrons etc. – zuständig. Zur Verstärkung unseres motivierten Architektur-Teams in der Projekt Management Filiale Olten suchen wir Sie als

## **Projektleiter/in Architektur**

Sie entwickeln architektonisch überzeugende Bestlösungen in unseren Bahnhofprojekten und setzen diese um. Während der gesamten Projektdauer sind Sie für die Qualität, die Wirtschaftlichkeit und die Termine verantwortlich.

Wir erwarten von Ihnen eine Ausbildung als Architekt/in ETH, FH, HTL oder eine gleichwertige Ausbildung. Sie haben Erfahrung in der Führung von komplexen Planungsaufgaben sowie der technischen, administrativen und gestalterischen Leitung von Publikumsanlagen und Hochbauten. Sie sind team- und kundenorientiert, handeln eigenverantwortlich, zeigen Initiative und verfügen über Durchsetzungsvermögen. Mit Ihrer kreativen und innovativen Ader meistern Sie, zusammen mit einem eingespielten Team, die anspruchsvollen Aufträge unserer Kunden und Partner.

Mit uns fahren Sie gut! Wir bieten Ihnen den Einstieg in ein vielfältiges Arbeitsumfeld mit interessanten beruflichen Perspektiven und fortschrittlichen Arbeitsbedingungen. Ein ausgeglichenes Team von Frauen und Männern ist uns wichtig, dies wird bei gleichwertiger Qualifikation berücksichtigt. Nebst der Teilzeitmöglichkeit von mindestens 80% vermitteln und unterstützen wir familienexterne Kinderbetreuungsplätze.

Möchten Sie mehr über diese interessante Stelle erfahren? Herr Peter Krähenbühl, Leiter Architektur, Telefon +41 (0) 51 229 64 56 oder [peter.kw.kraehenbuehl@sbb.ch](mailto:peter.kw.kraehenbuehl@sbb.ch), freut sich auf Ihre Anfrage. Bitte senden Sie Ihre vollständigen Bewerbungsunterlagen bis 27. März 2006 an: SBB, Infrastruktur Personal Service Center, Frau Yvonne Furger, Mittelstrasse 43, 3000 Bern 65. Ref: 56346

Mehr Jobs und alles über erstklassige Mobilität finden Sie auf [www.sbb.ch](http://www.sbb.ch)

## **BauingenieurIn FH/ETH**

sowie

## **BauzeichnerIn**

**[www.naef-partner.ch](http://www.naef-partner.ch)**

näf & partner ag  
rebenstrasse 54  
9320 arbon  
tel. 071 447 30 70  
fax 071 447 30 80  
[info@naef-partner.ch](mailto:info@naef-partner.ch)

**näf&partner**  
bauingenieure

vordenker für besseres bauen.





Wir sind ein erfolgreiches Ingenieurbüro im Mittelland und beraten die öffentliche Hand, Architekten und private Bauherren in allen Bereichen des Bauingenieurwesens. Für den Ausbau unseres Standortes in **Olten** suchen wir den zukünftigen

## LEITER KONSTRUKTIVER INGENIEURBAU (m/w)

mit folgendem Profil:

Anerkannte **"Statiker-Persönlichkeit"** mit erfolgreichem Hochschulabschluss als Dipl. Bauingenieur, mindestens 5 Jahren Berufspraxis in Ingenieurunternehmung sowie Projektleitungserfahrung von anspruchsvollen Tragkonstruktionen. Flair und Freude an der aktiven Akquisition, an Führungsverantwortung und im Umgang mit der EDV erleichtern Ihnen den Einstieg.

Wir bieten Ihnen nach gründlicher Einführung die Möglichkeit Projekte selbständig zu bearbeiten und den Bereich "konstruktiver Ingenieurbau" zu formen und auszubauen. Sie finden bei uns ein kollegiales Arbeitsumfeld, moderne Infrastruktur und fortschrittliche Anstellungsbedingungen.

Jürg Pfluger, Niederlassungsleiter, Tel. 062 205 54 84 oder juerg.pfluger@gruner.ch erteilt gerne Erstauskünfte und freut sich auf Ihre Bewerbung.

ISO 9001

### Gruner Ingenieure AG

Grundstrasse 33, CH-4600 Olten, Telefon +41 62 212 10 58, Fax +41 62 212 34 08  
mail@gruner.ch, www.gruner.ch

## Tiefbau

Wir sind ein mittelgrosses, modern ausgerüstetes Ingenieurbüro mit Niederlassungen in Aarau, Bern und Olten. Zur Ergänzung unseres Teams in Olten suchen wir je einen

### dipl. Bauingenieur FH (m/w)

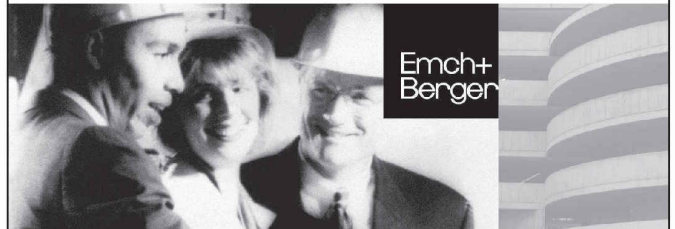
mit Einsatzgebieten

- Tiefbau, Strassen- / Bahnbau, Siedlungswasserbau
- Tunnelbau / Tunnelinstandsetzung

Sie arbeiten in kleinen Projektteams, leiten kleinere und mittelgrosse Projekte und pflegen Kontakte zu Auftraggebern, Partnerbüros und Unternehmern. Sind Sie initiativ, einsatzwillig und haben Sie Freude an der Lösung von nicht alltäglichen Problemen, dann freuen wir uns auf Ihre Bewerbung oder Kontaktaufnahme mit unserem Herrn W. Kradolfer.



**Rothpletz, Lienhard + Cie AG**  
Projektierende Bauingenieure SIA  
Aarauerstrasse 50  
4600 Olten  
Tel. 062 287 13 11  
www.rothpletz.ch



Zur Verstärkung des Geschäftsbereichs Konstruktiver Ingenieurbau suchen wir eine(n) erfahrene(n)

### Bauzeichner/in – Stahlbeton

Sie haben die Berufslehre erfolgreich abgeschlossen, verfügen über mindestens 5 Jahre Berufserfahrung und sind sich gewohnt, selbständig Projekte zu bearbeiten. Der Umgang mit CAD ist Ihnen vertraut und Sie haben Freude an der Lehrlingsbetreuung.

Wir bieten Ihnen eine entwicklungsfähige Stelle, ein breit gefächertes Tätigkeitsfeld mit interessanten, anspruchsvollen Bauvorhaben und einen Arbeitsplatz an zentraler Lage in der Stadt Zürich.

Wir freuen uns auf Ihre schriftliche Bewerbung. Für nähere Auskünfte steht Ihnen Herr H.R. Feiner, Tel. 044 389 91 37, gerne zur Verfügung.

**Emch+Berger AG Zürich**, Forchstrasse 59, Postfach 1772, 8032 Zürich  
Tel. 044 389 91 11, Fax 044 389 91 12

In der Division Personenverkehr gestalten und vermarkten wir unsere Reise-Zugsangebote – regional, national und international. Um die anstehenden Herausforderungen bewältigen zu können, verstärken wir unser Planungsteam in Bern.

## Angebotsplaner/in Markt Westschweiz

Im Bereich strategische Angebotsplanung sind Sie verantwortlich für die langfristige Angebotskonzeption des Personenverkehrs im Marktraum Westschweiz, mit dem Schwerpunkt bei der Verwirklichung der S-Bahn Genf im Hinblick auf die Infrastrukturausbauten zwischen Genf und Annemasse (F). Details unter [www.sbb.ch/jobs](http://www.sbb.ch/jobs).

## Verkehrssingenieur/in

Im Bereich strategische Angebotsplanung erstellen Sie die Entscheidungsgrundlagen für die netzweite Koordination und Priorisierung der Angebotskonzepte des Personenverkehrs. Daneben erarbeiten Sie mittel- und langfristige Angebotskonzepte. Details unter [www.sbb.ch/jobs](http://www.sbb.ch/jobs).

Ihre Bewerbungsunterlagen senden Sie bitte an SBB Personenverkehr, P-PE-CSS Brü 032, Brückfeldstrasse 16, 3000 Bern 65 oder per E-Mail an [Bewerbungen@sbb.ch](mailto:Bewerbungen@sbb.ch).

Mehr Jobs und alles über erstklassige Mobilität finden Sie auf [www.sbb.ch](http://www.sbb.ch)

## HTS

ARCHITEKTEN AG

Zur Mitarbeit an anspruchsvollen privaten und öffentlichen Bauvorhaben suchen wir per sofort oder nach Vereinbarung

### Hochbauzeichner(in)

Sie verfügen über einige Jahre Berufserfahrung und gute EDV-/CAD-Kenntnisse (MS Office und ArchiCAD). Wir bieten ein angenehmes Arbeitsklima in motiviertem jungem Team sowie moderne Infrastrukturen. Wir freuen uns auf Ihre schriftliche Bewerbung.

Dipl. Architekten FH Gotthardstrasse 54 6460 Altdorf [info@hts-architekten.ch](mailto:info@hts-architekten.ch)

Zur Bearbeitung unserer vielfältigen, qualitativ hoch stehenden Projekte suchen wir nach Vereinbarung

## Architekt/in

Mind. 5 Jahre Praxis in **Ausführungs- und Detailplanung** sind für diesen anspruchsvollen Posten ebenso Voraussetzung wie CAD-Erfahrung und effiziente, exakte Arbeitsweise.

Aussagekräftige Bewerbung erbeten an:  
Küchel Architects  
Via Mulin 4  
7500 St. Moritz

### J.B.FERRARI

ARCHITECTE EPFL/SIA

Hochbauzeichner/in gesucht.

Gerne erwarten wir Ihre schriftliche Bewerbung.

Bureau d'architecture J.-B. Ferrari S.A.  
Galerie St-François B / CP 6162  
1002 Lausanne

## architektur/ing.

burn & künzli ag



Zur Ergänzung unseres kleinen Teams suchen wir per sofort oder nach Vereinbarung einen jungen, kompetenten

## Architekt/in HTL/FH oder ETH

### Anforderungsprofil:

- > Erfahrung in der Projekt- und Ausführungsplanung
- > selbständiges, teamorientiertes und kreatives Arbeiten mit hoher Eigenverantwortung und Freude am Bauen
- > CAD-Kenntnisse (Allplan) und PC-Kenntnisse
- > Idealalter ca. 25 – 40 Jahre

Bitte sende Sie Ihre schriftliche Bewerbung an:

**Burn & Künzli AG**, Architektur- und Ingenieurbüro  
Thomas Burn, Erlenweg 1, 3715 Adelboden





**Emch+Berger AG Bern**  
Ingenieure und Planer

[www.emchberger-be.ch](http://www.emchberger-be.ch)

### **Gestalten Sie mit uns Ihre Zukunft im Dienste unserer Kunden und der Öffentlichkeit**

Emch+Berger AG ist ein in der ganzen Schweiz vielseitig tätiges, in allen Sparten des Bauwesens gut eingeführtes und modern ausgerichtetes Ingenieurunternehmen, das ganz uns Mitarbeiterinnen und Mitarbeitern gehört.

Für den gezielten Weiterausbau unseres Fachbereiches Planung / Verkehrssysteme in Bern bieten wir Ihnen die Möglichkeit als

## **Verkehrsplaner/in**

anspruchsvolle Projekte und Planungen durchzuführen.

#### **Wir bearbeiten:**

Verkehrsplanung und Verkehrstechnik für den öffentlichen und privaten Verkehr in den Bereichen Verkehrssimulation und -modellierung, Verkehrsprognosen, Verkehrsanalysen, Variantenstudien, Verkehrssteuerung sowie Betriebs- und Gestaltungskonzepte. Wirtschaftlichkeits-, Zweckmässigkeits- und Umweltuntersuchungen im Rahmen von übergeordneten Planungen sowie Forschungsarbeiten runden unsere Tätigkeit ab.

#### **Sie bringen mit:**

Hoch- oder Fachhochschulabschluss in technischer oder naturwissenschaftlicher Richtung und idealerweise mit Erfahrung in der Lösung komplexer und vernetzter Aufgaben der Verkehrsplanung resp. Verkehrstechnik. Sie lösen gerne mit Phantasie und Freude sowie zielgerichtet anspruchsvolle Aufgaben und fühlen sich in einem interdisziplinären Team wohl. Gewandtheit im schriftlichen und mündlichen Ausdruck wird vorausgesetzt.

#### **Wir bieten Ihnen:**

Breites Spektrum an Fachleuten aller Ingenieur- und Planersparten, welche Sie gezielt und lösungsorientiert in verschiedensten Projektbelangen unterstützen. Vielfältige und verantwortungsvolle Aufgaben mit interessanten Entwicklungsmöglichkeiten. Moderne Arbeitsmittel, zeitgemässe Anstellungsbedingungen und interessante Weiterbildungsmöglichkeiten sind für uns eine Selbstverständlichkeit.

Wenn Sie mehr über diese Stelle erfahren möchten, rufen Sie Herrn Marino Sansoni (Telefon +41 (0)31 385 63 57) an oder senden Sie uns Ihre Bewerbungsunterlagen an untenstehende Adresse. Wir freuen uns auf Ihre Kontaktaufnahme.

Emch+Berger AG Bern  
Ingenieure und Planer  
Gartenstrasse 1  
3001 Bern  
Telefon +41 (0)31 385 61 11  
Fax +41 (0)31 385 61 12  
[bern@emchberger.ch](mailto:bern@emchberger.ch)

**zertifiziert nach ISO 9001**



**SBB CFF FFS**

In der Sparte Projekte Bau Management der SBB Infrastruktur optimieren wir das Bahnnetz. Wir sind für die Projektierung und das Baumanagement der festen Anlagen – Fahrbahnen, Tunnels, Stellwerke, Fahrleitungsanlagen, Perrons etc. – zuständig. Zur Verstärkung unseres motivierten Teams in der Projekt Management Filiale Zürich suchen wir Sie als

## **Projektleiter/in Tiefbau**

Sie sind für die Umsetzung von Unterhalts- und Erneuerungsvorhaben im allgemeinen Tiefbau und Spezialtiefbau im Grossraum Zürich und in der Ostschweiz verantwortlich. Als Projektleiter/in sind Sie für die wirtschaftliche, qualitäts- und termingerechte Ausführung dieser Objekte zuständig und führen all diese Bauvorhaben selbstständig. Zudem betreuen Sie interne und externe Stellen in Fachfragen.

Wir erwarten ein abgeschlossenes Studium als Bauingenieur/in (ETH/FH) und mindestens 5 Jahre Erfahrung in der Planung, Projektierung und Ausführung von Ingenieurbauwerken (allg. Tiefbau/Spezialtiefbau/Grundbau). Kenntnisse im Projektmanagement und im Bahnbetrieb sind erwünscht. Diese anspruchsvolle Aufgabe verlangt von Ihnen Führungseigenschaften, Selbstständigkeit, Eigeninitiative, Team- und Kommunikationsfähigkeit. Ihre Stärken sind ergebnisorientiertes und kreatives Denken sowie die Fähigkeit, auch unter Belastung komplexe Probleme systematisch zu lösen.

Mit uns fahren Sie gut! Wir bieten Ihnen in einem vielfältigen Umfeld attraktive Arbeitsbedingungen und gute Lohnnebenleistungen. Ein ausgeglichenes Team von Frauen und Männern ist uns wichtig, dies wird bei gleichwertiger Qualifikation berücksichtigt.

Fühlen Sie sich angesprochen? Detaillierte Auskünfte gibt Ihnen gerne Roland Bachofen, Bereichsleiter Tiefbau, Telefon +41 (0)51 222 22 37. Wir freuen uns auf Ihre vollständigen Bewerbungsunterlagen. Bitte senden Sie diese bis spätestens 27. März 2006 an SBB, Infrastruktur Personal Service Center, Corina Weissenberg, Kasernenstrasse 97, 8021 Zürich. Ref: 56315

**Mehr Jobs und alles über erstklassige Mobilität finden Sie auf [www.sbb.ch](http://www.sbb.ch)**

Zur Mitarbeit an anspruchsvollen privaten und öffentlichen Bauvorhaben suchen wir per sofort oder nach Vereinbarung

## Architekt(in) FH/HTL

Sie sind sattelfest vom Entwurf bis zur Detailplanung und verfügen über gute EDV-Kenntnisse. Wir bieten ein angenehmes Arbeitsklima in motiviertem jungem Team sowie moderne Infrastrukturen. Auf Ihre schriftliche Bewerbung freuen wir uns.

Dipl. Architekten FH Gotthardstrasse 54 6460 Altdorf info@hts-architekten.ch

Zur Ergänzung unseres dynamischen Teams suchen wir per sofort oder nach Vereinbarung in unser Büro in Chur

kommunikative, aufgestellte Persönlichkeit als

## Bauleiter/Architekt

für die Planung und Umsetzung komplexer Bauprojekte mit Kenntnissen in Energietechnik

## Hochbauzeichner

mit CAD-Kenntnissen und Erfahrung in Konstruktion.

Auskunft erteilt Michael Schumacher  
architekturbüro schumacher ag ottostrasse 4 7000 chur  
fon | fax 081 257 04 24 | 25 info@architektorschumacher.ch

In unser mittelgrosses Ingenieurbüro in der Stadt Zürich suchen wir zur Verstärkung unseres Teams einen/eine

## BauzeichnerIn

Sie bearbeiten selbstständig Projekte in den Fachbereichen Werkleitungen-, Kanal- und Strassenbauten im vorwiegend städtischen Umfeld.

Sind Sie motiviert und einsatzfreudig, dann bieten wir Ihnen eine interessante, abwechslungsreiche Dauerstelle mit zeitgemässen Anstellungsbedingungen.

Wir freuen uns auf Ihre schriftliche Bewerbung.

Für nähere Auskünfte wenden Sie sich bitte an Herrn Edgar Keller.

## WKP Bauingenieure AG

Herrn E. Keller  
Verena Konzett-Strasse 7  
8004 Zürich  
Tel.: 044 295 30 50

Architekturstudium  
ETH oder FH

Betriebswirtschaftliche  
Weiterbildung  
von Vorteil

Berufspraxis in  
Planung und  
Ausführung  
komplexer  
Bauprojekte

Analytische  
Fähigkeiten mit Flair  
für das Machbare

Unternehmerisches  
Denken und Handeln

Idealalter:  
ca. 32 - 45 Jahre

Berufserfahrung in  
der Schweiz wird  
vorausgesetzt

Unsere Mandantin ist eine **erfolgreiche schweizerische Generalunternehmung**, die Bauvorhaben jeglicher Grösse und Komplexität realisiert: Neubau, Umbau und Renovation.

Ihr Geschäftsbereich „**Projektentwicklung**“ bietet für Investoren und Bauherren aus einer Hand ein umfassendes Leistungsspektrum von der Marktanalyse über die Projekterarbeitung bis hin zur Unterstützung bei der Vermarktung von Bauvorhaben an.

Zur Ergänzung dieses Kompetenzteams suchen wir eine/-n

## IMMOBILIEN PROJEKTENTWICKLER/-IN

Sie evaluieren Projektentwicklungsmöglichkeiten, erarbeiten Machbarkeitsstudien sowie Nutzungs-/Vorgehenskonzepte und setzen diese in Bauprojekte um. Integraler Bestandteil der Projektentwicklung bilden die Projektsteuerung und Erarbeitung von Entscheidungsgrundlagen zu Händen potentieller Bauherren.

Sie haben ein Architekturstudium ETH / FH (oder gleichwertig), idealerweise mit betriebswirtschaftlicher Zusatzausbildung und verfügen über fundierte Kenntnisse und Erfahrung in der Entwicklung von Immobilienprojekten sowie im Liegenschaftsmarketing. **Als ausgewiesener Immobilienprofi liegt Ihre berufliche Leidenschaft auf dem sehr umfassenden Gebiet der Projektentwicklung mit all ihren faszinierenden Nutzungs- und Gestaltungsmöglichkeiten.**

Falls Sie diese attraktive Aufgabe anspricht freut sich **André Vögtlin** auf Ihre vollständigen Bewerbungsunterlagen. Er steht Ihnen für weitere Auskünfte zur Verfügung und sichert Ihnen absolute Diskretion zu.



Gruner ist eine unabhängige und innovative Firmengruppe. Wir bieten breitgefächerte Dienstleistungen in den Bereichen Tief- und Untertagebau, Konstruktion, Energie, Umwelt und Sicherheit an. Zur Abwicklung von anspruchsvollen Projekten im Bereich **Brandschutz + Gebäudesicherheit** suchen wir einen gut ausgebildeten

## BRANDSCHUTZINGENIEUR (m/w)

### Ihre Aufgabe:

Sie erstellen Brandschutz- und Entrauchungskonzepte für Neubauten oder bestehende, teilweise denkmalgeschützte Bauten und begleiten die Umsetzung bis zur Inbetriebnahme. Sie beraten die am Bau Beteiligten und sorgen mit Qualitätskontrollen auf der Baustelle für eine fachgerechte Umsetzung. Weiter unterstützen Sie den Fachbereichsleiter bei der Akquisition und der Kundenpflege.

### Ihre Fähigkeiten:

Sie verfügen über einen Hochschulabschluss vorzugsweise als Bauingenieur oder Architekt und über Berufserfahrung in den Bereichen Brandschutz / Gebäudesicherheit. Mitbringen sollten Sie Projektleitungserfahrung, ein fundiertes Fachwissen sowie ein ausgeprägtes, analytisches Denkvermögen. Sie arbeiten strukturiert, handeln ergebnisorientiert und sind gewohnt Ihre Projekte bei Kunden und Behörden zu vertreten.

### Unser Angebot:

Selbständige Bearbeitung interessanter Projekte. Mithilfe beim Ausbau des Fachbereiches Brandschutz + Gebäudesicherheit. Interessiert Sie diese attraktive Aufgabe mit fortschrittlichen Anstellungsbedingungen, so freut sich Dr. Rudolf Bopp (061 317 63 12, rudolf.bopp@gruner.ch) auf Ihre Bewerbungsunterlagen.

ISO 9001

**Gruner AG Ingenieure und Planer**

Gellertstrasse 55, CH-4020 Basel, Telefon +41 61 317 61 61,  
Fax +41 61 312 40 09, mail@gruner.ch, www.gruner.ch



## RAUM- & UMWELTPLANUNG

B. Schwarzenbach und W. Müller dipl. Arch. ETH/SA-FSU Industriest. 23  
8500 Frauenfeld Tel 052 728 89 90 Fax 052 728 89 09 www.raumwelt.ch

Als versiertes Raumplanungsbüro in Frauenfeld sind wir auf die Lösung von anspruchsvollen Planungsaufgaben von öffentlichen und privaten Auftraggebern spezialisiert. Für eine frei werdende Stelle und zur Ergänzung unseres Teams suchen wir

- Raumplaner/in als Partner/in
- Raumplaner/in als Projektleiter/in

Sie verfügen über eine solide Grundausbildung und mehrjährige Erfahrung in der raumplanerischen Praxis, vorzugsweise in den Bereichen Regional-, Orts- und Quartierplanung sowie in Umwelt- und NHG-Belangen. Sie werden vorwiegend Projekte im Kanton Thurgau leiten, diese mit CAD und EDV-Tools optimal darstellen und vor den Auftraggebern überzeugend präsentieren.

Wenn Sie an einem langfristigen Engagement als Projektleiter und einer Partnerschaft interessiert sind, freuen wir uns, Sie kennen zu lernen, und erwarten Ihre schriftlichen Bewerbungsunterlagen.

Für weitere Auskünfte stehen Ihnen W. Müller oder B. Schwarzenbach (052 728 89 90) gerne zur Verfügung.

## COLENCO

WENN ERFAHRUNG ZÄHLT

Colenco ist ein erfolgreiches Schweizer Ingenieurunternehmen im Bereich Energie- und Umwelttechnik mit Niederlassungen weltweit. Unsere Spezialisten und Generalisten sichern den Markterfolg und unser dynamisches Wachstum.

Zur Verstärkung unseres Geschäftsbereichs **Wasserbau und Umwelt** suchen wir eine/n

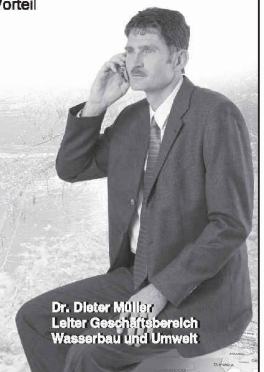
## Projektleiter/in Wasserbau mit abgeschlossenem Ingenieurstudium

**Wir bieten moderne Arbeitsplätze und herausfordernde Aufgaben:**  
fachliche Abwicklung und Leitung von Studien, Konzepten und interdisziplinären Projekten • Erstellung von Ausschreibungen und Angebotsvergleichen • Bauleitungen

**Wir erwarten ein überzeugendes Fach- und Persönlichkeitsprofil:**  
mehrjährige Erfahrung als Projekt- und Bauleiter mit Vertiefungsrichtung Wasser-/ Flussbau • gute Auffassungsgabe • kundenorientierte, kostenbewusste Persönlichkeit • gute EDV-Kenntnisse • Teamfähigkeit und Kontaktfreude • gewandte mündliche und schriftliche Ausdrucksweise in Deutsch • weitere Sprachkenntnisse von Vorteil

**Wir freuen uns auf Ihre Bewerbung – und auf Sie als Mensch:**  
Colenco Power Engineering AG  
Liselotte Trösch, Personalleiterin  
Täferstrasse 26, 5405 Baden-Dättwil  
Tel. 056 483 12 03 • careers@colenco.ch  
www.colenco.ch

Dr. Dieter Müller  
Leiter Geschäftsbereich  
Wasserbau und Umwelt





In der Sparte Projekte Bau Management der SBB Infrastruktur optimieren wir das Bahnnetz. Wir sind für die Projektierung und das Baumanagement der festen Anlagen – Fahrbahnen, Tunnels, Stellwerke, Fahrleitungsanlagen, Perrons etc. – zuständig. Zur Verstärkung unseres motivierten Teams in der Projekt Management Filiale Zürich suchen wir Sie als

## Projektleiter/in Tragkonstruktionen

Sie sind für die Umsetzung von Unterhalts- und Erneuerungsvorhaben von Brücken und Tragkonstruktionen im Grossraum Zürich und in der Ostschweiz verantwortlich. Als Projektleiter/in sind Sie für die wirtschaftliche, qualitäts- und termingerechte Ausführung dieser Objekte zuständig und führen all diese Bauvorhaben selbstständig. Zudem betreuen Sie interne und externe Stellen in Fachfragen.

Wir erwarten ein abgeschlossenes Studium als Bauingenieur/in (ETH/FH) und mindestens 5 Jahre Erfahrung in der Planung, Projektierung und Ausführung von Ingenieurbauwerken (Massiv- und Stahlbau). Kenntnisse im Projektmanagement und im Bahnbetrieb sind erwünscht. Diese anspruchsvolle Aufgabe verlangt von Ihnen Führungseigenschaften, Selbstständigkeit, Eigeninitiative, Team- und Kommunikationsfähigkeit. Ihre Stärken sind ergebnisorientiertes und kreatives Denken sowie die Fähigkeit, auch unter Belastung komplexe Probleme systematisch zu lösen.

Mit uns fahren Sie gut! Wir bieten Ihnen in einem vielfältigen Umfeld attraktive Arbeitsbedingungen und gute Lohnnebenleistungen. Ein ausgeglichenes Team von Frauen und Männern ist uns wichtig, dies wird bei gleichwertiger Qualifikation berücksichtigt.

Fühlen Sie sich angesprochen? Detaillierte Auskünfte gibt Ihnen gerne Hans Ulrich Remensberger, Bereichsleiter Tragkonstruktionen, Telefon +41 (0)51 222 22 61. Wir freuen uns auf Ihre vollständigen Bewerbungsunterlagen. Bitte senden Sie diese bis spätestens 27. März 2006 an SBB, Infrastruktur Personal Service Center, Corina Weissenberg, Kasernenstrasse 97, 8021 Zürich. Ref: 56305

Mehr Jobs und alles über erstklassige Mobilität finden Sie auf [www.sbb.ch](http://www.sbb.ch)

*„Eines ist sicher. Bei uns steht der Mensch im Mittelpunkt.“*

## Dipl. Architektin Architekt HTL

Zur Ergänzung unseres Teams im Bereich Facility Management suchen wir eine Architektin oder einen Architekten für die Leitung der Bau- und Raumplanung am Direktionsstandort Bern.

In dieser Funktion sind Sie für die Planung und Umsetzung von Umbau, Sanierungs- und Unterhaltsarbeiten zuständig. Sie planen die Raumzuteilung und koordinieren die Umsetzung der Umzugsarbeiten. Ausserdem sind Sie verantwortlich für den Betrieb und den Unterhalt der Direktionsliegenschaft Zürich. Zu Ihrem Aufgabengebiet gehört die Stellvertretung des Leiters Technische Dienste bei dessen Abwesenheit sowie die Führung von Handwerkern und Spezialisten. Im weiteren wirken Sie mit bei der Lebenszyklusplanung der Gebäude und Anlagenteile.

Von Ihnen erwarten wir einen Abschluss als dipl. Architektin oder Architekt HTL und einige Jahre Erfahrung in der Bauleitung. Sie gehen offen auf andere Personen zu, sind belastbar und gewohnt, betriebswirtschaftlich zu denken. Gute Französischkenntnisse runden Ihr Profil ab.

Haben wir Ihr Interesse geweckt? Dann freuen wir uns, Sie kennen zu lernen. Frau Susanne Saxer, Telefon 031 389 70 60, gibt Ihnen gerne weitere Auskünfte. Senden Sie bitte Ihre Bewerbungsunterlagen an die Schweizerische Mobiliar Asset Management, Bereich Human Resources, Bundesgasse 35, 3001 Bern.

**Die Mobiliar**  
*Versicherungen & Vorsorge*

## STELLENGESUCH

Architekt, 38 Jahre, mit hohem Verantwortungsbewusstsein, vieljähriger Mitarbeit auf renommierten Architekturbüros im Entwurf, in Ausführungs- und Detailplanung sowie Projektleitung, z.T. verbunden mit Baukosten und Bauleitung, sucht neue Herausforderung evtl. mit Aussicht auf Partnerschaft. **Tel. 079 540 49 54, [simon.thurnherr@hispeed.ch](mailto:simon.thurnherr@hispeed.ch)**



## tec21

### ADRESSE DER REDAKTION

tec21  
Staffelstrasse 12  
Postfach 1267  
8021 Zürich  
Telefon 044 288 90 60, Fax 044 288 90 70  
E-Mail: [tec21@tec21.ch](mailto:tec21@tec21.ch)  
[www.tec21.ch](http://www.tec21.ch)

### REDAKTION

Lilian Pfaff (lp)  
Chefredaktion  
Lada Blazevic (lb)  
Bildredaktion / Öffentlichkeitsarbeit  
Ivo Bösch (bbs)  
Wettbewerbe / Architektur  
Claudia Carle (cc)  
Umwelt / Energie  
Katinka Corts (co)  
Volontärin  
Daniel Engler (de)  
Bauingenieurwesen / Verkehr  
Rahel Hartmann Schweizer (rhs)  
Architektur / Städtebau  
Katharina Möschinger (km)  
Abschlussredaktion  
Aldo Rota (ar)  
Bautechnik / Werkstoffe  
Ruedi Weidmann (rw)  
Baugeschichte  
Adrienne Zogg (az)  
Sekretariat

Die Redaktionsmitglieder sind direkt erreichbar unter: Familienname @tec21.ch

### REDAKTION SIA-INFORMATIONEN

SIA-Generalsekretariat  
Tödistrasse 47, 8039 Zürich  
Telefon 044 283 15 15, Fax 044 283 15 16  
E-Mail: [contact@sia.ch](mailto:contact@sia.ch)  
Thomas Müller (tm)  
Peter P. Schmid (pps)  
Normen Telefon 061 467 85 74  
Normen Fax 061 467 85 76

### HERAUSGEBERIN

Verlags-AG der akademischen technischen Vereine / SEATU Société des éditions des associations techniques universitaires  
Mainaustrasse 35, 8008 Zürich  
Telefon 044 380 21 55, Fax 044 388 99 81  
E-Mail: [seatu@smile.ch](mailto:seatu@smile.ch)  
Rita Schiess, Verlagsleitung  
Hedi Knöpfel, Assistenz

Erscheint wöchentlich, 42 Ausgaben pro Jahr  
ISSN-Nr. 1424-800X, 132. Jahrgang

Nachdruck von Bild und Text, auch auszugsweise, nur mit schriftlicher Genehmigung der Redaktion und mit genauer Quellenangabe. Für unverlangt eingesandte Beiträge haftet die Redaktion nicht.

**Auflage: 11 120** (WEMF-beglaubigt)

### ABONNEMENTSPREISE

**Jahresabonnement (42 Ausgaben)**  
Schweiz: Fr. 275.-  
Ausland: Fr. 345.- / Euro 222.-  
Studierende CH: Fr. 138.-  
Studierende Ausland: Fr. 208.- / Euro 134.-  
**Halbjahresabonnement (21 Ausgaben)**  
Schweiz: Fr. 153.-  
Ausland: Fr. 188.- / Euro 122.-  
Studierende CH: Fr. 76.-  
Studierende Ausland: Fr. 111.- / Euro 72.-  
**Schnupperabonnement (8 Ausgaben)**  
Schweiz: Fr. 20.-  
Ausland: Fr. 32.- / Euro 21.-

Ermässigte Abonnemente für Mitglieder BSA, Usic und ETH Alumni. Weitere auf Anfrage.  
Telefon 031 300 63 44

### ABONNENTENDIENST

Stämpfli Publikationen AG  
Postfach 8326, 3001 Bern  
Telefon 031 300 63 44, Fax 031 300 63 90  
E-Mail: [abonnemente@staempfli.com](mailto:abonnemente@staempfli.com)

### EINZELBESTELLUNGEN

Einzelnummer (Bezug bei der Redaktion):  
Fr. 10.- / Euro 6.50 (ohne Porto)  
Telefon 044 288 90 60, Fax 044 288 90 70  
E-Mail: [tec21@tec21.ch](mailto:tec21@tec21.ch)  
[www.tec21.ch/einzelheft.php](http://www.tec21.ch/einzelheft.php)

### tec21 Abo bestellen:

Tel. 031 300 63 44 oder  
[www.tec21.ch](http://www.tec21.ch)

### INSERTATE

KünzlerBachmann Medien AG  
Postfach, 9001 St. Gallen  
Telefon 071 226 92 92, Fax 071 226 92 93  
E-Mail: [info@kbmedien.ch](mailto:info@kbmedien.ch)  
[www.kbmedien.ch](http://www.kbmedien.ch)

### DRUCK

Stämpfli Publikationen AG, Bern

### BEIRAT

Hans-Georg Bächtold, Liestal, Raumplanung  
Heinrich Figi, Chur, Bauingenieurwesen  
Markus Friedli, Frauenfeld, Architektur  
Erwin Hepperle, Bubikon, öff. Recht  
Roland Hürlimann, Zürich, Baurecht  
Daniel Meyer, Zürich, Bauingenieurwesen  
Akos Moravanszky, Zürich, Architekturtheorie  
Ulrich Pfammatter, Chur, Technikgeschichte  
Franz Romero, Zürich, Architektur

### TRÄGERVEREINE

## sia

SCHWEIZERISCHER INGENIEUR-  
UND ARCHITEKTENVEREIN  
[www.sia.ch](http://www.sia.ch)

tec21 ist das offizielle Publikationsorgan des SIA  
Die Fachbeiträge sind Publikationen und Positionen der Autoren und der Redaktion. Die Mitteilungen des SIA befinden sich jeweils in der Rubrik «SIA».

## usic

SCHWEIZERISCHE VEREINIGUNG BERATENDER INGENIEURUNTERNEHMUNGEN  
[www.usic-engineers.ch](http://www.usic-engineers.ch)

## ETH Alumni

DAS NETZWERK DER ABSOLVENTINNEN  
UND ABSOLVENTEN DER ETH ZÜRICH  
[www.alumni.ethz.ch](http://www.alumni.ethz.ch)

## BSA

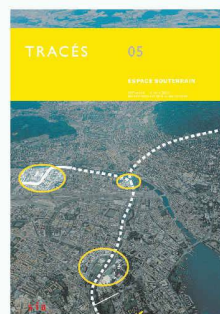
BUND SCHWEIZER ARCHITEKTEN  
[www.architekten-bsa.ch](http://www.architekten-bsa.ch)



ASSOCIATION DES DIPLÔMÉS DE L'EPFL  
<http://a3.epfl.ch>

### IM GLEICHEN VERLAG ERSCHEINT:

**TRACÉS**  
Bulletin technique de la Suisse romande  
Rue de Bassenges 4, 1024 Ecublens  
Tel. 021 693 20 98, Fax 021 693 20 84  
E-Mail: [Sekretariat: fdc@revue-traces.ch](mailto:Sekretariat: fdc@revue-traces.ch)  
[www.revue-traces.ch](http://www.revue-traces.ch)



Tracés 05/06  
15. März 2006

Espace souterrain

ZHW Departement Architektur, Gestaltung  
und Bauingenieurwesen

## Infotag

Samstag, 18. März 2006

**Masterstudiengang Architektur**  
**Bachelorstudiengang Architektur**  
**Bachelorstudiengang Bauingenieurwesen**

9.30/11.00 Uhr

Mensa ZHW, Technikumstrasse 9, Winterthur  
Allgemeine Informationen zur ZHW

10.30/12.00 Uhr

Halle 180, Tössfeldstrasse 11, Winterthur  
Ausstellung und Informationen

[www.zhwin.ch/a](http://www.zhwin.ch/a)



## Für kürzere Bauzeiten.

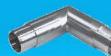
**Eberhard**

Pioniere im Tiefbau

Eberhard Unternehmungen, Kloten, Oberglatt, Rümlang, Luzern, Basel  
Telefon 043 211 22 22, [www.eberhard.ch](http://www.eberhard.ch)

## Geländerbauteile INOX

- zum Stecken oder Kleben
- Wandhalter
- Glasklemmsysteme, Traversenhalter
- Nutrohrsystem DAIDALOS®
- geschliffene Rund-, Quadrat- und Rechteckrohre
- geschliffener Stabstahl, Winkelstahl und T-Profile



**HANS KOHLER AG, Edelstahl**  
Postfach 2521, CH-8022 Zürich  
Tel. 044 207 11 11, Fax 044 207 11 10  
[mail@kohler.ch](mailto:mail@kohler.ch) [www.kohler.ch](http://www.kohler.ch)

**KOHLER**  
HANS KOHLER AG ZÜRICH