

Zeitschrift: Tec21
Herausgeber: Schweizerischer Ingenieur- und Architektenverein
Band: 132 (2006)
Heft: 12: Erneuert

Sonstiges

Nutzungsbedingungen

Die ETH-Bibliothek ist die Anbieterin der digitalisierten Zeitschriften auf E-Periodica. Sie besitzt keine Urheberrechte an den Zeitschriften und ist nicht verantwortlich für deren Inhalte. Die Rechte liegen in der Regel bei den Herausgebern beziehungsweise den externen Rechteinhabern. Das Veröffentlichen von Bildern in Print- und Online-Publikationen sowie auf Social Media-Kanälen oder Webseiten ist nur mit vorheriger Genehmigung der Rechteinhaber erlaubt. [Mehr erfahren](#)

Conditions d'utilisation

L'ETH Library est le fournisseur des revues numérisées. Elle ne détient aucun droit d'auteur sur les revues et n'est pas responsable de leur contenu. En règle générale, les droits sont détenus par les éditeurs ou les détenteurs de droits externes. La reproduction d'images dans des publications imprimées ou en ligne ainsi que sur des canaux de médias sociaux ou des sites web n'est autorisée qu'avec l'accord préalable des détenteurs des droits. [En savoir plus](#)

Terms of use

The ETH Library is the provider of the digitised journals. It does not own any copyrights to the journals and is not responsible for their content. The rights usually lie with the publishers or the external rights holders. Publishing images in print and online publications, as well as on social media channels or websites, is only permitted with the prior consent of the rights holders. [Find out more](#)

Download PDF: 16.01.2026

ETH-Bibliothek Zürich, E-Periodica, <https://www.e-periodica.ch>

Wer
weiter denkt,
baut mit
RC-Beton.



Auch die Wohnsiedlung Werdwies in Zürich-Grünau ist mit Recycling-Beton erster Güte gebaut. Der RC-Euro Beton (C30/37 XC4) wird für Bauteile eingesetzt, welche wechselnd nass und trocken sind. Hergestellt wird er nach Eigenschaften auf der Grundlage der Norm SN EN 206-2000:1 und wird als Kran- oder Pumpbeton geliefert. Die Gesteinskörnungen bestehen aus gebrochenem Betongranulat und aus rezyklierten Gesteinskörnungen aus der Bodenwaschanlage ESAR. Der Recyclinganteil beträgt über 90%!

www.rc-beton.ch

Eberhard



Eberhard Unternehmungen
www.eberhard.ch
Telefon 043 211 22 22

Fenster XL



Das neue Holz/Aluminium-Fenstersystem XL aus dem Hause EgoKiefer ist nach den verschärften Minergie-Standards zertifiziert. Das neue Produkt schafft hier optimale Verhältnisse: Durch den bis zu 15 % höheren Glasanteil bietet es gegenüber konventionellen Fenstersystemen mehr Lichteinfall und damit eine spürbar bessere Wohn- und Arbeitsatmosphäre. Durch die Kombination mit dem optimierten EgoKiefer-Isolierglas EgoVerre kann der Heizenergieverbrauch des Fensters jährlich um mehr als 70 % reduziert werden. Sowohl der Rahmen-U-Wert als auch der bezüglich Kondenswasserbildung relevante Isothermenverlauf sind beim neuen Fenster günstig. Die Steifigkeit in der Glasebene wurde erhöht, die Statik in der Windlastebene und die Profilgeometrie verbessert. Das geradlinige und schlanke Design des Fensters eröffnet damit den Bauplanern neue Perspektiven in der Fassadengestaltung. Grosse Fensterelemente sind ebenso realisierbar wie die geschosshohe Elementbauweise. Die innovative Klebtechnologie wird heute vor allem in der Hightech-Industrie angewendet, beispielsweise im Flugzeug- oder Automobilbau.

EgoKiefer AG | 9450 Altstätten
Tel. 071 757 33 22
www.egokiefer.ch

Produkthinweise

Für den Abdruck von Produkthinweisen besteht kein Anspruch. Ausserdem behält sich die Redaktion Kürzungen vor. Bitte senden Sie uns Ihre Produktinformationen per Post an: Redaktion tec21, Postfach 1267, 8021 Zürich.

Platz sparend



Für die meisten Menschen zählen Neubau oder Renovierung zu den Grossprojekten ihres Lebens. Entsprechend hoch sind die Ansprüche an das Wohneigentum. Ein Element, das in jüngster Zeit immer mehr die Herzen von Bauherren, Architekten und Handwerkern erobert, ist der Schiebeladen. Er bietet variablen Sicht- und Sonnenschutz, ist zu einem gefragten, vielseitigen Bestandteil der Fassadengestaltung geworden und begnügt sich mit wenig Platz. Die neuen Beschlagsysteme, Hawa-Frontslide 60 und 60/matic, verbinden Laufruhe mit Montagekomfort und hoher Belastbarkeit. Als Gesamtsysteme aus einer Hand werden sie höchsten optischen und funktionalen Ansprüchen gerecht. In der «matic»-Version ist der Beschlag zudem mit einem Elektromotor ausgestattet. Die Schiebeläden verhelfen Holz-, Metall- oder Kunststoff-Fensterläden zwischen 28 und 40 mm Dicke und einem Maximalgewicht von 60 kg zu einem überzeugenden Auftritt. Die Montage ist an Wand oder Decke möglich.

Hawa AG
8932 Mettmenstetten
Tel. 044 767 91 91
www.hawa.ch

Schiebeladen Classico F54

Dies ist der Klassiker unter den Holz-Schiebeläden mit festen, gerundeten Lamellen (54/9 mm) und der Kindt-Rahmenkonstruktion (90 x 30 mm). Alle Rahmenelemente sind gerundet, und die Eckverbindung ist unsichtbar verleimt. Verleimung nach Watt 91, erfüllt 7 N/mm².

Kindt Fensterladen AG
8112 Otelfingen
Telefon +41 (0)848 833 080
www.kindt.ch

tec21

ADRESSE DER REDAKTION

tec21
Staffelstrasse 12
Postfach 1267
8021 Zürich
Telefon 044 288 90 60, Fax 044 288 90 70
E-Mail tec21@tec21.ch
www.tec21.ch

REDAKTION

Lilian Pfaff (lp)
Chefredaktion
Lada Blazevic (lb)
Bildredaktion / Öffentlichkeitsarbeit
Ivo Bösch (bbs)
Wettbewerbe / Architektur
Claudia Carle (cc)
Umwelt / Energie
Katinka Corts (co)
Volontärin
Daniel Engler (de)
Bauingenieurwesen / Verkehr
Rahel Hartmann Schweizer (rhs)
Architektur / Städtebau
Katharina Möschinger (km)
Abschlussredaktion
Aldo Rota (ar)
Bautechnik / Werkstoffe
Ruedi Weidmann (rw)
Baugeschichte
Adrienne Zogg (az)
Sekretariat

Die Redaktionsmitglieder sind direkt erreichbar unter: Familienname @tec21.ch

REDAKTION SIA-INFORMATIONEN

SIA-Generalsekretariat
Tödistrasse 47, 8039 Zürich
Telefon 044 283 15 15, Fax 044 283 15 16
E-Mail: contact@sia.ch
Thomas Müller (tm)
Peter P. Schmid (pps)
Normen Telefon 061 467 85 74
Normen Fax 061 467 85 76

HERAUSGEBERIN

Verlags-AG der akademischen technischen Vereine / SEATU Société des éditions des associations techniques universitaires
Mainaustrasse 35, 8008 Zürich
Telefon 044 380 21 55, Fax 044 388 99 81
E-Mail seatu@smile.ch
Rita Schiess, Verlagsleitung
Hedi Knöpfel, Assistenz

Erscheint wöchentlich, 42 Ausgaben pro Jahr
ISSN-Nr. 1424-800X, 132. Jahrgang

Nachdruck von Bild und Text, auch auszugsweise, nur mit schriftlicher Genehmigung der Redaktion und mit genauer Quellenangabe. Für unverlangt eingesandte Beiträge haftet die Redaktion nicht.

Auflage: 11 120 (WEMF-beglaubigt)

ABONNEMENTSPREISE

Jahresabonnement (42 Ausgaben)
Schweiz: Fr. 275.-
Ausland: Fr. 345.- / Euro 222.-
Studierende CH: Fr. 138.-
Studierende Ausland: Fr. 208.- / Euro 134.-
Halbjahresabonnement (21 Ausgaben)
Schweiz: Fr. 153.-
Ausland: Fr. 188.- / Euro 122.-
Studierende CH: Fr. 76.-
Studierende Ausland: Fr. 111.- / Euro 72.-
Schnupperabonnement (8 Ausgaben)
Schweiz: Fr. 20.-
Ausland: Fr. 32.- / Euro 21.-

Ermässigte Abonnemente für Mitglieder BSA, Usic und ETH Alumni. Weitere auf Anfrage.
Telefon 031 300 63 44

ABONNENTENDIENST

Stämpfli Publikationen AG
Postfach 8326, 3001 Bern
Telefon 031 300 63 44, Fax 031 300 63 90
E-Mail abonnemente@staempfli.com

EINZELBESTELLUNGEN

Einzelnummer (Bezug bei der Redaktion):
Fr. 10.- / Euro 6.50 (ohne Porto)
Telefon 044 288 90 60, Fax 044 288 90 70
E-Mail tec21@tec21.ch
www.tec21.ch/einzelheft.php

tec21 Abo bestellen:

Tel. 031 300 63 44 oder
www.tec21.ch

INSERTATE

KünzlerBachmann Medien AG
Postfach, 9001 St. Gallen
Telefon 071 226 92 92, Fax 071 226 92 93
E-Mail info@kbmedien.ch
www.kbmedien.ch

DRUCK

Stämpfli Publikationen AG, Bern

BEIRAT

Hans-Georg Bächtold, Liestal, Raumplanung
Heinrich Figi, Chur, Bauingenieurwesen
Markus Friedli, Frauenfeld, Architektur
Erwin Hepperle, Bubikon, öff. Recht
Roland Hürlimann, Zürich, Baurecht
Daniel Meyer, Zürich, Bauingenieurwesen
Akos Moravanszky, Zürich, Architekturtheorie
Ulrich Pfammatter, Chur, Technikgeschichte
Franz Romero, Zürich, Architektur

TRÄGERVEREINE

sia

SCHWEIZERISCHER INGENIEUR-
UND ARCHITEKTENVEREIN
www.sia.ch

tec21 ist das offizielle Publikationsorgan des SIA
Die Fachbeiträge sind Publikationen und Positionen der Autoren und der Redaktion. Die Mitteilungen des SIA befinden sich jeweils in der Rubrik «SIA».

usic

SCHWEIZERISCHE VEREINIGUNG BERATENDER INGENIEURUNTERNEHMUNGEN
www.usic-engineers.ch

ETH Alumni

DAS NETZWERK DER ABSOLVENTINNEN
UND ABSOLVENTEN DER ETH ZÜRICH
www.alumni.ethz.ch

BSA

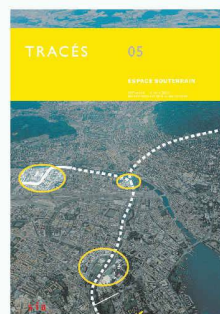
BUND SCHWEIZER ARCHITEKTEN
www.architekten-bsa.ch



ASSOCIATION DES DIPLÔMÉS DE L'EPFL
<http://a3.epfl.ch>

IM GLEICHEN VERLAG ERSCHEINT:

TRACÉS
Bulletin technique de la Suisse romande
Rue de Bassenges 4, 1024 Ecublens
Tel. 021 693 20 98, Fax 021 693 20 84
E-Mail Sekretariat: fdc@revue-traces.ch
www.revue-traces.ch



Tracés 05/06
15. März 2006

Espace souterrain

ZHW Departement Architektur, Gestaltung
und Bauingenieurwesen

Infotag

Samstag, 18. März 2006

Masterstudiengang Architektur
Bachelorstudiengang Architektur
Bachelorstudiengang Bauingenieurwesen

9.30/11.00 Uhr

Mensa ZHW, Technikumstrasse 9, Winterthur
Allgemeine Informationen zur ZHW

10.30/12.00 Uhr

Halle 180, Tössfeldstrasse 11, Winterthur
Ausstellung und Informationen

www.zhwin.ch/a



Für kürzere Bauzeiten.

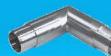
Eberhard

Pioniere im Tiefbau

Eberhard Unternehmungen, Kloten, Oberglatt, Rümlang, Luzern, Basel
Telefon 043 211 22 22, www.eberhard.ch

Geländerbauteile INOX

- zum Stecken oder Kleben
- Wandhalter
- Glasklemmsysteme, Traversenhalter
- Nutrohrsystem DAIDALOS®
- geschliffene Rund-, Quadrat- und Rechteckrohre
- geschliffener Stabstahl, Winkelstahl und T-Profile



HANS KOHLER AG, Edelstahl
Postfach 2521, CH-8022 Zürich
Tel. 044 207 11 11, Fax 044 207 11 10
mail@kohler.ch www.kohler.ch

KOHLER
HANS KOHLER AG ZÜRICH

Organisator/Bemerkungen

Zeit/Ort

Infos/Anmeldung

Kultur

Ausstellungseröffnung «Iannis Xenakis – Architektur und Musik»	Bayer. Architektenkammer. Iannis Xenakis (1922–2001) gehört zu den wenigen internationalen Persönlichkeiten, die als Komponisten und Architekten gewirkt haben	23.3. 19 h Haus der Architektur, Waisenhausstr. 4, München	Ausstellung: 24.3.–30.6.2006 Mo–Do 9–17 h, Fr 9–15 h www.byak.de
Ausstellung «Splitterwerk: Es lebe die Ente!»	Architekturzentrum Wien. Österreichischer Beitrag zur 6. Architekturbiennale São Paulo, Fragmente einer Ausstellung für Wien. Mit einem Fotoessay von Paul Ott	bis 27.3. tägl. 10–19 h, Mi bis 21 h Architekturzentrum Wien, im MQ, Wien	www.azw.at
Ausstellung «East Broadway Breakdown»	Graphische Sammlung der ETHZ. Mit dem Wissen um Ort und Zeit der Aufnahmen erhält man einen gleichzeitig faszinierenden und unheimlichen Eindruck von New York	bis 7.4. Mo–Fr 10–17 h, Mi bis 19 h Graphische Sammlung ETH, Zürich	www.graphischesammlung.ethz.ch Publikation «East Broadway Breakdown/ Christopher Wool»
Fotoausstellung – «Fuori Napoli» – «Randständiges»	Neue Werkstatt, Børje Müller. Traumhaft unwirkliche, kulis-senhafte Parallelwelten, wie sie in den urbanen (Industrie)-Landschaften nahe grosser Städte zu entdecken sind	bis 12.4. Neue Werkstatt, Oberer Deutweg 1, Winterthur	www.neuewerkstatt.ch
Ausstellung «acoutopia – Stadt & Klang»	sonic atelier. Begehbare Raum-Klang-Installation, der Aus-stellungssaal wird zum Klanginstrument: Papier-, Glas- und Metallkonstruktionen in Schwingung	bis 23.4. Di–So 11–17 h Museum zu Allerheiligen, Schaffhausen	www.allerheiligen.ch
Ausstellung «Ort und Erinnerung – Nationalsozialismus in München»	Münchner Architekturmuseum, Stadtarchiv München. Stät-ten der Repression, der Verfolgung und des Widerstands werden dokumentiert	bis 28.5. Di–So 10–17 h Pinakothek der Moderne, München	www.pinakothek.de

Weiterbildung

Fachtagung «Massivbau – neue Trends und Werkstoffe»	Immo-Messe St. Gallen. Neue Werkstoffe wie lichtdurch-lässiger Beton, wärmedämmender Beton und ultrahoch-fester Beton werden vorgestellt	24.3. ganztags Immo-Messe St. Gallen	Anmeldung unter: Tel. 079 749 11 44 www.immomesse.ch – Fachtagung
Kongress und Fachausstellung «Betontag 2006»	Österreichische Vereinigung für Beton- und Bautechnik. Neueste technische Trends, Projekte, Ausführungen und Planungen für Verkehrsinfrastrukturbau und Hochbau	30.–31.3. ganztags Austria Center Wien	www.betontag.info
Tagung «Naturkatastrophen in der Schweiz»	SVV Schweizerischer Versicherungsverband. Übergreifen-der Dialog zwischen Behörden, Politik, der Versicherungs-wirtschaft sowie der Wissenschaft	31.3. 9–17 h Swiss Re Centre, Rüslikon	Tel. 044 208 28 14 www.svv.ch/forum
Fachkurs «Klimagerecht sanieren, gesund wohnen»	WWF Schweiz. Schwerpunktthemen: Gebäudehülle, Instal-lationen, Innenausbau mit schadstofffreien und ökologisch hergestellten Materialien (naturePlus)	1.4. ganztags Steckborn	Anmeldung bis 21.3. unter: www.wwf.ch/bildungszentrum Details nach Anmeldung
Informationsveranstaltung «Weiterbildungsmöglichkeiten für Baufachleute»	Gewerbliche Berufsschule Wetzikon. Angebot mehrsemes-trige Ausbildungen, u. a.: höhere Fachprüfung Bauleiter/in (Hochbau), Holzbau-Vorarbeiter, Holzbau-Polier	3.4. 19.30 h Gewerbliche Berufs-schule Wetzikon	Sekretariat Weiterbildung: Tel. 044 931 31 42 www.gbwetzikon.ch
Fachkurs «Scientific Writing Practice II: Writing up research»	Institut für Umweltwissenschaften. The course is designed to help scientists who wish to write up their research in English and submit it for publication	3.4.–29.5. 7 Montage jeweils 16–18 h	www.unizh.ch/uwinst
38. Fortbildungskurs SAH «Brücken und Stege in Holz»	SAH Schweizer. AG Holzforschung. Fachleute aus Wis-senschaft, Ingenieurwesen und Baupraxis stellen zukunfts-weisende Konzepte und neue gebaute Beispiele vor	9.–10.11.06 ganztags Thurgauerhof, Weinfelden	Vorankündigung, ein detailliertes Programm liegt bis Juni/Juli vor www.sah.ch , info@holzforschung.ch



Vorschau

Heft Nr. 13, 24. März 2005

Simon Jäggi

Im Westen viel Neues