

Objektyp: **Miscellaneous**

Zeitschrift: **Tec21**

Band (Jahr): **132 (2006)**

Heft 8: **Naturgefahren**

PDF erstellt am: **21.09.2024**

Nutzungsbedingungen

Die ETH-Bibliothek ist Anbieterin der digitalisierten Zeitschriften. Sie besitzt keine Urheberrechte an den Inhalten der Zeitschriften. Die Rechte liegen in der Regel bei den Herausgebern. Die auf der Plattform e-periodica veröffentlichten Dokumente stehen für nicht-kommerzielle Zwecke in Lehre und Forschung sowie für die private Nutzung frei zur Verfügung. Einzelne Dateien oder Ausdrucke aus diesem Angebot können zusammen mit diesen Nutzungsbedingungen und den korrekten Herkunftsbezeichnungen weitergegeben werden. Das Veröffentlichen von Bildern in Print- und Online-Publikationen ist nur mit vorheriger Genehmigung der Rechteinhaber erlaubt. Die systematische Speicherung von Teilen des elektronischen Angebots auf anderen Servern bedarf ebenfalls des schriftlichen Einverständnisses der Rechteinhaber.

Haftungsausschluss

Alle Angaben erfolgen ohne Gewähr für Vollständigkeit oder Richtigkeit. Es wird keine Haftung übernommen für Schäden durch die Verwendung von Informationen aus diesem Online-Angebot oder durch das Fehlen von Informationen. Dies gilt auch für Inhalte Dritter, die über dieses Angebot zugänglich sind.

Unser Team Trassenbau in Luzern realisiert in den nächsten Jahren interessante Lärmschutz- und andere Tiefbauprojekte. Dazu suchen wir für einen befristeten Zeitraum von ca. zwei Jahren

Bauingenieure/ innen ETH/FH

mit vertiefter Berufserfahrung in der Projektführung und der Begleitung von beauftragten Ingenieurbüros sowie der Fähigkeit, in Teamarbeit anspruchsvolle Projekte dynamisch und flexibel zum Erfolg zu führen.

Mit uns fahren Sie gut! Wir bieten Ihnen in einem vielfältigen Umfeld attraktive Arbeitsbedingungen und gute Lohnnebenleistungen.

Fühlen Sie sich angesprochen?
Detaillierte Auskünfte gibt Ihnen gerne Jogchem Dieleman, Leiter Trassenbau-Tiefbau, Telefon +41 (0)51 227 37 43 oder jogchem.dieleman@sbb.ch. Wir freuen uns auf Ihre vollständigen Bewerbungsunterlagen. Bitte senden Sie diese (inkl. Angabe Referenz: 54155) bis spätestens 27. Februar 2006 an SBB, Infrastruktur Personal Service Center, Corina Weissenberg, Kasernenstrasse 97, 8021 Zürich.

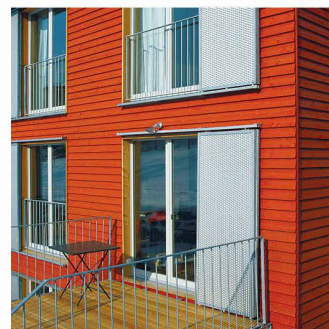
Mehr Jobs und alles über erstklassige Mobilität finden Sie auf www.sbb.ch

Rauchfrei



Das Prinzip der gebläseunterstützten Holzvergasung ist bei Stückholzheizkesseln schon seit über zehn Jahren in Tausenden von Anlagen verwirklicht und hat sich sehr gut bewährt. Allerdings liegt die Heizleistung dieser Geräte eher im Bereich von Gewerbebetrieben, Bauernhöfen und Einfamilienhäusern mit traditioneller Wärmedämmung. Mit der Einführung von Minergiebauten sinkt der maximale Gebäudewärmebedarf aber deutlich unter 10 kW bei Eigenheimen, und auch bei bivalenten Heizungsanlagen (z.B. Holz/Heizöl) wünscht der Energieplaner Holzheizkesselleistungen, die unter 20 kW liegen. Nun ist es den Entwicklungsingenieuren von Hoval gelungen, das bewährte 3-Stufen-Prinzip der Holzversorgung auf ein neues, für kleinere Leistungen ausgelegtes Heizkesselmodell ohne Abstriche von Energieeffizienz und Umweltverträglichkeit zu übertragen. In einem Einfamilienhaus mit Wärmedämmung nach Minergiestandard und einem maximalen Heizwärmebedarf von 6 kW genügt eine Laubholz-Scheiterfüllung pro Tag im kleinsten Hoval-Agrolino-Heizkessel Typ 14, um das ganze Haus bis zu einer durchschnittlichen Aussentemperatur von -20°C warm zu halten. In den wenigen Wintertagen mit tieferen Durchschnittstemperaturen wird zweimal eingeheizt. Bestückt wird der Hoval Agrolino mit Scheitern von einem Drittel Meter Länge und bis 12 cm Durchmesser – eine handliche Art des Holztransports ohne grossen Kraftaufwand.
Hoval Herzog AG | 8706 Feldmeilen
Tel. 044 925 61 11
Fax 044 923 11 39
www.hoval.ch

Schiebeläden



Reizvolle Möglichkeiten bei der Fassadengestaltung, geringer Platzbedarf und variabler Sicht- und Sonnenschutz sind rein ästhetische Argumente für Schiebeläden. Grosse Fensterfassaden lassen sich mit Schiebeläden platzsparend vor Wetter und Wind schützen. Problemloses Öffnen und Schliessen ohne Hinauslehnen und ein hoher Montagekomfort sind weitere Vorteile in funktioneller Hinsicht. Genutzt hat diese ästhetischen und funktionellen Vorteile auch das Architekturbüro Trio Architekten bei der Planung der Siedlung «Im Oetlistal» in Affoltern am Albis, und es beauftragte die Firma Renova Roll mit der Montage solcher Schiebeläden. Grosse, raumhohe Fenster verlangten nach einem entsprechenden Gesamtkonzept. Renova Roll verwendete dafür ein qualitativ hochwertiges Schiebesystem aus Aluminium in Verbindung mit einer Rahmenkonstruktion aus feuerverzinktem Stahl und einer Füllung aus Streckmetall. Die unbehandelt silberne Farbe dieser Materialkombination bildet einen spannenden Kontrast zu den knallroten Fassaden der Reihen-Einfamilienhäuser.
Renova Roll AG | 8833 Samstagern
Tel. 044 787 30 50
www.renova-roll.ch

ProduktHinweise

Für den Abdruck von Produkt Hinweisen besteht kein genereller Anspruch. Ausserdem behält sich die Redaktion Kürzungen vor. Bitte senden Sie entsprechende Post an: tec21, c/o Künzler Bachmann Medien AG, Postfach, 9001 St. Gallen.

tec21

ADRESSE DER REDAKTION

tec21
Staffelstrasse 12
Postfach 1267
8021 Zürich
Telefon 044 288 90 60, Fax 044 288 90 70
E-Mail tec21@tec21.ch
www.tec21.ch

REDAKTION

Lilian Pfaff (lp)
Chefredaktion
Lada Blazevic (lb)
Bildredaktion / Öffentlichkeitsarbeit
Ivo Bösch (bö)
Wettbewerbe / Architektur
Katinka Corts (co)
Volontärin
Daniel Engler (de)
Bauingenieurwesen / Verkehr
Rahel Hartmann Schweizer (rhs)
Architektur / Städtebau
Paola Maiocchi (pm)
Bildredaktion / Layout
Katharina Möschinger (km)
Abschlussredaktion
Aldo Rota (ar)
Bautechnik / Werkstoffe
Ruedi Weidmann (rw)
Baugeschichte
Adrienne Zogg (az)
Sekretariat

Die Redaktionsmitglieder sind direkt erreichbar unter: Familienname@tec21.ch

REDAKTION SIA-INFORMATIONEN

SIA-Generalsekretariat
Tödistrasse 47, 8039 Zürich
Telefon 044 283 15 15, Fax 044 283 15 16
E-Mail: contact@sia.ch
Thomas Müller (tm)
Peter P. Schmid (pps)
Normen Telefon 061 467 85 74
Normen Fax 061 467 85 76

HERAUSGEBERIN

Verlags-AG der akademischen technischen Vereine / SEATU Société des éditions des associations techniques universitaires
Mainaustrasse 35, 8008 Zürich
Telefon 044 380 21 55, Fax 044 388 99 81
E-Mail seatu@smile.ch
Rita Schiess, Verlagsleitung
Hedi Knöpfel, Assistenz

Erscheint wöchentlich, 42 Ausgaben pro Jahr
ISSN-Nr. 1424-800X, 132. Jahrgang

Nachdruck von Bild und Text, auch auszugsweise, nur mit schriftlicher Genehmigung der Redaktion und mit genauer Quellenangabe. Für unverlangt eingesandte Beiträge haftet die Redaktion nicht.

Auflage: 11 120 (WEMF-beglaubigt)

ABONNEMENTSPREISE

Jahresabonnement (42 Ausgaben)
Schweiz: Fr. 275.-
Ausland: Fr. 345.- / Euro 222.-
Studierende CH: Fr. 138.-
Studierende Ausland: Fr. 208.- / Euro 134.-
Halbjahresabonnement (21 Ausgaben)
Schweiz: Fr. 153.-
Ausland: Fr. 188.- / Euro 122.-
Studierende CH: Fr. 76.-
Studierende Ausland: Fr. 111.- / Euro 72.-
Schnupperabonnement (8 Ausgaben)
Schweiz: Fr. 20.-
Ausland: Fr. 32.- / Euro 21.-

Emässigte Abonnemente für Mitglieder BSA, Usic und ETH Alumni. Weitere auf Anfrage.
Telefon 031 300 63 44

ABONNENTENDIENST

Stämpfli Publikationen AG
Postfach 8326, 3001 Bern
Telefon 031 300 63 44, Fax 031 300 63 90
E-Mail abonnemente@staempfli.com

EINZELBESTELLUNGEN

Einzelnummer (Bezug bei der Redaktion):
Fr. 10.- / Euro 6.30 (ohne Porto)
Telefon 044 288 90 60, Fax 044 288 90 70
E-Mail tec21@tec21.ch
www.tec21.ch/einzelheft.php

tec21 Abo bestellen:
Tel. 031 300 63 44 oder
www.tec21.ch

INSERATE

KünzlerBachmann Medien AG
Postfach, 9001 St. Gallen
Telefon 071 226 92 92, Fax 071 226 92 93
E-Mail info@kbmedien.ch
www.kbmedien.ch

DRUCK

Stämpfli Publikationen AG, Bern

BEIRAT

Hans-Georg Bächtold, Liestal, Raumplanung
Heinrich Figi, Chur, Bauingenieurwesen
Markus Friedli, Frauenfeld, Architektur
Erwin Hepperle, Bubikon, öff. Recht
Roland Hürlimann, Zürich, Baurecht
Daniel Meyer, Zürich, Bauingenieurwesen
Ákos Morávanszky, Zürich, Architekturtheorie
Ulrich Pfammatter, Chur, Technikgeschichte
Franz Romero, Zürich, Architektur

TRÄGERVEREINE

sia

SCHWEIZERISCHER INGENIEUR-
UND ARCHITEKTENVEREIN
www.sia.ch

tec21 ist das offizielle Publikationsorgan des SIA
Die Fachbeiträge sind Publikationen und Positionen der Autoren und der Redaktion. Die Mitteilungen des SIA befinden sich jeweils in der Rubrik «SIA».

usic

SCHWEIZERISCHE VEREINIGUNG BERATENDER INGENIEURUNTERNEHMUNGEN
www.usic-engineers.ch

ETH Alumni

DAS NETZWERK DER ABSOLVENTINNEN
UND ABSOLVENTEN DER ETH ZÜRICH
www.alumni.ethz.ch

BSA

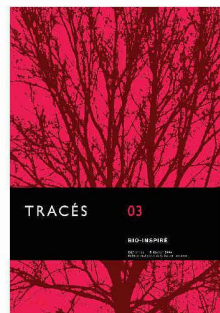
BUND SCHWEIZER ARCHITEKTEN
www.architekten-bsa.ch



ASSOCIATION DES DIPLOMÉS DE L'EPFL
<http://a3.epfl.ch>

IM GLEICHEN VERLAG ERSCHEINT:

TRACÉS
Bulletin technique de la Suisse romande
Rue de Bassenges 4, 1024 Ecublens
Tel. 021 693 20 98, Fax 021 693 20 84
E-Mail Sekretariat: fdo@revue-traces.ch
www.revue-traces.ch



Tracés 03/06
15. Februar 2006

Bio-inspiré

neu gierig

masterstudium
architektur
www.zhwin.ch/a

AUSSCHREIBUNG

Martin Stiftung Erlenbach

Submission Projekt-Wettbewerb (selektives Verfahren) Präqualifikation

Objekt

Neubau Bindschädler 1
Wohnhaus mit Kurs- und Ladenlokal
Erlenbach

Ausschreibende Stelle

Martin Stiftung
Im Bindschädler 10
8703 Erlenbach

Leistung

BKP 291 Architekt
Projektwettbewerb
Neubau Bindschädler 1
Erlenbach

Projektierung

Ab Herbst 2006

Ausführung

Herbst 2007

Bezug der Bewerbungsunterlagen

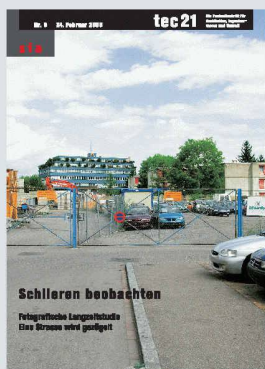
P. Meier & Partner AG
Mariahaldenstrasse 1
8703 Erlenbach
mit frankiertem und adressierten C4 Antwort-Couvert

Bewerbungsunterlagen bis spätestens 10. März 2006, 16.00 Uhr (Datum des Poststempels ist nicht relevant) an die Martin Stiftung, Erlenbach erreichen.
Vermerk: Neubau Bindschädler 1

Gegen diese Ausschreibung kann innert 10 Tagen, von der Publikation an gerechnet, beim Verwaltungsgericht des Kantons Zürich, Postfach 1126, 8021 Zürich, schriftlich Beschwerde eingereicht werden. Diese ist im Doppel einzureichen. Sie muss einen Antrag und dessen Begründung enthalten. Die angerufenen Beweismittel sind genau zu bezeichnen und soweit möglich beizubringen.

Martin Stiftung Erlenbach, 8703 Erlenbach

Organisator/Bemerkungen	Zeit/Ort	Infos/Anmeldung	
Kultur			
«Besichtigung: St-Louis West und ÖV Nordbogen»	Elsässische Architektenkammer, Moniteur. Besichtigung mit Schiff «Christoph Merian»	22.2. 8–11 h Hafen Kleinhüningen, Basel	Anmeldung: clejeune@groupemoniteur.fr Weitere Veranstaltungen: www.architekturdialoge.ch
Ausstellung «Der unbekannte Loos: Walter»	Architekturzentrum Wien. Parallelausstellung: «Österreicher als Architekten in Lateinamerika»	2.3.–22.5. Museumsplatz 1, Wien	www.azw.at
Manor-Kunstpreis, Ausstellung «Boris Rebetez – Two-Story House»	Museum für Gegenwartskunst, Basel	3.3.–14.5. St.Alban Rheinweg 60, Basel Di–So 11–17	www.kunstmuseumbasel.ch
Ausstellung «Joe Colombo – Die Erfindung der Zukunft»	Vitra Design Museum, Weil am Rhein	bis am 10.09. Charles-Eames-Str. 1, Weil am Rhein	www.design-museum.de
Industrie-, Bahn- und Kulturreise in Mitteldeutschland	Arias-Industriekultur, Winterthur. Industrielle Kultur und Architektur in Leipzig, Zeitz, Bitterfeld, Dessau usw. Reiseleitung: Hans-Peter Bärtschi und Andreas Ohse	4.6.–11.6. Fr. 1125.– für Reise, Besichtigungen, Unterkunft	Anmeldung: Tel. 052 202 02 27 oder info@arias-industriekultur.ch
Weiterbildung			
Energie-Apéro «Die Energiezukunft»	SIA Sektion Aargau Studie «Stromperspektiven 2020», Analyse und Lösungsansätze	14.3. 17.30 in Baden 16.3. 17.30 in Lenzburg	www.energieaperos.ch
Forum Strasse 2006 «Drainasphalt»	IMP Bautech AG. Strassenbautag über den Einsatz von offenporigen Asphaltbelägen; Lärmschutz	21.3. 8 h Stadttheater, Olten	Anmeldung: s.mueller@impbautech.ch www.impbautech.ch
Workshop «Risk in deregulated electricity markets»	ETH Zürich, Institute for Operations Research. Discussion of problems concerning security of supply, efficient market design, financial risk and management	23.–24.3. ETH Zentrum, Zürich	Anmeldung: Tel. 044 632 40 16 oder secrifor@ifor.math.ethz.ch
Tagung «Sicherheitsplanung in der Praxis»	SSI, Schweizerische Vereinigung unabhängiger Sicherheitsingenieure und -berater	4.4. Hotel Marriott, Zürich	Anmeldung bis 27.3.: www.mediasec.ch/kongresse
Projektleiterkurs Bauindustrie	Allianz der Bauindustrie, Synergis AG, Luzern. Drei mal drei Tage dauernder Grundkurs als Basisausbildung in Projektmanagement	5.4.–7.4., 10.5.–12.5., 21.6.–23.6. Sursee	Anmeldung: Tel. 031 382 93 84 oder info@allianz-bauindustrie.ch
Tagung Glattalbahnhof – geotechnische Herausforderungen im urbanen Gebiet	Schweizerische Gesellschaft für Boden- und Felsmechanik, ETH Zürich	28.4. Novotel Zürich Airport Messe, Glattbrugg	Anmeldung bis 28.4.: Tel. 044 371 66 56 (vormittags) oder sgbf@igt.beug.ethz.ch
Messe			
Messe «Haga 06»	Publikumsfachmesse für Wohnen, Haus und Garten	6.–9.4. Eulachhallen, Winterthur	www.haga.ch



Vorschau

Heft Nr. 9, 24. Februar 2006

Ruedi Weidmann

**Beobachten, wie Schlieren baut:
fotografische Langzeitstudie**

Daniel Engler

Eine Strasse wird gezügelt