

Zeitschrift: Tec21
Herausgeber: Schweizerischer Ingenieur- und Architektenverein
Band: 132 (2006)
Heft: 7: Le Corbusier

Werbung

Nutzungsbedingungen

Die ETH-Bibliothek ist die Anbieterin der digitalisierten Zeitschriften auf E-Periodica. Sie besitzt keine Urheberrechte an den Zeitschriften und ist nicht verantwortlich für deren Inhalte. Die Rechte liegen in der Regel bei den Herausgebern beziehungsweise den externen Rechteinhabern. Das Veröffentlichen von Bildern in Print- und Online-Publikationen sowie auf Social Media-Kanälen oder Webseiten ist nur mit vorheriger Genehmigung der Rechteinhaber erlaubt. [Mehr erfahren](#)

Conditions d'utilisation

L'ETH Library est le fournisseur des revues numérisées. Elle ne détient aucun droit d'auteur sur les revues et n'est pas responsable de leur contenu. En règle générale, les droits sont détenus par les éditeurs ou les détenteurs de droits externes. La reproduction d'images dans des publications imprimées ou en ligne ainsi que sur des canaux de médias sociaux ou des sites web n'est autorisée qu'avec l'accord préalable des détenteurs des droits. [En savoir plus](#)

Terms of use

The ETH Library is the provider of the digitised journals. It does not own any copyrights to the journals and is not responsible for their content. The rights usually lie with the publishers or the external rights holders. Publishing images in print and online publications, as well as on social media channels or websites, is only permitted with the prior consent of the rights holders. [Find out more](#)

Download PDF: 13.01.2026

ETH-Bibliothek Zürich, E-Periodica, <https://www.e-periodica.ch>

Gruner ist eine unabhängige und innovative Firmengruppe. Wir bieten breit gefächerte Dienstleistungen aus den Bereichen Tief- und Untertagebau, Konstruktion, Energie und Umwelt an.

Für die Realisierung von anspruchsvollen Infrastrukturprojekten im Strassen- und Tiefbau suchen wir einen

BAULEITER STRASSENBAU (m/w)

Dank Ihrer Persönlichkeit, Ihrer Grundausbildung als **dipl. Bauingenieur, Bauleiter oder Techniker** und Ihrer mehrjährigen Erfahrung in der Bauleitung und vorzugsweise auch in der Projektierung von anspruchsvollen Strassenbauprojekten (innerstädtisch und überland) sind Sie in der Lage, die Verantwortung für die Leitung von grösseren, interdisziplinären Strassenprojekten zu übernehmen. Grosse Einsatzbereitschaft, Team- und Kommunikationsfähigkeit, Durchsetzungsvermögen und Sozialkompetenz im Umgang mit Bauherren, Planern, Unternehmern und Dritten runden das "Idealprofil" ab.

Wir bieten Ihnen eine anspruchsvolle und vielseitige Stelle in einem angenehmen Umfeld mit modernen Hilfsmitteln an. Dabei können Sie auf die Unterstützung von erfahrenen und motivierten Kolleginnen und Kollegen zählen. Für Fragen steht Ihnen Bernhard Senn, Tel. 061 317 63 68, bernhard.senn@gruner.ch, gerne zur Verfügung. Wir freuen uns auf Ihre Kontaktnahme, beziehungsweise auf Ihre schriftliche Bewerbung.

ISO 9001

Gruner AG Ingenieure und Planer
Gellertstrasse 55, CH-4020 Basel, Telefon +41 61 317 61 61,
Fax +41 61 312 40 09, mail@gruner.ch, www.gruner.ch

winterthur

Projektleiter Bauprojektmanagement (w/m)

Das Winterthur Asset Management in Zürich-Oerlikon verwaltet die Vermögen der Winterthur Group weltweit. Für den Bereich Real Estate suchen wir eine resultatorientierte, engagierte Persönlichkeit als Projektleiter/in Bauprojektmanagement.

Tätigkeit

Sie sind verantwortlich für die Vorbereitung sowie die qualitativ hochstehende und kostengünstige Durchführung von meist grossen Bauvorhaben. Sie bereiten die Investitionsanträge vor, begleiten die Planung, die Submissionen sowie die Vergabe und Sie überwachen die Ausführung in Bezug auf Kosten, Qualität und Termine. Garantieabnahmen sowie die Koordination mit den späteren Nutzern und der Immobilienverwaltung gehören ebenfalls zu Ihrem Aufgabengebiet. Die konsequente Anwendung und Einhaltung der ISO 9001 runden diese nicht alltägliche Aufgabe ab.

Anforderungen

Sie verfügen über ein Diplom in Architektur, bzw. haben ein Bauingenieurstudium (Hochbau) mit einer betriebswirtschaftlichen Zusatzausbildung und Projektmanagement-Erfahrung?

Zählen Sie ausgeprägtes konzeptionelles und analytisches Denken sowie Durchsetzungsvermögen und Verhandlungsgeschick mit Planern, Unternehmern und Generalunternehmern auf D/E evt. I/F zu Ihren Stärken? Können Sie all diese Fragen mit Ja beantworten, dann freut sich ein professionelles Team, Sie kennenzulernen.

Gerne erwarten wir Ihre Unterlagen.

Winterthur Group

Human Resources
Gabriela Horn
WKHS 2
Bahnhofplatz 12
Postfach 357
CH-8401 Winterthur
Telefon 052/261 74 93
gabriela.horn@winterthur.ch

Weitere Stellen unter
www.winterthur.com/jobs



Architekten Schwaar & Partner AG

Zur Ergänzung unseres Teams in Bern mit ca. 20 motivierten Mitarbeitern suchen wir engagierte(n), im Entwurf und in Konstruktion erfahrene(n) und ausgewiesene(n)

Dipl. ArchitektIn ETH/HTL/FH

Sie verfügen über gründliche Fachkenntnisse und einige Erfahrung bei der Entwicklung und Projektierung anspruchsvoller städtebaulicher und architektonischer Aufgaben.

Für die Projektbearbeitung ist Ihnen die vielfältige Anwendung zeitgenössischer Hilfsmittel (EDV, CAD, etc.) mit den einschlägigen Programmen geläufig.

Wenn Sie an einer selbstständigen, herausfordernden und vielseitigen Tätigkeit interessiert sind, freuen wir uns auf Ihre schriftliche Bewerbung mit den üblichen Unterlagen.

asp Architekten Schwaar & Partner AG
Thunstrasse 59, am Thunplatz, 3006 Bern

mail@schwaar-ag.ch

Als Ergänzung unseres Teams für konstruktiven Ingenieurbau/Bauwerkserhaltung suchen wir jüngere

Bauzeichner(in) Bautechniker(in) TS

Sie verfügen neben einer umfassenden fachtechnischen Ausbildung und nach einigen Jahren Praxis über Routine im Umgang mit Informatiktools (CAD, MS-Office, Bauadministration). Sie sind flexibel und teamfähig, arbeiten selbständig und speditiv und sind bereit, auch Erfahrungen auf neuen Fachgebieten zu sammeln. Wir bieten Ihnen einen vielseitigen Aufgabenbereich mit vorzüglichen (rauchfreien) Arbeitsbedingungen und Weiterbildungsmöglichkeiten. Sie erreichen uns bequem mit der Bahn (5 Min.) im Halbstundentakt oder mit dem Auto (eigener Parkplatz).

Wir freuen uns auf Ihre schriftliche Bewerbung, die wir mit Diskretion behandeln werden.

PETER STALDER INGENIEUR AG, Dipl Bauing ETH/SIA/USIC
Hellbühlstrasse 11, 6102 Malters
041 499 90 10 / p.stalder@psti.ch / www.psti.ch



HEIERLI

Wir sind ein im In- und Ausland tätiges, mittelgrosses Ingenieurbüro mit Hauptsitz im Zentrum von Zürich.

Zur Verstärkung unseres Teams suchen wir eine/n jüngere/n

dipl. BauingenieurIn ETH (oder FH)

mit fundierten Kenntnissen in Statik, Geotechnik und Konstruktion

Ein breit gefächelter Aufgabenbereich erwartet Sie

- Berechnung und Konstruktion von Tragwerksbauten im Hoch- und Tiefbau
- Bearbeitung von bodenmechanischen Problemen
- Evtl. Konzeptplanung, Risikoanalysen und Optimierungsaufgaben im Bereich der Infrastrukturplanung und von Schutz- und Sicherheitsvorkehrungen

Der/Die IdealkandidatIn zeichnet sich aus durch

- Vertiefte Kenntnisse im Bereich Statik/Geotechnik/Konstruktion (inkl. FE-Berechnungen)
- Fähigkeit, die Projektbearbeitungen in englischer und deutscher Sprache durchzuführen (gutes Englisch in Wort und Schrift zwingend erforderlich)
- Ca. drei bis fünf Jahre Berufserfahrung von Vorteil
- Flexibilität und Kontaktfreudigkeit, auch gegenüber Kunden und Geschäftspartnern
- Bereitschaft und Motivation, die gestellten Aufgaben selbständig zum technischen und wirtschaftlichen Erfolg zu führen
- Interesse an kürzeren Auslandsaufenthalten

Wir bieten Ihnen

- Angenehmes Arbeitsumfeld mit guten Entwicklungsmöglichkeiten
- Interessante und abwechslungsreiche Tätigkeiten in aufgeschlossenem, dynamischem Team
- Gründliche Einarbeitung in Ihre Aufgaben

Interessiert?

Detaillierte Auskünfte gibt Ihnen gerne Dr. Andrew Faeh (andrew.faeh@heierli.ch, Direktwahl: 044 360 31 23). Mehr über uns erfahren Sie auch unter www.heierli.ch. Wir freuen uns auf Ihre Bewerbungsunterlagen.

Ingenieurbureau Heierli AG • Mitglied sia/usic
Culmannstrasse 56 • Postfach • CH-8033 Zürich 6
Tel. +41 (0)44 360 31 11 • Fax +41 (0)44 360 31 00
inbox@heierli.ch • www.heierli.ch



Eidgenössische Technische Hochschule Zürich
Swiss Federal Institute of Technology Zurich

Die **Professur für Bauphysik** (Prof. Dr. B. Keller) am Institut für Hochbautechnik der ETH Zürich sucht per sofort oder nach Vereinbarung

Dipl. Architektinnen/Architekten ETH

als Assistentin/Assistent.

Aufgabenbereich: Sie betreuen Studierende der Architektur in Übungen, Semester-, Diplomwahlfach- und Diplomarbeiten betreffend energetische und bauphysikalische Fragestellungen.

Anforderungen: Wir erwarten ein abgeschlossenes Studium an der ETHZ oder EPFL, nach Möglichkeit praktische Erfahrung als ArchitektIn oder Bau-

ingenieurIn, die Bereitschaft, sich intensiv mit dem Fachgebiet auseinanderzusetzen und Vertrautheit mit den Informatikmitteln (PC: MSOffice, Photoshop, Illustrator, InDesign, FrameMaker, CAD).

Leistungsangebot: Wir sind ein multidisziplinäres Team und bieten Ihnen die Möglichkeit, sich in ein modernes und für die Praxis relevantes Sachgebiet zu

vertiefen und mit Partnern aus der Praxis zusammenzuarbeiten. Die Anstellung ist auf Teilzeit-Basis. Weitere Auskunft erteilen Herr Prof. B. Keller, 044/633 28 55 oder die Assistenz 044/633 36 32.

Ihre Bewerbung senden Sie bitte an ETH Zürich, Prof. B. Keller, ETH Hönggerberg HIL E 46.3, 8093 Zürich.

Wir sind ein mittelgrosses Bauingenieurunternehmen an zentraler Lage in Zürich-Oerlikon. Unsere Haupttätigkeiten liegen im Brücken-, Hoch- und Tiefbau. Zur Ergänzung unseres Teams suchen wir eine(n) einsatzfreudige(n)

Bauingenieur(in) FH/ETH

für die Projektierung und Bauleitung von allgemeinen und städtischen Tiefbauprojekten.

Sie bringen einige Jahre Erfahrung als Projektleiter im Strassen- und Werkleitungsbau mit und sind in der Lage, selbständig anspruchsvolle Bauvorhaben zu leiten.

Bei uns erwarten Sie interessante Projekte sowie eine moderne Arbeitsumgebung in einem motivierten Team. Wir freuen uns auf Ihre Bewerbung.



ACS Partner AG
Dipl. Bauingenieure ETH SIA USIC
Gubelstrasse 28, Postfach
8050 Zürich

WEBER ARCHITEKTEN

Wir sind ein mittelgrosses Planungsteam und suchen per sofort oder nach Vereinbarung

ARCHITEKT/IN ETH/FH

Ihr Aufgabenbereich

- Entwurf
- Wettbewerbsbearbeitung
- Projektleitung

Ihr Profil

- entsprechender Leistungsausweis
- Erfahrung im konzeptionellen Entwurf
- ausgezeichnete/r Gestalter/in
- Teamfähigkeit und hohes Engagement
- vorausschauende Organisation und Verantwortungsbewusstsein

Es erwartet Sie ein engagiertes Team von aufgestellten KollegInnen, ein angenehmes Arbeitsklima, spannende Aufträge und Aufgaben.

Haben wir Ihr Interesse geweckt? Dann senden Sie bitte Ihre vollständigen Bewerbungsunterlagen mit Foto an unten stehende Adresse oder per E-Mail. Wir freuen uns, Sie kennen zu lernen.

WEBER ARCHITEKTEN

Ruedi Weber + Partner
Architekten + Planer AG
Gartenstrasse 33, 5712 Beinwil am See
Tel. 062 765 88 88
www.weberarchitekten.ch; ruedi-weber@weberarchitekten.ch

Hier wächst
Ihr
Vorstellungsvermögen!

Projektleiter GU/TU - Projektentwickler

Das gesamte im Auge behalten

Unsere Auftraggeberin ist ein dynamisches, erfolgreiches und renommiertes Unternehmen der Baubranche mit Domizil im Raum Luzern-Aargau-Solothurn. Langjährige Erfahrung und hervorragende Dienstleistungsqualität verbinden sich mit einer leistungsorientierten Unternehmensphilosophie. Um die Dienstleistungen weiter auszubauen und das Profil im Markt zu verstärken, suchen wir in ihrem Namen einen qualifizierten, 30 - 45jährigen

Projektleiter GU/TU - Projektentwickler (mit Potential zur Geschäftsführung)

welcher die gesamte Projektsteuerung von der Evaluation bis hin zu den Garantieabnahmen verantwortet. Sie akquirieren neue Objekte, evaluieren Projektentwicklungsmöglichkeiten, erarbeiten Konzepte und Studien sowie aussagekräftige Entscheidungsgrundlagen für die Investoren. Dabei verhandeln Sie unter anderem mit Grundeigentümern, Planern, Architekten, Behörden, Investoren und Unternehmen. Sie überwachen die Projekte während der Ausführung, koordinieren den

Verkauf und betreuen die Käuferschaft bis zur Garantieabnahme.

Für diese anspruchsvolle Aufgabe suchen wir einen Architekten ETH/FH (vorzugsweise ergänzt mit NDK Immobilienbewertung) mit mehrjähriger Erfahrung in der Projektentwicklung. Dabei bringen Sie Ihre Kenntnisse in bautechnischen/-rechtlichen und architektonischen Belangen gleichermassen zum Tragen wie Ihre Kompetenzen im Immobilien-Management und in der Promotion. Kosten, Termine und Qualität halten Sie mittels Projektcontrolling stets im Griff. Sie pflegen einen professionellen Umgang zu allen Ansprechpartnern, sind verhandlungstark und entscheidungsfreudig.

Ob Mann oder Frau - wenn Sie mehr über dieses Familienunternehmen und Ihre Entwicklungsmöglichkeiten erfahren möchten, dann erwarten wir gerne Ihre vollständigen Bewerbungsunterlagen.

Kontaktpersonen:
Markus Theiler
Jörg Lienert

JÖRG LIENERT
UNTERNEHMENSBERATUNG
IN PERSONALFRAGEN
Luzern - Zug - Zürich

Hirschmattstrasse 15
6002 Luzern
Tel. 041 227 80 30
Fax 041 227 80 41
www.joerg-lienert.ch
info@joerg-lienert.ch



Im Bereich Trassenbau-Tiefbau, Projekt-
Management in Luzern suchen wir eine/n

Bauingenieur/in ETH/FH

Sie leiten selbstständig Ingenieurbauprojekte im Bereich Tiefbau (Perronanlagen, Trassenbau, Böschungssicherungen, Entwässerungen, Lärmschutzwände, Schutzbauten) und sind verantwortlich für das Projektieren sowie Ausführen von Neubauten, Unterhalts- und Erneuerungsvorhaben. Zu Ihrem Aufgabengebiet gehört auch das Teilprojektieren von multidisziplinären Bauvorhaben (Bahnhofumbauten), welche eine wirtschaftliche, qualitäts- und termingerechte Leistungserbringung erfordern. Ein hoher Sicherheitsstandard auf Baustellen (Bahn- und Arbeitssicherheit) ist für Sie selbstverständlich.

Sie verfügen über einen Abschluss als Bauingenieur/in ETH/FH, einige Jahre Berufserfahrung im Tiefbau sowie gute Kenntnisse im Projektmanagement und des Bahnbetriebes. Italienischkenntnisse sind von Vorteil.

Mit uns fahren Sie gut! Wir bieten Ihnen in einem vielfältigen Umfeld attraktive Arbeitsbedingungen und gute Lohnnebenleistungen.

Fühlen Sie sich angesprochen? Detaillierte Auskünfte gibt Ihnen gerne Jogchem Dieleman, Bereichsleiter Tiefbau, Telefon +41 (0)51 227 37 43. Wir freuen uns auf Ihre ausführlichen Bewerbungsunterlagen. Senden Sie diese bitte bis spätestens 20. Februar 2006 an SBB, Infrastruktur Personal Service Center, Frau Corina Weissenberg, Kasernenstrasse 97, 8021 Zürich. Ref: 53545

Mehr Jobs und alles über erstklassige Mobilität finden Sie auf
www.sbb.ch

Zur Ergänzung unseres Architektenteams suchen wir eine(n)

dipl. Architektin(en) ETH/FH

mit min. 4 Jahren Berufserfahrung (in der Schweiz) in Entwurfs-, Ausführungs- und Detailplanung zur Bearbeitung von Grossprojekten.

dipl. Architektin(en) ETH/FH

mit min. 2 Jahren Berufserfahrung (in der Schweiz) in Entwurfs-, Ausführungs- und Detailplanung zur Bearbeitung von Grossprojekten.

Hochbauzeichner(in)

zur Bearbeitung von Ausführungs- und Detailplanungen von Grossprojekten.

Wir freuen uns auf Ihre vollständige Bewerbungsunterlagen mit Abschlusszeugnissen und Foto. Diese senden Sie bitte bis 17.02.2006 an folgende Adresse:

GlassX AG
Technoparkstrasse 1
CH-8005 Zürich
info@glassx.ch
www.glassx.ch



Die Häring AG mit Sitz in Pratteln bei Basel ist ein führendes Unternehmen für innovative Bausysteme. Dank eigener Forschung und Entwicklung und unter konsequentem Einsatz von erneuerbaren Energien und Rohstoffen setzt die Häring-Gruppe mit über 150 Mitarbeitenden neue Massstäbe für nachhaltige Bau- und Energiesysteme. Die Firma wurde dafür mehrfach ausgezeichnet. In vier Geschäftsfelder gegliedert, ist das Unternehmen international erfolgreich tätig und in der Schweiz die unangefochtene Nr. 1 im Bereich der Holztragwerke. Für die dynamische Weiterentwicklung des Bereiches Generalunternehmungen im Heimmarkt suchen wir einen kreativen und kontakstarken

Geschäftsführer Generalunternehmung

unternehmerischer Bauprofi mit Marktenntnis und Projektkompetenz

Ihre Aufgabe

Direkt dem CEO unterstellt, führen Sie den Bereich Generalunternehmung, entwickeln diesen proaktiv weiter und stellen so das künftige Wachstum sicher. Selbst an der Front tätig, erkennen Sie Marktpotenziale im Wohn- und Gewerbebau und realisieren neue Geschäftsopportunitäten. Sie verhandeln erfolgreich mit Geschäftspartnern, Kunden und Behörden. Ihre Projektideen setzen Sie mit Hilfe Ihrer Mitarbeiter, unter Einbezug der hohen internen Fachkompetenz, um.

Ihr Profil

Ihre Ausbildung als Architekt oder Bauingenieur (FH oder gleichwertig) haben Sie idealerweise mit einer Weiterbildung in Betriebswirtschaft ergänzt. Mit Ihrer erfolgreichen Erfahrung in der Akquisition und Realisierung von Projekten als Generalunternehmer und einer Affinität zum systematischen Bauen, bringen Sie die fachlichen Voraussetzungen für diese anspruchsvolle Position mit. Ein offenes Wesen, Teamgeist, Überzeugungskraft, Führungs- und Verhandlungsstärke sind die wichtigsten Eigenschaften auf dem Weg zu Ihrem Erfolg. Sie beherrschen Deutsch und Französisch und/oder Englisch.

Ihre Perspektiven

Sie finden eine herausfordernde Aufgabe in einem aussergewöhnlichen Unternehmen, in dem Sie fachliches Können, Marktorientierung und Kreativität gleichermassen zur Entfaltung bringen können. Bei Eignung haben Sie die Chance, sich mittelfristig weiter entwickeln zu können. Ein attraktives Gehalt mit ausgezeichneten Sozialleistungen und Firmenfahrzeug runden das Angebot ab. Wohnsitznahme in der Nord-Westschweiz ist erwünscht. Mehr zur Firma finden Sie unter www.haring.ch

Ihre Bewerbung mit Bild und dem Vermerk „GFWB“ senden Sie bitte per Post an: move and win ag, Freie Strasse 2, CH-4001 Basel oder per Email an urs.stamm@moveandwin.ch. Weitere Fragen beantwortet Ihnen gerne Herr Urs Stamm, Tel. +41 (0)61 260 77 02. www.moveandwin.ch



Unsere Ingenieurunternehmung ist seit 1979 erfolgreich in der Beratung, Planung und Ausführung tätig, mit Kernkompetenzen in den Fachbereichen Projektmanagement, Ingenieurbau, Bauwerkserhaltung, Wasserbau, Versorgungs-, Entsorgungs- und Verkehrsanlagen.

Zur Ergänzung unseres Teams für konstruktiven Ingenieurbau und Bauwerkserhaltung suchen wir einen

Projektleiter dipl. Bauingenieur ETH oder FH

Sie sind ca. 30–45 Jahre alt, initiativ und unternehmerisch denkend und engagieren sich insbesondere für den Ausbau unserer Marktstellung in der Bauwerkserhaltung. In hoher Eigenverantwortung stehen Sie bei ihren Projekten in direktem Kundenkontakt. Dabei überzeugen Sie durch Ihre Kreativität, Kommunikationsfähigkeit und Sicherheit im mündlichen und schriftlichen Ausdruck und verstehen Ihre Mitarbeiter im Team zur erfolgreichen Lösung von Kundenaufgaben zu begeistern. Sie verfügen vorzugsweise über vertieftes Ingenieurwissen im konstruktiven Ingenieurbau und in der Bauwerkserhaltung und evtl. über eine betriebswirtschaftliche Zusatzausbildung.

Wir bieten Ihnen ein angenehmes Arbeitsumfeld in einem dynamischen, innovativen Team. Bei Eignung und Interesse führen wir Sie in die Auftragsakquisition ein und schaffen damit die Basis für Ihre berufliche und unternehmerische Weiterentwicklung (Beteiligung im Rahmen einer Nachfolgeregelung).

Wir freuen uns auf Ihre Bewerbung. Peter Stalder steht Ihnen auch für telefonische Auskünfte zur Verfügung und sichert Ihnen absolute Diskretion zu.

PETER STALDER INGENIEUR AG, Dipl. Bauing ETH/SIA/USIC
Hellbühlstrasse 11, 6102 Malters
041 499 90 10 / p.stalder@psti.ch / www.psti.ch

Wir sind ein kleineres Architekturbüro in Zürich. Zur Verstärkung unseres Teams suchen wir ab 1. März 2006 oder nach Vereinbarung **eine/n jüngere/n engagierte/n**

Hochbauzeichner/in

mit mind. 3 Jahren Berufserfahrung. Ihr Aufgabengebiet umfasst die Planbearbeitung vom Projekt bis zur Ausführung. Sie sind an vielseitigen Planungsaufgaben (inkl. Devisierung und Bauleitung) interessiert, sind teamfähig, arbeiten selbständig und haben gute CAD-Kenntnisse (Vector Works).

Wir freuen uns auf Ihre schriftliche Bewerbung.

Elsohn.Frei Architektur.Innenarchitektur.Gestaltung
Bremgartnerstr. 62, 8003 Zürich, www.elsohn-frei.ch



LBA Architekturbüro

Architekt ETH/FH als

Geschäftsführer

für die Gesamtleitung unseres landwirtschaftlichen Bau- und Architekturbüros mit seinen 7 Regionalbüros.

Diese Aufgabe ist auf einen „Macher“, also einen zielstrebigen, verhandlungsfähigen Architekten mit unternehmerischem und kaufmännischem Flair zugeschnitten. Von Vorteil ist ein landwirtschaftlicher Hintergrund.

Ihre theoretischen und praktischen Erfahrungen im Bauwesen, vorzugsweise auch im GU-Bereich, helfen Ihnen, die herausfordernde Aufgabe der Umsetzung einer neuen Zukunftsstrategie zu erfüllen.

Stellenantritt: sofort oder nach Vereinbarung.

Infos bei: Hansjörg Walter (Präsident des VR) oder Ulrich Ryser (Delegierter des VR)

Bewerbung: bis Ende Februar 2006 zuhnden des Personalverantwortlichen, Werner Neuhaus.



Laurstrasse 10
5201 Brugg AG

Tel. 056 462 51 11
Fax 056 462 53 23

info@lba.ch
www.lba.ch

wir suchen:

atelier schneider partner ag

büro für architektur
und raumplanung

dipl. Architekten/Planer ETH SIA FSU FH

Tel 034 420 19 19
Fax 034 420 19 18

www.schneider-partner.ch

Sägegasse 28 3400 Burgdorf /
Sonnmatstrasse 10 3415 Hasle-Rüegsau

Email: schneider.partner.bu@bluewin.ch

Zur Bearbeitung von umfassenderen Entwurfs- und Konstruktionsaufgaben (auch Wettbewerben) für private und öffentliche Auftraggeber suchen wir eine/n ca. 30–40-jährige/n kommunikative/n, kreative/n und initiative/n

ARCHITEKTEN / ARCHITEKTIN ETH/FH

der/die nach einer Einführungsphase auch Kundenbetreuungs-, Akquisitions- und Geschäftsleitungsaufgaben übernehmen will.

Wenn Sie Interesse am Aufbau eines längerfristigen Engagements in einem Team von 12 Planungs- und Baufachleuten haben, erwarten wir Ihre Dokumentation bis spätestens Ende Februar 2006.

RÄTIA

Rätia Ingenieure AG
Quaderstrasse 8, 7000 Chur
Tel. 081 257 10 50, Fax 081 257 10 69
info@raetia-ing.ch; www.ewi.ch

Projektierung/Bauleitung/Beratung in Hoch-, Tief- und Untertagebau

Wir sind ein mittelgrosses, seit über 40 Jahren erfolgreiches Ingenieurunternehmen mit Sitz in Chur. Als Tochtergesellschaft unserer weltweit tätigen Engineeringgruppe verfügen wir über einen ausgezeichneten Rückhalt und weit reichende Autonomie.

Wir suchen eine **Ingenieur-Persönlichkeit** mit einem guten Beziehungsnetz im Kanton Graubünden als

Projektleiter

Ihr Auftrag ist die Akquirierung neuer Projekte in Ihrem Fachgebiet und deren Abwicklung mit dem Ziel, unsere Marktposition auszubauen.

Sie übernehmen im Zuge einer Generationenablösung die Stellvertretung der Geschäftsleitung innert zwei Jahren. In Vorbereitung auf diese anspruchsvolle Aufgabe können Sie sich auf eine seriöse Einführung und fachmännische Begleitung verlassen.

Wir erwarten von Ihnen ein Bauingenieurstudium ETH/FH und ausgewiesene Projekterfolge. Sie sind ein Vollblutunternehmer, eine innovative, starke Persönlichkeit und bereit, eine langfristige, spannende und herausfordernde Aufgabe in Angriff zu nehmen.

Wir freuen uns, Sie kennen zu lernen!

Weitere Informationen erhalten Sie vom Geschäftsführer Christoph Widmer, Tel. 081 257 10 52. Gerne erwarten wir Ihre Bewerbungsunterlagen per Post an obige Adresse oder per E-Mail an christoph.widmer@raetia-ing.ch

Zur Ergänzung unseres jungen Teams in unseren Zweigstellen suchen wir per sofort oder nach Vereinbarung:

Im Engadin – St. Moritz Bauingenieur FH/ETH

Fachrichtung Konstruktion/Statik
Idealalter 25 bis 35 Jahre

In Zürich Bauingenieur FH/ETH

Fachrichtung Konstruktion/Statik
Idealalter 30 bis 40 Jahre
Mitbeteiligungsaussichten

In unseren mit modernsten Hilfsmitteln (Cubus-Programme) eingerichteten Büros bearbeiten wir interessante und anspruchsvolle Projekte im Tief- und Hochbau, welche uns immer wieder aufs Neue herausfordern.

Wenn Sie an dieser abwechslungsreichen Tätigkeit interessiert sind und unser Team tatkräftig unterstützen wollen, dann freuen wir uns auf Ihre schriftliche Bewerbung oder auf Ihren Anruf. Weitere Informationen erfahren Sie auch unter www.caprez-ing.ch.

Caprez Ingenieure AG, St. Moritz/Silvaplana
Chesa Corvatsch 3 7513 Silvaplana
Herr M. Tschanett Tel. 081 828 96 33

Caprez Ingenieure AG, Zürich
Etzelstrasse 3 8038 Zürich
Herr T. Fischer Tel. 044 482 44 05



CAPREZ
INGENIEURE AG

innovativ - zuverlässig - nachhaltig

Die **GEOINFO Gossau AG** (vormals Loser & Ebner AG) ist seit fast fünf Jahrzehnten ein renommiertes, erfolgreiches und leistungsfähiges Ingenieurbüro in den Bereichen Planung, Bau und Umwelt sowie Vermessung. Zusammen mit unseren Partnerfirmen beschäftigen wir rund 80 Mitarbeitende und bilden 13 Lehrlinge aus.

Für unseren Bereich Bau und Umwelt suchen wir eine(n) jüngere(n)

dipl. Bauingenieur/in FH

Ihre Aufgaben:

- Projektierung von kommunalen Vorhaben wie Erschliessungen, Strassen, Kanalisationen, Wasserbauten, Wasserversorgungen
- Kiesabbau- und Deponieplanungen
- Devisierung, Kostenvoranschlag, Terminplanung, Vertragswesen
- Bauleitung, Termin-, Kosten- und Ausführungskontrolle
- Verhandlung mit unseren Kunden und Behörden

Ihr Profil:

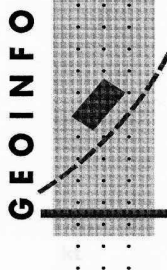
- Tiefbauzeichner mit Weiterbildung zum dipl. Bauingenieur FH
- Erfahrung im allgemeinen Tiefbau
- Gute Kenntnisse von Cadwork
- Lösungsorientierte und effiziente Arbeitsweise
- Belastbar und flexibel im Arbeitsalltag

Unser Angebot:

- Lokale, langjährige Verankerung bei unseren Auftraggebern
- Gute Auftragslage
- Vertrauensbasierte Unternehmens- und Teamkultur
- Erfahrungs- und Wissensaustausch mit langjährigen Mitarbeitern
- 2 Minuten vom Bahnhof Gossau entfernt

Wir freuen uns auf Ihre Bewerbungsunterlagen.

GEOINFO Gossau AG, Geschäftsleitung, Lindenwiesstrasse 12, Postfach, 9201 Gossau; Tel. 071 388 85 85; www.geoinfo.ch



Locher AG Zürich

Bauunternehmer
Pelikan-Platz 5
8022 Zürich

LOCHER

Die künftigen Herausforderungen finden sich bei Bauwerksinstandsetzungen – im Tiefbau und im Hochbau.

LOCHER ist eine selbstständige und zukunftsorientierte Bauunternehmung. Bei Arbeiten an bestehenden Bauten zählen wir zur Spitzengruppe, ganz besonders bei Instandsetzungen von Kunstbauten. Wir sind im Grossraum Zürich und überregional tätig. Wir wollen uns weiter verstärken und suchen Sie – den unternehmerisch denkenden oder die ebensolche

Bauingenieur(in)

für den Einsatz in der Bauunternehmung. Ihre Kerntätigkeit liegt bei der Verbesserung herkömmlicher Bautechniken und der Weiterentwicklung von unkonventionellen Instandsetzungsmethoden (z.B. elektrochemische Verfahren) und deren Etablierung am Markt. Weiter unterstützen Sie die Ausführung der Sanierungen an Ingenieurbauwerken sowie Hochbauten und machen selber auch Bauführungen. Der Umgang mit Menschen – Kunden, Partnern und Mitarbeitenden – macht Ihnen Freude. Sie übernehmen gerne Verantwortung und sind flexibel. Erfahrung auf diesem Arbeitsgebiet ist von Vorteil, aber nicht Bedingung.

Sie verfügen über fundiertes Wissen im Bauingenieurwesen und Praxis in Ingenieurbüro oder Bauunternehmung. Wir bieten Ihnen ein den Anforderungen entsprechendes Gehalt, zeitgemässe Sozialleistungen, Weiterbildungsmöglichkeiten, gute Arbeitsbedingungen und laufend neue, interessante Aufgaben.

Sie sind interessiert? Dann bewerben Sie sich doch mit den üblichen Unterlagen bei unserem Herrn J. Kägi, der Ihnen auch gerne Auskünfte erteilt.

Tel. 044 488 17 17 oder juerg.kaegi@locher-bau.ch.



Das Ingenieurbüro Hunziker, Zarn & Partner hat sich auf fluss- und wasserbauliche Fragen spezialisiert. Unser Team befasst sich u.a. mit den Fachgebieten Hydraulik, Sedimenttransport, Hochwasserschutz, Hydrologie, Renaturierung und Naturgefahren. Wir bearbeiten das gesamte Aufgabenspektrum von der Studie über die Projektierung bis zur Ausführung. Zur Verstärkung unseres Büros in Aarau suchen wir eine/n

Ingenieur/in ETH/FH mit Erfahrung im Fluss- und Wasserbau

Ihr Profil

Für diese anspruchsvolle Aufgabe bringen Sie mehrjährige praktische Erfahrung in unseren Tätigkeitsgebieten mit. Sie wollen Verantwortung übernehmen, handeln unternehmerisch, treten überzeugend auf und haben ein solides Fachwissen.

Unser Angebot

Wir bieten Ihnen eine vielseitige, anspruchsvolle Tätigkeit und zeitgemässe Anstellungsbedingungen.

Kontakt

Herr Michael Schilling oder Herr Roni Hunziker geben Ihnen gerne weitere Auskünfte (Tel. 062 823 94 61). Ihre Bewerbung schicken Sie bitte mit den üblichen Unterlagen an:

Hunziker, Zarn & Partner AG, M. Schilling, Schachenallee 29, 5000 Aarau. www.hzp.ch



Wir sind ein mittelgrosses, erfolgreiches Ingenieurunternehmen und planen, projektieren und realisieren bedeutende Bauwerke im Tief-, Strassen- und Bahnbau. Zur Verstärkung unseres **Bahnbau-Teams** suchen wir eine/n

Bauingenieur/in ETH oder FH als Projektingenieur/ Projektleiter

mit ausgewiesenen Referenzen auf dem Gebiet des Bahnbaus. Die anspruchsvollen Aufgaben erfordern Fachkompetenz, Erfahrung, Gewandtheit im mündlichen und schriftlichen Ausdruck, Teamfähigkeit und unternehmerisches Denken.

Sie schätzen ein Umfeld mit hoher Eigenverantwortung, Selbständigkeit und ein offenes, kollegiales Arbeitsklima. Ihr Arbeitsort liegt 3 Minuten vom Bahnhof Zürich-Oerlikon. Für weitere Informationen steht Ihnen Rolf Schlatter gerne zur Verfügung. Wir freuen uns auf Ihre schriftliche Bewerbung.



SNZ Ingenieure und Planer AG

Dörflistr. 112, 8050 Zürich

Tel. 044 318 78 78, Fax 044 312 64 11

E-Mail: r.schlatter@snz.ch; www.snz.ch

**tec21 kann man jetzt auch
am Bildschirm lesen**

www.tec21.ch

Für Projektierungs- und Ausführungsplanung (ArchiCAD) grösserer Bauvorhaben suchen wir per sofort eine/n

Architekt/in FH

und/oder

Hochbauzeichner/in

mit etwas Erfahrung und Interesse an Architektur. Gerne erwarten wir Ihre schriftliche Bewerbung.

Andreas Rigert + Patrik Bisang Architekten AG
ETH dipl. Arch. BSA SIA, Sälistrasse 23, 6005 Luzern

www.rigert-bisang.ch

atCAPS

Wir sind ein international tätiges Architekturbüro und suchen eine motivierte/einen motivierten

Projektleiterin / Projektleiter

Ihre Hauptaufgabe:

- Entwerfen und planen von anspruchsvollen Ladenprojekten bis und mit Ausführung
- Bauleitung
- Projektkoordination

Ihr Profil:

- Abgeschlossenes Architektur- oder Innenarchitekturstudium ETH/FH
- Erfahrung im Innenaus- und/oder Ladenbau
- Mehrjährige Berufserfahrung
- Sehr gute PC-Kenntnisse (AutoCAD, Word und Excel)
- Kommunikative Persönlichkeit
- Sehr gute Sprachkenntnisse: Deutsch, Englisch und Französisch

Wir bieten Ihnen:

Eine vielseitige abwechslungsreiche Tätigkeit.

Unser Standort befindet sich in der Nähe des HB Zürich.

Haben wir Ihr Interesse geweckt? Dann freuen wir uns auf Ihre Bewerbung. Senden Sie Ihr persönliches Dossier an: **CAPS, Anne Strässle, Personalverantwortliche, P.O.BOX 184, 8035 Zürich.**

Für weitere Informationen besuchen Sie unsere Homepage: www.caps-architects.com

Für die Instandsetzung und Erweiterung eines Laborgebäudes suchen wir ab sofort eine/n

Architekt/in

als Projektleiter/in mit Erfahrung in Projektierung und Ausführungsplanung.

Wir freuen uns auf Ihre schriftliche Bewerbung.

Romero & Schaeffle
Architekten BSA/SIA
Seefeldstrasse 152
8008 Zürich

Gesucht wird

Powertyp

mit Ideen für **Planung** (ArchiCAD) und **Bauleitung** (mit Devisierung).

Sie haben mehrjährige Berufserfahrung und sind sich gewohnt, Projekte selbständig umzusetzen (Machertyp).

Wir sind ein kleines Team (1–2 Personen) im Raum Limmattal. Denkbar wäre auch eine Zusammenarbeit auf Freelancebasis, evtl. mit weiteren Geschäftszweigen (gemeinsame Büros).

Wir freuen uns auf Ihre Ideen! Kontakte unter Chiffre K 88782 B KünzlerBachmann Medien AG, Postfach 1162, 9001 St. Gallen

Zur Ergänzung unseres Teams in Steinhausen suchen wir per sofort oder nach Vereinbarung einen jungen, kompetenten

Dipl. Bauleiter oder Bauingenieur HTL, FH oder ETH

für die selbständige Projektierung und Bauleitung von Strassenbauten, Kanalisationen, Wasserleitungen, Quartierplänen, Kanalisationssanierungen etc.

Für mündliche Auskünfte steht Ihnen Herr Peter Ott (079 424 08 22) oder Herr Andreas Ott (079 401 09 66) zur Verfügung.

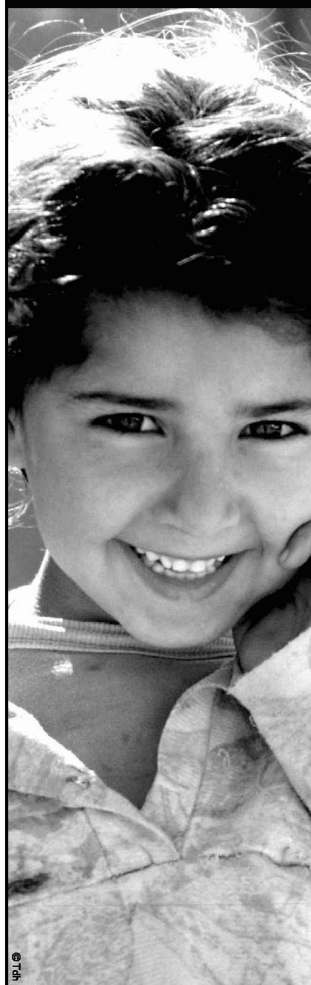
Wir freuen uns auf Ihre Bewerbung. Bitte senden Sie Ihre Unterlagen an:

Peter Ott

Ingenieurbüro für Hoch- und Tiefbau AG

Frau V. Wolf, Gemeindehaus, Postfach 66, 8932 Mettmenstetten

EINE SOLIDARITÄTS- PATENSCHAFT für die Zukunft der Kinder



☐ **Ja, ich möchte eine Solidaritäts-Patenschaft für Kinder in Not abschliessen.**

Ich bezahle monatlich:

☐ Fr. 40.-

☐ Fr. _____

Bitte senden Sie mir die Patenschaftsbestätigung zusammen mit den Einzahlungsscheinen.

☐ Bitte senden Sie mir mehr Informationen über die Patenschaften von Terre des hommes.

F3/2

Name _____

Vorname _____

Strasse _____

PLZ/Ort _____

Datum _____

Unterschrift _____

Terre des hommes
Patenbetreuung
En Budron C8
1052 Le Mont-sur-Lausanne
Tel 021/654 66 66 • fax 021/654 66 77
E-mail: info@tdh.ch



Kinderhilfe - www.tdh.ch



Gratisinserat

tec21

ADRESSE DER REDAKTION

tec21
Staffelstrasse 12
Postfach 1267
8021 Zürich
Telefon 044 288 90 60, Fax 044 288 90 70
E-Mail tec21@tec21.ch
www.tec21.ch

REDAKTION

Lilian Pfaff (lp)
Chefredaktion
Lada Blazevic (lb)
Bildredaktion/Öffentlichkeitsarbeit
Ivo Bösch (b5)
Wettbewerbe/Architektur
Katinka Corts (co)
Volontärin
Daniel Engler (de)
Bauingenieurwesen/Verkehr
Rahel Hartmann Schweizer (rhs)
Architektur/Städtebau
Paola Malocchi (pm)
Bildredaktion/Layout
Katharina Möschinger (km)
Abschlussredaktion
Aldo Rota (ar)
Bautechnik/Werkstoffe
Ruedi Weidmann (rw)
Baugeschichte
Adrienne Zogg (az)
Sekretariat

Die Redaktionsmitglieder sind direkt erreichbar unter: Familienname@tec21.ch

REDAKTION SIA-INFORMATIONEN

SIA-Generalsekretariat
Tödistrasse 47, 8039 Zürich
Telefon 044 283 15 15, Fax 044 283 15 16
E-Mail: contact@sia.ch
Thomas Müller (tm)
Peter P. Schmid (pps)
Normen Telefon 061 467 85 74
Normen Fax 061 467 85 76

HERAUSGEBERIN

Verlags-AG der akademischen technischen Vereine / SEATU Société des éditions des associations techniques universitaires
Mainaustrasse 35, 8008 Zürich
Telefon 044 380 21 55, Fax 044 388 99 81
E-Mail seatu@smile.ch
Rita Schiess, Verlagsleitung
Hedi Knöpfel, Assistenz

Erscheint wöchentlich, 42 Ausgaben pro Jahr
ISSN-Nr. 1424-800X, 132. Jahrgang

Nachdruck von Bild und Text, auch auszugsweise, nur mit schriftlicher Genehmigung der Redaktion und mit genauer Quellenangabe. Für unverlangt eingesandte Beiträge haftet die Redaktion nicht.

Auflage: 11 120 (WEMF-beglaubigt)

ABONNEMENTSPREISE

Jahresabonnement (42 Ausgaben)
Schweiz: Fr. 275.-
Ausland: Fr. 345.- / Euro 222.-
Studierende CH: Fr. 138.-
Studierende Ausland: Fr. 208.- / Euro 134.-
Halbjahresabonnement (21 Ausgaben)
Schweiz: Fr. 153.-
Ausland: Fr. 188.- / Euro 122.-
Studierende CH: Fr. 76.-
Studierende Ausland: Fr. 111.- / Euro 72.-
Schnupperabonnement (8 Ausgaben)
Schweiz: Fr. 20.-
Ausland: Fr. 32.- / Euro 21.-

Emässigte Abonnemente für Mitglieder BSA, Usic und ETH Alumni. Weitere auf Anfrage.
Telefon 031 300 63 44

ABONNENTENDIENST

Stämpfli Publikationen AG
Postfach 8326, 3001 Bern
Telefon 031 300 63 44, Fax 031 300 63 90
E-Mail abonnemente@staempfli.com

EINZELBESTELLUNGEN

Einzelnummer (Bezug bei der Redaktion):
Fr. 10.- / Euro 6.50 (ohne Porto)
Telefon 044 288 90 60, Fax 044 288 90 70
E-Mail tec21@tec21.ch
www.tec21.ch/einzelheft.php

tec21 Abo bestellen:
Tel. 031 300 63 44 oder
www.tec21.ch

INSERTATE

KünzlerBachmann Medien AG
Postfach, 9001 St. Gallen
Telefon 071 226 92 92, Fax 071 226 92 93
E-Mail info@kbmedien.ch
www.kbmedien.ch

DRUCK

Stämpfli Publikationen AG, Bern

BEIRAT

Hans-Georg Bächtold, Liestal, Raumplanung
Heinrich Figli, Chur, Bauingenieurwesen
Markus Friedli, Frauenfeld, Architektur
Erwin Hepperle, Bubikon, öff. Recht
Roland Hürlimann, Zürich, Baurecht
Daniel Meyer, Zürich, Bauingenieurwesen
Akos Moravanszky, Zürich, Architekturtheorie
Ulrich Pfammatter, Chur, Technikgeschichte
Franz Romero, Zürich, Architektur

TRÄGERVEREINE

sia

SCHWEIZERISCHER INGENIEUR-
UND ARCHITEKTENVEREIN
www.sia.ch

tec21 ist das offizielle Publikationsorgan des SIA.
Die Fachbeiträge sind Publikationen und Positionen der Autoren und der Redaktion. Die Mitteilungen des SIA befinden sich jeweils in der Rubrik «SIA».

usic

SCHWEIZERISCHE VEREINIGUNG BERATENDER INGENIEURUNTERNEHMUNGEN
www.usic-engineers.ch

ETH Alumni

DAS NETZWERK DER ABSOLVENTINNEN
UND ABSOLVENTEN DER ETH ZÜRICH
www.alumni.ethz.ch

BSA

BUND SCHWEIZER ARCHITEKTEN
www.architekten-bsa.ch



ASSOCIATION DES DIPLÔMÉS DE L'EPFL
<http://a3.epfl.ch>

IM GLEICHEN VERLAG ERSCHEINT:

TRACÉS
Bulletin technique de la Suisse romande
Rue de Bassenges 4, 1024 Ecublens
Tel. 021 693 20 98, Fax 021 693 20 84
E-Mail Sekretariat: fdo@revue-traces.ch
www.revue-traces.ch



Tracés 02/06
1. Februar 2006

Fusion thermonucléaire

geist reich

masterstudium
architektur
www.zhwin.ch/a

STELLENANGEBOTE



Emch+Berger AG Bern
Ingenieure und Planer

www.emchberger-sp.ch

Gestalten Sie mit uns Ihre Zukunft im Dienste unserer Kunden und der Öffentlichkeit

Emch+Berger ist ein in der ganzen Schweiz tätiges, gut eingeführtes und modern ausgerichtetes Ingenieurunternehmen, das ganz uns Mitarbeiterinnen und Mitarbeitern gehört.

Als Ergänzung unseres Teams in der Niederlassung Spiez suchen wir eine/n

BauingenieurIn ETH / FH oder KulturingenieurIn ETH (ProjektleiterIn)

Ihre Aufgabe umfasst:

Sie sind verantwortlich für die Leitung von Projekten schwergewichtig in den Fachbereichen Wasserbau, Strassenbau sowie Ver- und Entsorgung. Ihre Aufgabe umfasst die selbständige Projektleitung sowie die Projektierung von anspruchsvollen Projekten über sämtliche Phasen von der Auftragserteilung bis zur Realisierung und Sie übernehmen eine tragende Rolle in der Akquisition.

Sie bringen mit:

Hoch- oder Fachhochschulabschluss als Bau- oder KulturingenieurIn, mit mindestens 5 Jahren Erfahrung in der Projektierung und Bauleitung von Wasserbau- und Tiefbauprojekten. Sie lösen gerne zielgerichtet und mit Phantasie anspruchsvolle Aufgaben, haben Freude an Kundenkontakten und fühlen sich in einem interdisziplinären Team wohl. Gewandtheit im schriftlichen und mündlichen Ausdruck wird vorausgesetzt.

Wir bieten Ihnen:

Vielfältige und verantwortungsvolle Aufgaben in einem kleinen, flexiblen und jungen Team. Moderne Arbeitsmittel, zeitgemässe Anstellungsbedingungen und interessante Weiterbildungsmöglichkeiten.

Wenn Sie mehr über diese Stelle erfahren möchten, rufen Sie Herrn R. Künzi (033 650 75 80) an oder senden Sie uns Ihre Bewerbungsunterlagen an untenstehende Adresse. Wir freuen uns auf Ihre Kontaktaufnahme!

Emch+Berger AG Bern
Niederlassung Spiez
Seestrasse 7
3700 Spiez
Telefon +41 (0)33 650 75 75
rolf.kuenzi@emchberger.ch

zertifiziert nach ISO 9001